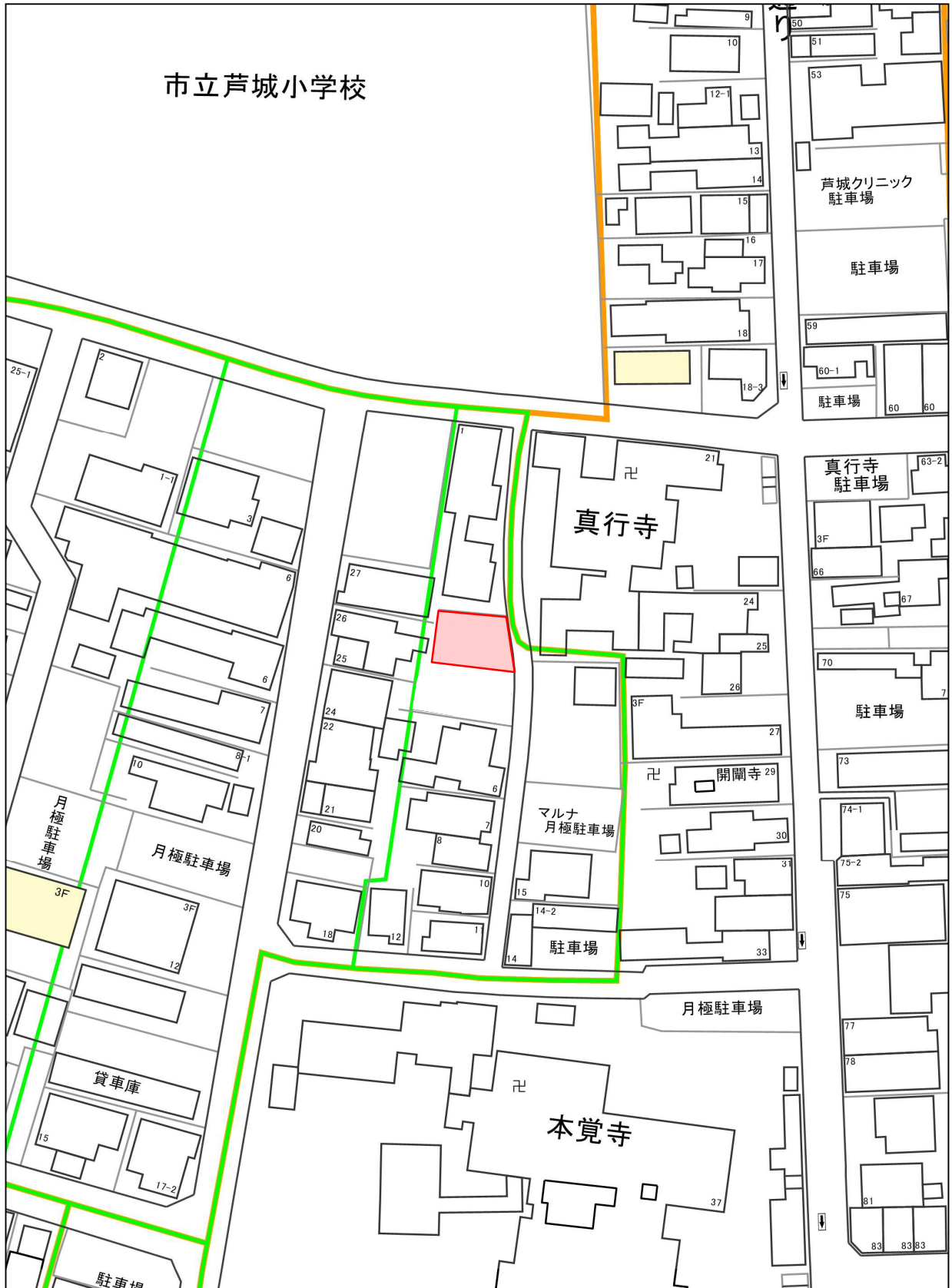


物件調書 1

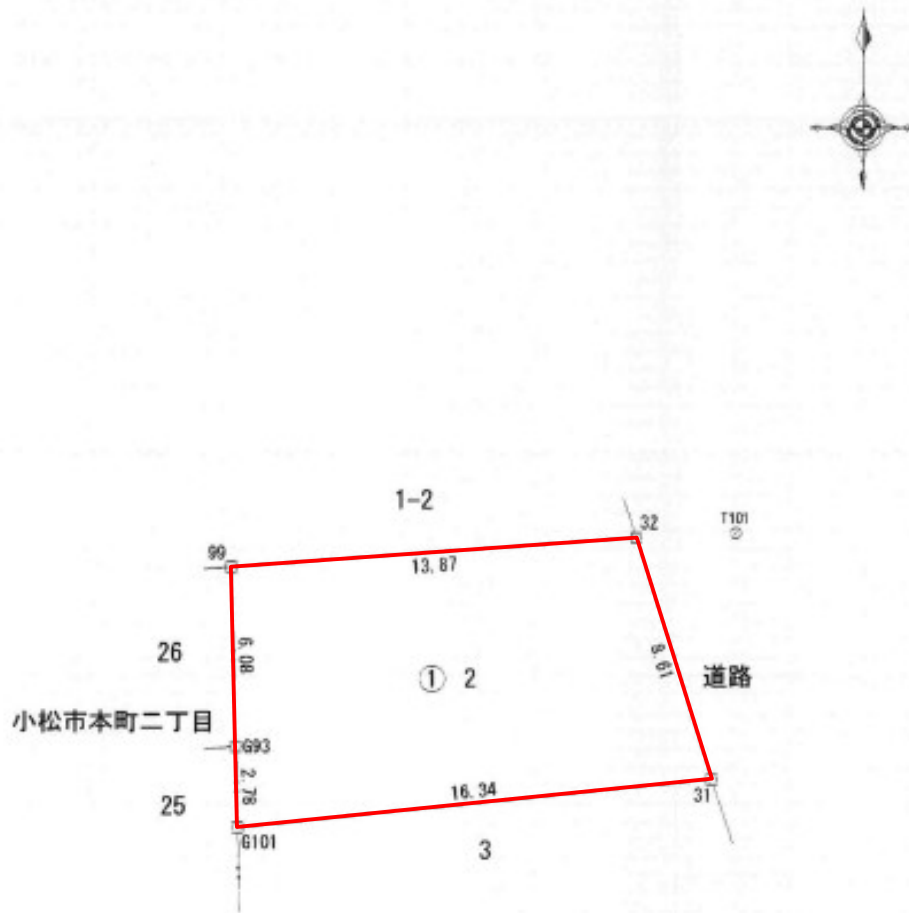
最低売却価格	430万円	単価	33,000円/㎡ (109,090円/坪)
--------	-------	----	------------------------

所在地	地番	地目	備考				
	本町一丁目2番	宅地					
面積	公簿面積(㎡)	実測面積(㎡)		形状			
	130.29	130.29		詳細図のとおり			
道路と敷地の関係		東側に幅員約3.7mの舗装市道に接面					
法令等に基づく制限	都市計画法	都市計画区域	市街化区域	建ぺい率	60%	容積率	200%
	建築基準法	用途地域	第二種住居地域				
	その他制限						
私道負担等に関する事項		負担等の有無	無	負担等の内容			
供給処理施設の状況	施設の種類	状況	事業所名		電話番号		
	電気	引込可	北陸電力(株)お客さまサービスセンター		0120-776453		
	上水道	引込可	小松市上下水道管理課		0761-24-8112		
	下水道	引込可	小松市上下水道管理課		0761-24-8112		
	都市ガス	引込可	小松ガス(株)		0761-22-0515		
交通機関	鉄道	IRいしかわ鉄道小松駅		約0.8km			
	バス	竜助町停留所		約0.3km			
公共施設等	小松市庁舎		物件の北方	約0.8km			
	小松日の出合同庁舎		物件の東方	約1.2km			
	IRいしかわ鉄道小松駅		物件の南東方	約0.7km			
	小松空港		物件の西方	約3.6km			
	北陸自動車道小松IC		物件の北西方	約3.2km			
参考事項	・現況で引き渡します。						
	物件調書は、入札参加者が物件の概要を把握するための参考資料ですので、必ず入札参加者ご自身において現地及び諸規制についての調査確認を行なってください。						

【 位置 図 】



【 詳細図 】



単位：メートル

境界線の種類	
○	金属釘
□	境界プレート
▣	プラスチック杭
田	コンクリート杭

求積表

地番 ① 2					
測点	X_n	Y_n	$(X_{n+1} - X_{n-1})Y_n$	距離	
99	98.820	82.710	587.489130	13.87	
32	99.844	96.552	-692.470944	8.61	
31	91.648	99.210	-980.988480	16.34	
G101	89.956	82.957	90.672001	2.78	
G93	92.741	82.887	734.710368	6.08	
倍面積			-260.587925		
面積			130.2939625		
地積			130.29	㎡	

【 現 地 写 真 】

南東側より撮影



北東側より撮影

