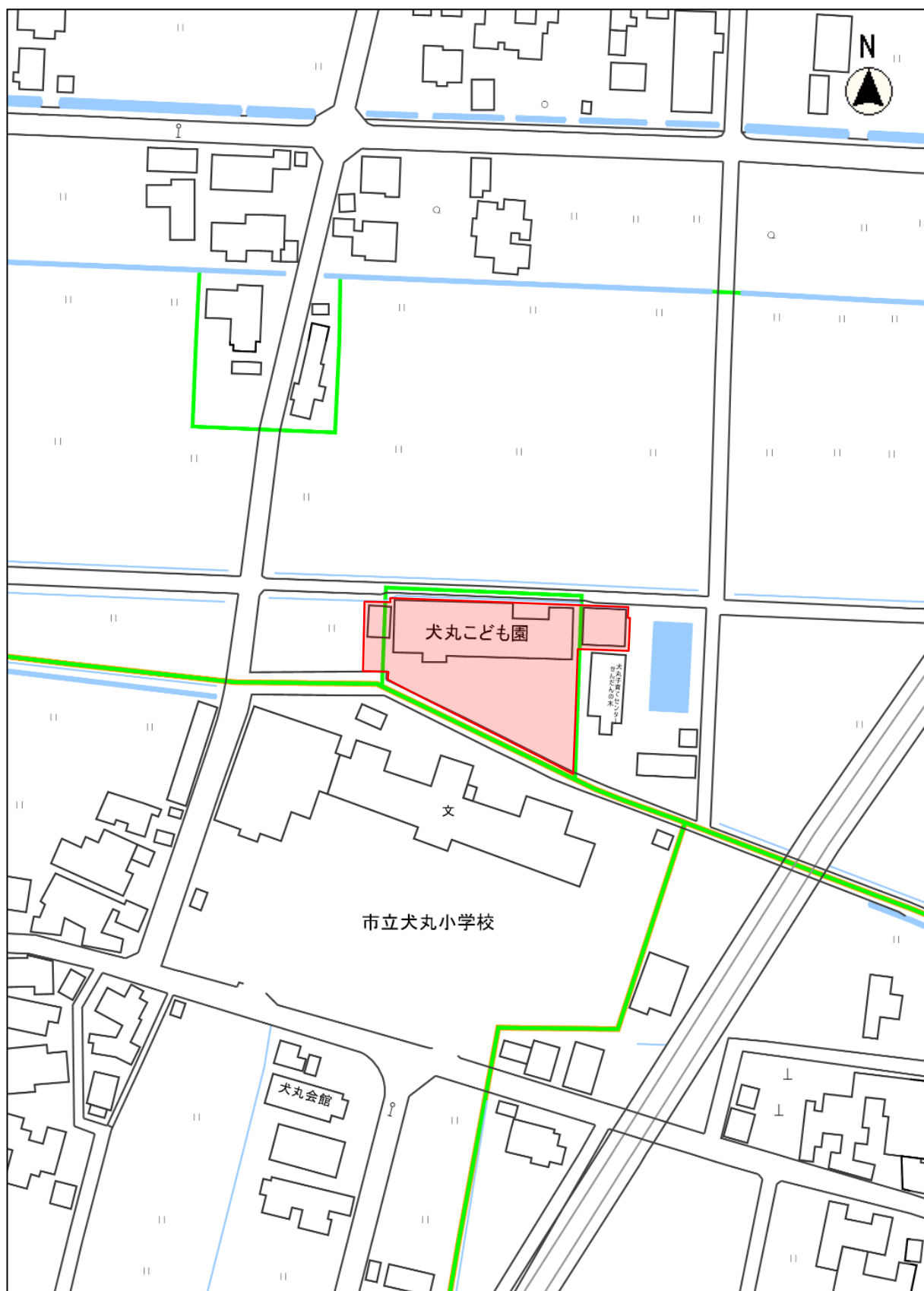


物 件 調 書

最低売払価格	1,802万円	単価	7, 886円/㎡ (26, 069円/坪)
--------	---------	----	------------------------

所在地		地番		地目	登記地積		実測面積	
		蛭川町甲476番1		宅地	1,961.94㎡		1,961.94㎡	
		蛭川町西14番2		宅地	133.00㎡		133.64㎡	
		蛭川町西15番3		宅地	181.87㎡		181.87㎡	
		蛭川町西209番		宅地	8.25㎡		8.25㎡	
道路と敷地の関係		甲476番1・西14番2は 南側の舗装道(幅員約4.6mの既存道路)に接面						
		西209番は 用水路を挟み北側の舗装道(幅員約3mの農作業路)に接面						
法令等に基づく制限	都市計画法	都市計画区域	市街化調整区域		建ぺい率	60%	容積率	200%
	建築基準法	用途地域	無					
	その他制限	埋蔵文化財包蔵地(試掘調査により埋蔵文化財の存在を確認済)						
私道負担等に関する事項		負担等の有無		無	負担等の内容		—	
供給処理施設の状況		施設の種類		状況			事業所名等	
		電気		引込済 地上電線			北陸電力(株)お客さまサービスセンター 0120-776453	
		上水道		引込済 南側道より配管			小松市上下水道管理課 0761-24-8112	
		下水道		一部引込済 北側道・南側道より配管				
		都市ガス		引込済 南側道より配管			小松ガス(株) 0761-22-0515	
交通機関		鉄道	IRいしかわ鉄道明峰駅			約0.7km		
		バス	蛭川町、犬丸会館前			約0.3km		
公共施設等		小松市庁舎			物件の南西方		約3.3km	
		小松日の出合同庁舎			物件の南方		約4.2km	
		IRいしかわ鉄道小松駅			物件の南方		約3.7km	
		小松空港			物件の南西方		約6.5km	
		北陸自動車道小松IC			物件の西方		約3.2km	
参考事項		・本入札では土地を現状有姿で引渡しますが、敷地内には、市以外の他人所有物である						
		旧認定こども園施設の建物、遊具・フェンス等の工作物、埋設物等が存置しています。当該						
		施設の取得等については、当該所有者との契約となります。建物概要は次のとおりです。						
		① 園舎 (S48.3月新築・S51.3月増築 RC造 平家建 床面積631.03㎡)						
		② 屋内プール (H6.3新築 S造 平家建 床面積128.27㎡ ①の附属建物)						
		③ 車庫 (H23.9月新築 S造 平家建 床面積61.85㎡ 備品庫として一時使用を希望)						
		・本物件は、市街化調整区域や埋蔵文化財包蔵地に該当するため、取得後の土地利用						
		にあたっては、用途に応じて関係機関との事前協議等が必要です。						
		・本物件北側の隣接市有地には、旧犬丸こども園施設の附属設備等が存置しており、継						
		続使用の使用許可手続き(要使用料納入)、または収去が必要です。						
物件調書は、入札参加者が物件の概要を把握するための参考資料ですので、必ず入札参加者ご自身において現地及び諸規制についての調査確認を行ってください。								

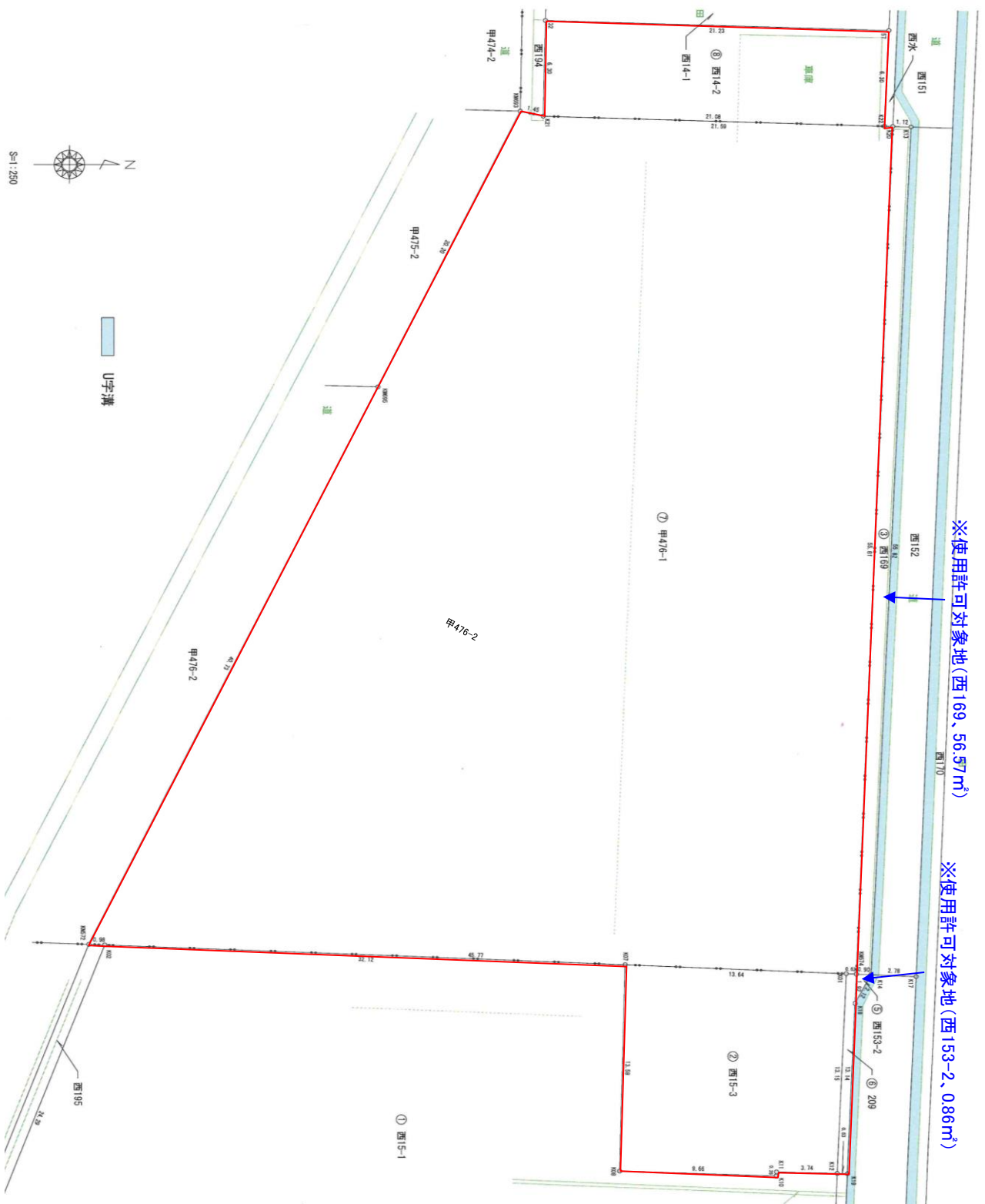
【 位 置 図 】



copyright(C)2024 ZENRIN CO., LTD

縮尺 1 : 1500
10 5 0 10 20 30 40
m

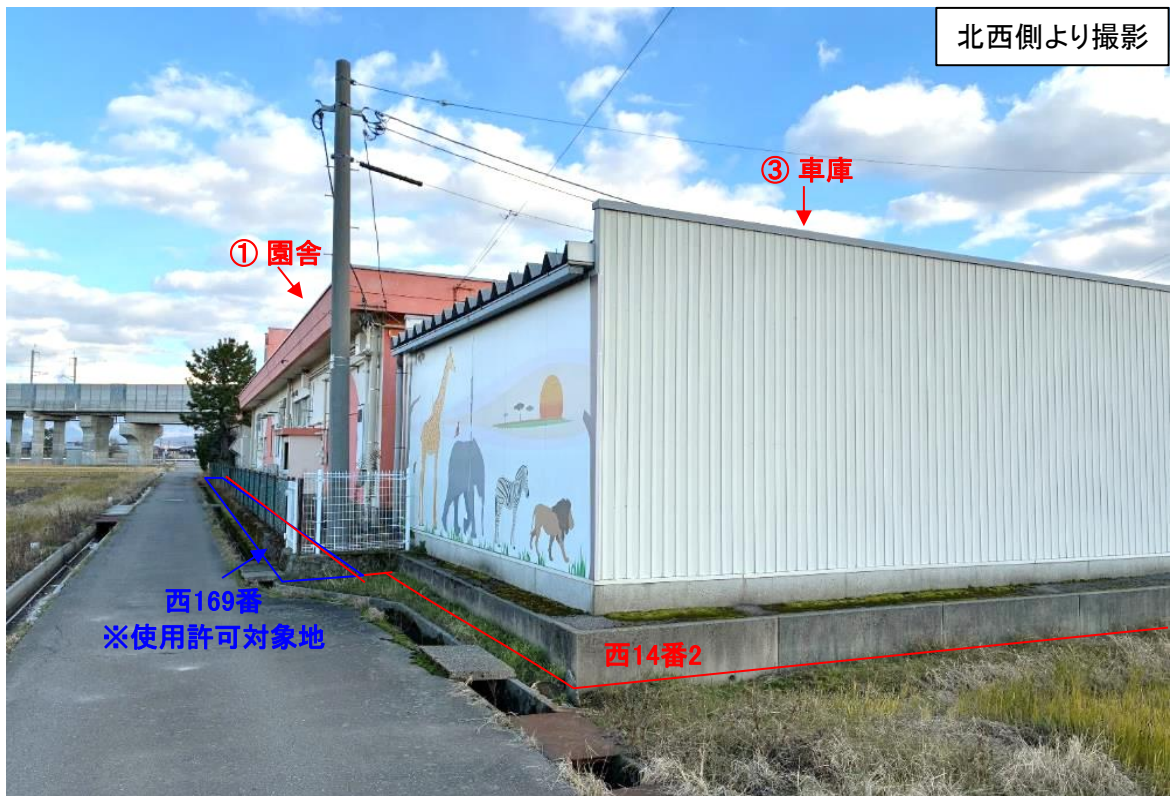
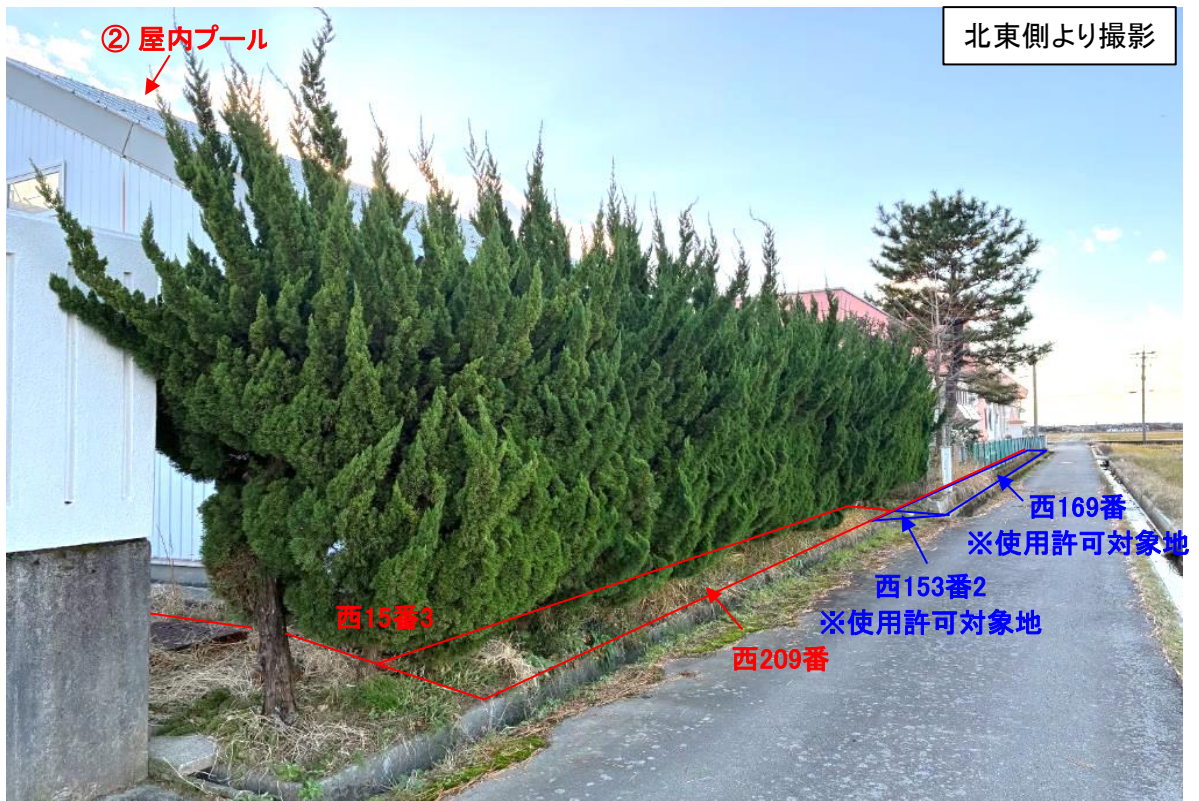
【 詳 細 図 】



【 現 地 写 真 1 】



【 現 地 写 真 2 】



【 現 地 写 真 3 】

