

Legenda da escala de intensidade sísmica

- Intensidade sísmica 6 superior
Não é possível caminhar, apenas engatinhar
- Intensidade sísmica 6 inferior
Difícil ficar de pé
- Intensidade sísmica 5 superior
É difícil andar sem apoio

Legenda / Símbolos

- Local de refúgio
- Vias para transporte de emergência
- Ponte
- Y Corpo de Bombeiros

Mapa de risco de terremoto

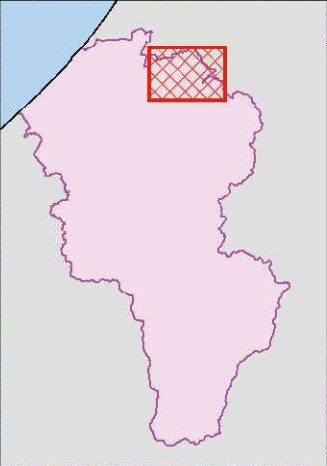
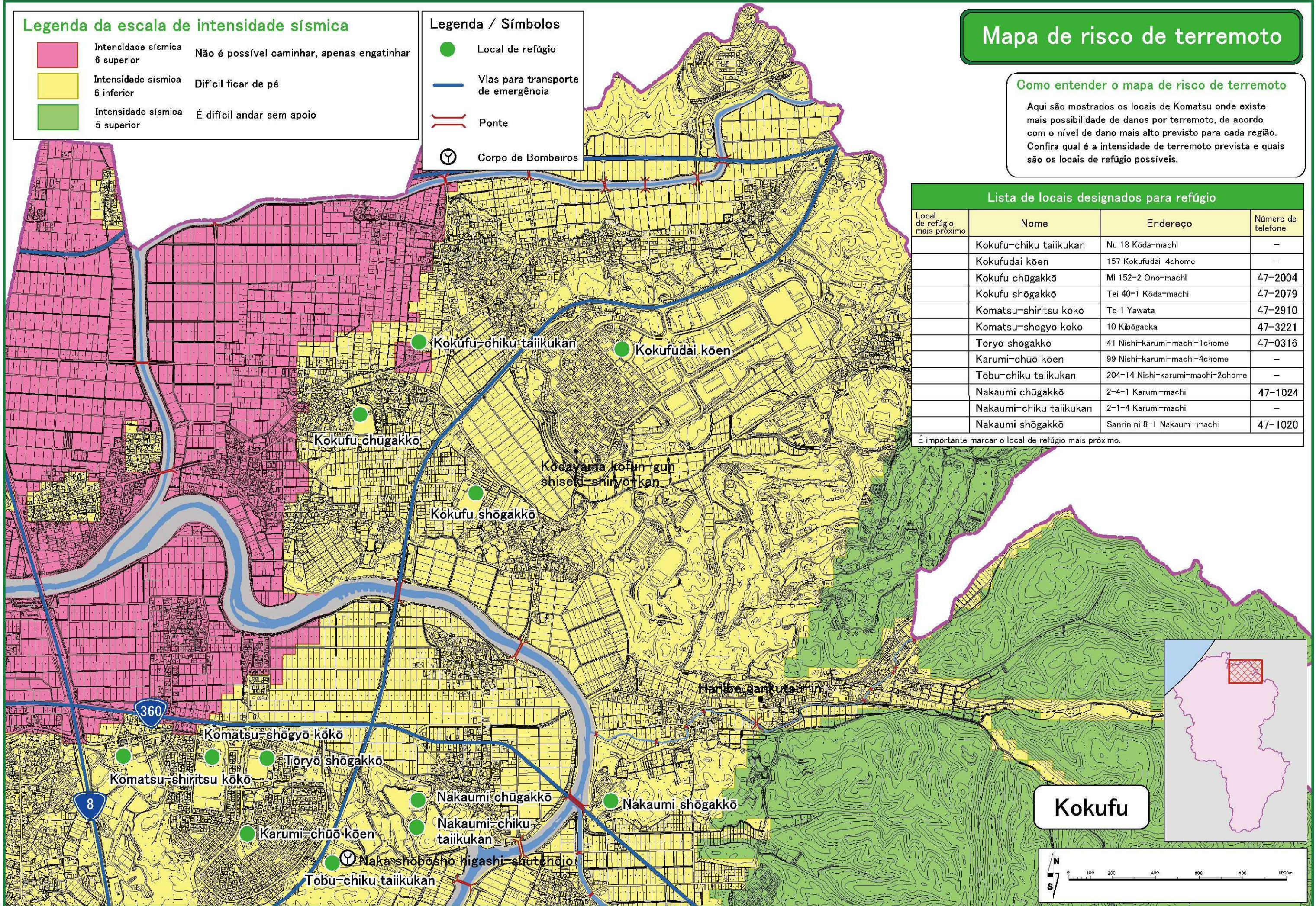
Como entender o mapa de risco de terremoto

Aqui são mostrados os locais de Komatsu onde existe mais possibilidade de danos por terremoto, de acordo com o nível de dano mais alto previsto para cada região. Confira qual é a intensidade de terremoto prevista e quais são os locais de refúgio possíveis.

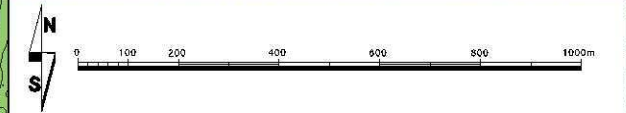
Lista de locais designados para refúgio

Local de refúgio mais próximo	Nome	Endereço	Número de telefone
	Kokufu-chiku taiikukan	Nu 18 Kōda-machi	—
	Kokufudai kōen	157 Kokufudai 4chōme	—
	Kokufu chūgakkō	Mi 152-2 Ono-machi	47-2004
	Kokufu shōgakkō	Tei 40-1 Kōda-machi	47-2079
	Komatsu-shiritsu kōkō	To 1 Yawata	47-2910
	Komatsu-shōgyō kōkō	10 Kibōgaoka	47-3221
	Tōryō shōgakkō	41 Nishi-karumi-machi-1chōme	47-0316
	Karumi-chūō kōen	99 Nishi-karumi-machi-4chōme	—
	Tōbu-chiku taiikukan	204-14 Nishi-karumi-machi-2chōme	—
	Nakaumi chūgakkō	2-4-1 Karumi-machi	47-1024
	Nakaumi-chiku taiikukan	2-1-4 Karumi-machi	—
	Nakaumi shōgakkō	Sanrin ni 8-1 Nakaumi-machi	47-1020

É importante marcar o local de refúgio mais próximo.



Kokufu



「この地図の作成に当たっては、小松市都市計画図平成16年度測量成果を使用した。」