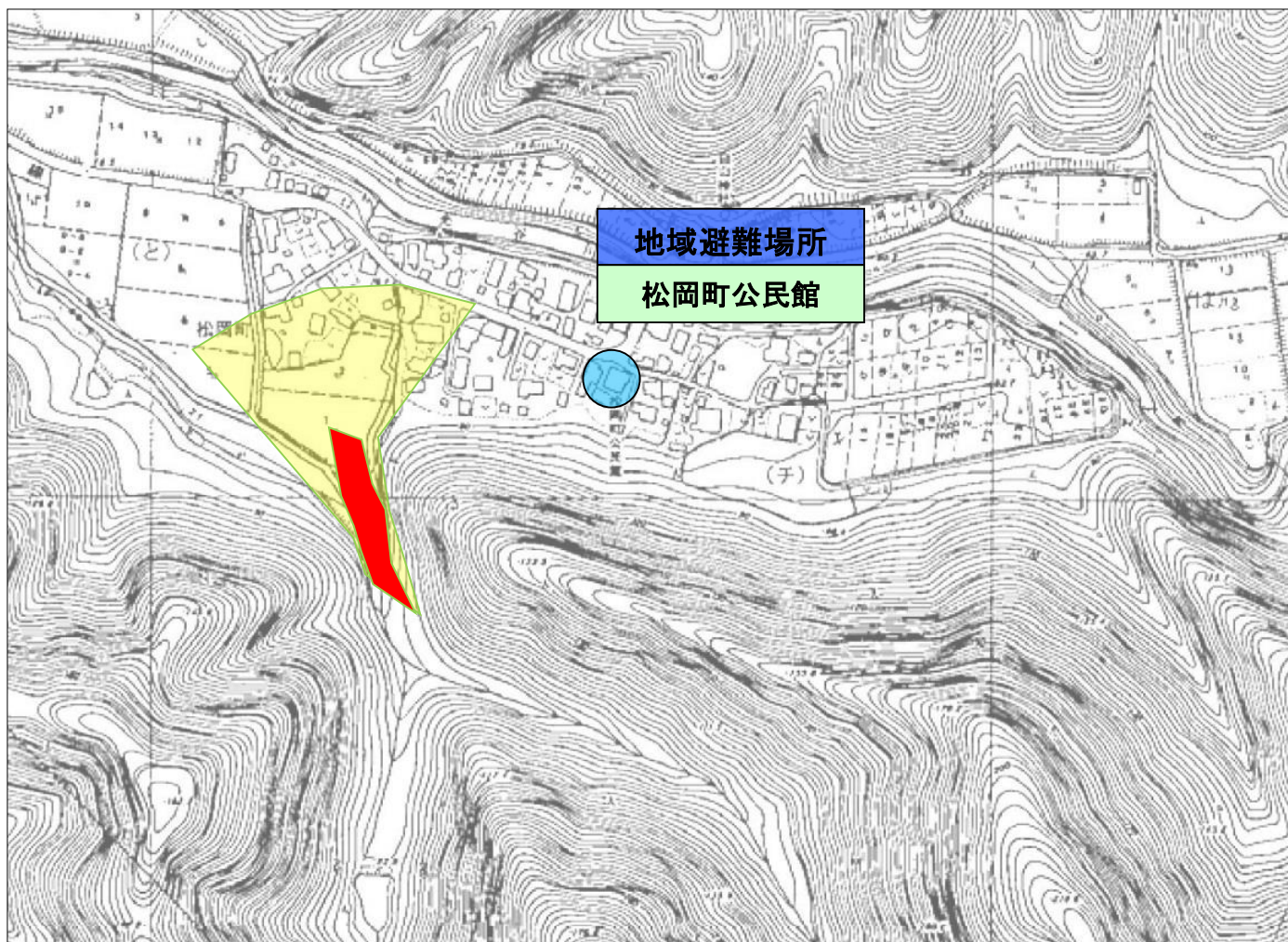


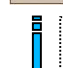




松岡町土砂災害マップ

この図に示されている警戒区域等は、現在の技術水準において把握され指定されたものであり、ここに図示された以外の場所においても土砂災害が発生する恐れがあります。



-  土石流危険箇所 土石流が発生した場合、土砂の氾濫が予想される箇所です。
-  急傾斜地崩壊危険箇所 急傾斜地に面する人家などが、がけ崩れの被害を被る危険がある箇所です。
-  * 土石流危険箇所及び急傾斜地崩壊危険箇所は、今後も順番に必要な調査がなされ、正式に土砂災害警戒区域及び土砂災害特別警戒区域として指定されます。
-  土砂災害警戒区域 『土砂災害防止法』に基づいて必要な調査がなされ既に土砂災害のおそれがある区域として指定された区域です。
-  土砂災害特別警戒区域 土砂災害警戒区域のうち、建築物に損壊が生じ、住民に著しい危害が生じるおそれがある区域として指定された区域です。

※ 「土砂災害マップについての注意点」

この土砂災害マップは石川県が作成した「土砂災害危険箇所図」及び土砂災害防止法に基づき必要な調査を行い正式に告示された「土砂災害警戒区域」又は「土砂災害特別警戒区域」図を元に作成していますが、作成上の誤差を含んでいます。危険範囲を知るための参考図としてご利用ください。