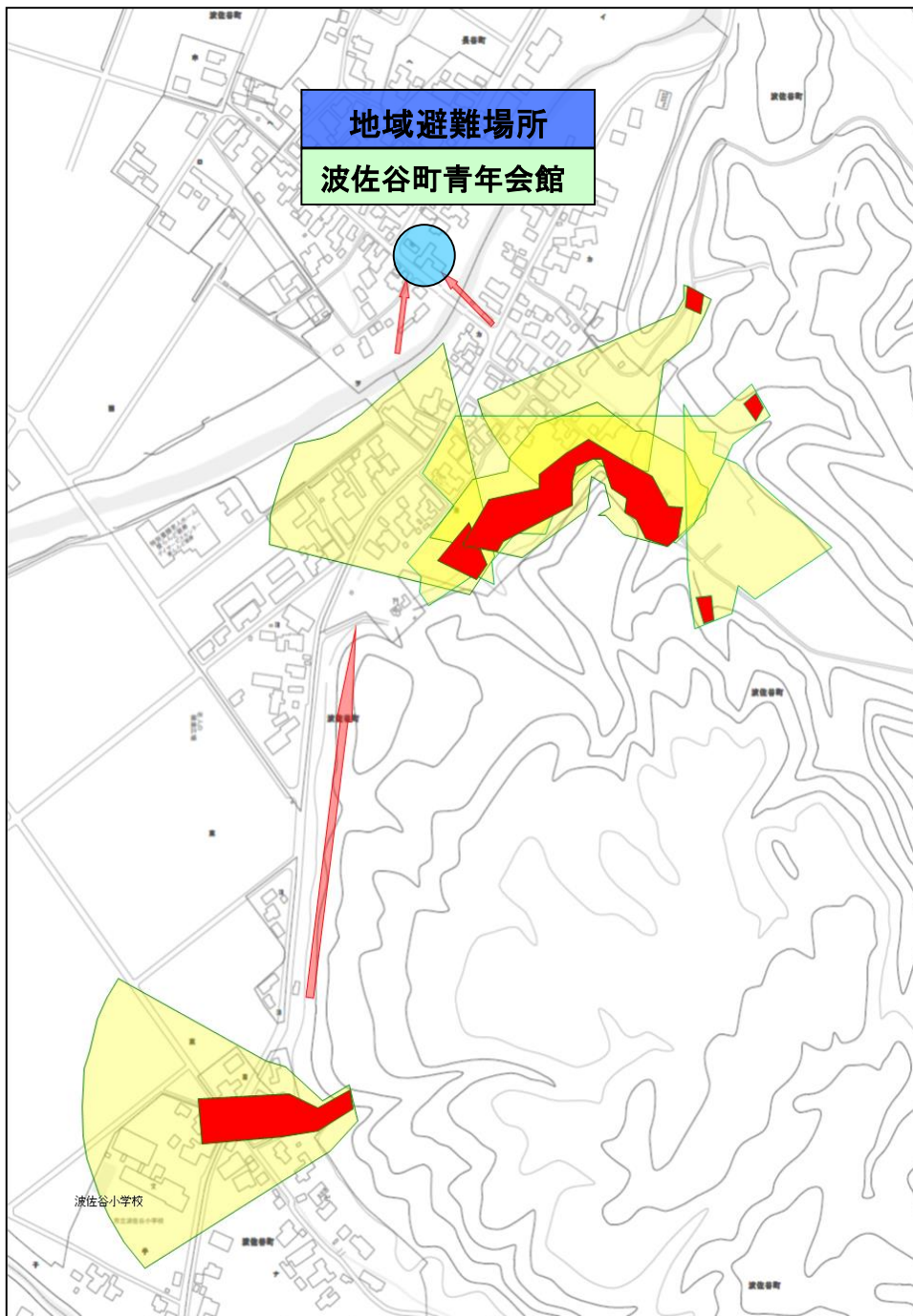


波佐谷町土砂災害マップ

この図に示されている警戒区域等は、現在の技術水準において把握され指定されたものであり、ここに図示された以外の場所においても土砂災害が発生する恐れがあります。



土石流危険箇所

土石流が発生した場合、土砂の氾濫が予想される箇所です。

急傾斜地
崩壊危険箇所

急傾斜地に面する人家などが、
がけ崩れの被害を被る危険がある
箇所です。

* 土石流危険箇所及び急傾斜地
崩壊危険箇所は、今後、必要な
調査がなされ、正式に土砂災害
警戒区域及び 土砂災害特別
警戒区域として指定されます。

土砂災害
警戒区域

『土砂災害防止法』に基づいて必要
な調査がなされ既に土砂災害
のおそれがある区域として指定さ
れた区域です。

土砂災害
特別警戒区域

土砂災害警戒区域のうち、建築
物に損壊が生じ、住民に著しい
危害が生じるおそれがある区域
として指定された区域です。

この図に示されている危険箇所
及び警戒区域は、現在の技術水
準において把握されたものであり、
ここに図示された以外の場所
においても土砂災害が発生する恐
れがあります。

※ 「土砂災害マップについての注意点」

この土砂災害マップは石川県が作成した「土砂災害危険箇所図」及び土砂災害防止法に基づき必要な調査を行い正式に告示された「土砂災害警戒区域」又は「土砂災害特別警戒区域」図を元に作成していますが、作成上の誤差を含んでいます。危険範囲を知るための参考図としてご利用ください。