

## 選挙・公務員

## 162. 投票区別選挙人名簿登録者数

平成20年12月2日現在

投票区	男	女	計	投票区	男	女	計
総数	41,965	45,715	87,680	八日市町	80	100	180
第1投票区	3,381	3,782	7,163	龍助町	93	96	189
泉町	183	218	401	光町	26	17	43
浮城町	106	88	194	芦田町	104	121	225
梅田町	192	215	407	古河町	42	40	82
大川町一丁目	25	30	55				
大川町二丁目	66	86	152	第3投票区	1,913	2,127	4,040
大川町三丁目	121	131	252	旭町	46	57	103
御宮町	133	146	279	飴屋町	19	25	44
上小松町	166	173	339	上本折町	177	217	394
上牧町	65	70	135	幸町	238	263	501
京町	57	65	122	栄町	55	54	109
古城町	114	131	245	清水町	30	33	63
小寺町	215	226	441	宝町	40	40	80
小馬出町	78	86	164	錦町	155	166	321
細工町	102	116	218	白山町	136	157	293
材木町	56	76	132	日の出町一丁目	36	33	69
下牧町	213	237	450	日の出町二丁目	39	33	72
新町	167	182	349	日の出町三丁目	143	166	309
新鍛冶町	30	28	58	日の出町四丁目	18	17	35
新大工町	6	14	20	日吉町	26	24	50
園町	321	340	661	本折町	100	114	214
鷹匠町	25	29	54	大和町	99	108	207
地子町	8	11	19	八幡町	96	129	225
茶屋町	61	68	129	有明町	43	56	99
天神町	20	50	70	白嶺町	79	67	146
殿町一丁目	104	118	222	西本折町	34	48	82
殿町二丁目	82	92	174	福乃宮町	209	222	431
中町	39	47	86	白山町第二	54	47	101
浜田町	169	202	371	小松市民病院	0	3	3
松任町	105	112	217	日の出町第三	41	48	89
丸の内公園町	13	15	28	第4投票区	1,432	1,602	3,034
丸の内町	281	319	600	安宅町第一	152	163	315
美原町	58	61	119	安宅町第二	111	121	232
第2投票区	1,715	1,999	3,714	安宅町第三	191	216	407
相生町	58	69	127	安宅町第四	104	113	217
上寺町	34	47	81	安宅町第五	27	31	58
桜木町	148	159	307	安宅町第六	175	201	376
育成町	107	127	234	安宅町第九	130	143	273
城南町	70	65	135	小島町	95	116	211
未広町	170	220	390	長崎町	385	408	793
大文字町	100	121	221	坊丸町	55	55	110
寺町	74	95	169	ファミリー	4	17	21
土居原町	182	217	399	あたかの郷	3	18	21
西町	82	105	187				
東町	78	103	181				
本鍛冶町	37	34	71				
本町	151	175	326				
本大工町	42	46	88				
三日市町	37	42	79				

資料：小松市選挙管理委員会

## 162. 投票区別選挙人名簿登録者数(つづき)

投票区	男	女	計	投票区	男	女	計
第5投票区	1,345	1,384	2,729	清六町	28	33	61
犬丸町	86	105	191	大領町	493	517	1,010
大島町	150	154	304	不動島町	93	101	194
御館町	30	34	64	南浅井町	447	495	942
梯町	121	128	249	第11投票区	869	964	1,833
島田町	274	287	561	三谷町	126	169	295
城北町	284	278	562	東山町	120	118	238
蛭川町	221	218	439	本江町	343	389	732
東蛭川町	108	101	209	蓮代寺町	280	288	568
松梨町	71	74	145	第12投票区	1,522	1,737	3,259
明峰の里	0	5	5	須天町	313	390	703
第6投票区	1,125	1,209	2,334	大領中町一丁目	190	197	387
あけぼの町	142	134	276	大領中町二丁目	301	296	597
荒屋町	175	187	362	大領中町三丁目	26	34	60
高堂町	289	326	615	大領中町四丁目	6	6	12
長田町	440	469	909	向本折町第一	203	216	419
野田町	76	89	165	向本折町第二	161	167	328
問屋町	3	4	7	向本折町第三	300	318	618
第7投票区	1,724	1,932	3,656	松寿園特養	7	49	56
川辺町一区	81	89	170	松寿園養老	15	64	79
川辺町二区	88	101	189	第13投票区	2,288	2,382	4,670
川辺町三区	93	120	213	今江町一丁目	251	245	496
川辺町四区	36	47	83	今江町二丁目	304	309	613
川辺町五区	57	81	138	今江町三丁目	315	324	639
川辺町六区	167	175	342	今江町四丁目	11	8	19
千代町	373	418	791	今江町五丁目	293	307	600
能美町	103	117	220	今江町六丁目	259	268	527
一針町	406	464	870	今江町七丁目	268	295	563
平面町	319	315	634	今江町八丁目	343	383	726
ウェルネスふらま	1	5	6	今江町九丁目	196	194	390
めぐみの里			0	今江町	48	49	97
第8選挙区	2,178	2,334	4,512	第14投票区	2,052	2,061	4,113
糸町	125	161	286	青路町	227	149	376
打越町	364	396	760	串町	1,152	1,221	2,373
沖町	605	649	1,254	串茶屋町	367	396	763
白江町	841	884	1,725	野立町	85	56	141
白松町	243	244	487	村松町	216	229	445
第9投票区	1,479	1,638	3,117	みゆきの郷	5	10	15
漆町	62	68	130	第15投票区	682	719	1,401
金屋町	6	6	12	佐美町	187	193	380
佐々木町	127	157	284	日末町	435	456	891
八幡	571	618	1,189	松崎町	40	45	85
若杉町	675	752	1,427	拓栄町	10	14	24
鹿町	38	37	75	浜佐美町	10	11	21
第10投票区	1,584	1,717	3,301				
扇町	93	110	203				
北浅井町	430	461	891				

資料：小松市選挙管理委員会

選挙・公務員

162. 投票区別選挙人名簿登録者数(つづき)

投票区	男	女	計	投票区	男	女	計
第16投票区	1,501	1,644	3,145	大野町	118	127	245
小野町	152	175	327	五国寺町	75	103	178
河田館町	186	186	372	花坂町	53	55	108
古府町	189	217	406	第24投票区	264	317	581
埴田町	187	214	401	麻島町	19	27	46
本河田町	134	152	286	江指町	35	38	73
谷内町	174	196	370	金平町	89	103	192
国府台一丁目	146	143	289	金野町	102	121	223
国府台二丁目	100	97	197	うめの木学園	19	26	45
国府台三丁目	120	138	258	ウエルネスかねの		2	2
国府台四丁目	113	126	239	第25投票区	190	218	408
第17投票区	511	536	1,047	岩上町	15	19	34
上八里町	95	94	189	観音下町	42	40	82
里川町	88	92	180	沢町	54	68	122
下八里町	95	112	207	塩原町	33	34	67
八里台	233	238	471	布橋町	14	16	30
第18投票区	237	290	527	波佐羅町	32	41	73
鵜川町	120	158	278	第26投票区	33	37	70
遊泉寺町	82	89	171	池城町	1	2	3
立明寺町	35	43	78	松岡町	32	35	67
第19投票区	665	742	1,407	第27投票区	29	35	64
荒木田町	110	115	225	尾小屋町	15	20	35
岩淵町	76	84	160	尾小屋町長原	6	9	15
軽海町	187	224	411	尾小屋町二ツ屋	2	2	4
正蓮寺町	27	34	61	新保町	3	1	4
中海町	194	217	411	花立町		1	1
みどり町	53	54	107	丸山町	3	2	5
育松園			0	第28投票区	5	19	24
九谷の里	12	2	14	西俣町		13	13
みどりが丘	6	12	18	西俣町滝上	1	1	2
第20投票区	295	310	605	西俣町鳥越	2	3	5
桂町	30	39	69	西俣町茗ヶ谷	2	2	4
上麦口町	37	37	74	第29投票区	502	569	1,071
原町	182	194	376	瀬領町	179	206	385
麦口町	46	40	86	長谷町	101	125	226
第21投票区	25	27	52	波佐谷町	162	183	345
嵐町	6	4	10	陽光園	40	40	80
中ノ峠町	19	23	42	小松療育園	19	14	33
第22投票区	1,170	1,262	2,432	愛らんど萌寿	1	1	2
希望丘	163	172	335	第30投票区	79	89	168
光陽町	113	112	225	上り江町	48	51	99
西軽海町一丁目	180	201	381	打木町	31	38	69
西軽海町二丁目	222	259	481	第31投票区	15	23	38
西軽海町三丁目	155	159	314	赤瀬町	15	23	38
西軽海町四丁目	306	329	635				
西軽海町雇用促進	31	30	61				
第23投票区	246	285	531				

資料：小松市選挙管理委員会

## 162. 投票区別選挙人名簿登録者数(つづき)

投票区	男	女	計	投票区	男	女	計
第32投票区	13	18	31	自生園	32	108	140
大杉中町	4	6	10	下粟津町	793	897	1,690
下大杉町	9	12	21	林町	252	290	542
第33投票区	15	14	29	二ツ梨町	246	274	520
大杉上町	3	4	7	矢田野町	403	442	845
大杉本町	12	10	22	矢沢町	337	379	716
第34投票区	2,136	2,158	4,294	第41投票区	1,313	1,512	2,825
春日町	192	193	385	扇原町	50	57	107
島町	585	612	1,197	四丁町	301	348	649
符津町本村	324	338	662	月津町	373	397	770
符津町駅前	320	334	654	月美丘	133	137	270
符津町社宅	67	6	73	額見町	207	256	463
松生町	125	125	250	矢田町	201	210	411
蓑輪町	282	310	592	矢田新町	34	32	66
矢崎町	219	222	441	第二松寿園	10	48	58
春日町第二	22	18	40	第二松寿園特養	4	27	31
第35投票区	523	568	1,091	第42投票区	1,809	1,460	3,269
木場町	315	344	659	安宅町第七	142	149	291
木場台	208	224	432	安宅町第八	120	117	237
第36投票区	1,336	1,712	3,048	安宅新町	204	200	404
栗津町	235	333	568	浮柳町	125	131	256
井口町	116	169	285	木曾町	187	279	466
おびし町	171	183	354	草野町	126	132	258
小山田町	30	25	55	鶴ヶ島町	97	113	210
白山田町	98	148	246	羽衣町	516	37	553
津波倉町	168	196	364	浜佐美本町	113	106	219
南陽町	143	173	316	義仲町	113	122	235
西荒谷町	8	11	19	前川町	66	74	140
西原町	49	68	117	第43投票区	1,170	1,276	2,446
馬場町	74	86	160	千木野町	167	178	345
日用町	11	9	20	千木野町一丁目	39	37	76
牧口町	14	18	32	千木野町二丁目	29	36	65
戸津町	140	190	330	千木野町三丁目	62	64	126
湯上町	79	103	182	千木野町四丁目	70	72	142
第37投票区	288	342	630	吉竹町	803	889	1,692
那谷町	288	342	630				
第38投票区	58	60	118				
菩提町	58	60	118				
第39投票区	94	107	201				
滝ヶ原町	94	107	201				
第40投票区	2,154	2,498	4,652				
上荒屋町	91	108	199	計	41,965	45,715	87,680

# 163. 主要選挙

選挙種別	選挙期日	当日有権者数			
		総数	男	女	
衆議院議員総選挙	昭和 30. 2.27	37,094	16,885	20,209	
	33. 5.22	53,586	24,619	28,967	
	35.11.20	55,074	25,368	29,706	
	38.11.21	59,330	27,800	31,530	
	42. 1.29	59,835	28,257	31,578	
	44.12.27	65,197	31,141	34,056	
	47.12.10	67,258	32,122	35,136	
	51.12. 5	69,682	33,371	36,311	
	54.10. 7	71,118	33,986	37,132	
	55. 6.22	71,686	34,340	37,346	
	58.12.18	74,025	35,514	38,511	
	61. 7. 6	75,338	36,045	39,293	
	平成 2. 2.18	77,414	36,834	40,580	
	5. 7.18	80,749	38,452	42,297	
	8.10.20	84,233	40,334	43,899	
	12. 6.25	85,935	41,103	44,832	
	15.11. 9	86,923	41,597	45,326	
17. 9. 11	87,349	41,860	45,489		
参議院議員補欠選挙 (地方)	昭和 33.12. 7	54,446	25,008	29,438	
	参議院議員補通常選挙 (全国)	34. 6. 2	53,910	24,785	29,125
	参議院議員補通常選挙 (地方)	"	"	"	"
	参議院議員補通常選挙 (全国)	37. 7. 1	57,333	26,820	30,513
	参議院議員補通常選挙 (地方)	"	"	"	"
	参議院議員補通常選挙 (全国)	40. 7. 4	58,924	27,780	31,144
	参議院議員補通常選挙 (地方)	"	"	"	"
	参議院議員補通常選挙 (全国)	43. 7. 7	61,753	29,222	32,531
	参議院議員補通常選挙 (地方)	"	"	"	"
	参議院議員補通常選挙 (地方)	46. 2. 7	66,361	31,700	34,661
	参議院議員補通常選挙 (全国)	46. 6.27	66,716	31,845	34,871
	参議院議員補通常選挙 (地方)	"	"	"	"
	参議院議員補通常選挙 (全国)	49. 7. 7	68,171	32,516	35,655
	参議院議員補通常選挙 (地方)	"	"	"	"
	参議院議員補通常選挙 (全国)	52. 7.10	70,051	33,535	36,516
	参議院議員補通常選挙 (地方)	"	"	"	"
	参議院議員補通常選挙 (全国)	55. 6.26	71,686	34,340	37,346
参議院議員補通常選挙 (地方)	"	"	"	"	
参議院議員補通常選挙 (選挙)	58. 6.26	73,713	35,347	38,366	
参議院議員補通常選挙 (比例)	"	"	"	"	
参議院議員補通常選挙 (選挙)	61. 7. 6	75,338	36,045	39,293	
参議院議員補通常選挙 (比例)	"	"	"	"	
参議院議員補通常選挙 (選挙)	平成 1. 7.23	77,131	36,729	40,402	
参議院議員補通常選挙 (比例)	"	"	"	"	
参議院議員補通常選挙 (選挙)	4. 7.26	79,093	37,504	41,589	
参議院議員補通常選挙 (比例)	"	"	"	"	

資料：小松市選挙管理委員会

## 投票状況

投票者数			投票率 (%)		
総数	男	女	総数	男	女
31,179	14,814	16,365	84.05	87.73	80.98
45,282	21,920	23,362	84.50	89.04	80.65
47,539	22,575	24,964	86.32	88.99	84.04
39,449	19,833	19,616	66.49	71.34	62.21
50,647	24,740	25,907	84.64	87.55	82.04
56,278	27,191	29,087	86.32	87.32	85.41
58,080	27,777	30,303	86.35	86.47	86.24
52,108	25,368	26,740	74.78	76.02	73.64
46,296	22,748	23,548	65.10	66.93	63.42
57,552	27,852	29,700	80.28	81.11	79.53
52,245	25,623	26,622	70.58	72.15	69.13
59,133	28,125	31,008	78.49	78.03	78.91
60,851	28,874	31,977	78.60	78.39	78.80
60,711	28,713	31,998	75.18	74.67	75.65
62,579	29,634	32,945	74.29	73.47	75.05
66,906	31,662	35,244	77.86	77.03	78.61
61,415	29,386	32,029	70.65	70.64	70.66
65,818	31,433	34,385	75.35	75.09	75.59
28,793	15,058	13,735	52.88	60.21	46.66
42,418	20,678	21,740	78.68	83.43	74.64
"	"	"	"	"	"
43,168	21,156	22,012	75.29	78.88	72.14
43,171	21,157	22,014	75.30	78.89	72.15
44,185	21,597	22,588	74.99	77.74	72.53
44,186	21,598	22,588	74.99	77.75	72.53
52,608	25,304	27,304	85.19	86.59	83.93
52,609	25,304	27,305	85.19	86.59	83.94
35,514	18,003	17,511	53.52	56.79	50.52
47,150	22,956	24,194	70.67	72.09	69.38
47,151	22,956	24,195	70.67	72.09	69.38
53,669	26,064	27,605	78.73	80.16	77.42
53,670	26,066	27,604	78.73	80.16	77.42
53,886	25,945	27,941	76.92	77.37	76.52
53,891	25,945	27,946	76.93	77.37	76.53
57,547	27,849	29,698	80.28	81.10	79.52
57,539	27,844	29,695	80.27	81.08	79.51
44,343	22,021	22,322	60.16	62.30	58.18
44,341	22,019	22,322	60.15	62.29	58.18
59,128	28,125	31,003	78.48	78.03	78.90
59,125	28,124	31,001	78.48	78.02	78.90
59,561	28,472	31,089	77.22	77.52	76.95
59,560	28,471	31,089	77.22	77.52	76.95
44,762	21,946	22,816	56.59	58.52	54.86
44,759	21,945	22,814	56.59	58.51	54.86

## 163. 主要選挙

選挙種別	選挙期日	当日有権者数			
		総数	男	女	
参議院議員通常選挙(選挙)	7. 7.23	83,035	39,691	43,344	
	7. 7.23	83,035	39,691	43,344	
参議院議員通常選挙(比例)	10. 7.12	84,950	40,599	44,351	
	"	"	"	"	
参議院議員補欠選挙(選挙)	12. 6.25	85,935	41,103	44,832	
	13. 7.29	86,569	41,455	45,114	
	"	86,612	41,483	45,129	
	"	87,081	41,678	45,403	
	"	87,131	41,704	45,427	
	"	87,492	41,912	45,580	
	"	"	87,492	41,912	45,580
	"	"	"	"	"
国民審査	昭和 30. 2.27	37,094	16,885	20,209	
	" 33. 5.22	53,586	24,619	28,967	
	" 35.11.20	55,075	25,369	29,706	
	" 38.11.21	59,330	27,800	31,530	
	" 42. 1.29	59,835	28,257	31,578	
	" 44.12.27	65,197	31,141	34,056	
	" 47.12.10	67,258	32,122	35,136	
	" 51.12. 5	69,682	33,371	36,311	
	" 54.10. 7	71,118	33,986	37,132	
	" 55. 6.22	71,686	34,340	37,346	
	" 58.12.18	74,025	35,514	38,511	
	" 61. 7. 6	75,338	36,045	39,293	
	平成 2. 2.20	77,414	36,834	40,580	
	" 5. 7.18	80,749	38,452	42,297	
	" 8.10.20	84,233	40,334	43,899	
	" 12. 6.25	85,935	41,103	44,832	
" 15.11. 9	86,923	41,597	45,326		
" 17. 9. 11	87,349	41,860	45,489		
県知事選挙	昭和 30. 2.20	36,751	16,752	19,999	
	" 34. 2. 8	53,237	24,455	28,782	
	" 38. 1.10	56,774	26,544	30,230	
	" 42. 2.29	59,367	28,020	31,347	
	" 46. 2. 7	65,849	31,406	34,443	
	" 50. 2. 2	67,779	32,309	35,470	
	" 54. 2. 4	70,654	33,749	36,905	
	" 58. 2. 6	72,804	34,900	37,904	
	" 62. 2. 8	75,045	35,880	39,165	
	平成 3. 2. 3	77,795	36,940	40,855	
	" 6. 3.27	80,711	38,447	42,264	
	" 10. 3.15	84,255	40,224	44,031	
" 14. 3.17	85,848	41,012	44,836		
" 18. 3.19	86,918	41,645	45,273		
県議会議員選挙	昭和 30. 4.23	36,973	16,840	20,133	
	" 34. 4.23	53,092	24,433	28,659	
	" 38. 4.17	—	—	無投票	
	" 42. 4. 15	59,821	28,244	31,577	

資料：小松市選挙管理委員会

## 投票状況(つづき)

投票者数			投票率 (%)		
総数	男	女	総数	男	女
48,874	23,643	25,231	58.86	59.57	58.21
48,864	23,639	25,225	58.85	59.56	58.20
56,741	27,240	29,501	66.79	67.10	66.52
56,738	27,239	29,499	66.79	67.09	66.51
66,886	31,648	35,238	77.83	77.00	78.60
52,725	25,270	27,456	60.91	60.96	60.86
52,731	25,276	27,455	60.88	60.93	60.84
53,199	25,728	27,471	61.09	61.73	60.50
53,212	25,736	27,476	61.07	61.71	60.48
60,363	28,998	31,365	68.99	69.19	68.81
60,358	28,995	31,363	68.99	69.18	68.81
28,965	13,845	15,120	78.09	82.00	74.82
45,239	21,891	23,348	84.42	88.92	80.60
47,439	22,510	24,929	86.14	88.73	83.92
39,403	19,793	19,610	66.41	71.20	62.19
50,249	24,531	25,718	83.98	86.81	81.44
55,533	26,871	28,662	85.18	86.29	84.16
56,857	27,175	29,682	84.54	84.60	84.48
50,013	24,360	25,653	71.77	73.00	70.65
45,916	22,551	23,365	64.56	66.35	62.92
57,233	27,666	29,567	79.84	80.56	79.17
52,048	25,484	26,564	70.31	71.76	68.98
58,996	28,023	30,973	78.31	77.74	78.83
60,458	28,629	31,829	78.10	77.72	78.44
59,337	28,008	31,329	73.48	72.84	74.07
61,017	28,676	32,341	72.44	71.10	73.67
66,055	31,193	34,862	76.87	75.89	77.76
60,196	28,739	31,457	69.25	69.09	69.40
64,324	30,617	33,707	73.64	73.14	74.10
28,838	14,158	14,680	78.47	84.52	73.40
30,032	15,460	14,572	56.41	63.22	50.63
40,687	20,569	20,118	71.66	77.49	66.55
50,514	24,655	25,859	85.09	87.99	82.49
35,499	17,994	17,505	53.91	57.29	50.82
35,249	17,675	17,574	52.01	54.71	49.55
44,880	21,882	22,998	63.52	64.84	62.32
36,160	17,801	18,359	49.67	51.01	48.44
37,983	18,194	19,789	50.61	50.71	50.53
62,165	29,395	32,770	79.91	79.57	80.21
59,950	28,338	31,612	74.28	73.71	74.80
55,920	26,107	29,813	66.37	64.90	67.71
35,823	16,995	18,828	41.73	41.44	41.99
37,555	17,797	19,758	43.21	42.74	43.64
32,942	15,365	17,577	89.10	91.24	87.30
47,272	22,353	24,919	89.04	91.49	86.95
—	—	—	—	—	—
51,974	24,795	27,179	86.88	87.79	86.07



# 163. 主要選挙

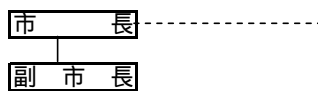
選挙種別	選挙期日	当日有権者数			
		総数	男	女	
県議会議員選挙	昭和 46. 4. 11	65,892	31,368	34,524	
	" 50. 4. 13	68,042	32,434	35,608	
	" 54. 4. 8	70,254	33,531	36,723	
	" 58. 4. 10	72,748	34,807	37,941	
	" 62. 4. 12	74,842	35,690	39,152	
	平成 3. 4. 7	77,657	36,837	40,820	
	" 7. 4. 9	81,636	38,927	42,709	
	県議会議員補欠選挙	10. 3. 15	84,255	40,224	44,031
	県議会議員選挙	11. 4. 11	84,425	40,281	44,144
	"	15. 4. 13	85,822	41,015	44,807
"	19. 4. 8	86,621	41,454	45,167	
市長選挙	昭和 30. 4. 30	42,579	19,488	23,091	
	" 34. 4. 30	53,229	24,498	28,731	
	" 38. 4. 30	57,197	26,733	30,464	
	" 42. 4. 28	59,372	28,036	31,336	
	" 46. 4. 25	65,701	31,287	34,414	
	" 47. 8. 6	66,324	31,641	34,683	
	" 51. 8. 1	68,932	32,953	35,979	
	" 55. 7. 20	71,284	34,086	37,198	
	" 59. 7. 29	74,799	35,926	38,873	
	" 63. 7. 24	75,964	36,184	39,780	
	平成 4. 7. 12	78,957	37,428	41,529	
	" 8. 7. 7	83,230	39,807	43,423	
	" 9. 4. 13	83,175	39,675	43,500	
	" 13. 3. 25	85,666	40,964	44,702	
	" 17. 3. 27	86,706	41,511	45,195	
市議会議員選挙	昭和 30. 4. 21	42,579	19,488	23,091	
	" 34. 4. 30	53,229	24,498	28,731	
	" 38. 4. 30	57,197	26,733	30,464	
	" 42. 4. 28	59,372	28,036	31,336	
	" 46. 4. 25	65,701	31,287	34,414	
	" 50. 4. 27	67,887	32,373	35,514	
	" 54. 4. 22	70,276	33,547	36,729	
	市議会議員補欠選挙	昭和 55. 7. 20	71,284	34,086	37,198
市議会議員選挙	58. 4. 24	72,821	34,852	37,969	
	" 62. 4. 26	74,880	35,701	39,179	
市議会議員再選挙	63. 7. 24	75,964	36,184	39,780	
市議会議員選挙	平成 3. 4. 21	77,601	36,817	40,784	
市議会議員補欠選挙	平成 4. 7. 12	78,957	37,428	41,529	
市議会議員選挙	7. 4. 23	-	-	無投票	
"	11. 4. 25	84,407	40,272	44,135	
"	15. 4. 27	85,882	41,047	44,835	
"	19. 4. 22	86,595	41,433	45,162	

## 投票状況(つづき)

投票者数			投票率 (%)		
総数	男	女	総数	男	女
57,698	27,600	30,098	87.56	87.99	87.18
58,444	27,889	30,555	85.89	85.99	85.81
49,087	23,711	25,376	69.87	70.71	69.10
54,132	25,883	28,249	74.41	74.36	74.46
55,573	26,344	29,229	74.25	73.81	74.66
63,478	29,679	33,799	81.74	80.57	82.80
64,947	30,248	34,699	79.56	77.70	81.25
55,896	26,095	29,801	66.34	64.87	67.68
63,321	29,646	33,675	75.00	73.60	76.28
61,461	28,854	32,607	71.61	70.35	72.77
56,742	26,833	29,909	65.51	64.73	66.22
40,242	18,452	21,790	94.51	94.68	94.37
50,559	23,370	27,189	94.98	95.40	94.63
53,931	25,363	28,568	94.29	94.88	93.78
55,584	26,176	29,408	93.62	93.37	93.85
61,183	28,876	32,307	93.12	92.29	93.88
57,972	27,715	30,257	87.41	87.59	87.24
56,981	27,087	29,894	82.66	82.20	83.09
62,035	29,482	32,553	87.03	86.49	87.51
42,659	20,354	22,305	57.03	56.66	57.38
53,549	25,048	28,501	70.49	69.22	71.65
68,257	31,711	36,546	86.45	84.73	88.00
45,566	20,993	24,573	54.75	52.74	56.59
61,551	28,642	32,909	74.00	72.19	75.65
44,848	20,987	23,861	52.35	51.23	53.38
63,944	30,241	33,703	73.75	72.85	74.57
40,244	18,453	21,791	94.52	94.69	94.37
50,557	23,369	27,188	94.98	95.39	94.63
53,925	25,358	28,567	94.28	94.86	93.77
55,585	26,177	29,408	93.62	93.37	93.85
61,180	28,872	32,308	93.12	92.28	93.88
63,171	29,864	33,307	93.05	92.25	93.79
64,369	30,464	33,905	91.59	90.81	92.31
62,009	29,464	32,545	86.99	86.44	87.49
66,852	31,625	35,227	91.80	90.74	92.78
66,951	31,490	35,461	89.41	88.20	90.51
53,546	25,046	28,500	70.49	69.22	71.64
66,776	31,038	35,738	86.05	84.30	87.63
68,257	31,711	36,546	86.45	84.73	88.00
—	—	—	—	—	—
66,542	31,157	35,385	78.83	77.37	80.17
62,821	29,392	33,429	73.15	71.61	74.56
62,511	29,306	33,205	72.19	70.73	73.52

# 164 . 小松市行政組織機構図

1 市長の事務部局  
(1) 部局



**総務企画部** (10課6室)

- 秘書課
- 総務課
  - 行政経営室
  - 防災安全室
- 人事課
- 財政課
- 管財課
  - 資産管理室
  - 技術監理室
  - 車両管理室
- 広報課
- 企画課
  - こまつ芸術劇場
- 男女共同参画課
- 飛行場課
- 情報政策課

**市民福祉部** (8課1支所1センター2室)

- 社会福祉事務所
- ふれあい福祉課
- 介護保険課
  - 地域包括支援センター
- 児童家庭課
- いきいき健康課
  - すこやかセンター
- 保険年金課
  - 後期高齢者医療保険室
- 税務課
- 納税課
- 市民課
  - 生活安全対策室
- 南支所
  - 保育所
  - 助産所
  - 中央児童センター [(社福)社会福祉事業団]
  - 東部児童センター [(社福)社会福祉事業団]
  - 西部児童センター [(社福)社会福祉事業団]
  - 北部児童センター [(財)施設管理公社]
  - のしろ児童館 [(社福)吉竹福祉会]
  - 粟津オアシスルーム
  - 育松園 [(社福)社会福祉事業団]
  - 和光学園 [(社福)社会福祉事業団]
- 老人福祉センター千松閣 [(社福)社会福祉事業団]
- 蓮代寺老人福祉センター [蓮代寺町町内会]
- 高齢者生産活動センター [(社団)シルバー人材センター]
- 九谷の里 [(社福)社会福祉事業団]
- 小松サン・アビリティーズ [(社福)社会福祉事業団]

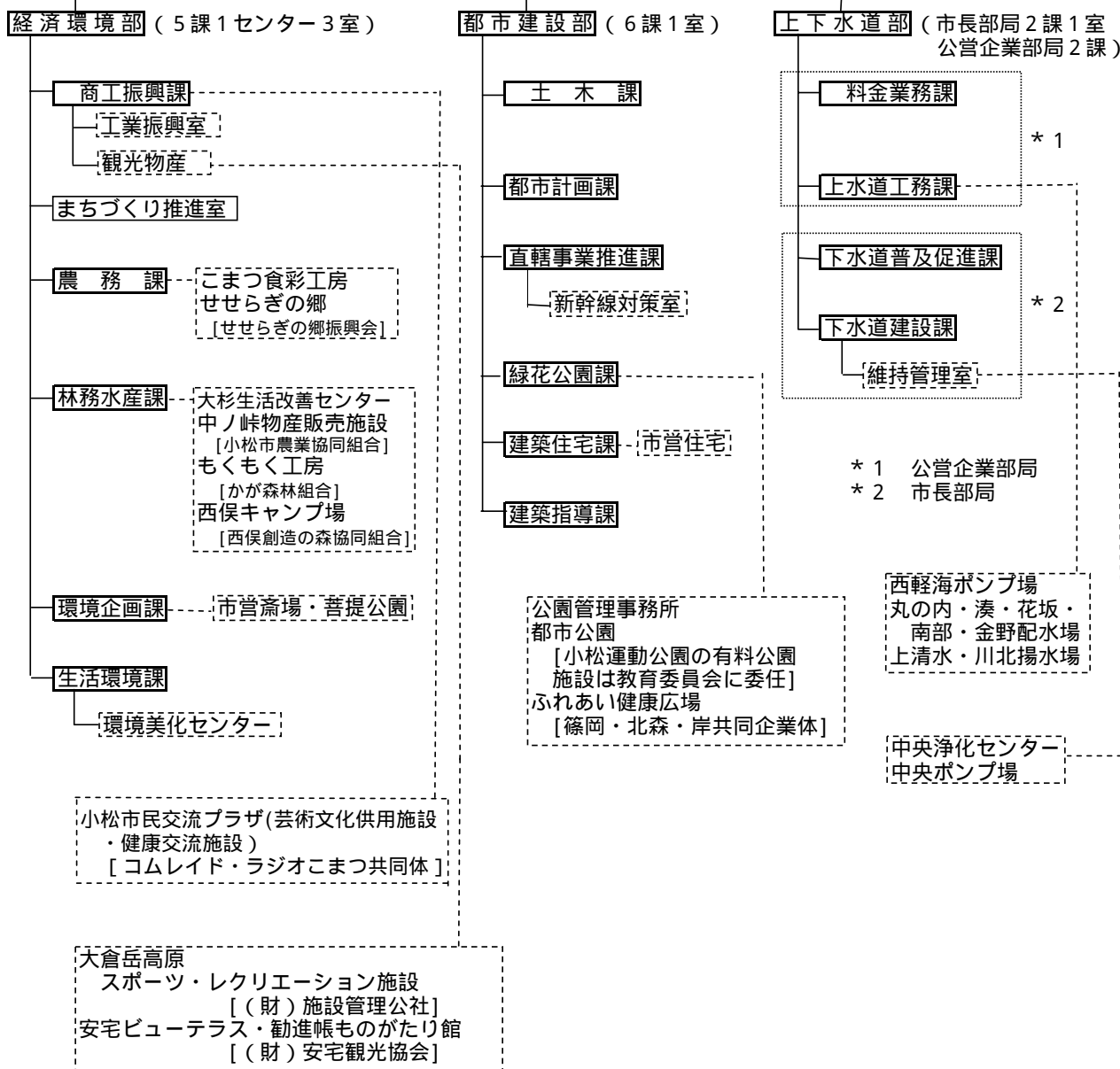
# および職員数

(平成20年4月1日現在)

は部主管課

[ ]は委託先又は指定管理者

(5部31課1支所2センター13室)



職員数	平成12年	13	14	15	16	17	18	19	20
	1,515	1,478	1,467	1,426	1,399	1,376	1,335	1,296	1,269

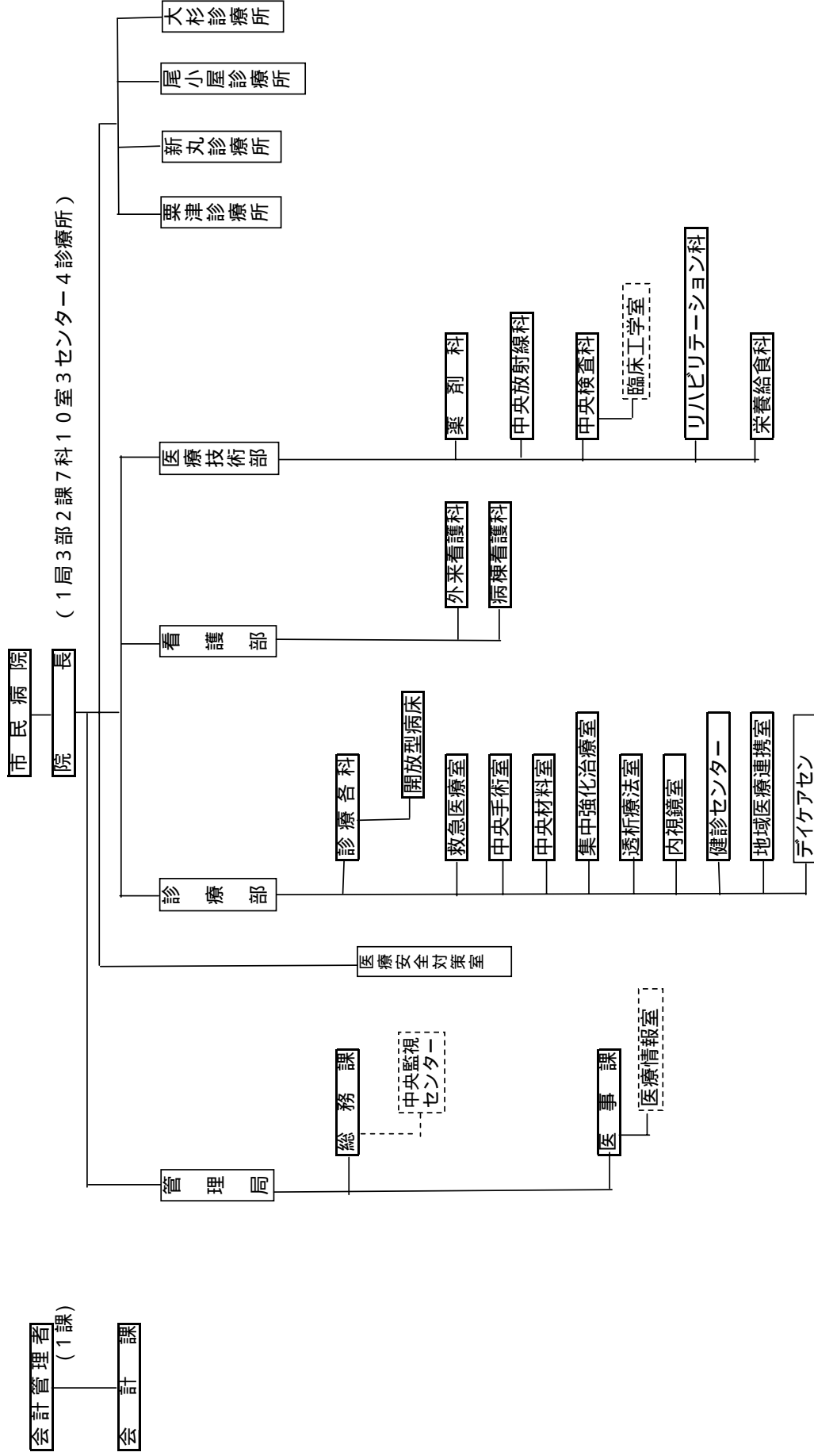
注：特別職は除く(三役)

各年4月1日現在

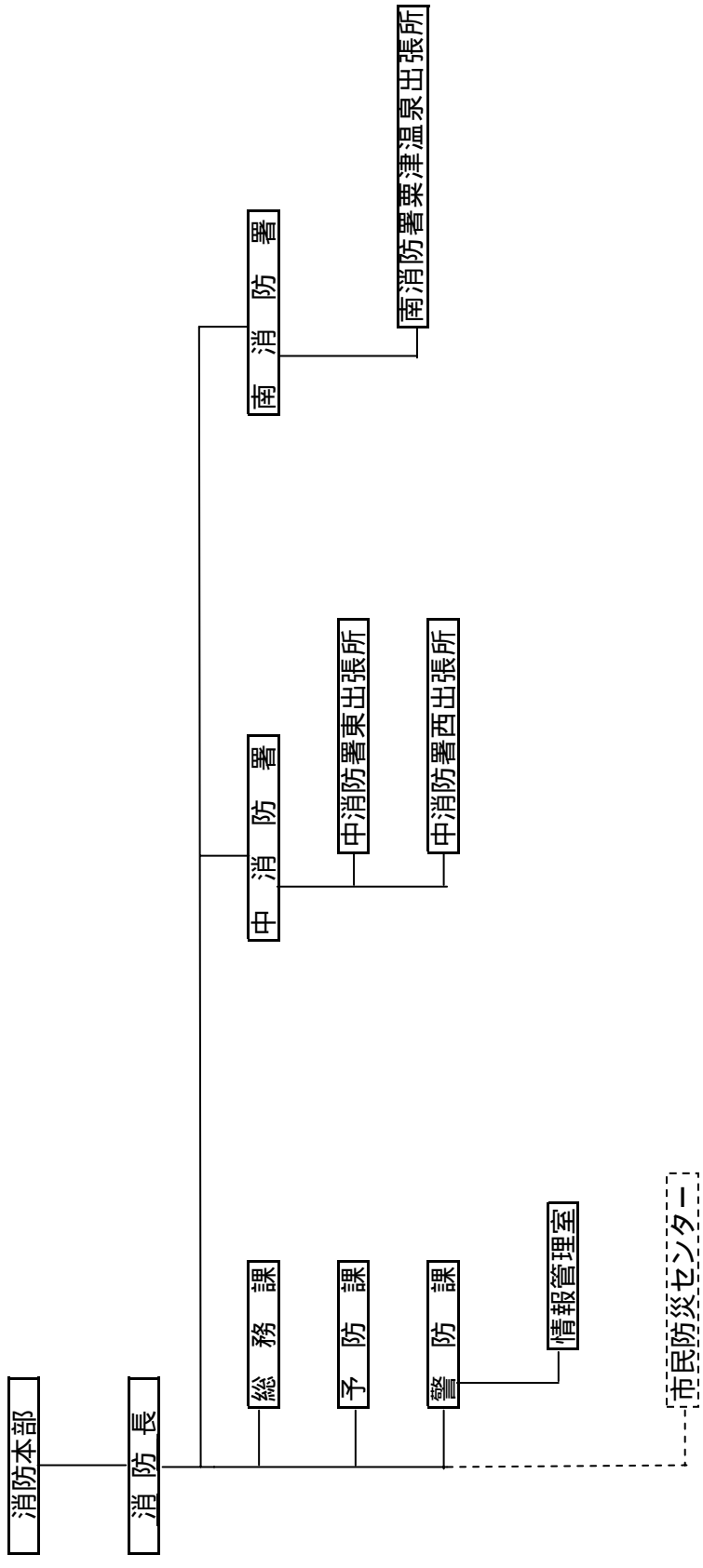
平成9年度、平成13年度、平成17年度は5月1日現在

(2) 会計管理者の補助組織 (3) 国民健康保険小松市民病院

職掌・公務員

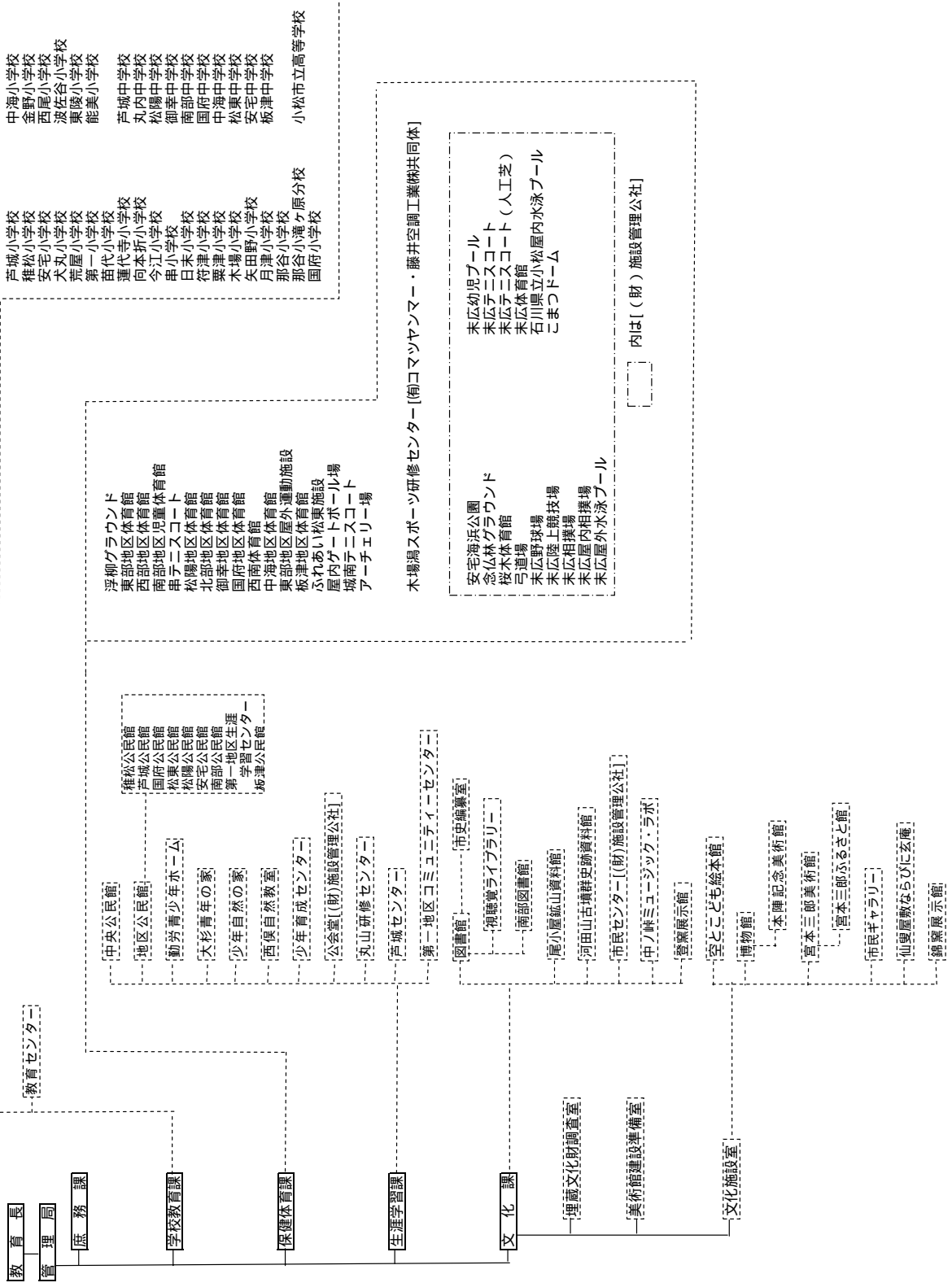


2 消防本部（3課1室）・消防署（2署3出張所）



# 選挙・公務員

## 3 教育委員会（5課3室）



4 機関・その他

- (1) **議 会**  
**事務局**
- (2) **選挙管理委員会**  
(総務企画部総務課内)  
**事務局**
- (3) **監査委員**  
**事務局**
- (4) **農業委員会**  
**事務局**
- (5) **公平委員会**  
(総務企画部総務課内)
- (6) **固定資産評価審査委員会**  
(市民福祉部税務課内)
- (7) **財団法人小松市開発公社**  
(総務企画部企画課内)
- (8) **小松市土地開発公社**  
(総務企画部企画課内)
- (9) **小松加賀環境衛生事務組合**  
**事務局**  
小松加賀環境衛生事務  
組合衛生センター
- (10) **南加賀広域圏事務組合**  
**事務局**  
公設地方卸売市場  
市場管理課  
南加賀急病センター