

## 選挙・公務員

## 162. 投票区別選挙人名簿登録者数

平成19年12月2日現在

投票区	男	女	計	投票区	男	女	計
総数	42,068	45,732	87,800	本鍛冶町	38	33	71
第1投票区	3,351	3,759	7,110	本町	156	179	335
泉町	179	207	386	本大工町	44	48	92
浮城町	110	94	204	三日市町	37	40	77
梅田町	186	210	396	八日市町	83	100	183
大川町一丁目	23	27	50	龍助町	93	95	188
大川町二丁目	66	75	141	光町	24	17	41
大川町三丁目	120	137	257	芦田町	109	126	235
御宮町	132	144	276	古河町	38	37	75
上小松町	164	178	342	第3投票区	1,883	2,100	3,983
上牧町	65	69	134	旭町	42	57	99
京町	59	64	123	飴屋町	20	26	46
古城町	113	133	246	上本折町	183	219	402
小寺町	209	226	435	幸町	237	264	501
小馬出町	77	89	166	栄町	54	57	111
細工町	105	123	228	清水町	30	37	67
材木町	59	74	133	宝町	39	42	81
下牧町	212	224	436	錦町	147	163	310
新町	167	185	352	白山町	140	152	292
新鍛冶町	29	29	58	日の出町一丁目	36	37	73
新大工町	8	13	21	日の出町二丁目	37	30	67
園町	311	332	643	日の出町三丁目	148	173	321
鷹匠町	26	29	55	日の出町四丁目	20	19	39
地子町	8	11	19	日吉町	26	23	49
茶屋町	60	65	125	本折町	107	123	230
天神町	19	48	67	大和町	96	107	203
殿町一丁目	100	122	222	八幡町	101	130	231
殿町二丁目	80	93	173	有明町	46	58	104
中町	39	51	90	白嶺町	77	61	138
浜田町	174	197	371	西本折町	33	47	80
松任町	105	111	216	福乃宮町	210	221	431
丸の内公園町	12	15	27	白山町第二	54	50	104
丸の内町	276	322	598	小松市民病院	0	4	4
美原町	58	62	120	第4投票区	1,435	1,612	3,047
第2投票区	1,740	2,006	3,746	安宅町第一	148	168	316
相生町	58	66	124	安宅町第二	115	120	235
上寺町	36	52	88	安宅町第三	191	224	415
桜木町	151	155	306	安宅町第四	104	116	220
育成町	109	128	237	安宅町第五	28	32	60
城南町	72	67	139	安宅町第六	178	201	379
未広町	168	215	383	安宅町第九	129	140	269
大文字町	105	123	228	小島町	98	115	213
寺町	80	98	178	長崎町	382	405	787
土居原町第一	27	29	56	坊丸町	54	55	109
土居原町第二	43	51	94	ファミリー	6	19	25
土居原町第三	34	33	67	あたかの郷	2	17	19
土居原町第四	52	70	122				
土居原町第五	27	33	60				
西町	79	108	187				
東町	77	103	180				

資料：小松市選挙管理委員会

## 162. 投票区別選挙人名簿登録者数(つづき)

投票区	男	女	計	投票区	男	女	計
第5投票区	1,351	1,392	2,743	清六町	30	35	65
犬丸町	89	104	193	大領町	474	507	981
大島町	154	157	311	不動島町	96	103	199
御館町	31	33	64	南浅井町	449	492	941
梯町	120	124	244	第11投票区	868	961	1,829
島田町	277	292	569	三谷町	132	170	302
城北町	284	280	564	東山町	114	114	228
蛭川町	221	218	439	本江町	344	387	731
東蛭川町	105	103	208	蓮代寺町	278	290	568
松梨町	70	76	146	第12投票区	1,522	1,718	3,240
明峰の里	0	5	5	須天町	312	385	697
第6投票区	1,127	1,207	2,334	大領中町一丁目	194	197	391
あけぼの町	144	138	282	大領中町二丁目	293	291	584
荒屋町	179	192	371	大領中町三丁目	29	32	61
高堂町	283	317	600	大領中町四丁目	4	5	9
長田町	440	469	909	向本折町第一	204	205	409
野田町	77	87	164	向本折町第二	158	170	328
問屋町	4	4	8	向本折町第三	306	319	625
第7投票区	1,743	1,913	3,656	松寿園特養	8	49	57
川辺町一区	81	91	172	松寿園養老	14	65	79
川辺町二区	94	103	197	第13投票区	2,283	2,382	4,665
川辺町三区	92	118	210	今江町一丁目	247	238	485
川辺町四区	40	50	90	今江町二丁目	317	320	637
川辺町五区	63	83	146	今江町三丁目	313	331	644
川辺町六区	168	174	342	今江町四丁目	12	8	20
千代町	374	412	786	今江町五丁目	292	301	593
能美町	105	117	222	今江町六丁目	256	272	528
一針町	405	449	854	今江町七丁目	260	289	549
平面町	320	312	632	今江町八丁目	342	384	726
ウェルネスふらま	1	4	5	今江町九丁目	196	191	387
めぐみの里	0	0	0	今江町	48	48	96
第8選挙区	2,153	2,336	4,489	第14投票区	2,063	2,102	4,165
糸町	119	158	277	青路町	230	168	398
打越町	365	392	757	串町	1,154	1,228	2,382
沖町	597	650	1,247	串茶屋町	375	405	780
白江町	839	888	1,727	野立町	86	62	148
白松町	233	248	481	村松町	215	229	444
第9投票区	1,483	1,662	3,145	みゆきの郷	3	10	13
漆町	62	71	133	第15投票区	685	722	1,407
金屋町	6	6	12	佐美町	180	194	374
佐々木町	131	162	293	日末町	442	460	902
八幡	571	634	1,205	松崎町	43	45	88
若杉町	676	750	1,426	拓栄町	10	13	23
鹿町	37	39	76	浜佐美町	10	10	20
第10投票区	1,564	1,701	3,265				
扇町	93	106	199				
北浅井町	422	458	880				

資料：小松市選挙管理委員会

選挙・公務員

162. 投票区別選挙人名簿登録者数(つづき)

投票区	男	女	計	投票区	男	女	計
第16投票区	1,505	1,621	3,126	大野町	118	133	251
小野町	153	169	322	五国寺町	79	104	183
河田館町	189	193	382	花坂町	54	57	111
古府町	192	219	411	第24投票区	266	319	585
埴田町	189	206	395	麻島町	19	25	44
本河田町	135	152	287	江指町	35	39	74
谷内町	176	196	372	金平町	90	108	198
国府台一丁目	146	136	282	金野町	102	117	219
国府台二丁目	95	94	189	うめの木学園	19	26	45
国府台三丁目	122	135	257	ウエルネスかねの	1	4	5
国府台四丁目	108	121	229	第25投票区	191	216	407
第17投票区	489	515	1,004	岩上町	14	18	32
上八里町	93	94	187	観音下町	42	42	84
里川町	87	89	176	沢町	53	68	121
下八里町	96	111	207	塩原町	35	32	67
八里台	213	221	434	布橋町	15	16	31
第18投票区	241	291	532	波佐羅町	32	40	72
鵜川町	123	159	282	第26投票区	37	39	76
遊泉寺町	83	90	173	池城町	1	2	3
立明寺町	35	42	77	松岡町	36	37	73
第19投票区	674	744	1,418	第27投票区	31	40	71
荒木田町	117	116	233	尾小屋町	17	22	39
岩淵町	78	86	164	尾小屋町長原	6	9	15
軽海町	188	229	417	尾小屋町二ツ屋	2	3	5
正蓮寺町	27	34	61	新保町	3	1	4
中海町	191	213	404	花立町	0	1	1
みどり町	52	52	104	丸山町	3	4	7
育松園	0	0	0	第28投票区	5	19	24
九谷の里	14	2	16	西俣町	0	13	13
みどりが丘	7	12	19	西俣町滝上	1	1	2
第20投票区	299	312	611	西俣町鳥越	2	3	5
桂町	29	39	68	西俣町茗ヶ谷	2	2	4
上麦口町	38	37	75	第29投票区	511	571	1,082
原町	185	193	378	瀬領町	179	209	388
麦口町	47	43	90	長谷町	103	119	222
第21投票区	26	31	57	波佐谷町	168	187	355
嵐町	7	5	12	陽光園	40	40	80
中ノ峠町	19	26	45	小松療育園	20	16	36
第22投票区	1,182	1,279	2,461	愛らんど萌寿	1	0	1
希望丘	160	169	329	第30投票区	82	93	175
光陽町	115	117	232	上り江町	51	54	105
西軽海町一丁目	192	209	401	打木町	31	39	70
西軽海町二丁目	223	254	477	第31投票区	14	23	37
西軽海町三丁目	152	162	314	赤瀬町	14	23	37
西軽海町四丁目	304	327	631				
西軽海町雇用促進	36	41	77				
第23投票区	251	294	545				

資料：小松市選挙管理委員会

## 162. 投票区別選挙人名簿登録者数(つづき)

投票区	男	女	計	投票区	男	女	計
第32投票区	14	19	33	自生園	35	106	141
大杉中町	4	6	10	下粟津町	802	912	1,714
下大杉町	10	13	23	林町	262	288	550
第33投票区	14	15	29	二ツ梨町	240	268	508
大杉上町	3	4	7	矢田野町	407	443	850
大杉本町	11	11	22	矢沢町	337	377	714
第34投票区	2,158	2,186	4,344	第41投票区	1,312	1,511	2,823
春日町	195	198	393	扇原町	50	55	105
島町	590	620	1,210	四丁町	302	357	659
符津町本村	328	331	659	月津町	372	397	769
符津町駅前	324	341	665	月美丘	132	134	266
符津町社宅	61	4	65	額見町	211	253	464
松生町	141	141	282	矢田町	198	208	406
蓑輪町	285	311	596	矢田新町	35	32	67
矢崎町	211	221	432	第二松寿園	8	46	54
春日町第二	23	19	42	第二松寿園特養	4	29	33
第35投票区	536	575	1,111	第42投票区	1,851	1,443	3,294
木場町	317	343	660	安宅町第七	139	151	290
木場台	219	232	451	安宅町第八	122	118	240
第36投票区	1,349	1,722	3,071	安宅新町	207	197	404
栗津町	241	337	578	浮柳町	124	127	251
井口町	118	168	286	木曾町	193	283	476
おびし町	176	180	356	草野町	129	131	260
小山田町	30	25	55	鶴ヶ島町	98	110	208
白山田町	95	146	241	羽衣町	555	32	587
津波倉町	167	201	368	浜佐美本町	112	107	219
南陽町	137	173	310	義仲町	111	119	230
西荒谷町	9	11	20	前川町	61	68	129
西原町	51	66	117	第43投票区	1,159	1,279	2,438
馬場町	75	86	161	千木野町	167	183	350
日用町	10	10	20	千木野町一丁目	37	38	75
牧口町	13	17	30	千木野町二丁目	28	33	61
戸津町	147	199	346	千木野町三丁目	61	61	122
湯上町	80	103	183	千木野町四丁目	71	71	142
第37投票区	294	342	636	吉竹町	795	893	1,688
那谷町	294	342	636				
第38投票区	58	61	119				
菩提町	58	61	119				
第39投票区	93	104	197				
滝ヶ原町	93	104	197				
第40投票区	2,175	2,495	4,670				
上荒屋町	92	101	193	計	42,068	45,732	87,800

# 163. 主要選挙

選挙種別	選挙期日	当日有権者数			
		総数	男	女	
衆議院議員総選挙	昭和 30. 2.27	37,094	16,885	20,209	
	33. 5.22	53,586	24,619	28,967	
	35.11.20	55,074	25,368	29,706	
	38.11.21	59,330	27,800	31,530	
	42. 1.29	59,835	28,257	31,578	
	44.12.27	65,197	31,141	34,056	
	47.12.10	67,258	32,122	35,136	
	51.12. 5	69,682	33,371	36,311	
	54.10. 7	71,118	33,986	37,132	
	55. 6.22	71,686	34,340	37,346	
	58.12.18	74,025	35,514	38,511	
	61. 7. 6	75,338	36,045	39,293	
	平成 2. 2.18	77,414	36,834	40,580	
	5. 7.18	80,749	38,452	42,297	
	8.10.20	84,233	40,334	43,899	
	12. 6.25	85,935	41,103	44,832	
	15.11. 9	86,923	41,597	45,326	
17. 9. 11	87,349	41,860	45,489		
参議院議員補欠選挙 (地方)	昭和 33.12. 7	54,446	25,008	29,438	
	参議院議員補通常選挙 (全国)	34. 6. 2	53,910	24,785	29,125
	" (地方)	"	"	"	
	" (全国)	37. 7. 1	57,333	26,820	30,513
	" (地方)	"	"	"	
	" (全国)	40. 7. 4	58,924	27,780	31,144
	" (地方)	"	"	"	
	" (全国)	43. 7. 7	61,753	29,222	32,531
	" (地方)	"	"	"	
	参議院議員補欠選挙 (地方)	46. 2. 7	66,361	31,700	34,661
	参議院議員補通常選挙 (全国)	46. 6.27	66,716	31,845	34,871
	" (地方)	"	"	"	
	" (全国)	49. 7. 7	68,171	32,516	35,655
	" (地方)	"	"	"	
	" (全国)	52. 7.10	70,051	33,535	36,516
	" (地方)	"	"	"	
	" (全国)	55. 6.26	71,686	34,340	37,346
" (地方)	"	"	"		
" (選挙)	58. 6.26	73,713	35,347	38,366	
" (比例)	"	"	"		
" (選挙)	61. 7. 6	75,338	36,045	39,293	
" (比例)	"	"	"		
" (選挙)	平成 1. 7.23	77,131	36,729	40,402	
" (比例)	"	"	"		
" (選挙)	4. 7.26	79,093	37,504	41,589	
" (比例)	"	"	"		

資料：小松市選挙管理委員会

## 投票状況

投票者数			投票率 (%)		
総数	男	女	総数	男	女
31,179	14,814	16,365	84.05	87.73	80.98
45,282	21,920	23,362	84.50	89.04	80.65
47,539	22,575	24,964	86.32	88.99	84.04
39,449	19,833	19,616	66.49	71.34	62.21
50,647	24,740	25,907	84.64	87.55	82.04
56,278	27,191	29,087	86.32	87.32	85.41
58,080	27,777	30,303	86.35	86.47	86.24
52,108	25,368	26,740	74.78	76.02	73.64
46,296	22,748	23,548	65.10	66.93	63.42
57,552	27,852	29,700	80.28	81.11	79.53
52,245	25,623	26,622	70.58	72.15	69.13
59,133	28,125	31,008	78.49	78.03	78.91
60,851	28,874	31,977	78.60	78.39	78.80
60,711	28,713	31,998	75.18	74.67	75.65
62,579	29,634	32,945	74.29	73.47	75.05
66,906	31,662	35,244	77.86	77.03	78.61
61,415	29,386	32,029	70.65	70.64	70.66
65,818	31,433	34,385	75.35	75.09	75.59
28,793	15,058	13,735	52.88	60.21	46.66
42,418	20,678	21,740	78.68	83.43	74.64
"	"	"	"	"	"
43,168	21,156	22,012	75.29	78.88	72.14
43,171	21,157	22,014	75.30	78.89	72.15
44,185	21,597	22,588	74.99	77.74	72.53
44,186	21,598	22,588	74.99	77.75	72.53
52,608	25,304	27,304	85.19	86.59	83.93
52,609	25,304	27,305	85.19	86.59	83.94
35,514	18,003	17,511	53.52	56.79	50.52
47,150	22,956	24,194	70.67	72.09	69.38
47,151	22,956	24,195	70.67	72.09	69.38
53,669	26,064	27,605	78.73	80.16	77.42
53,670	26,066	27,604	78.73	80.16	77.42
53,886	25,945	27,941	76.92	77.37	76.52
53,891	25,945	27,946	76.93	77.37	76.53
57,547	27,849	29,698	80.28	81.10	79.52
57,539	27,844	29,695	80.27	81.08	79.51
44,343	22,021	22,322	60.16	62.30	58.18
44,341	22,019	22,322	60.15	62.29	58.18
59,128	28,125	31,003	78.48	78.03	78.90
59,125	28,124	31,001	78.48	78.02	78.90
59,561	28,472	31,089	77.22	77.52	76.95
59,560	28,471	31,089	77.22	77.52	76.95
44,762	21,946	22,816	56.59	58.52	54.86
44,759	21,945	22,814	56.59	58.51	54.86

## 163. 主要選挙

選挙種別	選挙期日	当日有権者数		
		総数	男	女
参議院議員通常選挙(選挙)	7. 7.23	83,035	39,691	43,344
	7. 7.23	83,035	39,691	43,344
参議院議員通常選挙(比例)	10. 7.12	84,950	40,599	44,351
	"	"	"	"
参議院議員補欠選挙(選挙)	12. 6.25	85,935	41,103	44,832
	13. 7.29	86,569	41,455	45,114
	"	86,612	41,483	45,129
	"	87,081	41,678	45,403
	"	87,131	41,704	45,427
	"	87,492	41,912	45,580
	"	87,492	41,912	45,580
	"	"	"	"
国民審査	昭和 30. 2.27	37,094	16,885	20,209
	" 33. 5.22	53,586	24,619	28,967
	" 35.11.20	55,075	25,369	29,706
	" 38.11.21	59,330	27,800	31,530
	" 42. 1.29	59,835	28,257	31,578
	" 44.12.27	65,197	31,141	34,056
	" 47.12.10	67,258	32,122	35,136
	" 51.12. 5	69,682	33,371	36,311
	" 54.10. 7	71,118	33,986	37,132
	" 55. 6.22	71,686	34,340	37,346
	" 58.12.18	74,025	35,514	38,511
	" 61. 7. 6	75,338	36,045	39,293
	平成 2. 2.20	77,414	36,834	40,580
	" 5. 7.18	80,749	38,452	42,297
	" 8.10.20	84,233	40,334	43,899
	" 12. 6.25	85,935	41,103	44,832
" 15.11. 9	86,923	41,597	45,326	
" 17. 9. 11	87,349	41,860	45,489	
県知事選挙	昭和 30. 2.20	36,751	16,752	19,999
	" 34. 2. 8	53,237	24,455	28,782
	" 38. 1.10	56,774	26,544	30,230
	" 42. 2.29	59,367	28,020	31,347
	" 46. 2. 7	65,849	31,406	34,443
	" 50. 2. 2	67,779	32,309	35,470
	" 54. 2. 4	70,654	33,749	36,905
	" 58. 2. 6	72,804	34,900	37,904
	" 62. 2. 8	75,045	35,880	39,165
	平成 3. 2. 3	77,795	36,940	40,855
	" 6. 3.27	80,711	38,447	42,264
	" 10. 3.15	84,255	40,224	44,031
" 14. 3.17	85,848	41,012	44,836	
" 18. 3.19	86,918	41,645	45,273	
県議会議員選挙	昭和 30. 4.23	36,973	16,840	20,133
	" 34. 4.23	53,092	24,433	28,659
	" 38. 4.17	—	—	無投票
	" 42. 4. 15	59,821	28,244	31,577

資料：小松市選挙管理委員会

## 投票状況(つづき)

投票者数			投票率(%)		
総数	男	女	総数	男	女
48,874	23,643	25,231	58.86	59.57	58.21
48,864	23,639	25,225	58.85	59.56	58.20
56,741	27,240	29,501	66.79	67.10	66.52
56,738	27,239	29,499	66.79	67.09	66.51
66,886	31,648	35,238	77.83	77.00	78.60
52,725	25,270	27,456	60.91	60.96	60.86
52,731	25,276	27,455	60.88	60.93	60.84
53,199	25,728	27,471	61.09	61.73	60.50
53,212	25,736	27,476	61.07	61.71	60.48
60,363	28,998	31,365	68.99	69.19	68.81
60,358	28,995	31,363	68.99	69.18	68.81
28,965	13,845	15,120	78.09	82.00	74.82
45,239	21,891	23,348	84.42	88.92	80.60
47,439	22,510	24,929	86.14	88.73	83.92
39,403	19,793	19,610	66.41	71.20	62.19
50,249	24,531	25,718	83.98	86.81	81.44
55,533	26,871	28,662	85.18	86.29	84.16
56,857	27,175	29,682	84.54	84.60	84.48
50,013	24,360	25,653	71.77	73.00	70.65
45,916	22,551	23,365	64.56	66.35	62.92
57,233	27,666	29,567	79.84	80.56	79.17
52,048	25,484	26,564	70.31	71.76	68.98
58,996	28,023	30,973	78.31	77.74	78.83
60,458	28,629	31,829	78.10	77.72	78.44
59,337	28,008	31,329	73.48	72.84	74.07
61,017	28,676	32,341	72.44	71.10	73.67
66,055	31,193	34,862	76.87	75.89	77.76
60,196	28,739	31,457	69.25	69.09	69.40
64,324	30,617	33,707	73.64	73.14	74.10
28,838	14,158	14,680	78.47	84.52	73.40
30,032	15,460	14,572	56.41	63.22	50.63
40,687	20,569	20,118	71.66	77.49	66.55
50,514	24,655	25,859	85.09	87.99	82.49
35,499	17,994	17,505	53.91	57.29	50.82
35,249	17,675	17,574	52.01	54.71	49.55
44,880	21,882	22,998	63.52	64.84	62.32
36,160	17,801	18,359	49.67	51.01	48.44
37,983	18,194	19,789	50.61	50.71	50.53
62,165	29,395	32,770	79.91	79.57	80.21
59,950	28,338	31,612	74.28	73.71	74.80
55,920	26,107	29,813	66.37	64.90	67.71
35,823	16,995	18,828	41.73	41.44	41.99
37,555	17,797	19,758	43.21	42.74	43.64
32,942	15,365	17,577	89.10	91.24	87.30
47,272	22,353	24,919	89.04	91.49	86.95
—	—	—	—	—	—
51,974	24,795	27,179	86.88	87.79	86.07



# 163. 主要選挙

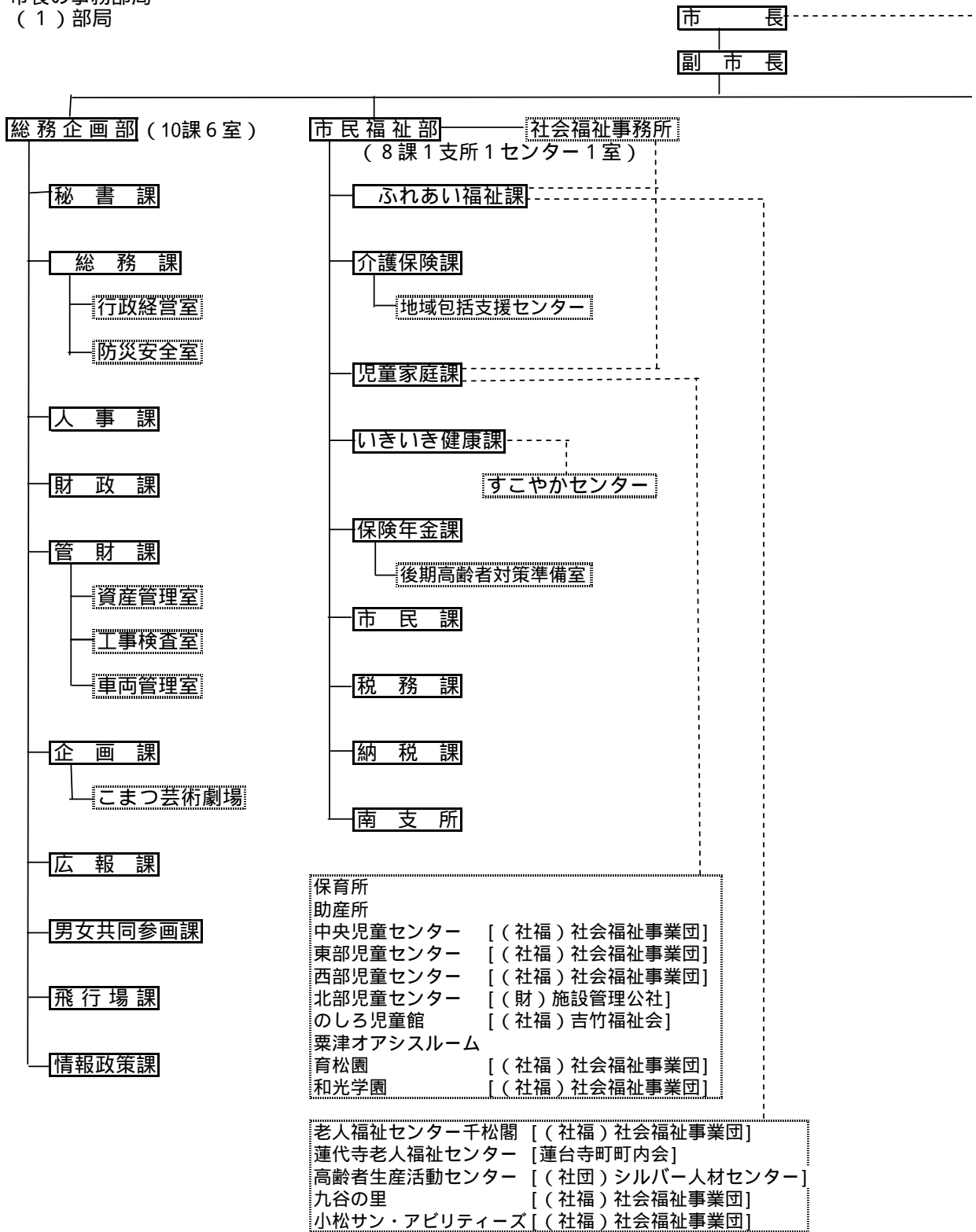
選挙種別	選挙期日	当日有権者数		
		総数	男	女
県議会議員選挙	昭和 46. 4. 11	65,892	31,368	34,524
	" 50. 4. 13	68,042	32,434	35,608
	" 54. 4. 8	70,254	33,531	36,723
	" 58. 4. 10	72,748	34,807	37,941
	" 62. 4. 12	74,842	35,690	39,152
	" 平成 3. 4. 7	77,657	36,837	40,820
	" 7. 4. 9	81,636	38,927	42,709
県議会議員補欠選挙	10. 3. 15	84,255	40,224	44,031
県議会議員選挙	11. 4. 11	84,425	40,281	44,144
"	15. 4. 13	85,822	41,015	44,807
"	19. 4. 8	86,621	41,454	45,167
市長選挙	昭和 30. 4. 30	42,579	19,488	23,091
	" 34. 4. 30	53,229	24,498	28,731
	" 38. 4. 30	57,197	26,733	30,464
	" 42. 4. 28	59,372	28,036	31,336
	" 46. 4. 25	65,701	31,287	34,414
	" 47. 8. 6	66,324	31,641	34,683
	" 51. 8. 1	68,932	32,953	35,979
	" 55. 7. 20	71,284	34,086	37,198
	" 59. 7. 29	74,799	35,926	38,873
	" 63. 7. 24	75,964	36,184	39,780
	" 平成 4. 7. 12	78,957	37,428	41,529
	" 8. 7. 7	83,230	39,807	43,423
	" 9. 4. 13	83,175	39,675	43,500
	" 13. 3. 25	85,666	40,964	44,702
" 17. 3. 27	86,706	41,511	45,195	
市議会議員選挙	昭和 30. 4. 21	42,579	19,488	23,091
	" 34. 4. 30	53,229	24,498	28,731
	" 38. 4. 30	57,197	26,733	30,464
	" 42. 4. 28	59,372	28,036	31,336
	" 46. 4. 25	65,701	31,287	34,414
	" 50. 4. 27	67,887	32,373	35,514
	" 54. 4. 22	70,276	33,547	36,729
市議会議員補欠選挙	昭和 55. 7. 20	71,284	34,086	37,198
市議会議員選挙	58. 4. 24	72,821	34,852	37,969
"	62. 4. 26	74,880	35,701	39,179
市議会議員再選挙	63. 7. 24	75,964	36,184	39,780
市議会議員選挙	平成 3. 4. 21	77,601	36,817	40,784
市議会議員補欠選挙	平成 4. 7. 12	78,957	37,428	41,529
市議会議員選挙	7. 4. 23	-	-	無投票
"	11. 4. 25	84,407	40,272	44,135
"	15. 4. 27	85,882	41,047	44,835
"	19. 4. 22	86,595	41,433	45,162

## 投票状況(つづき)

投票者数			投票率 (%)		
総数	男	女	総数	男	女
57,698	27,600	30,098	87.56	87.99	87.18
58,444	27,889	30,555	85.89	85.99	85.81
49,087	23,711	25,376	69.87	70.71	69.10
54,132	25,883	28,249	74.41	74.36	74.46
55,573	26,344	29,229	74.25	73.81	74.66
63,478	29,679	33,799	81.74	80.57	82.80
64,947	30,248	34,699	79.56	77.70	81.25
55,896	26,095	29,801	66.34	64.87	67.68
63,321	29,646	33,675	75.00	73.60	76.28
61,461	28,854	32,607	71.61	70.35	72.77
56,742	26,833	29,909	65.51	64.73	66.22
40,242	18,452	21,790	94.51	94.68	94.37
50,559	23,370	27,189	94.98	95.40	94.63
53,931	25,363	28,568	94.29	94.88	93.78
55,584	26,176	29,408	93.62	93.37	93.85
61,183	28,876	32,307	93.12	92.29	93.88
57,972	27,715	30,257	87.41	87.59	87.24
56,981	27,087	29,894	82.66	82.20	83.09
62,035	29,482	32,553	87.03	86.49	87.51
42,659	20,354	22,305	57.03	56.66	57.38
53,549	25,048	28,501	70.49	69.22	71.65
68,257	31,711	36,546	86.45	84.73	88.00
45,566	20,993	24,573	54.75	52.74	56.59
61,551	28,642	32,909	74.00	72.19	75.65
44,848	20,987	23,861	52.35	51.23	53.38
63,944	30,241	33,703	73.75	72.85	74.57
40,244	18,453	21,791	94.52	94.69	94.37
50,557	23,369	27,188	94.98	95.39	94.63
53,925	25,358	28,567	94.28	94.86	93.77
55,585	26,177	29,408	93.62	93.37	93.85
61,180	28,872	32,308	93.12	92.28	93.88
63,171	29,864	33,307	93.05	92.25	93.79
64,369	30,464	33,905	91.59	90.81	92.31
62,009	29,464	32,545	86.99	86.44	87.49
66,852	31,625	35,227	91.80	90.74	92.78
66,951	31,490	35,461	89.41	88.20	90.51
53,546	25,046	28,500	70.49	69.22	71.64
66,776	31,038	35,738	86.05	84.30	87.63
68,257	31,711	36,546	86.45	84.73	88.00
—	—	—	—	—	—
66,542	31,157	35,385	78.83	77.37	80.17
62,821	29,392	33,429	73.15	71.61	74.56
62,511	29,306	33,205	72.19	70.73	73.52

# 164 . 小松市行政組織機構図

1 市長の事務部局  
(1) 部局



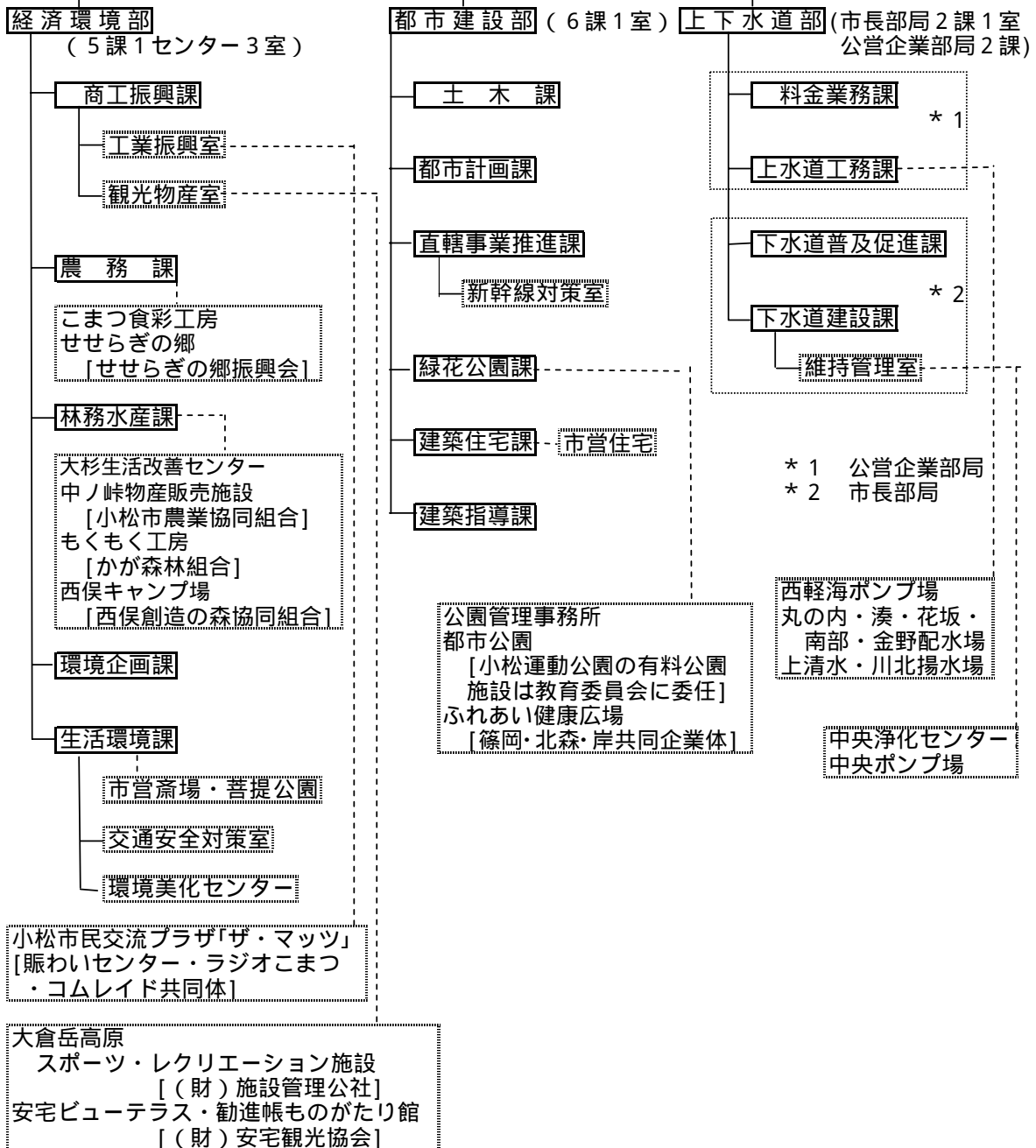
# および職員数

(平成19年4月1日現在)

は部主管課

[ ]は委任・委託先又は指定管理者

(5部31課1支所2センター12室)



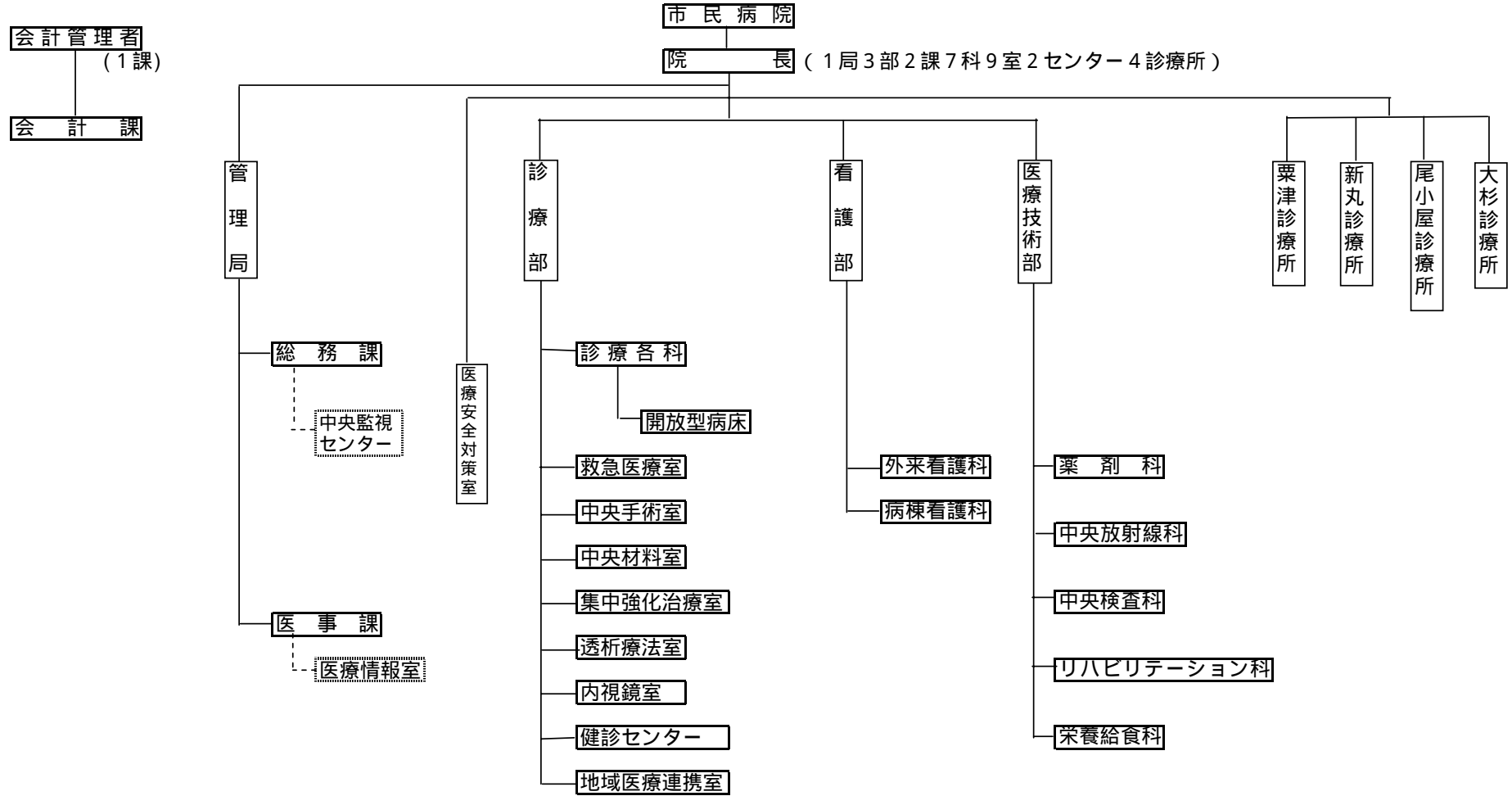
職員数	平成11年	12	13	14	15	16	17	18	19
	1,529	1,515	1,478	1,467	1,426	1,399	1,376	1,335	1,296

注：特別職は除く(三役)

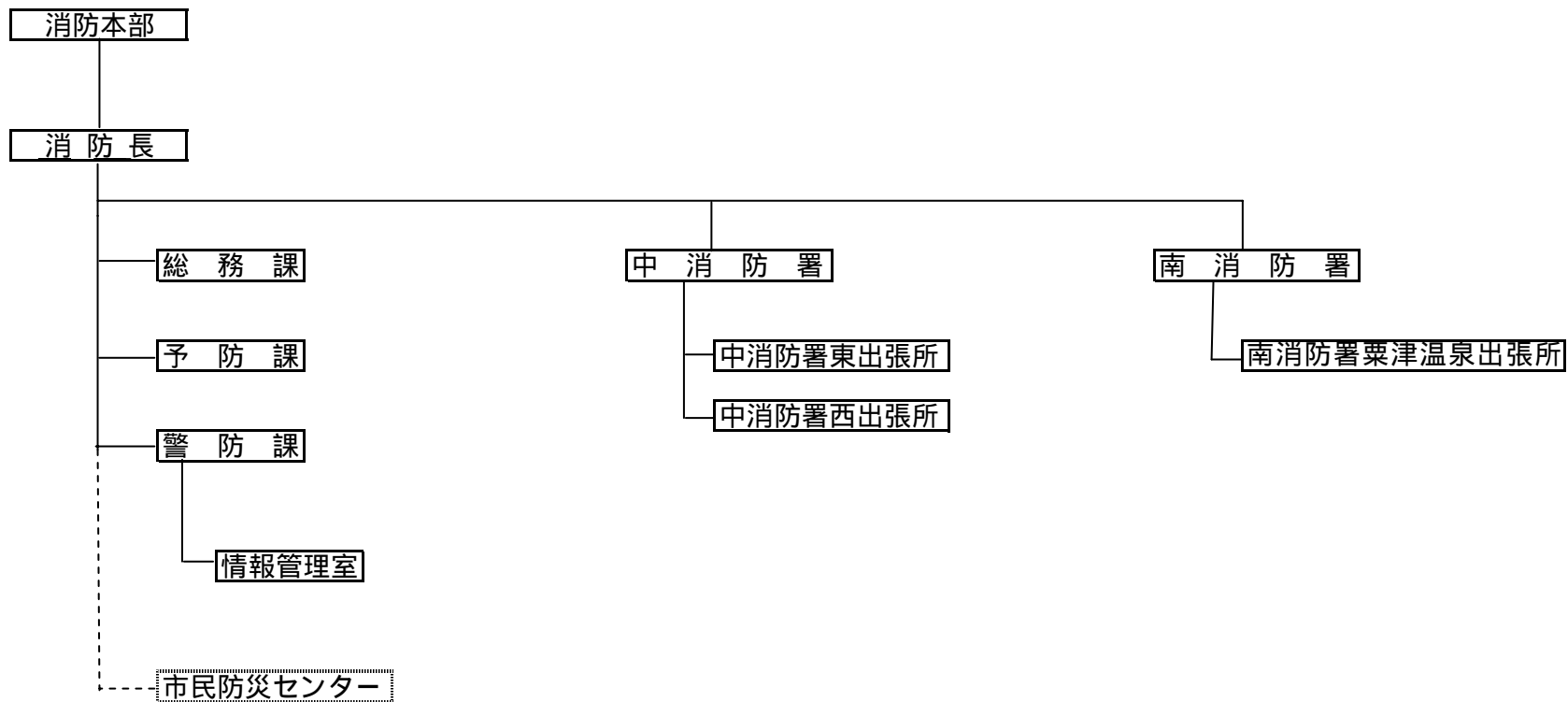
各年4月1日現在

平成9年度、平成13年度、平成17年度は5月1日現在

(2) 会計管理者の補助組織 (3) 国民健康保険小松市民病院



2 消防本部（3課1室）・消防署（2署3出張所）



3 教育委員会（5課3室）



内は〔(財)施設管理公社〕

4 機関・その他

(1) 議会  
事務局

(2) 選挙管理委員会  
(総務企画部総務課内)

(3) 監査委員  
事務局

(4) 農業委員会  
事務局

(5) 公平委員会  
(総務企画部総務課内)

(6) 固定資産評価審査委員会  
(市民福祉部税務課内)

(7) 財団法人小松市開発公社  
(総務企画部企画課内)

(8) 小松市土地開発公社  
(総務企画部企画課内)

(9) 小松加賀環境衛生事務組合  
事務局  
小松加賀環境衛生事務  
組合衛生センター

(10) 南加賀広域圏事務組合  
事務局  
公設地方卸売市場

(11) 小松能美広域事務組合  
事務局