

選挙・公務員

164. 投票区別選挙人名簿登録者数

平成18年12月1日現在

投票区	男	女	計	投票区	男	女	計
総数	42,108	45,637	87,745	本鍛冶町	35	34	69
第1投票区	3,390	3,765	7,155	本町	157	177	334
泉町	187	200	387	本大工町	42	46	88
浮城町	113	92	205	三日市町	37	39	76
梅田町	187	213	400	八日市町	84	103	187
大川町一丁目	28	29	57	龍助町	95	97	192
大川町二丁目	65	70	135	光町	28	18	46
大川町三丁目	122	138	260	芦田町	102	114	216
御宮町	134	142	276	古河町	38	35	73
上小松町	158	183	341	第3投票区	1,896	2,092	3,988
上牧町	65	74	139	旭町	48	58	106
京町	57	64	121	飴屋町	20	26	46
古城町	111	131	242	上本折町	186	223	409
小寺町	211	223	434	幸町	241	272	513
小馬出町	81	90	171	栄町	55	57	112
細工町	106	121	227	清水町	29	37	66
材木町	60	76	136	宝町	44	42	86
下牧町	211	226	437	錦町	137	149	286
新町	165	181	346	白山町	142	160	302
新鍛冶町	28	29	57	日の出町一丁目	33	35	68
新大工町	9	14	23	日の出町二丁目	36	29	65
園町	309	332	641	日の出町三丁目	154	169	323
鷹匠町	25	29	54	日の出町四丁目	21	19	40
地子町	8	13	21	日吉町	25	23	48
茶屋町	65	70	135	本折町	110	127	237
天神町	15	31	46	大和町	102	118	220
殿町一丁目	101	119	220	八幡町	99	125	224
殿町二丁目	85	98	183	有明町	45	55	100
中町	40	55	95	白嶺町	71	55	126
浜田町	179	203	382	西本折町	34	42	76
松任町	104	117	221	福乃宮町	206	216	422
丸の内公園町	13	16	29	白山町第二	57	51	108
丸の内町	285	328	613	小松市民病院	1	4	5
美原町	63	58	121	第4投票区	1,416	1,602	3,018
第2投票区	1,726	2,004	3,730	安宅町第一	148	165	313
相生町	53	66	119	安宅町第二	110	122	232
上寺町	36	52	88	安宅町第三	185	222	407
桜木町	148	149	297	安宅町第四	105	115	220
育成町	107	134	241	安宅町第五	31	35	66
城南町	72	68	140	安宅町第六	183	199	382
末広町	166	222	388	安宅町第九	133	146	279
大文字町	107	122	229	小島町	94	109	203
寺町	79	100	179	長崎町	366	402	768
土居原町第一	29	29	58	坊丸町	52	53	105
土居原町第二	41	50	91	ファミリー	7	22	29
土居原町第三	31	34	65	あたかの郷	2	12	14
土居原町第四	53	68	121				
土居原町第五	28	31	59				
西町	74	108	182				
東町	84	108	192				

資料：小松市選挙管理委員会

164. 投票区別選挙人名簿登録者数(つづき)

投票区	男	女	計	投票区	男	女	計
第5投票区	1,363	1,395	2,758	大領町	463	498	961
犬丸町	88	101	189	不動島町	96	101	197
大島町	158	165	323	南浅井町	438	485	923
御館町	31	36	67	第11投票区	887	973	1,860
梯町	110	120	230	三谷町	131	171	302
島田町	283	299	582	東山町	117	120	237
城北町	292	282	574	本江町	359	388	747
蛭川町	217	214	431	蓮代寺町	280	294	574
東蛭川町	110	101	211	第12投票区	1,538	1,721	3,259
松梨町	74	77	151	須天町	317	387	704
第6投票区	1,119	1,190	2,309	大領中町一丁目	193	200	393
あけぼの町	143	136	279	大領中町二丁目	300	286	586
荒屋町	175	191	366	大領中町三丁目	31	34	65
高堂町	282	316	598	大領中町四丁目	3	6	9
長田町	437	455	892	向本折町第一	206	206	412
野田町	77	88	165	向本折町第二	154	170	324
問屋町	5	4	9	向本折町第三	308	322	630
第7投票区	1,767	1,923	3,690	松寿園特養	11	44	55
川辺町一区	80	94	174	松寿園養老	15	66	81
川辺町二区	93	109	202	第13投票区	2,264	2,377	4,641
川辺町三区	96	119	215	今江町一丁目	247	245	492
川辺町四区	42	52	94	今江町二丁目	319	325	644
川辺町五区	65	83	148	今江町三丁目	308	328	636
川辺町六区	170	175	345	今江町四丁目	13	11	24
千代町	382	414	796	今江町五丁目	286	300	586
能美町	112	119	231	今江町六丁目	251	268	519
一針町	407	447	854	今江町七丁目	259	289	548
平面町	319	308	627	今江町八丁目	336	373	709
ウェルネスふらま	1	3	4	今江町九丁目	198	192	390
めぐみの里	0	0	0	今江町	47	46	93
第8選挙区	2,132	2,317	4,449	第14投票区	2,064	2,115	4,179
糸町	115	150	265	青路町	241	172	413
打越町	366	383	749	串町	1,150	1,222	2,372
沖町	582	642	1,224	串茶屋町	369	419	788
白江町	834	885	1,719	野立町	85	68	153
白松町	235	257	492	村松町	216	228	444
第9投票区	1,483	1,633	3,116	みゆきの郷	3	6	9
漆町	62	72	134	第15投票区	691	734	1,425
金屋町	6	6	12	佐美町	179	195	374
佐々木町	131	157	288	日未町	448	467	915
八幡	562	614	1,176	松崎町	43	48	91
若杉町	685	745	1,430	拓栄町	10	13	23
鹿町	37	39	76	浜佐美町	11	11	22
第10投票区	1,549	1,696	3,245				
扇町	96	111	207				
北浅井町	428	466	894				
清六町	28	35	63				

選挙・公務員

164. 投票区別選挙人名簿登録者数(つづき)

投票区	男	女	計	投票区	男	女	計
第16投票区	1,504	1,607	3,111	大野町	116	135	251
小野町	152	169	321	五国寺町	80	109	189
河田館町	186	190	376	花坂町	55	57	112
古府町	193	214	407	第24投票区	266	314	580
埴田町	197	210	407	麻畠町	21	25	46
本河田町	139	152	291	江指町	36	39	75
谷内町	176	199	375	金平町	90	107	197
国府台一丁目	142	138	280	金野町	99	117	216
国府台二丁目	92	89	181	つめの木学園	20	24	44
国府台三丁目	113	124	237	ウエルネスかねの	0	2	2
国府台四丁目	114	122	236	第25投票区	198	224	422
第17投票区	468	496	964	岩上町	18	19	37
上八里町	88	98	186	観音下町	44	43	87
里川町	85	89	174	沢町	53	72	125
下八里町	99	108	207	塩原町	34	33	67
八里台	196	201	397	布橋町	16	16	32
第18投票区	245	294	539	波佐羅町	33	41	74
鷓川町	125	164	289	第26投票区	38	38	76
遊泉寺町	85	87	172	池城町	1	2	3
立明寺町	35	43	78	松岡町	37	36	73
第19投票区	694	762	1,456	第27投票区	33	41	74
荒木田町	127	115	242	尾小屋町	17	22	39
岩淵町	77	91	168	尾小屋町長原	6	9	15
軽海町	194	236	430	尾小屋町二ツ屋	2	4	6
正蓮寺町	28	33	61	新保町	4	1	5
中海町	195	218	413	花立町	0	1	1
みどり町	52	53	105	丸山町	4	4	8
育松園	0	0	0	第28投票区	8	19	27
九谷の里	14	2	16	西俣町	2	13	15
みどりが丘	7	14	21	西俣町滝上	2	1	3
第20投票区	297	316	613	西俣町鳥越	2	3	5
桂町	29	40	69	西俣町茗ヶ谷	2	2	4
上麦口町	36	36	72	第29投票区	501	568	1,069
原町	185	195	380	瀬領町	172	208	380
麦口町	47	45	92	長谷町	107	121	228
第21投票区	25	31	56	波佐谷町	168	183	351
嵐町	6	5	11	陽光園	36	40	76
中ノ峠町	19	26	45	小松療育園	18	16	34
第22投票区	1,177	1,277	2,454	愛らんど萌寿	0	0	0
希望丘	155	171	326	第30投票区	82	92	174
光陽町	114	118	232	上り江町	52	55	107
西軽海町一丁目	193	208	401	打木町	30	37	67
西軽海町二丁目	232	255	487	第31投票区	13	22	35
西軽海町三丁目	149	160	309	赤瀬町	13	22	35
西軽海町四丁目	301	322	623				
西軽海町雇用促進	33	43	76				
第23投票区	251	301	552				

資料：小松市選挙管理委員会

164. 投票区別選挙人名簿登録者数(つづき)

投票区	男	女	計	投票区	男	女	計
第32投票区	15	19	34	自生園	34	106	140
大杉中町	4	6	10	下粟津町	789	897	1,686
下大杉町	11	13	24	林町	262	295	557
第33投票区	12	16	28	二ツ梨町	240	265	505
大杉上町	3	5	8	矢田野町	394	446	840
大杉本町	9	11	20	矢沢町	335	371	706
第34投票区	2,170	2,176	4,346	第41投票区	1,323	1,504	2,827
春日町	192	198	390	扇原町	51	52	103
島町	585	617	1,202	四丁町	299	357	656
符津町本村	333	329	662	月津町	380	395	775
符津町駅前	316	330	646	月美丘	130	135	265
符津町社宅	77	3	80	額見町	217	245	462
松生町	147	151	298	矢田町	199	205	404
蓑輪町	295	314	609	矢田新町	36	36	72
矢崎町	201	213	414	第二松寿園	8	47	55
春日町第二	24	21	45	第二松寿園特養	3	32	35
第35投票区	542	582	1,124	第42投票区	1,882	1,432	3,314
木場町	324	349	673	安宅町第七	144	147	291
木場台	218	233	451	安宅町第八	129	122	251
第36投票区	1,336	1,717	3,053	安宅新町	209	201	410
粟津町	244	342	586	浮柳町	134	131	265
井口町	117	166	283	木曾町	205	282	487
おびし町	171	178	349	草野町	130	121	251
小山田町	29	27	56	鶴ヶ島町	99	110	209
白山田町	94	141	235	羽衣町	551	25	576
津波倉町	168	199	367	浜佐美本町	114	108	222
南陽町	140	177	317	義仲町	109	122	231
西荒谷町	10	11	21	前川町	58	63	121
西原町	51	66	117	第43投票区	1,153	1,274	2,427
馬場町	72	86	158	千木野町	174	188	362
日用町	10	11	21	千木野町一丁目	36	37	73
牧口町	12	16	28	千木野町二丁目	27	36	63
戸津町	139	195	334	千木野町三丁目	63	62	125
湯上町	79	102	181	千木野町四丁目	72	71	143
第37投票区	291	341	632	吉竹町	781	880	1,661
那谷町	291	341	632				
第38投票区	59	61	120				
菩提町	59	61	120				
第39投票区	94	101	195				
滝ヶ原町	94	101	195				
第40投票区	2,146	2,475	4,621	計	42,108	45,637	87,745
上荒屋町	92	95	187				

165. 主要選挙

選挙種別	選挙期日	当日有権者数		
		総数	男	女
衆議院議員総選挙	昭和 30. 2.27	37,094	16,885	20,209
〃	33. 5.22	53,586	24,619	28,967
〃	35.11.20	55,074	25,368	29,706
〃	38.11.21	59,330	27,800	31,530
〃	42. 1.29	59,835	28,257	31,578
〃	44.12.27	65,197	31,141	34,056
〃	47.12.10	67,258	32,122	35,136
〃	51.12. 5	69,682	33,371	36,311
〃	54.10. 7	71,118	33,986	37,132
〃	55. 6.22	71,686	34,340	37,346
〃	58.12.18	74,025	35,514	38,511
〃	61. 7. 6	75,338	36,045	39,293
〃	平成 2. 2.18	77,414	36,834	40,580
〃	5. 7.18	80,749	38,452	42,297
〃	8.10.20	84,233	40,334	43,899
〃	12. 6.25	85,935	41,103	44,832
〃	15.11. 9	86,923	41,597	45,326
〃	17. 9. 11	87,349	41,860	45,489
参議院議員補欠選挙 (地方)	昭和 33.12. 7	54,446	25,008	29,438
参議院議員通常選挙 (全国)	34. 6. 2	53,910	24,785	29,125
〃 (地方)	〃	〃	〃	〃
〃 (全国)	37. 7. 1	57,333	26,820	30,513
〃 (地方)	〃	〃	〃	〃
〃 (全国)	40. 7. 4	58,924	27,780	31,144
〃 (地方)	〃	〃	〃	〃
〃 (全国)	43. 7. 7	61,753	29,222	32,531
〃 (地方)	〃	〃	〃	〃
参議院議員補欠選挙 (地方)	46. 2. 7	66,361	31,700	34,661
参議院議員通常選挙 (全国)	46. 6.27	66,716	31,845	34,871
〃 (地方)	〃	〃	〃	〃
〃 (全国)	49. 7. 7	68,171	32,516	35,655
〃 (地方)	〃	〃	〃	〃
〃 (全国)	52. 7.10	70,051	33,535	36,516
〃 (地方)	〃	〃	〃	〃
〃 (全国)	55. 6.26	71,686	34,340	37,346
〃 (地方)	〃	〃	〃	〃
〃 (選挙)	58. 6.26	73,713	35,347	38,366
〃 (比例)	〃	〃	〃	〃
〃 (選挙)	61. 7. 6	75,338	36,045	39,293
〃 (比例)	〃	〃	〃	〃
〃 (選挙)	平成 1. 7.23	77,131	36,729	40,402
〃 (比例)	〃	〃	〃	〃
〃 (選挙)	4. 7.26	79,093	37,504	41,589
〃 (比例)	〃	〃	〃	〃

資料：小松市選挙管理委員会

投票状況

投票者数			投票率 (%)		
総数	男	女	総数	男	女
31,179	14,814	16,365	84.05	87.73	80.98
45,282	21,920	23,362	84.50	89.04	80.65
47,539	22,575	24,964	86.32	88.99	84.04
39,449	19,833	19,616	66.49	71.34	62.21
50,647	24,740	25,907	84.64	87.55	82.04
56,278	27,191	29,087	86.32	87.32	85.41
58,080	27,777	30,303	86.35	86.47	86.24
52,108	25,368	26,740	74.78	76.02	73.64
46,296	22,748	23,548	65.10	66.93	63.42
57,552	27,852	29,700	80.28	81.11	79.53
52,245	25,623	26,622	70.58	72.15	69.13
59,133	28,125	31,008	78.49	78.03	78.91
60,851	28,874	31,977	78.60	78.39	78.80
60,711	28,713	31,998	75.18	74.67	75.65
62,579	29,634	32,945	74.29	73.47	75.05
66,906	31,662	35,244	77.86	77.03	78.61
61,415	29,386	32,029	70.65	70.64	70.66
65,818	31,433	34,385	75.35	75.09	75.59
28,793	15,058	13,735	52.88	60.21	46.66
42,418	20,678	21,740	78.68	83.43	74.64
"	"	"	"	"	"
43,168	21,156	22,012	75.29	78.88	72.14
43,171	21,157	22,014	75.30	78.89	72.15
44,185	21,597	22,588	74.99	77.74	72.53
44,186	21,598	22,588	74.99	77.75	72.53
52,608	25,304	27,304	85.19	86.59	83.93
52,609	25,304	27,305	85.19	86.59	83.94
35,514	18,003	17,511	53.52	56.79	50.52
47,150	22,956	24,194	70.67	72.09	69.38
47,151	22,956	24,195	70.67	72.09	69.38
53,669	26,064	27,605	78.73	80.16	77.42
53,670	26,066	27,604	78.73	80.16	77.42
53,886	25,945	27,941	76.92	77.37	76.52
53,891	25,945	27,946	76.93	77.37	76.53
57,547	27,849	29,698	80.28	81.10	79.52
57,539	27,844	29,695	80.27	81.08	79.51
44,343	22,021	22,322	60.16	62.30	58.18
44,341	22,019	22,322	60.15	62.29	58.18
59,128	28,125	31,003	78.48	78.03	78.90
59,125	28,124	31,001	78.48	78.02	78.90
59,561	28,472	31,089	77.22	77.52	76.95
59,560	28,471	31,089	77.22	77.52	76.95
44,762	21,946	22,816	56.59	58.52	54.86
44,759	21,945	22,814	56.59	58.51	54.86

165. 主要選挙

選挙種別	選挙期日	当日有権者数		
		総数	男	女
参議院議員通常選挙 (選挙)	7. 7.23	83,035	39,691	43,344
参議院議員通常選挙 (比例)	7. 7.23	83,035	39,691	43,344
“ (選挙)	10. 7.12	84,950	40,599	44,351
“ (比例)	“	“	“	“
参議院議員補欠選挙 (選挙)	12. 6.25	85,935	41,103	44,832
参議院議員通常選挙 (選挙)	13. 7.29	86,569	41,455	45,114
“ (比例)	“	86,612	41,483	45,129
“ (選挙)	16. 7.11	87,081	41,678	45,403
“ (比例)	“	87,131	41,704	45,427
国民審査	昭和 30. 2.27	37,094	16,885	20,209
“	33. 5.22	53,586	24,619	28,967
“	35.11.20	55,075	25,369	29,706
“	38.11.21	59,330	27,800	31,530
“	42. 1.29	59,835	28,257	31,578
“	44.12.27	65,197	31,141	34,056
“	47.12.10	67,258	32,122	35,136
“	51.12. 5	69,682	33,371	36,311
“	54.10. 7	71,118	33,986	37,132
“	55. 6.22	71,686	34,340	37,346
“	58.12.18	74,025	35,514	38,511
“	61. 7. 6	75,338	36,045	39,293
“	平成 2. 2.20	77,414	36,834	40,580
“	5. 7.18	80,749	38,452	42,297
“	8.10.20	84,233	40,334	43,899
“	12. 6.25	85,935	41,103	44,832
“	15.11. 9	86,923	41,597	45,326
“	17. 9. 11	87,349	41,860	45,489
県知事選挙	昭和 30. 2.20	36,751	16,752	19,999
“	34. 2. 8	53,237	24,455	28,782
“	38. 1.10	56,774	26,544	30,230
“	42. 2.29	59,367	28,020	31,347
“	46. 2. 7	65,849	31,406	34,443
“	50. 2. 2	67,779	32,309	35,470
“	54. 2. 4	70,654	33,749	36,905
“	58. 2. 6	72,804	34,900	37,904
“	62. 2. 8	75,045	35,880	39,165
“	平成 3. 2. 3	77,795	36,940	40,855
“	6. 3.27	80,711	38,447	42,264
“	10. 3.15	84,255	40,224	44,031
“	14. 3.17	85,848	41,012	44,836
“	18. 3.19	86,918	41,645	45,273
県議会議員選挙	昭和 30. 4.23	36,973	16,840	20,133
“	34. 4.23	53,092	24,433	28,659
“	38. 4.17	—	—	無投票
“	42. 4.15	59,821	28,244	31,577

資料：小松市選挙管理委員会

投票状況(つづき)

投票者数			投票率 (%)		
総数	男	女	総数	男	女
48,874	23,643	25,231	58.86	59.57	58.21
48,864	23,639	25,225	58.85	59.56	58.20
56,741	27,240	29,501	66.79	67.10	66.52
56,738	27,239	29,499	66.79	67.09	66.51
66,886	31,648	35,238	77.83	77.00	78.60
52,725	25,270	27,456	60.91	60.96	60.86
52,731	25,276	27,455	60.88	60.93	60.84
53,199	25,728	27,471	61.09	61.73	60.50
53,212	25,736	27,476	61.07	61.71	60.48
28,965	13,845	15,120	78.09	82.00	74.82
45,239	21,891	23,348	84.42	88.92	80.60
47,439	22,510	24,929	86.14	88.73	83.92
39,403	19,793	19,610	66.41	71.20	62.19
50,249	24,531	25,718	83.98	86.81	81.44
55,533	26,871	28,662	85.18	86.29	84.16
56,857	27,175	29,682	84.54	84.60	84.48
50,013	24,360	25,653	71.77	73.00	70.65
45,916	22,551	23,365	64.56	66.35	62.92
57,233	27,666	29,567	79.84	80.56	79.17
52,048	25,484	26,564	70.31	71.76	68.98
58,996	28,023	30,973	78.31	77.74	78.83
60,458	28,629	31,829	78.10	77.72	78.44
59,337	28,008	31,329	73.48	72.84	74.07
61,017	28,676	32,341	72.44	71.10	73.67
66,055	31,193	34,862	76.87	75.89	77.76
60,196	28,739	31,457	69.25	69.09	69.40
64,324	30,617	33,707	73.64	73.14	74.10
28,838	14,158	14,680	78.47	84.52	73.40
30,032	15,460	14,572	56.41	63.22	50.63
40,687	20,569	20,118	71.66	77.49	66.55
50,514	24,655	25,859	85.09	87.99	82.49
35,499	17,994	17,505	53.91	57.29	50.82
35,249	17,675	17,574	52.01	54.71	49.55
44,880	21,882	22,998	63.52	64.84	62.32
36,160	17,801	18,359	49.67	51.01	48.44
37,983	18,194	19,789	50.61	50.71	50.53
62,165	29,395	32,770	79.91	79.57	80.21
59,950	28,338	31,612	74.28	73.71	74.80
55,920	26,107	29,813	66.37	64.90	67.71
35,823	16,995	18,828	41.73	41.44	41.99
37,555	17,797	19,758	43.21	42.74	43.64
32,942	15,365	17,577	89.10	91.24	87.30
47,272	22,353	24,919	89.04	91.49	86.95
—	—	—	—	—	—
51,974	24,795	27,179	86.88	87.79	86.07

165. 主要選挙

選挙種別	選挙期日	当日有権者数		
		総数	男	女
県議会議員選挙	昭和 46. 4. 11	65,892	31,368	34,524
〃	50. 4. 13	68,042	32,434	35,608
〃	54. 4. 8	70,254	33,531	36,723
〃	58. 4. 10	72,748	34,807	37,941
〃	62. 4. 12	74,842	35,690	39,152
〃	平成 3. 4. 7	77,657	36,837	40,820
〃	7. 4. 9	81,636	38,927	42,709
〃	11. 4. 11	84,425	40,281	44,144
〃	15. 4. 13	85,822	41,015	44,807
県議会議員補欠選挙	10. 3. 15	84,255	40,224	44,031
市長選挙	昭和 30. 4. 30	42,579	19,488	23,091
〃	34. 4. 30	53,229	24,498	28,731
〃	38. 4. 30	57,197	26,733	30,464
〃	42. 4. 28	59,372	28,036	31,336
〃	46. 4. 25	65,701	31,287	34,414
〃	47. 8. 6	66,324	31,641	34,683
〃	51. 8. 1	68,932	32,953	35,979
〃	55. 7. 20	71,284	34,086	37,198
〃	59. 7. 29	74,799	35,926	38,873
〃	63. 7. 24	75,964	36,184	39,780
〃	平成 4. 7. 12	78,957	37,428	41,529
〃	8. 7. 7	83,230	39,807	43,423
〃	9. 4. 13	83,175	39,675	43,500
〃	13. 3. 25	85,666	40,964	44,702
〃	17. 3. 27	86,706	41,511	45,195
市議会議員選挙	昭和 30. 4. 21	42,579	19,488	23,091
〃	34. 4. 30	53,229	24,498	28,731
〃	38. 4. 30	57,197	26,733	30,464
〃	42. 4. 28	59,372	28,036	31,336
〃	46. 4. 25	65,701	31,287	34,414
〃	50. 4. 27	67,887	32,373	35,514
〃	54. 4. 22	70,276	33,547	36,729
〃	58. 4. 24	72,821	34,852	37,969
〃	62. 4. 26	74,880	35,701	39,179
〃	平成 3. 4. 21	77,601	36,817	40,784
〃	7. 4. 23	—	—	無投票
〃	11. 4. 25	84,407	40,272	44,135
〃	15. 4. 27	85,882	41,047	44,835
市議会議員補欠選挙	昭和 55. 7. 20	71,284	34,086	37,198
市議会議員再選挙	63. 7. 24	75,964	36,184	39,780
市議会議員補欠選挙	平成 4. 7. 12	78,957	37,428	41,529

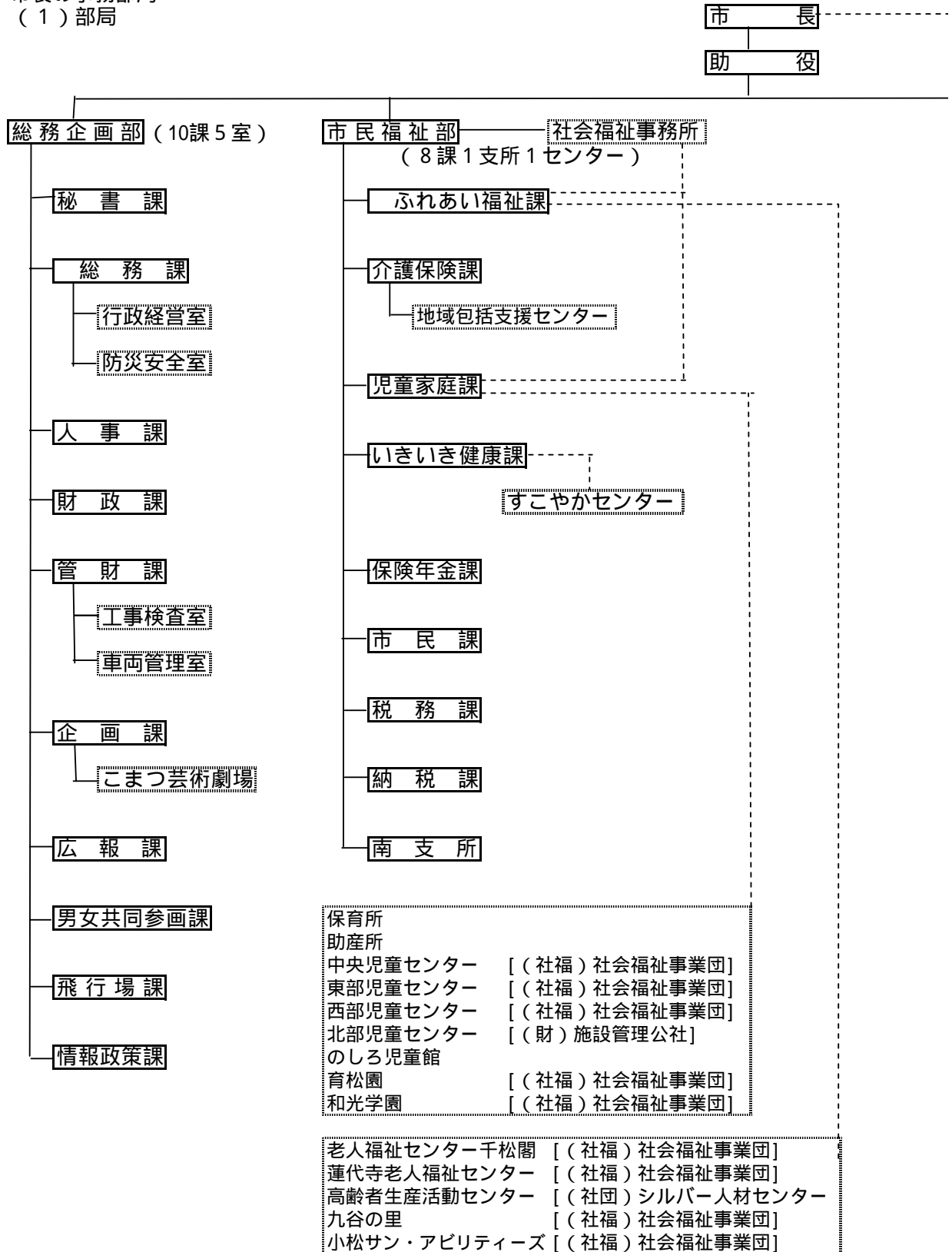
資料：小松市選挙管理委員会

投票状況(つづき)

投票者数			投票率 (%)		
総数	男	女	総数	男	女
57,698	27,600	30,098	87.56	87.99	87.18
58,444	27,889	30,555	85.89	85.99	85.81
49,087	23,711	25,376	69.87	70.71	69.10
54,132	25,883	28,249	74.41	74.36	74.46
55,573	26,344	29,229	74.25	73.81	74.66
63,478	29,679	33,799	81.74	80.57	82.80
64,947	30,248	34,699	79.56	77.70	81.25
63,321	29,646	33,675	75.00	73.60	76.28
61,461	28,854	32,607	71.61	70.35	72.77
55,896	26,095	29,801	66.34	64.87	67.68
40,242	18,452	21,790	94.51	94.68	94.37
50,559	23,370	27,189	94.98	95.40	94.63
53,931	25,363	28,568	94.29	94.88	93.78
55,584	26,176	29,408	93.62	93.37	93.85
61,183	28,876	32,307	93.12	92.29	93.88
57,972	27,715	30,257	87.41	87.59	87.24
56,981	27,087	29,894	82.66	82.20	83.09
62,035	29,482	32,553	87.03	86.49	87.51
42,659	20,354	22,305	57.03	56.66	57.38
53,549	25,048	28,501	70.49	69.22	71.65
68,257	31,711	36,546	86.45	84.73	88.00
45,566	20,993	24,573	54.75	52.74	56.59
61,551	28,642	32,909	74.00	72.19	75.65
44,848	20,987	23,861	52.35	51.23	53.38
63,944	30,241	33,703	73.75	72.85	74.57
40,244	18,453	21,791	94.52	94.69	94.37
50,557	23,369	27,188	94.98	95.39	94.63
53,925	25,358	28,567	94.28	94.86	93.77
55,585	26,177	29,408	93.62	93.37	93.85
61,180	28,872	32,308	93.12	92.28	93.88
63,171	29,864	33,307	93.05	92.25	93.79
64,369	30,464	33,905	91.59	90.81	92.31
66,852	31,625	35,227	91.80	90.74	92.78
66,951	31,490	35,461	89.41	88.20	90.51
66,776	31,038	35,738	86.05	84.30	87.63
—	—	—	—	—	—
66,542	31,157	35,385	78.83	77.37	80.17
62,821	29,392	33,429	73.15	71.61	74.56
62,009	29,464	32,545	86.99	86.44	87.49
53,546	25,046	28,500	70.49	69.22	71.64
68,257	31,711	36,546	86.45	84.73	88.00

166 . 小松市行政組織機構図

1 市長の事務部局 (1) 部局



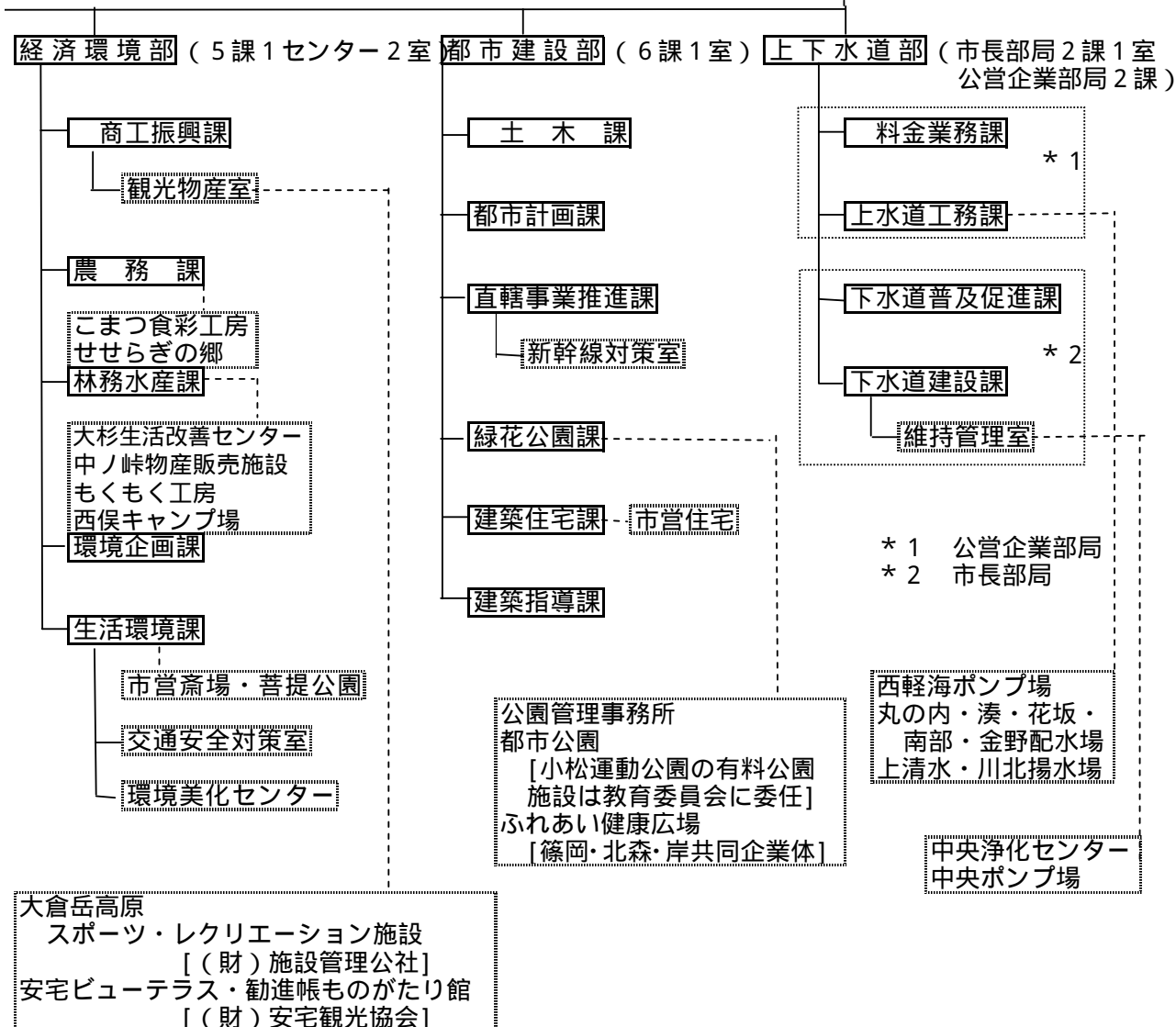
および職員数

(平成18年4月1日現在)

は部主管課

[]は委任・委託先又は指定管理者

(5部31課1支所2センター9室)



職員数	平成10年	11	12	13	14	15	16	17	18
	1,540	1,529	1,515	1,478	1,467	1,426	1,399	1,376	1,335

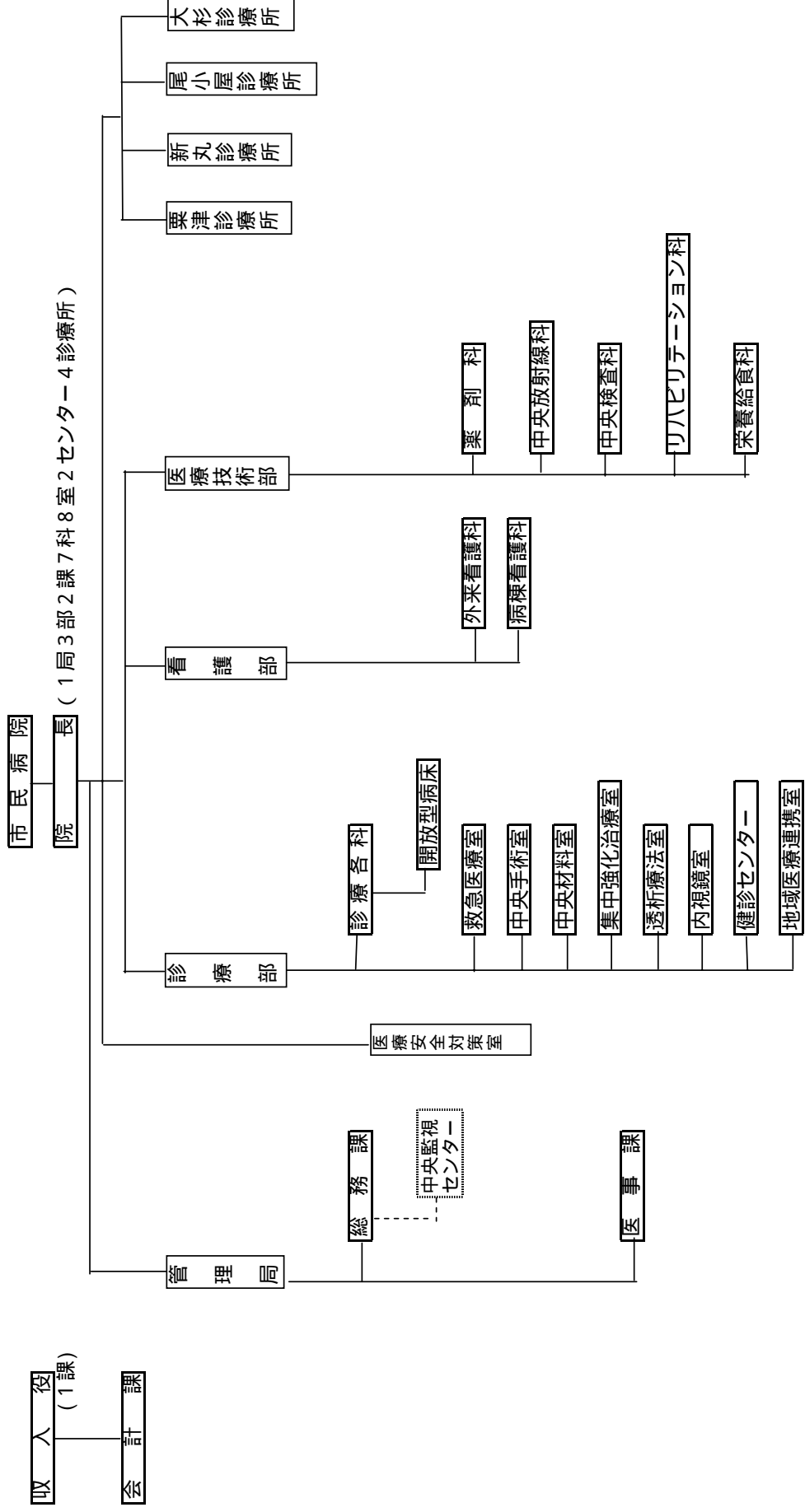
注：特別職は除く(三役)

各年4月1日現在

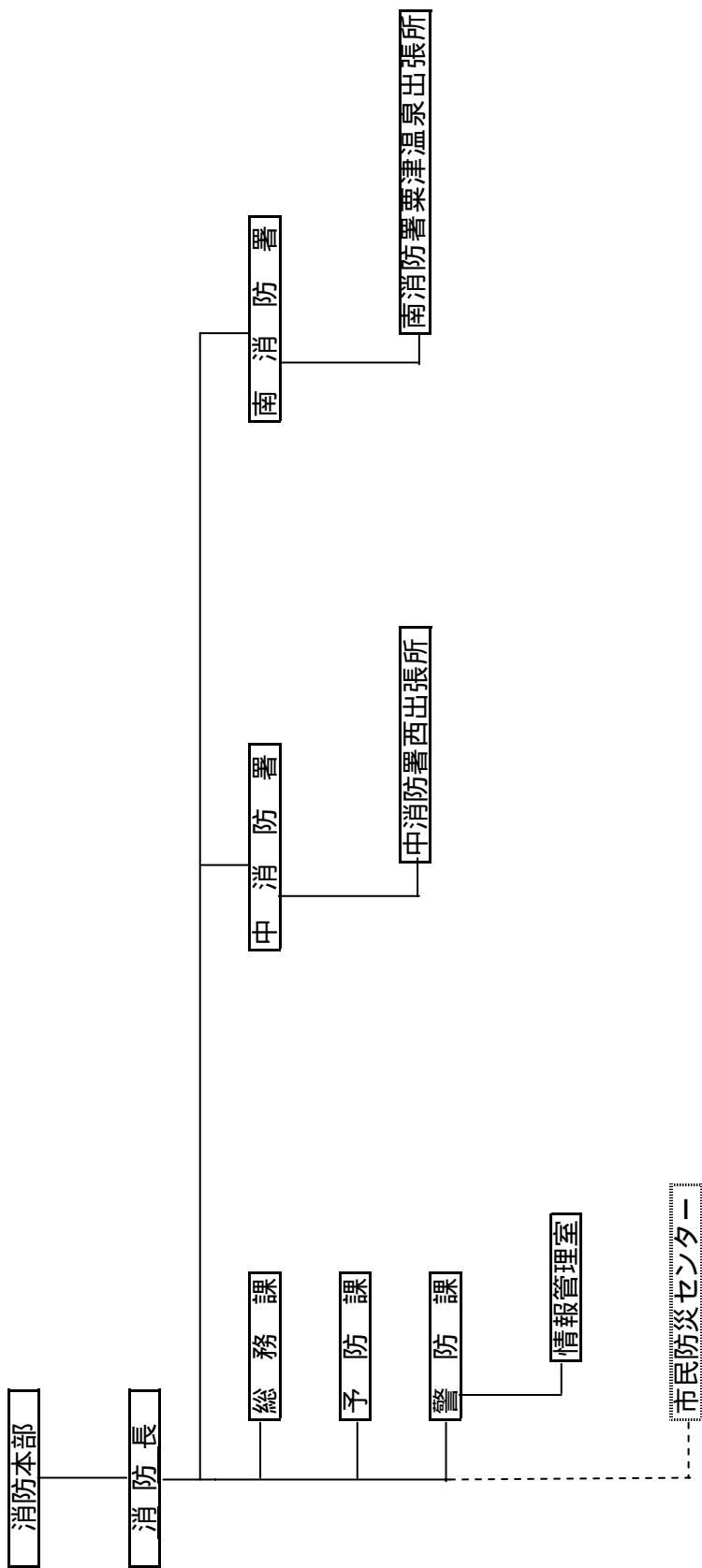
平成9年度、平成13年度、平成17年度は5月1日現在

(2) 収入役の補助組織 (3) 国民健康保険小松市民病院

編制・公務員

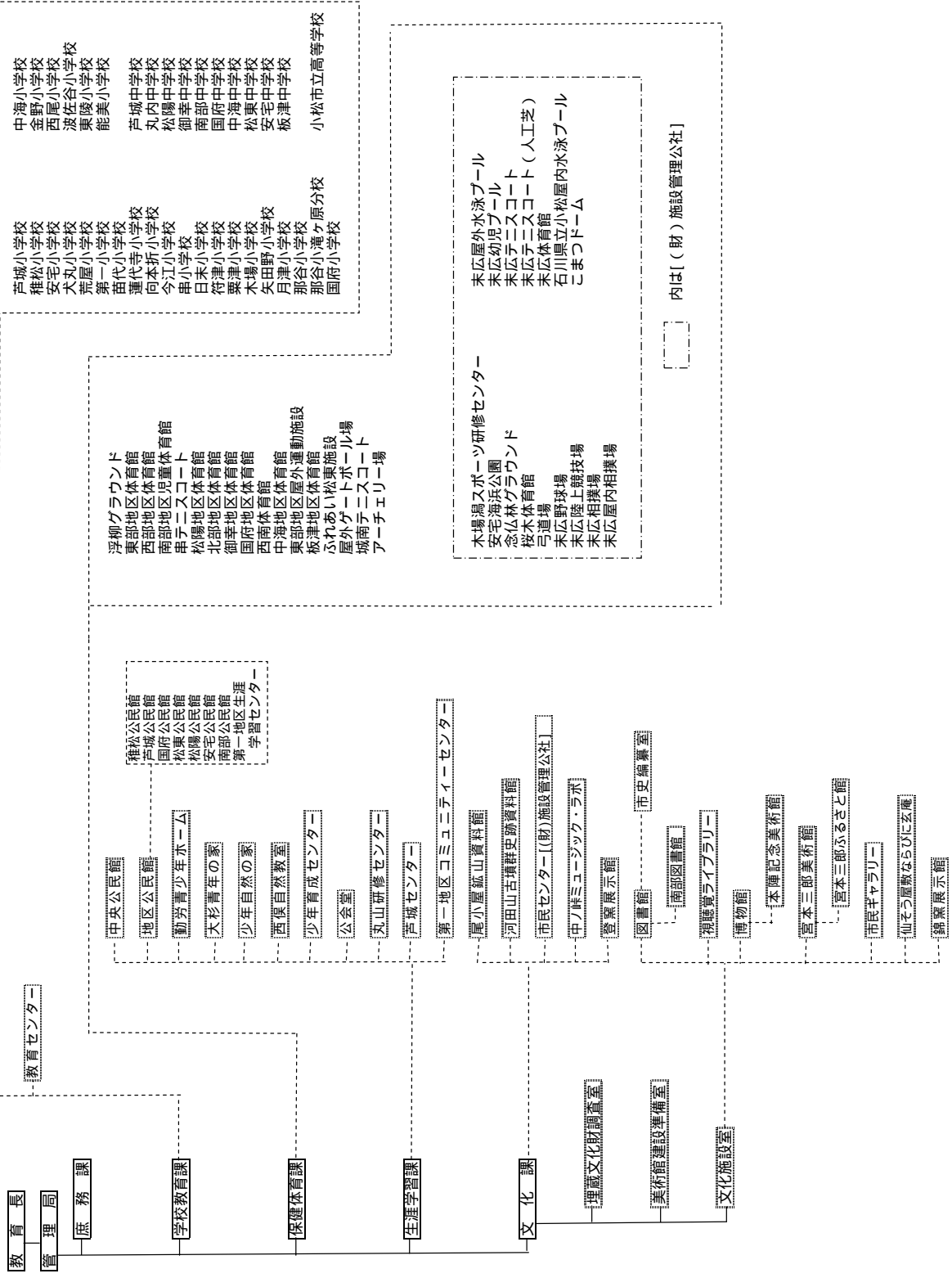


2 消防本部 (3課1室)・消防署 (2署2出張所)



函 館 市 公 務 課

3 教育委員会 (5課3室)



4 機関・その他

- (1) **議 会**
事務局
- (2) **選挙管理委員会**
(総務企画部総務課内)
事務局
- (3) **監査委員**
事務局
- (4) **農業委員会**
事務局
- (5) **公平委員会**
(総務企画部総務課内)
- (6) **固定資産評価審査委員会**
(市民福祉部税務課内)
- (7) **財団法人小松市開発公社**
(総務企画部企画課内)
- (8) **小松市土地開発公社**
(総務企画部企画課内)
- (9) **小松加賀環境衛生組合**
事務局
小松加賀環境衛生事務
組合衛生センター
- (10) **南加賀広域圏事務組合**
事務局
公設地方卸売市場
- (11) **小松能美広域事務組合**
事務局