

選挙・公務員

164. 投票区別選挙人名簿登録者数

平成17年12月2日現在

投票区	男	女	計	投票区	男	女	計
総数	42,019	45,611	87,630	土居原町第四	56	66	122
第1投票区	3,395	3,788	7,183	土居原町第五	24	31	55
泉町	186	198	384	西町	76	111	187
浮城町	106	98	204	東町	90	108	198
梅田町	192	217	409	本鍛冶町	36	35	71
大川町一丁目	28	32	60	本町	156	171	327
大川町二丁目	70	69	139	本大工町	42	46	88
大川町三丁目	120	133	253	三日市町	37	40	77
御宮町	136	148	284	八日市町	78	96	174
上小松町	161	180	341	龍助町	95	99	194
上牧町	61	72	133	光町	20	17	37
京町	63	68	131	芦田町	111	123	234
古城町	114	134	248	古河町	36	33	69
小寺町	215	230	445	第3投票区	1,896	2,086	3,982
小馬出町	82	96	178	旭町	51	59	110
細工町	100	120	220	飴屋町	25	31	56
材木町	61	78	139	上本折町	192	227	419
下牧町	206	233	439	幸町	246	272	518
新町	169	183	352	栄町	56	59	115
新鍛冶町	28	31	59	清水町	32	41	73
新大工町	9	15	24	宝町	45	45	90
園町	304	328	632	錦町	141	160	301
鷹匠町	28	29	57	白山町	145	163	308
地子町	9	13	22	日の出町一丁目	30	33	63
茶屋町	65	70	135	日の出町二丁目	37	29	66
天神町	15	31	46	日の出町三丁目	152	161	313
殿町一丁目	102	123	225	日の出町四丁目	21	18	39
殿町二丁目	88	100	188	日吉町	21	21	42
中町	41	56	97	本折町	116	129	245
浜田町	179	202	381	大和町	105	124	229
松任町	106	114	220	八幡町	88	112	200
丸の内公園町	13	16	29	有明町	44	55	99
丸の内町	280	314	594	白嶺町	69	54	123
美原町	58	57	115	西本折町	29	32	61
第2投票区	1,737	1,985	3,722	福乃宮町	203	202	405
相生町	59	65	124	白山町第二	48	59	107
上寺町	35	50	85	第4投票区	1,424	1,586	3,010
桜木町	149	157	306	安宅町第一	147	167	314
育成町	109	126	235	安宅町第二	113	124	237
城南町	71	61	132	安宅町第三	195	252	447
未広町	166	215	381	安宅町第四	108	117	225
大文字町	107	122	229	安宅町第五	32	36	68
寺町	79	96	175	安宅町第六	180	203	383
土居原町第一	30	27	57	安宅町第九	138	142	280
土居原町第二	43	52	95	小島町	96	104	200
土居原町第三	32	38	70	長崎町	365	388	753
				坊丸町	50	53	103

資料：小松市選挙管理委員会

164. 投票区別選挙人名簿登録者数(つづき)

投票区	男	女	計	投票区	男	女	計
第5投票区	1,378	1,394	2,772	清六町	28	32	60
犬丸町	89	98	187	大領町	423	466	889
大島町	159	164	323	不動島町	94	95	189
御館町	31	35	66	南浅井町	422	484	906
梯町	113	115	228	第11投票区	879	975	1,854
島田町	294	307	601	三谷町	135	173	308
城北町	297	288	585	東山町	112	118	230
蛭川町	209	210	419	本江町	354	391	745
東蛭川町	112	104	216	蓮代寺町	278	293	571
松梨町	74	73	147	第12投票区	1,537	1,726	3,263
第6投票区	1,108	1,199	2,307	須天町	322	378	700
あけぼの町	143	137	280	大領中町一丁目	194	200	394
荒屋町	175	192	367	大領中町二丁目	298	282	580
高堂町	273	319	592	大領中町三丁目	33	34	67
長田町	433	457	890	大領中町四丁目	3	6	9
野田町	78	90	168	向本折町第一	205	208	413
問屋町	6	4	10	向本折町第二	157	173	330
			0	向本折町第三	298	322	620
第7投票区	1,796	1,938	3,734	松寿園特養	12	57	69
川辺町一区	84	97	181	松寿園養老	15	66	81
川辺町二区	91	115	206	第13投票区	2,248	2,368	4,616
川辺町三区	101	118	219	今江町一丁目	252	251	503
川辺町四区	43	53	96	今江町二丁目	316	319	635
川辺町五区	66	81	147	今江町三丁目	302	325	627
川辺町六区	174	179	353	今江町四丁目	12	12	24
千代町	392	407	799	今江町五丁目	276	288	564
能美町	115	120	235	今江町六丁目	255	266	521
一針町	408	450	858	今江町七丁目	270	296	566
平面町	322	318	640	今江町八丁目	326	375	701
第8選挙区	2,106	2,286	4,392	今江町九丁目	190	189	379
糸町	113	150	263	今江町	49	47	96
打越町	371	389	760	第14投票区	2,016	2,094	4,110
沖町	572	632	1,204	青路町	230	172	402
白江町	817	863	1,680	串町	1,121	1,205	2,326
白松町	233	252	485	串茶屋町	363	410	773
第9投票区	1,495	1,627	3,122	野立町	93	78	171
漆町	62	70	132	村松町	209	229	438
金屋町	6	8	14	第15投票区	695	732	1,427
佐々木町	142	158	300	佐美町	183	199	382
八幡	568	621	1,189	日未町	448	464	912
若杉町	679	730	1,409	松崎町	44	47	91
鹿町	38	40	78	拓栄町	10	13	23
第10投票区	1,506	1,650	3,156	浜佐美町	10	9	19
扇町	101	107	208				
北浅井町	438	466	904				

選挙・公務員

164. 投票区別選挙人名簿登録者数(つづき)

投票区	男	女	計	投票区	男	女	計
第16投票区	1,494	1,602	3,096	第23投票区	255	299	554
小野町	149	170	319	大野町	118	134	252
河田館町	187	191	378	五国寺町	81	110	191
古府町	200	218	418	花坂町	56	55	111
埴田町	205	211	416	第24投票区	268	314	582
本河田町	142	157	299	麻島町	38	47	85
谷内町	174	193	367	江指町	36	40	76
国府台一丁目	133	135	268	金平町	92	111	203
国府台二丁目	88	88	176	金野町	102	116	218
国府台三丁目	109	119	228	第25投票区	198	227	425
国府台四丁目	107	120	227	岩上町	16	20	36
第17投票区	436	458	894	観音下町	44	44	88
上八里町	93	98	191	沢町	56	69	125
里川町	84	91	175	塩原町	34	34	68
下八里町	100	110	210	布橋町	16	18	34
八里台	159	159	318	波佐羅町	32	42	74
第18投票区	249	289	538	第26投票区	34	39	73
鵜川町	128	162	290	池城町	1	2	3
遊泉寺町	86	86	172	松岡町	33	37	70
立明寺町	35	41	76	第27投票区	32	43	75
第19投票区	686	763	1,449	尾小屋町	17	24	41
荒木田町	132	117	249	尾小屋町長原	6	10	16
岩淵町	86	105	191	尾小屋町二ツ屋	2	4	6
軽海町	188	236	424	新保町	4	1	5
正蓮寺町	30	37	67	花立町	0	1	1
中海町	196	215	411	丸山町	3	3	6
みどり町	54	53	107	第28投票区	8	21	29
第20投票区	298	318	616	西俣町	2	13	15
桂町	28	39	67	西俣町滝上	2	1	3
上麦口町	35	37	72	西俣町鳥越	2	5	7
原町	186	194	380	西俣町茗ヶ谷	2	2	4
麦口町	49	48	97	第29投票区	493	561	1,054
第21投票区	24	32	56	瀬領町	222	259	481
嵐町	6	6	12	長谷町	103	122	225
中ノ峠町	18	26	44	波佐谷町	168	180	348
第22投票区	1,198	1,281	2,479	第30投票区	81	90	171
希望丘	157	171	328	上リ江町	51	54	105
光陽町	120	120	240	打木町	30	36	66
西軽海町一丁目	224	244	468	第31投票区	15	22	37
西軽海町二丁目	236	254	490	赤瀬町	15	22	37
西軽海町三丁目	157	166	323				
西軽海町四丁目	304	326	630				

資料：小松市選挙管理委員会

164. 投票区別選挙人名簿登録者数(つづき)

投票区	男	女	計	投票区	男	女	計
第32投票区	16	22	38	自生園	33	113	146
大杉中町	4	7	11	下粟津町	789	904	1,693
下大杉町	12	15	27	林町	251	293	544
第33投票区	15	19	34	二ツ梨町	244	269	513
大杉上町	3	5	8	矢田野町	390	442	832
大杉本町	12	14	26	矢沢町	336	374	710
第34投票区	2,164	2,179	4,343	第41投票区	1,328	1,519	2,847
春日町	221	225	446	扇原町	50	52	102
島町	577	605	1,182	四丁町	309	361	670
符津町本村	331	327	658	月津町	380	397	777
符津町駅前	307	334	641	月美丘	131	143	274
符津町社宅	85	5	90	額見町	214	240	454
松生町	145	154	299	矢田町	197	206	403
蓑輪町	301	319	620	矢田新町	35	35	70
矢崎町	197	210	407	第二松寿園	8	49	57
第35投票区	544	570	1,114	第二松寿園特養	4	36	40
木場町	324	341	665	第42投票区	1,892	1,458	3,350
木場台	220	229	449	安宅町第七	143	150	293
第36投票区	1,343	1,765	3,108	安宅町第八	133	127	260
粟津町	249	362	611	安宅新町	211	203	414
井口町	119	171	290	浮柳町	139	151	290
おびし町	166	181	347	木曾町	214	287	501
小山田町	31	27	58	草野町	129	122	251
白山田町	87	145	232	鶴ヶ島町	145	161	306
津波倉町	170	203	373	羽衣町	550	31	581
南陽町	149	177	326	浜佐美本町	119	110	229
西荒谷町	8	11	19	義仲町	109	116	225
西原町	49	68	117	第43投票区	1,154	1,282	2,436
馬場町	72	87	159	千木野町	172	190	362
日用町	11	11	22	千木野町一丁目	35	35	70
牧口町	12	16	28	千木野町二丁目	27	36	63
戸津町	146	200	346	千木野町三丁目	58	58	116
湯上町	74	106	180	千木野町四丁目	70	70	140
第37投票区	287	345	632	吉竹町	792	893	1,685
那谷町	287	345	632				
第38投票区	58	60	118				
菩提町	58	60	118				
第39投票区	96	101	197				
滝ヶ原町	96	101	197				
第40投票区	2,137	2,498	4,635				
上荒屋町	94	103	197	計	42,019	45,611	87,630

165. 主要選挙

選挙種別	選挙期日	当日有権者数		
		総数	男	女
衆議院議員総選挙	昭和 30. 2.27	37,094	16,885	20,209
〃	33. 5.22	53,586	24,619	28,967
〃	35.11.20	55,074	25,368	29,706
〃	38.11.21	59,330	27,800	31,530
〃	42. 1.29	59,835	28,257	31,578
〃	44.12.27	65,197	31,141	34,056
〃	47.12.10	67,258	32,122	35,136
〃	51.12. 5	69,682	33,371	36,311
〃	54.10. 7	71,118	33,986	37,132
〃	55. 6.22	71,686	34,340	37,346
〃	58.12.18	74,025	35,514	38,511
〃	61. 7. 6	75,338	36,045	39,293
〃	平成 2. 2.18	77,414	36,834	40,580
〃	5. 7.18	80,749	38,452	42,297
〃	8.10.20	84,233	40,334	43,899
〃	12. 6.25	85,935	41,103	44,832
〃	15.11. 9	86,923	41,597	45,326
〃	17. 9. 11	87,349	41,860	45,489
参議院議員補欠選挙 (地方)	昭和 33.12. 7	54,446	25,008	29,438
参議院議員通常選挙 (全国)	34. 6. 2	53,910	24,785	29,125
〃 (地方)	〃	〃	〃	〃
〃 (全国)	37. 7. 1	57,333	26,820	30,513
〃 (地方)	〃	〃	〃	〃
〃 (全国)	40. 7. 4	58,924	27,780	31,144
〃 (地方)	〃	〃	〃	〃
〃 (全国)	43. 7. 7	61,753	29,222	32,531
〃 (地方)	〃	〃	〃	〃
参議院議員補欠選挙 (地方)	46. 2. 7	66,361	31,700	34,661
参議院議員通常選挙 (全国)	46. 6.27	66,716	31,845	34,871
〃 (地方)	〃	〃	〃	〃
〃 (全国)	49. 7. 7	68,171	32,516	35,655
〃 (地方)	〃	〃	〃	〃
〃 (全国)	52. 7.10	70,051	33,535	36,516
〃 (地方)	〃	〃	〃	〃
〃 (全国)	55. 6.26	71,686	34,340	37,346
〃 (地方)	〃	〃	〃	〃
〃 (選挙)	58. 6.26	73,713	35,347	38,366
〃 (比例)	〃	〃	〃	〃
〃 (選挙)	61. 7. 6	75,338	36,045	39,293
〃 (比例)	〃	〃	〃	〃
〃 (選挙)	平成 1. 7.23	77,131	36,729	40,402
〃 (比例)	〃	〃	〃	〃
〃 (選挙)	4. 7.26	79,093	37,504	41,589
〃 (比例)	〃	〃	〃	〃

資料：小松市選挙管理委員会

投票状況

投票者数			投票率 (%)		
総数	男	女	総数	男	女
31,179	14,814	16,365	84.05	87.73	80.98
45,282	21,920	23,362	84.50	89.04	80.65
47,539	22,575	24,964	86.32	88.99	84.04
39,449	19,833	19,616	66.49	71.34	62.21
50,647	24,740	25,907	84.64	87.55	82.04
56,278	27,191	29,087	86.32	87.32	85.41
58,080	27,777	30,303	86.35	86.47	86.24
52,108	25,368	26,740	74.78	76.02	73.64
46,296	22,748	23,548	65.10	66.93	63.42
57,552	27,852	29,700	80.28	81.11	79.53
52,245	25,623	26,622	70.58	72.15	69.13
59,133	28,125	31,008	78.49	78.03	78.91
60,851	28,874	31,977	78.60	78.39	78.80
60,711	28,713	31,998	75.18	74.67	75.65
62,579	29,634	32,945	74.29	73.47	75.05
66,906	31,662	35,244	77.86	77.03	78.61
61,415	29,386	32,029	70.65	70.64	70.66
65,818	31,433	34,385	75.35	75.09	75.59
28,793	15,058	13,735	52.88	60.21	46.66
42,418	20,678	21,740	78.68	83.43	74.64
〃	〃	〃	〃	〃	〃
43,168	21,156	22,012	75.29	78.88	72.14
43,171	21,157	22,014	75.30	78.89	72.15
44,185	21,597	22,588	74.99	77.74	72.53
44,186	21,598	22,588	74.99	77.75	72.53
52,608	25,304	27,304	85.19	86.59	83.93
52,609	25,304	27,305	85.19	86.59	83.94
35,514	18,003	17,511	53.52	56.79	50.52
47,150	22,956	24,194	70.67	72.09	69.38
47,151	22,956	24,195	70.67	72.09	69.38
53,669	26,064	27,605	78.73	80.16	77.42
53,670	26,066	27,604	78.73	80.16	77.42
53,886	25,945	27,941	76.92	77.37	76.52
53,891	25,945	27,946	76.93	77.37	76.53
57,547	27,849	29,698	80.28	81.10	79.52
57,539	27,844	29,695	80.27	81.08	79.51
44,343	22,021	22,322	60.16	62.30	58.18
44,341	22,019	22,322	60.15	62.29	58.18
59,128	28,125	31,003	78.48	78.03	78.90
59,125	28,124	31,001	78.48	78.02	78.90
59,561	28,472	31,089	77.22	77.52	76.95
59,560	28,471	31,089	77.22	77.52	76.95
44,762	21,946	22,816	56.59	58.52	54.86
44,759	21,945	22,814	56.59	58.51	54.86

165. 主要選挙

選挙種別	選挙期日	当日有権者数		
		総数	男	女
参議院議員通常選挙 (選挙)	7. 7.23	83,035	39,691	43,344
参議院議員通常選挙 (比例)	7. 7.23	83,035	39,691	43,344
“ (選挙)	10. 7.12	84,950	40,599	44,351
“ (比例)	“	“	“	“
参議院議員補欠選挙 (選挙)	12. 6.25	85,935	41,103	44,832
参議院議員通常選挙 (選挙)	13. 7.29	86,569	41,455	45,114
“ (比例)	“	86,612	41,483	45,129
“ (選挙)	16. 7.11	87,081	41,678	45,403
“ (比例)	“	87,131	41,704	45,427
国民審査	昭和 30. 2.27	37,094	16,885	20,209
“	33. 5.22	53,586	24,619	28,967
“	35.11.20	55,075	25,369	29,706
“	38.11.21	59,330	27,800	31,530
“	42. 1.29	59,835	28,257	31,578
“	44.12.27	65,197	31,141	34,056
“	47.12.10	67,258	32,122	35,136
“	51.12. 5	69,682	33,371	36,311
“	54.10. 7	71,118	33,986	37,132
“	55. 6.22	71,686	34,340	37,346
“	58.12.18	74,025	35,514	38,511
“	61. 7. 6	75,338	36,045	39,293
“	平成 2. 2.20	77,414	36,834	40,580
“	5. 7.18	80,749	38,452	42,297
“	8.10.20	84,233	40,334	43,899
“	12. 6.25	85,935	41,103	44,832
“	15.11. 9	86,923	41,597	45,326
“	17. 9. 11	87,349	41,860	45,489
県知事選挙	昭和 30. 2.20	36,751	16,752	19,999
“	34. 2. 8	53,237	24,455	28,782
“	38. 1.10	56,774	26,544	30,230
“	42. 2.29	59,367	28,020	31,347
“	46. 2. 7	65,849	31,406	34,443
“	50. 2. 2	67,779	32,309	35,470
“	54. 2. 4	70,654	33,749	36,905
“	58. 2. 6	72,804	34,900	37,904
“	62. 2. 8	75,045	35,880	39,165
“	平成 3. 2. 3	77,795	36,940	40,855
“	6. 3.27	80,711	38,447	42,264
“	10. 3.15	84,255	40,224	44,031
“	14. 3.17	85,848	41,012	44,836
県議会議員選挙	昭和 30. 4.23	36,973	16,840	20,133
“	34. 4.23	53,092	24,433	28,659
“	38. 4.17	—	—	無投票
“	42. 4.15	59,821	28,244	31,577

資料：小松市選挙管理委員会

投票状況(つづき)

投票者数			投票率 (%)		
総数	男	女	総数	男	女
48,874	23,643	25,231	58.86	59.57	58.21
48,864	23,639	25,225	58.85	59.56	58.20
56,741	27,240	29,501	66.79	67.10	66.52
56,738	27,239	29,499	66.79	67.09	66.51
66,886	31,648	35,238	77.83	77.00	78.60
52,725	25,270	27,456	60.91	60.96	60.86
52,731	25,276	27,455	60.88	60.93	60.84
53,199	25,728	27,471	61.09	61.73	60.50
53,212	25,736	27,476	61.07	61.71	60.48
28,965	13,845	15,120	78.09	82.00	74.82
45,239	21,891	23,348	84.42	88.92	80.60
47,439	22,510	24,929	86.14	88.73	83.92
39,403	19,793	19,610	66.41	71.20	62.19
50,249	24,531	25,718	83.98	86.81	81.44
55,533	26,871	28,662	85.18	86.29	84.16
56,857	27,175	29,682	84.54	84.60	84.48
50,013	24,360	25,653	71.77	73.00	70.65
45,916	22,551	23,365	64.56	66.35	62.92
57,233	27,666	29,567	79.84	80.56	79.17
52,048	25,484	26,564	70.31	71.76	68.98
58,996	28,023	30,973	78.31	77.74	78.83
60,458	28,629	31,829	78.10	77.72	78.44
59,337	28,008	31,329	73.48	72.84	74.07
61,017	28,676	32,341	72.44	71.10	73.67
66,055	31,193	34,862	76.87	75.89	77.76
60,196	28,739	31,457	69.25	69.09	69.40
64,324	30,617	33,707	73.64	73.14	74.10
28,838	14,158	14,680	78.47	84.52	73.40
30,032	15,460	14,572	56.41	63.22	50.63
40,687	20,569	20,118	71.66	77.49	66.55
50,514	24,655	25,859	85.09	87.99	82.49
35,499	17,994	17,505	53.91	57.29	50.82
35,249	17,675	17,574	52.01	54.71	49.55
44,880	21,882	22,998	63.52	64.84	62.32
36,160	17,801	18,359	49.67	51.01	48.44
37,983	18,194	19,789	50.61	50.71	50.53
62,165	29,395	32,770	79.91	79.57	80.21
59,950	28,338	31,612	74.28	73.71	74.80
55,920	26,107	29,813	66.37	64.90	67.71
35,823	16,995	18,828	41.73	41.44	41.99
32,942	15,365	17,577	89.10	91.24	87.30
47,272	22,353	24,919	89.04	91.49	86.95
—	—	—	—	—	—
51,974	24,795	27,179	86.88	87.79	86.07

165. 主要選挙

選挙種別	選挙期日	当日有権者数		
		総数	男	女
県議会議員選挙	昭和 46. 4. 11	65,892	31,368	34,524
〃	50. 4. 13	68,042	32,434	35,608
〃	54. 4. 8	70,254	33,531	36,723
〃	58. 4. 10	72,748	34,807	37,941
〃	62. 4. 12	74,842	35,690	39,152
〃	平成 3. 4. 7	77,657	36,837	40,820
〃	7. 4. 9	81,636	38,927	42,709
〃	11. 4. 11	84,425	40,281	44,144
〃	15. 4. 13	85,822	41,015	44,807
県議会議員補欠選挙	10. 3. 15	84,255	40,224	44,031
市長選挙	昭和 30. 4. 30	42,579	19,488	23,091
〃	34. 4. 30	53,229	24,498	28,731
〃	38. 4. 30	57,197	26,733	30,464
〃	42. 4. 28	59,372	28,036	31,336
〃	46. 4. 25	65,701	31,287	34,414
〃	47. 8. 6	66,324	31,641	34,683
〃	51. 8. 1	68,932	32,953	35,979
〃	55. 7. 20	71,284	34,086	37,198
〃	59. 7. 29	74,799	35,926	38,873
〃	63. 7. 24	75,964	36,184	39,780
〃	平成 4. 7. 12	78,957	37,428	41,529
〃	8. 7. 7	83,230	39,807	43,423
〃	9. 4. 13	83,175	39,675	43,500
〃	13. 3. 25	85,666	40,964	44,702
〃	17. 3. 27	86,706	41,511	45,195
市議会議員選挙	昭和 30. 4. 21	42,579	19,488	23,091
〃	34. 4. 30	53,229	24,498	28,731
〃	38. 4. 30	57,197	26,733	30,464
〃	42. 4. 28	59,372	28,036	31,336
〃	46. 4. 25	65,701	31,287	34,414
〃	50. 4. 27	67,887	32,373	35,514
〃	54. 4. 22	70,276	33,547	36,729
〃	58. 4. 24	72,821	34,852	37,969
〃	62. 4. 26	74,880	35,701	39,179
〃	平成 3. 4. 21	77,601	36,817	40,784
〃	7. 4. 23	—	—	無投票
〃	11. 4. 25	84,407	40,272	44,135
〃	15. 4. 27	85,882	41,047	44,835
市議会議員補欠選挙	昭和 55. 7. 20	71,284	34,086	37,198
市議会議員再選挙	63. 7. 24	75,964	36,184	39,780
市議会議員補欠選挙	平成 4. 7. 12	78,957	37,428	41,529

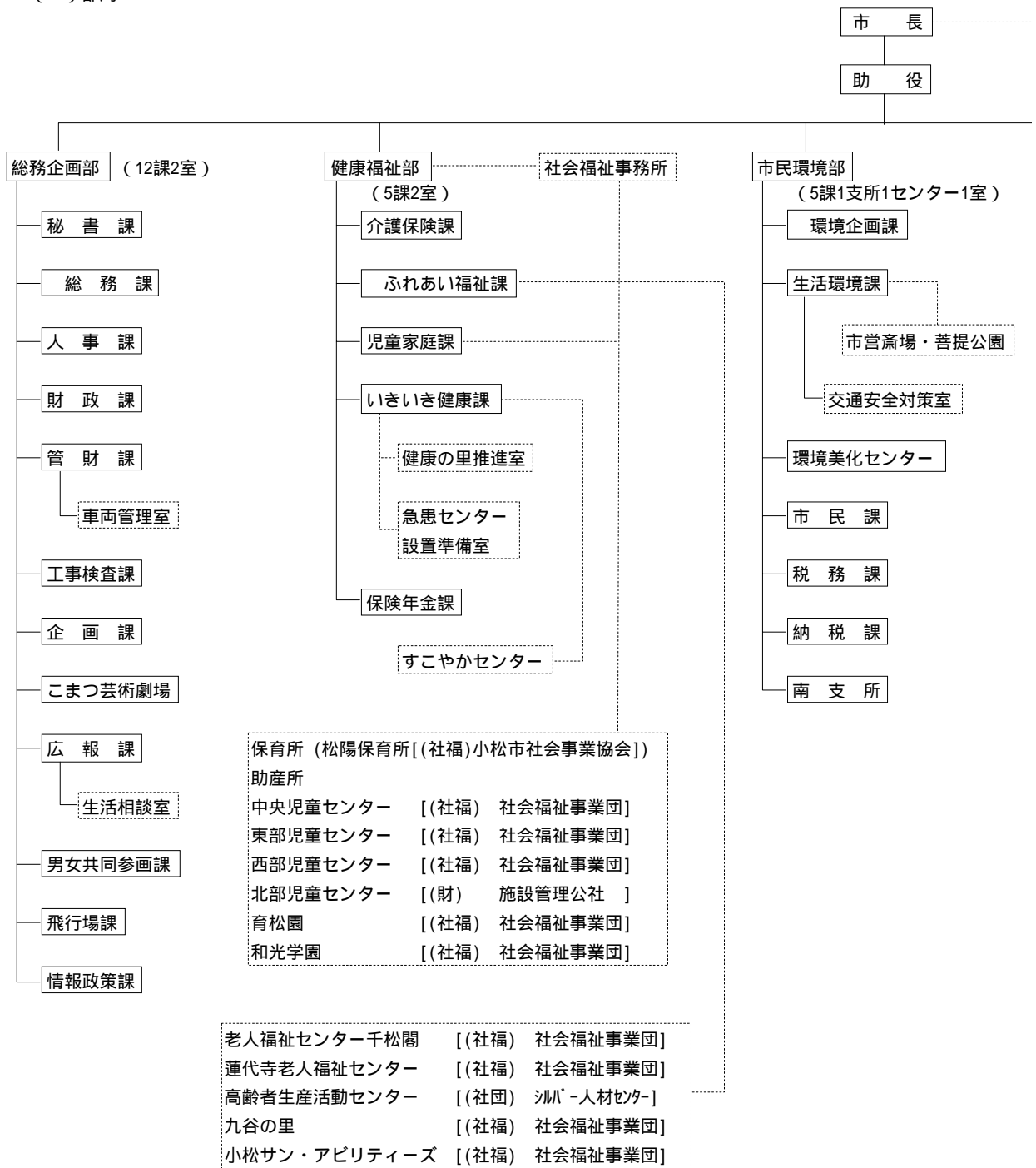
投票状況(つづき)

投票者数			投票率 (%)		
総数	男	女	総数	男	女
57,698	27,600	30,098	87.56	87.99	87.18
58,444	27,889	30,555	85.89	85.99	85.81
49,087	23,711	25,376	69.87	70.71	69.10
54,132	25,883	28,249	74.41	74.36	74.46
55,573	26,344	29,229	74.25	73.81	74.66
63,478	29,679	33,799	81.74	80.57	82.80
64,947	30,248	34,699	79.56	77.70	81.25
63,321	29,646	33,675	75.00	73.60	76.28
61,461	28,854	32,607	71.61	70.35	72.77
55,896	26,095	29,801	66.34	64.87	67.68
40,242	18,452	21,790	94.51	94.68	94.37
50,559	23,370	27,189	94.98	95.40	94.63
53,931	25,363	28,568	94.29	94.88	93.78
55,584	26,176	29,408	93.62	93.37	93.85
61,183	28,876	32,307	93.12	92.29	93.88
57,972	27,715	30,257	87.41	87.59	87.24
56,981	27,087	29,894	82.66	82.20	83.09
62,035	29,482	32,553	87.03	86.49	87.51
42,659	20,354	22,305	57.03	56.66	57.38
53,549	25,048	28,501	70.49	69.22	71.65
68,257	31,711	36,546	86.45	84.73	88.00
45,566	20,993	24,573	54.75	52.74	56.59
61,551	28,642	32,909	74.00	72.19	75.65
44,848	20,987	23,861	52.35	51.23	53.38
63,944	30,241	33,703	73.75	72.85	74.57
40,244	18,453	21,791	94.52	94.69	94.37
50,557	23,369	27,188	94.98	95.39	94.63
53,925	25,358	28,567	94.28	94.86	93.77
55,585	26,177	29,408	93.62	93.37	93.85
61,180	28,872	32,308	93.12	92.28	93.88
63,171	29,864	33,307	93.05	92.25	93.79
64,369	30,464	33,905	91.59	90.81	92.31
66,852	31,625	35,227	91.80	90.74	92.78
66,951	31,490	35,461	89.41	88.20	90.51
66,776	31,038	35,738	86.05	84.30	87.63
—	—	—	—	—	—
66,542	31,157	35,385	78.83	77.37	80.17
62,821	29,392	33,429	73.15	71.61	74.56
62,009	29,464	32,545	86.99	86.44	87.49
53,546	25,046	28,500	70.49	69.22	71.64
68,257	31,711	36,546	86.45	84.73	88.00

166 . 小松市行政組織機構図

1 市長の事務部局

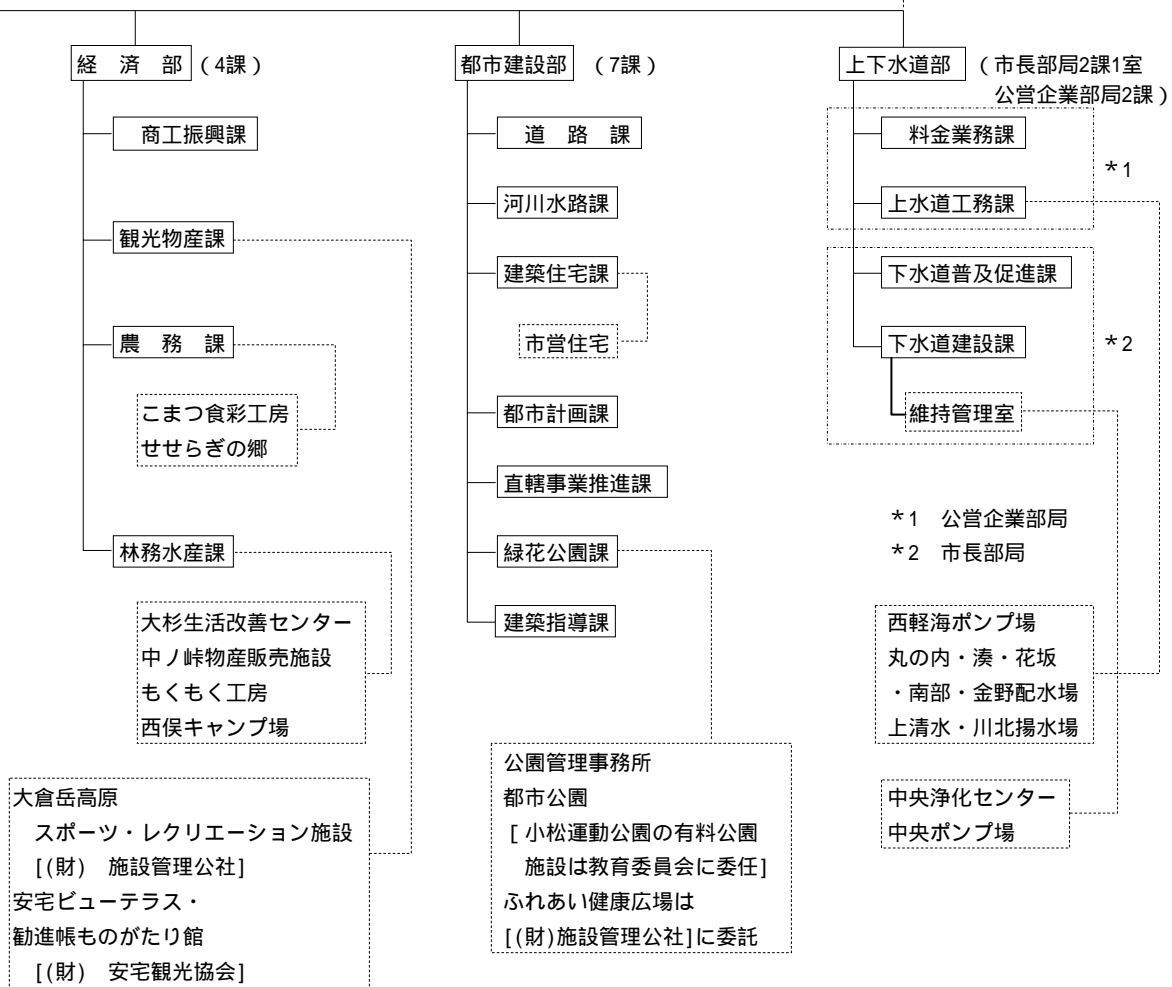
(1) 部局



および職員数 (平成17年5月1日現在)

は部主管課
[]は委任・委託先又は指定管理者

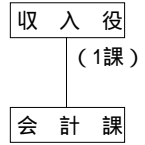
(6部35課1支所1センター6室)



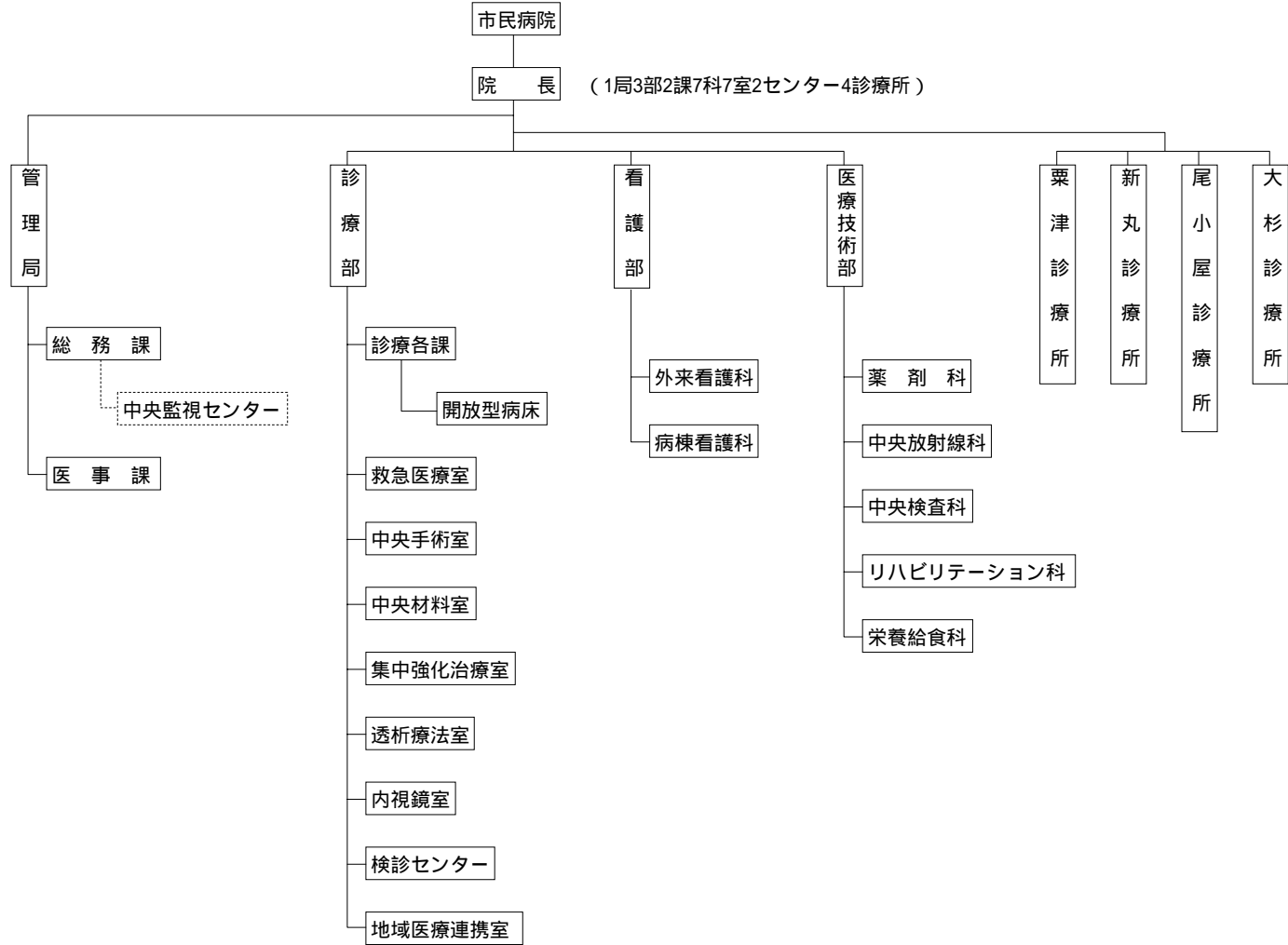
職員数	平成9年	10	11	12	13	14	15	16	17
	1,543	1,540	1,529	1,515	1,478	1,467	1,426	1,399	1,376

注：特別職は除く(三役) 各年4月1日現在
平成9年度、平成13年度、平成17年度は5月1日現在

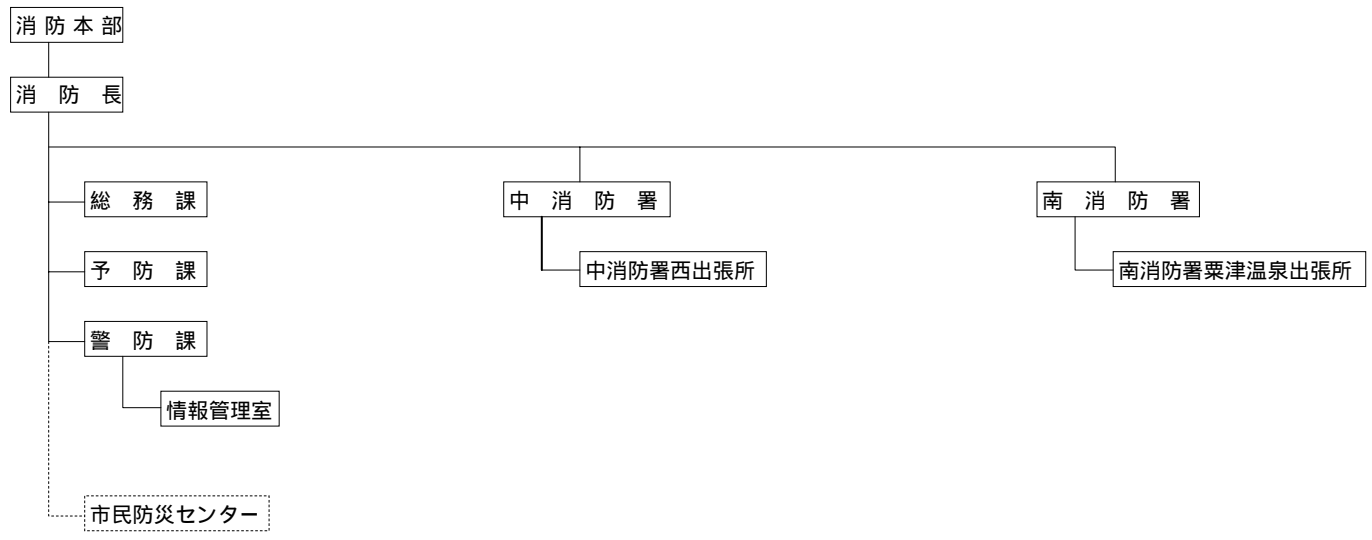
(2) 収入役の補助組織



(3) 国民健康保険小松市民病院



2 消防本部（3課1室）・消防署（2署3出張所）



3 教育委員会 (5課2室)



4 機関・その他

(1) 議 会

事 務 局

(2) 選挙管理委員会

(総務企画部総務課内)

(3) 監査委員

事 務 局

(4) 農業委員会

事 務 局

(5) 公平委員会

(総務企画部総務課内)

(6) 固定資産評価審査委員会

(市民環境部税務課内)

(7) 財団法人小松開発公社

(総務企画部企画課内)

(8) 小松市土地開発公社

(総務企画部企画課内)

(9) 小松加賀環境衛生事務組合

事 務 局

小松加賀環境衛生
事務組合衛生センター

(10) 南加賀広域圏事務組合

事 務 局

公設地方卸売市場

(11) 小松能美広域圏事務組合

事 務 局