

選挙・公務員

164. 投票区別選挙人名簿登録者数

平成16年12月1日現在

投票区	男	女	計	投票区	男	女	計
総数	41,869	45,550	87,419	土居原町第四	52	66	118
第1投票区	3,431	3,830	7,261	土居原町第五	24	31	55
泉町	186	207	393	西町	78	111	189
浮城町	109	92	201	東町	90	115	205
梅田町	197	214	411	本鍛冶町	37	36	73
大川町一丁目	29	35	64	本町	158	166	324
大川町二丁目	80	92	172	本大工町	42	48	90
大川町三丁目	124	144	268	三日市町	34	42	76
御宮町	139	153	292	八日市町	86	101	187
上小松町	151	172	323	龍助町	98	107	205
上牧町	61	74	135	光町	17	13	30
京町	65	76	141	芦田町	109	121	230
古城町	117	139	256	古河町	33	32	65
小寺町	204	225	429	第3投票区	1,905	2,077	3,982
小馬出町	87	98	185	旭町	52	62	114
細工町	99	120	219	飴屋町	25	30	55
材木町	63	82	145	上本折町	191	230	421
下牧町	215	239	454	幸町	247	273	520
新町	169	177	346	栄町	58	60	118
新鍛冶町	28	30	58	清水町	36	40	76
新大工町	9	15	24	宝町	44	46	90
園町	307	326	633	錦町	140	153	293
鷹匠町	30	31	61	白山町	150	166	316
地子町	9	13	22	日の出町一丁目	33	35	68
茶屋町	67	68	135	日の出町二丁目	36	30	66
天神町	16	28	44	日の出町三丁目	161	174	335
殿町一丁目	101	119	220	日の出町四丁目	20	15	35
殿町二丁目	89	99	188	日吉町	20	22	42
中町	40	56	96	本折町	120	131	251
浜田町	175	203	378	大和町	104	125	229
松任町	105	117	222	八幡町	85	106	191
丸の内公園町	14	17	31	有明町	48	53	101
丸の内町第二			0	白嶺町	66	48	114
丸の内町	287	312	599	西本折町	27	28	55
美原町	59	57	116	福乃宮町	196	197	393
第2投票区	1,726	2,016	3,742	白山町第二	46	53	99
相生町	57	69	126	第4投票区	1,395	1,578	2,973
上寺町	33	49	82	安宅町第一	149	162	311
桜木町	150	162	312	安宅町第二	117	128	245
育成町	108	129	237	安宅町第三	198	251	449
城南町	71	62	133	安宅町第四	109	120	229
未広町	158	214	372	安宅町第五	31	36	67
大文字町	107	122	229	安宅町第六	180	199	379
寺町	81	99	180	安宅町第九	135	142	277
土居原町第一	31	28	59	小島町	94	105	199
土居原町第二	39	53	92	長崎町	332	381	713
土居原町第三	33	40	73	坊丸町	50	54	104

資料：小松市選挙管理委員会

164. 投票区別選挙人名簿登録者数(つづき)

投票区	男	女	計	投票区	男	女	計
第5投票区	1,375	1,402	2,777	清六町	29	34	63
犬丸町	89	99	188	大領町	415	456	871
大島町	160	167	327	不動島町	84	94	178
御館町	29	35	64	南浅井町	420	483	903
梯町	115	120	235	第11投票区	887	972	1,859
島田町	303	305	608	三谷町	137	166	303
城北町	296	289	585	東山町	113	118	231
蛭川町	203	208	411	本江町	356	396	752
東蛭川町	106	108	214	蓮代寺町	281	292	573
松梨町	74	71	145	第12投票区	1,534	1,738	3,272
第6投票区	1,112	1,193	2,305	須天町	312	375	687
あけぼの町	143	135	278	大領中町一丁目	188	198	386
荒屋町	175	192	367	大領中町二丁目	300	290	590
高堂町	273	321	594	大領中町三丁目	38	37	75
長田町	433	454	887	大領中町四丁目	3	6	9
野田町	82	88	170	向本折町第一	207	214	421
問屋町	6	3	9	向本折町第二	165	182	347
第7投票区	1,817	1,959	3,776	向本折町第三	300	330	630
川辺町一区	86	96	182	松寿園特養	6	44	50
川辺町二区	90	119	209	松寿園養老	15	62	77
川辺町三区	105	119	224	第13投票区	2,247	2,360	4,607
川辺町四区	42	52	94	今江町一丁目	252	257	509
川辺町五区	72	87	159	今江町二丁目	322	319	641
川辺町六区	169	177	346	今江町三丁目	304	330	634
千代町	393	407	800	今江町四丁目	15	13	28
能美町	119	122	241	今江町五丁目	273	287	560
一針町	411	443	854	今江町六丁目	257	263	520
平面町	330	337	667	今江町七丁目	268	303	571
第8選挙区	2,080	2,278	4,358	今江町八丁目	318	358	676
糸町	121	157	278	今江町九丁目	191	187	378
打越町	359	377	736	今江町	47	43	90
沖町	571	640	1,211	第14投票区	2,014	2,089	4,103
白江町	796	852	1,648	青路町	237	174	411
白松町	233	252	485	串町	1,125	1,203	2,328
第9投票区	1,477	1,609	3,086	串茶屋町	360	418	778
漆町	65	73	138	野立町	93	76	169
金屋町	6	8	14	村松町	199	218	417
佐々木町	144	160	304	第15投票区	712	730	1,442
八幡	555	604	1,159	佐美町	190	200	390
若杉町	667	724	1,391	日末町	456	460	916
鹿町	40	40	80	松崎町	43	47	90
第10投票区	1,467	1,635	3,102	拓栄町	11	13	24
扇町	99	109	208	浜佐美町	12	10	22
北浅井町	420	459	879				

選挙・公務員

164. 投票区別選挙人名簿登録者数(つづき)

投票区	男	女	計	投票区	男	女	計
第16投票区	1,487	1,596	3,083	第23投票区	250	298	548
小野町	150	173	323	大野町	113	134	247
河田館町	179	195	374	五国寺町	81	109	190
古府町	199	218	417	花坂町	56	55	111
埴田町	206	207	413	第24投票区	273	309	582
本河田町	144	153	297	麻阜町	37	49	86
谷内町	178	200	378	江指町	36	38	74
国府台一丁目	127	132	259	金平町	98	112	210
国府台二丁目	92	88	180	金野町	102	110	212
国府台三丁目	108	116	224	第25投票区	207	229	436
国府台四丁目	104	114	218	岩上町	17	21	38
第17投票区	417	437	854	観音下町	47	44	91
上八里町	92	98	190	沢町	57	72	129
里川町	87	90	177	塩原町	36	35	71
下八里町	97	107	204	布橋町	18	18	36
八里台	141	142	283	波佐羅町	32	39	71
第18投票区	256	287	543	第26投票区	35	38	73
鵜川町	133	161	294	池城町	1	2	3
遊泉寺町	87	86	173	松岡町	34	36	70
立明寺町	36	40	76	第27投票区	33	43	76
第19投票区	673	767	1,440	尾小屋町	17	25	42
荒木田町	126	121	247	尾小屋町長原	6	9	15
岩淵町	85	105	190	尾小屋町二ツ屋	4	4	8
軽海町	185	232	417	新保町	3	1	4
正蓮寺町	31	39	70	花立町	0	1	1
中海町	191	218	409	丸山町	3	3	6
みどり町	55	52	107	第28投票区	9	21	30
第20投票区	302	318	620	西俣町	3	14	17
桂町	29	39	68	西俣町滝上	2	1	3
上麦口町	36	36	72	西俣町鳥越	2	4	6
原町	188	195	383	西俣町茗ヶ谷	2	2	4
麦口町	49	48	97	第29投票区	493	556	1,049
第21投票区	28	35	63	瀬領町	222	253	475
嵐町	7	7	14	長谷町	105	122	227
中ノ峠町	21	28	49	波佐谷町	166	181	347
第22投票区	1,174	1,273	2,447	第30投票区	83	88	171
希望丘	153	173	326	上り江町	54	54	108
光陽町	116	115	231	打木町	29	34	63
西軽海町一丁目	221	245	466	第31投票区	16	23	39
西軽海町二丁目	227	243	470	赤瀬町	16	23	39
西軽海町三丁目	159	173	332				
西軽海町四丁目	298	324	622				

資料：小松市選挙管理委員会

164. 投票区別選挙人名簿登録者数(つづき)

投票区	男	女	計	投票区	男	女	計
第32投票区	16	23	39	自生園	32	117	149
大杉中町	4	8	12	下粟津町	786	895	1,681
下大杉町	12	15	27	林町	254	299	553
第33投票区	15	19	34	二ツ梨町	247	265	512
大杉上町	3	4	7	矢田野町	383	436	819
大杉本町	12	15	27	矢沢町	320	364	684
第34投票区	2,140	2,158	4,298	第41投票区	1,319	1,522	2,841
春日町	228	227	455	扇原町	51	51	102
島町	567	609	1,176	四丁町	316	367	683
符津町本村	328	331	659	月津町	361	382	743
符津町駅前	300	325	625	月美丘	132	147	279
符津町社宅	87	3	90	額見町	213	249	462
松生町	144	148	292	矢田町	196	209	405
蓑輪町	295	304	599	矢田新町	36	35	71
矢崎町	191	211	402	第二松寿園	10	43	53
第35投票区	543	575	1,118	第二松寿園特養	4	39	43
木場町	326	347	673	第42投票区	1,902	1,468	3,370
木場台	217	228	445	安宅町第七	149	153	302
第36投票区	1,327	1,755	3,082	安宅町第八	130	127	257
粟津町	253	376	629	安宅新町	220	211	431
井口町	111	175	286	浮柳町	141	158	299
おびし町	166	169	335	木曾町	226	286	512
小山田町	30	27	57	草野町	125	125	250
白山田町	84	143	227	鶴ヶ島町	146	162	308
津波倉町	172	197	369	羽衣町	544	24	568
南陽町	146	172	318	浜佐美本町	118	113	231
西荒谷町	8	11	19	義仲町	103	109	212
西原町	51	67	118	第43投票区	1,126	1,250	2,376
馬場町	75	91	166	千木野町	170	189	359
日用町	11	11	22	千木野町一丁目	30	30	60
牧口町	12	16	28	千木野町二丁目	25	32	57
戸津町	139	197	336	千木野町三丁目	58	58	116
湯上町	69	103	172	千木野町四丁目	71	70	141
第37投票区	295	349	644	吉竹町	772	871	1,643
那谷町	295	349	644				
第38投票区	58	61	119				
菩提町	58	61	119				
第39投票区	97	106	203				
滝ヶ原町	97	106	203				
第40投票区	2,116	2,480	4,596				
上荒屋町	94	104	198	計	41,869	45,550	87,419

165. 主要選挙

選挙種別	選挙期日	当日有権者数		
		総数	男	女
衆議院議員総選挙	昭和 30. 2.27	37,094	16,885	20,209
"	33. 5.22	53,586	24,619	28,967
"	35.11.20	55,074	25,368	29,706
"	38.11.21	59,330	27,800	31,530
"	42. 1.29	59,835	28,257	31,578
"	44.12.27	65,197	31,141	34,056
"	47.12.10	67,258	32,122	35,136
"	51.12. 5	69,682	33,371	36,311
"	54.10. 7	71,118	33,986	37,132
"	55. 6.22	71,686	34,340	37,346
"	58.12.18	74,025	35,514	38,511
"	61. 7. 6	75,338	36,045	39,293
"	平成 2. 2.18	77,414	36,834	40,580
"	5. 7.18	80,749	38,452	42,297
"	8.10.20	84,233	40,334	43,899
"	12. 6.25	85,935	41,103	44,832
"	15.11. 9	86,923	41,597	45,326
参議院議員補欠選挙 (地方)	昭和 33.12. 7	54,446	25,008	29,438
参議院議員通常選挙 (全国)	34. 6. 2	53,910	24,785	29,125
" (地方)	"	"	"	"
" (全国)	37. 7. 1	57,333	26,820	30,513
" (地方)	"	"	"	"
" (全国)	40. 7. 4	58,924	27,780	31,144
" (地方)	"	"	"	"
" (全国)	43. 7. 7	61,753	29,222	32,531
" (地方)	"	"	"	"
参議院議員補欠選挙 (地方)	46. 2. 7	66,361	31,700	34,661
参議院議員通常選挙 (全国)	46. 6.27	66,716	31,845	34,871
" (地方)	"	"	"	"
" (全国)	49. 7. 7	68,171	32,516	35,655
" (地方)	"	"	"	"
" (全国)	52. 7.10	70,051	33,535	36,516
" (地方)	"	"	"	"
" (全国)	55. 6.26	71,686	34,340	37,346
" (地方)	"	"	"	"
" (選挙)	58. 6.26	73,713	35,347	38,366
" (比例)	"	"	"	"
" (選挙)	61. 7. 6	75,338	36,045	39,293
" (比例)	"	"	"	"
" (選挙)	平成 1. 7.23	77,131	36,729	40,402
" (比例)	"	"	"	"
" (選挙)	4. 7.26	79,093	37,504	41,589
" (比例)	"	"	"	"

資料：小松市選挙管理委員会

投票状況

投票者数			投票率 (%)		
総数	男	女	総数	男	女
31,179	14,814	16,365	84.05	87.73	80.98
45,282	21,920	23,362	84.50	89.04	80.65
47,539	22,575	24,964	86.32	88.99	84.04
39,449	19,833	19,616	66.49	71.34	62.21
50,647	24,740	25,907	84.64	87.55	82.04
56,278	27,191	29,087	86.32	87.32	85.41
58,080	27,777	30,303	86.35	86.47	86.24
52,108	25,368	26,740	74.78	76.02	73.64
46,296	22,748	23,548	65.10	66.93	63.42
57,552	27,852	29,700	80.28	81.11	79.53
52,245	25,623	26,622	70.58	72.15	69.13
59,133	28,125	31,008	78.49	78.03	78.91
60,851	28,874	31,977	78.60	78.39	78.80
60,711	28,713	31,998	75.18	74.67	75.65
62,579	29,634	32,945	74.29	73.47	75.05
66,906	31,662	35,244	77.86	77.03	78.61
61,415	29,386	32,029	70.65	70.64	70.66
28,793	15,058	13,735	52.88	60.21	46.66
42,418	20,678	21,740	78.68	83.43	74.64
"	"	"	"	"	"
43,168	21,156	22,012	75.29	78.88	72.14
43,171	21,157	22,014	75.30	78.89	72.15
44,185	21,597	22,588	74.99	77.74	72.53
44,186	21,598	22,588	74.99	77.75	72.53
52,608	25,304	27,304	85.19	86.59	83.93
52,609	25,304	27,305	85.19	86.59	83.94
35,514	18,003	17,511	53.52	56.79	50.52
47,150	22,956	24,194	70.67	72.09	69.38
47,151	22,956	24,195	70.67	72.09	69.38
53,669	26,064	27,605	78.73	80.16	77.42
53,670	26,066	27,604	78.73	80.16	77.42
53,886	25,945	27,941	76.92	77.37	76.52
53,891	25,945	27,946	76.93	77.37	76.53
57,547	27,849	29,698	80.28	81.10	79.52
57,539	27,844	29,695	80.27	81.08	79.51
44,343	22,021	22,322	60.16	62.30	58.18
44,341	22,019	22,322	60.15	62.29	58.18
59,128	28,125	31,003	78.48	78.03	78.90
59,125	28,124	31,001	78.48	78.02	78.90
59,561	28,472	31,089	77.22	77.52	76.95
59,560	28,471	31,089	77.22	77.52	76.95
44,762	21,946	22,816	56.59	58.52	54.86
44,759	21,945	22,814	56.59	58.51	54.86

165. 主要選挙

選挙種別	選挙期日	当日有権者数		
		総数	男	女
参議院議員通常選挙 (選挙)	7. 7.23	83,035	39,691	43,344
参議院議員通常選挙 (比例)	7. 7.23	83,035	39,691	43,344
“ (選挙)	10. 7.12	84,950	40,599	44,351
“ (比例)	“	“	“	“
参議院議員補欠選挙 (選挙)	12. 6.25	85,935	41,103	44,832
参議院議員通常選挙 (選挙)	13. 7.29	86,569	41,455	45,114
“ (比例)	“	86,612	41,483	45,129
“ (選挙)	16. 7.11	87,081	41,678	45,403
“ (比例)	“	87,131	41,704	45,427
国民審査	昭和 30. 2.27	37,094	16,885	20,209
“	33. 5.22	53,586	24,619	28,967
“	35.11.20	55,075	25,369	29,706
“	38.11.21	59,330	27,800	31,530
“	42. 1.29	59,835	28,257	31,578
“	44.12.27	65,197	31,141	34,056
“	47.12.10	67,258	32,122	35,136
“	51.12. 5	69,682	33,371	36,311
“	54.10. 7	71,118	33,986	37,132
“	55. 6.22	71,686	34,340	37,346
“	58.12.18	74,025	35,514	38,511
“	61. 7. 6	75,338	36,045	39,293
“	平成 2. 2.20	77,414	36,834	40,580
“	5. 7.18	80,749	38,452	42,297
“	8.10.20	84,233	40,334	43,899
“	12. 6.25	85,935	41,103	44,832
“	15.11. 9	86,923	41,597	45,326
県知事選挙	昭和 30. 2.20	36,751	16,752	19,999
“	34. 2. 8	53,237	24,455	28,782
“	38. 1.10	56,774	26,544	30,230
“	42. 2.29	59,367	28,020	31,347
“	46. 2. 7	65,849	31,406	34,443
“	50. 2. 2	67,779	32,309	35,470
“	54. 2. 4	70,654	33,749	36,905
“	58. 2. 6	72,804	34,900	37,904
“	62. 2. 8	75,045	35,880	39,165
“	平成 3. 2. 3	77,795	36,940	40,855
“	6. 3.27	80,711	38,447	42,264
“	10. 3.15	84,255	40,224	44,031
“	14. 3.17	85,848	41,012	44,836
県議会議員選挙	昭和 30. 4.23	36,973	16,840	20,133
“	34. 4.23	53,092	24,433	28,659
“	38. 4.17	—	—	無投票
“	42. 4.15	59,821	28,244	31,577
“	46. 4.11	65,892	31,368	34,524

資料：小松市選挙管理委員会

投票状況(つづき)

投票者数			投票率 (%)		
総数	男	女	総数	男	女
48,874	23,643	25,231	58.86	59.57	58.21
48,864	23,639	25,225	58.85	59.56	58.20
56,741	27,240	29,501	66.79	67.10	66.52
56,738	27,239	29,499	66.79	67.09	66.51
66,886	31,648	35,238	77.83	77.00	78.60
52,725	25,270	27,456	60.91	60.96	60.86
52,731	25,276	27,455	60.88	60.93	60.84
53,199	25,728	27,471	61.09	61.73	60.50
53,212	25,736	27,476	61.07	61.71	60.48
28,965	13,845	15,120	78.09	82.00	74.82
45,239	21,891	23,348	84.42	88.92	80.60
47,439	22,510	24,929	86.14	88.73	83.92
39,403	19,793	19,610	66.41	71.20	62.19
50,249	24,531	25,718	83.98	86.81	81.44
55,533	26,871	28,662	85.18	86.29	84.16
56,857	27,175	29,682	84.54	84.60	84.48
50,013	24,360	25,653	71.77	73.00	70.65
45,916	22,551	23,365	64.56	66.35	62.92
57,233	27,666	29,567	79.84	80.56	79.17
52,048	25,484	26,564	70.31	71.76	68.98
58,996	28,023	30,973	78.31	77.74	78.83
60,458	28,629	31,829	78.10	77.72	78.44
59,337	28,008	31,329	73.48	72.84	74.07
61,017	28,676	32,341	72.44	71.10	73.67
66,055	31,193	34,862	76.87	75.89	77.76
60,196	28,739	31,457	69.25	69.09	69.40
28,838	14,158	14,680	78.47	84.52	73.40
30,032	15,460	14,572	56.41	63.22	50.63
40,687	20,569	20,118	71.66	77.49	66.55
50,514	24,655	25,859	85.09	87.99	82.49
35,499	17,994	17,505	53.91	57.29	50.82
35,249	17,675	17,574	52.01	54.71	49.55
44,880	21,882	22,998	63.52	64.84	62.32
36,160	17,801	18,359	49.67	51.01	48.44
37,983	18,194	19,789	50.61	50.71	50.53
62,165	29,395	32,770	79.91	79.57	80.21
59,950	28,338	31,612	74.28	73.71	74.80
55,920	26,107	29,813	66.37	64.90	67.71
35,823	16,995	18,828	41.73	41.44	41.99
32,942	15,365	17,577	89.10	91.24	87.30
47,272	22,353	24,919	89.04	91.49	86.95
—	—	—	—	—	—
51,974	24,795	27,179	86.88	87.79	86.07
57,698	27,600	30,098	87.56	87.99	87.18

165. 主要選挙

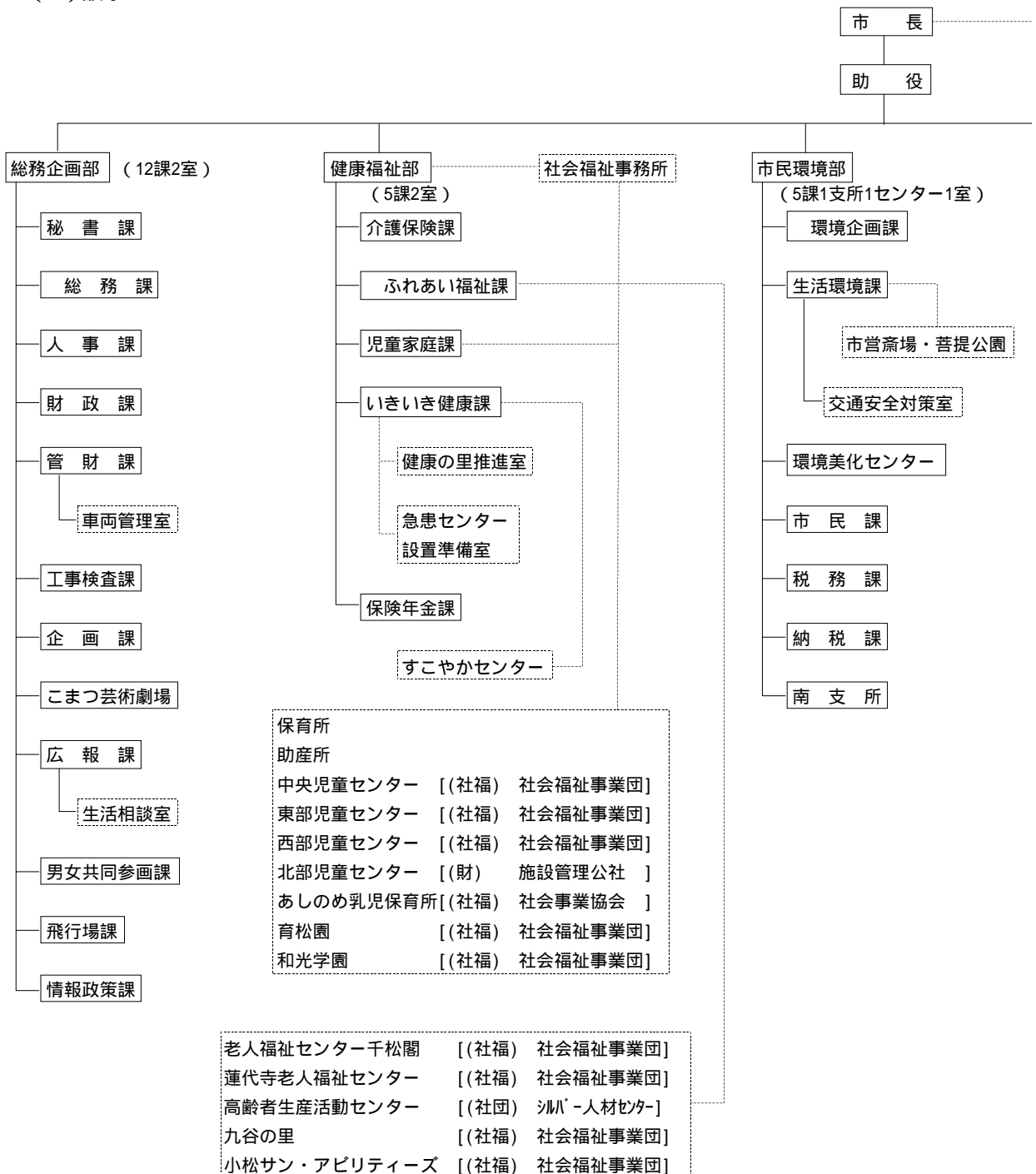
選挙種別	選挙期日	当日有権者数		
		総数	男	女
県議会議員選挙	昭和 50. 4.13	68,042	32,434	35,608
〃	54. 4. 8	70,254	33,531	36,723
〃	58. 4.10	72,748	34,807	37,941
〃	62. 4.12	74,842	35,690	39,152
〃	平成 3. 4. 7	77,657	36,837	40,820
〃	7. 4. 9	81,636	38,927	42,709
〃	11. 4.11	84,425	40,281	44,144
〃	15. 4.13	85,822	41,015	44,807
県議会議員補欠選挙	10. 3.15	84,255	40,224	44,031
市長選挙	昭和 30. 4.30	42,579	19,488	23,091
〃	34. 4.30	53,229	24,498	28,731
〃	38. 4.30	57,197	26,733	30,464
〃	42. 4.28	59,372	28,036	31,336
〃	46. 4.25	65,701	31,287	34,414
〃	47. 8. 6	66,324	31,641	34,683
〃	51. 8. 1	68,932	32,953	35,979
〃	55. 7.20	71,284	34,086	37,198
〃	59. 7.29	74,799	35,926	38,873
〃	63. 7.24	75,964	36,184	39,780
〃	平成 4. 7.12	78,957	37,428	41,529
〃	8. 7. 7	83,230	39,807	43,423
〃	9. 4.13	83,175	39,675	43,500
〃	13. 3.25	85,666	40,964	44,702
市議会議員選挙	昭和 30. 4.21	42,579	19,488	23,091
〃	34. 4.30	53,229	24,498	28,731
〃	38. 4.30	57,197	26,733	30,464
〃	42. 4.28	59,372	28,036	31,336
〃	46. 4.25	65,701	31,287	34,414
〃	50. 4.27	67,887	32,373	35,514
〃	54. 4.22	70,276	33,547	36,729
〃	58. 4.24	72,821	34,852	37,969
〃	62. 4.26	74,880	35,701	39,179
〃	平成 3. 4.21	77,601	36,817	40,784
〃	7. 4.23	—	—	無投票
〃	11. 4.25	84,407	40,272	44,135
〃	15. 4.27	85,882	41,047	44,835
市議会議員補欠選挙	昭和 55. 7.20	71,284	34,086	37,198
市議会議員再選挙	63. 7.24	75,964	36,184	39,780
市議会議員補欠選挙	平成 4. 7.12	78,957	37,428	41,529

投票状況(つづき)

投票者数			投票率 (%)		
総数	男	女	総数	男	女
58,444	27,889	30,555	85.89	85.99	85.81
49,087	23,711	25,376	69.87	70.71	69.10
54,132	25,883	28,249	74.41	74.36	74.46
55,573	26,344	29,229	74.25	73.81	74.66
63,478	29,679	33,799	81.74	80.57	82.80
64,947	30,248	34,699	79.56	77.70	81.25
63,321	29,646	33,675	75.00	73.60	76.28
61,461	28,854	32,607	71.61	70.35	72.77
55,896	26,095	29,801	66.34	64.87	67.68
40,242	18,452	21,790	94.51	94.68	94.37
50,559	23,370	27,189	94.98	95.40	94.63
53,931	25,363	28,568	94.29	94.88	93.78
55,584	26,176	29,408	93.62	93.37	93.85
61,183	28,876	32,307	93.12	92.29	93.88
57,972	27,715	30,257	87.41	87.59	87.24
56,981	27,087	29,894	82.66	82.20	83.09
62,035	29,482	32,553	87.03	86.49	87.51
42,659	20,354	22,305	57.03	56.66	57.38
53,549	25,048	28,501	70.49	69.22	71.65
68,257	31,711	36,546	86.45	84.73	88.00
45,566	20,993	24,573	54.75	52.74	56.59
61,551	28,642	32,909	74.00	72.19	75.65
44,848	20,987	23,861	52.35	51.23	53.38
40,244	18,453	21,791	94.52	94.69	94.37
50,557	23,369	27,188	94.98	95.39	94.63
53,925	25,358	28,567	94.28	94.86	93.77
55,585	26,177	29,408	93.62	93.37	93.85
61,180	28,872	32,308	93.12	92.28	93.88
63,171	29,864	33,307	93.05	92.25	93.79
64,369	30,464	33,905	91.59	90.81	92.31
66,852	31,625	35,227	91.80	90.74	92.78
66,951	31,490	35,461	89.41	88.20	90.51
66,776	31,038	35,738	86.05	84.30	87.63
—	—	—	—	—	—
66,542	31,157	35,385	78.83	77.37	80.17
62,821	29,392	33,429	73.15	71.61	74.56
62,009	29,464	32,545	86.99	86.44	87.49
53,546	25,046	28,500	70.49	69.22	71.64
68,257	31,711	36,546	86.45	84.73	88.00

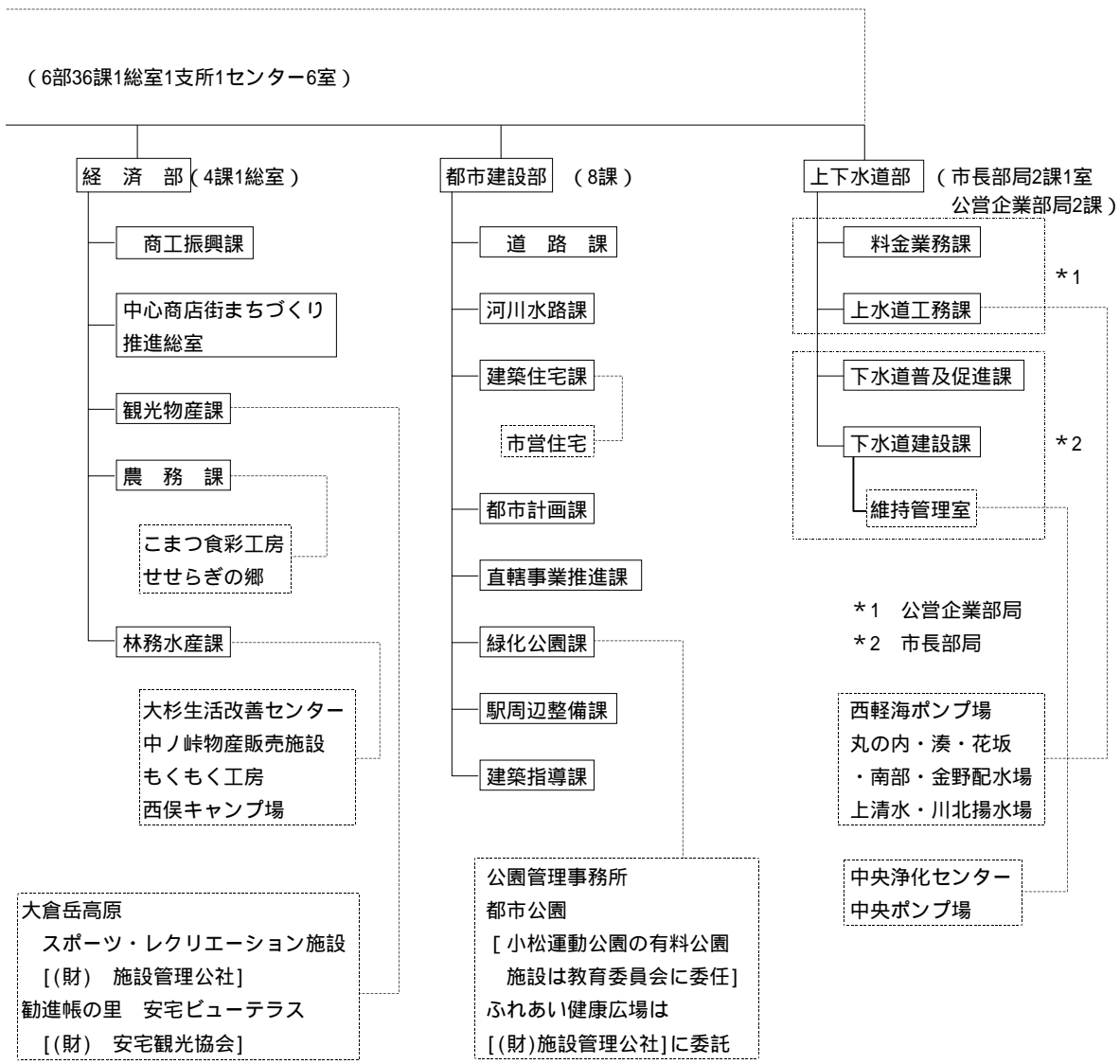
166 . 小松市行政組織機構図

1 市長の事務部局 (1) 部局



および職員数 (平成16年4月1日現在)

は部主管課
[]は委任・委託先



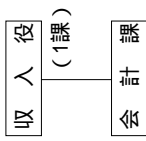
職員数	平成8年	9	10	11	12	13	14	15	16
	1,507	1,543	1,540	1,529	1,515	1,478	1,467	1,426	1,399

注：特別職は除く（三役）

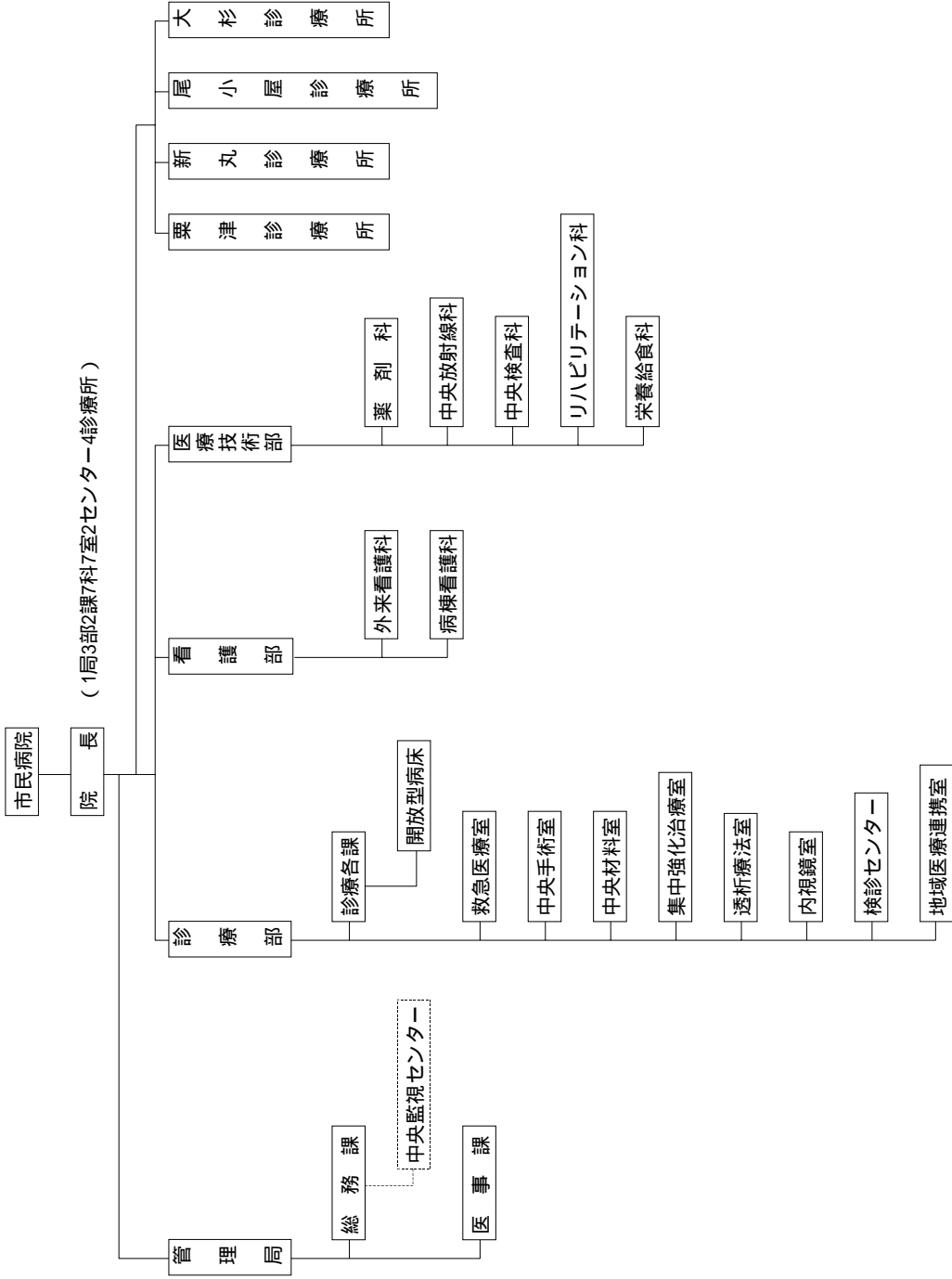
各年4月1日現在

平成9年度、平成13年度は5月1日現在

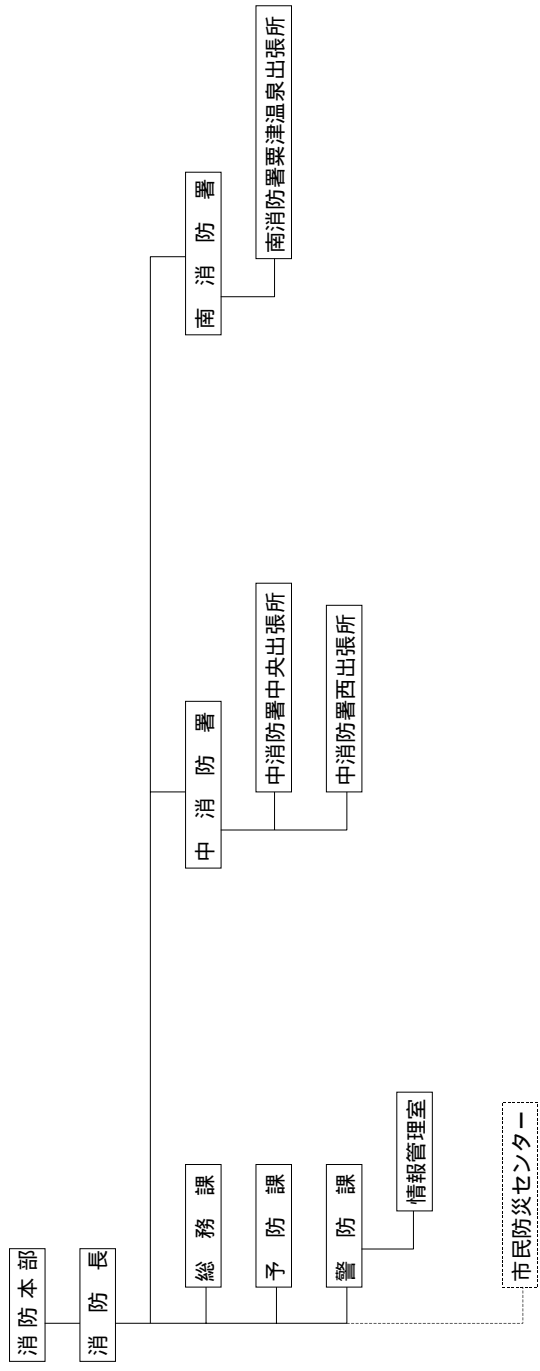
(2) 収入役の補助組織



(3) 国民健康保険小松市民病院



2 消防本部 (3課1室)・消防署 (2署3出張所)



4 機関・その他

