

選挙・公務員

164. 投票区別選挙人名簿登録者数

平成15年12月1日現在

投票区	男	女	計	投票区	男	女	計
総数	41,716	45,409	87,125	土居原町第三	39	42	81
第1投票区	3,427	3,805	7,232	土居原町第四	47	64	111
泉町	183	204	387	土居原町第五	25	34	59
浮城町	111	91	202	西町	82	112	194
梅田町	200	215	415	東町	91	122	213
大川町一丁目	29	36	65	本鍛冶町	38	36	74
大川町二丁目	83	95	178	本町	154	171	325
大川町三丁目	130	145	275	本大工町	44	45	89
御宮町	138	163	301	三日市町	34	44	78
上小松町	143	167	310	八日市町	92	105	197
上牧町	64	71	135	龍助町	94	108	202
京町	62	72	134	光町	11	11	22
古城町	117	142	259	芦田町	106	119	225
小寺町	209	220	429	古河町	35	37	72
小馬出町	87	94	181	第3投票区	1,912	2,101	4,013
細工町	96	117	213	旭町	54	63	117
材木町	66	85	151	飴屋町	25	30	55
下牧町	201	223	424	上本折町	197	239	436
新町	160	168	328	幸町	248	272	520
新鍛冶町	30	31	61	栄町	56	63	119
新大工町	9	14	23	清水町	36	39	75
園町	303	328	631	宝町	43	44	87
鷹匠町	27	31	58	錦町	141	163	304
地子町	9	12	21	白山町	149	167	316
茶屋町	68	70	138	日の出町一丁目	36	40	76
天神町	21	24	45	日の出町二丁目	33	23	56
殿町一丁目	101	115	216	日の出町三丁目	161	173	334
殿町二丁目	91	105	196	日の出町四丁目	23	21	44
中町	40	55	95	日吉町	19	22	41
浜田町	176	205	381	本折町	121	140	261
松任町	107	116	223	大和町	100	122	222
丸の内公園町	18	18	36	八幡町	88	108	196
丸の内町第二			0	有明町	51	52	103
丸の内町	286	313	599	白嶺町	52	34	86
美原町	62	60	122	西本折町	28	31	59
第2投票区	1,732	2,056	3,788	福乃宮町	199	205	404
相生町	62	68	130	白山町第二	52	50	102
上寺町	39	51	90	第4投票区	3,284	3,050	6,334
桜木町	146	165	311	安宅町第一	149	158	307
育成町	103	127	230	安宅町第二	116	126	242
城南町	69	67	136	安宅町第三	201	258	459
未広町	159	218	377	安宅町第四	114	119	233
大文字町	109	123	232	安宅町第五	30	35	65
寺町	78	100	178	安宅町第六	174	201	375
土居原町第一	32	31	63	安宅町第七	155	161	316
土居原町第二	43	56	99	安宅町第八	125	129	254

資料：小松市選挙管理委員会

164. 投票区別選挙人名簿登録者数(つづき)

投票区	男	女	計	投票区	男	女	計
安宅町第九	135	142	277	白江町	795	835	1,630
安宅新町	230	217	447	白松町	226	250	476
浮柳町	136	154	290	第9投票区	1,446	1,602	3,048
木曾町	226	290	516	漆町	64	73	137
草野町	129	128	257	金屋町	6	9	15
小島町	92	104	196	佐々木町	145	160	305
鶴ヶ島町	151	160	311	八幡	552	609	1,161
長崎町	330	384	714	若杉町	638	712	1,350
坊丸町	53	54	107	鹿町	41	39	80
羽衣町	534	23	557	第10投票区	2,548	2,840	5,388
浜佐美本町	115	116	231	扇町	104	114	218
義仲町	89	91	180	北浅井町	425	453	878
第5投票区	1,376	1,413	2,789	清六町	31	36	67
犬丸町	89	97	186	千木野町	170	192	362
大島町	159	173	332	千木野町一丁目	30	30	60
御館町	28	34	62	千木野町二丁目	27	35	62
梯町	114	124	238	千木野町三丁目	56	52	108
島田町	304	303	607	千木野町四丁目	68	66	134
城北町	296	293	589	大領町	407	458	865
蛭川町	206	209	415	不動島町	85	93	178
東蛭川町	107	109	216	南浅井町	407	470	877
松梨町	73	71	144	吉竹町	738	841	1,579
第6投票区	1,130	1,198	2,328	第11投票区	887	956	1,843
あけぼの町	146	136	282	三谷町	142	166	308
荒屋町	180	195	375	東山町	115	115	230
高堂町	276	325	601	本江町	355	388	743
長田町	439	454	893	蓮代寺町	275	287	562
野田町	83	85	168	第12投票区	1,537	1,733	3,270
問屋町	6	3	9	須天町	309	371	680
第7投票区	1,788	1,937	3,725	大領中町一丁目	188	198	386
川辺町一区	90	100	190	大領中町二丁目	317	301	618
川辺町二区	94	120	214	大領中町三丁目	38	39	77
川辺町三区	106	122	228	大領中町四丁目	5	6	11
川辺町四区	42	55	97	向本折町第一	205	213	418
川辺町五区	71	87	158	向本折町第二	154	165	319
川辺町六区	168	169	337	向本折町第三	298	327	625
千代町	388	392	780	松寿園特養	8	48	56
能美町	111	117	228	松寿園養老	15	65	80
一針町	404	446	850	第13投票区	2,235	2,349	4,584
平面町	314	329	643	今江町一丁目	256	258	514
第8選挙区	2,073	2,250	4,323	今江町二丁目	315	323	638
糸町	128	153	281	今江町三丁目	309	330	639
打越町	352	376	728	今江町四丁目	15	15	30
沖町	572	636	1,208				

選挙・公務員

164. 投票区別選挙人名簿登録者数(つづき)

投票区	男	女	計	投票区	男	女	計
今江町五丁目	276	287	563	正蓮寺町	32	39	71
今江町六丁目	253	261	514	中海町	191	216	407
今江町七丁目	273	304	577	みどり町	55	51	106
今江町八丁目	306	339	645	第20投票区	299	319	618
今江町九丁目	184	186	370	桂町	31	42	73
今江町	48	46	94	上麦口町	36	36	72
第14投票区	2,039	2,082	4,121	原町	183	193	376
青路町	241	175	416	麦口町	49	48	97
串町	1,139	1,193	2,332	第21投票区	26	34	60
串茶屋町	371	421	792	嵐町	4	7	11
野立町	95	77	172	中ノ峠町	22	27	49
村松町	193	216	409	第22投票区	1,180	1,270	2,450
第15投票区	715	740	1,455	希望丘	148	170	318
佐美町	192	202	394	光陽町	114	110	224
拓栄町	11	13	24	西軽海町一丁目	229	246	475
浜佐美町	11	12	24	西軽海町二丁目	233	240	473
日末町	458	469	927	西軽海町三丁目	164	177	341
松崎町	43	44	87	西軽海町四丁目	292	327	619
第16投票区	1,470	1,570	3,040	第23投票区	247	299	546
小野町	154	174	328	大野町	112	139	251
河田館町	181	191	372	五国寺町	81	104	185
古府町	196	218	414	花坂町	54	56	110
埴田町	208	211	419	第24投票区	270	305	575
本河田町	143	150	293	麻畠町	36	47	83
谷内町	179	198	377	江指町	34	38	72
国府台一丁目	123	123	246	金平町	99	109	208
国府台二丁目	85	87	172	金野町	101	111	212
国府台三丁目	100	113	213	第25投票区	201	225	426
国府台四丁目	101	105	206	岩上町	16	21	37
第17投票区	406	420	826	観音下町	42	41	83
上八里町	92	96	188	沢町	58	70	128
里川町	84	92	176	塩原町	33	36	69
下八里町	102	106	208	布橋町	20	17	37
八里台	128	126	254	波佐羅町	32	40	72
第18投票区	255	294	549	第26投票区	31	39	70
鵜川町	133	164	297	池城町	1	3	4
遊泉寺町	87	88	175	松岡町	30	36	66
立明寺町	35	42	77	第27投票区	30	38	68
第19投票区	678	769	1,447	尾小屋町	16	25	41
荒木田町	122	124	246	尾小屋町長原	6	9	15
岩淵町	88	101	189				
軽海町	190	238	428				

資料：小松市選挙管理委員会

164. 投票区別選挙人名簿登録者数(つづき)

投票区	男	女	計	投票区	男	女	計
尾小屋町二ツ屋	4	2	6	第36投票区	1,315	1,780	3,095
新保町	3	1	4	粟津町	261	389	650
花立町	0	1	1	井口町	107	172	279
丸山町	1	0	1	おびし町	161	170	331
第28投票区	9	21	30	小山田町	31	27	58
西俣町	4	14	18	白山田町	78	146	224
西俣町滝上	1	1	2	津波倉町	174	197	371
西俣町鳥越	2	4	6	南陽町	137	173	310
西俣町茗ヶ谷	2	2	4	西荒谷町	8	11	19
第29投票区	480	562	1,042	西原町	49	73	122
瀬領町	215	262	477	馬場町	76	91	167
長谷町	103	122	225	日用町	9	11	20
波佐谷町	162	178	340	牧口町	14	16	30
第30投票区	83	90	173	戸津町	141	200	341
上り江町	56	53	109	湯上町	69	104	173
打木町	27	37	64	第37投票区	290	347	637
第31投票区	16	25	41	那谷町	290	347	637
赤瀬町	16	25	41	第38投票区	56	61	117
第32投票区	17	23	40	菩提町	56	61	117
大杉中町	4	8	12	第39投票区	98	110	208
下大杉町	13	15	28	滝ヶ原町	98	110	208
第33投票区	17	19	36	第40投票区	2,114	2,454	4,568
大杉上町	3	4	7	上荒屋町	92	106	198
大杉本町	14	15	29	自生園	32	117	149
第34投票区	2,119	2,128	4,247	下粟津町	791	879	1,670
春日町	233	234	467	林町	248	292	540
島町	557	591	1,148	二ツ梨町	246	262	508
符津町本村	328	328	656	矢田野町	386	438	824
符津町駅前	287	319	606	矢沢町	319	360	679
符津町社宅	94	3	97	第41投票区	1,332	1,519	2,851
松生町	145	148	293	扇原町	49	49	98
蓑輪町	295	310	605	四丁町	324	369	693
矢崎町	180	195	375	月津町	360	382	742
第35投票区	548	576	1,124	月美丘	137	147	284
木場町	332	348	680	額見町	205	242	447
木場台	216	228	444	矢田町	203	210	413
				矢田新町	36	33	69
				第二松寿園	12	41	53
				第二松寿園特養	6	46	52
				計	41,716	45,409	87,125

165. 主要選挙

選挙種別	選挙期日	当日有権者数		
		総数	男	女
衆議院議員総選挙	昭和 30. 2.27	37,094	16,885	20,209
"	33. 5.22	53,586	24,619	28,967
"	35.11.20	55,074	25,368	29,706
"	38.11.21	59,330	27,800	31,530
"	42. 1.29	59,835	28,257	31,578
"	44.12.27	65,197	31,141	34,056
"	47.12.10	67,258	32,122	35,136
"	51.12. 5	69,682	33,371	36,311
"	54.10. 7	71,118	33,986	37,132
"	55. 6.22	71,686	34,340	37,346
"	58.12.18	74,025	35,514	38,511
"	61. 7. 6	75,338	36,045	39,293
"	平成 2. 2.18	77,414	36,834	40,580
"	5. 7.18	80,749	38,452	42,297
"	8.10.20	84,233	40,334	43,899
"	12. 6.25	85,935	41,103	44,832
"	15.11. 9	86,923	41,597	45,326
参議院議員補欠選挙 (地方)	昭和 33.12. 7	54,446	25,008	29,438
参議院議員通常選挙 (全国)	34. 6. 2	53,910	24,785	29,125
" (地方)	"	"	"	"
" (全国)	37. 7. 1	57,333	26,820	30,513
" (地方)	"	"	"	"
" (全国)	40. 7. 4	58,924	27,780	31,144
" (地方)	"	"	"	"
" (全国)	43. 7. 7	61,753	29,222	32,531
" (地方)	"	"	"	"
参議院議員補欠選挙 (地方)	46. 2. 7	66,361	31,700	34,661
参議院議員通常選挙 (全国)	46. 6.27	66,716	31,845	34,871
" (地方)	"	"	"	"
" (全国)	49. 7. 7	68,171	32,516	35,655
" (地方)	"	"	"	"
" (全国)	52. 7.10	70,051	33,535	36,516
" (地方)	"	"	"	"
" (全国)	55. 6.26	71,686	34,340	37,346
" (地方)	"	"	"	"
" (選挙)	58. 6.26	73,713	35,347	38,366
" (比例)	"	"	"	"
" (選挙)	61. 7. 6	75,338	36,045	39,293
" (比例)	"	"	"	"
" (選挙)	平成 1. 7.23	77,131	36,729	40,402
" (比例)	"	"	"	"
" (選挙)	4. 7.26	79,093	37,504	41,589
" (比例)	"	"	"	"

資料：小松市選挙管理委員会

投票状況

投票者数			投票率 (%)		
総数	男	女	総数	男	女
31,179	14,814	16,365	84.05	87.73	80.98
45,282	21,920	23,362	84.50	89.04	80.65
47,539	22,575	24,964	86.32	88.99	84.04
39,449	19,833	19,616	66.49	71.34	62.21
50,647	24,740	25,907	84.64	87.55	82.04
56,278	27,191	29,087	86.32	87.32	85.41
58,080	27,777	30,303	86.35	86.47	86.24
52,108	25,368	26,740	74.78	76.02	73.64
46,296	22,748	23,548	65.10	66.93	63.42
57,552	27,852	29,700	80.28	81.11	79.53
52,245	25,623	26,622	70.58	72.15	69.13
59,133	28,125	31,008	78.49	78.03	78.91
60,851	28,874	31,977	78.60	78.39	78.80
60,711	28,713	31,998	75.18	74.67	75.65
62,579	29,634	32,945	74.29	73.47	75.05
66,906	31,662	35,244	77.86	77.03	78.61
61,415	29,386	32,029	70.65	70.64	70.66
28,793	15,058	13,735	52.88	60.21	46.66
42,418	20,678	21,740	78.68	83.43	74.64
"	"	"	"	"	"
43,168	21,156	22,012	75.29	78.88	72.14
43,171	21,157	22,014	75.30	78.89	72.15
44,185	21,597	22,588	74.99	77.74	72.53
44,186	21,598	22,588	74.99	77.75	72.53
52,608	25,304	27,304	85.19	86.59	83.93
52,609	25,304	27,305	85.19	86.59	83.94
35,514	18,003	17,511	53.52	56.79	50.52
47,150	22,956	24,194	70.67	72.09	69.38
47,151	22,956	24,195	70.67	72.09	69.38
53,669	26,064	27,605	78.73	80.16	77.42
53,670	26,066	27,604	78.73	80.16	77.42
53,886	25,945	27,941	76.92	77.37	76.52
53,891	25,945	27,946	76.93	77.37	76.53
57,547	27,849	29,698	80.28	81.10	79.52
57,539	27,844	29,695	80.27	81.08	79.51
44,343	22,021	22,322	60.16	62.30	58.18
44,341	22,019	22,322	60.15	62.29	58.18
59,128	28,125	31,003	78.48	78.03	78.90
59,125	28,124	31,001	78.48	78.02	78.90
59,561	28,472	31,089	77.22	77.52	76.95
59,560	28,471	31,089	77.22	77.52	76.95
44,762	21,946	22,816	56.59	58.52	54.86
44,759	21,945	22,814	56.59	58.51	54.86

165. 主要選挙

選挙種別	選挙期日	当日有権者数		
		総数	男	女
参議院議員通常選挙 (選挙)	7. 7.23	83,035	39,691	43,344
参議院議員通常選挙 (比例)	7. 7.23	83,035	39,691	43,344
" (選挙)	10. 7.12	84,950	40,599	44,351
" (比例)	"	"	"	"
参議院議員補欠選挙 (選挙)	12. 6.25	85,935	41,103	44,832
参議院議員通常選挙 (選挙)	13. 7.29	86,569	41,455	45,114
" (比例)	"	86,612	41,483	45,129
国民審査	昭和 30. 2.27	37,094	16,885	20,209
"	" 33. 5.22	53,586	24,619	28,967
"	" 35.11.20	55,075	25,369	29,706
"	" 38.11.21	59,330	27,800	31,530
"	" 42. 1.29	59,835	28,257	31,578
"	" 44.12.27	65,197	31,141	34,056
"	" 47.12.10	67,258	32,122	35,136
"	" 51.12. 5	69,682	33,371	36,311
"	" 54.10. 7	71,118	33,986	37,132
"	" 55. 6.22	71,686	34,340	37,346
"	" 58.12.18	74,025	35,514	38,511
"	" 61. 7. 6	75,338	36,045	39,293
"	平成 2. 2.20	77,414	36,834	40,580
"	" 5. 7.18	80,749	38,452	42,297
"	" 8.10.20	84,233	40,334	43,899
"	" 12. 6.25	85,935	41,103	44,832
"	" 15.11. 9	86,923	41,597	45,326
県知事選挙	昭和 30. 2.20	36,751	16,752	19,999
"	" 34. 2. 8	53,237	24,455	28,782
"	" 38. 1.10	56,774	26,544	30,230
"	" 42. 2.29	59,367	28,020	31,347
"	" 46. 2. 7	65,849	31,406	34,443
"	" 50. 2. 2	67,779	32,309	35,470
"	" 54. 2. 4	70,654	33,749	36,905
"	" 58. 2. 6	72,804	34,900	37,904
"	" 62. 2. 8	75,045	35,880	39,165
"	平成 3. 2. 3	77,795	36,940	40,855
"	" 6. 3.27	80,711	38,447	42,264
"	" 10. 3.15	84,255	40,224	44,031
"	" 14. 3.17	85,848	41,012	44,836
県議会議員選挙	昭和 30. 4.23	36,973	16,840	20,133
"	" 34. 4.23	53,092	24,433	28,659
"	" 38. 4.17	-	-	無投票
"	" 42. 4.15	59,821	28,244	31,577
"	" 46. 4.11	65,892	31,368	34,524
"	" 50. 4.13	68,042	32,434	35,608
"	" 54. 4. 8	70,254	33,531	36,723

資料：小松市選挙管理委員会

投票状況(つづき)

投票者数			投票率 (%)		
総数	男	女	総数	男	女
48,874	23,643	25,231	58.86	59.57	58.21
48,864	23,639	25,225	58.85	59.56	58.20
56,741	27,240	29,501	66.79	67.10	66.52
56,738	27,239	29,499	66.79	67.09	66.51
66,886	31,648	35,238	77.83	77.00	78.60
52,725	25,270	27,456	60.91	60.96	60.86
52,731	25,276	27,455	60.88	60.93	60.84
28,965	13,845	15,120	78.09	82.00	74.82
45,239	21,891	23,348	84.42	88.92	80.60
47,439	22,510	24,929	86.14	88.73	83.92
39,403	19,793	19,610	66.41	71.20	62.19
50,249	24,531	25,718	83.98	86.81	81.44
55,533	26,871	28,662	85.18	86.29	84.16
56,857	27,175	29,682	84.54	84.60	84.48
50,013	24,360	25,653	71.77	73.00	70.65
45,916	22,551	23,365	64.56	66.35	62.92
57,233	27,666	29,567	79.84	80.56	79.17
52,048	25,484	26,564	70.31	71.76	68.98
58,996	28,023	30,973	78.31	77.74	78.83
60,458	28,629	31,829	78.10	77.72	78.44
59,337	28,008	31,329	73.48	72.84	74.07
61,017	28,676	32,341	72.44	71.10	73.67
66,055	31,193	34,862	76.87	75.89	77.76
60,196	28,739	31,457	69.25	69.09	69.40
28,838	14,158	14,680	78.47	84.52	73.40
30,032	15,460	14,572	56.41	63.22	50.63
40,687	20,569	20,118	71.66	77.49	66.55
50,514	24,655	25,859	85.09	87.99	82.49
35,499	17,994	17,505	53.91	57.29	50.82
35,249	17,675	17,574	52.01	54.71	49.55
44,880	21,882	22,998	63.52	64.84	62.32
36,160	17,801	18,359	49.67	51.01	48.44
37,983	18,194	19,789	50.61	50.71	50.53
62,165	29,395	32,770	79.91	79.57	80.21
59,950	28,338	31,612	74.28	73.71	74.80
55,920	26,107	29,813	66.37	64.90	67.71
35,823	16,995	18,828	41.73	41.44	41.99
32,942	15,365	17,577	89.10	91.24	87.30
47,272	22,353	24,919	89.04	91.49	86.95
—	—	—	—	—	—
51,974	24,795	27,179	86.88	87.79	86.07
57,698	27,600	30,098	87.56	87.99	87.18
58,444	27,889	30,555	85.89	85.99	85.81
49,087	23,711	25,376	69.87	70.71	69.10

165. 主要選挙

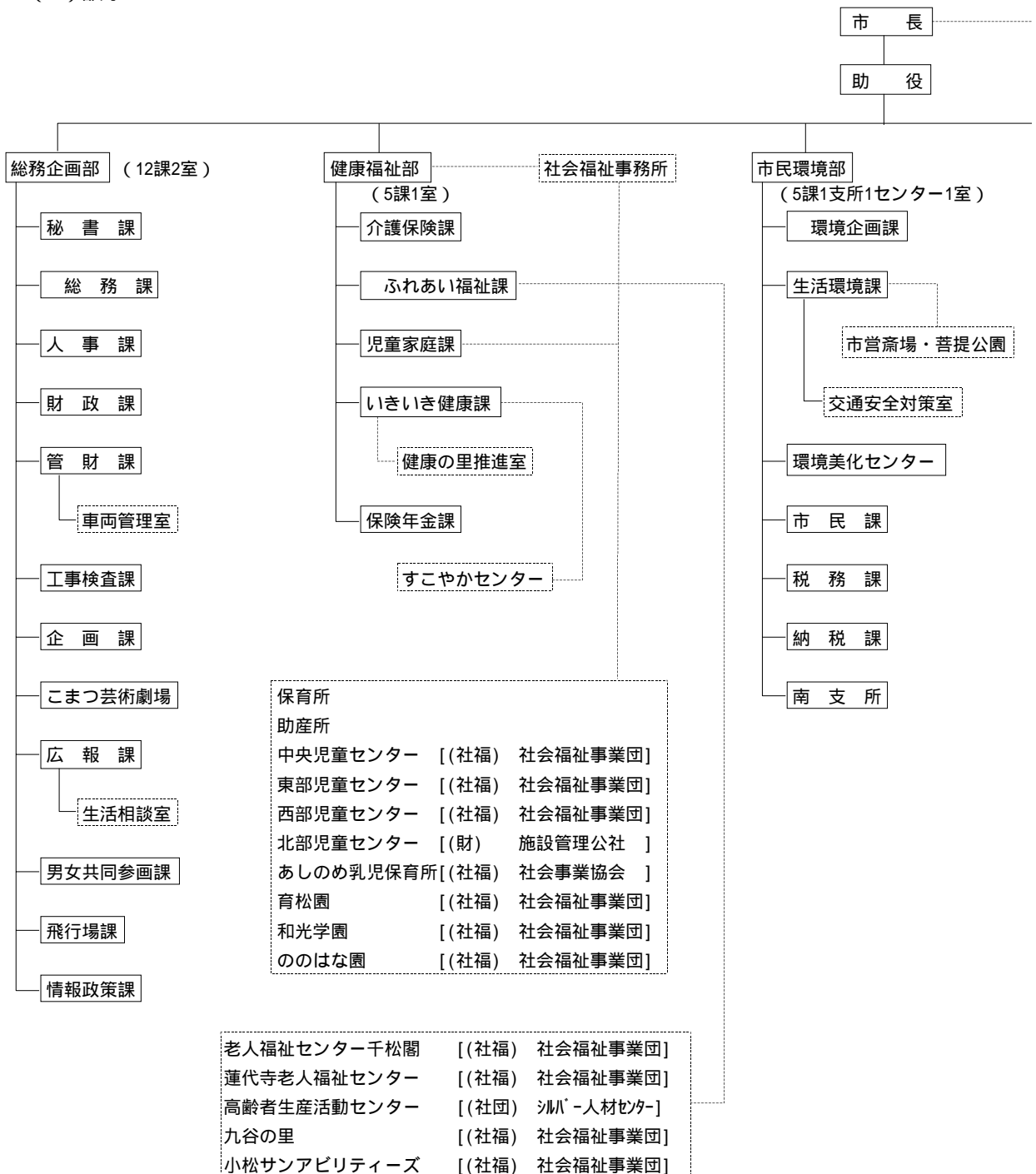
選挙種別	選挙期日	当日有権者数		
		総数	男	女
県議会議員選挙	昭和 58. 4.10	72,748	34,807	37,941
〃	62. 4.12	74,842	35,690	39,152
〃	平成 3. 4. 7	77,657	36,837	40,820
〃	7. 4. 9	81,636	38,927	42,709
〃	11. 4.11	84,425	40,281	44,144
〃	15. 4.13	85,822	41,015	44,807
県議会議員補欠選挙	10. 3.15	84,255	40,224	44,031
市長選挙	昭和 30. 4.30	42,579	19,488	23,091
〃	34. 4.30	53,229	24,498	28,731
〃	38. 4.30	57,197	26,733	30,464
〃	42. 4.28	59,372	28,036	31,336
〃	46. 4.25	65,701	31,287	34,414
〃	47. 8. 6	66,324	31,641	34,683
〃	51. 8. 1	68,932	32,953	35,979
〃	55. 7.20	71,284	34,086	37,198
〃	59. 7.29	74,799	35,926	38,873
〃	63. 7.24	75,964	36,184	39,780
〃	平成 4. 7.12	78,957	37,428	41,529
〃	8. 7. 7	83,230	39,807	43,423
〃	9. 4.13	83,175	39,675	43,500
〃	13. 3.25	85,666	40,964	44,702
市議会議員選挙	昭和 30. 4.21	42,579	19,488	23,091
〃	34. 4.30	53,229	24,498	28,731
〃	38. 4.30	57,197	26,733	30,464
〃	42. 4.28	59,372	28,036	31,336
〃	46. 4.25	65,701	31,287	34,414
〃	50. 4.27	67,887	32,373	35,514
〃	54. 4.22	70,276	33,547	36,729
〃	58. 4.24	72,821	34,852	37,969
〃	62. 4.26	74,880	35,701	39,179
〃	平成 3. 4.21	77,601	36,817	40,784
〃	7. 4.23	—	—	無投票
〃	11. 4.25	84,407	40,272	44,135
〃	15. 4.27	85,882	41,047	44,835
市議会議員補欠選挙	昭和 55. 7.20	71,284	34,086	37,198
市議会議員再選挙	63. 7.24	75,964	36,184	39,780
市議会議員補欠選挙	平成 4. 7.12	78,957	37,428	41,529

投票状況(つづき)

投票者数			投票率 (%)		
総数	男	女	総数	男	女
54,132	25,883	28,249	74.41	74.36	74.46
55,573	26,344	29,229	74.25	73.81	74.66
63,478	29,679	33,799	81.74	80.57	82.80
64,947	30,248	34,699	79.56	77.70	81.25
63,321	29,646	33,675	75.00	73.60	76.28
61,461	28,854	32,607	71.61	70.35	72.77
55,896	26,095	29,801	66.34	64.87	67.68
40,242	18,452	21,790	94.51	94.68	94.37
50,559	23,370	27,189	94.98	95.40	94.63
53,931	25,363	28,568	94.29	94.88	93.78
55,584	26,176	29,408	93.62	93.37	93.85
61,183	28,876	32,307	93.12	92.29	93.88
57,972	27,715	30,257	87.41	87.59	87.24
56,981	27,087	29,894	82.66	82.20	83.09
62,035	29,482	32,553	87.03	86.49	87.51
42,659	20,354	22,305	57.03	56.66	57.38
53,549	25,048	28,501	70.49	69.22	71.65
68,257	31,711	36,546	86.45	84.73	88.00
45,566	20,993	24,573	54.75	52.74	56.59
61,551	28,642	32,909	74.00	72.19	75.65
44,848	20,987	23,861	52.35	51.23	53.38
40,244	18,453	21,791	94.52	94.69	94.37
50,557	23,369	27,188	94.98	95.39	94.63
53,925	25,358	28,567	94.28	94.86	93.77
55,585	26,177	29,408	93.62	93.37	93.85
61,180	28,872	32,308	93.12	92.28	93.88
63,171	29,864	33,307	93.05	92.25	93.79
64,369	30,464	33,905	91.59	90.81	92.31
66,852	31,625	35,227	91.80	90.74	92.78
66,951	31,490	35,461	89.41	88.20	90.51
66,776	31,038	35,738	86.05	84.30	87.63
—	—	—	—	—	—
66,542	31,157	35,385	78.83	77.37	80.17
62,821	29,392	33,429	73.15	71.61	74.56
62,009	29,464	32,545	86.99	86.44	87.49
53,546	25,046	28,500	70.49	69.22	71.64
68,257	31,711	36,546	86.45	84.73	88.00

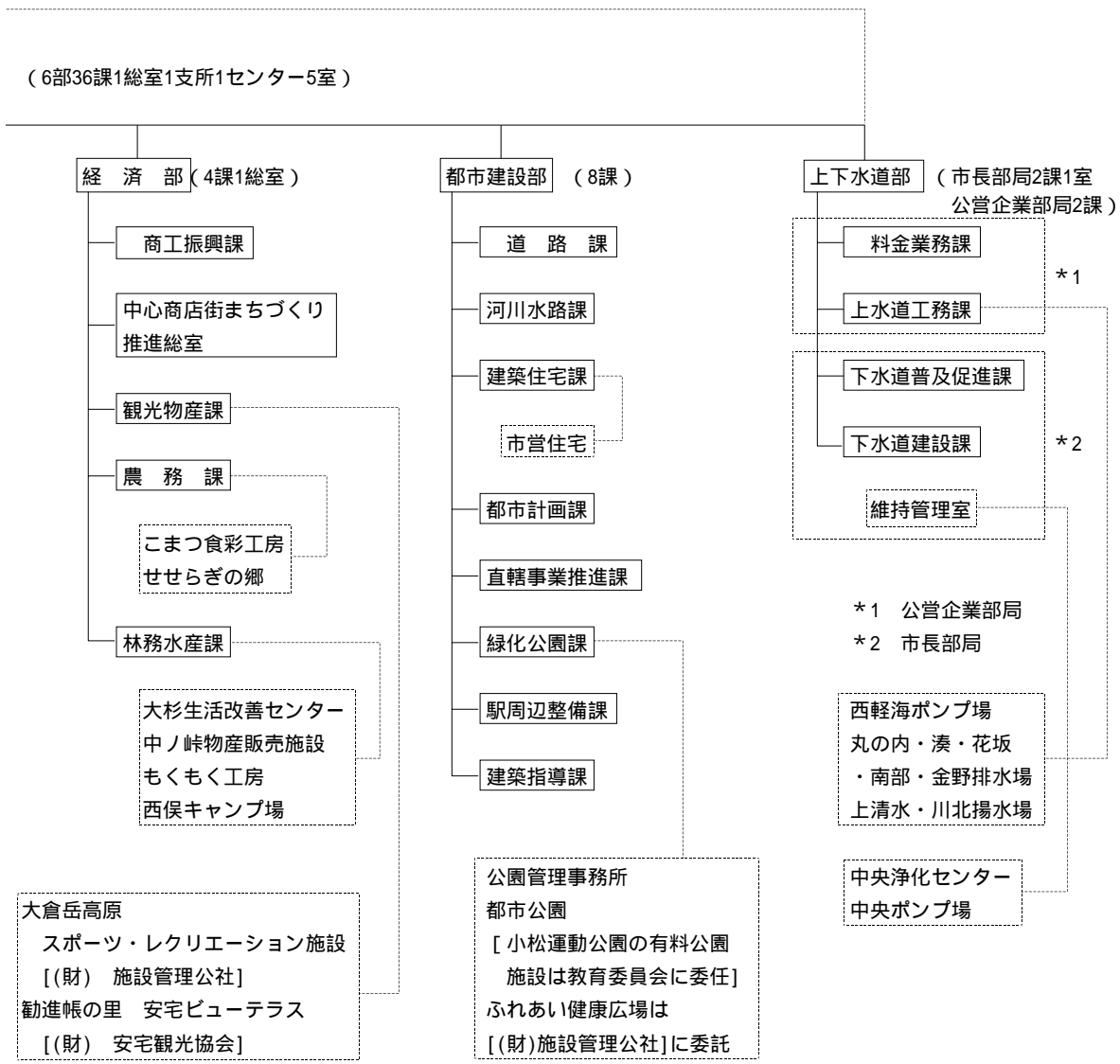
166 . 小松市行政組織機構図

1 市長の事務部局 (1) 部局



および職員数 (平成15年4月1日現在)

は部主管課
[]は委任・委託先



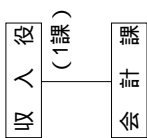
職員数	平成7年	8	9	10	11	12	13	14	15
	1,467	1,507	1,543	1,540	1,529	1,515	1,478	1,467	1,426

注：特別職は除く（三役）

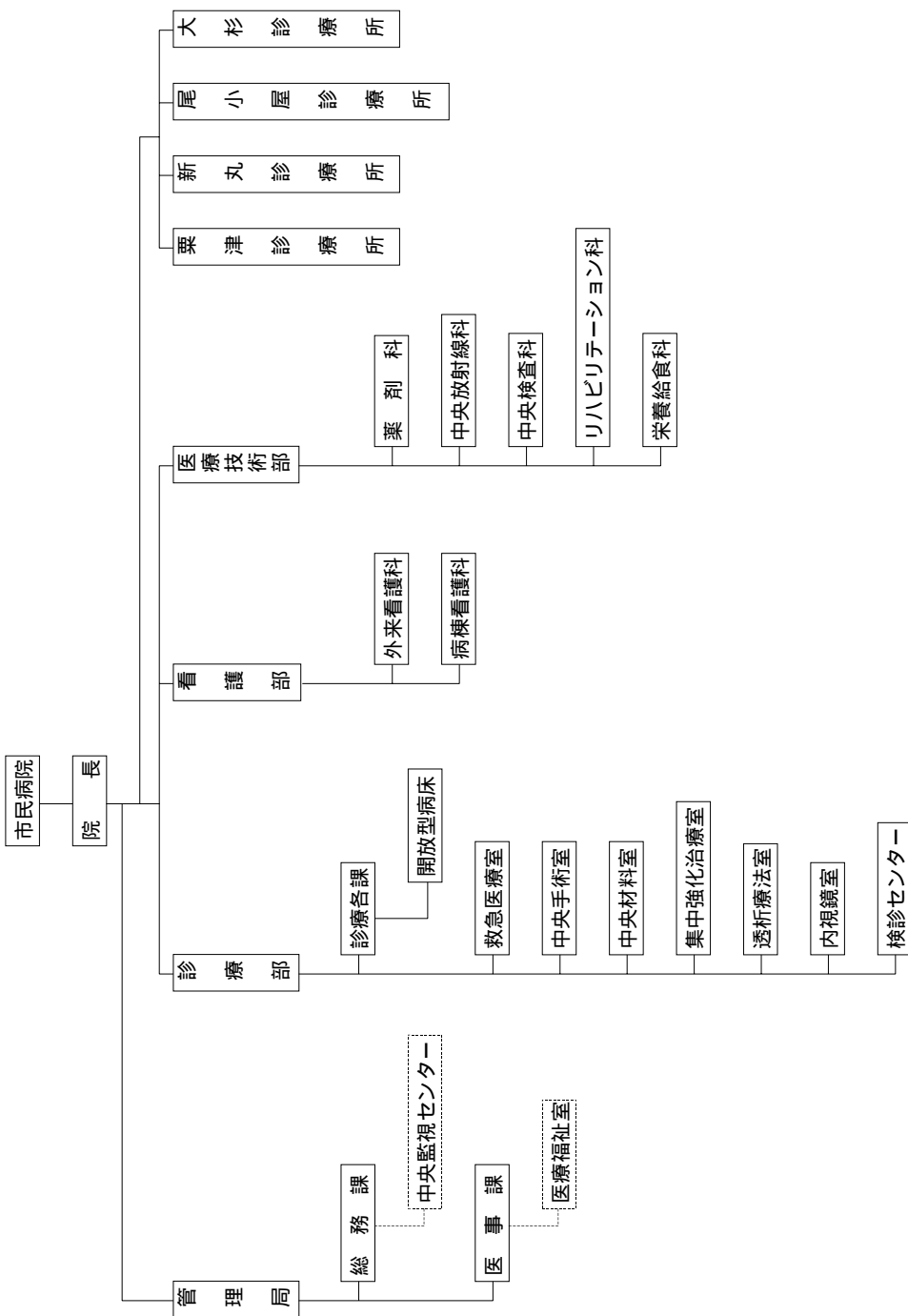
各年4月1日現在

平成9年度、平成13年度は5月1日現在

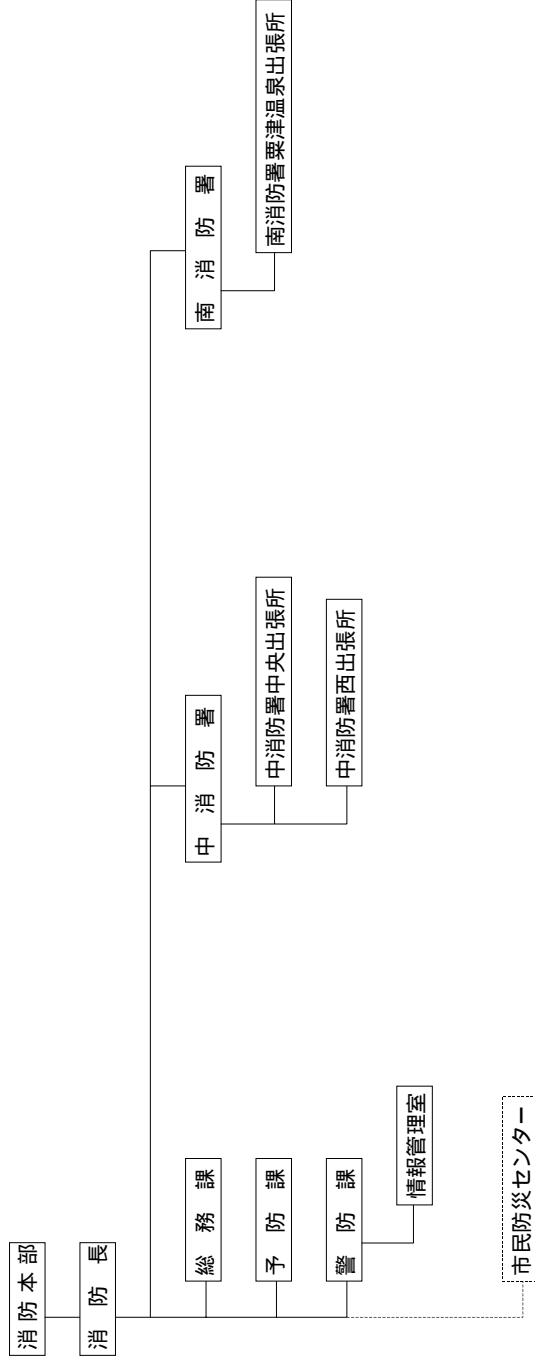
(2) 収入役の補助組織



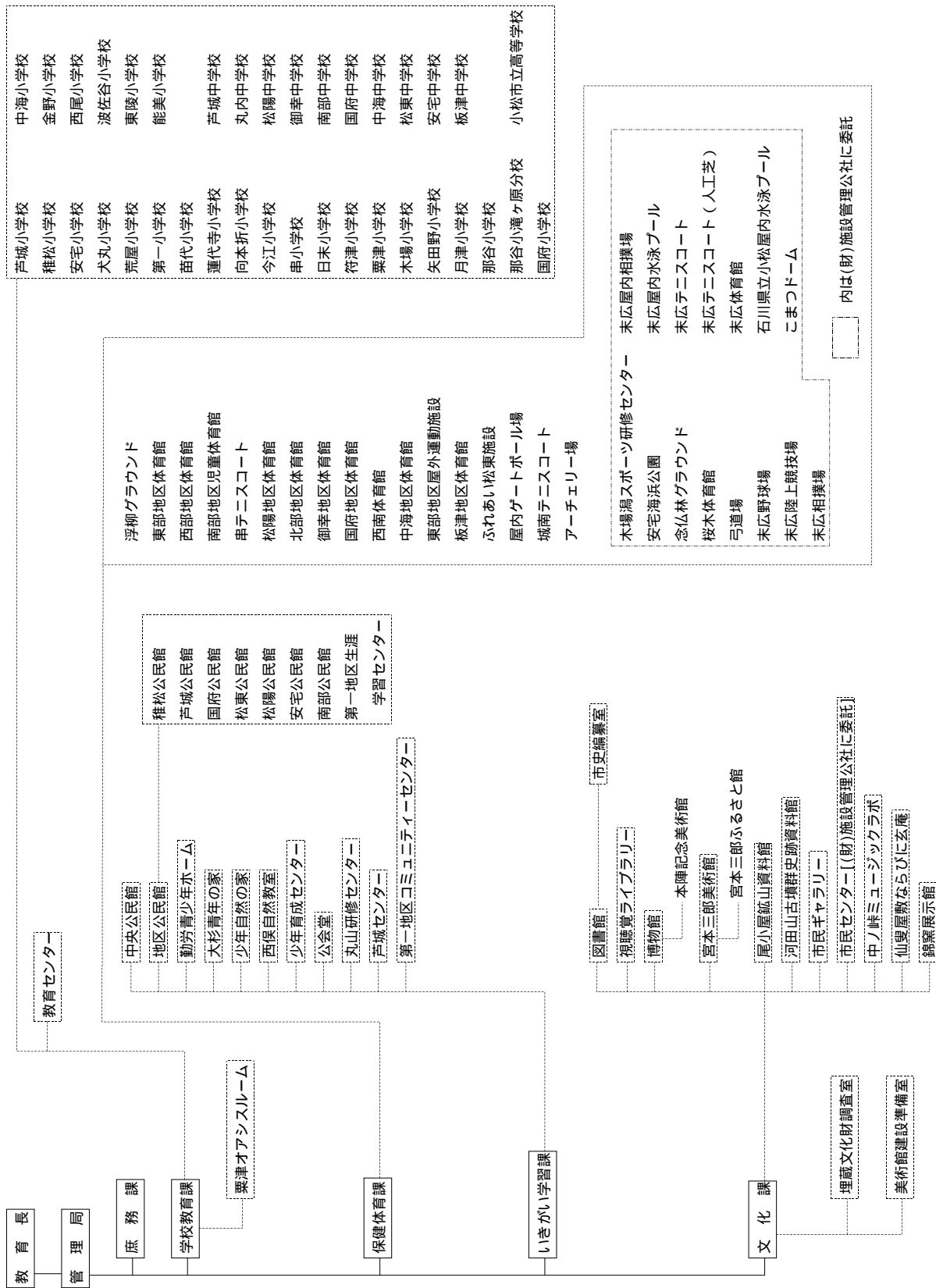
(3) 国民健康保険小松市民病院



2 消防本部 (3課1室)・消防署 (2署3出張所)



3 教育委員会（5課2室）



附属・公務員

- 芦城小学校
- 稚松小学校
- 安宅小学校
- 犬丸小学校
- 荒屋小学校
- 第一小学校
- 苗代小学校
- 蓮代寺小学校
- 向本折小学校
- 今江小学校
- 串小学校
- 日末小学校
- 符津小学校
- 栗津小学校
- 木場小学校
- 矢田野小学校
- 月津小学校
- 那谷小学校
- 那谷小滝ヶ原分校
- 国府小学校
- 中海小学校
- 金野小学校
- 西尾小学校
- 波佐谷小学校
- 東陵小学校
- 能美小学校
- 芦城中学校
- 丸内中学校
- 松陽中学校
- 御幸中学校
- 南部中学校
- 国府中学校
- 中海中学校
- 松東中学校
- 安宅中学校
- 板津中学校
- 小松市立高等学校

4 機関・その他

- (1) 議 会
 事務局
- (2) 選挙管理委員会
 (総務企画部総務課内)
- (3) 監査委員
 事務局
- (4) 農業委員会
 事務局
- (5) 公平委員会
 (総務企画部総務課内)
- (6) 固定資産評価審査委員会
 (市民環境部税務課内)
- (7) 財団法人小松開発公社
 (総務企画部企画課内)
- (8) 小松市土地開発公社
 (総務企画部企画課内)
- (9) 小松加賀環境衛生事務組合
 事務局
 小松加賀環境衛生事務組合衛生センター
- (10) 南加賀広域圏事務組合
 事務局
 公設地方卸売市場