

XIII 治安・災害

117. 刑事事件

金沢地方裁判所小松支部 (小松市、加賀市、能美市および能美郡の数字である)

| 年 度 | 総 数 | | | 訴 訟 事 件 | | | そ の 他 の 事 件 | | |
|--------|----------|----------|----------|----------|----------|----------|-------------|----------|----------|
| | 新受 人員 | 既済 人員 | 未済 人員 | 新受 人員 | 既済 人員 | 未済 人員 | 新受 人員 | 既済 人員 | 未済 人員 |
| 平成25年度 | 67 | 66 | 12 | 53 | 51 | 12 | 14 | 15 | - |
| 26 | 60 | 62 | 10 | 47 | 49 | 10 | 13 | 13 | - |
| 27 | 73 | 66 | 17 | 56 | 49 | 17 | 17 | 17 | - |
| 28 | 52 | 63 | 6 | 38 | 49 | 6 | 14 | 14 | - |
| 29 | 66 | 62 | 10 | 55 | 51 | 10 | 11 | 11 | - |
| 30 | 53 | 48 | 15 | 38 | 33 | 15 | 15 | 15 | - |

資料：金沢地方裁判所

小松簡易裁判所 (小松市、加賀市、能美市および能美郡の数字である)

| 年 度 | 総 数 | | | 訴 訟 事 件 (略式・交通即決事件 を除く) | | | 略式・交通即決事件 | | | そ の 他 の 事 件 | | |
|--------|----------|----------|----------|-------------------------------|----------|----------|-----------|----------|----------|-------------|----------|----------|
| | 新受 人員 | 既済 人員 | 未済 人員 | 新受 人員 | 既済 人員 | 未済 人員 | 新受 人員 | 既済 人員 | 未済 人員 | 新受 人員 | 既済 人員 | 未済 人員 |
| 平成25年度 | 1,151 | 1,152 | 25 | 29 | 31 | 7 | 521 | 520 | 18 | 601 | 601 | - |
| 26 | 984 | 993 | 16 | 25 | 28 | 4 | 453 | 459 | 12 | 506 | 506 | - |
| 27 | 1,070 | 1,069 | 17 | 9 | 13 | - | 427 | 422 | 17 | 634 | 634 | - |
| 28 | 975 | 974 | 18 | 3 | 1 | 2 | 371 | 372 | 16 | 601 | 601 | - |
| 29 | 1,177 | 1,190 | 5 | 1 | 3 | 0 | 452 | 463 | 5 | 724 | 724 | - |
| 30 | 988 | 972 | 21 | 1 | 1 | 0 | 407 | 391 | 21 | 580 | 580 | - |

資料：金沢地方裁判所

118. 民事事件

金沢地方裁判所小松支部 (小松市、加賀市、能美市および能美郡の数字である)

| 年度 | 処理区分 | 総数 | 第一審 | | 手形・小切手訴訟 | 保全命令 | 執行 | 破産 | 調停 | その他 |
|-------|------|-----|------|------|----------|------|-----|-----|----|-----|
| | | | 通常訴訟 | 人事訴訟 | | | | | | |
| 平成25年 | 新受 | 377 | 138 | - | - | 10 | ... | 108 | - | 121 |
| | 既済 | 398 | 148 | - | - | 10 | ... | 113 | - | 127 |
| | 未済 | 128 | 86 | - | - | - | ... | 36 | - | 6 |
| 26 | 新受 | 316 | 94 | - | - | 16 | ... | 102 | - | 104 |
| | 既済 | 317 | 102 | - | - | 16 | ... | 111 | - | 88 |
| | 未済 | 127 | 78 | - | - | - | ... | 27 | - | 22 |
| 27 | 新受 | 347 | 126 | - | - | 9 | ... | 97 | - | 115 |
| | 既済 | 370 | 138 | - | - | 9 | ... | 102 | - | 121 |
| | 未済 | 104 | 66 | - | - | - | ... | 22 | - | 16 |
| 28 | 新受 | 323 | 102 | - | - | 8 | ... | 106 | - | 107 |
| | 既済 | 314 | 112 | - | - | 8 | ... | 99 | - | 95 |
| | 未済 | 113 | 56 | - | - | - | ... | 29 | - | 28 |
| 29 | 新受 | 305 | 111 | - | - | 5 | ... | 95 | - | 94 |
| | 既済 | 281 | 77 | - | - | 5 | ... | 89 | - | 110 |
| | 未済 | 137 | 90 | - | - | - | ... | 35 | - | 12 |
| 30 | 新受 | 299 | 84 | - | - | 7 | ... | 96 | - | 112 |
| | 既済 | 309 | 104 | - | - | 7 | ... | 94 | - | 104 |
| | 未済 | 127 | 70 | - | - | - | ... | 37 | - | 20 |

資料：金沢地方裁判所

小松簡易裁判所 (小松市、加賀市、能美市および能美郡の数字である)

| 年度 | 総数 | | | 通常訴訟 | | | 手形・小切手訴訟 | | | 督促 | | |
|--------|-------|-----|-----|------|-----|-----|----------|----|----|-----|-----|----|
| | 新受 | 既済 | 未済 | 新受 | 既済 | 未済 | 新受 | 既済 | 未済 | 新受 | 既済 | 未済 |
| 平成25年度 | 1,019 | 984 | 128 | 299 | 271 | 100 | - | - | - | 369 | 364 | 6 |
| 26 | 792 | 846 | 74 | 214 | 264 | 50 | - | - | - | 295 | 299 | 2 |
| 27 | 799 | 793 | 80 | 225 | 217 | 58 | - | - | - | 297 | 294 | 5 |
| 28 | 725 | 741 | 64 | 192 | 208 | 42 | - | - | - | 275 | 274 | 6 |
| 29 | 706 | 697 | 73 | 212 | 195 | 59 | - | - | - | 284 | 288 | 2 |
| 30 | 724 | 741 | 56 | 183 | 202 | 40 | 1 | 1 | - | 307 | 304 | 5 |

| 年度 | 保全命令 | | | 調停 | | | その他 | | |
|--------|------|----|----|----|----|----|-----|-----|----|
| | 新受 | 既済 | 未済 | 新受 | 既済 | 未済 | 新受 | 既済 | 未済 |
| 平成25年度 | 2 | 2 | - | 52 | 47 | 15 | 297 | 300 | 7 |
| 26 | 2 | 2 | - | 70 | 75 | 10 | 211 | 206 | 12 |
| 27 | - | - | - | 59 | 58 | 11 | 218 | 224 | 6 |
| 28 | 1 | 1 | - | 51 | 54 | 8 | 206 | 204 | 8 |
| 29 | 1 | 1 | - | 40 | 40 | 8 | 169 | 173 | 4 |
| 30 | 2 | 2 | - | 38 | 39 | 7 | 193 | 193 | 4 |

資料：金沢地方裁判所

119. 家事事件

金沢家庭裁判所小松支部管内

| 年 | 総 数 | | | 訴 訟 事 件 | | | | | 家事審判事件 | | |
|-------|-------|-------|-----|---------|-----|-----|-----|-----|--------|-------|-----|
| | 新 受 | 既 済 | 未 済 | 新 受 | 既 済 | 未 済 | 新 受 | | 新 受 | 既 済 | 未 済 |
| | | | | | | | 人 事 | 通 常 | | | |
| 平成25年 | 1,739 | 1,666 | 200 | 11 | 20 | 9 | 10 | 1 | 1,422 | 1,384 | 81 |
| 26 | 1,624 | 1,671 | 153 | 13 | 14 | 8 | 13 | - | 1,315 | 1,339 | 57 |
| 27 | 1,731 | 1,682 | 202 | 14 | 11 | 11 | 14 | - | 1,391 | 1,349 | 99 |
| 28 | 1,800 | 1,806 | 196 | 14 | 17 | 8 | 13 | 1 | 1,454 | 1,457 | 96 |
| 29 | 1,962 | 1,955 | 203 | 2 | 7 | 3 | 2 | - | 1,678 | 1,671 | 103 |
| 30 | 1,887 | 1,938 | 152 | 10 | 6 | 7 | 10 | - | 1,608 | 1,634 | 77 |

| 年 | 家 事 審 判 事 件 | | | | | | | |
|---------------|-----------------------|---------------------|------------------|------------|-----|----|----------------------|-------------|
| | 新 受 | | | | | | | |
| | 家事審判法第9条第1項甲類事項のうち ※1 | | | | | | 家事審判法第9条第1項乙類各号の事件※2 | 戸籍法の規定による事件 |
| 子の氏の変更についての許可 | 養子縁組についての許可 | 利益相反行為についての特別代理人の選任 | 後見開始、保佐開始または補助開始 | 相続放棄の申述の受理 | | | | |
| 平成25 | 299 | - | 31 | 98 | 372 | 55 | 27 | 540 |
| 26 | 335 | 4 | 18 | 71 | 366 | 36 | 23 | 462 |
| 27 | 294 | 1 | 27 | 95 | 475 | 45 | 35 | 419 |
| 28 | 292 | 1 | 21 | 78 | 360 | 45 | 33 | 624 |
| 29 | 325 | 1 | 21 | 87 | 551 | 37 | 26 | 630 |
| 30 | 252 | 0 | 20 | 73 | 596 | 14 | 30 | 623 |

| 年 | 家 事 調 停 事 件 | | | | | | | | | | | 共 助 | 雑 | |
|------|-------------|-----|-----|-----------|-------------|----------|-------------|------------|-----|------------|-------------------|-----|-----|-----|
| | 新 受 | | | | | | | | | | | | | |
| | 新 受 | 既 済 | 未 済 | 夫婦同居・協力扶助 | 親権者の指定または変更 | 扶養に関する処分 | 遺産の分割に関する処分 | 婚姻中の夫婦間の事件 | 離 縁 | 婚姻外の男女間の事件 | 家事審判法第23条に掲げる事項※3 | その他 | 新 受 | 新 受 |
| 平成25 | 250 | 210 | 105 | - | 10 | 1 | 19 | 96 | 2 | 1 | 6 | 115 | - | 43 |
| 26 | 236 | 259 | 82 | - | 11 | - | 15 | 100 | 1 | - | 5 | 104 | 5 | 47 |
| 27 | 258 | 252 | 88 | - | 17 | 4 | 15 | 99 | - | - | 7 | 116 | 6 | 57 |
| 28 | 267 | 266 | 89 | - | 22 | 4 | 13 | 87 | - | - | 2 | 139 | 6 | 54 |
| 29 | 213 | 207 | 95 | - | 7 | 1 | 18 | 70 | - | - | 6 | 111 | 6 | 58 |
| 30 | 201 | 229 | 67 | - | 5 | 1 | 17 | 67 | 4 | - | 3 | 104 | 13 | 53 |

資料：金沢家庭裁判所

(注) ※印部分について、家事手続法施行のため平成25年1月1日からは次のとおり変更となった。

- ※1 家事事件手続法別表第一審判事項のうち
- ※2 家事事件手続法別表第二審判事項
- ※3 家事事件手続法第277条に掲げる事項

120. 検察事件

| 年 | 受 理 人 員 | | | 既 済 人 員 | | | | | | 未 済 人 員 |
|-------|---------|-----|-------|---------|-----|---------|---------------|-----|---------|---------|
| | 総 数 | 旧 受 | 新 受 | 総 数 | 起 訴 | 起 訴 猶 予 | そ の 他 の 不 起 訴 | 中 止 | 他 へ 送 致 | |
| 平成25年 | 1,724 | 35 | 1,689 | 1,702 | 615 | 887 | 62 | 1 | 140 | 19 |
| 26 | 1,517 | 19 | 1,498 | 1,475 | 532 | 799 | 50 | 1 | 93 | 42 |
| 27 | 1,449 | 42 | 1,407 | 1,429 | 502 | 754 | 47 | 1 | 125 | 20 |
| 28 | 1,347 | 20 | 1,327 | 1,304 | 424 | 732 | 46 | - | 102 | 43 |
| 29 | 1,504 | 43 | 1,461 | 1,462 | 511 | 750 | 78 | - | 123 | 42 |
| 30 | 1,244 | 42 | 1,202 | 1,216 | 452 | 600 | 46 | 2 | 116 | 28 |

資料：金沢地方検察庁

(注) 金沢地方検察庁小松支部及び小松区検察庁の管轄区域は、小松市、加賀市、能美市、川北町

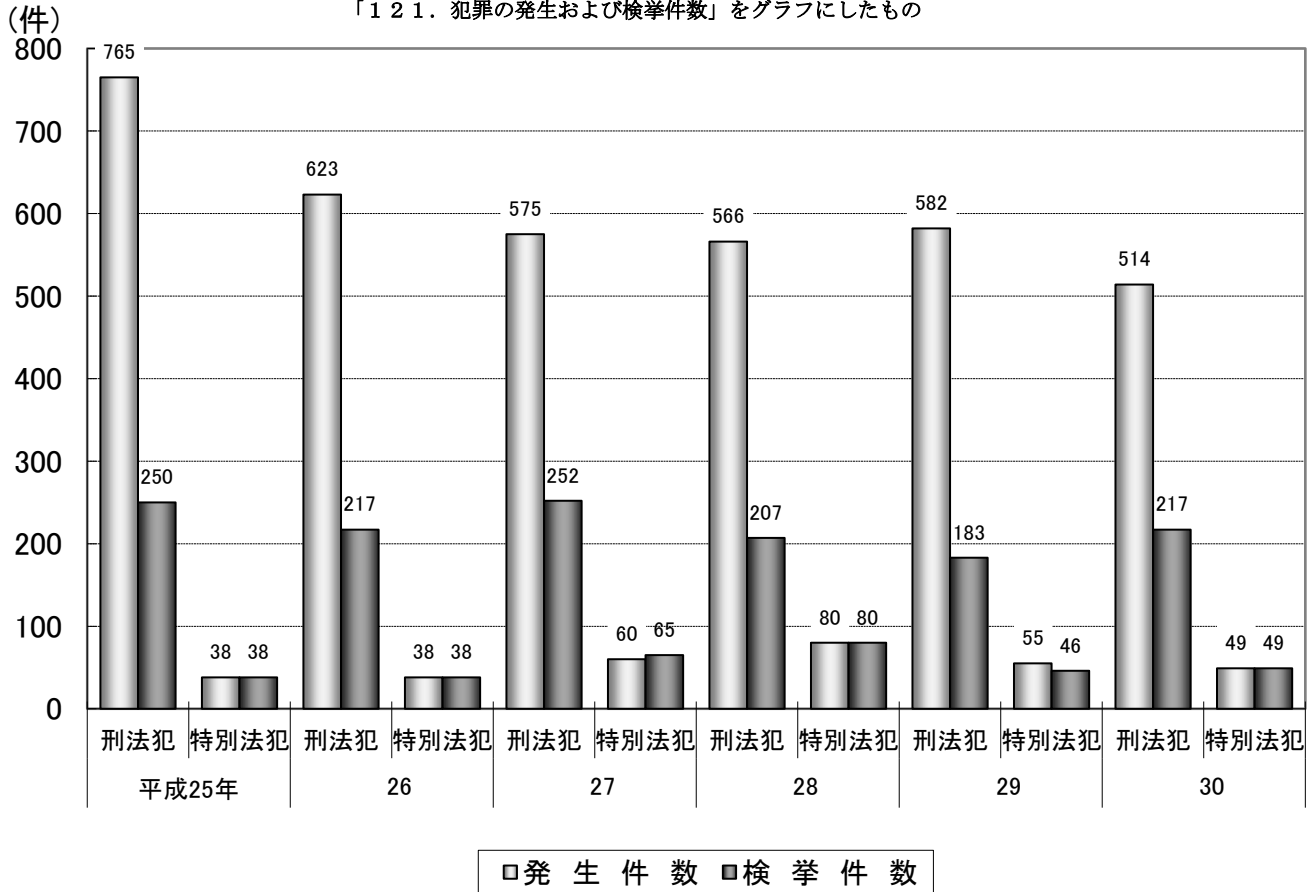
121. 犯罪の発生及び検挙件数

| 年 ・ 罪 種 | 発 生 件 数 | 検 挙 件 数 |
|---------|---------|---------|
| 平成25年 | 765 | 250 |
| 特別法犯 | 38 | 38 |
| 26 | 623 | 217 |
| 特別法犯 | 38 | 38 |
| 27 | 575 | 252 |
| 特別法犯 | 60 | 65 |
| 28 | 566 | 207 |
| 特別法犯 | 80 | 80 |
| 29 | 582 | 183 |
| 特別法犯 | 55 | 46 |
| 30 | 514 | 217 |
| 特別法犯 | 49 | 49 |
| 平成30年 | | |
| 凶 悪 犯 | 1 | 2 |
| 殺人 | 1 | 1 |
| 強制性交等 | 0 | 1 |
| 放火 | 0 | 0 |
| 強盗 | 0 | 0 |
| 粗 暴 犯 | 30 | 28 |
| 暴行 | 15 | 15 |
| 傷害 | 10 | 9 |
| 脅迫 | 5 | 4 |
| 恐喝 | 0 | 0 |
| 窃 盗 | 395 | 155 |
| 知 能 犯 | 27 | 9 |
| 詐欺 | 23 | 8 |
| 横領 | 0 | 0 |
| 偽造 | 4 | 1 |
| 贈収賄 | 0 | 0 |
| 背任 | 0 | 0 |
| 風 俗 犯 | 2 | 2 |
| 賭博 | 0 | 0 |
| 強制ワイセツ | 0 | 0 |
| 公然ワイセツ | 1 | 1 |
| その他 | 1 | 1 |
| そ の 他 | 59 | 21 |
| 公務執行妨害 | 0 | 0 |
| その他 | 59 | 21 |
| 特 別 法 犯 | 49 | 49 |

資料：小松警察署

犯罪の発生および検挙件数

「121. 犯罪の発生および検挙件数」をグラフにしたもの



資料：小松警察署

122. 少年犯罪検挙人員

| 年 | 刑法犯 | | | 不良行為 | | |
|-------|-----|----|---|------|-----|-----|
| | 計 | 男 | 女 | 計 | 男 | 女 |
| 平成25年 | 36 | 34 | 2 | 272 | 213 | 59 |
| 26 | 18 | 13 | 5 | 283 | 172 | 111 |
| 27 | 9 | 9 | - | 270 | 206 | 64 |
| 28 | 35 | 34 | 1 | 190 | 152 | 38 |
| 29 | 12 | 11 | 1 | 224 | 146 | 78 |
| 30 | 12 | 9 | 3 | 175 | 121 | 54 |

資料：小松警察署

123. 交通事故発生状況

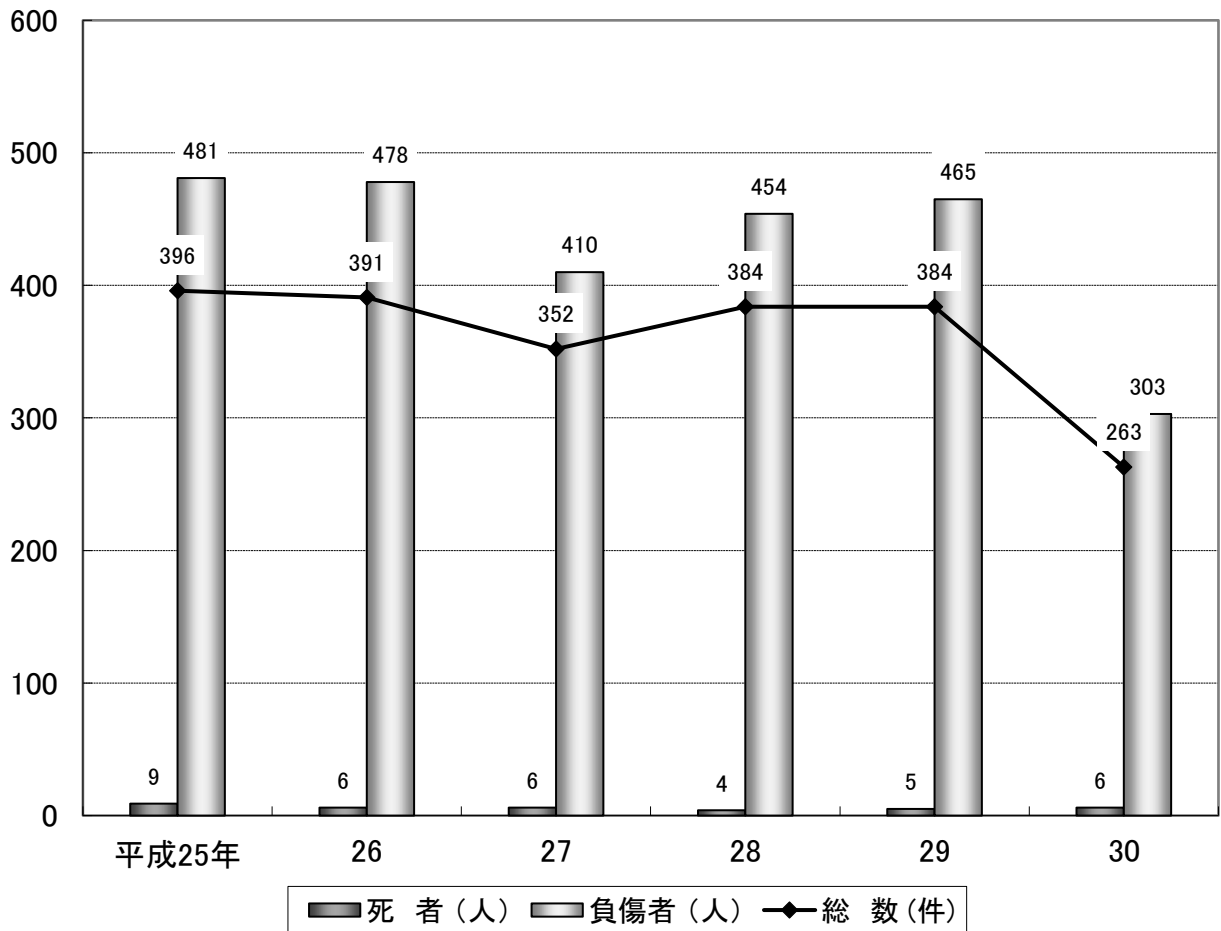
| 年 | 総数 | 死者 | 負傷者 | 車両台数 | 免許人口 |
|-------|-----|-----|-----|--------|--------|
| | (件) | (人) | (人) | (台) | (人) |
| 平成25年 | 396 | 9 | 481 | 89,170 | 74,547 |
| 26 | 391 | 6 | 478 | 90,128 | 74,849 |
| 27 | 352 | 6 | 410 | 90,398 | 74,963 |
| 28 | 384 | 4 | 454 | 90,348 | 75,290 |
| 29 | 384 | 5 | 465 | 90,827 | 75,658 |
| 30 | 263 | 6 | 303 | 91,493 | 75,826 |

資料：小松警察署

交通事故発生状況

(人、件)

「123. 交通事故発生状況」をグラフにしたもの



資料：小松警察署

124. 交通事故態様別発生状況

| 態様別 | | 平成25 | 26 | 27 | 28 | 29 | 30 | |
|------|--------|------|-----|-----|-----|-----|-----|----|
| 人対車両 | | 32 | 40 | 47 | 37 | 40 | 34 | |
| 車両相互 | 正面衝突 | 16 | 16 | 11 | 6 | 4 | 9 | |
| | 追突 | 進行中 | 31 | 16 | 20 | 18 | 20 | 18 |
| | | その他 | 127 | 135 | 101 | 144 | 131 | 86 |
| | 出合頭 | 116 | 122 | 106 | 113 | 129 | 71 | |
| | 追越追抜時 | 7 | 5 | 1 | 4 | 1 | 0 | |
| | すれ違い時 | - | 2 | 3 | 1 | 3 | 0 | |
| | 左折時 | 4 | 7 | 12 | 5 | 4 | 4 | |
| | 右折 | 右折直進 | 22 | 14 | 19 | 24 | 11 | 13 |
| | | その他 | 9 | 5 | 3 | 3 | 6 | 10 |
| | その他 | 24 | 23 | 29 | 25 | 30 | 17 | |
| 車両単独 | 工作物等衝突 | 6 | 5 | - | 2 | 3 | 0 | |
| | 路外逸脱 | - | - | - | 1 | 1 | 0 | |
| | 転倒 | 2 | - | - | - | - | 0 | |
| | その他 | - | 1 | - | 1 | 1 | 1 | |
| 踏切 | | - | - | - | - | - | 0 | |
| 合計 | | 396 | 391 | 352 | 384 | 384 | 263 | |

資料：小松警察署

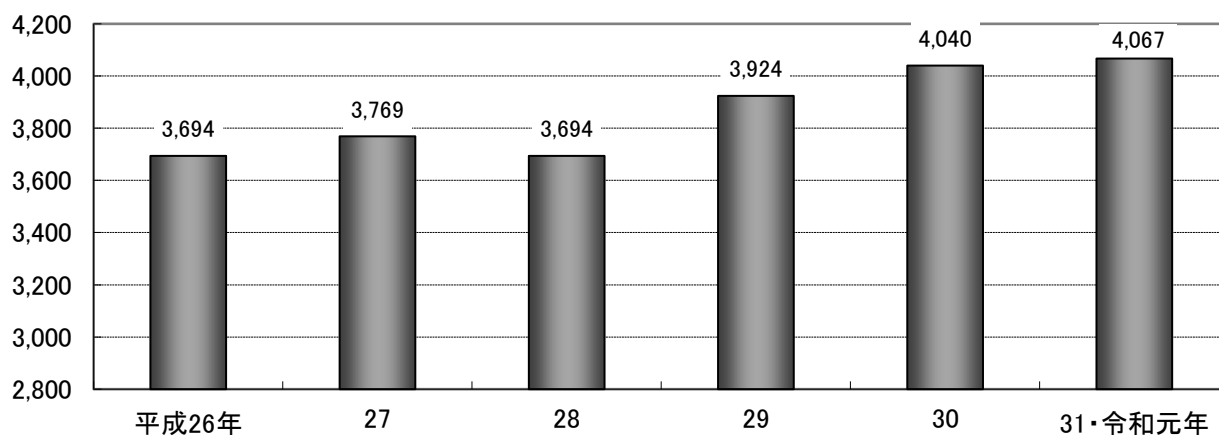
125. 事故別救急出動件数

| 年 | 総数 | 火災 | 自然災害 | 水難 | 交通 | 労働災害 | 運動競技 | 一般負傷 | 加害 | 自損行為 | 急病 | その他 |
|---------|-------|----|------|----|-----|------|------|------|----|------|-------|-----|
| 平成26年 | 3,694 | 5 | 0 | 1 | 444 | 30 | 20 | 544 | 14 | 17 | 2,256 | 363 |
| 27 | 3,769 | 19 | 0 | 1 | 419 | 26 | 25 | 527 | 8 | 31 | 2,345 | 368 |
| 28 | 3,694 | 13 | 2 | 2 | 439 | 38 | 35 | 559 | 9 | 26 | 2,206 | 365 |
| 29 | 3,924 | 14 | 0 | 1 | 410 | 33 | 32 | 575 | 13 | 26 | 2,461 | 359 |
| 30 | 4,040 | 15 | 1 | 4 | 372 | 34 | 24 | 643 | 13 | 25 | 2,536 | 373 |
| 31・令和元年 | 4,067 | 7 | 0 | 7 | 328 | 31 | 27 | 612 | 11 | 22 | 2,593 | 429 |

資料：消防本部

救急出動件数

「125. 事故別救急出動件数」をグラフにしたもの



資料：消防本部

126. 消防施設

各年4月1日現在

| 年 | 職員数 人 | 自動車 | | | | | | | | | その他の ポンプ |
|-------|----------|-----|------|------|-----|-----|-----|-----|-----|-----|-------------|
| | | 総数 | ポンプ車 | タンク車 | 救急車 | 指令車 | 梯子車 | 化学車 | 救助車 | その他 | |
| 平成25年 | 136 | 32 | 5 | 3 | 4 | 3 | 2 | 1 | 1 | 13 | 5 |
| 26 | 138 | 31 | 5 | 3 | 4 | 3 | 2 | 1 | 1 | 12 | 4 |
| 27 | 133 | 31 | 5 | 3 | 4 | 3 | 2 | 1 | 1 | 12 | 4 |
| 28 | 136 | 30 | 5 | 3 | 4 | 2 | 2 | 1 | 1 | 12 | 2 |
| 29 | 135 | 29 | 5 | 2 | 4 | 2 | 2 | 1 | 1 | 12 | 2 |
| 30 | 135 | 29 | 5 | 2 | 4 | 2 | 2 | 1 | 1 | 12 | 2 |
| 31 | 133 | 26 | 5 | 2 | 5 | 2 | 2 | 0 | 1 | 7 | 2 |

資料：消防本部

127. 焼失面積及び損害額

| 年 | 建築物 | | | 山林・原野 | | 車両火災 損害金額 (千円) | その他の火 災損害金額 (千円) |
|---------|---------------------|----------|--------------|-------------|--------------|----------------------|------------------------|
| | 焼損面積 (㎡) (焼損表面積) | 焼損 棟数 | 損害金額 (千円) | 焼損面積 (a) | 損害金額 (千円) | | |
| 平成25年 | 988 (1,631) | 16 | 50,464 | - | - | 288 | 65 |
| 26 | 515 (2) | 5 | 45,903 | - | - | 225 | 6 |
| 27 | 593 (2) | 12 | 16,147 | - | - | 232 | 10 |
| 28 | 224 (1) | 7 | 31,796 | - | - | 257 | - |
| 29 | 484 (1) | 10 | 9,327 | - | - | 917 | 4 |
| 30 | 239 (7) | 13 | 13,286 | - | - | 800 | - |
| 31・令和元年 | 199 (10) | 10 | 17,106 | - | - | - | - |

資料：消防本部

128. 原因別火災発生件数

| 出火原因 | 平成25 | 26 | 27 | 28 | 29 | 30 | 31・令和元 |
|-----------|------|----|----|----|----|----|--------|
| 計 | 25 | 8 | 14 | 8 | 13 | 16 | 9 |
| たばこ | 1 | - | 3 | 1 | 4 | 2 | - |
| こんろ | - | 1 | 2 | - | 1 | - | - |
| かまど | - | - | - | - | - | - | - |
| 風呂かまど | - | - | - | - | - | - | - |
| 炉 | - | - | - | - | - | 1 | - |
| 焼却炉 | 1 | - | - | - | - | - | - |
| ストーブ | - | 1 | - | - | 1 | - | 1 |
| こたつ | - | - | - | - | - | - | 1 |
| ボイラー | - | - | - | - | - | - | 1 |
| 煙突・煙道 | - | 1 | 2 | - | - | - | - |
| 排気管 | - | - | - | - | 2 | - | 1 |
| 電気機器 | - | - | 1 | 1 | - | 1 | 1 |
| 電気装置 | - | - | - | - | 1 | 1 | - |
| 電灯・電話等の配線 | 1 | - | - | - | 1 | 2 | - |
| 内燃機関 | - | - | - | - | - | - | - |
| 配線器具 | 1 | - | - | - | - | - | - |
| 火あそび | 1 | - | - | - | - | - | - |
| マッチ・ライター | 2 | - | - | - | - | - | - |
| たき火 | - | - | - | - | - | - | - |
| 溶接機・切断機 | - | 1 | 1 | - | - | 1 | 1 |
| 灯火 | - | - | - | - | - | - | - |
| 衝突の火花 | - | - | - | - | - | - | - |
| 取灰 | - | - | - | - | - | 1 | - |
| 火入れ | - | 1 | 1 | - | - | - | - |
| 放火 | 5 | - | 1 | 1 | 2 | 1 | 2 |
| 放火の疑い | - | - | - | - | - | 1 | - |
| その他 | 11 | - | - | 4 | 1 | 4 | - |
| 不明 | 2 | 3 | 3 | 1 | - | 1 | 1 |

資料：消防本部

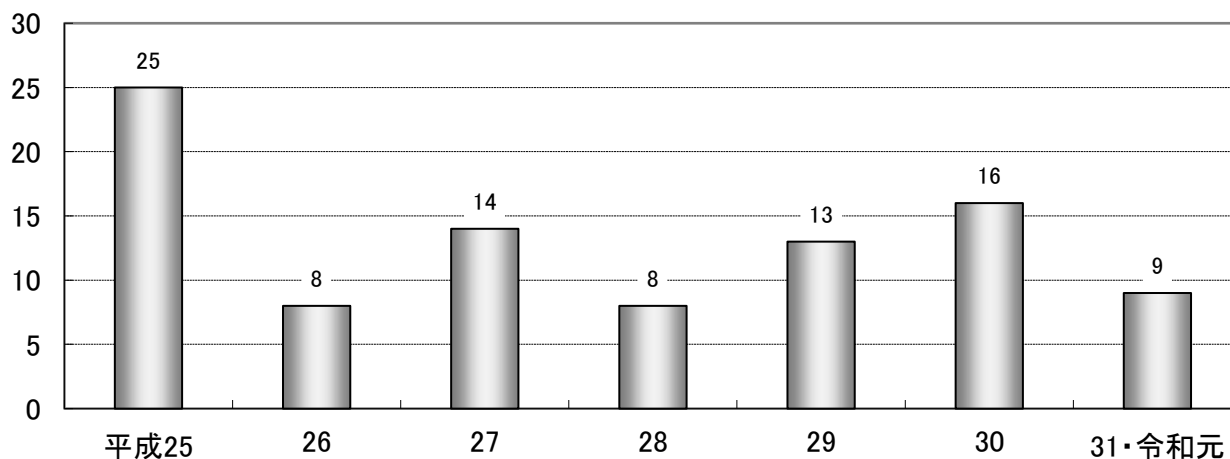
129. 用途別火災発生件数

| 出火場所 | 平成25 | 26 | 27 | 28 | 29 | 30 | 31・令和元 |
|---------|------|----|----|----|----|----|--------|
| 計 | 25 | 8 | 14 | 8 | 13 | 16 | 9 |
| 建物火災 | 13 | 4 | 12 | 6 | 8 | 11 | 9 |
| 住宅 | 4 | 2 | 6 | 4 | 4 | 3 | 4 |
| 併用住宅 | 1 | - | 1 | 1 | - | - | 1 |
| 共同住宅 | 1 | - | 3 | - | - | - | 1 |
| 劇場 | - | - | - | - | - | - | - |
| 公会堂・集会場 | - | - | - | - | - | - | - |
| キャバレー | - | - | - | - | - | - | - |
| 遊技場 | - | - | - | - | - | - | - |
| 料理店 | - | - | - | - | - | - | - |
| 飲食店 | - | - | - | - | 1 | - | - |
| 物品販売店舗 | - | - | - | - | - | - | - |
| 旅館 | - | - | - | - | - | - | - |
| 病院 | - | - | - | - | - | - | - |
| 社会福祉施設 | - | - | - | - | - | 1 | - |
| 幼稚園 | - | - | - | - | - | - | - |
| 学校 | - | - | - | - | - | - | - |
| 図書館 | - | - | - | - | - | - | - |
| 特殊浴場 | - | - | - | - | - | - | - |
| 公衆浴場 | - | - | - | - | - | - | - |
| 停車場 | - | - | - | - | - | - | - |
| 神社・寺院 | - | - | - | - | - | - | - |
| 工場・作業場 | 5 | 1 | 1 | 1 | 1 | 4 | 3 |
| 駐車場 | - | - | - | - | - | - | - |
| 航空機格納庫 | - | - | - | - | - | - | - |
| 倉庫物置 | 1 | 1 | - | - | 2 | 2 | - |
| 事務所 | 1 | - | - | - | - | - | - |
| 文化財 | - | - | - | - | - | - | - |
| その他の建物 | - | - | 1 | - | - | 1 | - |
| 林野火災 | - | - | - | - | - | - | - |
| 車両火災 | 4 | 1 | 1 | 1 | 4 | 5 | - |
| 船舶火災 | - | - | - | - | - | - | - |
| 航空機火災 | - | - | - | - | - | - | - |
| その他の火災 | 8 | 3 | 1 | 1 | 1 | - | - |

資料：消防本部

火災発生件数

「128. 原因別火災発生件数」をグラフにしたもの



資料：消防本部