

XIII 治安・災害

117. 刑事事件

金沢地方裁判所小松支部 (小松市、加賀市、能美市および能美郡の数字である)

年 度	総 数			訴 訟 事 件			そ の 他 の 事 件		
	新受 人員	既済 人員	未済 人員	新受 人員	既済 人員	未済 人員	新受 人員	既済 人員	未済 人員
平成24年度	72	77	11	57	63	10	15	14	1
25	67	66	12	53	51	12	14	15	-
26	60	62	10	47	49	10	13	13	-
27	73	66	17	56	49	17	17	17	-
28	52	63	6	38	49	6	14	14	-
29	66	62	10	55	51	10	11	11	-

資料：金沢地方裁判所

小松簡易裁判所 (小松市、加賀市、能美市および能美郡の数字である)

年 度	総 数			訴 訟 事 件 (略式・交通即決事件 を除く)			略式・交通即決事件			そ の 他 の 事 件		
	新受 人員	既済 人員	未済 人員	新受 人員	既済 人員	未済 人員	新受 人員	既済 人員	未済 人員	新受 人員	既済 人員	未済 人員
平成24年度	1,100	1,105	26	39	46	9	523	520	17	538	539	-
25	1,151	1,152	25	29	31	7	521	520	18	601	601	-
26	984	993	16	25	28	4	453	459	12	506	506	-
27	1,070	1,069	17	9	13	-	427	422	17	634	634	-
28	975	974	18	3	1	2	371	372	16	601	601	-
29	1,177	1,190	5	1	3	0	452	463	5	724	724	-

資料：金沢地方裁判所

118. 民事事件

金沢地方裁判所小松支部 (小松市、加賀市、能美市および能美郡の数字である)

年度	処理区分	総数	第一審		手形・小切手訴訟	保全命令	執行	破産	調停	その他
			通常訴訟	人事訴訟						
平成24年	新受	430	156	-	-	6	...	126	-	142
	既済	419	151	-	-	7	...	119	-	142
	未済	149	96	-	-	-	...	41	-	12
25	新受	377	138	-	-	10	...	108	-	121
	既済	398	148	-	-	10	...	113	-	127
	未済	128	86	-	-	-	...	36	-	6
26	新受	316	94	-	-	16	...	102	-	104
	既済	317	102	-	-	16	...	111	-	88
	未済	127	78	-	-	-	...	27	-	22
27	新受	347	126	-	-	9	...	97	-	115
	既済	370	138	-	-	9	...	102	-	121
	未済	104	66	-	-	-	...	22	-	16
28	新受	323	102	-	-	8	...	106	-	107
	既済	314	112	-	-	8	...	99	-	95
	未済	113	56	-	-	-	...	29	-	28
29	新受	305	111	-	-	5	...	95	-	94
	既済	281	77	-	-	5	...	89	-	110
	未済	137	90	-	-	-	...	35	-	12

資料：金沢地方裁判所

小松簡易裁判所 (小松市、加賀市、能美市および能美郡の数字である)

年度	総数			通常訴訟			手形・小切手訴訟			督促		
	新受	既済	未済	新受	既済	未済	新受	既済	未済	新受	既済	未済
平成24年	1,076	1,126	93	329	367	72	-	-	-	379	380	1
25	1,019	984	128	299	271	100	-	-	-	369	364	6
26	792	846	74	214	264	50	-	-	-	295	299	2
27	799	793	80	225	217	58	-	-	-	297	294	5
28	725	741	64	192	208	42	-	-	-	275	274	6
29	706	697	73	212	195	59	-	-	-	284	288	2

年度	保全命令			調停			その他		
	新受	既済	未済	新受	既済	未済	新受	既済	未済
平成24年	4	4	-	66	70	10	298	305	10
25	2	2	-	52	47	15	297	300	7
26	2	2	-	70	75	10	211	206	12
27	-	-	-	59	58	11	218	224	6
28	1	1	-	51	54	8	206	204	8
29	1	1	-	40	40	8	169	173	4

資料：金沢地方裁判所

119. 家事事件

金沢家庭裁判所小松支部管内

年	総 数			訴 訟 事 件					家事審判事件		
	新 受	既 済	未 済	新 受	既 済	未 済	新 受		新 受	既 済	未 済
							人 事	通 常			
平成24年	1,584	1,593	127	17	20	18	17	-	1,293	1,298	43
25	1,739	1,666	200	11	20	9	10	1	1,422	1,384	81
26	1,624	1,671	153	13	14	8	13	-	1,315	1,339	57
27	1,731	1,682	202	14	11	11	14	-	1,391	1,349	99
28	1,800	1,806	196	14	17	8	13	1	1,454	1,457	96
29	1,962	1,955	203	2	7	3	2	-	1,678	1,671	103

年	家 事 審 判 事 件							
	新 受							
	家事審判法第9条第1項甲類事項のうち ※1							
	子の氏の変更についての許可	養子縁組についての許可	利益相反行為についての特別代理人の選任	後見開始、保佐開始または補助開始	相続放棄の申述の受理	家事審判法第9条第1項乙類各号の事件※2	戸籍法の規定による事件	その他
平成24	245	-	22	83	427	59	38	419
25	299	-	31	98	372	55	27	540
26	335	4	18	71	366	36	23	462
27	294	1	27	95	475	45	35	419
28	292	1	21	78	360	45	33	624
29	325	1	21	87	551	37	26	630

年	家 事 調 停 事 件											共 助	雑	
	新 受													
	新 受	既 済	未 済	夫婦同居・協力扶助	親権者の指定または変更	扶養に関する処分	遺産の分割に関する処分	婚姻中の夫婦間の事件	離 縁	婚姻外の男女間の事件	家事審判法第23条に掲げる事項※3			その他
平成24	221	222	65	-	7	1	9	99	1	-	2	102	-	41
25	250	210	105	-	10	1	19	96	2	1	6	115	-	43
26	236	259	82	-	11	-	15	100	1	-	5	104	5	47
27	258	252	88	-	17	4	15	99	-	-	7	116	6	57
28	267	266	89	-	22	4	13	87	-	-	2	139	6	54
29	213	207	95	-	7	1	18	70	-	-	6	111	6	58

資料：金沢家庭裁判所

(注) ※印部分について、家事手続法施行のため平成25年1月1日からは次のとおり変更となった。

- ※1 家事事件手続法別表第一審判事項のうち
- ※2 家事事件手続法別表第二審判事項
- ※3 家事事件手続法第277条に掲げる事項

120. 検察事件

年	受 理 人 員			既 済 人 員						未 済 人 員
	総 数	旧 受	新 受	総 数	起 訴	起 訴 猶 予	そ の 他 の 不 起 訴	中 止	他 へ 送 致	
平成24年	1,839	7	1,832	1,804	623	1,006	41	1	133	35
25	1,724	35	1,689	1,702	615	887	62	1	140	19
26	1,517	19	1,498	1,475	532	799	50	1	93	42
27	1,449	42	1,407	1,429	502	754	47	1	125	20
28	1,347	20	1,327	1,304	424	732	46	-	102	43
29	1,504	43	1,461	1,462	511	750	78	-	123	42

資料：金沢地方検察庁

(注) 金沢地方検察庁小松支部及び小松区検察庁の管轄区域は、小松市、加賀市、能美市、川北町

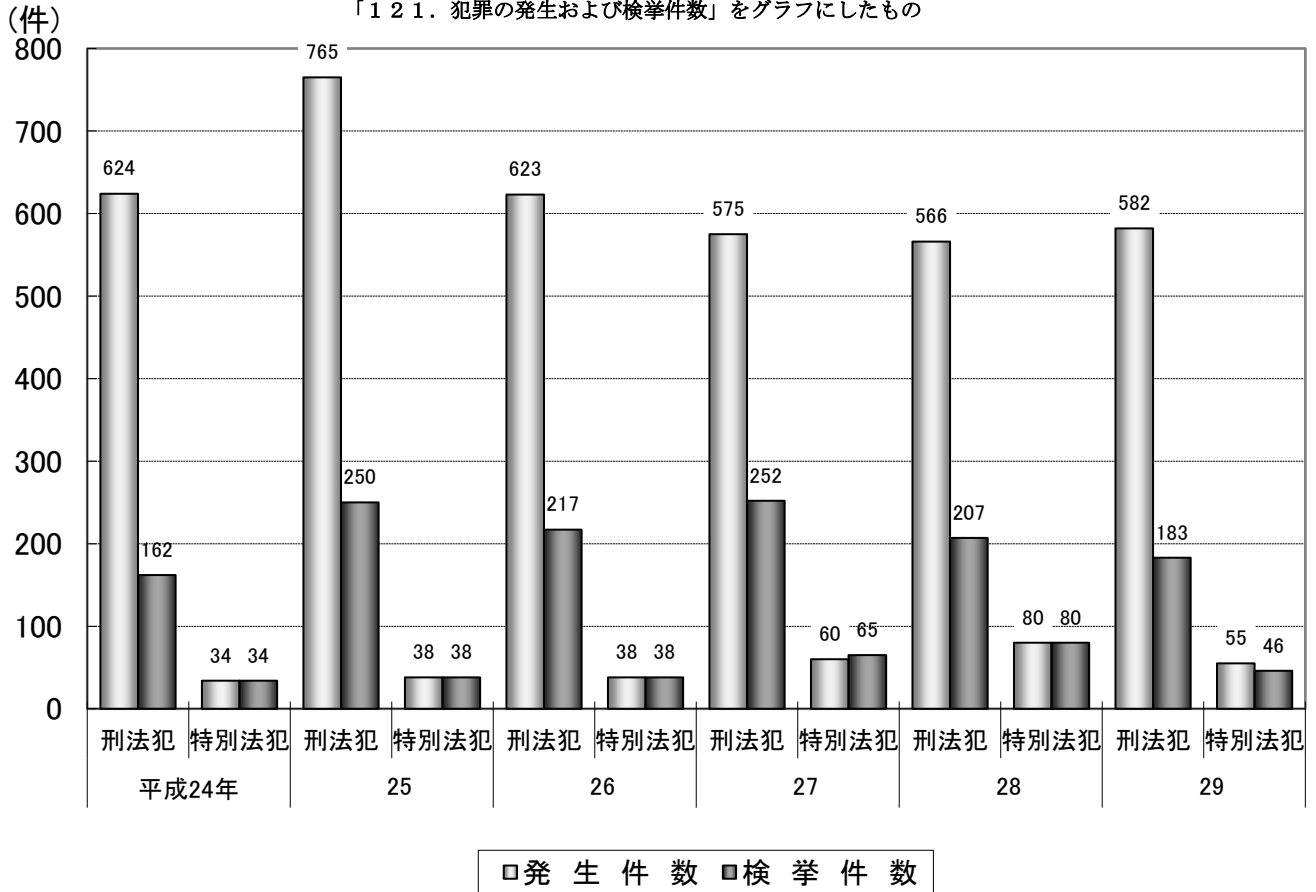
121. 犯罪の発生及び検挙件数

年 ・ 罪 種	発 生 件 数	検 挙 件 数
平成24年		
刑法犯	624	162
特別法犯	34	34
25		
刑法犯	765	250
特別法犯	38	38
26		
刑法犯	623	217
特別法犯	38	38
27		
刑法犯	575	252
特別法犯	60	65
28		
刑法犯	566	207
特別法犯	80	80
29		
刑法犯	582	183
特別法犯	55	46
平成29年		
凶 悪 犯		
殺人	3	2
強制的性交等	2	2
放火	1	0
強盗	0	0
粗 暴 犯		
暴行	31	23
傷害	16	13
脅迫	14	9
恐喝	0	0
窃 盗	1	1
444		126
知 能 犯		
詐欺	23	8
横領	22	5
偽造	1	3
贈収賄	0	0
背任	0	0
風 俗 犯		
賭博	4	5
強制ワイセツ	0	0
公然ワイセツ	0	0
その他	2	2
そ の 他		
77		19
公務執行妨害	3	3
その他	74	16
特 別 法 犯	55	46

資料：小松警察署

犯罪の発生および検挙件数

「121. 犯罪の発生および検挙件数」をグラフにしたもの



資料：小松警察署

122. 少年犯罪検挙人員

年	刑法犯			不良行為		
	計	男	女	計	男	女
平成24年	36	32	4	272	168	104
25	36	34	2	272	213	59
26	18	13	5	283	172	111
27	9	9	-	270	206	64
28	35	34	1	190	152	38
29	12	11	1	224	146	78

資料：小松警察署

123. 交通事故発生状況

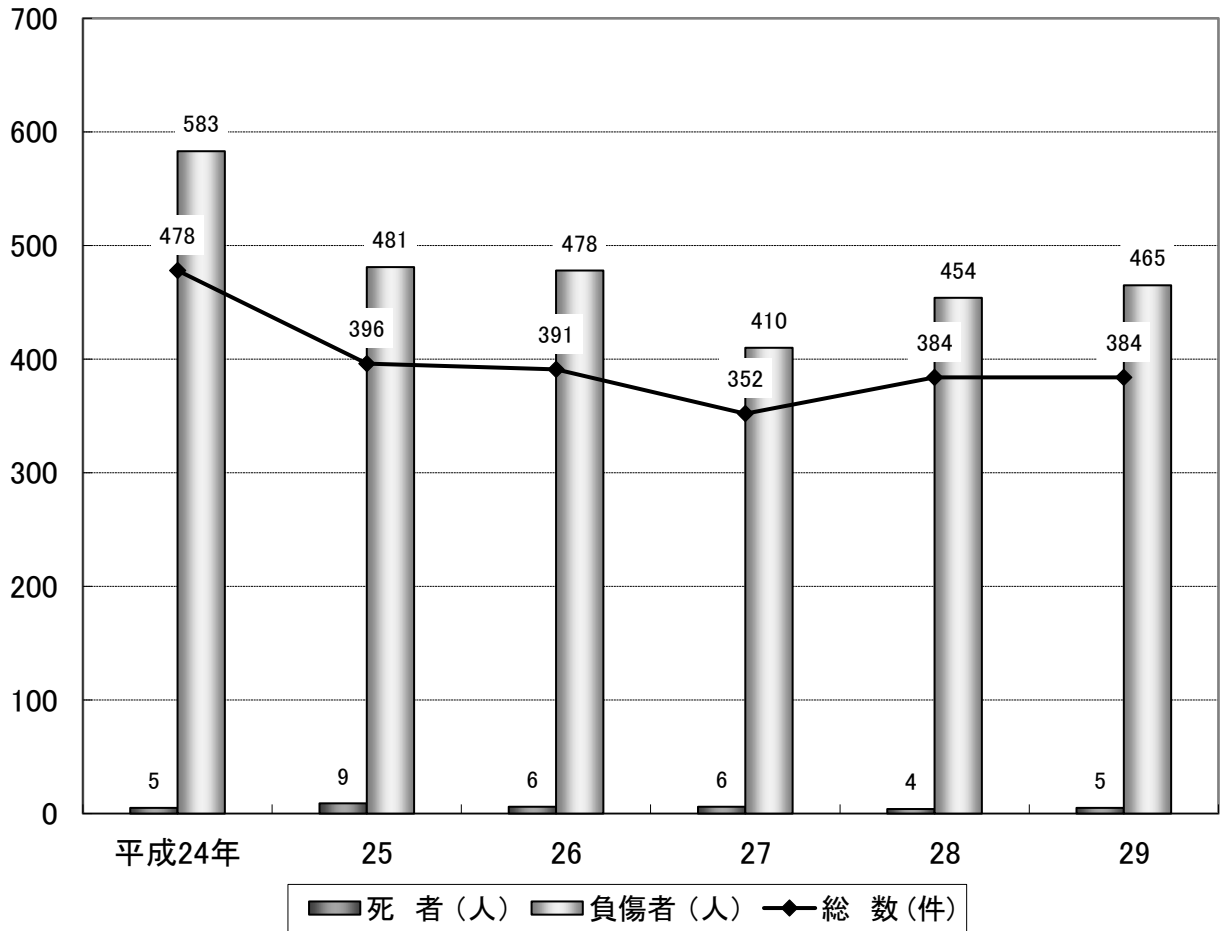
年	総数	死者	負傷者	車両台数	免許人口
	(件)	(人)	(人)	(台)	(人)
平成24年	478	5	583	89,187	74,156
25	396	9	481	89,170	74,547
26	391	6	478	90,128	74,849
27	352	6	410	90,398	74,963
28	384	4	454	90,348	75,290
29	384	5	465	90,827	75,658

資料：小松警察署

交通事故発生状況

(人、件)

「123. 交通事故発生状況」をグラフにしたもの



資料：小松警察署

124. 交通事故態様別発生状況

態様別		平成24	25	26	27	28	29	
人対車両		52	32	40	47	37	40	
車両相互	正面衝突	14	16	16	11	6	4	
	追突	進行中	23	31	16	20	18	20
		その他	174	127	135	101	144	131
	出合頭	138	116	122	106	113	129	
	追越追抜時	1	7	5	1	4	1	
	すれ違い時	1	-	2	3	1	3	
	左折時	10	4	7	12	5	4	
	右折	右折直進	27	22	14	19	24	11
		その他	6	9	5	3	3	6
	その他	25	24	23	29	25	30	
車両単独	工作物等衝突	5	6	5	-	2	3	
	路外逸脱	-	-	-	-	1	1	
	転倒	-	2	-	-	-	-	
	その他	1	-	1	-	1	1	
踏切	-	-	-	-	-	-		
合計	477	396	391	352	384	384		

資料：小松警察署

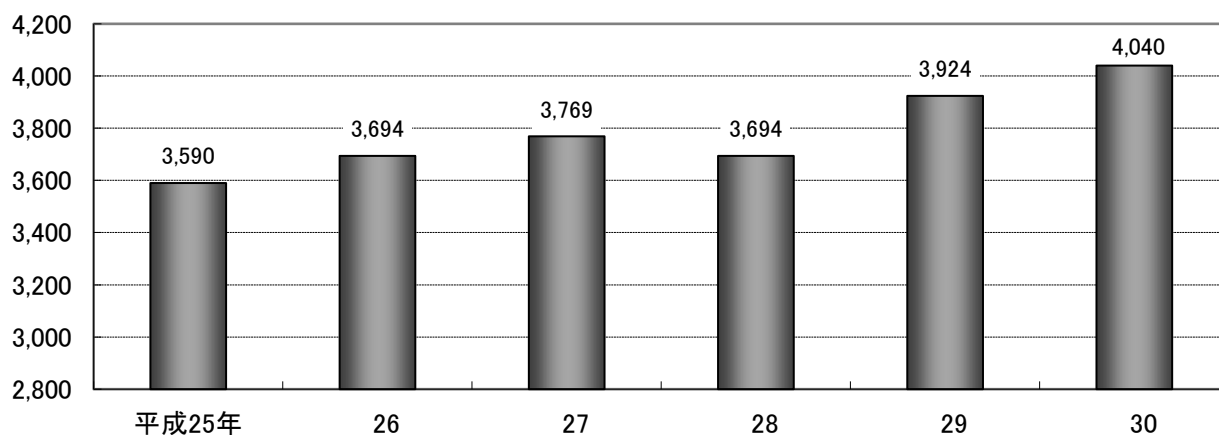
1 2 5. 事故別救急出動件数

年	総数	火災	自然災害	水難	交通	労働災害	運動競技	一般負傷	加害	自損行為	急病	その他
平成25年	3,590	14	0	2	440	31	23	519	3	26	2,202	330
26	3,694	5	0	1	444	30	20	544	14	17	2,256	363
27	3,769	19	0	1	419	26	25	527	8	31	2,345	368
28	3,694	13	2	2	439	38	35	559	9	26	2,206	365
29	3,924	14	0	1	410	33	32	575	13	26	2,461	359
30	4,040	15	1	4	372	34	24	643	13	25	2,536	373

資料：消防本部

救急出動件数

「1 2 5. 事故別救急出動件数」をグラフにしたもの



資料：消防本部

1 2 6. 消防施設

各年4月1日現在

年	職員数 人	自動車									その他の ポンプ
		総数	ポンプ車	タンク車	救急車	指令車	梯子車	化学車	救助車	その他	
平成24年	130	31	5	3	4	3	2	1	1	12	5
25	136	32	5	3	4	3	2	1	1	13	5
26	138	31	5	3	4	3	2	1	1	12	4
27	133	31	5	3	4	3	2	1	1	12	4
28	136	30	5	3	4	2	2	1	1	12	2
29	135	29	5	2	4	2	2	1	1	12	2
30	135	29	5	2	4	2	2	1	1	12	2

資料：消防本部

127. 焼失面積及び損害額

年	建築物			山林・原野		車両火災 損害金額 (千円)	その他の火 災損害金額 (千円)
	焼損面積 (㎡) (焼損表面積)	焼損 棟数	損害金額 (千円)	焼損面積 (a)	損害金額 (千円)		
平成24年	999 (102)	22	61,501	-	-	618	1,090
25	988 (1,631)	16	50,464	-	-	288	65
26	515 (2)	5	45,903	-	-	225	6
27	593 (2)	12	16,147	-	-	232	10
28	224 (1)	7	31,796	-	-	257	-
29	484 (1)	10	9,327	-	-	917	4
30	239 (7)	13	13,286	-	-	800	-

資料：消防本部

128. 原因別火災発生件数

出火原因	平成24	25	26	27	28	29	30
計	23	25	8	14	8	13	16
たばこ	1	1	-	3	1	4	2
こんろ	3	-	1	2	-	1	-
かまど	-	-	-	-	-	-	-
風呂かまど	-	-	-	-	-	-	-
炉	-	-	-	-	-	-	1
焼却炉	-	1	-	-	-	-	-
ストーブ	1	-	1	-	-	1	-
こたつ	-	-	-	-	-	-	-
ボイラー	-	-	-	-	-	-	-
煙突・煙道	-	-	1	2	-	-	-
排気管	1	-	-	-	-	2	-
電気機器	-	-	-	1	1	-	1
電気装置	-	-	-	-	-	1	1
電灯・電話等の配線	-	1	-	-	-	1	2
内燃機関	1	-	-	-	-	-	-
配線器具	2	1	-	-	-	-	-
火あそび	-	1	-	-	-	-	-
マッチ・ライター	2	2	-	-	-	-	-
たき火	-	-	-	-	-	-	-
溶接機・切断機	1	-	1	1	-	-	1
灯火	-	-	-	-	-	-	-
衝突の火花	-	-	-	-	-	-	-
取灰	-	-	-	-	-	-	1
火入れ	1	-	1	1	-	-	-
放火	-	5	-	1	1	2	1
放火の疑い	3	-	-	-	-	-	1
その他	4	11	-	-	4	1	4
不明	3	2	3	3	1	-	1

資料：消防本部

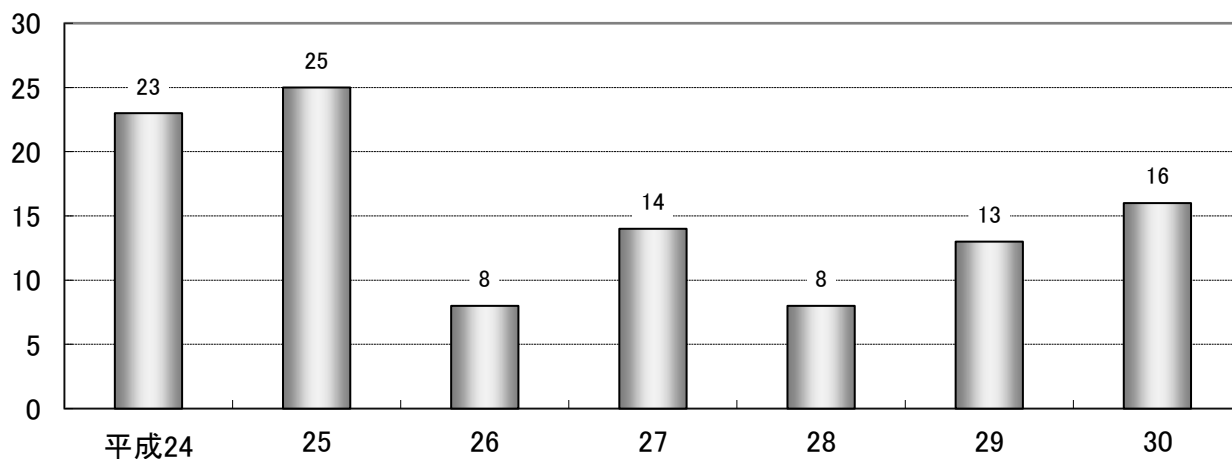
129. 用途別火災発生件数

出火場所	平成24	25	26	27	28	29	30
計	23	25	8	14	8	13	16
建物火災	14	13	4	12	6	8	11
住宅	3	4	2	6	4	4	3
併用住宅	1	1	-	1	1	-	-
共同住宅	1	1	-	3	-	-	-
劇場	-	-	-	-	-	-	-
公会堂・集会場	-	-	-	-	-	-	-
キャバレー	-	-	-	-	-	-	-
遊技場	-	-	-	-	-	-	-
料理店	-	-	-	-	-	-	-
飲食店	2	-	-	-	-	1	-
物品販売店舗	-	-	-	-	-	-	-
旅館	-	-	-	-	-	-	-
病院	-	-	-	-	-	-	-
社会福祉施設	-	-	-	-	-	-	1
幼稚園	-	-	-	-	-	-	-
学校	-	-	-	-	-	-	-
図書館	-	-	-	-	-	-	-
特殊浴場	-	-	-	-	-	-	-
公衆浴場	-	-	-	-	-	-	-
停車場	-	-	-	-	-	-	-
神社・寺院	-	-	-	-	-	-	-
工場・作業場	5	5	1	1	1	1	4
駐車場	-	-	-	-	-	-	-
航空機格納庫	-	-	-	-	-	-	-
倉庫物置	1	1	1	-	-	2	2
事務所	-	1	-	-	-	-	-
文化財	-	-	-	-	-	-	-
その他の建物	1	-	-	1	-	-	1
林野火災	-	-	-	-	-	-	-
車両火災	5	4	1	1	1	4	5
船舶火災	-	-	-	-	-	-	-
航空機火災	-	-	-	-	-	-	-
その他の火災	4	8	3	1	1	1	-

資料：消防本部

火災発生件数

「128. 原因別火災発生件数」をグラフにしたもの



資料：消防本部