

XIII 治安・災害

113. 刑事事件

金沢地方裁判所小松支部

年 度	総 数			訴 訟 事 件			そ の 他 の 事 件		
	新受 人員	既済 人員	未済 人員	新受 人員	既済 人員	未済 人員	新受 人員	既済 人員	未済 人員
平成29年度	66	62	10	55	51	10	11	11	-
30	53	48	15	38	33	15	15	15	-
令和元年度	105	87	33	73	55	33	32	32	-
2	91	109	15	67	85	15	24	24	-
3	74	79	10	55	60	10	19	19	-
4	46	47	9	34	35	9	12	12	0

資料：金沢地方裁判所

※小松市、加賀市、能美市および川北町の数字である

小松簡易裁判所

年 度	総 数			訴 訟 事 件 (略式・交通即決事件 を除く)			略式・交通即決事件			そ の 他 の 事 件		
	新受 人員	既済 人員	未済 人員	新受 人員	既済 人員	未済 人員	新受 人員	既済 人員	未済 人員	新受 人員	既済 人員	未済 人員
平成29年度	1,177	1,190	5	1	3	0	452	463	5	724	724	-
30	988	972	21	1	1	0	407	391	21	580	580	-
令和元年度	1,050	1,057	14	-	-	-	317	324	14	733	733	-
2	1,112	1,083	43	3	1	2	372	345	41	737	737	-
3	1,137	1,169	11	2	4	0	356	386	11	779	779	-
4	904	906	9	1	1	0	288	290	9	615	615	-

資料：金沢地方裁判所

※小松市、加賀市、能美市および川北町の数字である

１１４．民事事件

金沢地方裁判所小松支部

年度	処理区分	総 数	第 一 審		手形・ 小切手 訴訟	保全 命令	執 行	破 産	調 停	その他
			通常 訴訟	人事 訴訟						
平成 29 年	新受	305	111	－	－	5	…	95	－	94
	既済	281	77	－	－	5	…	89	－	110
	未済	137	90	－	－	－	…	35	－	12
30	新受	299	84	－	－	7	…	96	－	112
	既済	309	104	－	－	7	…	94	－	104
	未済	127	70	－	－	－	…	37	－	20
令和 元 年	新受	353	74	－	－	7	…	113	1	158
	既済	352	80	－	－	6	…	105	1	160
	未済	128	64	－	－	1	…	45	－	18
2	新受	347	95	－	－	1	…	127	1	123
	既済	308	89	－	－	2	…	127	1	89
	未済	167	70	－	－	0	…	45	－	52
3	新受	327	90	－	－	6	…	107	4	120
	既済	362	83	－	－	4	…	118	4	153
	未済	132	77	－	－	2	…	34	－	19
4	新受	339	68	－	－	8	…	114	11	138
	既済	334	87	－	－	9	…	106	10	122
	未済	137	58	－	－	1	…	42	1	35

資料：金沢地方裁判所

※小松市、加賀市、能美市および川北町の数字である

小松簡易裁判所

年 度	総 数			通 常 訴 訟			手形・小切手訴訟			督 促		
	新受	既済	未済	新受	既済	未済	新受	既済	未済	新受	既済	未済
平成29年度	706	697	73	212	195	59	－	－	－	284	288	2
30	724	741	56	183	202	40	1	1	－	307	304	5
令和元年度	748	738	66	203	192	51	－	－	－	316	320	1
2	582	609	39	164	189	26	－	－	－	235	232	4
3	468	456	51	140	133	33	－	－	－	172	173	3
4	456	475	32	130	145	18	－	－	－	180	182	1

年 度	保 全 命 令			調 停			そ の 他		
	新受	既済	未済	新受	既済	未済	新受	既済	未済
平成29年度	1	1	－	40	40	8	169	173	4
30	2	2	－	38	39	7	193	193	4
令和元年度	3	3	－	50	48	9	176	175	5
2	1	1	－	42	44	7	140	143	2
3	1	1	－	33	26	14	122	123	1
4	4	4	－	29	36	7	113	108	6

資料：金沢地方裁判所

※小松市、加賀市、能美市および川北町の数字である

115. 家事事件

金沢家庭裁判所小松支部管内

年	総 数			訴 訟 事 件					家事審判事件		
	新 受	既 済	未 済	新 受	既 済	未 済	新 受		新 受	既 済	未 済
							人 事	通 常			
平成29年度	1,962	1,955	203	2	7	3	2	-	1,678	1,671	103
30	1,887	1,938	152	10	6	7	10	-	1,608	1,634	77
令和元年度	1,843	1,872	123	13	12	8	13	-	1,572	1,608	41
2	1,961	1,885	199	12	5	15	12	-	1,679	1,632	88
3	1,847	1,901	145	8	13	10	8	-	1,610	1,619	79
4	1,797	1,791	151	14	12	12	14	-	1,548	1,554	73

年	家 事 審 判 事 件							
	新 受							
	家事事件手続法別表第一審判事項のうち							
	子の氏の変更についての許可	養子縁組についての許可	利益相反行為についての特別代理人の選任	後見開始、保佐開始または補助開始	相続放棄の申述の受理	家事事件手続法別表第二審判事項	戸籍法の規定による事件	その他
平成29	325		1	21	87	551	37	26 630
30	252		0	20	73	596	14	30 623
令和元	291		1	22	55	503	38	25 637
2	294		0	24	75	574	36	26 650
3	211		1	5	83	553	33	28 696
4	161		0	23	94	512	35	26 697

年	家 事 調 停 事 件												共 助	雑
	新 受	既 済	未 済	新 受										
				夫婦同居・協力扶助	親権者の指定または変更	扶養に関する処分	遺産の分割に関する処分	婚姻中の夫婦間の事件	離 縁	婚姻外の男女間の事件	家事事件手続法第277条に掲げる事項	その他	新 受	新 受
平成29	213	207	95	－	7	1	18	70	－	－	6	111	6	58
30	201	229	67	－	5	1	17	67	4	－	3	104	13	53
令和元	199	196	70	－	10	0	21	65	－	－	5	98	10	47
2	219	197	92	－	5	1	14	66	2	－	3	128	9	39
3	180	220	52	－	10	0	8	62	1	－	3	96	6	40
4	172	161	63	－	13	0	18	49	2	－	5	85	10	42

資料：金沢家庭裁判所

1 1 6．検察事件

年	受 理 人 員			既 済 人 員						未済人員
	総 数	旧 受	新 受	総 数	起 訴	起訴猶予	その他の 不起訴	中 止	他へ 送致	
平成29年	1,504	43	1,461	1,462	511	750	78	－	123	42
30	1,244	42	1,202	1,216	452	600	46	2	116	28
令和元年	1,163	28	1,135	1,107	398	538	40	1	130	56
2	1,168	56	1,112	1,142	457	482	44	－	159	26
3	1,092	26	1,066	1,035	420	466	38	－	111	57
4	997	57	940	935	327	453	43	－	112	62

資料：金沢地方検察庁

※小松市、加賀市、能美市および川北町の数字である

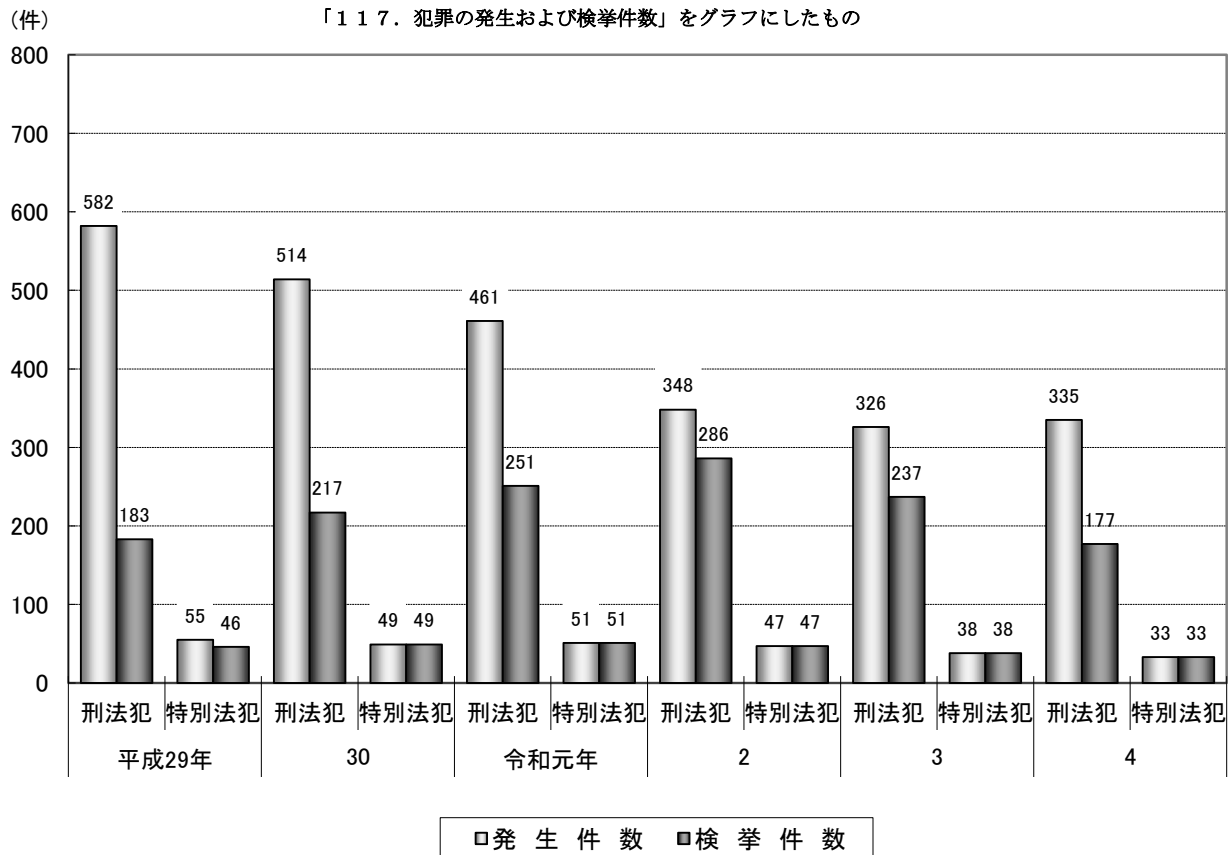
1 1 7．犯罪の発生及び検挙件数

年 ・ 罪 種		発 生 件 数	検 挙 件 数
平成29年	刑法犯	582	183
	特別法犯	55	46
30	刑法犯	514	217
	特別法犯	49	49
令和元年	刑法犯	461	251
	特別法犯	51	51
2	刑法犯	348	286
	特別法犯	47	47
3	刑法犯	326	237
	特別法犯	38	38
4	刑法犯	335	177
	特別法犯	33	33
令和4年			
凶 悪 犯		0	0
	殺人	0	0
	強制的性交等	0	0
	放火	0	0
	強盗	0	0
粗 暴 犯		49	38
	暴行	30	24
	傷害	16	13
	脅迫	2	1
	恐喝	1	0
窃 盗		203	101
知 能 犯		37	13
	詐欺	36	13
	横領	1	0
	偽造	0	0
	贈収賄	0	0
	背任	0	0
風 俗 犯		5	5
	賭博	0	0
	強制ワイセツ	3	3
	公然ワイセツ	2	2
	その他	0	0
そ の 他		41	20
	公務執行妨害	6	6
	その他	35	14
特 別 法 犯		33	33

資料：小松警察署

犯罪の発生および検挙件数

「117. 犯罪の発生および検挙件数」をグラフにしたもの



資料：小松警察署

118. 少年犯罪検挙人員

年	刑 法 犯			不 良 行 為		
	計	男	女	計	男	女
平成29年	12	11	1	224	146	78
30	12	9	3	175	121	54
令和元年	13	12	1	146	105	41
2	10	8	2	154	130	24
3	18	15	3	151	121	30
4	16	13	3	178	135	43

資料：小松警察署

119. 交通事故発生状況

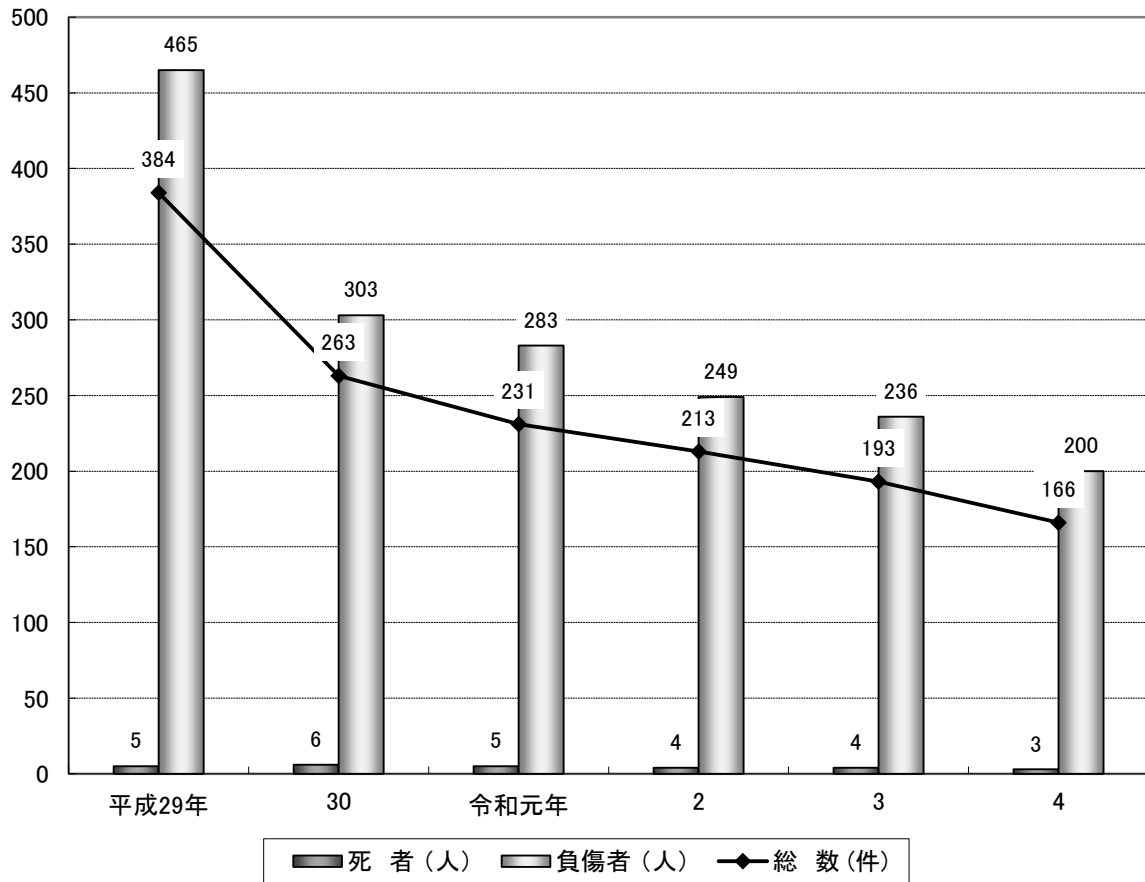
年	総 数	死 者	負傷者	車両 台数	免許 人口
	(件)	(人)	(人)	(台)	(人)
平成29年	384	5	465	90,827	75,658
30	263	6	303	91,493	75,826
令和元年	231	5	283	91,932	75,905
2	213	4	249	91,993	75,809
3	193	4	236	91,912	75,766
4	166	3	200	92,079	75,672

資料：小松警察署、石川運輸支局

交通事故発生状況

(人、件)

「119. 交通事故発生状況」をグラフにしたもの



資料：小松警察署

120. 交通事故態様別発生状況

態 様 別		平成29	30	令和元	2	3	4
人 対 車 両	正面衝突	40	34	29	28	27	17
	追突	20	18	4	6	4	8
	進行中	131	86	70	58	59	51
	その他	129	71	74	79	61	49
	出 合 頭	1	0	0	0	1	3
	追越追抜時	3	0	1	1	0	0
	すれ違い時	4	4	8	6	7	6
	左 折 時	11	13	15	13	7	5
	右折	6	10	5	2	3	4
	右折直進	30	17	18	15	17	14
	その他	3	0	1	0	3	0
車両相互	工作物等衝突	1	0	1	0	1	0
	路外逸脱	-	0	0	0	0	0
	転 倒	1	1	0	0	0	1
	その他	-	0	0	0	0	0
踏 切		-	0	0	0	0	0
合 計		384	263	231	213	193	166

資料：小松警察署

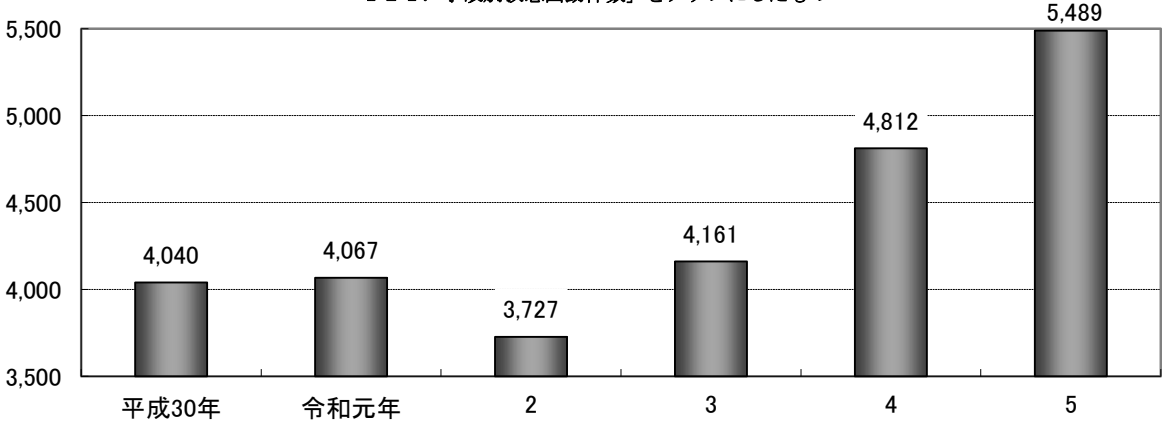
1 2 1．事故別救急出動件数

年	総 数	火災	自然災害	水難	交通	労働災害	運動競技	一般負傷	加害	自損行為	急病	その他
平成30年	4,040	15	1	4	372	34	24	643	13	25	2,536	373
令和元年	4,067	7	0	7	328	31	27	612	11	22	2,593	429
2	3,727	12	0	2	278	24	20	586	10	40	2,318	437
3	4,161	7	2	5	237	37	12	691	16	30	2,549	575
4	4,812	7	6	3	261	35	19	739	12	27	3,153	550
5	5,489	17	0	6	322	48	21	931	9	43	3,495	597

資料：消防本部

救急出動件数

「1 2 1．事故別救急出動件数」をグラフにしたもの



資料：消防本部

1 2 2．消防施設

各年4月1日現在

年	職員数 人	自 動 車									その他の ポンプ
		総 数	ポンプ車	タンク車	救急車	指令車	梯子車	化学車	救助車	その他	
平成29年	135	29	5	2	4	2	2	1	1	12	2
30	135	29	5	2	4	2	2	1	1	12	2
31	133	26	5	2	5	2	2	0	1	7	2
令和2年	133	26	5	2	5	2	1	0	1	10	0
3	137	25	5	2	5	2	1	0	1	9	0
4	133	25	5	2	5	2	1	0	1	9	0
5	133	27	5	2	5	2	1	0	1	11	0

資料：消防本部

1 2 3．焼失面積及び損害額

年	建 築 物			山林・原野		車輛火災 損害金額 (千円)	その他の火 災損害金額 (千円)
	焼損面積 (㎡) (焼損表面積)	焼損 棟数	損害金額 (千円)	焼損面積 (a)	損害金額 (千円)		
平成29年	484 (1)	10	9,327	-	-	917	4
30	239 (7)	13	13,286	-	-	800	-
令和元年	202 (9)	9	17,106	-	-	-	-
2	750 (57)	12	30,330	-	-	2,848	-
3	1,001 —	13	52,354	-	-	30	-
4	79 —	6	3,561	0.6	-	12	1,582
5	522 —	14	51,877	-	-	572	300

資料：消防本部

1 2 4．原因別火災発生件数

出火原因	平成29	30	令和元	2	3	4	5
計	13	16	9	10	9	9	18
たばこ	4	2	-	2	2	1	2
こんろ	1	-	-	-	1	1	1
かまど	-	-	-	-	-	-	-
風呂かまど	-	-	-	-	-	-	-
炉	-	1	-	-	-	-	-
焼却炉	-	-	-	-	-	-	-
ストーブ	1	-	1	3	-	-	2
こたつ	-	-	1	-	-	-	-
ボイラー	-	-	1	-	-	-	-
煙突・煙道	-	-	-	-	-	-	-
排気管	2	-	1	1	-	-	1
電気機器	-	1	1	-	-	-	2
電気装置	1	1	-	-	1	-	2
電灯・電話等の配線	1	2	-	2	-	-	-
内燃機関	-	-	-	1	-	-	1
配線器具	-	-	-	-	-	1	-
火あそび	-	-	-	-	-	-	-
マッチ・ライター	-	-	-	-	-	1	-
たき火	-	-	-	-	-	-	-
溶接機・切断機	-	1	1	-	-	-	-
灯火	-	-	-	-	-	-	1
衝突の火花	-	-	-	-	-	-	-
取灰	-	1	-	-	-	1	-
火入れ	-	-	-	-	-	1	1
放火	2	1	2	-	1	-	-
放火の疑い	-	1	-	-	1	-	-
その他	1	4	-	-	-	3	3
不明	-	1	1	1	3	-	2

資料：消防本部

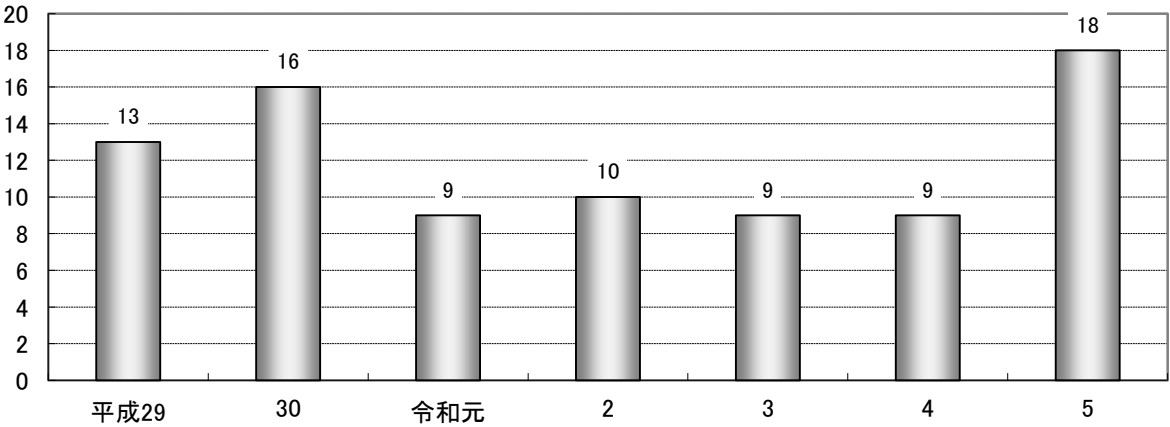
1 2 5．用途別火災発生件数

出火場所	平成29	30	令和元	2	3	4	5
計	13	16	9	10	9	9	18
建物火災	8	11	9	7	8	6	11
住宅	4	3	4	4	5	2	6
併用住宅	-	-	1	-	1	-	1
共同住宅	-	-	1	1	1	1	1
劇場	-	-	-	-	-	-	-
公会堂・集会場	-	-	-	-	-	-	-
キャバレー	-	-	-	-	-	-	-
遊技場	-	-	-	-	-	-	-
料理店	-	-	-	-	-	-	-
飲食店	1	-	-	-	-	-	-
物品販売店舗	-	-	-	-	-	-	-
旅館	-	-	-	-	-	-	-
病院	-	-	-	-	-	-	-
社会福祉施設	-	1	-	-	-	-	-
幼稚園	-	-	-	-	-	-	-
学校	-	-	-	-	-	-	-
図書館	-	-	-	-	-	-	-
特殊浴場	-	-	-	-	-	-	-
公衆浴場	-	-	-	-	-	-	-
停車場	-	-	-	-	-	-	-
神社・寺院	-	-	-	-	-	-	-
工場・作業場	1	4	3	-	1	1	2
駐車場	-	-	-	-	-	-	-
航空機格納庫	-	-	-	-	-	-	-
倉庫物置	2	2	-	1	-	2	-
事務所	-	-	-	-	-	-	-
文化財	-	-	-	-	-	-	-
その他の建物	-	1	-	1	-	-	1
林野火災	-	-	-	-	-	1	-
車両火災	4	5	-	3	1	1	3
船舶火災	-	-	-	-	-	-	-
航空機火災	-	-	-	-	-	-	-
その他の火災	1	-	-	-	-	1	4

資料：消防本部

火災発生件数

「1 2 4．原因別火災発生件数」をグラフにしたもの



資料：消防本部