

令和8年度 小松市水防本部, 災害対策本部 組織・機能図 (1/2)

○ 情報収集・検討

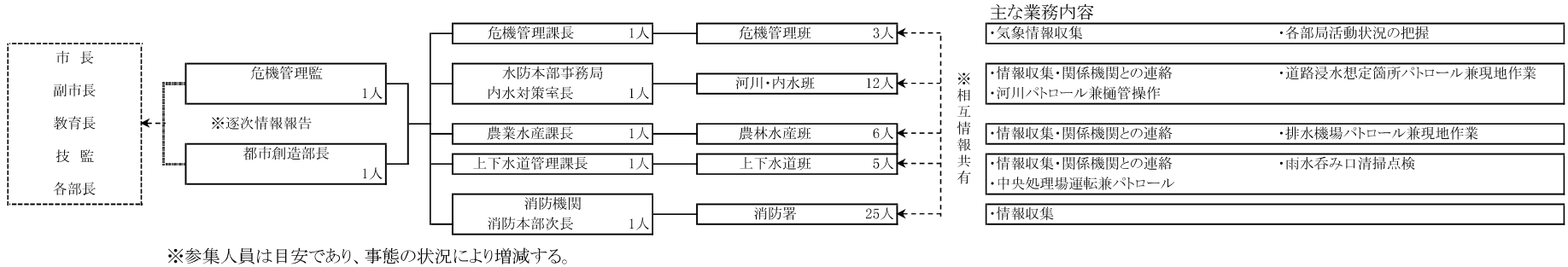
各課当番職員 (各部、水防にかかわる当番職員による気象情報等の情報収集・被害報告・注意配備に向けた準備)

※各所属課長及び当番職員により対応

○ 注意配備体制【警戒レベル1 水防団待機水位(目安 埴田水位 2.0m)】、警戒配備準備体制

危機管理監、都市創造部長以下 58人(※) (各部、水防に関わる当番職員による必要最小人員での体制)

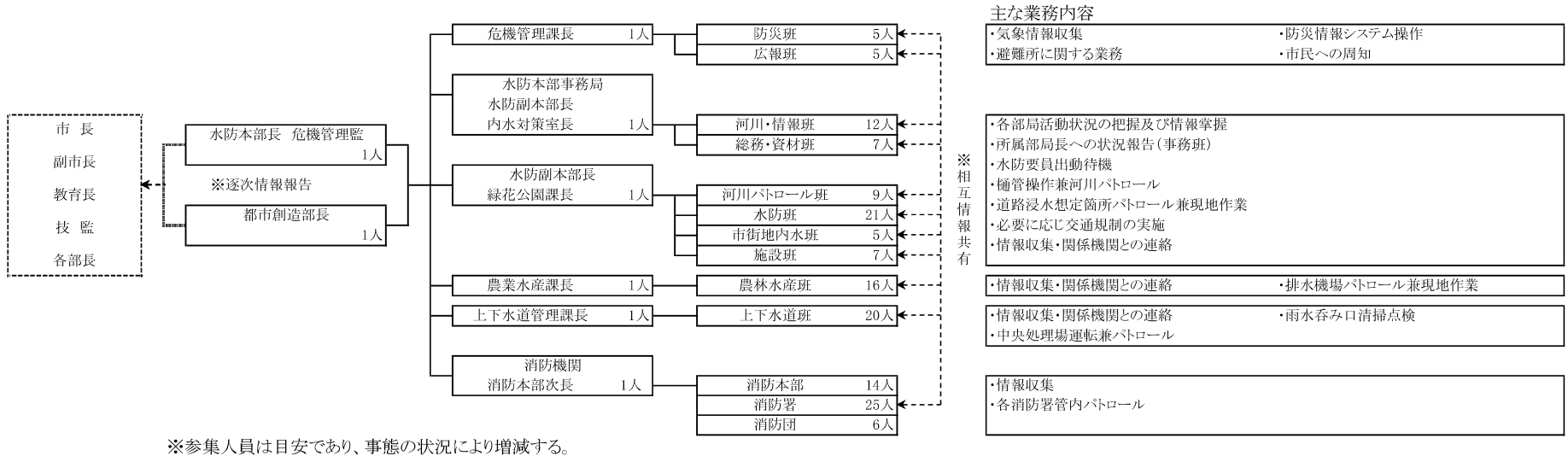
※各部署長は状況の推移により適時参集



○ 警戒配備体制【警戒レベル2 氾濫注意水位(目安 埴田水位 2.5m)】

水防本部長以下 160人(※) (各部、水防に関わる所要の人員を持ってあたる体制)

※各部署長は状況の推移により適時参集



令和8年度 小松市水防本部, 災害対策本部 組織・機能図 (2/2)

○ 第1次配備体制(災害対策本部体制) 【警戒レベル3 避難判断水位(目安 埴田水位 4.2m)】



○ 第2次配備体制 【警戒レベル4 氾濫危険水位(目安 埴田水位 4.6m)】 全職員体制