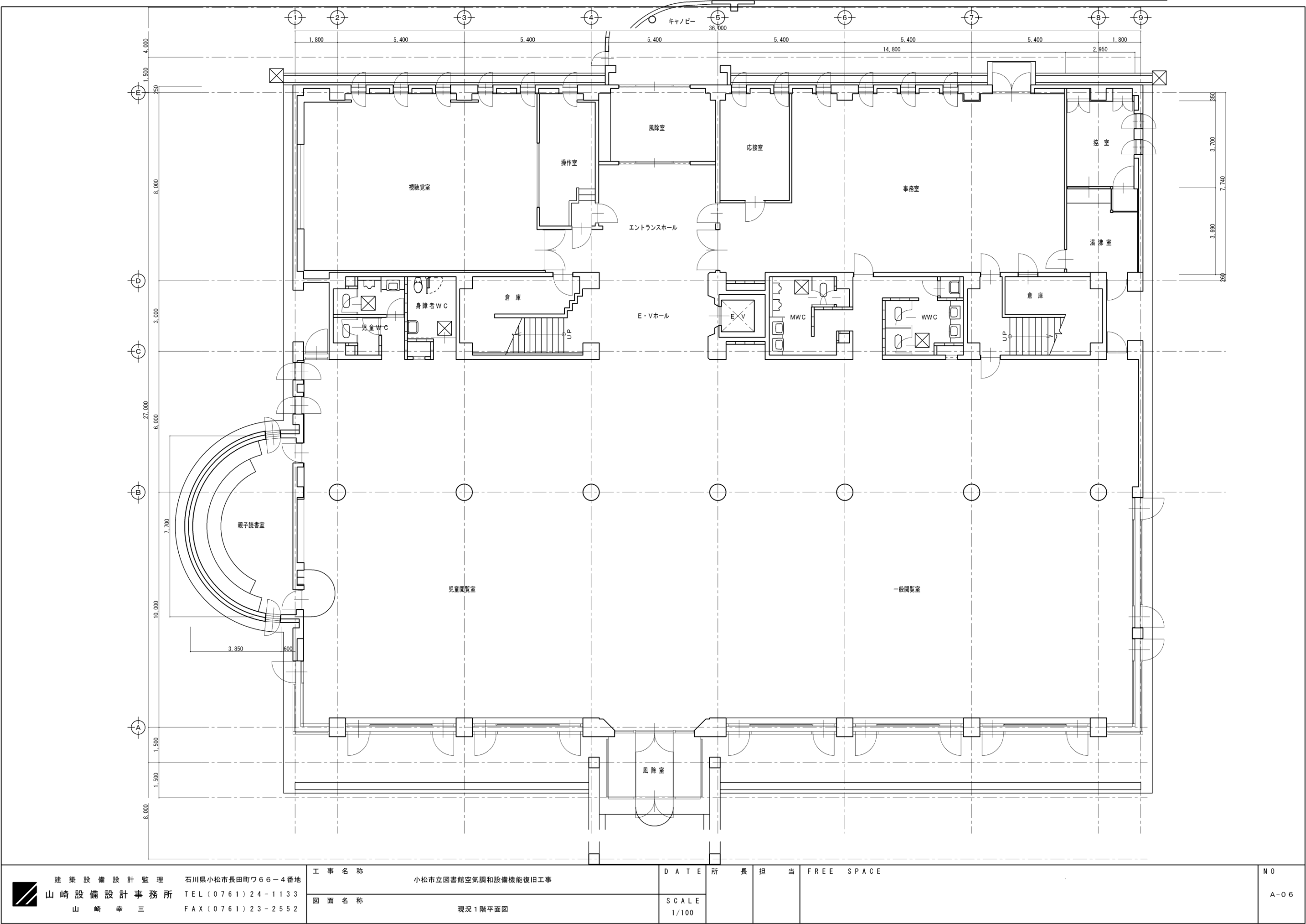
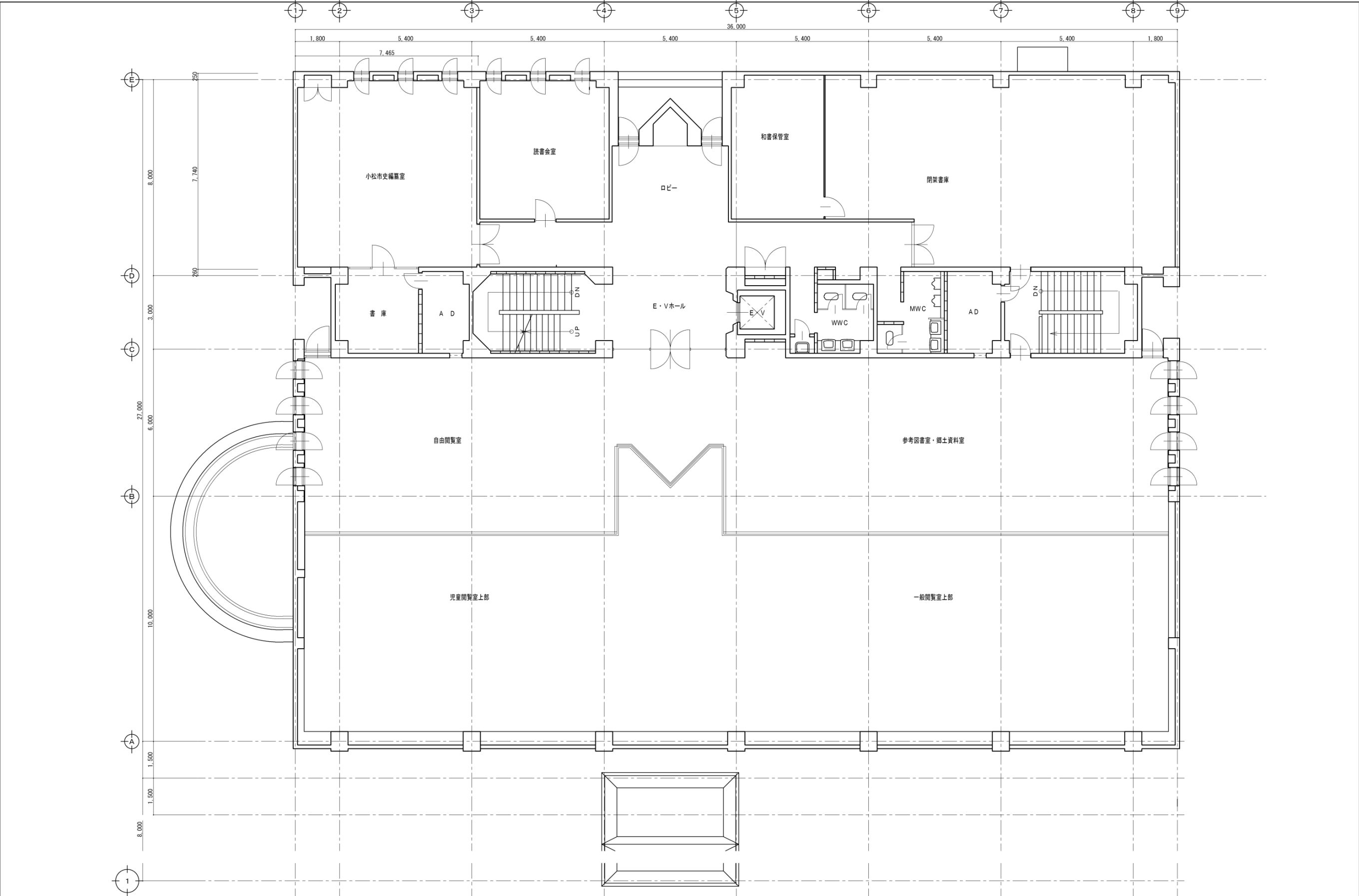


【小松市立図書館平面図】

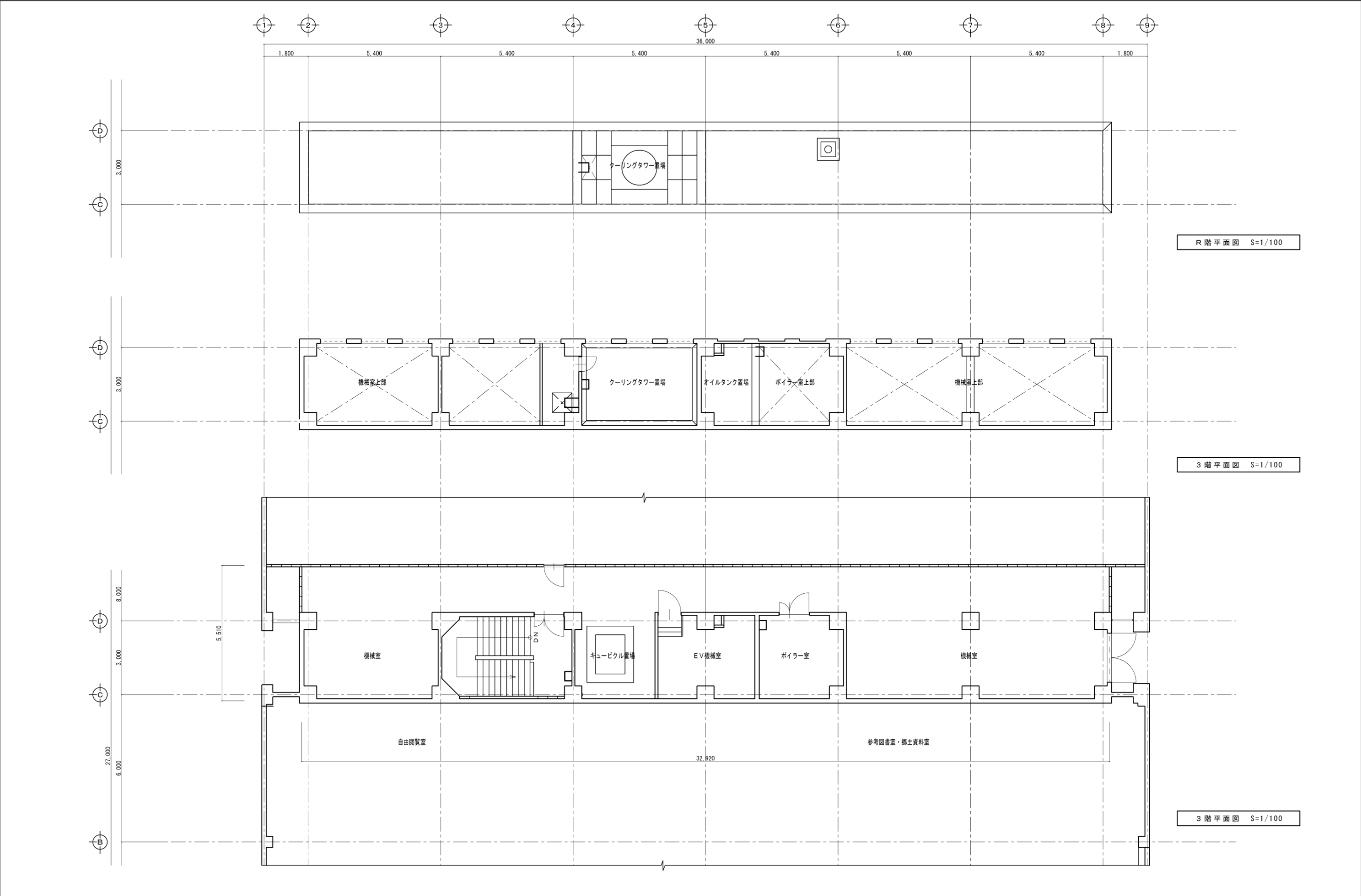


【小松市立図書館平面図】



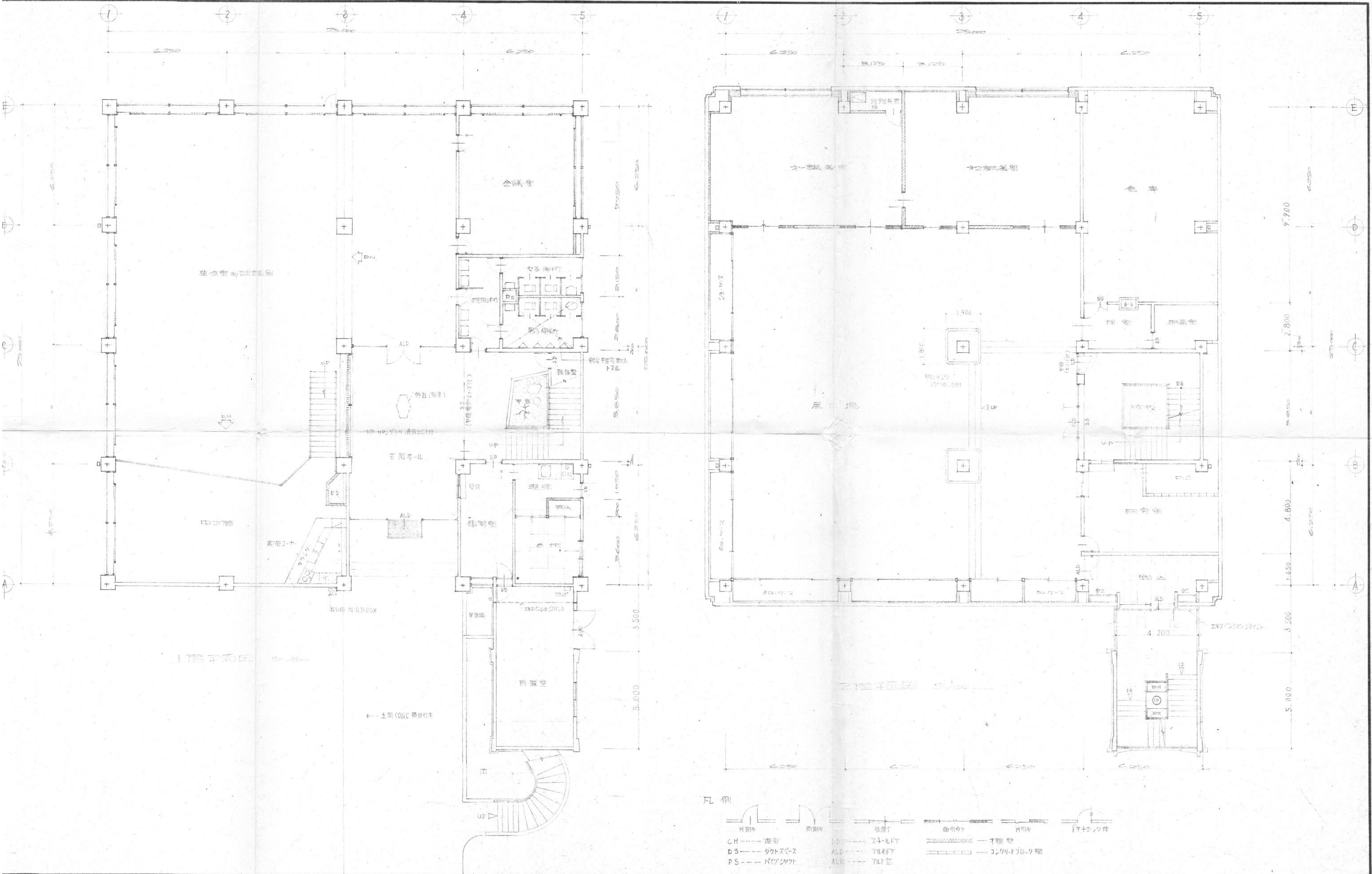
<div>建築設備設計監理 山崎設備設計事務所 山崎幸三</div>	<div>石川県小松市長田町766-4番地 TEL(0761)24-1133 FAX(0761)23-2552</div>	工事名称 小松市立図書館空調和設備機能復旧工事		DATE	所長担当	FREE SPACE	NO A-07
		図面名称 現況2階平面図		SCALE 1/100			

【小松市立図書館平面図】



<div>建築設備設計監理 山崎設備設計事務所 山崎幸三</div>	石川県小松市長田町766-4番地 TEL(0761)24-1133 FAX(0761)23-2552	工事名称	小松市立図書館空調設備機能復旧工事			DATE	所長担当	FREE SPACE	NO A-08
		図面名称	現況3・R階平面図			SCALE 1/100			

【小松市立博物館平面図】



昭和44年8月

工事

一級建築士事務所 株式会社 浦 建築研究所 一級建築士 第06665号 浦 清

設計

製図

標

題

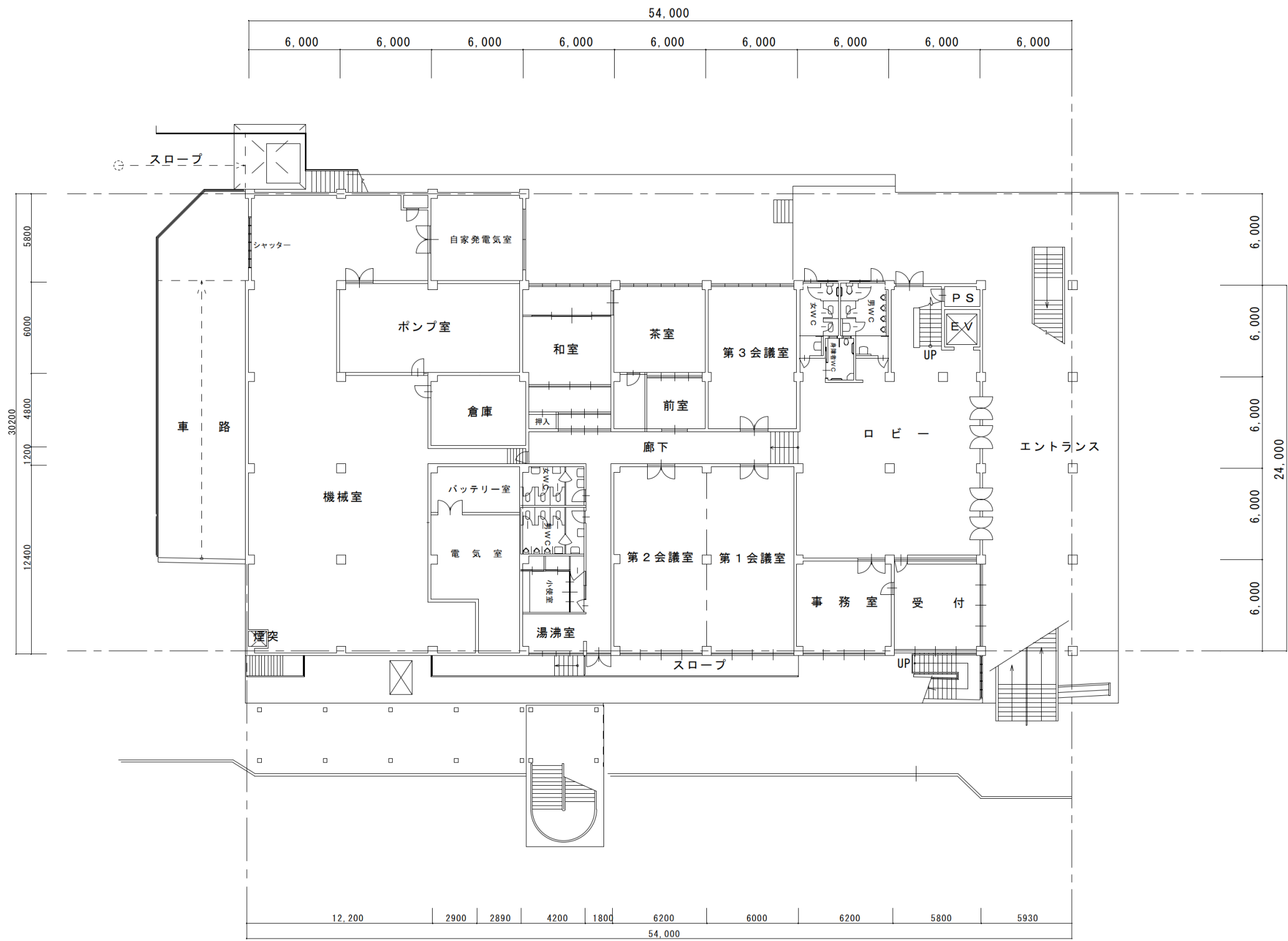
1.2階平面図

図

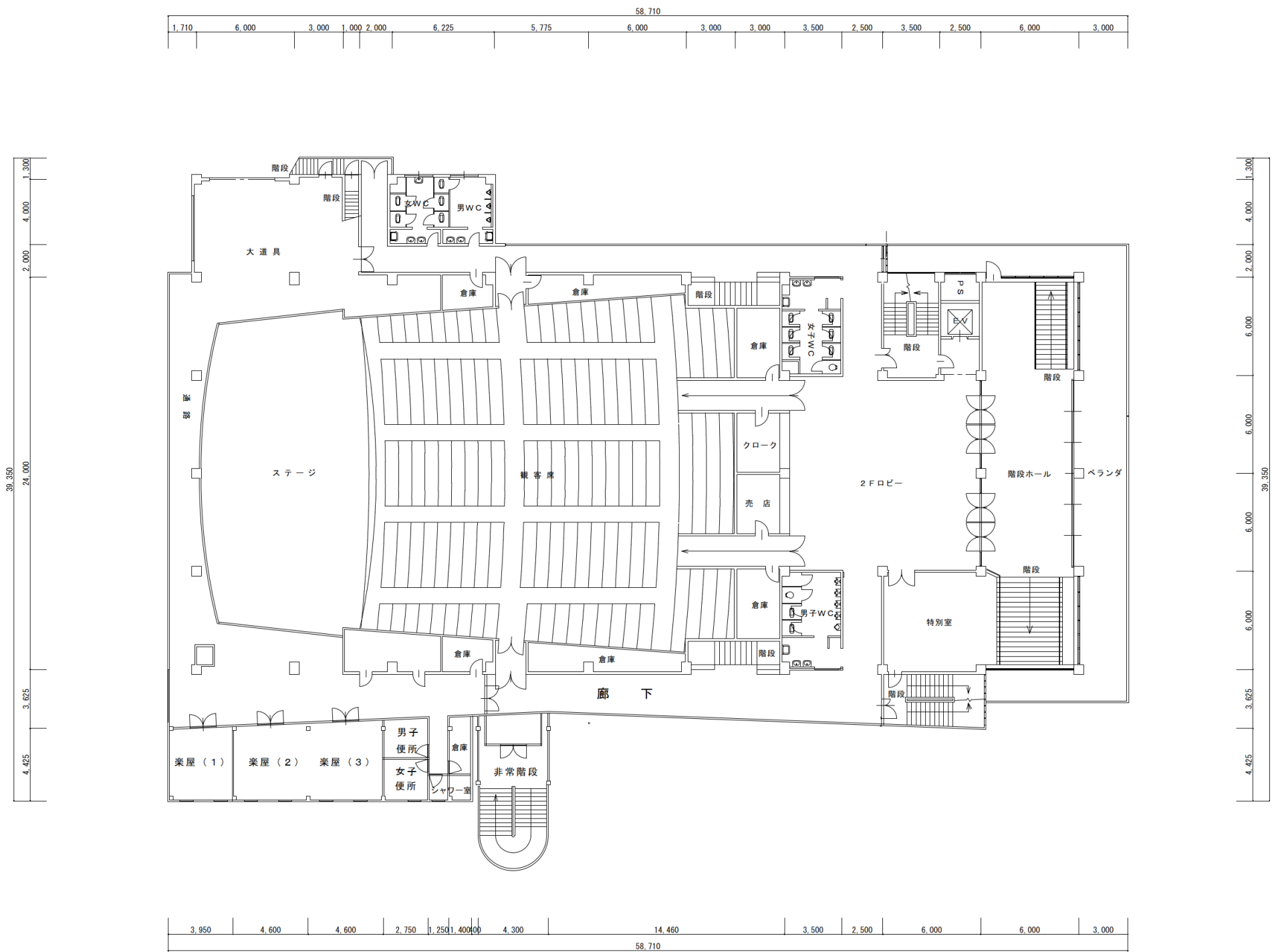
番

【小松市立博物館平面図】

【小松市公会堂平面図】

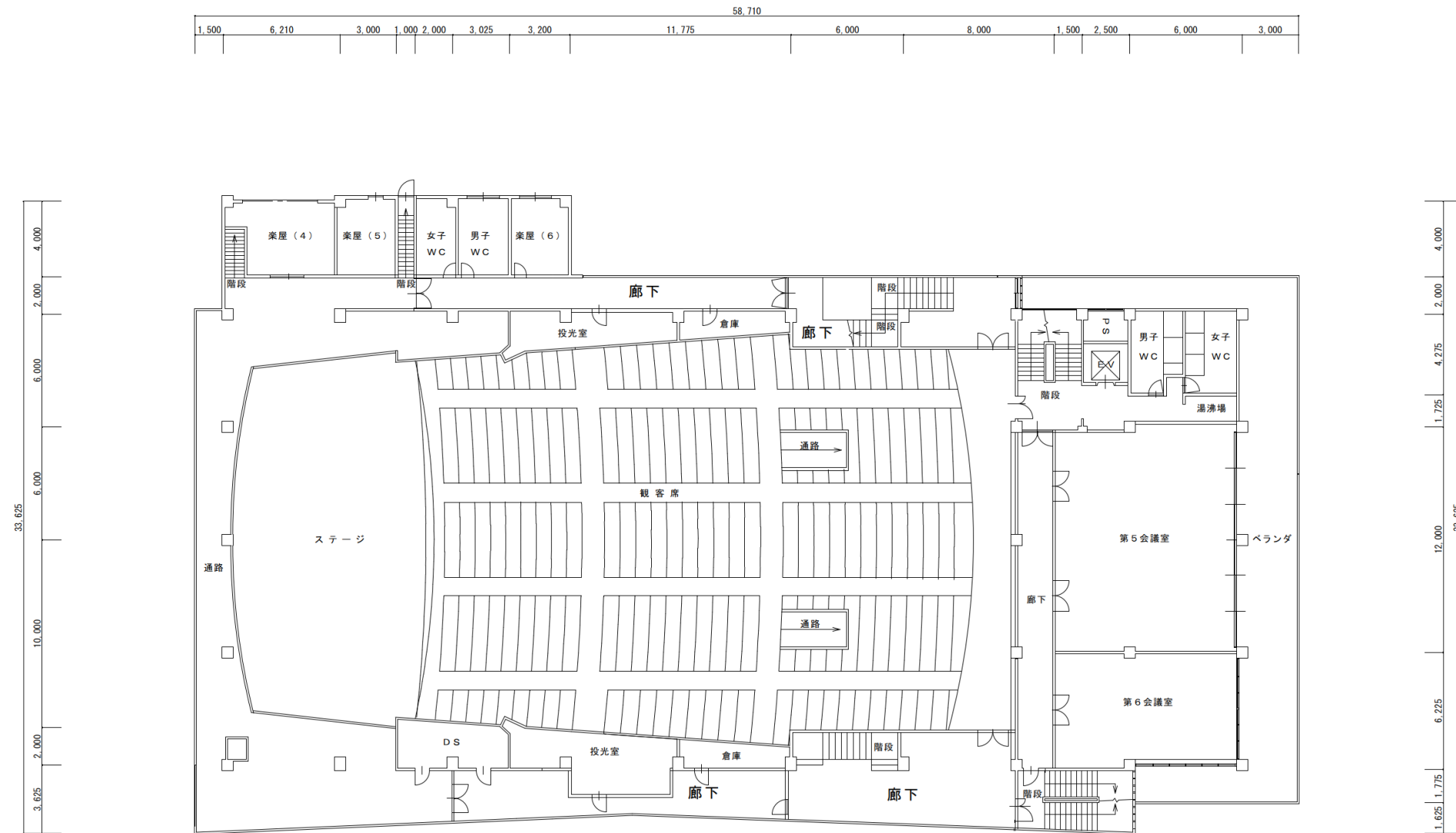


【小松市公会堂平面図】

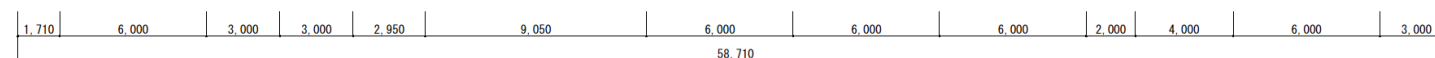




【小松市公会堂平面図】

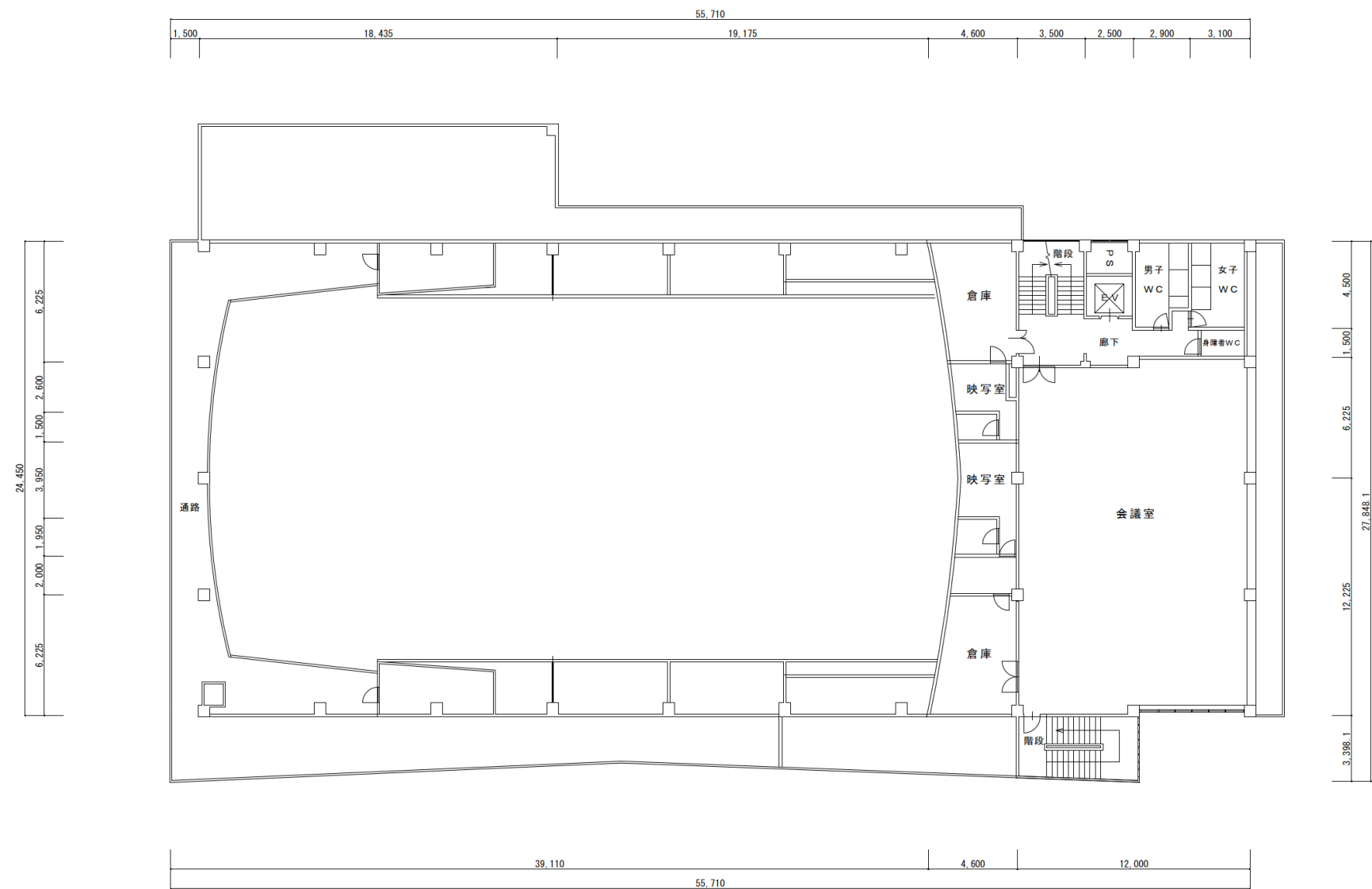


3 階平面図 1/200



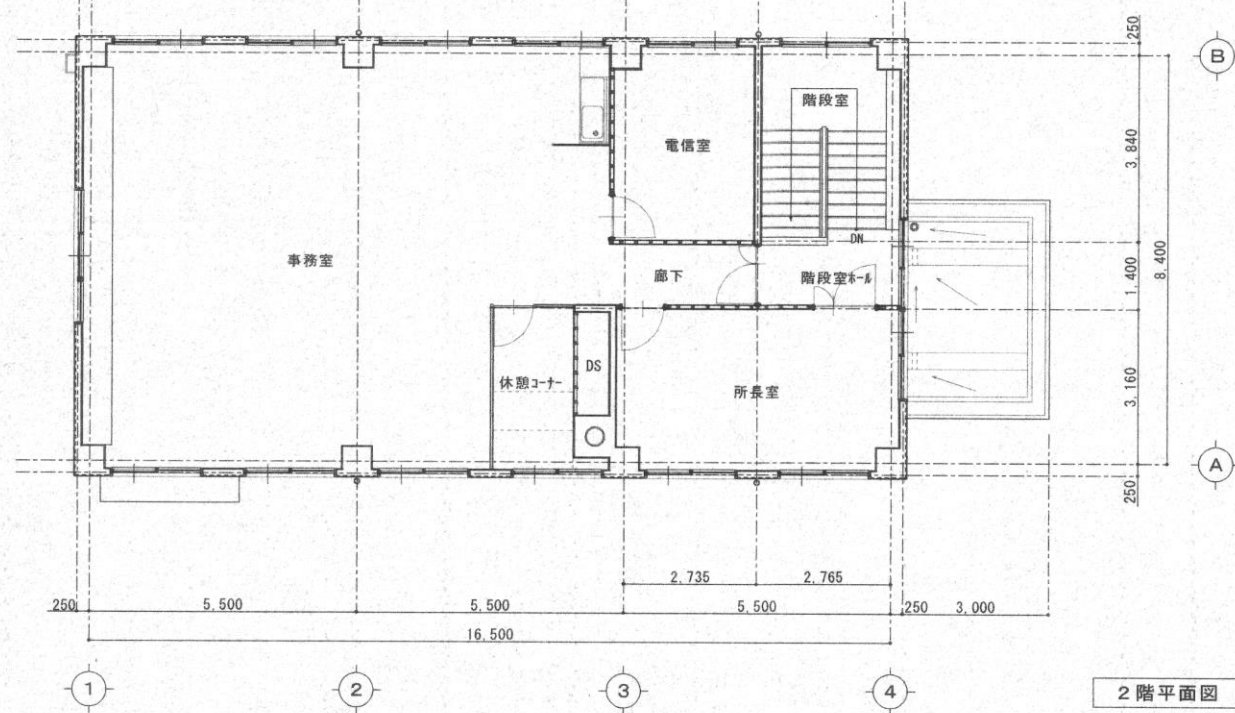
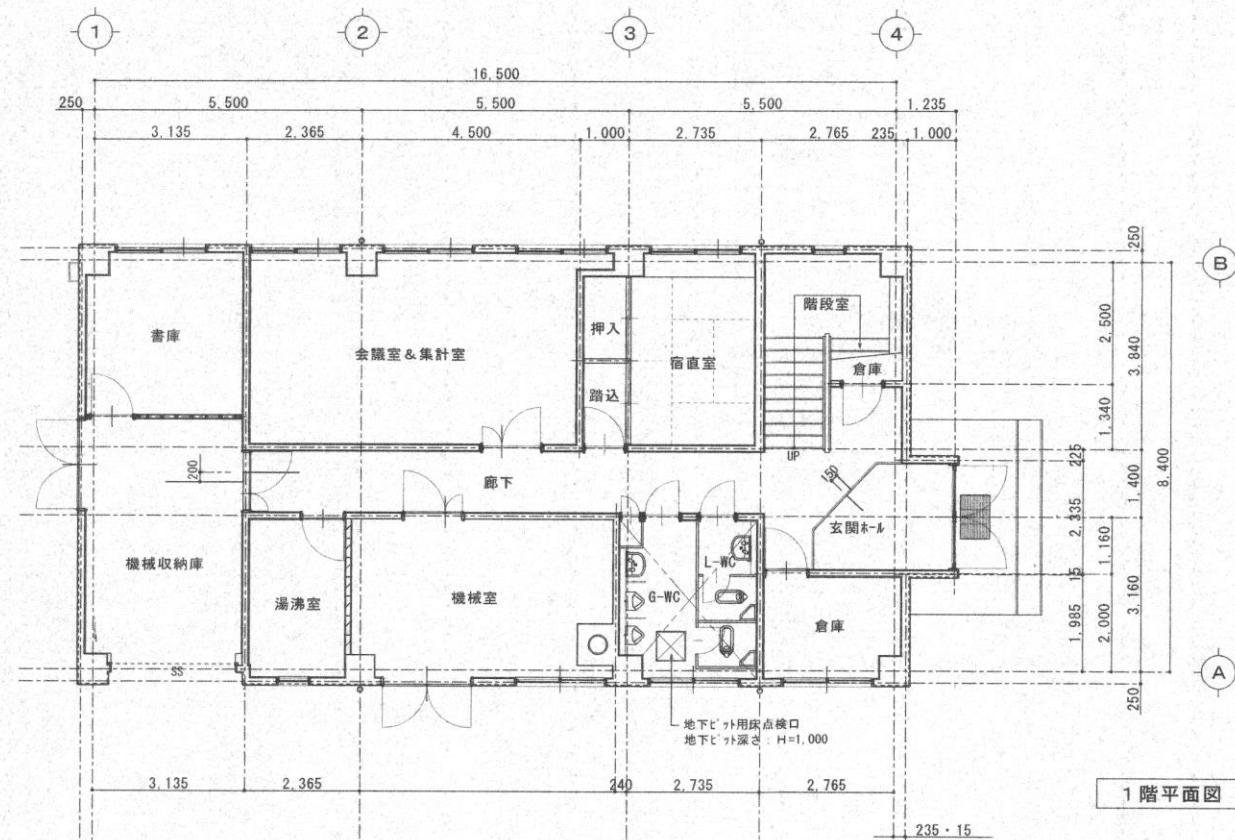


【小松市公会堂平面図】



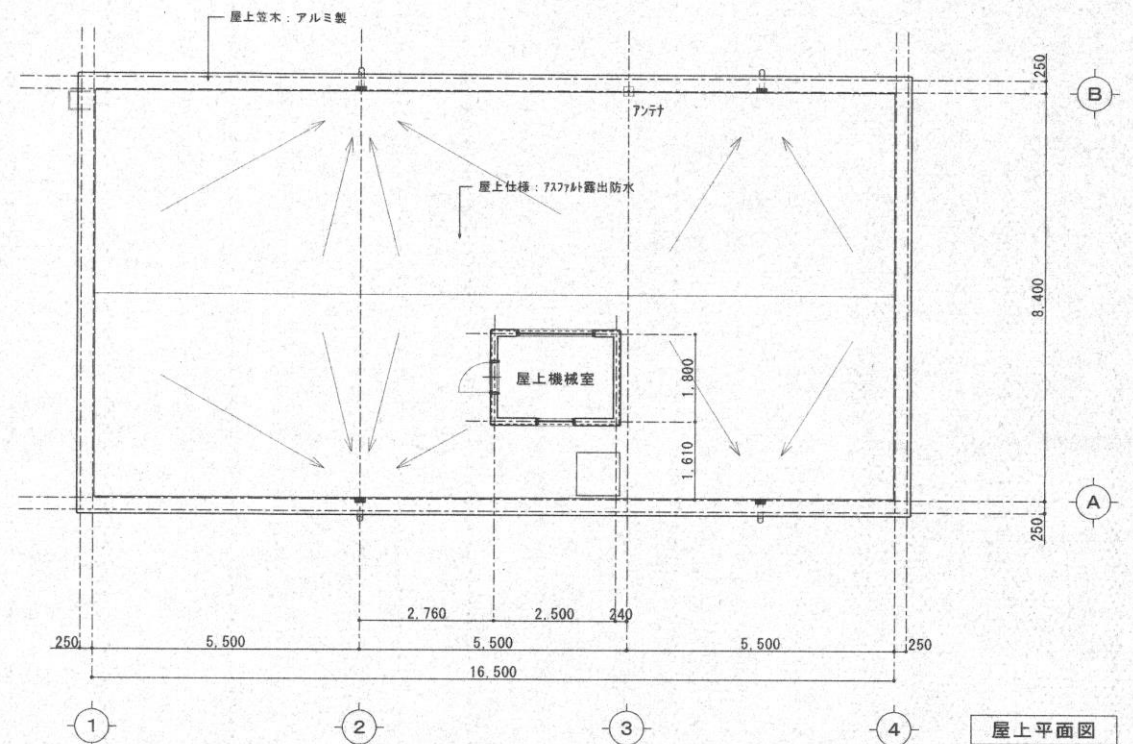
4 階平面図 1 : 200

【教育研究センター平面図】



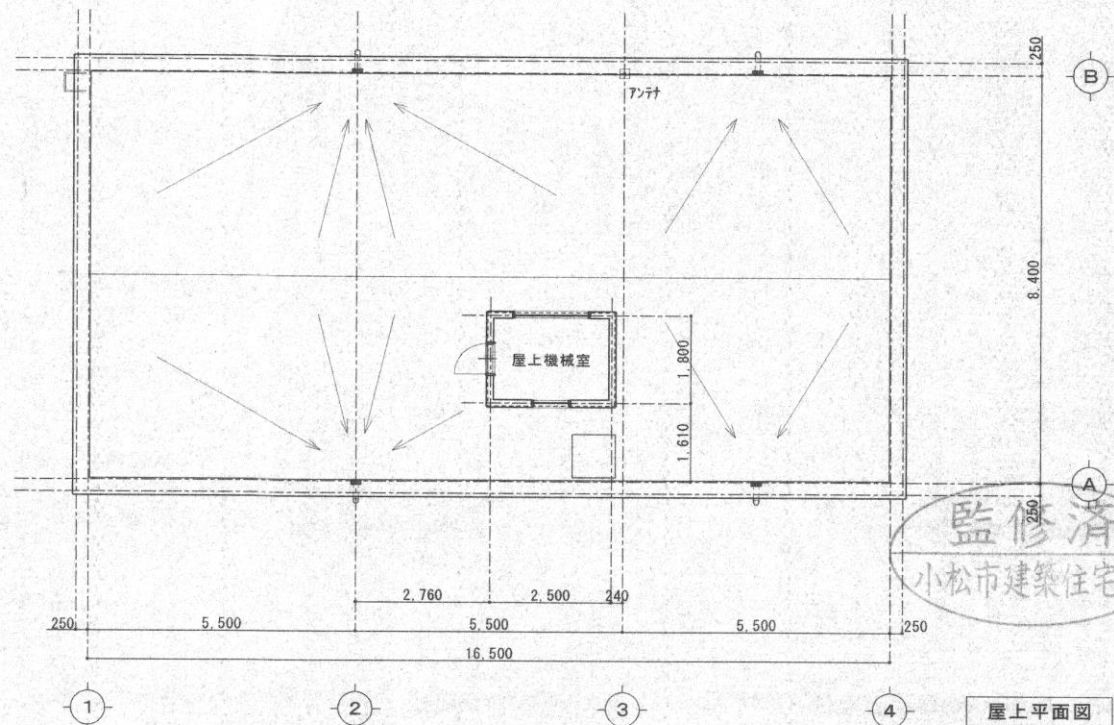
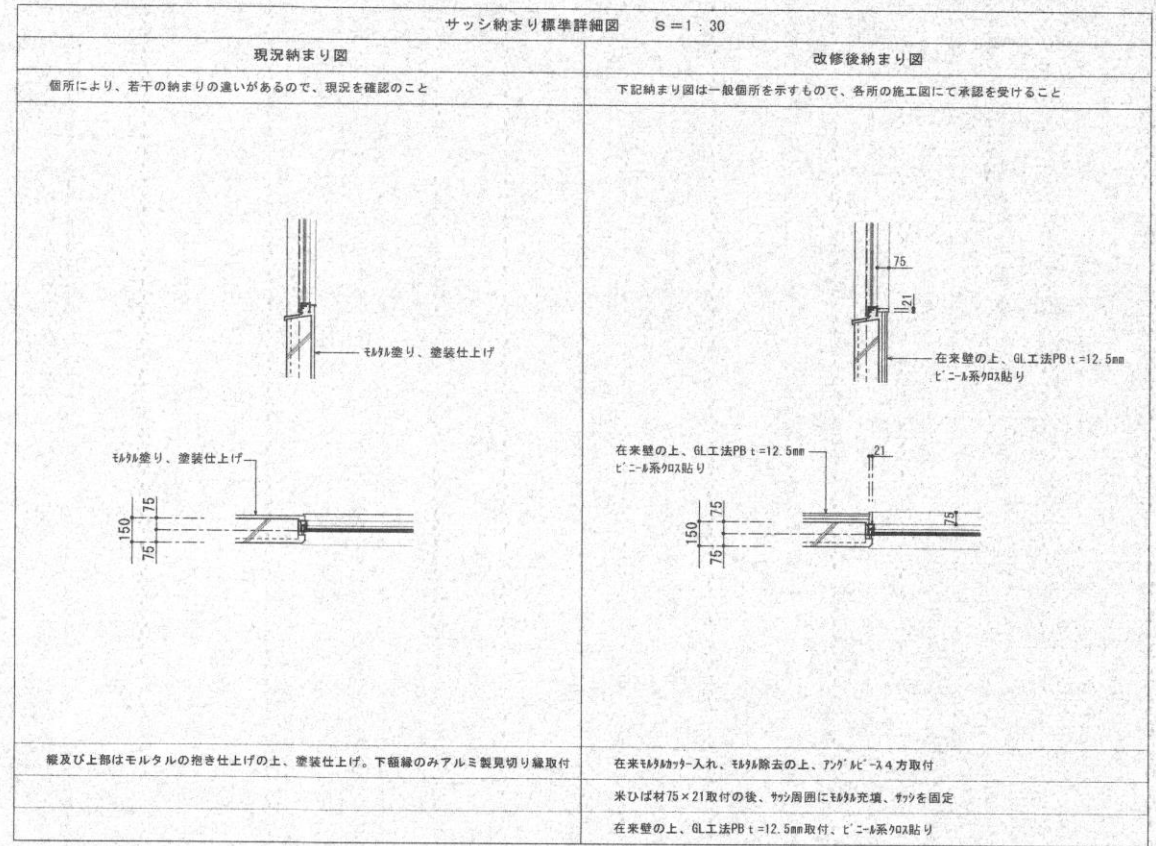
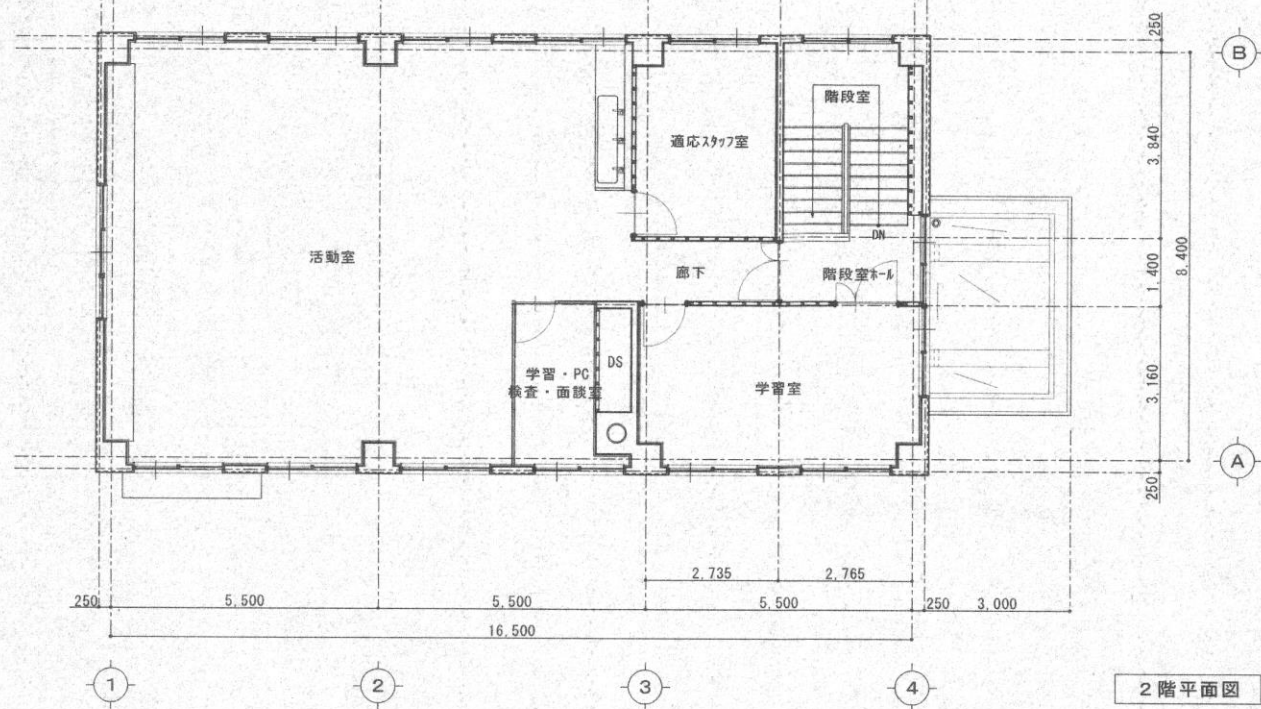
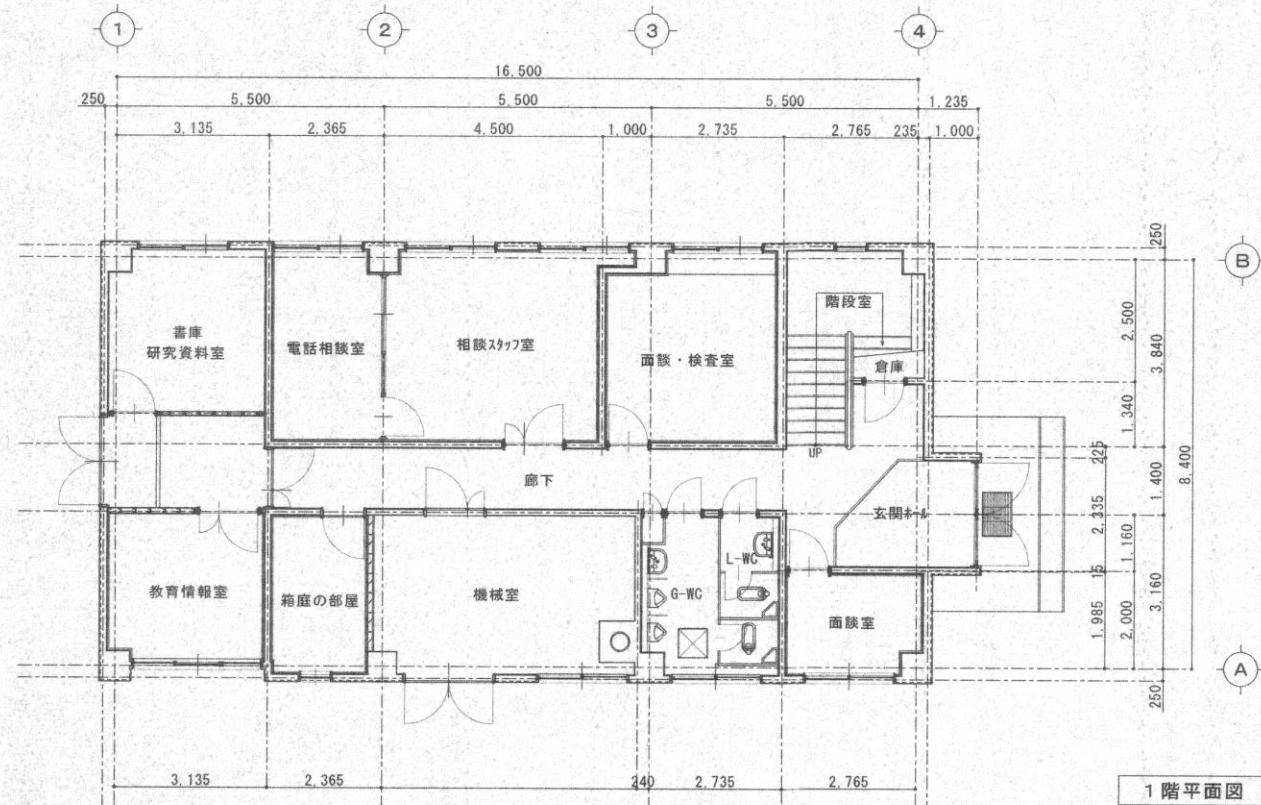
床面積&建築面積 (㎡)			
	計算式	床面積	延べ床面積
1階床面積	$16.985 \times 8.900 + 1.000 \times 2.350 =$	153.516	
2階床面積	$17.000 \times 8.900 =$	151.300	
塔屋床面積	$2.500 \times 1.800 =$	4.500	
延べ床面積		309.316	309.32
建築面積	$151.300 + 2.000 \times 2.500 =$	156.300	156.30

監修済  
小松市建築住宅課





【教育研究センター平面図】



監修 清  
小松市建築住宅課