

高齢者福祉サービス

◎家族介護用品助成券の支給
対象 在宅(ケアハウス、グループホーム、有料老人ホーム含む)で介護用品が必要な次の①②の要件を満たす人
 ①要介護3以上 ②入院・施設入所していない
助成券の額 1枚900円(年間最大60枚。4月～9月分、10月～翌年3月分の2期に分けて交付)
 ◎訪問理美容サービス
対象 理美容室に行くことが困難で、上記の①②の要件を満たす人
利用料 1回1,000円(年間最大3回)
 ◎寝具乾燥消毒サービス
内容 掛布団、敷布団、毛布の3点1セットで丸洗いをします。
対象 上記の①②の要件を満たす人
利用料 1回1,500円(年間最大2回)
 ◎はり・きゅう・マッサージ費の助成
対象 70歳以上の人、65歳以上で身体障害者手帳1～3級または療育手帳を所持している人
助成金額 1回1,000円(年間最大18回)
申請方法 申請者の本人確認書類を持参し、下記窓口で即日交付。もしくは電話、FAX、郵送またはこまつ電子申請サービスから申請(助成券は後日郵送)
申請場所 長寿介護課、駅前行政サービスセンター、南支所
そのほか 助成券は市内の登録店舗でのみ利用できます。
申請先 〒923-8650 小馬出町91 長寿介護課 ☎24・8053 FAX 23・3243

医療・福祉

参加無料！フレイル測定会

とき 4月30日(木)13時30分～、14時30分(各50分)
ところ 第一コミセン
対象 要介護認定を受けていない65歳以上の市民
定員 各40人(先着順)
申し込み 4月23日(木)までに申し込みフォームからまたは電話
申込先 丸内・芦城高齢者総合相談センター ☎23・5225
 ☎長寿介護課 ☎24・8168

手話入門講座

とき 5月13日～11月4日の毎週(水)13時30分～15時(全23回)
ところ 第一コミセン
対象 18歳以上で市内在住または市内に通勤・通学する人
定員 15人程度(先着順)
参加費 無料(別途テキスト代4,290円)
申し込み 4月30日(木)までに申込書(市ホームページからダウンロード可)をFAXまたはメール
申込先 ふれあい福祉課 ☎24・8052 FAX 23・0294 syuwa@city.komatsu.lg.jp

マイナンバーカードに関するお知らせ

マイナンバーカードに関する手続きは、市民課以外でもできます。

	市民課、駅前行政サービスセンター、南支所	小松今江郵便局・イオンモール新小松内郵便局
電子証明書の新規発行・更新 暗証番号の再設定	○	○
カード本体の更新・申請・受け取り・代理人などによる手続き	○	×

市民課窓口は事前のWEB予約がおすすです。当日予約も可能です(電話予約不可)。市ホームページで予約手順や来庁時の発券方法、留意事項を必ず読んでください。
 ☎市民課マイナンバー担当 ☎24・8226

広報こまつ紙面リニューアル

5月号から「くらしのかんづめ」と「文化ガイド」が一つになり、市の情報がまとまったページになります。また、4月から開設の市準公式ホームページ「ぐるっと!こまつ」とも連動したページになるため、スマートフォンからも紙面と同じ情報を閲覧することができます。サイトは4月1日(水)から公開です。

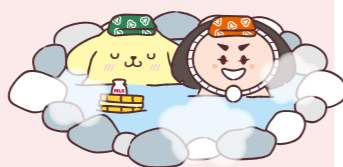
☎広報秘書課 ☎24・8016

「ぐるこま」の詳細情報は今月号の裏表紙をチェック!



令和8年度 湯ったりリシニアふれあい入浴助成

65歳以上の人の入浴料を1回につき220円(20回/年)助成します。
対象浴場 さくら湯、今江温泉元湯、ピュア涌泉寺、木場温泉総湯、角湯(休業中)
申請方法 ●令和7年度に湯ったりチケットを利用して対象浴場で助成を受けた人は、申請不要。4月中旬以降順次郵送します。●それ以外で券が必要な人は、電話またはこまつ電子申請サービスから申請(2～3週間以内に郵送します)
申請先 いきいき健康課 ☎24・8131



ひとり親への支援

◎高等職業訓練促進給付金等支給制度
ひとり親家庭の父または母が、専門的な資格を取得するために6カ月以上養成機関で修業する場合、4年を上限に月額7万500円～10万円(最終年は月額4万円増)を支給します。
 ※所得などによって対象にならない場合があります。事前面談が必要です。
対象資格 看護師、介護福祉士、保育士、理学療法士、作業療法士、社会福祉士、美容師など
 ◎自立支援教育訓練給付金支給制度
パソコン、医療事務などの講座を受講した場合、講座修了後に受講費用の6割相当額(上限20万円)を支給します。講座受講前に申請が必要です。
 ◎児童扶養手当額の改正
4月分(5月振込分)からの手当額は下表のとおりです。

区分	全部支給	一部支給※
児童1人	48,050円	48,040～11,340円
児童2人目以降の加算額	11,350円	11,340～5,680円

※前年の所得に応じて算出します。
 ☎子育て支援課 ☎24・8057

狂犬病予防注射と犬の登録

生後91日以上の犬は、県内の動物病院または飼い主宛てに送付したはがきに記載された会場で、狂犬病予防注射を受ける必要があります(はがき要持参)。未登録の犬は、注射会場または環境推進課で手続きをしてください。
新規登録料 3,000円/頭
集合注射料 4,000円/頭
 ◎犬には首輪を装着し、飼い主の明示をお願いします。
 ◎犬の死亡・転居などで登録内容に変更がある場合は、環境推進課までご連絡ください。
 ☎環境推進課 ☎24・8067

くらし

学用品費などの一部援助・奨学金のお知らせ

◎就学に必要な費用(学用品など)の一部を援助します
対象 経済的な理由により就学が困難と認められる、小松市立小・中・義務教育学校に通う児童・生徒の保護者
援助内容 学用品費などの一部
申し込み 各学校にある申請書(市ホームページからダウンロード可)に必要書類を添付して学校へ提出
 ◎小松市貸与型奨学金
対象 ①令和9年3月に高校など(本科)を卒業し、大学、短期大学、専修学校(専門課程で修業年限が2年以上に限る)に進学する予定の生徒 ②大学、短期大学、専修学校(専門課程で修業年限が2年以上に限る)に在学する学生
募集人数 6人
申請期間 4月1日(水)～6月26日(金)必着
貸与月額 次の金額を上限に、1万円単位で選択可 ●自宅通学:3万円 ●自宅外通学:5万円
そのほか 応募資格などの詳細は市ホームページをご覧ください。
 ☎学校教育課 ☎24・8126

国民年金の学生納付特例制度は毎年度申請が必要です

国民年金は20歳から加入することになりますが、学生は申請により納付が猶予される「学生納付特例制度」があります。学生証などを準備のうえ手続きしてください。
 前年度以前に申請済みではがき形式の申請書が届いた人は、必要事項を記入して返送するだけで手続きが完了します。
 また、24時間いつでもどこでもマイナポータルから簡単に申請することもできます。
 ☎小松年金事務所 ☎24・1791 医療保険課 ☎24・8060



人のうごき
令和8年3月1日現在

人口	104,559人(-105)
男	51,499人(-49)
女	53,060人(-56)
世帯	46,358世帯(-1)

()は対前月の増減

今月の税・料金の納期

4月納期の税・料金はありません。
 □座振替をおすすめしています。

市県民税 固定・都計税 森林環境税	軽自動車税	国民健康保険税	介護保険料	後期医療保険料	上下水道料金	下水道負担金
-------------------------	-------	---------	-------	---------	--------	--------

市税等納期カレンダーはこちら▶



春のエコアクション! マイバッグを使う習慣を

春は新生活が始まり、生活の見直しにぴったりの季節。まずは買い物で「マイバッグ」を使う習慣をつけましょう。使い捨てのレジ袋削減につながり、環境にも優しい選択です。



☎環境推進課 ☎24・8067

一部の施設名を省略表記しています

第一地区コミュニティセンター→第一コミセン
 園十郎芸術劇場うらら→うらら 小松サン・アビリティーズ→サン・アビ
 サイエンスヒルズこまつ→ヒルズ

ATAKA TERRACE リニューアルオープン

地域の食材を積極的に活用した飲食スペース、安宅をモチーフとしたオリジナル商品の販売、ドリンクバー、500冊規模の書架やキッズスペースが設置され、ゆっくり楽しめる空間となっています。



とき 4月1日(水)から
ところ 安宅町タ140-4 (「安宅の関」こまつ勤進帳の里)
☎ ATAKA TERRACE ☎ 21・6734 観光文化課 ☎ 24・8076



せせらぎ春のお花見ビュッフェ2026

春の旬食材をふんだんに使った期間限定のビュッフェを開催します。お花見気分を盛り上げるスイーツやドリンクの販売(テイクアウト)もあります。

とき 4月4日(土)~19日(日)11時~14時
※月曜日(定休)を除く
ところ・申込先 せせらぎの郷 ☎46・1988
☎ 農山村創生課 ☎24・8078



木場潟公園さくらまつりに出掛けよう

- ◎桜のライトアップ(中央園地、カヌー駐車場周辺)
とき 4月12日(日)まで
- ◎さくらマルシェ(中央・東園地)、着ぐるみたちと遊ぼう(中央園地)
とき 4月4日(土)、5日(日)10時~16時
- ◎市立高校邦楽部琴演奏会(東園地)
とき 4月4日(土)11時~、13時~
- ◎春のお茶会、ステージパフォーマンス、スタンプラリー(いずれも中央・東園地)
とき 4月5日(日)10時~16時
☎ 木場潟公園協会 ☎43・3106 緑花公園課 ☎24・8102



~こまつオープンガーデン2026~スタート

庭主のご厚意により、花の見頃に合わせて市内75カ所の庭が公開されます。詳しくは市ホームページをご覧ください。

☎ 緑花公園課 ☎24・8102



栗津公園 初心者硬式テニス教室

とき 4月12日~5月17日の毎週(日)9時~11時
ところ 栗津公園テニスコート
定員 8人(先着順)
参加費 6,000円(全6回分)
持ち物 ラケット、運動靴、運動しやすい服装
申し込み 4月10日(金)までに栗津公園管理事務所 ☎44・2280 ☎43・2151

芦城センター ZUMBA体験会

シェイプアップしたい人におすすめ。振り付けを覚えなくても大丈夫です。
とき 4月16日(木)10時~11時30分
ところ 芦城センター ホールA・B
講師 越場義昭
対象 18歳以上
定員 30人(先着順)
参加費 500円
申し込み 4月2日(木)10時から窓口または電話
申込先 芦城センター ☎21・6821



奥城山へ シャクナゲを見に行こう

春山、シャクナゲを楽しむ登山です。
とき 4月19日(日)9時集合
ところ 里山自然学校大杉みどりの里
対象 小学3年生~70代の人(中学生以下は保護者同伴)
定員 30人(先着順)
参加費 無料
持ち物 弁当、飲み物、雨具など
申し込み 4月1日(水)から大杉みどりの里 ☎46・1812

行事・募集

令和8年度自衛官募集

募集種目 ①幹部候補生 ②幹部候補生 ③一般書候補生
応募資格 ①22歳以上26歳未満の大学卒程度、20歳以上28歳未満の大学院卒 ②20歳以上33歳未満 ③18歳以上33歳未満
試験日 ①1次:4月11日(土)、12日(日)、2次:6月1日(月)~7日(日)のうち指定する1日、3次:海自7月2日(木)~6日(月)、空自7月18日(土)~8月7日(金) ②1次:4月11日(土)、2次:6月1日(月)~7日(日)のうち指定する1日 ③1次:5月16日(土)~24日(日)のうち指定する1日、2次:6月13日(土)~28日(日)のうち指定する1日
申し込み ①②4月3日(金)まで ③5月7日(木)までに自衛隊小松地域事務所(小松商工会議所内) ☎24・5180
☎ 市民課 ☎24・8066

地域連携型こども食堂を支援します

子供が地域で安心して過ごせる居場所を提供することも食堂の開設、運営に係る経費を助成します。詳しくは市ホームページをご覧ください。
助成対象 地域と連携してこども食堂を運営する市内の団体
対象経費 食材料費、消耗品費や燃料費、備品購入費など
補助上限額 1団体あたり年間20万円(予算の範囲内)
募集期間 4月1日(水)~9月30日(水)(食堂実施期間は2月未まで補助対象)
☎ こども家庭センター ☎24・8073



プレミアム付き商品券の取り扱い店舗大募集

6月に販売開始予定のプレミアム付き商品券事業について、取り扱う店舗を募集します。
対象 市内に本店がある飲食店や小売店、宿泊施設など(市外に本店がある場合でも小松商工会議所の会員であれば登録可能)
募集開始 4月17日(金)から
販売価格 2,000円/冊(3,000円分)、10,000円/冊(15,000円分)
そのほか 申請方法・要件など詳細は4月中旬頃に市ホームページに掲載します。
☎ 商工労働課 ☎24・8074



クーリングシェルター協力施設大募集

暑い日に、自由に休憩できるスペースを開放し「クーリングシェルター」として協力してくれる施設を募集します。
運用期間 6月15日(月)~10月21日(水)
☎ 環境推進課 ☎24・8069
☎eco@city.komatsu.lg.jp



点訳・音訳 ボランティア養成講座

- ①点訳ボランティア養成講座
とき 5月22日~11月13日の毎週(金)13時30分~15時30分(8月14日を除く全25回)
- ②音訳ボランティア養成講座
とき 6月5日~10月23日の毎週(金)10時~12時(8月14日を除く全20回)
ところ どちらも第一コミセン 2階ボランティアルーム
対象 どちらも講習会終了後、ボランティア活動ができる人
定員 各10人程度(先着順)
受講料 各1,500円(テキスト代含む)
申し込み ①5月11日(月) ②5月25日(月)までに応募用紙(社会福祉協議会ホームページからダウンロード可)をFAXまたはメール
申込先 社会福祉協議会 ☎22・3354 ☎22・3364
☎sawafure@komasya.com



プレママ・プレパパ教室

とき 5月23日(土)10時~12時
ところ すこやかセンター
内容 安産のためのレクチャー、赤ちゃんのお世話トレーニング、産後の生活ガイダンス
対象 妊娠16~32週の妊婦とその夫またはパートナー
定員 18組(先着順)
参加費 無料
持ち物 母子手帳、動きやすい服装
申し込み 4月23日(木)12時~こまつ電子申請サービスから
☎ すこやかセンター ☎21・8118



KABUKKY x POMPOMPURIN ©'26 SANRIO CO., LTD. APPR. NO. L663621



今月のハッピースマイル

扇町
川崎 結道 くん(3歳)

- インスタ投稿でハッピーな笑顔大募集!
- ①市公式インスタグラム[hello_komatsu]をフォロー
 - ②ハッシュタグ[#小松市ハッピースマイル]をつけて投稿



市民相談 4/1~5/10

開催状況は、市ホームページまたは各問い合わせ先にご確認の上お越しください。最新の市民相談カレンダーは市ホームページへ



	とき	ところ	問い合わせ
弁護士法律 (予約制1日5人) 年度内1回限り	4/1(水),8(水), 15(水),22(水)	市役所相談室	[予約先] 暮らし あんしん 相談センター ☎20・0404 ※相談日の1週間 前から予約可
	4/21(火)	第一コミセン	
	4/9(木)	サン・アビ	
登記(予約優先 制1日4人)	4/10(金)	13時30分~ 15時30分	
司法書士 (成年後見含む・予 約優先制1日5人)	4/17(金)	13時30分 ~16時	
交通事故 (予約制1日3人)	4/28(火)	13時30分~ 15時30分 ※前日16時まで に予約	
くらし 困りごと相談 (人権擁護委員・予 約優先制1日3人)	4/2(水),9(水), 16(水),23(水)	13時30分~ 15時30分	暮らし あんしん 相談センター ☎24・8070
行政書士	4/6(月)		
公証人 (遺言・任意後見)	4/21(火)	13時30分 ~15時	市役所相談室
社会保険 労務士	4/24(金)	13時30分~ 15時30分	
犯罪被害者 相談 (予約優先)	4/16(木)	13時30分~ 16時	石川県被害者 サポート センター ☎076・ 226・7831
消費生活	月~金曜日		消費生活 センター ☎24・8071
障がい者相談 (予約制)	火・木曜日	9時~17時	基幹相談 支援センター ☎24・8162
DV	月~金曜日		小松市パープル ほっとライン ☎24・8178

	とき	ところ	問い合わせ	
心配ごと	毎週土曜日		社会福祉 協議会 ☎22・3354	
結婚	毎週土曜日	13時30分~ 15時30分	第一コミセン	
家族会介護	第3金曜日			
教育相談 不登校相談 発達相談	全般	月~金曜日	9時~17時	教育研究 センター (市役所西分館) ☎24・8124
	発達			発達支援 センター えぶりい ☎24・8434
	高校生	月~金曜日	9時~16時	県教育支援センター やすらぎ小松教室 (小松北高校構) ☎23・6669
教育相談 発達相談	月~金曜日	9時~ 16時30分	小松みどり 分校 ☎24・0103	
小松こころの 電話相談	毎日	13時~17時	— 小松こころの 電話 ☎24・5556	
健康相談 (予約制)	月・水・金曜日	13時15分~ 14時30分	市役所相談室 いきいき 健康課 ☎24・8161	
育児相談	4/27(月)	9時30分~ 10時30分	すこやか センター ☎21・8118	
育児相談 ダイヤル	月~金曜日	9時~17時	— 育児相談 ダイヤル ☎21・0101	

※相談はすべて無料です。秘密は守られます。相談日はいずれも祝日を除きます。

休日・夜間医療情報

南加賀急病センター(小松市
民病院南館1階併設)【小児
科・内科】 ☎23・0099
月~土曜日: 19時~22時30分
日曜日・祝日: 9時~12時, 13時~22
時30分

電子申請サービス
をご利用ください

パソコンやスマホからいつ
でも、どこでも行政手続きが
できます。



中ノ峠物産販売所
峠の春まつり

とき 4月26日(日)10時~16時
ところ 中ノ峠物産販売所
内容 川魚の塩焼き、ジビエメニューの
販売、ヨーヨー釣りなど
☎ 中ノ峠物産販売所 ☎47・5263
農山村創生課 ☎24・8078

小松市成人式
~二十歳のつどい~

とき 令和9年1月10日(日)11時から
ところ 末広体育館(義経アリーナ)
対象 平成18年4月2日~平成19年4
月1日生まれの人
☎ 生涯学習課 ☎24・8128

そのほか

2月の寄附(敬称略)

- ▽社会福祉へ 石崎和枝(河田町)
- ▽子ども・子育て応援基金へ (有吉田
運輸建設(島田町))
- ▽救急医療分野へ 匿名

小松市交通安全標語
最優秀作品を決定(敬称略)

2,526点の応募作品の中から最優秀
作品5点を選びました。今後、交通安全
広報活動などに使用していきます。

- ◎小松市長賞
「手をあげて 止まる見るまつ 合言
葉」神田望央(苗代小)
- ◎小松市議会議長賞
「『止まってくれる』 思いこみから 大
きな事故へ」泉瑛人(犬丸小)
- ◎小松警察署長賞
「気が付けば 危険がせまる ながら運
転」舟津大翔(松陽中)
- ◎小松市交通安全協会連合会長賞
「慣れた道 その慢心が 命取り」
猿橋瑛斗(小松明峰高)
- ◎小松市安全運転管理者協議会長賞
「止まろう譲ろう!! 横断歩道の 愛(合
い)ことば」藤井美緒(加南自動車学校)
- ☎ 地域振興課 ☎24・8397

サイエンスヒルズこまつイベント情報

◆4月からの変更

- ・開館時間
10時~17時(有料観覧受け付けは16時30分まで)
※ゴールデンウィーク期間(5月2日~6日)は9時30分開館
- ・市民割引スタート
体験教室参加費(サイエンスショー、プラネタリウムショー、各クラブ、
Otonabi、ヒルズパスポートを除く)を200円引きします。参加料金支払い時
に、身分証明書を提示ください。



◆南極・昭和基地ライブトーク2026~南極広報人を添えて~

とき・内容 4月18日(土)13時50分~14時10分: 南極解説 14時15分
~15時: ライブトーク 15時10分~15時30分: 質問タイム
定員 各100人(当日先着順) 参加費 無料

◆巡回展示「巨大物理かるた」

読み札・取り札・解説マニュアルから構成される巨大物
理かるたを展示します。

とき 4月4日(土)~5月24日(日) 参加費 無料

◆スターウォッチング「宵空の木星&見えるか?月面X」

とき 4月24日(金)19時~20時(曇雨天中止)

ところ 屋外 参加費 無料



企画・制作: 日本科学未来館
協力: 全国科学館連携協議会
企画協力: QuirioStore(興baton)

◆3Dスタジオ上映番組

「はじめてのプラネタリウムショー こどものひ」

泣いても、おしゃべりしても、途中退出しても大丈夫!
とき 5月4日(月)祝、5日(火)祝9時50分~、10時40分~(各20分)
対象 0~4歳 定員 各100人(当日先着順) 参加費 100円

「星空から始める天文教室 南半球の星空」

とき 4月17日(金)、18日(土)どちらも15時40分~(各55分)
対象 小学生以上 定員 各100人(当日先着順)
参加費 大人500円、高校生以下250円、ヒルズパスポート利用可

※小学3年生以下は保護者同伴。最新情報はヒルズ
ホームページでご確認ください。

☎ ひととものづくり科学館 ☎22・8610



大杉牡丹の里山鑑賞イベント
無料バス運行

小松駅から送迎バスを2回(9時・13
時に)出発、卸売市場を経由)運行します。
とき 5月6日(水)休
集合場所 小松駅南口バス乗り場B
ゾーンまたは南加賀公設地方卸売市場
定員 各40人(先着順)
申込方法 4月13日(月)~27
日(月)に電話またはメール
申込先 こまつ里山SDGs倶
楽部(農山村創生課内) ☎24・8078
☎satoyama@komatsu-sdgs.com



大好評!
小松市民レストラン開催

とき 4月25日(土)12時~14時
ところ オーベルジュ オーフ(観音下
町口48)
内容 コース料理+1ドリンク
対象 18歳以上の市民
定員 24人(抽選)
参加費 7,000円(税・サービス料込み)
申込方法 4月8日(水)までに申し込み
フォームから
☎ オーベルジュ オーフ ☎
41・7080 農山村創生課
☎24・8078

