



あの日も、
今日も。

特集 **絵本館**

ようこそ

サイエンスヒルズこまつ
夏休みイベント

問い合わせ

ひとつものづくり科学館

☎22・8610



Ex-hibition

**サンコロビンゴ・コトコロ
言葉パズルバージョン**

新しい展示が仲間入り！画面に出てくるイラストと合致する文字を3つのサイコロを使って作ります。親子や友達と対戦してみませんか。

と き 7月18日(土)から



夏休み企画

自由研究相談

自由研究に取り組んでいる、これからやってみようと思っている小中学生を、力いっぱい応援します。

と き 7月18日(土)・19日(日)、8月8日(土)・9日(日)

いずれも10時～12時、13時30分～15時30分(時間内随時受け付け)

ところ レインボーオアシス 参加費 無料

協力 公立小松大学、金沢桜丘高等学校



2026年7月1日発行(毎月1日発行) ■発行・編集/小松市広報秘書課
〒923-8650 小松市小松田町91
TEL0761-24-8016 FAX0761-24-5563(広報広聴担当直通)

■メール kono@city.komatsu.lg.jp
■ホームページ https://www.city.komatsu.lg.jp/
■小松市役所問い合わせ TEL0761-20-0404



vol.2
コッゴツ 今日から始める **骨の健康づくり**

丈夫な骨を作るにはカルシウムが必要です。市で行ったアンケートで、小魚類や骨ごと食べられる魚からのカルシウム摂取量が少ないことが分かりました。食べやすい方法や食品を紹介します。

おにぎりやお浸しなどで
しらすや桜えびを!



缶詰のさば・いわし・
さんまなどを
活用!



骨まで軟らかい

問 いきいき健康課 ☎24・8161

vol.50
ひとりひとりができること
ゼロカーボンアクション30

扇風機と濡れタオルで涼を取る

エアコンの使用を減らしてみませんか?扇風機の前に濡れたタオルをかけると、気化熱によって涼しくなります。節電しながら、体にも優しい涼しさを感じてみませんか。

問 環境推進課 ☎24・8067

今月のハッピースマイル



浮城町 1歳
ともや
坂本 智哉くん

ポムポムプリンの
小松もう大好き!コーナー

**小松もう大好き! 隊長
絶賛活躍中!**

プリン隊長がカブッキーと一緒に市をPRしているサイト「おさんぽこまつ」を紹介します。コラボグッズも紹介しているのでチェックしてみてくださいね!



KABUKKY × POMPOMPURIN
© '26 SANRIO CO., LTD. APPR. NO. L663621

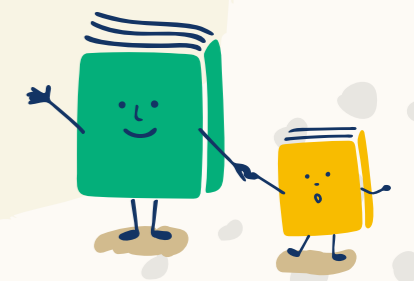


▲活動内容は
こちらから

ハッピースマイルモデル大募集
インスタ投稿でも受け付けています!



絵本館へようこそ



今年で開館20周年を迎える「空とこども絵本館」。絵本を通して出会った縁を大切に、たくさんの方々の笑顔と夢がふれる絵本館を目指し、歩み続けます。

問い合わせ
空とこども絵本館 ☎23・0033

「時」をつなぐ

大火が生み出した町並み

昭和5年と7年の大火で小松の古い町並みの多くが失われました。その後、耐火性の高い鉄筋コンクリート造りの建物が建設され、現在は空とこども絵本館などとして保存・活用しています。

絵本館の姿になるまで

昭和6年、消防機能を備えた小松警察署が建設されました。警察署移

転後は教育委員会庁舎や埋蔵文化財調査室として活用し、建物再生時には歴史的な外壁を保存しながら内部を改修。観音下石の飾り柱やアーチ型タイルなどの意匠を残し、過去から未来へ当時の様子を継承する建物として親しまれています。絵本館が開館した当時は年間3万人が訪れ、現在に至るまで多くの人に利用されています。

時代と共に新たな役目へ

昭和5年に加能合同銀行(後の北國銀行)として建設された絵本館ホールは、平成14年に市所有になりました。円筒形の塔屋やアールデコ風の門構えが特徴で、館内には銀行時代のカウンターや金庫、らせん階段などが残されています。現在はミニコンサートや講演会に利用され、貴重な絵本資料も公開されています(見学希望は絵本館に申し込み)。

- 1 教育委員会庁舎として使用していた頃(昭和40年代)
- 2 建物前に集合した消防団(昭和16年)
- 3 現在の絵本館ホール(夢の本棚)
- 4 らせん階段(改修前)
- 5 銀行入口(改修前)



現在の絵本館の外観



1



2



3



4



5



「心」「ことば」

「世代」をつなぐ



みんなの声

「一緒に安心して過ごせる場所」

私はブラジル出身で、小松に住み始めて3年経った頃、子供と一緒に過ごせる場所を探していた時に絵本館を知りました。お気に入りの場所は、たくさんのお絵本が並ぶ2階です。子供が自由に絵本を選び、のびのびと過ごせる空間が、うれしいです。
私自身も絵本を通して日本の言葉や文化に触れることができ、学びや発見があります。絵本館で多くの絵本に出会うことができました。



「絵本で成長を感じる瞬間」

絵本館や自宅では、子供たちが選ぶ絵本を読み聞かせし、一緒に楽しんでいます。何度も同じ絵本を読んでいるうちに、子供が物語のフレーズを口ずさんだり、絵本の場面を自分以上に覚えていたりすることがあります。そんな姿を見ると、子供たちの成長を感じ、とてもうれしく思います。これからも家族で利用しながら、たくさんのお絵本との出会いを楽しんでいきたいです。



開館当初、ボランティアとして携わった皆さん、そして開館から令和4年度まで館長を務めた尾木沢さんにインタビューをしました。

【ボランティアだった皆さん】
絵本館は当時、県内初の絵本に特化した施設でした。「わくわく、どきどき



き」の気持ちで活動に参加しました。絵本館では、子供がのびのびと過ごしていたことを覚えていますが、親子の憩いの場であると同時に、ボランティアである私たちにとっても日常から少し離れ、子供たちと触れ合うことができ癒やしの場所でした。

【尾木沢さん】
ボランティアの皆さんのおかげもあり、活気のある絵本館でした。おはなし会で読み聞かせが始まると、子供たちが顔を上げ、物語に聞き入る姿が印象に残っています。その光景を見る度に幸せな気持ちになりました。

どんな絵本館になっ
てほしいですか？

多くの世代に絵本館を利用してもらいたいです。絵本館に来ていた子が親となり、自分の子供を連れて来館してくれたり、うれしいですね。また、絵本館は親子だけでなく、誰でも来館することが出来ます。子供の頃に絵本に親しんできた大人の皆さんも絵本館で絵本を手に取り、懐かしさを感じてみませんか。
絵本館が、世代を超えて人々をつなぐ場所になることを願っています。



▲ボランティアだった皆さんと尾木沢さん(後列右)

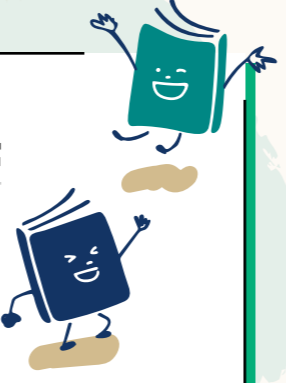


▲子供たちが聞き入るおはなし会

Information

20周年
イベント

開館20周年記念セレモニー
とき 7月11日(土)10時30分~11時 ところ 空とこども絵本館
安野光雅・かこさとし・松居直 生誕100年記念 特別展
絵本の旅人・3人 ~深く感じ 深く思い 深く考える~
とき 10月3日(土)~11月8日(日)
ところ 本陣記念美術館・絵本館ホール 夢の本棚



下水道使用料改定のお知らせ

市では下水道事業を安定的に維持するため、9月検針分から下水道使用料を改定します。

問い合わせ

上下水道お客様センター ☎24・8111
料金業務課 ☎24・8114

下水道事業の現状

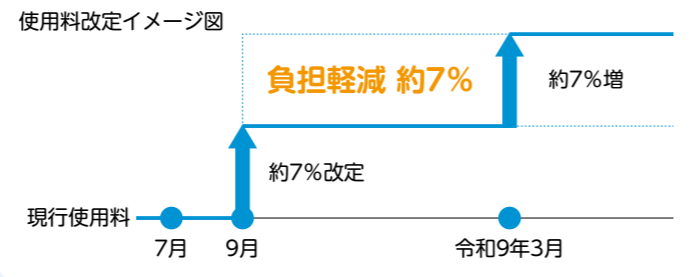
下水道は、私たちが使った水を浄化して再び自然に戻し、豊かで美しい川や海を将来に残していくための大切な基盤です。しかし、全国各地で発生している道路陥没事故に見られる設備の老朽化問題や多発する災害など、下水道を取り巻く環境は厳しさを増しています。



▲中央浄化センター水処理施設(鶴ヶ島町)

改定内容と負担軽減措置

- 9月検針分から改定後の使用料となります。
- 平均して約14%増額します(使用水量によって異なります)。
- ただし、生活への影響を軽減するため、令和9年2月検針分までの6カ月間は改定額の半額程度を減免します。



改定の影響(1カ月分の使用料：モデル別)

(税込み)

使用水量	10m ³	20m ³	30m ³	50m ³
	単身世帯	2~3人世帯	3~5人世帯	5~7人世帯
現行使用料	1,260円	2,530円	3,790円	7,640円
9月~	1,370円	2,740円	4,120円	8,120円
(差額)	+110円	+210円	+330円	+480円
令和9年3月~	1,470円	2,960円	4,440円	8,620円
(差額)	+210円	+430円	+650円	+980円

将来の安心安全なまちづくりのため、
皆さんのご理解とご協力をお願いします。

使用料改定の
詳細はこちら▶



国際交流員ビニシウスの「こまつ探訪」
「初めまして ビニシウスです」

International City KOMATSU
国際交流コーナー

問い合わせ 観光文化課 ☎24・8039



▲ポルト・アレグレ市の中心部にあるファホウパーリャ公園
出典：Filipe Karam/PMPA

初めまして、ブラジル南部のポルト・アレグレ市から来たビニシウスと申します。4月から小松市の国際交流員として働くことになりました。どうぞよろしくお願いいたします。

子供の頃、日本語の文字に引かれ、勉強することを決めました。大学では、日本語を専攻したほか、コンピューターサイエンス、教育分野も学びました。趣味は歌うこと、ハイキング、ゲームです。図書館、料理、スポーツ、ガーデニングにも興味があります。

地元のポルト・アレグレ市は金沢市と姉妹都市で、交流プログラムを通して初めて来日し、石川県の魅力を知りました。それ以降、ブラジルと日本のつながりを深めるために様々な活動を重ねてきました。来日前は、ブラジルで日本語を教えると共に、ボランティアとしてイベントで日本の魅力を紹介してきました。

地球の裏側から来たので不安がいっぱいですが、小松での新しい生活を楽しみにしています。小松市の皆さんのお役に立てるように精一杯頑張ります！

vol.18

今月のテーマ 「小松市地域防災計画の改定」

小松市地域防災計画とは、災害対策基本法に基づき、災害に対応するための基本的かつ総合的な計画です。

今回の改定では、昨年に県が公表した地震被害の新たな想定や、能登半島地震の課題などを踏まえ、大幅な変更が加えられています。いつ発生するか分からない大規模災害に備え、「災害に強いまちづくり」に取り組んでいきましょう。

改定のポイント

Point 1 避難所の適正配置

- ・指定避難所の避難者一人当たりの面積をスフィア基準*を参考に確保
- ・環境や安全性の観点から、指定避難所を集約(一部変更) など

Point 2 避難環境の整備と支援強化

- ・避難所カルテの作成
- ・避難所管理システムの導入 など

Point 3 備蓄体制の充実

- ・発災から3日目までの備蓄を、公的・家庭・市内流通備蓄で確保 など



◀詳しくはこちら

*スフィア基準：災害などの緊急時に、人が尊厳を保って生活するための人道支援の分野で使われる国際基準

問い合わせ

危機管理課

☎24・8150

備えのススメ
わたしから始まる防災



令和8年度 国民健康保険・後期高齢者医療・介護保険のお知らせ

令和8年度国民健康保険税・後期高齢者医療保険料・介護保険料の決定通知は7月中旬に送付します。



詳しくはこちら▶

問い合わせ

もしもしセンター ☎20・0404
医療保険課(国保) ☎24・8059 (後期・介護) ☎24・8148

国民健康保険税

税率、税額、賦課限度額が変わり、子ども・子育て支援金制度が始まりました。

	医療保険分	後期高齢者支援金分	介護保険分	子ども・子育て支援金分
所得割率	7.52%	2.37%	2.05%	0.29%
均等割額	32,400円	10,200円	10,700円	1,300円*
平等割額	27,700円	8,600円	6,700円	800円
賦課限度額	660,000円	260,000円	170,000円	30,000円

*子ども均等割額は18歳になる年度の年度末まで対象外

軽減について

世帯主・被保険者の合計所得金額が軽減判定所得金額以下の場合、保険税(均等割額、平等割額)の軽減を受けることができます。

軽減判定所得金額	均等割額 平等割額
43万円+10万円×A	7割軽減
43万円+31万円×B+10万円×A	5割軽減
43万円+57万円×B+10万円×A	2割軽減

A:年金・給与所得者の人数-1

B:世帯の被保険者の人数

後期高齢者医療保険料

保険料率、保険料額、賦課限度額が変わり、子ども・子育て支援金制度が始まりました。

	医療分	子ども・子育て支援金分	合計
所得割率	11.14%	0.24%	11.38%
均等割額	57,300円	1,360円	58,660円
賦課限度額	850,000円	21,000円	871,000円

軽減について

世帯主・被保険者の合計所得金額が軽減判定所得金額以下の場合、保険料(均等割額)の軽減を受けることができます。

軽減判定所得金額	軽減後の年間均等割額
43万円+10万円×A	16,452円(7割軽減)*
43万円+31万円×B+10万円×A	29,330円(5割軽減)
43万円+57万円×B+10万円×A	46,928円(2割軽減)

A、Bは国民健康保険と同じ ※医療分に限り7.2割軽減

介護保険料

介護保険料は据え置きました。保険料基準額は、年額75,600円です。

資格確認書・資格情報のお知らせ送付について

8月1日から使用できる新しい資格確認書または資格情報のお知らせを7月中旬から順次発送します。

【国保】 7月31日までの有効期限がある「資格確認書」「資格情報のお知らせ」を持っている人に送付します。

【後期】 85歳未満でマイナ保険証を持っている人には「資格情報のお知らせ」を送付します。



詳しくはこちら▶

大切な命を守る 予防接種

感染力が強い麻しんや風しん、自覚症状が出にくいヒトパピローマウイルスについて知り、大切な健康への第一歩を踏み出しましょう。

子供の予防接種について詳しくはこちら▶



問い合わせ すこやかセンター ☎21・8118

麻しん・風しんの予防

麻しんや風しんは、感染者の咳やくしゃみから感染します。麻しんは早産や流産のリスクが高くなるほか、妊娠初期に風しんに感染すると、生まれる赤ちゃんが先天性心疾患、白内障、難聴などを発症する可能性があります。

麻しん・風しん混合ワクチン(MRワクチン)の定期予防接種

【対象】 MR1期：1～2歳未満

MR2期：小学校就学前の1年間

また、下記の対象者は、接種期間を令和9年3月31日まで延長しています。

生年月日	接種券と予診票
令和4年4月2日～令和5年4月1日生まれ	交付済み
平成30年4月2日～平成31年4月1日生まれ	
昭和37年4月2日～昭和54年4月1日生まれの男性で令和7年3月末までの抗体検査の結果、風しんの抗体価が不十分な人	令和7年6月に対象者へ郵送済み



任意風しん予防接種費用の助成

風しん抗体検査の結果、抗体価が市の基準に該当した人にMRワクチンまたは風しんワクチンの費用を助成します。詳しくはすこやかセンターまでお問い合わせください。

子宮頸がんワクチン(HPVワクチン)の定期予防接種

子宮頸がんはHPV(ヒトパピローマウイルス)の感染が原因と考えられており、日本では毎年約1.1万人の女性が子宮頸がんを発症、約3,000人の女性が亡くなっています。予防接種ではHPVの感染を80～90%予防でき、感染後でも子宮頸がんの発症を防ぐ効果があることがわかってきています。



対象

小学校6年生～高校1年生の年齢相当の女子

回数・費用

1人につき合計2回または3回(初回接種の年齢による)費用は無料です。

接種方法

市から接種券兼予診票を送付しています。接種医療機関へ予約し予診票を持参の上、接種してください。紛失した人は、母子手帳を持ってすこやかセンターにお越しください。

親子で楽しむ！ 循環型林業と木工体験



時 8月4日(火)9時30分～11時30分
場 かが森林組合那谷工場(那谷町)
内 木質チップ生産工場の見学、木工体験(貯金箱づくり)など
対 小学生と保護者
定 15人程度(先着順)
費 500円/小学生1人
申 7月3日(金)～16日(木)にこまつ電子申請サービスから
問 里山活性化協議会(農山村創生課内) ☎24・8078

親子でキャンプ体験



時 8月1日(土)9時～2日(日)12時
場 西俣キャンプ場(西俣町)
対 小学生と保護者
定 40人(先着順)
費 5,000円/人
申・問 7月3日(金)～17日(金)に西俣創造の森振興会 おしお ☎090・9764・2715

①木工教室 ②ウッドバーニング教室(焼絵)



時 ①8月1日(土)、2日(日)どちらも9時30分～11時30分 ②8月8日(土)、9日(日)どちらも9時30分～11時30分
対 小学生以上
定 各10人
費 ①2,000円 ②1,800円(どちらも入館料、材料費込み)
申 ①7月24日(金) ②7月31日(金)までに電話またはFAX
場・問 もくもく工房(長谷町) ☎46・8100

キッズフェスタ2026



時 7月12日(日)9時～12時
場 市民センター、北部児童センター
内 チアダンスパフォーマンス、おまつり広場、工作コーナーなど
問 北部児童センター ☎24・6102

Pickup

おやこのわくわくクッキング! 2026



時 7月25日(土)、31日(金)、8月18日(火)いずれも9時30分～12時30分
場 すこやかセンター
対 小学生と保護者
定 各10組(先着順)
費 500円/組 ※子供2人目以降1人につき100円
持 エプロン、三角巾、マスク、手拭き用タオル、筆記用具、飲み物
申 各実施日の1週間前までにこまつ電子申請サービスから
問 いきいき健康課 ☎24・8161

こまつ食彩朝市



時 7月18日(土)8時から
場 こまつ食彩工房(西軽海町)
内 地元で採れた新鮮野菜、手作り味噌・漬け物などの農産加工品、切り花などの販売
持 マイバッグ
問 農業水産課 ☎24・8080

中ノ峠物産販売所 峠の夏まつり



時 8月9日(日)10時～16時
内 川魚の塩焼き、ジビエメニューや野菜の販売など
場・問 中ノ峠物産販売所(中ノ峠町) ☎47・5263

今月の税・料金の納期

納付期限・7月31日(金)

口座振替をおすすめしています。

- 市・県民税・森林環境税
- 固定・都計税
- 軽自動車税
- 国民健康保険税
- 介護保険料
- 後期医療保険料
- 上下水道料金
- 下水道負担金



▲市税等納期カレンダーはこちら

いしかわ後期高齢者医療コールセンター開設



制度改正や保険料率及び新しい「資格確認書」の一斉交付に伴い、専用コールセンターを臨時開設します。7月中旬以降に届く「保険料額決定通知書」や「資格確認書」などに関して、気軽に問い合わせください。
時 7月15日(水)～10月30日(金)9時～16時30分(平日)
問 いしかわ後期高齢者医療コールセンター ☎0570・020・007

イベント情報

プレママ・プレパパ教室



時 8月22日(土)10時～12時
内 安産のためのレクチャー、赤ちゃんのお世話トレーニング、産後の生活ガイダンスなど
対 妊娠16～32週の妊婦と夫またはパートナー
定 18組(先着順)
費 無料
申 7月22日(水)12時～こまつ電子申請サービスから
場・問 すこやかセンター ☎21・8118

楽しい子育てのためのペアレントプログラム講座



時 9月15日、29日、10月13日、27日、11月17日、12月1日いずれも(火)14時～15時30分(全6回)
内 子供との関わり方の工夫、褒めるコツなど
対 市内在住の小学3年生までの子供の保護者
定 8人(先着順)
費 無料
持 筆記用具
場・申・問 すこやかセンター ☎24・8434

特設サイト「ぐるっと!こまつ」とは

市に関することなら市民や事業者、各種団体の皆さんも投稿ができます。



イベント情報
催事情報など

おすすめ情報
お得・便利情報 公的なお知らせ

しごと・なかまがし
アルバイトから正社員まで

- 最新の情報、詳しい情報は各記事の二次元コードからアクセスできます。
- 略語の見方

時 とき	場 ところ	内 内容	講 講師
対 対象	定 定員	費 費用	持 持ち物
他 そのほか	申 申込方法・申込先	問 問い合わせ	
- 一部の施設名を省略表記しています
 第一地区コミュニティセンター→第一コミセン 團十郎芸術劇場うらら→うららサイエンスヒルズこまつ→ヒルズ こまつ曳山交流館みよっさ→みよっさ

国民年金保険料の免除(納付猶予)申請受付開始



申請により国民年金保険料が免除・猶予される制度があります。
 ●本人、配偶者、世帯主の前年所得が一定額以下の場合、全額または一部免除
 ●50歳未満で本人、配偶者の前年所得が一定額以下の場合、納付が猶予
時 7月～翌年6月(原則毎年申請が必要) ※申請を忘れて未納期間がある人は、2年1カ月前までさかのぼって申請可
持 身分証(顔写真付きのものは1点、顔写真がないものは2点)、基礎年金番号のわかるもの、離職票や雇用保険受給資格者証の写しなど
他 いつでも簡単に申請できるマイナポータルをご利用ください。
問 小松年金事務所 ☎24・1791 医療保険課 ☎24・8060

労働関係のトラブル、解決しませんか。



石川県労働委員会では、労働者と事業主(使用者)との間で労働条件などに関するトラブルが発生し、自主解決が困難となった場合に、経験豊富な労働問題の専門家である委員が解決をサポートします。
費 無料
問 石川県労働委員会事務局 ☎076・225・1881

7月は「社会を明るくする運動」強調月間



犯罪や非行の防止と、過ちを犯した人の立ち直りについて理解を深め、犯罪や非行のない安全で安心な地域社会を築くための全国的な運動です。この機会に自分には何ができるのかを考えてみませんか。
問 社会を明るくする運動小松市実施委員会(生涯学習課内) ☎24・8128

人のうごき

令和8年6月1日現在

人口 104,248人(-58)
 男 51,320人(-32)
 女 52,928人(-26)
 世帯 46,572世帯(+54)
 ()は対前月の増減

困ったとき

- 休日・夜間医療情報
- 市民相談
- 教育相談、不登校相談、発達相談など



Pickup

知りたい小松、ぐるっと一つに。
紙面とWebで小松の“今”を
Pickupしてお届けします。



おすすめ情報

住民税非課税世帯への市指定ごみ袋無償配布



市指定ごみ袋(1世帯当たり年間3パック)を無償配布します。
時 7月1日(水)～令和9年3月31日(水)
場 環境推進課、南支所、駅前行政サービスセンター(駅前行政サービスセンターは10月末まで)
対 令和8年度住民税非課税世帯
問 環境推進課 ☎24・8069

市有地売り払いのご案内



市有地を売却します。詳しくは市ホームページをご覧ください。
問 管財課 ☎24・8026

県民一斉防災訓練 シェイクアウトいしかわ



当日は屋外拡声子局や戸別受信機などで地震の訓練放送を行います。
時 7月9日(木)11時から
場 市内全域
問 危機管理課 ☎24・8150

テーマ展「こまつの曳山と踊り子役者展」



時 7月6日(月)～9月6日(日)会期中無休
費 無料
場・問 みよっさ ☎23・3413

こまつの曳山を描こう！～曳山と踊り子役者～



時 8月9日(日)9時～16時
場 みよっさ、ジャパン九谷のふるさと松雲堂(龍助町)
講 五十嵐陽子(洋画家)
対 小学4年生～中学生
定 15人(先着順)
費 500円
申・問 みよっさ ☎23・3413

ほくろく道 能楽の里 in小松(佛原)



時 7月18日(土)10時30分～11時
費 無料
場・問 みよっさ ☎23・3413

Pickup

納涼みよっさ夏まつり 輪踊り参加者募集!



時 8月1日(土)17時45分～20時30分(雨天中止)
場 花道広場よろっさ(みよっさ前)
費 無料
他 7月26日(日)までに申し込みの人には「みよっさオリジナルグッズ」をプレゼント!
申・問 メール、FAXまたはみよっさ ☎23・3413



広報こまつ
スマホからでも読めます



科学講座「スチロールグライダーを作ろう!」



時 8月1日(土)10時～11時
対 幼児～小学生(3年生以下は保護者同伴)
費 無料
申 7月1日(水)10時～電話またはメール
場・問 南部図書館 ☎43・1222

日曜あさのおはなし会「ふしぎがたくさん」



時 8月2日(日)10時30分～10時50分
対 3歳以上の子供と保護者
費 無料
場・問 空とこども絵本館 ☎23・0033

よんでよんで



時 7月22日(水)9時～17時
費 無料
場・問 空とこども絵本館 ☎23・0033

おはなし23



時 7月22日(水)10時30分～10時50分
対 3歳以上の子供と保護者
費 無料
場・問 空とこども絵本館 ☎23・0033

ぴよぴよおはなし会



時 7月17日(金)10時30分～10時50分
対 0～2歳の子供と保護者
定 親子10組程度(当日先着順)
費 無料
場・問 空とこども絵本館 ☎23・0033

夏休み開館時間の変更



時 7月22日(水)～8月28日(金)の平日は9時30分～19時(土・日曜日、祝日は9時～17時)
場・問 図書館 ☎24・5311 南部図書館 ☎43・1222

小松紙芝居倶楽部によるおはなし会



時 8月1日(土)10時30分から
対 幼児～小学生
費 無料
場・問 図書館 ☎24・5311

夏休みシールラリー



時 7月18日(土)～8月30日(日)
対 0歳～小学生
費 無料
場・問 南部図書館 ☎43・1222

サンタママによるおはなしの扉



時 7月26日(日)10時30分から
対 幼児～小学生
費 無料
場・問 南部図書館 ☎43・1222

小松おはなしの会によるおはなし玉手箱



時 7月11日(土)10時30分から
対 幼児～小学生
費 無料
場・問 図書館 ☎24・5311

小松市公式
Instagram・
スレッズ



小松市公式
LINE
友だち募集中!



Pickup

夏休み親子消防体験2026



時 8月9日(日)9時～12時30分
場 消防本部
対 市内在住の小学生と保護者
定 40組程度(先着順)
費 無料
申 7月1日(水)～24日(金)に申し込みフォームから
問 消防本部警防課 ☎20・2710



▲参加者にレスキューJr.ライセンスカード配布

岩石鉱物標本づくり



時 8月2日(日)9時30分～15時(受け付け9時10分から)
場 市役所正面玄関前集合※尾小屋鉱山資料館などへバスで移動
対 小学生以上(小学生は保護者同伴)
定 20人程度(先着順)
費 尾小屋鉱山資料館入館料
持 軍手、長靴、採集した岩石を入れる袋2～3枚、昼食・飲み物、レジャーシート、野外活動に適した服装
申 こまつ電子申請サービスから
問 博物館 ☎22・0714

灯火採集 夜の昆虫観察会



時 7月18日(土)19時～21時30分(受け付け18時40分から)
場 大倉岳高原スキー場(第3駐車場)
対 小学生以上(小学生1人につき保護者1人同伴)
定 10人程度(先着順)
費 無料
持 虫かご、懐中電灯、野外活動に適した服装
申 こまつ電子申請サービスから
問 博物館 ☎22・0714

しみん救護員再講習会



時 7月19日(日)、10月4日(日)どちらも9時～11時
場 消防本部
対 再講習を希望するしみん救護員認定者
定 30人(先着順)
費 無料
申 各実施日の1週間前までにこまつ電子申請サービスからまたはFAX
問 消防本部南消防署 ☎44・2591

危険物取扱者準備講習



時 7月30日(木)、31日(金)どちらも10時30分～18時(全2回)
場 イオンモール新小松 3階イオンホール(清六町)
定 40人(先着順)
費 4,550円
申 7月1日(水)～22日(水)にこまつ電子申請サービスから、FAX、持参または電話
問 小松市防火協会(消防本部予防課内) ☎20・2706

夏休み 親子防災体験教室



時 7月29日(水)14時～15時30分
場 ヒルズ
内 災害時に役立つ防災体験、防災クイズなど
対 小学生以上と保護者
定 15組程度(先着順)
費 無料
持 手拭きタオル
申 7月1日(水)～こまつ電子申請サービスからまたは電話
問 危機管理課 ☎24・8150

Pickup

《追加募集》資産運用と相続の基礎知識セミナー



時 7月21日(火)、8月18日(火)どちらも10時～11時(全2回)
定 5人(先着順)
費 400円(全2回分、市内在住・在勤・在学以外は800円)
申 こまつ電子申請サービスからまたは窓口
場・問 南部公民館 ☎43・3911

Pickup

オリジナルウクレレを作って弾いてみよう



時 7月18日(土)、8月8日(土)どちらも10時～11時30分(全2回)
対 年少～小学6年生(未就学児は保護者同伴)
定 8人(抽選)
費 2,800円(全2回分、市内在住・在学以外は3,000円)
持 絵筆、バケツ、汚れてもよい服装、エプロン、雑巾
申 こまつ電子申請サービスからまたは窓口
場・問 芦城公民館 ☎21・6821

①障がい児親子水泳教室 ②発達サポート水泳教室



時 ①8月1日～9月12日(日)9時～9時45分 ②8月2日～10月4日(日)9時～9時45分(どちらも全5回)
場 小松屋内水泳プール
費 2,000円(全5回分、プール入場料込み)
申 電話、メールまたはLINE(随時受け付け)
問 小松市スポーツ協会 ☎23・5961

県民公開講座 いま救急医療の現場から



時 7月18日(土)14時～16時
場 ヒルズ
申 7月16日(木)までに申し込みフォームからまたは電話
問 こまつ在宅医療研究会 ☎47・1212



量子力学的自分を活かすセミナー

テーマ 許せない人への執着を手放す
時7月23日(木)13時30分～15時30分
場Komatsu 九 コワーキングエリア会議室
定6人 費1,500円 問生き方ラボ代表 黒田 ☎090・9765・1299

うるん恋カフェ 7月

1対1で会話できるお見合い形式の婚活
時7月25日(土)9時30分～17時 場まちづくり交流センター
定男女各5人 費男性4,000円、女性2,000円
申7月15日(水)までにうるん倶楽部HP

第17回得する街のゼミナール開催

市内17店の店主が講師となり、専門的な知識や情報を伝えるお得なゼミです
時7月25日(土)～8月23日(日) 費無料
問こまつまちゼミ(実) ☎21・3121
詳細は小松商店会連盟HPへ

小松シティフィルサマーコンサート

市民オーケストラ「小松シティ・フィルハーモニック」第17回サマーコンサート
時7月26日(日)13時30分開場、14時開演
場市民センター大ホール 費無料
問しめざわ ☎090・4687・1985

レク&フォークダンスのつどい

時8月2日(日)13時30分～ 場第一コミセン
対誰でも 定40人 費500円
持飲料・タオル・シューズ 申・問細川 ☎090・8967・3777 FAX:55・0644
またはショートメール

肩こり腰痛改善すっきり痩せヨガ

時毎週金曜日11時～12時 場末広市民プール2階
対初心者、体の硬い人、運動不足な人 費1,000円
持ヨガマットまたはフェイスタオル 問森 ☎21・2411

スローに楽しくフレンドリーマッチ

こぶしパワーズは知的障害者でつくるソフトボールクラブです。月2回程度楽しく練習しています。フレンドマッチをしてくれるチームを年齢、性別問わず探しています。
問宮野 ☎090・9768・4355

打田ふんわりヨガとリラックス時間

誰でも参加できる腰痛予防ヨガ
時7月13日、27日(いずれも月)18時～19時
場特別養護老人ホーム明峰の里
費500円/回
持飲み物、ヨガマット(貸出可能) 問木村 ☎20・1788

しあわせのいえ

◎子育てサロン☆浴衣の着付教室
時7月16日(日)9時30分～ 費無料
◎ミュージックケア&大型絵本ふれあい遊び
時7月25日(土)10時～11時 費700円/家族
場・問しあわせのいえ ☎47・0309

ベビーマッサージ&足形ぺったん

癒しの時間を…
時7月16日、30日どちらも(木)10時～
場カフェWadachi(符津町)
対生後2カ月以上 費2,000円(お茶代込み)
持バスタオル 問北村 ☎090・7749・6744

藤本流秀多可会「端唄おさらい会」

梅は咲いたか、さのさ、よりをもどしてなど、粋で楽しい三味線音楽「端唄」を一緒に楽しみませんか
時7月20日(月)14時～
場みよっさ 費無料
問秀多可会 山本 ☎090・2092・4733

夏休み学童水泳教室(市水泳協会)

時7月21日(火)～24日(金)9時30分～10時30分(初日集合9時)
場末広屋内プール
対小学生50人程度 費4,000円
持水着、水泳帽、タオル
申市水泳協会HP
問宮越 ☎090・8267・8073

たんぼぼ健康セミナー 痛風

時7月21日(火)19時 場駅前コミュニティサロン友
講吉岡学(薬局長)
定10人程度 費500円
問島田 ☎090・1390・4027 FAX:21・4360

爽やかなテッセンが夏を彩ります。

南座7月講座、爽やか色のテッセンの団扇が涼風を届けますよ。
時7月22日(水)13時30分～
場まちカフェ伍福(大川町1-56)
費1,200円
持ハサミ
問柴田 ☎080・5712・9843

しみんの広場

市民の皆さんによる催しや活動を紹介するコーナーです。イベント情報や仲間づくりなどにご活用ください。

掲載希望の人はこちら▶
提出期限：掲載希望月の前々月25日までに広報秘書課

七夕祭り・竹あかりの夕べ

竹灯ろうイルミネーション、小学生巫女の舞・笹飾り奉納、キッチンカー
時7月7日(火)15時～20時
場相之宮白山神社(小寺町・御宮町)
駐車場：こまつ杜
問滝ヶ浦 ☎080・1951・8043

楽しいエアロビクス(初心者歓迎)

時7月7日～9月8日の毎週火曜日(全8回)19時40分～20時40分
場芦城センター
費4,000円(8回分)
問新保ともみ ☎090・1631・8474

おなかの保健室&まんま～る

◎おなかの保健室
時7月8日、15日、22日、29日(いずれも水)10時30分～15時
※予約制
◎まんま～る
時7月19日(日)14時～16時
場いずれもとんとんひろば
問暮らしの保健室 ☎48・4601

親子で楽しむ日本遺産巡り

時7月11日(土)9時30分～12時
場里山自然学校こまつ滝ヶ原
対親子、一般
定20人 費500円
申・問7月8日(水)までに山下 ☎090・5680・1548

里山食堂in滝ヶ原

時①7月11日(土)、②7月25日(土)11時30分～13時
場里山自然学校こまつ滝ヶ原
対小学生以上
定40人 費1,200円
申・問①7月8日(水)、②7月22日(水)までに山下 ☎65・2376

セルフケア講座

時7月12日(日)10時30分～11時30分
場末広市民プール2階
費3,000円
持ヨガマットまたはバスタオル
問打田 ☎090・9440・7201

しごと・なかまさがし

宮本三郎美術館 カフェ経営

詳細は問い合わせください。
他 契約期間：単年度ごと(4月1日～3月31日)。初年は10月1日～3月31日
申・問 7月7日(火)～8月14日(金)に宮本三郎美術館 ☎20・3600

自衛隊石川地方協力本部 自衛官募集

航空学生、一般曹候補生、2等陸・海・空士(任期制自衛官)、防衛大学校学生(推薦高卒・総合選抜高卒・一般高卒)、防衛医科大学校医学科学生、防衛医科大学校看護学科学学生を募集します。受験資格など詳しくは、自衛隊石川地方協力本部ホームページをご覧ください。
申・問 自衛隊石川地方協力本部 ☎24・5180

そのほか

5月の寄附(敬称略)

▽社会福祉へ 石崎和枝(河田町)
▽子ども・子育て応援基金へ(有吉田運輸建設(島田町))

総務省中部管区行政評価局長表彰の受賞

行政相談委員として長年相談活動に尽力された橋本操さんに総務省から表彰状が贈られました。橋本さんは平成27年から行政相談委員を務め、市のくらし困りごと相談などで受けた相談や意見を国の行政機関に届けています。
問 くらしあんしん相談センター ☎24・8070

7月19日(日) 尾小屋鉱山イベントデー

時・内 ①キハ3と鉱山電車の体験乗車：10時～15時 ②カラミの街めぐり：10時40分～12時 ③尾小屋鉱山、尾小屋鉄道の映像上映：9時～17時
費 ①②無料 ③入館料
他 小松駅～尾小屋間の無料送迎バスの運行あり。こまつ電子申請サービスから申し込み。各便先着25人
場・問 尾小屋鉱山資料館 ☎67・1122

こまつ原始の交流とモノづくり

時 9月27日(日)まで
場・問 埋蔵文化財センター ☎47・5713

古代体験講座 「藍の生葉染め体験」

時 8月1日(土)、8月2日(日) どちらも9時30分～12時
対 小学生以上(4年生以下は保護者同伴)
費 無料
場・申・問 7月11日(土)～埋蔵文化財センター ☎47・5713

常設展

加賀国府誕生の地を探る

場・問 加賀国府ものがたり館 ☎47・4533

昭和100年～八幡の九谷～

時 7月1日(水)～10月25日(日)
費 無料
場・問 登窯展示館 ☎47・2898

小松の情報をもっと知りたい人・発信したい人はぐるこまがオススメ!



THE 日本画展 前期

時 7月26日(日)まで
費 入館料
場・問 本陣記念美術館 ☎22・3384

歴代徳田八十吉作品展 2026「染付若杉」

時 8月23日(日)まで
費 入館料
場・問 錦窯展示館 ☎23・2668

宮本三郎、人生。 The Art Life

時 8月30日(日)まで
費 入館料
場・問 宮本三郎美術館 ☎20・3600

Pickup

名画を大変身!キミならどうはる?どうぬる?

時 8月9日(日)10時～、14時～
場 絵本館ホール 夢の本棚(集合場所：宮本三郎美術館)
対 小学生(3年生以下は保護者同伴)
定 各10人(先着順)
費 300円(画材代)※保護者同伴の場合、宮本三郎美術館入館料が必要
持 使ったり、貼ったりしたら面白いと思うもの、クレヨン、水彩道具一式、ペン、のり、はさみ、手拭き、水筒、汚れてもよい服装
申・問 7月5日(日)～宮本三郎美術館 ☎20・3600



▲ひらめきで新しい作品を作ろう