



暑い季節を
上手に乗り切る!

特集



2026年6月1日発行(毎月1日発行) ■発行・編集/小松市広報秘書課
〒923-8650 石川県小松市小松田町91
TEL0761-24-8016 FAX0761-24-5563(広報広聴担当直通)

■メール komatsu@city.komatsu.lg.jp
■ホームページ https://www.city.komatsu.lg.jp/
■小松市役所問い合わせ TEL.0761-20-0404



令和8年度

小松市消防団総合訓練

市内の全消防団が一堂に集結し、日頃の訓練の成果を競い合います。家族、友人、興味のある人など、たくさんの来場をお待ちしています。

問い合わせ

消防本部消防総務課 ☎20・2705

と き 6月28日(日) 7時~12時

と ころ こまつドーム アリーナ(観覧自由)



みんなの応援が
励みになります。

備えのススメ わたしから始まる防災

vol.17

土砂災害への備え

土砂災害とは、地震や大雨で発生する「土石流」「がけ崩れ」「地すべり」などの自然災害です。人命が奪われることもあるため、事前に「土砂災害ハザードマップ」を確認し、大雨のときに備えましょう。



▲詳しくはこちら

問 危機管理課 ☎24・8150

ひとりひとりができること ゼロカーボンアクション30

vol.49

梅雨の湿気対策!炭の力活用術

湿気が気になる梅雨こそ「炭」を活用してみませんか。炭は湿気を調整し、空気清浄効果も期待できます。地球に優しいアイテムで快適な生活を!

問 環境推進課 ☎24・8067

今月のハッピースマイル



安宅町 2歳
ゆりり 中山 佑梨 くん



ポムポムプリンの
小松もう大好き!コーナー

ポムポムプリン30周年を記念した スペシャルイベント計画中!

ポムポムプリンは2026年で30周年。市ではスペシャルイベントを計画しています。詳細は夏頃発表します。お楽しみに~!



ハッピースマイルモデル大募集
インスタ投稿でも受け付けています!



クーリングシェルトアの活用

冷房設備のある市内の公共・民間施設を「クーリングシェルトア」として開放しています。危険な暑さが見込まれるときは、クーリングシェルトアを活用し、熱中症を予防しましょう。

問い合わせ

環境推進課 ☎24・8069



▲詳しくはこちら

この表示が目印!



期間 6月15日(月)～10月21日(水)

公共施設

- 「安宅の関」こまつ勸進帳の里
- いしかわ子ども交流センター小松館
- 加賀国府ものがたり館
- 航空プラザ ●国府公民館
- 小松市民センター ●小松市役所
- Komatsu 丸 ●こまつ820ステーション
- サイエンスヒルズこまつ
- 西部児童センター ●せせらぎの郷
- 空とこども絵本館
- 第一地区コミュニティセンター
- 團十郎芸術劇場うらら ●稚松公民館
- 東部児童センター ●図書館
- 中ノ峠物産販売所 ●南部図書館
- 南支所 ●宮本三郎美術館
- 宮本三郎ふるさと館 ●芦城センター

民間施設 (令和8年5月20日現在)

- アルビス小松幸町店 ●アルビス小松城南店
- アル・プラザ小松 ●イオン小松店
- イオンモール新小松
- ウエルシア薬局小松吉竹店
- Aコープ粟津店 ●Aコープ国府店
- Aコープ今江店 ●エディオン小松本店
- 大阪屋ショッピング小松店
- キャラバンサライ小松店
- 小松空港ターミナルビル
- こまつの杜 わくわくコマツ館
- 自生園為楽庵 ●自生園好楽庵
- 小規模多機能ホームやたの ●d+ヨシダ
- 中出精肉店 ●ハートアート工房神田
- マルエー土居原店 ●マルエー符津店
- マルエー若杉店

各クーリングシェルトアの開館している日時で利用ができます。各施設のルールを守ってご利用ください。また、クーリングシェルトアとして、開放可能な施設を随時募集しています。



5 こまめに水分・塩分補給

室内でも、屋外でも、のどの渇きを感じなくても、こまめにスポーツドリンクなどで水分・塩分を補給しましょう。

4 エアコンの使用は適切に

熱中症は室内でも夜でも発生し、命に関わります。無理な節電をせず、夜もしっかり使用しましょう。日中はすだれなどで日差しを和らげると快適に過ごせます。



3 見守り・声かけも忘れずに

自分の身を守るだけでなく、見守り・声かけを行い、周りの人の命を守ってください。特に高齢者や子供、障がいのある人の体調の変化に気を付けましょう。

暑い季節を上手に乗り切る!

体温の上昇や水分不足が引き起こす熱中症。めまいや吐き気、頭痛などの症状が起こり、場合によっては命に関わる危険性もあり、特に高齢者や子供は注意が必要です。暑い季節が来る前にしっかりと準備をしましょう。

問い合わせ

消防本部警防課 ☎20・2710
いきいき健康課 ☎24・8056

熱中症対策

1 熱中症警戒アラートを確認!

- アラート発表時には以下を心掛けよう。
- のどが渇く前に水分・塩分を補給する
- エアコンを適切に使用する
- 不要不急の外出は避ける
- 暑さ指数に応じて、外での運動は原則中止/延期をする



2 事前に体を暑さに慣れさせよう(暑熱順化)

暑い季節の前に、運動や入浴で体を暑さに慣らすことを「暑熱順化」と言います。暑熱順化には数日～2週間程度かかりますが、熱中症になりにくくなるため、余裕をもった取り組みが大切です。



熱中症対策など詳しくはこちら▲

再発見! 小松の文化・芸術

問い合わせ 観光文化課 ☎24・8130

現代美術展の受賞作品や市出身作家の作品など、138点を展示します。また、同時開催の企画展として、地元作家作品展と「未来へ羽ばたく」市中高生作品展を行います。



第82回

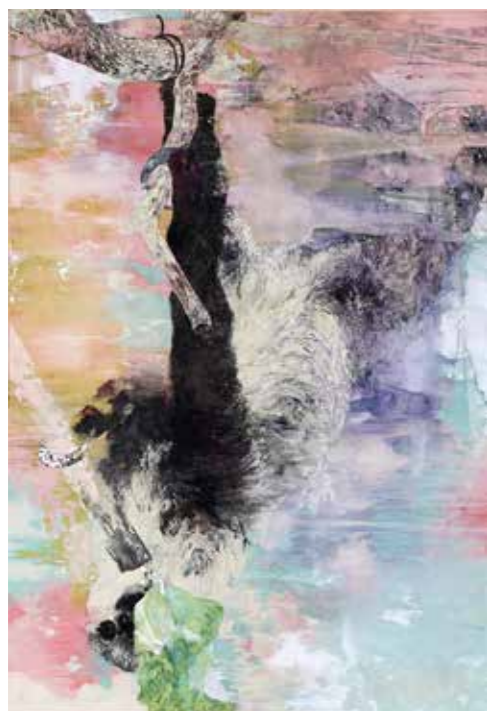
現代美術展 小松展

会期中無休

見どころ

3月末に現代美術展が開催され、加賀展、白山展、七尾展と巡回してきました。小松展では、日本画、洋画、彫刻、工芸、書、写真の6部門から本展の受賞作品が集まります。

と き 6月25日(木)～7月5日(日)
9時30分～18時
(入場は17時30分まで)
と ころ サイエンスヒルズこまつ
入 場 料 一般500円、高校生以下無料
※障がい者手帳・ミライロIDアプリ提示者及び介助者1人は無料



美術文化委嘱賞 日本画「sloth」
松永 敏(小松市)

ギャラリートーク 予約不要、入場料のみ

各分野の審査員が、作品解説を行います。

●6月27日(土)	●6月28日(日)
10時 [工芸] 吉田 幸央	10時 [書] 阿部 豊寿
10時30分 [写真] 北中 和子	10時20分 [日本画] 石崎 誠和
10時50分 [彫刻] 村井 良樹	10時40分 [洋画] 山本 勇



小松市民歌舞伎 こども入門コース

生徒募集

所作や歌舞伎の基本を学ぶコースです。歌舞伎や日本舞踊に興味のある人はぜひ入会ください。

と き 10～12月の金曜日17時～18時、土曜日12時30分～13時30分(全12回)
と ころ こまつ曳山交流館みよっさ
講 師 市川 翠扇
対 象 市内在住の小学生
定 員 10人程度
参 加 費 無料
申 込 期 間 6月22日(月)～7月22日(水)
申 込 方 法 こまつ電子申請サービスからまたは入会申込書(市ホームページからダウンロード可)を観光文化課に提出



新指定

小松市指定文化財

市の文化財として、新たに1件が指定されました。

せんじゅかんのんざそうづたりだいざ
千手観音坐像 附 台座、厨子(彫刻、附工芸品)



千手観音坐像



附 台座



附 厨子


本像は那谷寺の秘仏本尊として伝わり、千手観音という複雑な姿を、まとまりよくつくり上げた秀作です。ボリューム感があり、一本一本丁寧に刻まれた髪表現や落ち着いた知的な顔立ちなどから鎌倉時代につくられたと考えられています。

また、寛永19(1642)年に記された「加州那谷寺縁起」(那谷寺所蔵)によると、台座・厨子は一式そろって安置されていたと考えられ、長年にわたり大切に受け継がれてきました。

【所有者・管理者】那谷寺(那谷町)
【制作年代】像：鎌倉時代 附 台座：江戸時代(推定)
附 厨子：江戸時代
【材質/技法】銅/鑄造技法

サイエンスヒルズこまつ 科学の世界へ踏み出そう!

問い合わせ
ひとものづくり科学館
☎22・8610



夏至の日はヒルズに集まれ!

3Dスタジオ 特別番組 夏至

夏至に関する豆知識を楽しく紹介します。

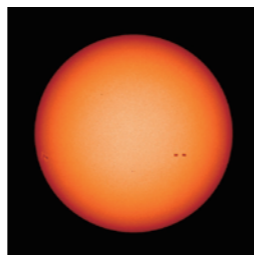
と き 6月21日(日)
15時40分~16時25分
定 員 100人
観覧料 大人500円、
高校生以下250円
※ヒルズパスポート利用可



特別イベント 夏至の太陽ウォッチング

1年で一番高く昇る日の太陽を見てみよう。黒点が観察できるかも!?

と き 6月21日(日)
13時30分~14時



大人のための特別プログラム Otonabi

この夏、科学を始めませんか。各講座はサイエンスヒルズホームページから申し込みください。

ステンドグラス 経験者 全12回

自分でデザインしたものをガラスで表現してみましょう。

と き 8月20日(木)から
午前クラス/10時10分~12時10分
午後クラス/13時45分~15時45分
定 員 各10人(先着順)
受講料 12,000円(ヒルズパスポート付き)
※作品により、別途材料費がかかります。
申し込み 7月12日(日) 8時から



大人のための サイエンスサロン 全11回

科学は自然の謎解きです。色々な実験や観察、学習を通して、みんなで自然の謎を解いていきます。

と き 9月11日(金)から
13時30分~15時30分
定 員 20人(先着順)
受講料 8,000円(ヒルズパスポート付き)
申し込み 8月9日(日) 8時から



大人のための 分子模型作り講座 全11回

直接目では見えない、小さな小さな世界はどのようになっているのか、様々な体験から学びます。

と き 9月18日(金)から
13時30分~15時30分
定 員 10人(先着順)
受講料 10,000円(ヒルズパスポート付き)
申し込み 8月9日(日) 8時から



バーナーワーク 全6回

バーナーの火でガラス棒を溶かし、穴のあいたガラス玉を作ります。小さなガラスの世界にも手仕事が見えています。

と き 10月8日(木)から
13時30分~15時30分
定 員 8人(先着順)
受講料 8,000円(ヒルズパスポート付き)
申し込み 9月13日(日) 8時から



生活応援!
地元でお得にお買い物!



小松市プレミアム付商品券

いい街こまつプレミアム 2026

2,000円 1,000円オトク! 購入価格
3,000円分 <1,000円券×3枚綴り>
選べる 2タイプ
5,000円オトク! 購入価格
10,000円
15,000円分 <1,000円券×15枚綴り>

対象 5月1日現在、小松市に 住民登録がある世帯

※6月上旬に世帯主へ購入引換券(はがき)を郵送します。

販売期間 6月24日(水)~8月31日(月)

使用期間は10月31日(土)まで

購入上限 1世帯20,000円まで (商品券30,000円分)

十分な数を用意しています。

問い合わせ

いい街こまつプレミアム専用ダイヤル ☎24・8075
(平日 8時30分~17時30分)

1 6月24日(水)~7月7日(火)の販売場所

- イオンモール新小松 イオンスタイル新小松 1階サービスカウンター[毎日9時~21時]
- イオン小松店 1階サービスカウンター[毎日9時~20時]
- アル・プラザ小松 2階サービスセンター[毎日10時~20時]
- 市内24カ所の郵便局[平日9時~17時] (イオンモール新小松内郵便局、木場・佐美を除く)

▼※期間内でも早まる場合があります▼

2 7月8日(水)~8月31日(月)の販売場所

- イオンモール新小松 イオンスタイル新小松 1階サービスカウンター[毎日9時~21時]

商品券の
購入は
現金のみ



取扱店など詳しくはこちら▶

年に1回の健康チェック! はつらつ・長寿健康診査

今年も必ず!

生活習慣病は自覚症状がほとんどないため、気付かないうちに悪化してしまふことがあります。健診を受け、いち早く発見することで、早期に予防や治療を行えます。

問い合わせ

いきいき健康課 ☎24・8056



健診は健康状態を知るための第一歩

血管などに変化が起こっていないか、糖尿病の検査項目である血糖値・HbA1c(ヘモグロビンエーワンシー)や、コレステロール、血圧、肝臓や腎臓の機能など、身体の中の変化について調べることができます。

	はつらつ健診	長寿健診
期間	6月1日(月)～10月31日(土) ※市外医療機関で受診の場合は6月12日(金)～10月17日(土)	
対象	・国民健康保険に加入している40～74歳の人 ・生活保護世帯の40～74歳の人	・満75歳以上の人 ・後期高齢者医療制度に加入している65～74歳の人
料金	700円	500円
	※生活保護世帯の人は無料	
内容	診察、血液検査、血圧測定、尿検査など	
受診方法	受診券(対象者へ発送済)・マイナ保険証または資格確認書・料金を持って指定医療機関で受診してください。	

治療中の人にもぜひ健診を!

治療のために定期的に医療機関を受診している人も、健診には普段検査していない項目が多く含まれる場合があります。医師と相談して、年に1回は健診を受けましょう。

注意

全国健康保険協会(協会けんぽ)など、国民健康保険以外に加入している人は、加入している医療保険者へ健診内容や受診方法などを問い合わせください。



詳しくはこちら▶



はつらつ健幸推進大会

健幸フェスティバル

参加無料

～5年後の自分のために～

楽しみながら元気に暮らし続けるためのコツを見つけてみませんか。

長寿介護課 ☎24・8168

とき 6月25日(木)・26日(金) 10時～15時

ところ イオンモール新小松

健康講座

6月25日(木)

①「モールウォーキング『きれいな姿勢を作る3つのポイント』」

講師 ソフィアテラス 理学療法士 田中 渉 先生

②「一歩ずつ続けよう! 健康づくりのためのウォーキング」

講師 金沢大学 金居 督之 先生

6月26日(金)

①「おいしく食べ続けるために、お口の健康を保とう!」

講師 社会福祉法人 松寿園 歯科衛生士 西出 一美 氏

②「スマホで健康管理[フレイル予防編]」

講師 ソフトバンク スマホアドバイザー 垣内田 美里 氏

定員 各150人(当日先着順)

講演会

6月25日(木)

13時～14時

「ずっと美味しく食べるために」

講師 小松ソフィア病院 山宮 大典 医師

6月26日(金)

13時30分～14時30分

「食と健康と自分らしく過ごすヒント」

講師 料理研究家 しもおき ひろこ 氏

定員 各150人(先着順)

申し込み どちらも6月1日(月)～二次元

コードからまたは長寿介護課まで電話

会場 共に3階イオンホール



展示・体験ブースやウォーキングラリーなどイベントが盛りだくさん!

妊婦と赤ちゃんのための救急講習会

～安心から始まる。子育て世代に向けて～

消防本部警防課 ☎20・2710

妊婦や赤ちゃん、小児の救急件数は増え続けています。もしものときの手助けになるよう、救急要請の多い病気やけがについての講習会を開催します。

とき 1回目 7月22日(水) 10時～11時

2回目 11月25日(水) 10時～11時

ところ 消防本部 4階講堂

内容

妊婦

- 陣痛について
- 利用できる交通機関
- 産まれてしまった時の対応

赤ちゃん
小児

- 熱性けいれんについて
- けが・窒息・嘔吐への対応

対象 市内在住の子育て世代(満18歳以上)

定員 20人程度(先着順)

申し込み 消防本部警防課に電話

県内初

参加無料



実技の講習会もあります



こまつ食彩朝市



時 6月20日(土)8時から
 場 こまつ食彩工房(西軽海町)
 内 地元で採れた新鮮野菜、手作り味噌・漬け物などの農産加工品、切り花などの販売
 持 マイバッグ
 問 農業水産課 ☎24・8080

農家が教える料理教室 梅干し作り講習会



時・内 6月20日(土):梅塩漬け、7月18日(土):しそ漬け どちらも8時30分から(全2回)
 場 こまつ食彩工房(西軽海町)
 定 20人(抽選)
 費 3,500円(全2回分、材料費込み)※容器は別途900円で購入可
 申 5月27日(水)~6月8日(月)にこまつ電子申請サービスから
 問 農業水産課 ☎24・8080

大好評! 市民レストラン開催



時 6月27日(土)12時~14時
 場 オーベルジュ オーフ(観音下町口48)
 対 18歳以上の市民
 定 24人(抽選)
 費 7,000円(税・サービス料込み)
 申 6月1日(月)~9日(火)に申し込みフォームから
 問 オーベルジュ オーフ ☎41・7080

小松市戦没者慰霊式



時 6月6日(土)10時から
 場 市民センター 大ホール
 問 ふれあい福祉課 ☎24・8052

クリーン・ビーチ いしかわinこまつ2026



時 6月13日(土)8時から(小雨決行、荒天中止)
 場 安宅海岸右岸※安宅海浜公園集合
 他 車でお越しの人は市役所から出るシャトルバスをご利用ください。荒天中止の確認は市ホームページまたは市役所当直室 ☎22・4111
 問 環境推進課 ☎24・8069

日本語講師養成講座



時 6月14日~8月9日の隔週(日)13時~15時(全5回)
 場 こまつまちづくり交流センター
 費 1,000円(全5回分)
 申 6月13日(土)までに電話またはメール
 問 小松市国際交流協会 ☎21・2226

映画からロケ地について語ろう!



時 6月16日(火)10時30分~11時30分(全5回)
 費 1,000円(全5回分、市内在住・在勤・在学以外は2,000円)
 申 こまつ電子申請サービスからまたは窓口
 場・問 稚松公民館 ☎24・5805

今月の税・料金の納期

納付期限・6月30日(火)

口座振替をおすすめしています。

- 市・県民税・森林環境税
- 固定・都計税
- 軽自動車税
- 国民健康保険税
- 介護保険料
- 後期医療保険料
- 上下水道料金
- 下水道負担金



▲市税等納期カレンダーはこちら

イベント情報

プレママ・プレパパ教室



時 7月17日(金)19時~21時
 内 安産のためのレクチャー、赤ちゃんのお世話トレーニング、産後の生活ガイドダンスなど
 対 妊娠16~32週の妊婦と夫またはパートナー
 定 18組(先着順)
 費 無料
 申 6月17日(水)12時~こまつ電子申請サービスから
 場・問 すこやかセンター ☎21・8118

「はかり」の定期検査



時・場 6月2日(火):島町会館、6月4日(木)、9日(火):市役所車庫 いずれも10時~12時、13時~15時
 対 市内の取引、証明に「はかり」を使用している事業所
 問 商工労働課 ☎24・8074

住まいの耐震化相談会



時 6月11日(木)13時~16時
 内 耐震化相談や補助金制度など
 対 ●木造住宅(昭和56年5月31日以前に着工) ●被災住宅(令和6年1月1日能登半島地震による罹災証明で一部損壊以上のもの) ●一戸建て住宅、共同住宅または長屋(木造2階以下かつ1,000㎡未満) ●店舗併用住宅(延べ床面積の1/2以上が住宅であること)
 費 無料
 他 図面や写真を持参で詳しい相談可
 申 当日までに電話またはメール
 場・問 建築住宅課 ☎24・8105

特設サイト「ぐるっと!こまつ」とは

市に関することなら市民や事業者、各種団体の皆さんも投稿ができます。



イベント情報
催事情報など

おすすめ情報
お得・便利情報 公的なお知らせ

しごと・なかまがし
アルバイトから 正社員まで

- 最新の情報、詳しい情報は各記事の二次元コードからアクセスできます。
- 略語の見方

時	とき	場	ところ	内	内容	講	講師
対	対象	定	定員	費	費用	持	持ち物
他	その他	申	申込方法・申込先	問	問い合わせ		
- 一部の施設名を省略表記しています
 第一地区コミュニティセンター→第一コミセン 團十郎芸術劇場うらら→うららサイエンスヒルズこまつ→ヒルズ こまつ曳山交流館みよっさ→みよっさ

Pickup
市営本江町地域優良賃貸住宅入居者募集



北陸で初めて戸建てタイプの「地域優良賃貸住宅」を本江町に整備しました。この住宅は子育て世帯に限定した賃貸住宅です。入居資格や家賃など詳しくは市ホームページをご覧ください。

問 建築住宅課 ☎24・8095



Pickup
小松駅東西広場の乗降場変更



小松駅の混雑緩和のため、6月上旬から東口・西口広場の乗降場の一部を変更します。詳しくは市ホームページをご覧ください。

問 まちデザイン課 ☎24・8099

- 休日・夜間医療情報
- 市民相談
- 教育相談、不登校相談、発達相談など



Pickup
家屋の取り壊し、各種減額申告



5月に郵送した「固定資産税課税明細書」に、取り壊した家屋が記載されている場合はご連絡ください。

また、令和8年中に新築した長期優良住宅や耐震改修、バリアフリー改修、省エネ改修をした人は固定資産税が減額されることがあります。

申 令和8年中に新築した長期優良住宅は令和9年2月1日(月)まで。そのほかの改修工事は工事完了後3カ月以内
 問 税務課資産税家屋・償却グループ ☎24・8032

Pickup
食生活改善推進員養成講座 受講者募集



時 7月21日(火)、8月5日(水)、26日(水)、9月1日(火)、30日(水)、10月13日(火)いずれも9時30分~12時30分

場 すこやかセンター
 対 市内在住の20代~おおむね70歳
 定 20人(先着順)
 費 無料
 申 7月9日(木)までに電話またはメール
 問 いきいき健康課 ☎24・8161



くらしのかんづめ・文化ガイド・しみんの広場がぐるっと一つになって「ぐるっと!こまつ」Pickupにリニューアルしました!

おすすめ情報

軽自動車、二輪の車検用納税証明書の送付を終了



口座振替、アプリ、クレジットで納付した人には車検用納税証明書を送付していましたが、車検窓口で納付情報がオンライン確認できるようになったため、本年度より送付を終了します。金融機関やコンビニで納付した場合は、従来通り領収書の右側が納税証明書になります。納付後すぐに車検があるなど、車検用納税証明書の発行を希望される場合は税務課、南支所、駅前行政サービスセンターで申請してください(無料)。

問 税務課税総合窓口グループ ☎24・8029

人のうごき

令和8年5月1日現在

人口	104,306人(- 81)
男	51,352人(- 50)
女	52,954人(- 31)
世帯	46,518世帯(+ 50)

()は対前月の増減



Pickup

北陸新幹線にのって
ももんちゃんがやってきた



時 7月19日(日)10時30分~11時30分
内 絵本作家とよたかずひこ氏による
絵本と紙芝居の読み聞かせ。終了後に
サイン会もあります。

定 100人(先着順)

費 無料

他 床に座っての観覧です(会場に椅子
の用意はありません)。サイン会は、1
人1冊まで。当日購入した絵本に限り
ます。

申 6月20日(土)9時~こまつ電子申請
サービスから

場・問 空とこども絵本館 ☎23・
0033



こまつのお山展



時 6月8日(月)~28日(日)

費 無料

場・問 みよっさ ☎23・3413

七夕飾りを作ろう!



時 6月20日(土)~7月7日(火)

費 無料

場・問 みよっさ ☎23・3413

ほくろく道 能楽の里
in小松「胡蝶」



時 6月20日(土)10時30分~11時

費 無料

場・問 みよっさ ☎23・3413

日曜あさのおはなし会



時・内 6月7日(日):傘の出番です 7
月5日(日):祝・20周年!成人式を迎え
た絵本 どちらも10時30分~10時
50分

対 3歳以上の子供と保護者

費 無料

場・問 空とこども絵本館 ☎23・
0033

ぴよぴよおはなし会



時 6月19日(金)10時30分~10時50分

対 0~2歳の子供と保護者

定 親子10組程度(当日先着順)

費 無料

場・問 空とこども絵本館 ☎23・
0033

よんでよんで



時 6月23日(火)9時~17時

費 無料

場・問 空とこども絵本館 ☎23・
0033

おはなし23



時 6月23日(火)10時30分~10時50分

対 3歳以上の子供と保護者

費 無料

場・問 空とこども絵本館 ☎23・
0033



小松市公式
X



Pickup

絵本を楽しもう はじめて
の方のための読み語り講座



時 6月20日(土)14時から

内 読み語りの基礎やコツを学びます。
対 読み語り初心者、読み語りをやって
みたい人

定 20人(先着順)

費 無料

場・申・問 図書館 ☎24・5311

Pickup

謎解きラリー 図書館の
謎解きに挑戦!



時 6月27日(土)10時~16時(受け付
け15時30分まで)

内 謎解きラリー、古書・ドリンク・お
菓子の販売

対 幼児以上

費 無料

場・問 図書館 ☎24・5311



Pickup

クイズ体験!
in小松市立図書館



時 6月27日(土)11時~、14時~(各
50分)

内 早押しボタンクイズ体験など

対 幼児以上

費 無料

申 こまつ電子申請サービスから

場・問 図書館 ☎24・5311



おはなしの扉



時 6月28日(日)10時30分から

対 幼児~小学生

費 無料

場・問 南部図書館 ☎43・1222

茶室一般公開と呈茶
~ほっと一服 喫茶去~



時 6月14日(日)10時~15時

場 仙叟屋敷ならびに玄庵(芦城公園
内)

費 700円(菓子付き)、見学のみ無料

問 観光文化課 ☎24・8130

滝ヶ原水辺の生き物
観察会



時 6月13日(土)10時~12時(受け付
け9時40分から)

場 石の里 水と緑のふれあい公園(滝
ヶ原町)

対 4歳以上(小学生以下は保護者同伴)

定 15人(先着順)

費 無料

持 野外活動に適した服装、水中用の
網、濡れてもよい履き物、濡れたとき
の着替え

申 こまつ電子申請サービスから

問 博物館 ☎22・0714

市民の文芸誌「小松文芸
第75号」原稿募集



時 9月30日(水)まで

対 市内に在住、在勤、在学、または市
内で日常的に活動する(した)人

申・問 図書館 ☎24・5311

笑顔を咲かせる
おはなしの会



時 6月13日(土)10時30分から

対 幼児~小学生

費 無料

場・問 図書館 ☎24・5311

虹いろのおはなし会



時 6月20日(土)10時30分から

対 幼児~小学生

費 無料

場・問 南部図書館 ☎43・1222

Pickup

小松市立高等学校
体験入学



時 7月22日(水)13時~16時

対 中学3年生

申 通っている中学校へ

場・問 小松市立高等学校 ☎47・
2910



イノベーション・ファシ
リテーター講座(全4回)



時 9月5日、10月3日、11月21日、
12月12日いずれも(土)13時30分~
18時

場 こまつビジネス創造プラザ※10月
3日のみ13時30分~15時30分 オ
ンライン(Zoom)

費 8,000円

申 6月17日(水)~7月17日(金)にこま
つ電子申請サービスから

問 地域振興課 ☎24・8397

初心者のためのマッチング
アプリスタートセミナー



時・内 6月27日(土) ①女性向け:
14時~ ②男性向け:15時30分~
(各50分)

場 第一コミセン

対 20~40代の出会いを前向きに考
えている独身の人

定 各20人程度

費 無料

申 6月20日(土)までに申し込みフォ
ームから

問 こまつNPOセンター ☎46・6661

令和8年度 夏季
小松市スポーツ教室



時 6月29日(月)~9月17日(水)9時から

場 末広野球場、市民センター

内 ①小松健康教室 ②ピラティス教
室 ③エアロビクス教室

申 ①6月22日(月)~電話のみ ②6月
15日(月)~電話のみ ③メールまたは
LINEで随時受け付け中

問 小松市スポーツ協会 ☎23・5961

障がい者カローリング
競技交流大会



時 7月18日(土)9時~12時

場 小松サン・アビリティーズ

費 無料

申 6月19日(金)までにFAXまたは
メール

問 小松市スポーツ協会 ☎23・5961

はつらつ講座(前期)
受講生募集



時 7月8日(水)から

場 第一コミセン

対 市内在住の65歳以上の人

内・費 陶芸:6,000円+材料費、日
本画:1,400円+材料費、スマホ教
室:1,000円、地域サポーター養成講
座:無料

申・問 各講座開始の7日前までに社
会福祉協議会 ☎22・3354

空き家(空き地)相談会



時 6月30日(火)13時~16時

場 市役所 1階エントランスホール

対 市内の空き家(空き地)の所有者、
法定相続人(所有者親族)、空き家(空
き地)でお困りの人、管理者など

費 無料

申 電話または申し込みフォームから

問 (公社)石川県宅地建物取引業協会
☎0120・424・425

広報こまつ

スマホからでも読めます



語りとアンサンブルコンサート

前田利家の娘あ姫のお話をフルート・ハーブ・ピアノで彩ります 時6月28日(日)15時～ 場絵本館ホール夢の本棚 費前売り：2,000円、当日：2,500円 申・岡白石 ☎090・9821・4711

第76回社明運動 小松能美地区大会

犯罪のない社会を目指して！◎記念講演「転んだらどう起きる？」 時7月4日(土)13時15分～15時45分 場市民センター 調宇梶剛士氏(俳優) 費無料 岡小松能美保護司会 福田 ☎46・5105

アンサンブル金沢小松定期公演 夏

ピアノ：横山幸雄 時7月11日(土)14時開演 場うらら大ホール 費一般：3,500円、学生：1,500円 岡OEK小松友の会事務局(ヨシダ楽器 吉岡) ☎/FAX 22・5552

楽しもう☆ニュースポーツ!

時7月12日(日)13時30分～ 場芦城センター 費500円(幼児・小学生無料) 持動きやすい服装・飲み物 申7月5日(日)までに小松市レクHPから 岡島田 ☎090・8266・1946(17時以降)

こまつの社 理科&ものづくり教室

理科教室「水陸両用ホバークラフト」 時7月18日(土)9時30分～11時30分、8月1日(土)13時30分～15時30分 場こまつの社 対小学3～6年生 定各20人 申6月1日(月)～7日(日)にHPへ

楽しく歌おう こまつ歌の会

懐かしの歌を歌いましょう 時毎月第2金曜日14時～15時40分(火曜日から変更) 場芦城センター 対歌う事が好きな人 費800円 岡橋本 ☎090・7747・9402 FAX 23・3419

ソフトボール対戦相手募集中

こぶしパワーズは知的障害者でつくるソフトボールクラブで30～40代のメンバーがスローピッチで余暇を楽しんでいます。フレンドマッチ可能なチームを探しています。 岡宮野 ☎090・9768・4355

頭と手を動かして楽しく小物作りを

①カルトナーージュでメガネケース②アヤメに雨降りの壁掛け作り 時①6月22日(月)、②6月24日(水)どちらも13時30分～ 場まちカフェ伍福 定各5人 費各1,200円 岡柴田 ☎22・1012

八十山雅子・和代【夏展】

時6月24日(水)～9月27日(日)まで※毎週(月)・(火)休館(月)・(火)が祝日の時は(水)振替休館 場八十山雅子・和代美術館 費200円(高校生以下無料) 岡八十山 ☎/FAX 43・3458

量子力学的自分を活かすセミナー

テーマ ずっと頑張ってきた方へ 時6月25日(木)13時30分～15時30分 場Komatsu 九 コワーキングエリア会議室 定6人 費1,500円 岡生き方ラボ 代表 黒田 ☎090・9765・1299

初めてのインドネシア料理レッスン

本場直伝! エスニック料理を学ぼう 時6月27日(土)11時受付 場芦城センター 定15人(先着順) 費800円(材料費込) 持エプロン・三角巾 申・岡小松市国際交流協会 ☎21・2226

民謡山本会創立50周年記念発表大会

〈特別ゲスト〉加賀山昭・加賀山紋(ゲスト)木田貫松峰(賛助)小松民謡・梅華社中・瀬尾社中・加賀市民謡会 時6月28日(日)12時開演 場市民センター大ホール 費無料 岡山本 ☎65・1644

ぬくもりーズ合唱コンサート

30周年記念 様々な曲で「人の生涯」をつづり歌います。 時6月28日(日)開演14時(開場13時30分) 場うらら大ホール 費入場無料 岡大和ぬくもり大学 ☎21・7001

ひらがりのおはなし会

耳で聞かおはなしの時間 時6月28日(日)14時～ 場芦城センター 対どなたでも 費100円 岡小松おはなしの会 中野 ☎090・6813・7176 箱komatsu.ohanashi@gmail.com

しみんの広場

市民の皆さんによる催しや活動を紹介するコーナーです。イベント情報や仲間づくりなどにご活用ください。

掲載希望の人はこちら▶ 提出期限：掲載希望月の前々月25日までに広報秘書課

トンボの楽園環境整備体験活動

希少動植物を守ろう 時6月6日(土)9時～11時 場鞍掛山第二駐車場 対一般 定20人 持手袋、鎌など 申・岡里山自然学校こまつ滝ヶ原 山下 ☎090・5680・1548 FAX 65・2376

打田ふんわりヨガとリラックス時間

どなたでも参加できる腰痛予防ヨガ 時6月8日、22日どちらも(月)18時～19時 場特別養護老人ホーム明峰の里 費500円/回 持飲み物、ヨガマット(貸出可能) 岡木村 ☎20・1788 ※予約不要

和ハーブ講座～夏への準備～

時6月10日(水)13時30分～ 場駅前コミュニティサロン友 調吉田愛美 定10人程度 費2,000円 岡島田 ☎090・1390・4027

鞍掛山環境整備ボランティア活動

鞍掛山を守ろう 時6月14日(日)9時～12時30分 場鞍掛山第一駐車場 対一般 定40人 持鎌、ノコギリなど、飲み物、弁当 岡滝ヶ原町鞍掛山を愛する会 東修司 ☎090・2123・2604

第35回小松市民音楽祭(合唱の部)

10団体の合唱・合同合唱・お楽しみ抽選会があります 時6月14日(日)14時開演 場市民センター大ホール 費500円(中学生以下無料) 岡東出 ☎090・2374・7704

ひきこもりがちな方のハレマカフェ

お茶を飲みつつお話ししましょう 時6月20日(土)14時～15時30分 対ひきこもりがちな方やご家族 費無料 場・岡ハレマ ☎41・5757

常設展

加賀国府誕生の地を探る

場・岡 加賀国府ものがたり館 ☎47・4533

6月28日(日) 尾小屋鉱山イベントデー

時・内 ①尾小屋鉄道廃線ツアー：10時30分～12時30分 ②キハ3と鉱山電車の体験乗車：10時～15時 ③カラミの街めぐり：10時40分～12時 ④尾小屋鉱山、尾小屋鉄道の映像上映：9時～17時 定 ①18人(先着順) ②③④なし 費 ①1,000円 ②③無料 ④入館料 申 ①こまつ電子申請サービスから ②③④なし 他 小松駅～尾小屋間の無料送迎バスの運行あり。こまつ電子申請サービスから申し込み。各便先着25人 場・岡 尾小屋鉱山資料館 ☎67・1122

そのほか

4月の寄附(敬称略)

- ▽社会福祉へ 石崎和枝(河田町)、中村清(上荒屋町)
- ▽子ども・子育て応援基金へ (有)吉田運輸建設(島田町)
- ▽小松駅西口広場花壇「こまつ花舞台」へ (株)丸西組、(株)トーケン、(株)江口組、森造形センター(株)、(有)本田造園土木、(株)イケガミ

小松市公式 Instagram スレズ

小松市公式 LINE 友だち募集中!

宮本三郎と世界をみわたす—《婦女三容》の頃—

時 6月7日(日)まで 費 入館料 場・岡 宮本三郎美術館 ☎20・3600

Pickup 宮本三郎、人生。The Art Life

時 6月20日(土)～8月30日(日) 費 入館料 他 6月8日～19日 展示替え休館 場・岡 宮本三郎美術館 ☎20・3600



▲《百花繚乱》1970年

宮本三郎、人生。The Art Life ギャラリートーク

時 6月21日(日)11時～12時 費 入館料 場・岡 宮本三郎美術館 ☎20・3600

こまつ原始の交流とモノづくり

時 9月27日(日)まで 場・岡 埋蔵文化財センター ☎47・5713

THE 日本画展 前期

時 7月26日(日)まで 費 入館料 場・岡 本陣記念美術館 ☎22・3384

歴代徳田八十吉作品展 2026「色絵若杉」

時 6月28日(日)まで 費 入館料 場・岡 錦窯展示館 ☎23・2668

Pickup 歴代徳田八十吉作品展 2026「染付若杉」

時 7月4日(土)～8月23日(日) 費 入館料 他 6月29日～7月3日 展示替え休館 場・岡 錦窯展示館 ☎23・2668



▲若杉窯染付虫に草花図芙蓉手皿(部分)

テーマ展示「染付若杉」ギャラリートーク

時 7月5日(日)14時～15時 費 入館料 場・岡 錦窯展示館 ☎23・2668

工芸にしたしむ会「七夕」

時 7月5日(日)13時30分～、15時～ 定 各8人(先着順) 費 800円(入館料別) 場・岡 錦窯展示館 ☎23・2668



KABUKKY x POMPOMPURIN © '26 SANRIO CO., LTD. APPR. NO. L663621