



## 小型特殊自動車のナンバー登録はお済みですか

乗用設備を備えた小型特殊自動車は「公道走行の有無に関わらず、所有していること」で、申告とナンバープレートを取り付けることが法律で義務付けられています。新しく取得した場合や、現在所有している車両にナンバープレートが付いていない場合は、手続きが必要です。対象車両など、詳しくは市ホームページをご覧ください。

**届出窓口** 税務課、駅前行政サービスセンター、南支所  
**手続きに必要なもの**



- ①窓口に来る人の身分証明書 ②販売証明書(販売業者から購入の場合)または譲渡証明書(販売業者以外からの場合。廃車証明書も必要)※お持ちでない場合、事前に税務課にご相談ください。 ③車名(メーカー名)・車台番号・排気量が分かるもの

**☎ 税務課税総合窓口グループ ☎ 24・8029**

## 自動車の検査・登録申請は3月を避けてお早めに

毎年3月は自動車の検査・登録が集中し、窓口が大変混雑します。

継続検査(車検)は比較的すいている2月中旬まで、名義変更や廃車などは3月上旬までに手続きをお願いします。

普通自動車の所有者の住所変更手続きなどは、マイナンバーカードを使った電子申請も可能です。詳しくは自動車保有関係手続きのワンストップサービスのホームページをご覧ください。



**☎ 北陸信越運輸局 石川運輸支局 ☎ 050・5540・2045 税務課税総合窓口グループ ☎ 24・8029**

## 小松市墓地(向本折)区画の使用者随時募集

小松市墓地(向本折)では墓所区画の利用者を随時募集しています。詳しくは市ホームページをご覧ください。



**予定区画** 6区画  
**永代使用料** 17万円/㎡(使用者が市内に住所を有しない場合は25万5千円/㎡)

**☎ 建築住宅課 ☎ 24・8159**

## バイク・軽自動車の廃車手続きをお忘れなく

軽自動車税(種別割)は、4月1日現在の原動機付自転車や軽自動車などの所有(登録)者に課税されます。処分したり譲ったりした場合は、廃車や名義変更の手続きを3月末までにしてください。4月2日以降に手続きしても、その年度の軽自動車税が還付されることはありません。早めに手続きをしましょう。

車種	届け出先
原動機付自転車(125cc以下)	・税務課 ・駅前行政サービスセンター ・南支所
ミニカー・小型特殊自動車(農耕用、フォークリフトなど)	・税務課 ・駅前行政サービスセンター ・南支所
軽自動車(三輪・四輪)	軽自動車検査協会 石川事務所 ☎050・3816・1853(土・日曜日、祝日除く)
軽二輪 二輪の小型自動車	北陸信越運輸局 石川運輸支局 ☎050・5540・2045(土・日曜日、祝日除く) 直接担当者との相談の場合、音声案内中に037をプッシュ

**☎ 税務課税総合窓口グループ ☎ 24・8029**

## 税務署での令和7年分の確定申告

### ◎自宅ですべて申告

確定申告には、スマホやパソコンで利用できるe-Tax(電子申告)が便利です。マイナンバーカードとスマホ・パソコンがあれば、いつでも自宅からe-Taxで申告書などを提出できます。



### ◎税務署での申告相談の受け付け

**受付期間** 2月16日(月)～3月16日(月)9時～16時(土・日曜日、祝日除く)

**受付方法** 入場整理券が必要です。次のいずれかの方法で取得してください。

●当日税務署1階で配布

●国税庁公式LINEでオンライン事前発行▶



**☎ 小松税務署 ☎ 22・1171 税務課  
市民税グループ ☎ 24・8030**

## 国民年金保険料は口座振替・クレジットが◎

国民年金保険料を口座振替やクレジットカードで納めると、手間が掛からず納め忘れを防ぐこともできて便利です。更に6カ月分・1年分・2年分とまとめて前納することで割引額が大きくなりお得です。2年分を前納すると、1カ月分の保険料額と同程度の割引が受けられます。

また、納めた国民年金保険料は年末調整や確定申告の際に、全額が社会保険料控除の対象となります。

令和8年度分の保険料について前納制度を希望する人は、2月27日(金)までに申請をお願いします。

**申請に必要なもの** 身分証明書(運転免許証など顔写真付きのもの1点、資格確認書など顔写真のないものは2点)、納付書(または基礎年金番号の分かるもの)、通帳、金融機関届出印

**申請窓口** 預貯金口座のある金融機関、小松年金事務所、医療保険課

**☎ 小松年金事務所 ☎ 24・1791 医療保険課 ☎ 24・8060**

## 無料法律相談会

借金・債務、相続・遺言、離婚・養育費、交通事故、不動産、労働、刑事事件など様々な問題を幅広く相談できます。

**とき** 3月7日(土)13時30分～16時30分(1人30分以内)

**ところ** 市民センター

**申し込み** 3月5日(木)までに金沢弁護士会 ☎076・221・0242

**☎ ぐらあしん相談センター ☎ 24・8070**



## 物価高対応子育て応援手当

**対象** 次のいずれかに該当する人

- 令和7年9月分(9月に出生した児童については10月分)の児童手当受給者
- 令和7年10月1日～令和8年3月31日までに出生した児童の児童手当受給者
- 令和7年10月1日～令和8年3月31日までに離婚などにより新たに児童手当受給者となった人

**支給額** 児童1人につき2万5千円(1回限り) **申請方法** 原則申請不要

※公務員は申請が必要です。詳しくは市ホームページをご覧ください。

**☎ こども家庭庁専用ダイヤル ☎0120・252・071 子育て支援課 ☎24・8057**



## 上下水道局からのお知らせ

### ◎2・3月利用分(3・4月検針)水道料金の一部減免

県の物価高騰対策により、口径25ミリ以下の水道基本料金、メーター使用料の減免を行います(官公庁を除く)。口径30ミリ以上については、市独自で減免となるよう進めています。

**減免額** 1契約あたり水道の基本料金、メーター使用料の全額(減免額は5月請求分で反映)

**申し込み** 不要

### ◎開閉栓の連絡はお早めに

転入、転出が多い3・4月は、開閉栓の依頼が1年で1番多いシーズンです。開栓・閉栓・名義変更の手続きは、余裕を持って早めをお願いします。

申込方法	期限
電話・FAX・窓口	希望日の2日前まで
電子申請	希望日の5日前まで

※どちらも土・日曜日、祝日、年末年始を除く

**☎ 上下水道お客様センター ☎24・8111**



## ぐらし

### 全国一斉情報伝達試験

地震や津波、武力攻撃などの災害時に「全国瞬時警報システム(Jアラート)」を通じて送られてくる国からの緊急情報を確実に伝えられるよう、防災行政無線を用いた情報伝達試験を行います。

**とき** 2月6日(金)11時から

**放送内容** 「これはJアラートのテストです」(3回繰り返し)→「こちらはぼうさい小松です」

**放送範囲** 市内全域

**そのほか** こまつ防災アプリや市公式LINEでもテスト通知を配信します。

**☎ 危機管理課 ☎24・8150**



### 人のうごき

令和8年1月1日現在

人口 104,785人(－113)

男 51,626人(－66)

女 53,159人(－47)

世帯 46,387世帯(－35)

( )は対前月の増減

### 今月の税・料金の納期

納付期限・3月2日(月)

☐座振替をおすすめしています。

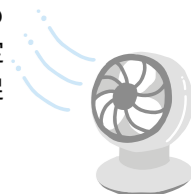
市 民 税	固 定 ・ 都 計 税	軽 自 動 車 税	国 民 健 康 保 険 料	介 護 保 険 料	後 期 医 療 保 険 料	上 下 水 道 料 金	下 水 道 負 担 金
市 民 税 ・ 森 林 環 境 税							

市税等納期カレンダー  
はこちら▶



## 冬に扇風機?暖房と併用して賢く電気代節約!

暖かい空気は天井付近にたまりやすく、暖房を動かしてもなかなか足元が暖まりません。サーキュレーターや扇風機を活用して、室内の空気を循環させましょう。エアコンを始めとする暖房器具の設定温度を低めにしても、足元まで暖かくなります。



**☎ 環境推進課 ☎24・8067**

サイエンスヒルズこまつ→ヒルズ





## 木場潟環境フォーラム

木場潟の環境改善活動や地域づくりに触れてみませんか。

とき 2月15日(日)13時30分～15時30分(13時開場)

ところ こまつドーム集会室

内容 ●学習発表(蓮代寺小学校4年生)  
●講演会(日本野鳥の会)など

定員 300人(当日先着順)

参加費 無料

☎ 環境推進課 ☎24・8067



## 通訳ボランティア講座参加者募集

お旅まつりについて学び、英語で紹介する練習をしませんか。

とき 2月24日(火)19時～21時 事前講座

ところ こまつまちづくりセンター

定員 20人(先着順) 参加費 無料

申し込み 2月3日(火)～13日(金)に氏名・電話番号・メールアドレスを電話または申し込みフォームから

申込先 小松市国際交流協会 ☎21・2226

そのほか 4月19日(日)に実地研修、5月9日(土)お旅まつり当日に外国人ツアーの英語ガイドをします。

☎ 小松市国際交流協会 ☎21・2226 観光交流課 ☎24・8076



## 小松基地 ふれあいコンサート

中部航空音楽隊によるコンサートです。

とき 3月7日(土)14時～16時

ところ うらら大ホール

定員 400人(抽選)

参加費 無料

申し込み 2月17日(火)までに申し込みフォームから。抽選結果は2月20日(金)12時までにメールで連絡します。

☎ 小松基地広報班 ☎22・2101(内線510) 空港・基地政策課 ☎24・8045



KABUKKY×POMPOMPURIN  
© '26 SANRIO CO., LTD. APPR. NO. L663621

## 参加無料 アライグマ防除講習会

特定外来生物アライグマの生態や捕獲の技術などを学びます。

とき 3月3日(火)14時から

ところ 市役所7階会議室

対象 市内でアライグマ捕獲に取り組もうとする人、捕獲従事者証の有効期限が満期を迎える人

定員 30人程度(先着順)

申し込み 2月13日(金)までに環境推進課 ☎24・8067

## 自衛官候補生・予備自衛官補 (一般・技能)募集

◎令和8年春入隊自衛官候補生随時募集

◎予備自衛官補(一般・技能)

応募期限 3月30日(月)

☎ 自衛隊小松地域事務所 ☎24・5180 市民課 ☎24・8066



## 小松市地域防災計画改定骨子 (案)ご意見募集

市地域防災計画改定のため、皆さんのご意見を募集します。市ホームページ公開は2月13日(金)からです。

募集期間 2月13日(金)～27日(金)

提出先・☎ 危機管理課 ☎24・8150



## 市民センター教室発表会

各教室の発表会、お楽しみ抽選会、作品展示を行います。

とき 2月28日(土)10時～12時

ところ 市民センター 小ホール

定員 120人程度

参加費 無料

☎ 市民センター ☎24・6101

## 大好評！ 市民レストラン開催

とき 2月28日(土)12時～14時

ところ オーベルジュ オーフ(観音下町口48)

内容 コース料理+1ドリンク

対象 18歳以上の市民

定員 24人(抽選)

参加費 7,000円(税・サービス料込み)  
申し込み 2月10日(火)までに申し込みフォームから

☎ オーベルジュ オーフ ☎41・7080 農山村創生課 ☎24・8078



## 小松市民応援デー 金沢ポート公式戦にご招待

卓球Tリーグの迫力あるプレーをぜひ間近で体感してください。

とき・内容 2月28日(土)13時～vs琉球アスティード、3月1日(日)13時～vs T.T彩たま

ところ 小松総合体育館

対象 市内在住、在学・在勤の人

定員 各100人(先着順)

参加費 無料

申し込み 各試合の前日までに申し込みフォームから

☎ スポーツ育成課 ☎24・8139



## 脳卒中教室

脳卒中を正しく知って、病気と上手に付き合うコツを学びませんか。誰でも参加できます。

とき 3月3日(火)14時～15時30分

ところ 市民病院 南館4階

定員 30人程度

参加費 無料

申し込み 2月27日(金)までに市民病院地域医療支援部 ☎22・7111

## プレママ・プレパパ教室

とき 3月13日(金)19時～21時

ところ すこやかセンター

内容 安産のためのレクチャー、赤ちゃんのお世話トレーニング、産後の生活ガイダンス

対象 妊娠16～32週の妊婦とその夫またはパートナー

定員 18組(先着順)

参加費 無料

持ち物 母子手帳、動きやすい服装

申し込み 2月13日(金)12時～こまつ電子申請サービスから

☎ すこやかセンター ☎21・8118



## 行事・募集

## 春に向けてスッキリ！ 断捨離®講座

断捨離のコツを知って、お部屋スッキリ！心もスッキリ！

とき 2月18日、3月4日どちらも(火)19時30分～20時45分(全2回)

ところ 芦城センター

定員 15人(先着順)

参加費 900円(全2回分、テキスト代込み)

申し込み 2月12日(木)までにこまつ電子申請サービスから

☎ 芦城公民館 ☎21・6821



## 2月1日(日)スタート！いしかわ救急安心センター

急な病気やけがの時に、相談員(看護師、医師)に電話で相談できる窓口を開設します。「救急車を呼ぶべきか」「すぐ受診したほうがよいか」「どの医療機関に行けばよいか」などを症状に応じて案内します。

受付時間 24時間365日

受付番号 #7119 短縮ダイヤルが利用できない場合は☎076・213・7119

☎ 消防本部警防課 ☎20・2710



## 医療・福祉

## いきいきシニアこまつ推進 プラン策定委員会委員募集

いきいきシニアこまつ推進プランの見直しについて、提言を行う委員を募集します。

対象 40歳以上の市民

委嘱期間 委嘱日～令和11年3月31日

募集人数 2人程度(未経験者)

応募方法 2月27日(金)までに申込書(市ホームページからダウンロード可)に「誰もが安心して暮らし続けられる地域づくりのために大切だと思うこと」をテーマにした作文(800字以内・様式自由)を添えて郵送、メールまたは持参

応募先 〒923-8650 小

馬出町91 長寿介護課 ☎

24・8149 ☒kaigo@city.

komatsu.lg.jp



## 小松市学校給食費補助金

市では子育て支援推進を目的に、学校給食費を無償化していますが、小松市立学校で給食の提供を一切受けていない場合は申請が必要です。詳しくは市ホームページをご確認ください。

対象 ●小松市立学校に通学する給食の提供を一切受けることができない児童生徒の保護者

●小松市立学校以外の学校に通学する児童生徒の保護者

☎ 学校教育課 ☎24・8126





インスタ投稿でハッピーな笑顔大募集!

- ①市公式インスタグラム「hello\_komatsu」をフォロー
- ②ハッシュタグ「#小松市ハッピースマイル」をつけて投稿



市民相談 2/1～3/10

開催状況は、市ホームページまたは各問い合わせ先にご確認の上お越しください。最新の市民相談カレンダーは市ホームページへ



	とき		ところ	問い合わせ
弁護士法律 (予約制1日5人) 年度内1回限り	2/4(水),18(水), 25(水),3/4(水)	13時30分 ～16時 ※2日前正午ま でに予約	市役所相談室	[予約先] もしもし センター ☎20・0404 ※相談日の1週間 前から予約可
	2/3(火),17(火) 3/3(火)		第一コミセン	
	2/12(木),26(木)		サン・アビ	
登記(予約優先 制1日4人)	2/13(金)	13時30分～ 15時30分	市役所相談室	くらし あんしん 相談センター ☎24・8070
司法書士 (成年後見含む・予 約優先制1日5人)	2/20(金)	13時30分 ～16時		
交通事故 (予約制1日3人)	2/24(火)	13時30分～ 15時30分 ※前日16時まで に予約		
くらし 困りごと相談 (人権擁護委員・ 行政相談委員)	2/5(木),12(木), 19(木),26(木), 3/5(木)	13時30分～ 15時30分		
行政書士	2/2(月),3/2(月)			
公証人 (遺言・任意後見)	2/17(火)	13時30分 ～15時	市役所相談室	石川県被害者 サポート センター ☎076・ 226・7831
社会保険 労務士	2/27(金)	13時30分～ 15時30分		
犯罪被害者 相談 (予約優先)	2/19(木)	13時30分～ 16時		
消費生活	月～金曜日		市役所相談室	消費生活 センター ☎24・8071
障がい者相談 (予約制)	火・木曜日	9時～17時		
DV	月～金曜日			

	とき		ところ	問い合わせ
心配ごと	毎週土曜日			
結婚	毎週土曜日	13時30分～ 15時30分	第一コミセン	社会福祉 協議会 ☎22・3354
家族会介護	第3金曜日			
教育相談 不登校相談 発達相談	全般	月～金曜日	9時～17時	教育研究 センター (市役所西分館) ☎24・8124
	発達	月～金曜日	9時～17時	発達支援 センター えぶりい ☎24・8434
	高校生	月～金曜日	9時～16時	県教育支援センター やすらぎ小松教室 (小松北高校横) ☎23・6669
教育相談 発達相談	月～金曜日	9時～ 16時30分	小松みどり 分校	小松みどり 分校 ☎24・0103
小松こころの 電話相談	毎日	13時～17時	—	小松こころの 電話 ☎24・5556
健康相談 (予約制)	月・水・金曜日	13時15分～ 14時30分～	市役所相談室	いきいき 健康課 ☎24・8161
こころの相談 (予約制)	2/12(木)	13時30分～ 14時50分～	市役所相談室 または すこやかセンター	
育児相談	2/24(火)	9時30分～ 10時30分	すこやか センター	すこやか センター ☎21・8118
育児相談 ダイヤル	月～金曜日	9時～17時	—	育児相談 ダイヤル ☎21・0101

※相談はすべて無料です。秘密は守られます。  
相談日はいずれも祝日を除きます。



休日・夜間医療情報

南加賀急病センター(小松市  
民病院南館1階併設)【小児  
科・内科】 ☎23・0099  
月～土曜日：19時～22時30分  
日曜日・祝日：9時～12時、13時～22  
時30分



電子申請サービスを  
ご利用ください

パソコンやスマホからいつ  
でも、どこでも行政手続きが  
できます。



小松産業技術専門校  
4月入校訓練生募集

募集学科 ①自動車整備科 ②溶接科 ③情報ビジネス科  
④CAD機械加工科(New)  
訓練期間 ①1年 ②③④6カ月  
選考日 3月25日(水)9時から  
選考方法 書類選考・適性検査、面接  
申し込み 3月16日(月)までに必要書類  
(ハローワーク小松に設置)をハロー  
ワーク小松へ提出  
☎ 小松産業技術専門校 ☎44・1183  
商工労働課 ☎24・8074



家庭菜園利用者募集

募集区画 3区画(1区画約25㎡)  
利用期間 4月1日～令和10年3月31  
日(2年間)  
ところ 向本折町へ87  
対象 市内在住でコンポスト・堆肥枠  
などを利用して、生ごみを土にかえすエ  
コ活動を実践できる人  
使用料 無料  
そのほか 応募多数の場合は3月19日  
(木)13時から抽選を行います。  
申し込み 3月6日(金)までに環境推進課  
☎24・8067



そのほか

12月の寄附(敬称略)

- ▽社会福祉へ 石崎和枝(河田町)、連合  
石川かが地域協議会、小松市グラウンド  
ゴルフ協会
- ▽子ども・子育て応援基金へ (有)吉田  
運輸建設(島田町)
- ▽里山の活性化へ スマイシアHD(株)
- ▽循環型林業及びゼロカーボンの推進  
へ (株)たけでん



サイエンスヒルズこまつイベント情報

◆3月1日(日)スペシャルサイエンスショー

定員 70人程度(当日先着順) 参加費 100円

●ひえひえ大実験

とき 10時～、  
13時～(各30分)

サイエンスパフォーマー  
佐藤奈央子さん▶



●科学漫才!科学とマジック、そして  
漫才のミックスジュース

とき 10時50分～、  
13時50分～(各40分)

科学家楽狂 科学家ちきん▶



◆3Dスタジオ特別イベント

●南極広報人 おいしいネタ、ありました。

とき・内容 2月22日(日)16時20分～17時 トッテン氷河編、23日(月)16  
時20分～17時 昭和基地編

定員 100人(当日先着順) 参加費 無料

●3Dスタジオ SORA-Q操作体験

超小型月面ロボット「SORA-Q Flagship Model」を操作することができます。

とき 2月28日(土)16時30分～(所要時間15分程度/人)

参加費 大人500円、3歳以上高校生以下250円(3Dスタジオ観覧料)

※3月開催の体験教室・イベント事前申し込みは、2月8日(日)8時～  
ヒルズホームページから

※小学3年生以下は保護者同伴。最新情報はヒルズホームページでご  
確認ください。

☎ ひとものづくり科学館 ☎22・8610



大杉みどりの里からのお知らせ

●冬の大杉遊びがいっぱい(ホワイトウェーブ1000)

体験・発見を通して心に残る冬にしよう。

とき 2月15日(日)10時～15時

ところ 大杉みどりの里

内容 クロスカントリースキー体験、かんじき体験、  
そり・エアチューブ貸し出し、雪遊び、軽食販売

対象 年中以上(中学生以下は保護者同伴)

参加費 無料

そのほか アルペンスキー不可。積雪状況により、中止場合があります。



●大杉わくわく自然塾参加者募集

四季を生かした自然体験プログラム(年4回)に親子で参加しませんか。

とき 4月12日(日)、7月12日(日)、9月26日(土)～27日(日)(ジュニア：テント泊)、  
10月10日(土)(キッズ)、令和9年1月31日(日)

ところ 大杉みどりの里周辺 対象 年中児～小学生と保護者

定員 キッズ(年中～小2)20組、ジュニア(小3～6)20組 ※どちらも抽選

参加費 キッズ：3,500円/人、ジュニア：6,000円/人

申込方法 2月27日(金)17時までにこまつ電子申請サービスから、

申込書(市ホームページからダウンロード可)をFAXまたはメール

申込先 大杉みどりの里 FAX 46・1811 ✉midorinosato@city.

☎ 大杉みどりの里 ☎46・1812

