

# 再生可能エネルギー設備設置への補助金を拡充



詳しくはこちら▲

二酸化炭素の排出を減らすことによって地球温暖化を防止するため、再生可能エネルギー設備などの導入に対して補助金を交付しています。

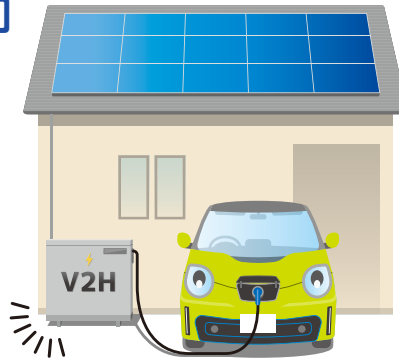
## 新たにV2Hを対象設備に追加

### 対象

下記のいずれかに該当する人

- 居住する市内の住宅(併用住宅含む)に対象設備を設置する人
- 対象設備が設置された市内の住宅(併用住宅含む)を新築または購入し、居住する人

補助率・限度額 一律10万円



## V2Hとは？

Vehicle to homeの略で「車から家へ」という意味です。電気自動車への充電に加え、電気自動車のバッテリーに蓄えた電気を住宅に給電して有効活用するシステムのことです。

V2Hを使うと、電気代を節約できたり、災害時の予備電源として使えたりするメリットがあります。

## 引き続き下記の設備も補助します

- 住宅用太陽光発電システム
- 住宅用蓄電システム(一体的導入)
- 住宅用蓄電システム
- バイオマス設備
- 住宅用断熱窓

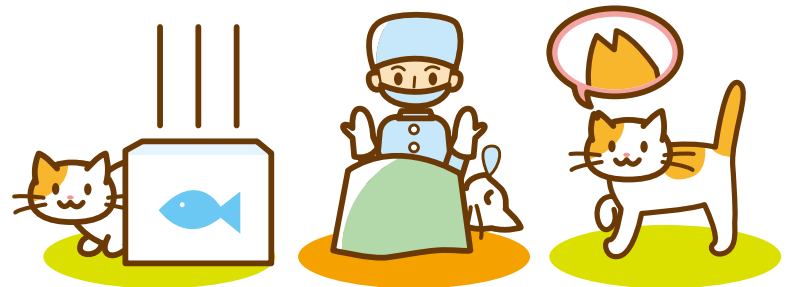
問い合わせ 環境推進課 ☎24・8067



◀詳しくはこちら

# 飼い主のいない猫の不妊・去勢手術費用を助成

飼い主のいない猫の繁殖を抑え、快適な生活環境を保つため、不妊・去勢手術費用の一部を助成します。飼い主のいない猫に不妊・去勢手術を施して元の場所に返し「地域猫」として見守りましょう。



**対象** 市内に生息する飼い主のいない猫の不妊・去勢手術を行う個人または団体

**助成額** メス8千円/匹  
オス5千円/匹

### 対象動物病院

石川県獣医師会が指定した動物病院

### 助成手続きの流れ

- ① 環境推進課に身分証明書を提示し、利用登録申請書を提出する
- ② 対象の動物病院に手術の予約をする
- ③ 猫を捕獲する
- ④ 動物病院で市から交付された登録証を提示し、助成券交付申請書と助成券に必要事項を記入する
- ⑤ 動物病院で手術をする
- ⑥ 動物病院へ助成額を差し引いた手術費を支払う
- ⑦ 猫を捕獲した場所に戻す

問い合わせ 環境推進課 ☎24・8067