

こまつ未来へつなぐミュージックフェア

入場無料



小松市音楽協会が主催する音楽の催しです。新型コロナウイルス感染症の影響で、コンクールや発表の場を失った市内小・中学校、高校の音楽団体に対し発表の場を設けることで、未来をつくる子供たちへエールを贈ります。

◎ピアノ・合唱

とき 3月7日(日)13時開演(予定) ところ うらら大ホール
出演団体 市内小・中学校・高校合唱団体、小松市ピアノ協会

◎吹奏楽

とき 3月20日(土)10時開演(予定) ところ 公会堂大ホール
出演団体 市内中学校・高校吹奏楽部

※開演時間が変更となる場合があります。
詳しくは市ホームページをご覧ください。



☎ 観光文化課 ☎24・8130

YOSAKOI in こまつ

コロナ禍により活動を自粛していた市内外のよさこい5チームが、新型コロナウイルス感染症の終息を願い演舞を披露します。

とき 3月7日(日)11時~12時30分(荒天中止)
ところ 小松駅前市民公園
参加チーム 粟津おすべ花吹雪、泉華宮舞美人、常喜源、金沢大学~彩~、こまつ華舞妓

☎ 粟津おすべ花吹雪 井下 ☎080・2952・3331 観光文化課 ☎24・8076



水道管の凍結防止と検針のご協力のお願い

◎気温がマイナス3℃以下になると、水道管が凍ったり破裂したりすることがあります。蛇口から水を流しておく、屋外の管は保温材でカバーをする、長期不在の家は元栓を閉め蛇口から水を抜くなど、対策をしましょう。
◎検針時には、メーターボックス周辺の除雪にご協力をお願いします。

☎ 料金業務課 ☎24・8111

行事・募集

「ダイヤモンド・アカデミー」公開講座

とき 2月5日(金)18時~21時

ところ こまつビジネス創造プラザ セミナールーム

内容 「SDGs×地域創生。共に創り上げる思考を学ぶ」カードゲームを通して、地域創生を実現する思考を学びます。

定員 15人(先着順)

参加費 1,000円

申し込み 2月5日(金)までに氏名、住所、電話番号、メールアドレス、年齢、性別を記載の上、(一社)セルフデザインTao D★A事務局 ☎info@selfdesign-tao.com

☎ はつらつ協働課 ☎24・8397

ジュニアスポーツセミナー

運動神経系が発達しやすい年齢である小学生を対象に、体を動かす能力を高める「動きづくり」や「速く走るコツ」などを学びます。

とき・内容 2月14日(日)8時45分~10時30分:低学年コース(小学1~3年生)、11時~12時45分:高学年コース(小学4~6年生)、11時~11時50分:講演会

ところ こまつドームアリーナ

対象 市内の小学1~6年生

定員 各60人(先着順)

参加費 無料

申し込み 2月5日(金)までに右記申し込みフォームから



☎ (公財)北陸体力科学研究所 ☎47・1214 小松市まちづくり市民財団 ☎23・5961

小松市墓地(向本折)区画の使用者随時募集

公募開始 2月12日(金)9時~(予定区画数に達し次第、公募を終了)

予定区画 9区画

永代使用料 382,500円~

そのほか 受け付け開始時に複数人の応募があった場合は順番を決めるくじを行います。詳しくは市ホームページをご覧ください。

☎ 建築住宅課 ☎24・8159

全国一斉情報伝達試験

地震・津波や武力攻撃などの災害時に「全国瞬時警報システム(Jアラート)」を通じて送られてくる国からの緊急情報を確実に伝えられるよう、防災行政無線を用いた情報伝達試験を行います。

とき 2月17日(水)11時

放送内容 「これはJアラートのテストです」(3回繰り返し)→「こちらはぼうさい小松です」

放送範囲 市内52カ所の屋外拡声子局、戸別受信機、有線放送が設置されている世帯

☎ 防災安全センター ☎24・8150

セルフメディケーション税制用の証明書を交付します

セルフメディケーション税制は、健康診査などを受けている人が、特定の市販医薬品を年間一定額以上購入した場合に、従来の医療費控除の特例として受けられるものです。医療費控除を受ける人はこれを受けることはできません。

適用を受けるにあたり、市各種健康診査を受診した人で結果通知をお持ちでない人は証明書を交付します。なお、予防接種、市がん検診、職場で受けた定期健康診断の領収書または結果通知の提出で制度の適用が可能です。

交付申請先 いきいき健康課 ※証明書の交付は3~4日程度掛かります。

必要なもの 申請者の印鑑、申請者本人確認書類(免許証、保険証など)

☎ いきいき健康課 ☎24・8056

セルフメディケーション税制については税務課 ☎24・8030

くらし

軽自動車税(種別割)の手続きはお済みですか

軽自動車税(種別割)は、4月1日現在の原動機付自転車や軽自動車などの所有(登録)者に課税されます。既に所有していないにもかかわらず、廃車や譲渡の申告をまだ済ませていない人は、3月末までに手続きをしてください。

手続きをしないと今後も引き続き課税されますので、ご注意ください。

車種	届け出先
原動機付自転車(125cc以下)	市役所税務課 小松駅前行政サービスセンター
ミニカー・小型特殊自動車(農耕用、フォークリフトなど)	南部行政サービスセンター
軽自動車(三輪・四輪)	軽自動車検査協会 石川事務所 ☎050・3816・1853 (休業日:土・日・祝日)
軽二輪 二輪の小型自動車	北陸信越運輸局 石川運輸支局 ☎050・5540・2045 (休業日:土・日・祝日)

☎ 税務課税総合窓口グループ ☎24・8029

自動車の検査・登録申請は3月を避けてお早めに

毎年3月は自動車の検査・登録が集中し、窓口が大変混雑します。

継続検査(車検)は、有効期間の満了する日の1カ月前から受検できます。比較的空いている2月中旬までに受検し、名義変更や廃車の手続きなどは3月上旬までに済ませるよう、ご理解とご協力をお願いします。

☎ 北陸信越運輸局 石川運輸支局 ☎050・5540・2045 税務課税総合窓口グループ ☎24・8029



カブッキーポイント対象事業

人のうごき

令和3年1月1日現在
人口 107,730人 (-53)
男 52,956人 (-36)
女 54,774人 (-17)
世帯 44,277世帯 (+13)
()は対前月の増減

今月の税・料金の納期

	国保税	市県民税	固定・都計税	軽自動車税(種別割)	介護保険料	後期保険料	下水道負担金	上下水道料金
2月	●	●	●	●				

納付期限●3月1日(月)



使い捨てカイロを再利用

寒い時期によく使う「使い捨てカイロ」。使用済みカイロはすぐ捨てていませんか?

使用済みカイロには消臭、除湿効果があり、ブーツの中や下駄箱などに入れることでその効果が得られます。ぜひお試しください。不要になったら「埋立ごみ」として捨てましょう。



☎ エコロジー推進課 ☎24・8069

第40回将棋大会

とき 3月10日(水)13時30分～16時
ところ 市民センターはつらつルーム1
対象 60歳以上の入
定員 A級戦(有段者)・B級戦合計20人
(先着順)
参加費 無料※別途はつらつセンター
利用料100円が必要
申し込み 2月10日(水)から市民センタ
ー ☎24・6101

再就職に向けた合同企業 説明会

とき 3月4日(木)13時30分～16時
ところ ヒルズ わくわくホール
定員 30人(先着順)
参加費 無料
申し込み 3月3日(水)までに(株)人材情報
センター ☎076・263・6663
そのほか 筆記用具持参、服装自由、
履歴書不要。
☎ 商工労働課 ☎24・8074

雪の乗り物体験 (ホワイトウェーブ1000)

とき 2月21日(日)10時～15時
ところ 大杉みどりの里
内容 親子でクロスカントリースキー
体験、エアチューブそり(貸し出し無
料)、雪遊び、軽食提供(有料)など。お風
呂も無料で利用できます(11時～15時)。
対象 親子(年中児～小学生)、一般
☎ 大杉みどりの里 ☎46・1812

木場潟環境フォーラム

とき 2月28日(日)13時30分～15時30分
(13時開場)
ところ 公会堂大ホール
内容 ○総合的な学習の発表(今江小
学校5年生) ○講演会「潟を守る取り
組み、潟を活かす取り組み」講師：高橋
久(NPO法人河北潟湖沼研究所理事長)
参加費 無料
☎ エコロジー推進課 ☎24・8069

こまつおもいあいのまちづくりフェスタ

入場
無料

在宅医療・介護の知識や技術を学んだり、様々な体験やふれあいを通して理
解を深めたりするイベントです。感染症対策を備えた会場でも、自宅からのオン
ラインでも参加できます。
とき 3月7日(日)10時～16時 **ところ** ヒルズ、オンライン(Zoom)配信

【第1部】10時～12時20分：地域生活ケアセンターによる活動紹介、Zoom座談
会、ロボットショーなど
講師 水野英尚(地域生活ケアセンター小さなたね所長)

【第2部】13時～16時：在宅医療▶介護連携推進フォーラム講演会&シンポジウ
ム

講師 新田國夫(全国在宅療養診療所連絡会会長)、高橋昭彦(NPO法人障がい
者福祉推進ネットワークちえのわ理事)、石井洋介(おうちの診療所目黒医師)、
迫井正深(厚生労働省医政局長)

◆そのほかにも販売や相談コーナー、福祉用具展示、福祉サービス紹介やロボ
ット操縦体験など盛りだくさん。

申込方法 3月6日(土)までに①②のいずれかの方法で申し込み

①電話：もしもセンター ☎20・0404

②申し込みフォーム：QRコードから



3Dスタジオ特別上映「宙を見上げていのちを想う」

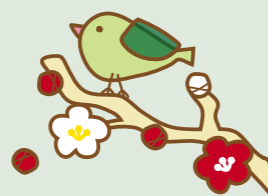
とき 3月7日(日)17時～18時30分

ところ 3Dスタジオ

観覧料 500円

申し込み 2月10日(水)からヒルズホームページ

☎ 長寿介護課 ☎24・8168



フローラルこまつ 花楽校(はながっこう)

①ガーデニングワークショップ 球根
植物を使った寄せ植え

とき 2月16日(火)10時～

ところ 市役所7階会議室

定員 10人(先着順)

参加費 3,000円

持ち物 園芸用手袋、はさみ(持っている
人のみ)

②花の育て方基礎講座(冬春花壇)

とき 3月3日(水)10時～11時

ところ 市役所7階会議室

内容 バンジー・ビオラなどの手入れ
とカンナの育て方の講習

定員 15人(先着順)

参加費 無料

持ち物 筆記用具

申し込み ①は2月9日(火)、②は3月2日
(火)までに緑花公園センター ☎24・
8102

家庭菜園講座 (春夏野菜編)

とき 2月20日(土)13時30分～15時30分

ところ 第一コミセン

定員 15人(先着順)

受講料 200円

持ち物 筆記用具

申し込み 2月14日(日)までに第一公民
館 ☎23・2414

はつらつ健幸推進大会

とき 2月21日(日)13時30分～

ところ オンライン配信

内容 ○第1部 我が事アクション報告
会 ○第2部 講演「新型コロナに負け
ない地域健康社会づくり」講師：勝木
保夫(北陸体力科学研究所理事長)

参加費 無料

☎ 長寿介護課 ☎24・8168



※新型コロナウイルス感染症の影響
により、催しや講座などが変更・中止
となる場合があります。最新情報は、
市ホームページをご確認ください。

サイエンスヒルズこまつイベント情報

◆スターウォッチング 上弦の月

とき 2月20日(土)17時～18時30分(曇雨天中止)

ところ 屋外

参加費 無料

◆爆笑！星兄プラネタリウムショー

とき 3月13日(土)10時30分～11時20分、13時10分～14時

ところ 3Dスタジオ

定員 各60人(先着順)

参加費 観覧料

◆杉原教授と一緒に作ろう！錯覚工作教室

錯覚コンテストで優勝実績がある杉原教授と、立体錯視
作品を作ろう！

とき 3月14日(日)10時～11時、14時～15時

講師 杉原厚吉(明治大学研究特別教授)

対象 小学生以上

定員 各20人(先着順)

参加費 500円



◆めざせ錯視博士～春の錯視祭り～

心理学を楽しみながら、錯視を体験しよう！

とき・内容 3月27日(土)、28日(日) 10時30分～11時20分：
いろいろな錯視、14時～14時50分：振り向きドラゴン

講師 金沢工業大学サイコロプロジェクト

対象 小学生

定員 各20人(先着順)

参加費 無料

※申し込みはいつでも2月10日(水)からヒルズホームページ
で受け付け(スターウォッチングは申し込み不要)

◆ヒルズ×金沢大学 宇宙航空人材育成プログラム

「もうひとつの地球が見つかる日」
生命を宿す惑星は地球だけなのか、まだ誰も答えを知ら
ないこの謎を一緒に考えよう。

とき 3月21日(日)10時30分～11時30分

ところ 3Dスタジオ

講師 須藤靖(東京大学教授)

定員 60人(先着順)

参加費 無料



◆杉原教授による展示解説ミニツアー

杉原教授が自ら考案した立体錯視作品の解説をします。
子供から大人まで楽しめるツアーです。

とき 3月14日(日)11時40分～12時、15時40分～16時

対象 小学4年生以上

定員 各10人(先着順)

参加費 観覧料



観覧料 大人500円、高校生以下250円

☎ ひとつものづくり科学館 ☎22・8610



せせらぎの郷 ふれあい農園利用者募集

募集区画 6区画(1区画13～28坪程度、
先着順)

利用期間 4月1日～令和4年3月31日
(継続可能)

使用料 1坪250円/年

申込方法 申請書(里山健康学校せせ
らぎの郷ホームページからダウンロード)
に必要事項を記入し、郵送または
持参。

申込期間 2月9日(火)～26日(金)

申込先 〒923-0183 瀬領町丁1-1
里山健康学校せせらぎの郷 ☎46・
1919

アライグマ防除講習会

とき 2月17日(水)10時～12時

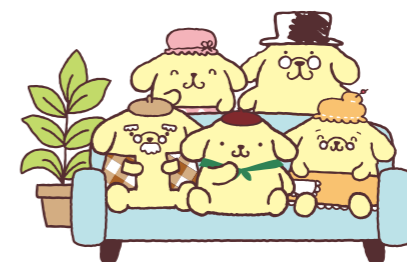
ところ 市役所7階会議室

対象 市の防除従事者への登録を希望
する人、アライグマ被害に困っている人

定員 30人(先着順)

参加費 無料

申し込み 2月10日(水)までにエコロジ
ー推進課 ☎24・8067



やさしい職場づくり シンポジウム

とき 2月14日(日)14時～16時

ところ オンライン(Zoom)配信

内容 「多様なひと、多様な働き方」

講師 有冬典子(ワーク・ライフ・バ
ランスコンサルタント)

参加費 無料

申し込み 2月10日(水)までに氏名、会社
名、住所、電話番号、メールアドレスを
記載の上、メールまたはFAXでNPO法
人ワークライフバランス北陸 ☎wlb.
hokuriku@gmail.com ☎076・256・
1938

☎ NPO法人ワークライフバランス北
陸 ☎076・256・1937 はつらつ協
働課 ☎24・8397

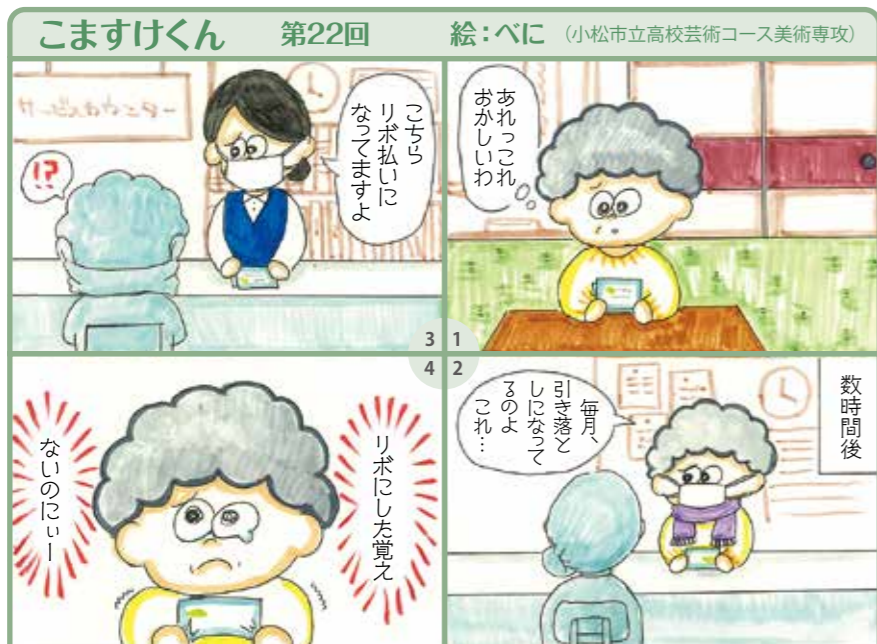
賢い消費者になろう

消費せいかつ

VOL. 140

問い合わせ 暮らしあんしん相談センター ☎24・8071
消費者ホットライン ☎188

「リボ払いだったの？」 カードの利用明細は必ず確認！



事例 金融機関口座からカードの引き落としが毎月一定額あることに気付いたので問い合わせると、数年前に買い物した代金の支払いが今も続いていることが分かった。カード契約時に支払い方法を「リボ払い」にしていたらしい。

トラブル回避のポイント

- ◆クレジットカードの支払い方法には、毎月一定の額や割合を支払うリボ払い(以下リボ払い)があります。
- ◆リボ払いは、支払い期間が長期化し手数料がかさむことがあるので注意が必要です。
- ◆カード使用時は支払い方法を確認し、利用明細も必ず確認しましょう。少しでも不審なことがあったらカード会社に問い合わせましょう。

市民相談

2/1 ▶ 3/10

※相談はすべて無料です。秘密は守られます。相談日はいずれも祝日を除きます。

	とき	ところ	問い合わせ
弁護士法律 (予約制1日5人) 同一案件 年1回限り	2/2(火),3(水),10(水),16(火),17(水),24(水),25(木),3/2(火),3(水),10(水)	13時~15時30分	暮らしあんしん相談センター (予約先) もしもしセンター ☎20・0404 ※相談日の1週間前から予約可
司法書士 (成年後見含む) (予約制1日6人)	2/19(金)	13時~16時	暮らしあんしん相談センター
登記 (予約制1日4人)	2/12(金)	13時~15時	暮らしあんしん相談センター
クレサラ多重債務 (弁護士)	2/12,26いずれも金曜日※前日16時までには要予約	10時~12時	暮らしあんしん相談センター
くらし困りごと (人権擁護委員・行政相談委員)	2/4(木),9(火),18(木),25(木),3/4(木),9(火)	13時~15時	暮らしあんしん相談センター ☎24・8070
公証人 (遺言・任意後見)	2/16(火)	13時~14時30分	暮らしあんしん相談センター ☎24・8070
行政書士	2/1,3/1 いずれも月曜日	13時~15時	暮らしあんしん相談センター ☎24・8070
社会保険労務士	2/26(金)	13時~15時	暮らしあんしん相談センター ☎24・8070
交通事故	次回は4/27(火)	13時~15時	暮らしあんしん相談センター ☎24・8070

	とき	ところ	問い合わせ
消費生活	月~金曜日 9時~17時	暮らしあんしん相談センター	暮らしあんしん相談センター ☎24・8071
DV・性暴力	月~金曜日 9時~17時	暮らしあんしん相談センター	暮らしあんしん相談センター ☎24・8178
心配ごと	毎週土曜日	暮らしあんしん相談センター	暮らしあんしん相談センター ☎24・8178
結婚	毎週土曜日 13時30分~15時30分	社会福祉協議会	社会福祉協議会 ☎22・3354
家族会介護	第3金曜日	暮らしあんしん相談センター	暮らしあんしん相談センター ☎24・8124
教育相談 不登校相談 発達相談	全般 月~金曜日 9時~17時 2/6(土) 9時~12時	教育研究センター	教育研究センター ☎24・8124
	発達 月~金曜日 9時~17時	発達支援センターえぶりい	発達支援センターえぶりい ☎24・8434
	教育 月~金曜日 9時~16時30分	小松みどり分校	小松みどり分校 ☎24・0103
小松こころの電話相談	高校生 月~金曜日 9時~16時	やすらぎ小松教室(小松北高校横)	やすらぎ小松教室 ☎23・6669
	毎日 13時~17時	暮らしあんしん相談センター	暮らしあんしん相談センター ☎24・5556

小松駅前行政サービスセンターと南部行政サービスセンターでの相談は、当分の間見合わせます。
新型コロナウイルス感染症の影響により、変更・中止となる場合は、市ホームページに情報を掲載しますのでご確認ください。

市民相談年間カレンダーを市ホームページに掲載しています。
司法書士月イチ電話相談会 2月14日(日)13時~16時 石川県司法書士会相談ダイヤル ☎076・292・1088

子育て&健康づくり

今月の Happy Smile
ハッピースマイル

丸内町
すばる
曾野 昂月くん
(2歳)



Message 大好きな絵本をたくさん読んですすく育ってね。
パパ 元さん ママ 美和さん

いきいき健康課(すこやかセンター内)からのお知らせ

健康づくりの相談・教室
予約制 ☎24・8161

母子の相談・教室
予約制 ☎21・8118

- 保健師・管理栄養士による健康相談
とき 月・水・金曜日(祝日除く)13時15分~15時15分
ところ すこやかセンター
- 心理相談員によるこころの相談
生活のこと、家族のことで不安や悩みがある。気分が落ち込んだり、眠れなくなることがある。どこへ相談すればよいか分からない。
まずはお話を聞かせてください。
とき 2月18日(木)、3月18日(木)いずれも13時~または14時40分~
ところ すこやかセンター

- 育児相談
とき 2月22日(月)9時30分~10時30分
ところ すこやかセンター
申し込み 2月8日(月)9時~
- 両親学級
とき 2月19日(金)19時~21時
ところ すこやかセンター
内容 赤ちゃん人形を使つての着替えや抱っこ体験、助産師によるママの健康と産後の赤ちゃんとの生活の講話、栄養士による食事の講話、妊婦体験ジャケット試着
対象 妊娠中期ごろの妊婦とその夫
定員 10組(先着順)
持ち物 母子手帳、動きやすい服装

育児相談ダイヤル ☎21・0101
月~金曜日(祝日除く)8時30分~17時

休日・夜間医療情報

南加賀急病センター(小松市民病院南館1階併設)【小児科・内科】 ☎23・0099
月~土曜日:19時~22時30分 日曜日・祝日:9時~12時、13時~22時30分

電子申請サービスをご利用ください

パソコンやスマートフォンから一部の行政手続きができます。市役所1階の「電子申請コーナー」では職員が操作方法などをサポートします。



そのほか

12月の寄附(敬称略)

▽社会福祉へ 連合石川かが地域協議会、小松市グラウンドゴルフ協会
▽こども福祉基金へ (有)吉田運輸建設(島田町)

新型コロナウイルス感染対策への寄附(敬称略)

企業・団体 (株)イケガミ、(株)袖餅子総本家中浦屋、ケーキハウスマルフジ、フルーツショップたちばな、匿名1件
個人 岡田良平、匿名6件
※12月17日~1月19日申し出確定分

「ビュッフェ・こまつせせらぎ」登録事業者の募集

令和3年度里山健康学校せせらぎの郷食育レストラン「ビュッフェ・こまつせせらぎ」用食材納入の競争見積もりに参加を希望する事業者は、申請してください。
申込方法 申請書(里山健康学校せせらぎの郷ホームページからダウンロード可)に必要事項を記入し、郵送または持参。
申込期間 2月8日(月)~26日(金)
申込先 〒923-0824 軽海町ノ25-1 シルバー人材センター内せせらぎの郷事業部 ☎46・5016

「にっぽん縦断こころ旅 手紙募集」

NHK-BSプレミアムで放送予定の2021春の旅ルート決定のため、市内の「忘れられない場所、風景」にまつわる手紙を募集します。
応募内容 住所、氏名、電話番号、性別、年齢、思い出の場所、風景にまつわるエピソード
応募締切 4月5日(月)必着
応募先 〒150-8001 NHK「こころ旅」係 ☎03・3465・1327 番組ホームページ <http://nhk.jp/kokorotabi>
NHKふれあいセンター ☎0570・066・066 広報秘書課 ☎24・8016