

医療・福祉

すまーとの会(ストマを使用する患者の会)

とき 6月4日(火)14時～16時
ところ 小松市民病院南館4階第2研修室
内容 看護師による「皮膚トラブルについて」の講義、ストマ(人工肛門)を使用する患者同士の情報交換など
対象 ストマを使用している患者とその家族。どの病院に掛かっているも参加できます。
参加費 無料
持ち物 ストマパウチ
申し込み 6月3日(月)までに小松市民病院つながるサポートセンター ☎22・7111

くらし

全国一斉情報伝達試験

地震・津波や武力攻撃などの災害時に「全国瞬時警報システム(Jアラート)」を通じて送られてくる国からの緊急情報を確実に伝えられるよう、防災行政無線を用いた情報伝達試験を行います。
とき 5月15日(水)11時
放送内容 「これはJアラートのテストです」(3回繰り返し)→「こちらはぼうさい小松です」
放送範囲 市内52カ所の屋外拡声子局、有線放送、デジタル簡易無線が設置されている世帯
☎ 防災安全センター ☎24・8150



カブッキーポイント対象事業

人のうごき

平成31年4月1日現在

人口 108,269人(-251)
男 53,128人(-108)
女 55,141人(-143)
世帯 43,485世帯(+49)
()は対前月の増減

今月の税・料金の納期

国保税	市農民税	固定・都計税	軽自動車税	介護保険料	後期保険料	下水道負担金	上下水道料金
5月		●	●	●	●		●

納付期限●5月31日(金)

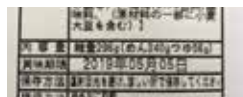


消費期限と賞味期限の違い

■消費期限 傷みやすい食品に表示し、「安全に食べられます」という期限です。

■賞味期限 冷蔵や常温などで保存がきく食品に表示し、「品質が変わらずおいしく食べられます」という期限です。

表示の違いを知り、食品を無駄にしないように心掛けましょう。



☎ エコロジー推進課 ☎24・8069

「平成」表記の読み替えについて

市が作成した文書(お知らせ、年間カレンダーなど)や、納付書、契約書、許可証、証明書などにおいて、改元日(2019年5月1日)以降の期日を「平成」と表記しているものについては、「令和」に読み替えをお願いします。そのまま有効となりますので、再発行や修正の必要はありません。

例 平成31年7月31日 → 令和元年7月31日
平成32年3月31日 → 令和2年3月31日

☎ 管財総務課 ☎24・8151



新元号「令和」を祝して！公共下水道補助金を実施

高校生以下の子供、65歳以上の高齢者または障がい者がいる世帯で、既設の浄水槽またはくみ取り便所を廃止して公共下水道に接続する住宅に対して、補助金を交付します(農業集落排水は除く)。

補助金額 供用開始から1年以内の専用住宅または併用住宅など…5万円
すでに供用開始された専用住宅または併用住宅など…2万5千円

そのほか 令和2年3月末日までに工事を完了することが条件です。必ず工事開始前に申し込みください。

☎ 料金業務課 ☎24・8098

下水道に接続しよう



初めての日本代表



東京オリパラ

東京オリンピック・パラリンピック開催まで

あと 1年 2ヵ月



▲初めての海外遠征先(ドイツ)の様子

私が初めて日本代表として海外試合に出場したのは中学3年生の時。ドイツで行われた世界ジュニア選手権でした。その頃の私は好奇心旺盛でまだ怖いもの知らず。人生初の海外にも関わらず、新しい世界が切り開かれていくことにワクワクしていたことを覚えています。

それからというもの、ありがたいことに引退を迎えるまで日本代表として国際試合に出させていただきましたが、試合が近づくといつも逃げ出したくなるほどの緊張と不安に襲われる日々。日本代表に選ばれることが当たり前と思われるようになってからも、毎回「これが私の最後の国際試合かもしれない」という意識と不安は消えることはなく、いつも心にありました。そのプレッシャーは、もう二度と感じたくないと思うくらいの重荷でしたが、今思うとそれくらいの心持ちで練習していたことが2度のオリンピックを経験させてくれたのかもしれない。

問い合わせ スポーツ育成課 ☎24・8139



～国際交流員キンパリーのこまつ新発見～

日本語から生まれた英単語



日常会話の中に和製英語がかなりあることは知っていると思いますが、逆に英語の中にも日本語から生まれた表現がたくさんあることを知っていますか。今月はその一部を紹介します。

まず特に多いのが、食事と美術に関する単語です。例えば、「Sushi」(寿司)、「Tofu」(豆腐)などはそのままですし、「Origami」(折り紙)、「Haiku」(俳句)、「Kabuki」(歌舞伎)なども最近流行しています。しかし、「A」の音は、「え」と発音することが多いので、英語のネイティブはよく「オリゲミ」や「ケブキ」と発音してしまいます。

また「Sake」(酒)は、日本語でアルコール全般を指しますが、英語では日本酒だけを意味します。「Anime」(アニメ)と「Manga」(漫画)も日本製のものだけをいいます。

さらに、日本の言葉なのに違うものを指す単語も生まれました。「Futon」(布団)は木製のソファベッド、「Hibachi」(火鉢)は七輪または鉄板のことで、「Kombucha」(昆布茶)は、紅茶キノコです。おもしろいですね。

英語で一番使用されている日本製単語はなんだと思いますか。日本製単語だと知らない外国人が多いかもしれませんが、「Emoji」(絵文字)だと思います！

日本語から生まれた英単語は驚くほど多いですね。日本を気に入った人が増えるにつれ、こういう単語も増えていくと思います。でも、意味と読み方は変化していくかもしれませんね。

▲これから、どんな言葉が英語に普及するか。

問い合わせ 観光文化課 ☎24・8039



小松商工会議所各種検定

検 定	と き	受験料
第152回 日商簿記1～3級	試験日 6月9日(日) 申込期限 5月17日(金)	1級：7,710円 2級：4,630円 3級：2,800円
第216回 珠算能力検定	試験日 6月23日(日) 申込期限 5月22日(水)	1級：2,300円 2級：1,700円 3級：1,500円 4～6級：1,000円
第84回 リテールマーケティング (販売士)検定2・3級	試験日 7月13日(土) 申込期間 5月13日(月) ～6月21日(金)	2級：5,660円 3級：4,120円
第42回 福祉住環境コーディネーター2・3級	試験日 7月7日(日) 申込期限 5月24日(金)	2級：6,480円 3級：4,320円
第26回 環境社会検定<ECO検定>	試験日 7月21日(日) 申込期間 5月7日(火) ～6月7日(金)	5,400円

申し込み 小松商工会議所事業課 ☎21・3121

ガーデニング教室

とき 5月26日(日)10時～11時30分
ところ 国府公民館
定員 15人(先着順)
参加費 2,200円(材料費2,000円、受講料200円)
持ち物 軍手、新聞紙
申し込み 5月21日(火)までに国府公民館 ☎47・0342

フローラルこまつ 花楽校(はながっこう)

◎にこにこ花壇教室
とき 5月28日(火)10時～11時
ところ 小松中央緑地(市役所前)
内容 「種だんご」という手法で種をまきます。プランター(5号以上10号未満)を持参の人には用土と種だんごをプレゼント。
参加費 無料
申し込み 5月27日(月)までに緑花公園センター ☎24・8102

音訳ボランティア見学会

広報こまつや議会だよりなどを録音して、視覚障がい者の人へ届ける音訳ボランティアの活動を見学しませんか。
とき 5月11日(土)、31日(金)いずれも10時30分～12時、13時～15時
ところ 第一コミセン録音室
☎ 社会福祉協議会 ☎22・3354

粟津公園 硬式テニス教室

とき 5月26日～7月7日の毎週日曜日8時～10時、10時～12時(全6回)※ただし6月30日を除く
ところ 粟津公園テニスコート
定員 各8人(先着順)
参加費 6,000円(全6回分)
持ち物 ラケット、運動靴、運動しやすい服装
申し込み 粟津公園管理事務所 ☎44・2280 ☎43・2151

観光ボランティアガイドとめぐる小松

◎小松を歩く小さな旅 加賀百万石ウオーク
①浮島の小松天満宮を歩いて
とき 5月の毎日9時～15時の間で希望に応じて1時間
集合場所 小松天満宮
参加費 無料
②芭蕉ゆかりの小松を歩いて
とき 5月の毎日9時～15時の間で希望に応じて2時間30分程度
集合場所 市役所前
参加費 500円(建聖寺、多太神社宝物館入館料)
③新緑的那谷寺を訪ねて
とき 5月の毎週土・日曜日、祝日9時～11時の間で希望に応じて1時間程度
集合場所 那谷寺入口前
参加費 600円(拝観料)
定員 いずれも20人(先着順、最少実施人数2人)

申し込み 開催3日前までに(一社)こまつ観光物産ネットワーク ☎21・8208
◎小松駅駐在観光ボランティアガイド
とき 5月の毎週土・日曜日9時30分～15時
内容 JR小松駅周辺を希望に応じて案内
参加費 無料(拝観料が必要な場所もあります)
そのほか 事前予約も受け付けます。
申し込み (一社)こまつ観光物産ネットワーク ☎21・8208

市民センター グラウンドゴルフ大会

とき 5月11日(土)8時～12時(雨天延期)※予備日：5月18日(土)
ところ 市民センター多目的広場
内容 32ホール・ストロークプレー、男女別、個人戦
定員 200人程度(先着順)
参加費 500円
申し込み 参加費を添えて、市民センターまで(9時～17時)
☎ 市民センター ☎24・6101

障がい児親子水泳教室

とき 6月1日～7月6日の毎週土曜日9時15分～10時(全5回)※ただし6月29日を除く
ところ 小松屋内水泳プール(幼児プール)
対象 以下を全て満たす人 ○幼児(オムツをしていない)～小学生 ○保護者同伴で保護者も入水できる親子 ○障害者手帳またはそれに準じた証明書を持っている人 ○水泳教室参加について医師の承諾を受けた人
定員 15組(先着順)
参加費 2,000円(全5回分、プール入場料を含む)
持ち物 水着、キャップ、ゴーグル
申し込み 5月20日(月)9時から小松市スポーツ協会 ☎23・5961(電話受付のみ)

バラフェスこまつ2019

ベルギー・ビルボード市友好の象徴である1,000本のバラが見頃を迎えます。バラを引き立てる草花との共演もお楽しみください。

とき 5月25日(土)～6月2日(日)
メイン会場 小松・ビルボード友好のバラ園“Vロード”(小松運動公園内)

①オープンガーデンへ出掛けよう！バラ観賞ツアー
小松運動公園から出発し、バスで市内のオープンガーデン4カ所を見学します。
とき 6月1日(土)9時～、13時～(いずれも2時間程度)
定員 各10人(先着順)
参加費 無料

②バラ講習会(消毒と体作り)・相談会
とき 6月2日(日)10時～11時
参加費 無料
※雨天時は弁慶スタジアム(末広野球場)で開催

③ローズマルシェ
ガーデングッズや軽食を販売します。
とき 6月2日(日)10時～15時※雨天中止

申し込み ①②は5月24日(金)までに緑花公園センター ☎24・8102

行事・募集

ペアレント・プログラム講座

とき 6月7日、21日、7月5日、19日、8月2日、23日いずれも金曜日14時～15時30分(全6回)
ところ 第一コミセン
内容 子供との関わりに迷いや難しさを感じている保護者に、楽しく子育てに向き合うコツを身につけてもらうグループプログラムです。
対象 小学3年生までの子供を持つ市内在住の人
定員 8人(先着順)
参加費 無料
申し込み 5月7日(火)から発達支援センターえぶりい ☎24・8434

歯と口の健康週間行事 歯っぴい子育て支援事業

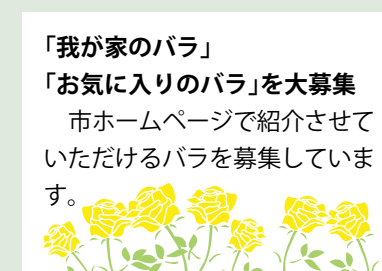
とき 6月9日(日)9時～11時30分
ところ すこやかセンター
内容 歯の健診や相談、歯磨き指導、フッ化物歯面塗布(小学生以下)、唾液検査(虫歯、歯周病などを診る検査、9時予定、先着30人)
参加費 無料(申し込み不要)
☎ 小松歯科医師会事務局 ☎22・9750 すこやかセンター ☎21・8118

遺族交流会(J交流会)

ご遺族の皆さんが、安心してそれぞれの体験や想いを語り、聞き、互いに共感して支え合う、遺族同士の交流の場です。
とき 奇数月の原則第1土曜日(5月は第2土曜日)14時～16時
ところ 金沢市内
対象 自ら命を絶たれた人の遺族
参加費 無料
申し込み 石川県こころの健康センター ☎076・238・5750
☎ いきいき健康課 ☎24・8161

避難行動要支援者名簿への登録にご協力ください

緊急災害時に避難支援が必要な人(要支援者)の名簿を作成しています。万が一に備え、名簿情報の提供に同意をお願いします。
対象 在宅の人で次のいずれかに該当する人 ①75歳以上の1人暮らしの人、または75歳以上の高齢者のみの世帯の人 ②身体障害者手帳で肢体、視覚、聴覚の障がい1、2級の人 ③療育手帳Aを所持する人 ④要介護認定3～5を受けている人 ⑤精神障害者保健福祉手帳1、2級を所持する人 ⑥その他特に申し出があり、支援を必要としている人
そのほか ①については、65歳以上から75歳以上に変更となります。ただし、すでに同意されている74歳以下の方は、意向確認の上、引き続き名簿への登録を継続します。
☎ ふれあい福祉課 ☎24・8052



賢い消費者になろう

消費せいかつ

VOL. 119

問い合わせ

あんしん相談センター ☎24・8071
消費者ホットライン ☎188

解約できない!?キャンペーンで入会したジム

5月は消費者月間です
「ともに築こう 豊かな消費社会 ～誰一人取り残さない 2019～」



事例 ヨガスタジオがオープンし、新規入会キャンペーンにより割引価格で入会した。効果が見られず解約の電話をすると、「継続必須期間があり、あと3カ月は解約できない」と言われた。

トラブル回避のポイント

- ◆スポーツジムなどの体験教室に参加したところ、当日中の入会が条件となる割引で契約を急がされたなどの相談が寄せられています。
- ◆キャンペーンなどで入会金無料や月会費の割引を行っている契約においては、その条件として中途解約時に割引されていた料金を請求されることがあります。
- ◆契約する前に、契約書面や規約を必ず読み、内容を確認しましょう。

市民相談

5/1 ▶ 6/10

※相談はすべて無料です。秘密は守られます。相談日はいずれも祝日を除きます。

	とき	ところ	問い合わせ
弁護士 (予約制1日5人) 同一案件 年1回限り	5/8,15,22,6/5 いずれも水曜日	13時～ 15時30分	あんしん相談センター (予約先) もしもしセンター ☎20・0404 ※相談日の1週間前 から予約可
	5/23(木)		
	5/21,6/4 いずれも火曜日		
	5/14(火)		
くらし困りごと相談	5/16,6/6 いずれも木曜日	13時～15時	あんしん相談センター 南部行政サービスセンター 駅前行政サービスセンター
	5/14(火)		
	5/23(木)		
交通事故	次回は7/23(火)	13時～15時	あんしん相談センター ☎24・8070
登記	5/10(金)		
クレサラ・多重債務 (弁護士相談)	5/10,24 いずれも 金曜日※前日までに 要予約	10時～12時	あんしん相談センター ☎24・8070
司法書士 (成年後見含む)	5/17(金)※当日9時 から予約可	13時～16時	
社会保険労務士	次回は6/28(金)	13時～15時	あんしん相談センター
公証人	5/21(火)	13時～ 14時30分	
行政書士	6/3(月)	13時～15時	
消費生活	月～金曜日	9時～17時	

	とき	ところ	問い合わせ	
DV・性暴力	月～金曜日	9時～17時	あんしん相談センター 小松市パープルほっとライン ☎24・8178	
心配ごと	毎週土曜日		社会福祉協議会 ☎22・3354	
結婚	毎週土曜日	13時30分～ 15時30分	社会福祉協議会 ☎22・3354	
家族会介護	第3金曜日			
教育相談 不登校相談 発達相談	全般	月～金曜日	9時～17時	教育研究センター ☎24・8124
	発達	月～金曜日	9時～17時	発達支援センターえぶりい ☎24・8434
	教育	月～金曜日	9時～ 16時30分	小松みどり分校 ☎24・0103
	高校生	月～金曜日	9時～16時	やすらぎ小松教室(小松北高校横) ☎23・6669
小松こころの電話相談	毎日	13時～17時	小松こころの電話 ☎24・5556	

市民相談年間カレンダーを市ホームページに掲載しています。

子育て&健康づくり

今月の Happy Smile ハッピースマイル

千木野町
ひなの
中山 陽奈乃ちゃん
(1歳)



健康づくりの相談・教室 予約制

- いきいき健康課 ☎24・8161**
- 保健師・管理栄養士による健康相談
とき 月・水・金曜日(祝日除く)13時15分～15時15分
ところ 市役所1階
- 心理相談員によるこころの相談
とき 5月9日(休)、6月13日(休)いずれも13時～または14時40分～
ところ 市役所1階
- 血管若返り運動教室
とき 5月15日(休)13時30分～15時
期間 6カ月(月1回)
ところ 第一コミセン
内容 自宅でできる筋力運動、有酸素運動、健診結果・運動効果の説明
対象 40～74歳で、平成29年度以降の健診結果が要指導、要医療の人
持ち物 健診結果、運動靴、飲み物、タオル、運動できる服装

母子の相談・教室

- すこやかセンター 予約☎21・8118**
- 育児相談
とき 5月13日(月)、6月3日(月)いずれも9時30分～11時
ところ すこやかセンター
- 両親学級 予約制
とき 6月15日(土)13時30分～15時30分
ところ すこやかセンター
内容 赤ちゃん人形を使つての抱っこやもく浴(お風呂の入れ方)体験、栄養士による食事の講話、妊婦体験ジャケット試着(希望者)
対象 妊娠中期ごろの妊婦とその夫
定員 18組(先着順)
持ち物 母子手帳、動きやすい服装
申し込み 5月15日(水)9時～

育児相談ダイヤル ☎21・0101

月～金曜日(祝日除く)8時30分～17時

休日・夜間医療情報

南加賀急病センター(小松市民病院南館1階併設)【小児科・内科】 ☎23・0099
月～土曜日:19時～22時30分 日曜日・祝日:9時～12時(受付は11時30分まで)、13時～22時30分 ※10連休中の診療時間については、市ホームページでご確認ください。



そのほか

3月の寄附 (敬称略)

- ▽社会福祉へ 石崎和枝(河田町)、匿名1件
- ▽こども福祉基金へ (有)吉田運輸建設(島田町)

小松市戦没者慰霊式

とき 6月1日(土)10時～
ところ 市民センター大ホール
☎ ふれあい福祉課 ☎24・8052

河川愛護モニター募集

内容 梯川に対する意見やモニターの河川愛護に関する活動報告など
対象 梯川付近に住む満20歳以上の河川愛護に関心のある人
募集人数 2人
任期 7月1日～令和2年6月30日
申し込み 5月31日(金)までに金沢河川国道事務所河川管理課 ☎076・264・9916
☎ 道路河川課 ☎24・8089

工業統計調査にご回答ください

工業統計調査は、工業の実態を明らかにするために行われる国の重要な調査で、全国すべての製造業を営む事業所が対象です。調査対象となる事業所には、5月末までに郵送もしくは調査員が伺い、調査票をお届けしますので、ご回答をお願いします。
☎ 管財総務課資産管理・統計担当 ☎24・8020

