

## 乗りもの体験

### ■北陸新幹線見学会

北陸新幹線金沢・敦賀間の開業に向けて、建設工事が進んでいます。2023年の開業を身近に感じるため、白山総合車両所と工事現場を見学します。

とき 7月28日(土)13時15分～17時  
(13時15分に市役所正面に集合し、バスで移動)

対象 小学生以上(中学生以下は保護者同伴)

定員 50人(応募多数の場合は抽選)

参加費 無料

申込方法 参加者全員の氏名(ふりがな)、年齢、性別、代表者の住所、電話番号を記載の上、はがき、EメールまたはFAXで送付。1回につき3人まで申し込みできます。

申込期間 7月2日(月)～20日(金)必着

申し込み 〒923-8650 小馬出町91 小松・能美鉄道利用連携会議事務局(国際&経営政策課内)

☎kikaku@city.komatsu.lg.jp ☎24・8037 ☎24・8190



### ■ものづくり親子ツアー ～こまつの二大工場を見学～

とき 8月9日(木)10時～15時30分ごろ  
(市役所集合後、バスで移動)

内容 コマツ粟津工場見学→木場潟道の駅(昼食)→J-BUS見学

対象 小学4～6年生とその保護者

定員 30人(先着順)

参加費 無料(昼食は参加者負担)

申し込み 7月9日(月)～8月3日(金)にもしもしセンター

☎20・0404

☎ 観光文化課 ☎24・8076



### ■乗りもの教室 ～航空機・実機見学～

とき 8月21日(火)14時30分～16時45分

ところ 小松空港

内容 整備士による航空教室・実機見学(エプロン内)

対象 小学4～6年生とその保護者

定員 30人(先着順)

参加費 無料

申し込み 7月9日(月)～8月10日(金)にもしもしセンター

☎20・0404

☎ 観光文化課 ☎24・8076



### ■航空プラザクイズラリー

とき 8月11日(土・祝)～16日(木)

ところ 航空プラザ

内容 館内展示を見学し、クイズに答えて景品をもらおう。

☎ 航空プラザ ☎23・4811



### ■くるま・サマーフェスティバル2018

とき 8月13日(月)～15日(水)

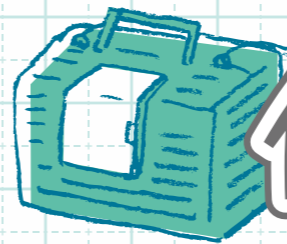
ところ 日本自動車博物館

内容 懐かしい「ボンネットバス」などのクラシックカーや、タイのタクシー「トゥクトゥク」の乗車体験

☎ 日本自動車博物館 ☎43・4343



夏休みをもっと  
楽しく!!



# おすすめ 体験ガイド



## 古代体験

### ■あんぎん体験

縄文時代に行われた布作りの方法で、コースターやミニ敷物を作ってみよう(当日受付)。

とき 7月1日(日)～9月30日(日)14時～15時30分

ところ 埋蔵文化財センター

対象 小学生以上(小学2年生以下は保護者同伴)

参加費 無料

休館日 水曜日、祝日の翌日



### ■古代体験夏まつり



まがたま 勾玉やカゴづくり、弓矢など様々な古代体験を楽しみながら学ぼう。

とき 7月22日(日)①9時30分～12時、②13時30分～16時

ところ 埋蔵文化財センター

対象 小学生以上(小学3年生以下は保護者同伴)

定員 各100人(先着順)

参加費 無料

申し込み 7月7日(土)9時から埋蔵文化財センター ☎47・5713

### ■体験講座「親子でチャレンジ! 原始はたおり体験」

身近にあるもので原始のはたおり機を作り、はたおりを体験します。

とき 8月4日(土)、5日(日)いずれも9時30分～12時

ところ 埋蔵文化財センター

対象 小学3年生以上の子供とその保護者



定員 各15組(先着順)

参加費 無料

申し込み 7月7日(土)9時から埋蔵文化財センター ☎47・5713

## 美術・工作体験

### ■初めての油絵に挑戦!

とき 7月28日(土)13時～16時

ところ 宮本三郎美術館、市民ギャラリーリールフレ

講師 新保甚平(画家)

対象 小学生以上の子供とその保護者

定員 10組(応募多数の場合抽選)

参加費 大人1,000円、高校生以下500円

持ち物 筆記用具、新聞紙、タオル、雑巾、エプロン

申し込み 7月9日(月)～22日(日)に宮本三郎美術館 ☎20・3600



### ■アートにチャレンジ! in松崎町 トントン相撲大会 松崎場所

とき 8月7日(火)9時～16時

ところ 宮本三郎ふるさと館、松崎町公民館

講師 上出慎也(造形画家)

対象 小学3～6年生

定員 30人(応募多数の場合抽選)

参加費 1,000円(材料費、昼食費込み)

持ち物 絵を描く道具、ハサミ、タオル、雑巾

申し込み 7月16日(月・祝)～31日(火)に宮本三郎美術館 ☎20・3600



## こまつの石文化 アートキャンプin滝ヶ原2018

と き 7月28日(土)～29日(日)

ところ 滝ヶ原町地内

(里山自然学校こまつ滝ヶ原ほか)

日本遺産「こまつの石の文化」が色濃く残る滝ヶ原町で、石彫体験や石切り場、アーチ型石橋群の見学、川遊びなど普段はなかなかできない貴重な体験を楽しみませんか。

対象 小学4～6年生

定員 20人(最少催行人数5人、先着順)

参加費 3,000円

申込方法 7月23日(月)までに申込用紙をFAXまたはEメールで送付。 ※申込用紙は市ホームページからダウンロードできます。

申し込み 観光文化課 ☎24・8076 ☎23・6404 ✉kankou@city.komatsu.lg.jp



## 親子でビギナーキャンプ体験

と き 8月25日(土)～26日(日)

ところ 西俣キャンプ場(西俣町ニ217)

テント張り、水遊び、キャンプファイヤー、炊飯体験、星空観察など…様々な自然体験ができるキャンプは、子供たちの好奇心を広げるチャンス！子供たちにステキな夏の思い出をたくさんプレゼントしよう。

対象 年中児～小学3年生とその保護者や家族

定員 20家族(1家族4人まで、応募多数の場合は抽選)

参加費 中学生以上1,500円、小学生以下1,000円

持ち物 寝袋または毛布(毛布レンタル200円)、防寒具、懐中電灯など

申込方法 7月31日(火)までに申込用紙をFAXまたはEメールで送付。

※申込用紙は市ホームページからダウンロードできます。

申し込み 農林水産課 ☎24・8078 ☎23・6402 ✉k-oukoku@city.komatsu.lg.jp



## 星空観察やクッキングなど ほかにもワクワク体験が盛りだくさん

### ■キッズフェスタ2018

と き 7月16日(月・祝)10時～15時

ところ 市民センター、北部児童センター

内容 起震車による地震体験、小松工業高校によるマーチングバンド、おまつり広場、工作やゲームなど

参加費 無料(一部有料)

☎ 北部児童センター

☎24・6102



### ■夏休み「里っこ教室」

と き 第1期：7月23日(月)～27日(金)※24日(火)は西俣自然教室で1泊、第2期：7月30日(月)～8月3日(金)※31日(火)は西俣自然教室で1泊 いずれも8時35分～15時30分

ところ シルバー人材センターほか

内容 夏休みの宿題、合宿(山登り、川遊びなど)、せせらぎの郷ハイキングなど

対象 小学3～4年生

定員 各40人(先着順)

参加費 10,000円(宿泊代、傷害保険料、教材費など含む)

申込方法 参加者氏名(ふりがな)、性別、保護者氏名、住所、電話番号、学校名、学年、参加希望期間を記入し、はがきまたはFAXで。

申込期間 7月2日(月)～9日(月)必着

申し込み 〒923-0151 正蓮寺町セイ谷10 シルバー人材センター ☎47・2855 ☎47・2738



### ■“冒険あそび”自分の責任で自由に遊ぶ！

手作り遊び場「冒険遊び」でウォータースライダーやロープを使ったアスレチックなどを楽しめます。かき氷(50円)もあります。※天候によって内容変更あり

と き 7月26日(木)9時～16時30分、27日(金)9時～16時

ところ 東部児童センター、軽海中央公園(西軽海町)

対象 幼児～高校生(幼児は保護者同伴)

持ち物 水着一式、帽子、水筒など

そのほか ウォータースライダーは時間制になっていますので、お問い合わせください。

☎ 東部児童センター ☎47・2667

### ■親子の食育教室わくわくクッキング

と き・内容 ①7月26日(木)10時～13時 食育紙芝居、子供の食生活に関する講話、調理実習 ②8月2日(木)10時～13時 ジュースなどの糖分測定、調理実習(全2回)

ところ 第一地区コミュニティセンター

対象 小学生とその保護者(祖父母でも可)

定員 10組(先着順)

参加費 無料

持ち物 エプロン、三角巾、タオル、筆記用具

申し込み 7月20日(金)までにいきいき健康課 ☎24・8161



### ■夏の星空観察会

と き 7月27日(金)18時15分～21時30分

※雨天・曇天中止

ところ 大倉岳高原スキー場(市役所集合後、バスで移動)

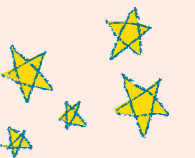
定員 30人(先着順)

参加費 無料

持ち物 懐中電灯、虫よけスプレー、筆記用具など

そのほか 小学生以下は保護者同伴

申し込み 7月20日(金)までにこまつ環境パートナーシップ事務局(エコロジー推進課内) ☎24・8067



### ■夏休み親子茶道教室&和菓子作り

と き 8月19日(日)①9時～11時、②10時～12時

ところ・内容 公会堂(和菓子作り)→仙叟屋敷ならびに玄庵(茶道教室)

対象 6歳～小学生とその保護者

定員 各15組30人程度(先着順)

参加費 1人500円

持ち物 靴下、エプロン、三角巾、タオル

申し込み 7月9日(月)からももしセンター

☎20・0404

