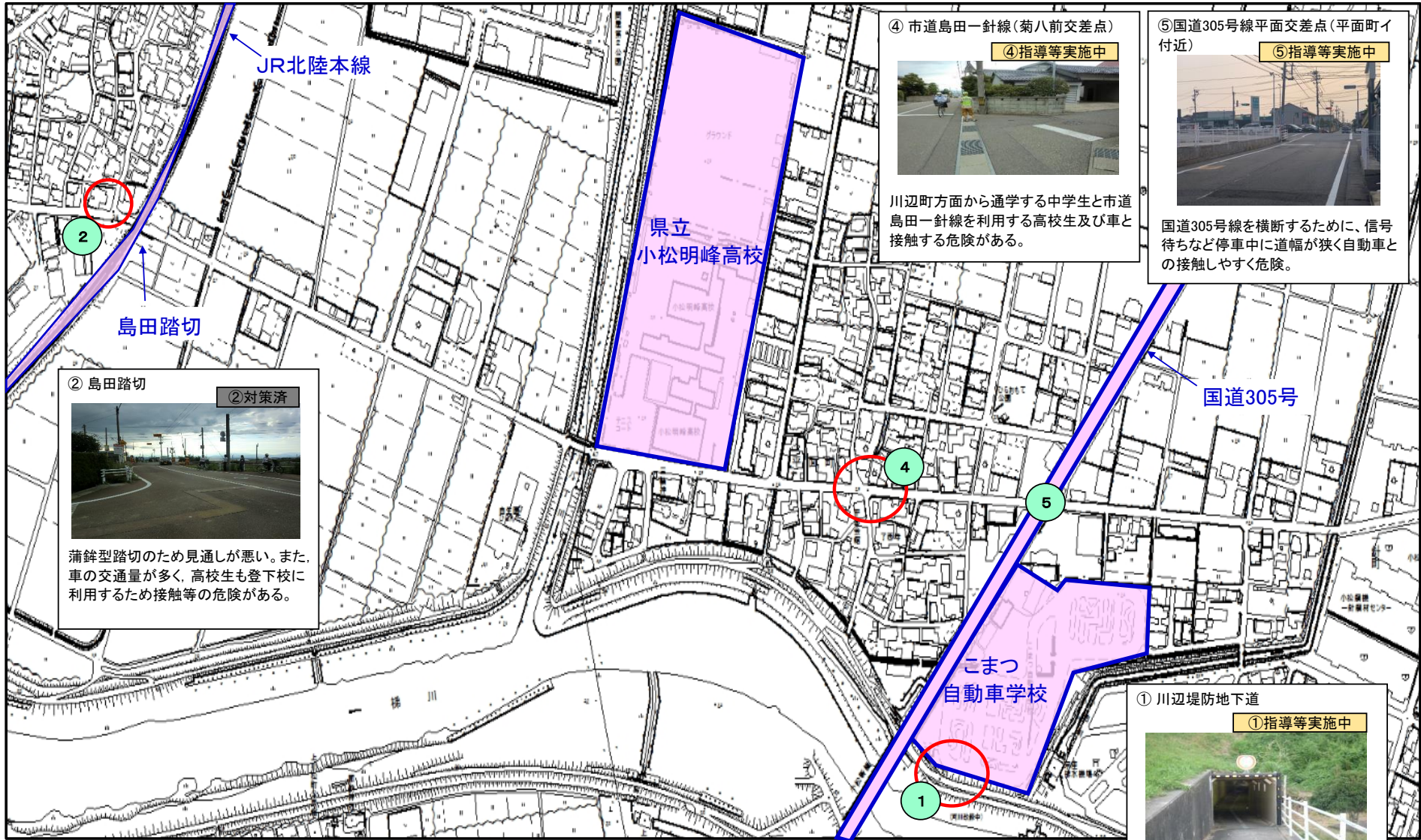


板津中学校 通学路危険箇所マップ1

- 対策済(設置困難等を含む)
- 対策中(複数年かかるもの)
- 指導等実施中(交通指導等ソフト面での対応実施中)

校区内は照明灯整備エリア



② 島田踏切

②対策済

蒲鉾型踏切のため見通しが悪い。また、車の交通量が多く、高校生も登下校に利用するため接触等の危険がある。

④ 市道島田一針線(菊八前交差点)

④指導等実施中

川辺町方面から通学する中学生と市道島田一針線を利用する高校生及び車と接触する危険がある。

⑤ 国道305号線平面交差点(平面町イ付近)

⑤指導等実施中

国道305号線を横断するために、信号待ちなど停車中に道幅が狭く自動車との接触しやすく危険。

① 川辺堤防地下道

①指導等実施中

道路幅が狭く、対向車とのすれ違いが危険。

④

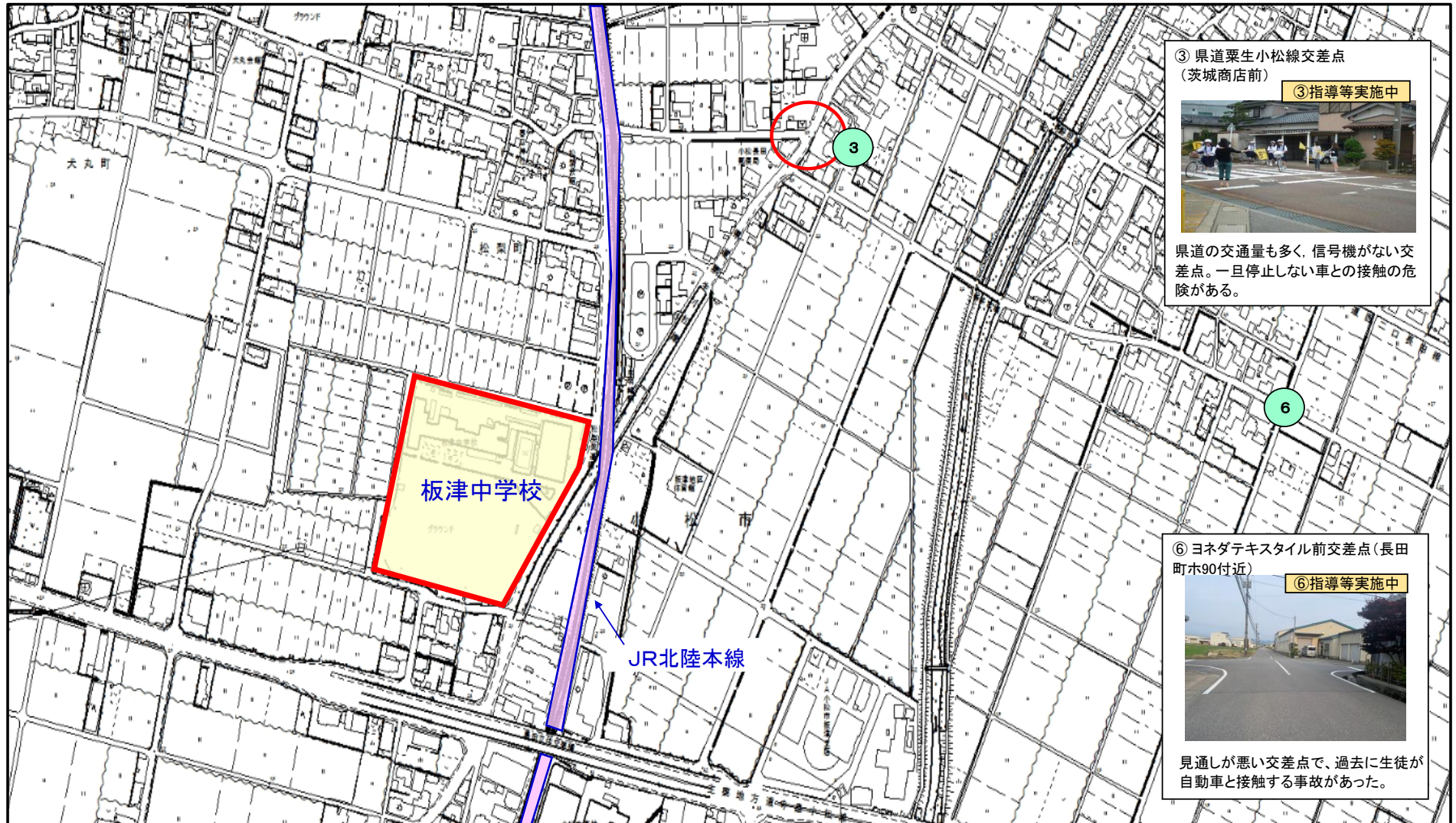
⑤

①

板津中学校 通学路危険箇所マップ2


- 対策済(設置困難等を含む)
- 対策中(複数年かかるもの)
- 指導等実施中(交通指導等ソフト面での対応実施中)

校区内は照明灯整備エリア



③ 県道粟生小松線交差点
(茨城商店前)

③ 指導等実施中



県道の交通も多く、信号機がない交差点。一旦停止しない車との接触の危険がある。

⑥ ヨネダキスタイル前交差点(長田町ホ90付近)

⑥ 指導等実施中



見通しが悪い交差点で、過去に生徒が自動車と接触する事故があった。