

安宅小学校 通学路危険箇所マップ 1

- 対策済(設置困難等を含む)
- 対策中(複数年かかるもの)
- 指導等実施中(交通指導等ソフト面での対応実施中)

校区内は照明灯整備エリア

④安宅町 3区 ④対策済



停止線にある足跡がどこも消えかけている。

③藤村ストア前交差点 ③-1,2対策済



朝の交通量が多く、横断に気をつけないといけない。

⑨安宅町 旧北國銀行から3番目の交差点 ⑨対策済



交差点だが、停止線がなくどちらが優先かわからない。

⑩安宅町 住吉橋横断歩道 ⑩-1,2対策済



安全地帯表示消えかけ急に歩道狭くなる。

⑭玉子焼き屋前の道 ⑭対策済



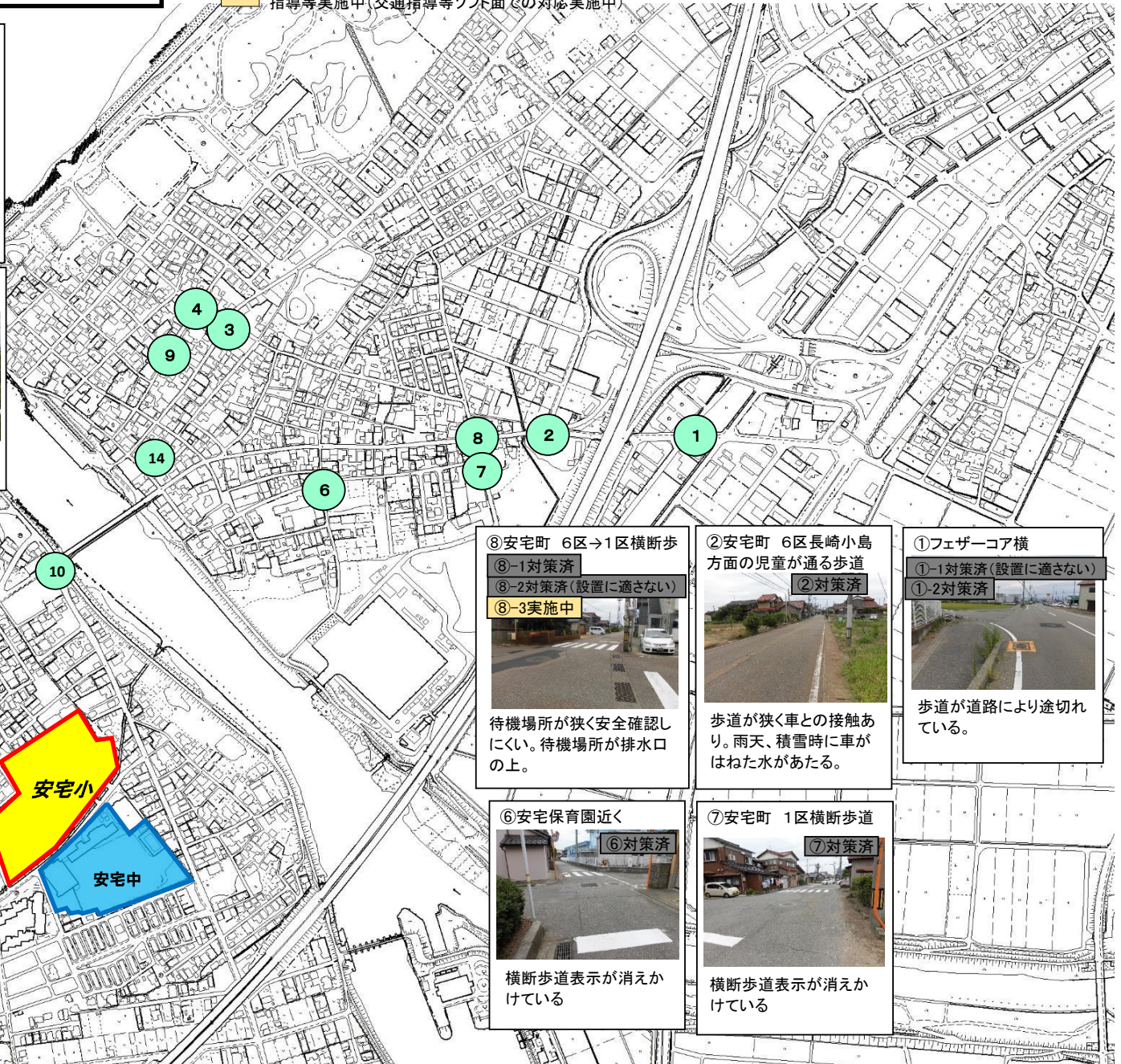
海に向かう車など多くの車が通る。坂を下りてくる自転車がスピードを出して曲がる。

⑤小松電子前



停止の標識がないので、一旦停止をしないで交差点に進入する車あり。

⑤小松電子 ⑤対策済

⑧安宅町 6区→1区横断歩道 ⑧-1対策済
⑧-2対策済(設置に適さない)
⑧-3実施中



待機場所が狭く安全確認しにくい。待機場所が排水口の上。

②安宅町 6区长崎小島方面の児童が通る歩道 ②対策済



歩道が狭く車との接触あり。雨天、積雪時に車をはねた水があたる。

①フェザーコア横 ①-1対策済(設置に適さない)
①-2対策済



歩道が道路により途切れている。

⑥安宅保育園近く ⑥対策済



横断歩道表示が消えかけている

⑦安宅町 1区横断歩道 ⑦対策済

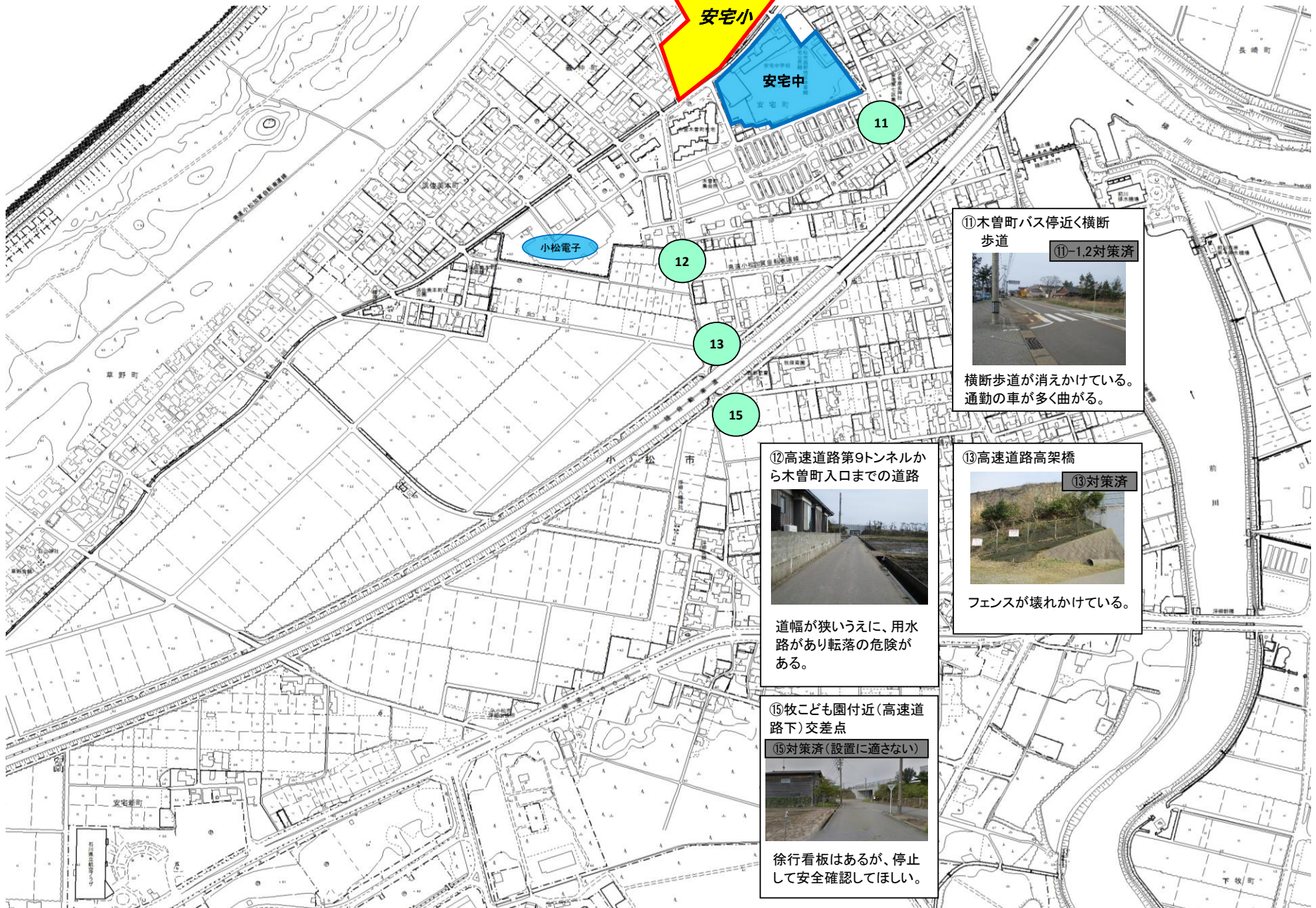


横断歩道表示が消えかけている

安宅小学校 通学路危険箇所マップ 2

校区内は照明灯整備エリア

- 対策済(設置困難等を含む)
- 対策中(対策に複数年かかるもの)
- 指導等実施中(交通指導等ソフト面での対応実施中)



⑪木曾町バス停近く横断歩道
⑪-1.2対策済



横断歩道が消えかけている。
通勤の車が多く曲がる。

⑫高速道路第9トンネルから木曾町入口までの道路



道幅が狭いうえに、用水路があり転落の危険がある。

⑬高速道路高架橋
⑬対策済



フェンスが壊れかけている。

⑮牧こども園付近(高速道路下)交差点
⑮対策済(設置に適さない)



徐行看板はあるが、停止して安全確認してほしい。