

# ご家庭でできる簡単な下水管の維持管理

トラップますを定期的に清掃し適正な維持管理をお願いします。

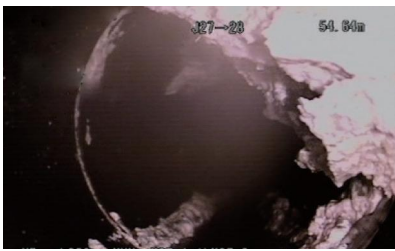
## ○下水道の必要性

私たちの毎日の生活では、炊事・洗濯などの生活排水や便所からの汚水が発生します。この汚水をそのまま流しますと、川や海が汚れてしまいます。また、悪臭やハエなどの発生源となり、感染症などの病気の可能性が増大します。そこで各家庭や工場から出てくる汚水を集めて浄化する下水道施設が必要になります。

## ○下水管の維持管理について

みなさんの下水管の維持管理が不適切な場合、管内にゴミや油がたまり、それが原因で下水管が詰まり、汚物が流れなくなったり、汚物が逆流したりします。また汚物が流れないことにより、大量の水を使用するため、水道料金も無駄になります。下水道施設の機能を保全し、下水管の詰まり、悪臭やハエなどの発生しない快適な生活環境を守るため、下水管やトラップますなどの適正な維持管理をお願いします。

## ※ 下水管を清掃しなかった結果、市管理の下水道本管が閉塞した写真。



油脂による下水道本管の閉塞状況

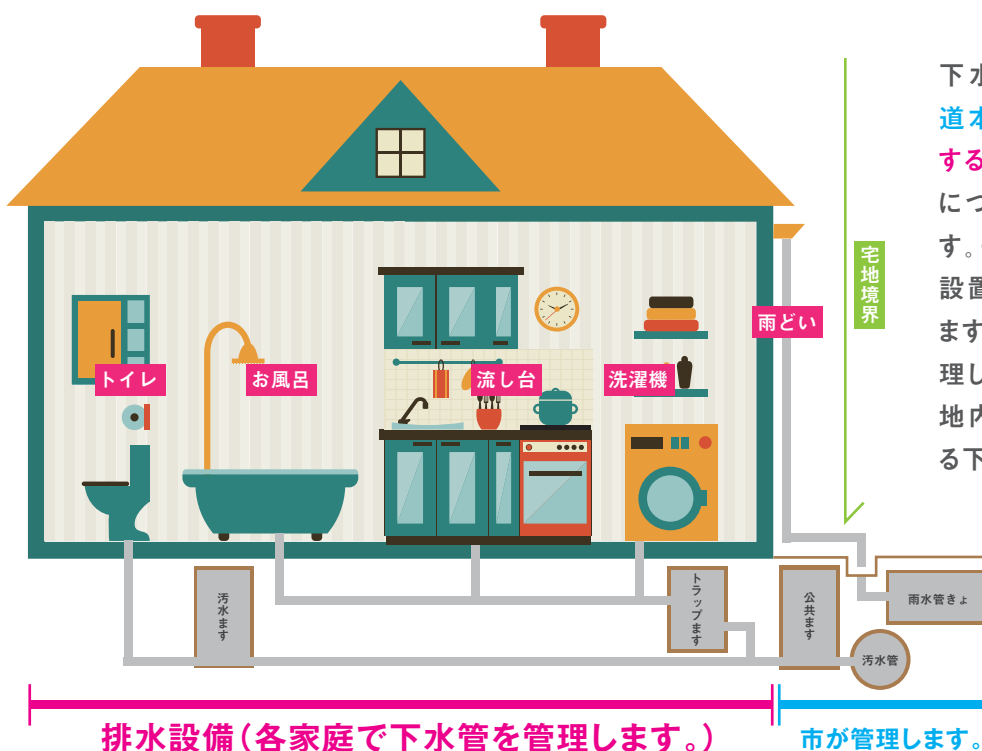


油脂による公共ますの閉塞状況



清掃を行った後の公共ます

## 市と個人の下水道の管理区分



下水道は市が管理する下水道本管(青色)と個人が管理する排水設備(赤色)が、一つにつながって機能を発揮します。一般的には個人の敷地に設置した第1個目のます(公共ます)までを市の財産として管理します。その公共ますから宅地内の施設は個人が管理する下水管です。

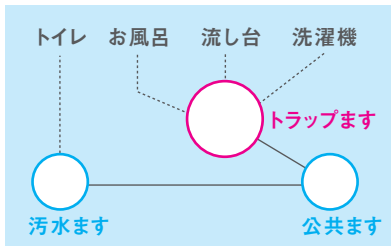
## ○トラップますの清掃の必要性

みなさんの財産となる下水管は、個人で清掃し守る必要があります。各家庭に設置していただく、下水管やトラップます(※)などです。これらは、トイレやお風呂、台所などの汚水を下水道施設に流す役割がありますが、トラップますの不適切な維持管理がなされた場合、管内にゴミや油がたまり、それが原因で下水管が詰まり、汚物が流れなくなったり、汚物が逆流したりします。このため、詰まりが発生しないように定期的に清掃する必要があります。

※ トラップますとは、Trap(わな)で油やゴミをひっかけて、流出を防ぐ意味です。

## ○トラップますと汚水ますの違い

トラップますは、直径約30cmと比較的大きく、手で容易に開閉でき、台所やお風呂の付近にあります。汚水ますは、直径約15～20cmとトラップますより小さく、手で開けることはできず、ドライバー等が必要です。日常管理を行う必要があるのはトラップますです。汚水ますは特別な清掃を行う以外、開ける必要はありません。



上からみた図



トラップます(直径30cm)  
手で容易に開閉できる。



汚水ます(直径15～20cm)  
ドライバー等により開閉

## ○【トラップますの清掃の必要性】

トラップますの清掃は3ヶ月に1回が理想的です。

準備するものは、古新聞紙、使用できなくなった「こし器」、ゴム手袋、ゴミ袋です。



1  
トラップますのふたを開けます。



2  
中の油かすなどを「こし器」などを使ってすくい、広げた新聞紙の上に置いて水分をよく取ります。



3  
水分がとれた油かすなどは、生ゴミと一緒に処分してください。

## ○不審な下水管清掃業者にご注意下さい

最近、市から委託・派遣されているかのように装った業者が、宅地内の下水管の点検や清掃を行い、その業者から代金を請求されたという問い合わせがあります。宅地内の下水管などを、市が業者に依頼して点検・清掃させることはありませんのでご注意ください。不審に思われた場合には、上下水道管理課へお問い合わせください。

○下水管(排水設備の清掃に関する問い合わせ)については、「小松市排水設備工事指定業者」を選びましょう。  
ホームページ <http://www.city.komatsu.lg.jp/secure/7369/haisuishitei.pdf>

下水管(排水設備等)についての問い合わせは …………… 小松市上下水道局 上下水道管理課