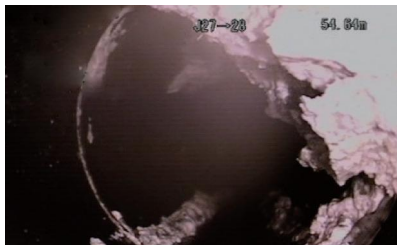


Aos empresários estrangeiros residentes em Komatsu

Caso seu estabelecimento possua uma cozinha ou similares, favor realizar periodicamente o controle, a limpeza e a manutenção de seu encanamento de esgoto.

É obrigatório por lei instalar "armadilhas" que impeçam o derramamento de óleo direto na rede de esgoto nos ralos das cozinhas de estabelecimentos comerciais.

A rede de esgoto é um bem público de Komatsu. Favor limpar regularmente o óleo das "armadilhas" para não prejudicar o funcionamento da rede. Sem a limpeza, o encanamento entupirá, causando infestação de germes na sua cozinha e contaminando todos os arredores de seu estabelecimento. Contamos com a sua cooperação.



Cano entupido com óleo



Ralo entupido com óleo

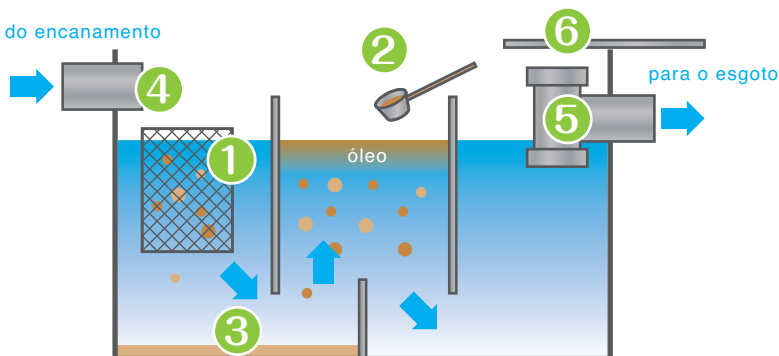


Ralo após a limpeza

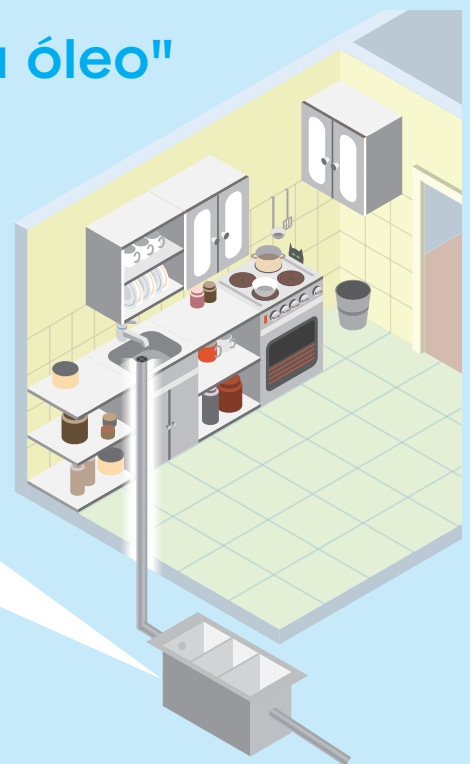
Como limpar as "armadilhas para óleo"

vista lateral

do encanamento



- 1 Limpe o filtro uma vez por dia
- 2 Remova o óleo ao menos uma vez por semana
- 3 Remova os sedimentos ao menos uma vez por mês
- 4 5 Limpe as extremidades do encanamento uma vez a cada dois meses
- 6 Não se esqueça de fechar a tampa da "armadilha para óleo"



Dúvidas e informações, contatar

Divisão de Controle de Encanamentos - Setor de Esgoto Domiciliar

Tel: 0761-24-8093 Fax: 0761-21-8114