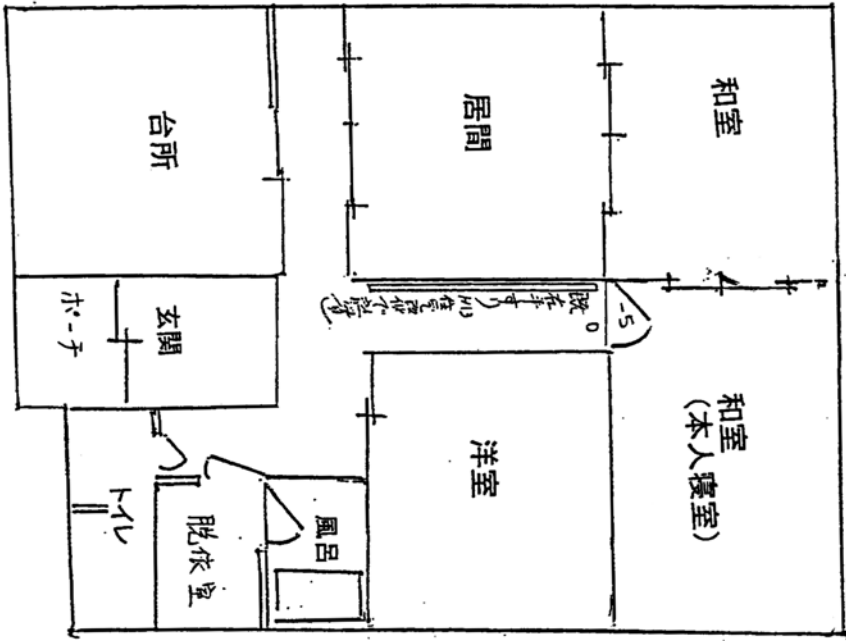
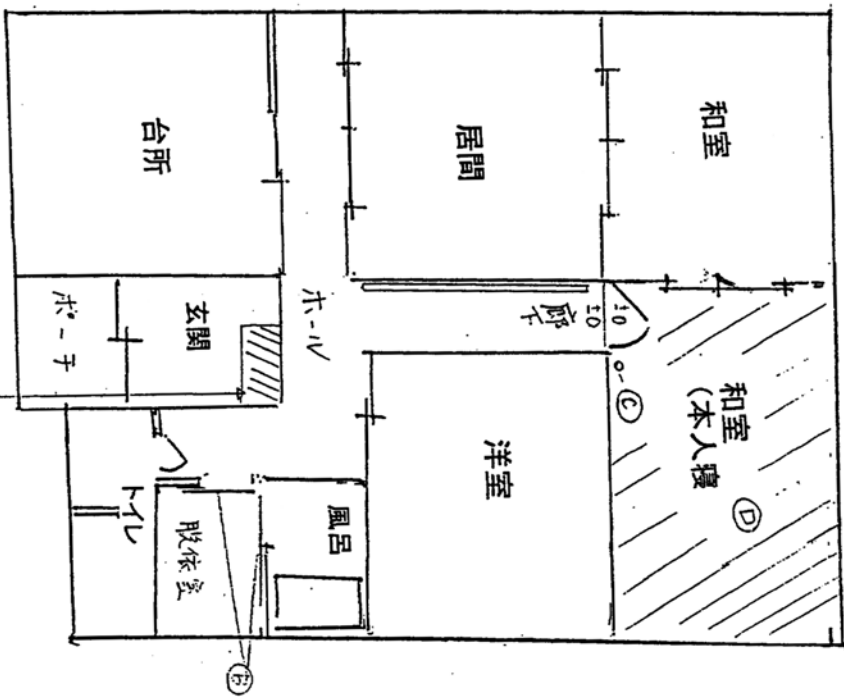


平面図記入例

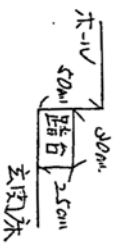
- 注
- ① 図面は縮尺図でなくとも良い。
 - ② 段差のある部分の改修については、断面図の記載もしくは、改修前後の高低差が分かるよう明記すること。
 - ③ 過去住宅改修のある場合、過去住宅改修した箇所を明記すること。



改修前



改修後



踏台設置