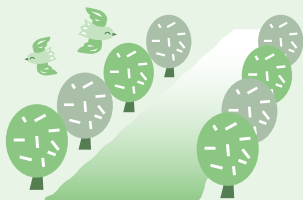


# 4 末広緑地コース

**遊歩道  
往復  
コース**  
距離： 3.2km  
歩数： 4,923歩  
※歩数は歩幅65cmで計算

**末広緑地  
一周  
コース**  
距離： 1.5km  
歩数： 2,307歩  
※歩数は歩幅65cmで計算

末広緑地は樹木草花が多く静か。  
遊歩道は並木道が続き、  
春には桜を見ながら歩くことができます。



スタート  
ゴール

遊歩道  
往復  
コース

末広緑地  
駐車場

遊歩道

桜木町  
交差点

並木道  
(終了まで)



スタート  
ゴール

末広緑地  
一周  
コース

末広緑地  
駐車場

公園内

## けんこう推進委員からひとこと

遊歩道往復コースには桜木町交差点に休憩所があり、末広緑地一周コースには公園内に休憩所やトイレがあります。共に危険な箇所もなく、安全なコースです。