

第7-2表 校下別人口と世帯数の変遷

年別 校下(地区)	平成9年12月末日		平成14年12月末日			平成19年12月末日		
	世帯数	人口	世帯数	人口	平成9 年対比	世帯数	人口	平成9 年対比
稚松	3,125	9,581	3,137	8,998	94	3,210	8,632	90
芦城	3,473	9,873	3,573	9,670	98	3,675	9,465	96
安宅	2,160	7,956	2,303	7,933	100	3,074	7,835	98
犬丸	950	3,434	1,011	3,432	100	1,042	3,327	97
荒屋	790	3,021	814	2,880	95	859	2,839	94
能美	1,431	4,760	1,504	4,752	100	1,511	4,618	97
第一	2,718	8,958	3,003	9,383	105	3,300	9,710	108
苗代	1,834	6,260	2,168	7,043	113	2,435	7,546	121
蓮代寺	601	2,308	625	2,261	98	660	2,219	96
向本折	1,162	3,993	1,306	4,113	103	1,460	3,998	100
今江	1,669	5,673	1,835	5,756	101	1,971	5,761	102
串	1,457	4,868	1,719	5,406	111	1,911	5,387	111
日末	486	1,826	552	1,943	106	566	1,900	104
国府	1,413	5,509	1,628	5,787	105	1,807	6,062	110
中海	676	2,681	715	2,655	99	748	2,587	96
東陵	966	3,048	1,035	3,021	99	1,099	3,055	100
金野	355	1,425	370	1,363	96	446	1,341	94
西尾	266	797	248	732	92	243	666	84
波佐谷	411	1,742	432	1,701	98	583	1,662	95
符津	1,476	5,045	1,658	5,230	104	1,939	5,346	106
木場	403	1,434	425	1,422	99	446	1,415	99
粟津	1,496	4,110	1,431	3,797	92	1,481	3,647	89
那谷	346	1,324	344	1,252	95	346	1,178	89
矢田野	1,606	5,630	1,737	5,733	102	2,031	5,859	104
月津	960	3,537	1,072	3,616	102	1,202	3,561	101
計	32,230	108,793	34,645	109,879	101	38,045	109,616	101

(各年12月31日現在)

平成24年12月末日			平成29年12月末日			平成30年12月末日			
世帯数	人口	平成9年対比	世帯数	人口	平成9年対比	世帯数	人口	平成9年対比	人口構成
3,356	8,530	89	3,553	8,596	90	3,635	8,642	90	7.9
4,018	9,799	99	4,240	9,725	99	4,352	9,800	99	9.0
3,045	7,575	95	3,191	7,276	91	3,218	7,213	91	6.6
1,134	3,350	98	1,074	2,908	85	1,086	2,892	84	2.7
881	2,722	90	950	2,721	90	950	2,696	89	2.5
1,623	4,636	97	1,727	4,605	97	1,776	4,643	98	4.3
3,659	10,145	113	4,204	10,883	121	4,259	10,905	122	10.0
2,699	7,938	127	3,050	8,407	134	3,202	8,578	137	7.9
700	2,143	93	757	2,153	93	760	2,138	93	2.0
1,596	4,050	101	1,689	4,113	103	1,715	4,089	102	3.8
2,159	5,919	104	2,343	6,009	106	2,420	6,081	107	5.6
2,015	5,373	110	2,128	5,338	110	2,131	5,310	109	4.9
569	1,769	97	588	1,640	90	601	1,660	91	1.5
1,926	6,035	110	2,053	5,953	108	2,088	5,945	108	5.5
778	2,479	92	786	2,297	86	787	2,271	85	2.1
1,100	2,933	96	1,095	2,816	92	1,108	2,818	92	2.6
447	1,253	88	454	1,174	82	452	1,139	80	1.0
227	570	72	208	495	62	204	476	60	0.4
592	1,554	89	589	1,403	81	586	1,362	78	1.3
2,071	5,384	107	2,314	5,631	112	2,364	5,696	113	5.2
449	1,331	93	458	1,289	90	464	1,272	89	1.2
1,511	3,513	85	1,496	3,253	79	1,506	3,218	78	3.0
354	1,065	80	348	943	71	350	932	70	0.9
2,129	5,796	103	2,174	5,571	99	2,208	5,568	99	5.1
1,250	3,483	98	1,264	3,392	96	1,270	3,377	95	3.1
40,288	109,345	101	42,733	108,591	100	43,492	108,721	100	100.0

## 8. 人口の年齢構造

第8-1表 平成30年12月末日現在 年齢別人口合計表

男		性		男		性		男		性	
年 齢	人 数	年 齢	人 数	年 齢	人 数	年 齢	人 数	年 齢	人 数	年 齢	人 数
104以上	0	103	2	102	5	101	2	100	1		
99	12	98	12	97	22	96	19	95	32		
94	40	93	52	92	82	91	95	90	131		
89	150	88	172	87	194	86	237	85	275		
84	255	83	339	82	369	81	375	80	351		
79	431	78	506	77	579	76	652	75	662		
74	669	73	467	72	553	71	975	70	903		
69	885	68	768	67	698	66	567	65	585		
64	616	63	582	62	504	61	506	60	637		
59	605	58	601	57	649	56	649	55	624		
54	698	53	633	52	539	51	801	50	713		
49	745	48	799	47	813	46	871	45	917		
44	924	43	835	42	837	41	738	40	664		
39	674	38	646	37	609	36	672	35	629		
34	643	33	629	32	608	31	583	30	605		
29	625	28	608	27	577	26	601	25	592		
24	663	23	619	22	633	21	614	20	618		
19	622	18	605	17	579	16	534	15	566		
14	525	13	501	12	497	11	515	10	497		
9	497	8	491	7	482	6	485	5	496		
4	479	3	510	2	476	1	469	0	443		
男性 : 53,341 人      女性 : 55,380 人											

女					性				
年 齡	人 数	年 齡	人 数	年 齡	人 数	年 齡	人 数	年 齡	人 数
104以上	2	103	4	102	12	101	10	100	28
99	36	98	50	97	68	96	74	95	111
94	133	93	189	92	230	91	243	90	282
89	360	88	361	87	377	86	442	85	443
84	443	83	531	82	516	81	531	80	462
79	527	78	600	77	698	76	770	75	723
74	727	73	534	72	616	71	1,069	70	1,008
69	1,040	68	825	67	751	66	684	65	661
64	622	63	619	62	605	61	583	60	661
59	574	58	642	57	580	56	670	55	705
54	706	53	731	52	561	51	799	50	797
49	697	48	770	47	730	46	857	45	889
44	830	43	784	42	708	41	700	40	709
39	667	38	601	37	534	36	613	35	537
34	565	33	549	32	531	31	555	30	554
29	503	28	533	27	525	26	485	25	501
24	521	23	508	22	495	21	495	20	595
19	559	18	536	17	570	16	540	15	525
14	515	13	460	12	569	11	490	10	507
9	493	8	483	7	486	6	477	5	435
4	460	3	462	2	419	1	430	0	397
合計：108,721 人      世帯数：43,492 世帯									

第8-2表 校下・男女・年齢5歳階級別人口

校下名	性	0-4	5-9	10-14	15-19	20-24	25-29	30-34	35-39	40-44	45-49
稚松	男	191	199	177	187	206	204	237	244	292	300
	女	160	190	181	194	182	213	220	240	282	301
芦城	男	234	225	206	222	234	264	283	334	350	388
	女	211	198	213	220	225	248	284	279	321	359
安宅	男	110	141	181	225	421	334	250	189	229	254
	女	91	123	128	166	181	151	149	161	203	253
犬丸	男	53	52	70	70	53	88	66	83	102	119
	女	45	52	67	64	62	61	64	89	89	93
荒屋	男	42	57	69	65	60	42	83	85	92	84
	女	67	68	51	71	71	54	61	61	92	88
能美	男	109	117	105	128	135	131	129	143	171	172
	女	101	107	121	116	100	120	119	138	156	173
第一	男	295	297	266	301	304	257	336	364	465	472
	女	249	282	289	285	238	276	315	353	434	423
苗代	男	244	236	245	254	224	253	230	298	375	360
	女	217	267	263	258	248	262	224	266	362	348
蓮代寺	男	39	61	50	48	57	41	61	63	71	61
	女	56	49	49	46	36	36	55	63	73	69
向本折	男	86	102	88	116	104	102	141	121	144	151
	女	91	87	93	97	101	109	137	114	124	149
今江	男	146	140	128	150	166	198	192	218	219	241
	女	144	131	138	137	140	158	166	198	207	226
串	男	108	116	125	159	188	217	153	159	198	214
	女	125	123	115	149	172	109	115	131	174	225
日末	男	50	34	34	39	53	57	58	48	63	54
	女	55	36	40	44	40	44	53	41	47	60
国府	男	109	113	168	198	162	131	128	138	223	240
	女	99	132	173	170	159	136	142	148	235	220
中海	男	48	53	53	51	56	32	48	58	89	55
	女	23	50	53	72	52	48	54	58	80	59
東陵	男	44	61	84	83	65	40	34	57	123	122
	女	36	60	62	87	84	44	58	68	117	119
金野	男	17	18	27	26	20	32	22	32	26	40
	女	16	21	20	22	21	17	17	31	27	34
西尾	男	5	12	2	10	9	10	13	13	14	11
	女	5	6	6	7	7	4	7	6	15	11
波佐谷	男	6	17	29	28	25	42	32	27	41	37
	女	9	13	24	33	32	27	28	24	33	36
大杉	男	0	3	0	2	0	0	0	4	0	1
	女	1	0	0	0	0	0	0	1	0	1
符津	男	176	131	100	152	183	178	238	190	222	228
	女	142	106	125	135	137	154	176	139	193	183
木場	男	20	27	28	45	31	28	24	36	47	60
	女	20	39	29	38	24	20	23	39	39	39
栗津	男	47	40	66	69	83	60	77	78	107	119
	女	39	44	58	68	82	62	60	51	104	110
那谷	男	17	11	14	23	27	34	20	15	14	24
	女	10	9	12	23	19	23	22	13	19	29
矢田野	男	108	116	128	160	187	139	137	157	211	209
	女	111	107	143	130	126	106	120	163	181	213
月津	男	73	72	92	95	94	89	76	76	110	129
	女	45	74	88	98	75	65	85	77	124	122
総数	男	2,377	2,451	2,535	2,906	3,147	3,003	3,068	3,230	3,998	4,145
	女	2,168	2,374	2,541	2,730	2,614	2,547	2,754	2,952	3,731	3,943

## (平成30年12月31日現在)

50-54	55-59	60-64	65-69	70-74	75-79	80-84	85-89	90-94	95-	合 計	65歳以上
256	275	238	269	293	218	141	117	56	17	4,117	1,111
287	275	233	313	330	301	240	231	110	42	4,525	1,567
315	280	271	270	293	276	150	96	39	9	4,739	1,133
357	302	270	317	348	317	253	199	112	28	5,061	1,574
228	215	170	232	236	198	123	60	22	6	3,824	877
241	201	192	260	251	239	173	131	65	30	3,389	1,149
90	59	81	122	129	85	63	22	16	5	1,428	442
88	77	105	128	121	96	73	58	23	9	1,464	508
91	71	74	113	113	69	51	26	13	4	1,304	389
85	73	90	128	107	88	66	42	16	13	1,392	460
135	114	99	164	154	125	75	37	18	3	2,264	576
150	112	143	168	204	139	98	71	32	11	2,379	723
325	306	247	278	331	254	136	103	22	6	5,365	1,130
371	300	249	335	367	285	211	164	86	28	5,540	1,476
259	234	185	211	223	168	95	39	13	5	4,151	754
277	238	195	268	240	208	128	90	53	15	4,427	1,002
65	55	82	83	87	44	27	32	11	0	1,038	284
55	72	91	100	73	48	43	48	26	12	1,100	350
127	114	121	121	125	94	61	48	28	1	1,995	478
133	121	112	129	129	110	91	91	55	21	2,094	626
174	175	171	214	163	151	95	59	17	7	3,024	706
161	188	165	212	215	152	135	109	55	20	3,057	898
195	153	149	157	137	134	70	29	15	5	2,681	547
198	147	155	149	178	146	96	66	47	9	2,629	691
61	54	34	49	43	41	24	12	3	1	812	173
60	42	30	52	44	68	42	30	16	4	848	256
207	185	154	197	195	150	107	64	20	8	2,897	741
215	186	186	194	193	156	135	84	61	24	3,048	847
60	68	70	102	88	68	43	26	19	4	1,091	350
74	74	84	95	83	64	57	52	37	11	1,180	399
79	55	54	116	122	125	45	28	13	1	1,351	450
71	59	77	148	158	103	53	36	21	6	1,467	525
31	34	36	53	55	35	20	14	4	2	544	183
35	41	42	65	45	48	30	37	23	3	595	251
10	16	21	18	24	20	5	6	7	1	227	81
15	12	17	20	31	21	12	25	18	4	249	131
36	49	55	62	41	34	29	30	7	3	630	206
49	50	62	56	51	42	48	37	22	13	689	269
0	2	2	4	2	2	2	1	0	0	25	11
0	1	0	3	1	3	3	1	2	1	18	14
174	181	134	168	174	126	94	46	15	5	2,915	628
185	150	147	178	171	170	128	93	47	22	2,781	809
40	33	36	45	37	54	23	12	2	0	628	173
45	36	41	58	48	52	25	17	11	1	644	212
108	91	92	128	141	87	50	23	8	3	1,477	440
97	118	131	202	150	140	99	77	30	19	1,741	717
34	46	26	45	36	29	17	17	5	2	456	151
37	40	31	39	34	32	33	25	19	7	476	189
163	168	146	185	197	141	94	56	18	7	2,727	698
186	154	151	221	236	185	121	108	53	26	2,841	950
121	95	97	97	128	102	49	25	9	2	1,631	412
122	102	91	123	146	105	90	61	37	16	1,746	578
3,384	3,128	2,845	3,503	3,567	2,830	1,689	1,028	400	107	53,341	13,124
3,594	3,171	3,090	3,961	3,954	3,318	2,483	1,983	1,077	395	55,380	17,171

第8-1図 人口ピラミッドの変化  
(平成30年12月末日現在)



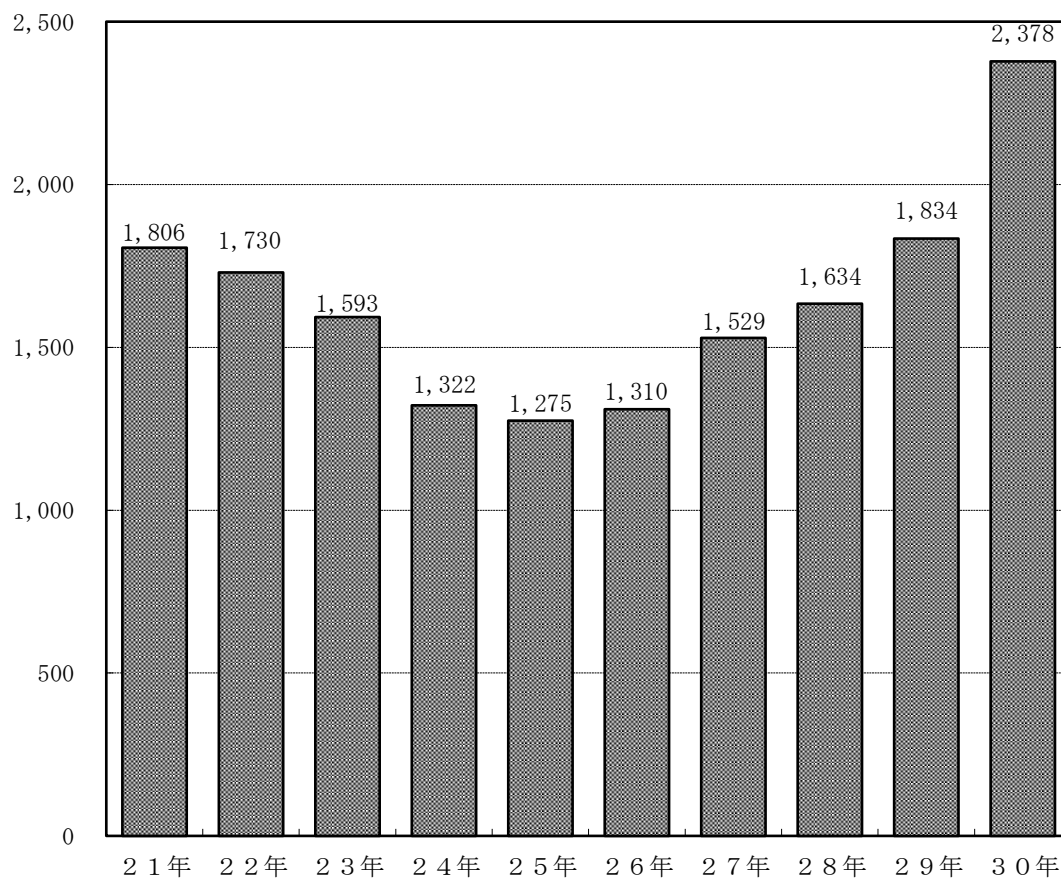
# 9. 外国人住民数

第9-1表 10年間の外国人住民数の推移

(各年12月31日現在)

年 (平成)	住 民 数	男	女
21年	1,806	975	831
22年	1,730	942	788
23年	1,593	878	715
24年	1,322	734	588
25年	1,275	702	573
26年	1,310	730	580
27年	1,529	862	667
28年	1,634	919	715
29年	1,834	1,079	755
30年	2,378	1,437	941

第9-1図





第9-2表 国籍別住民数（平成30年12月31日現在）

国名	男	女	合計	構成比
ブラジル	560	429	989	41.59%
中国	190	194	384	16.15%
ベトナム	259	82	341	14.34%
フィリピン	117	67	184	7.74%
韓国	68	67	135	5.68%
インドネシア	79	7	86	3.62%
ペルー	38	26	64	2.69%
タイ	31	11	42	1.77%
米国	8	17	25	1.05%
ミャンマー	12	6	18	0.76%
台湾	4	8	12	0.50%
モンゴル	10	1	11	0.46%
ボリビア	9	2	11	0.46%
朝鮮	7	2	9	0.38%
ネパール	6	3	9	0.38%
インド	9		9	0.38%
エジプト	3	3	6	0.25%
パラグアイ	3	2	5	0.21%
カンボジア	4	1	5	0.21%
フランス	2	2	4	0.17%
カナダ	2	1	3	0.13%
コロンビア		3	3	0.13%
パキスタン	3		3	0.13%
アルゼンチン	2		2	0.08%
ルーマニア	1	1	2	0.08%
ロシア		2	2	0.08%
イタリア	2		2	0.08%
スロバキア		2	2	0.08%
英国	1		1	0.04%
オーストラリア	1		1	0.04%
マレーシア		1	1	0.04%
イラン	1		1	0.04%
シンガポール		1	1	0.04%
オーストリア	1		1	0.04%
ドミニカ共和国	1		1	0.04%
スペイン	1		1	0.04%
ドイツ	1		1	0.04%
無国籍	1		1	0.04%
合計	1,437	941	2,378	100.00%

## 10. 婚姻届受理件数

第10-1表 小松市で受理した婚姻届の件数

年 (平成)	受理件数
21年	552
22年	537
23年	502
24年	538
25年	489
26年	478
27年	518
28年	462
29年	505
30年	494

第10-2表 30年中の婚姻届月別受理件数

月	受理件数
1月	45
2月	35
3月	56
4月	42
5月	44
6月	40
7月	36
8月	30
9月	49
10月	36
11月	42
12月	39
計	494