

第7-2表 校下別人口と世帯数の変遷

年別 校下(地区)	平成8年12月末日		平成13年12月末日			平成18年12月末日		
	世帯数	人口	世帯数	人口	平成8 年対比	世帯数	人口	平成8 年対比
稚松	3,128	9,727	3,104	9,073	93	3,183	8,673	89
芦城	3,455	9,908	3,531	9,637	97	3,635	9,416	95
安宅	2,107	8,064	2,299	7,999	99	3,069	7,896	98
犬丸	934	3,442	1,006	3,412	99	1,036	3,341	97
荒屋	783	3,012	816	2,922	97	836	2,805	93
能美	1,411	4,759	1,480	4,722	99	1,504	4,639	97
第一	2,657	8,841	2,938	9,255	105	3,232	9,644	109
苗代	1,741	6,057	2,106	6,931	114	2,396	7,523	124
蓮代寺	597	2,321	632	2,322	100	653	2,249	97
向本折	1,202	4,107	1,249	4,040	98	1,456	4,040	98
今江	1,656	5,664	1,790	5,713	101	1,965	5,804	102
串	1,411	4,797	1,664	5,303	111	1,882	5,382	112
日末	498	1,855	532	1,891	102	564	1,926	104
国府	1,393	5,497	1,575	5,708	104	1,773	6,015	109
中海	664	2,708	712	2,662	98	753	2,659	98
東陵	959	3,081	1,022	3,053	99	1,081	3,036	99
金野	355	1,446	368	1,383	96	440	1,355	94
西尾	268	821	252	745	91	255	697	85
波佐谷	410	1,763	435	1,742	99	565	1,659	94
符津	1,465	5,027	1,583	5,115	102	1,950	5,383	107
木場	396	1,423	423	1,439	101	447	1,433	101
粟津	1,382	3,923	1,443	3,857	98	1,475	3,684	94
那谷	347	1,339	346	1,277	95	346	1,191	89
矢田野	1,667	5,832	1,730	5,750	99	2,011	5,867	101
月津	950	3,553	1,047	3,588	101	1,194	3,563	100
計	31,836	108,967	34,083	109,539	101	37,701	109,880	101

(各年12月31日現在)

平成23年12月末日			平成28年12月末日			平成29年12月末日			
世帯数	人口	平成8年対比	世帯数	人口	平成8年対比	世帯数	人口	平成8年対比	人口構成
3,263	8,413	86	3,516	8,620	89	3,553	8,596	88	7.9
3,828	9,492	96	4,140	9,683	98	4,240	9,725	98	9.0
3,016	7,604	94	3,210	7,342	91	3,191	7,276	90	6.7
1,102	3,300	96	1,046	2,882	84	1,074	2,908	84	2.7
872	2,751	91	935	2,732	91	950	2,721	90	2.5
1,577	4,550	96	1,717	4,660	98	1,727	4,605	97	4.2
3,497	9,932	112	4,025	10,650	120	4,204	10,883	123	10.0
2,610	7,811	129	2,993	8,424	139	3,050	8,407	139	7.7
694	2,171	94	744	2,153	93	757	2,153	93	2.0
1,511	3,935	96	1,648	4,075	99	1,689	4,113	100	3.8
2,063	5,805	102	2,307	5,996	106	2,343	6,009	106	5.5
1,967	5,295	110	2,062	5,349	112	2,128	5,338	111	4.9
561	1,836	99	575	1,624	88	588	1,640	88	1.5
1,904	6,057	110	2,037	6,018	109	2,053	5,953	108	5.5
771	2,479	92	789	2,364	87	786	2,297	85	2.1
1,069	2,899	94	1,090	2,839	92	1,095	2,816	91	2.6
444	1,264	87	456	1,211	84	454	1,174	81	1.1
236	591	72	209	508	62	208	495	60	0.5
584	1,572	89	592	1,419	80	589	1,403	80	1.3
1,995	5,324	106	2,204	5,502	109	2,314	5,631	112	5.2
434	1,322	93	457	1,315	92	458	1,289	91	1.2
1,487	3,532	90	1,507	3,321	85	1,496	3,253	83	3.0
351	1,088	81	345	958	72	348	943	70	0.9
2,095	5,817	100	2,161	5,620	96	2,174	5,571	96	5.1
1,257	3,523	99	1,260	3,397	96	1,264	3,392	95	3.1
39,188	108,363	99	42,025	108,662	100	42,733	108,591	100	100.0

8. 人口の年齢構造

第8-1表 平成29年12月末日現在 年齢別人口合計表

男					性				
年 齢	人 数	年 齢	人 数	年 齢	人 数	年 齢	人 数	年 齢	人 数
104以上	0	103	0	102	2	101	7	100	2
99	3	98	16	97	14	96	32	95	23
94	38	93	60	92	64	91	99	90	111
89	148	88	169	87	199	86	221	85	263
84	289	83	272	82	362	81	387	80	394
79	371	78	447	77	515	76	593	75	668
74	684	73	683	72	484	71	561	70	992
69	912	68	901	67	779	66	699	65	574
64	594	63	620	62	586	61	503	60	512
59	634	58	606	57	609	56	645	55	644
54	620	53	702	52	640	51	533	50	807
49	718	48	731	47	789	46	809	45	860
44	917	43	910	42	839	41	833	40	739
39	652	38	669	37	625	36	606	35	669
34	638	33	638	32	629	31	618	30	560
29	602	28	631	27	592	26	558	25	591
24	590	23	649	22	612	21	614	20	587
19	601	18	594	17	595	16	578	15	539
14	562	13	524	12	504	11	499	10	514
9	500	8	494	7	486	6	483	5	484
4	497	3	477	2	496	1	468	0	455
男性 : 53,118 人 女性 : 55,473 人									

女 性									
年 齡	人 数	年 齡	人 数	年 齡	人 数	年 齡	人 数	年 齡	人 数
104以上	5	103	5	102	6	101	20	100	18
99	40	98	46	97	64	96	93	95	99
94	139	93	157	92	221	91	265	90	274
89	310	88	383	87	395	86	395	85	463
84	462	83	469	82	545	81	525	80	542
79	472	78	536	77	613	76	710	75	774
74	731	73	735	72	535	71	621	70	1,081
69	1,018	68	1,047	67	831	66	754	65	686
64	664	63	622	62	619	61	601	60	585
59	666	58	578	57	645	56	577	55	670
54	699	53	708	52	727	51	560	50	794
49	798	48	703	47	778	46	726	45	852
44	887	43	823	42	781	41	709	40	697
39	704	38	651	37	605	36	521	35	598
34	535	33	565	32	553	31	520	30	560
29	543	28	483	27	533	26	538	25	486
24	498	23	511	22	519	21	505	20	488
19	589	18	563	17	536	16	572	15	537
14	526	13	517	12	460	11	569	10	493
9	505	8	495	7	481	6	494	5	479
4	430	3	463	2	465	1	417	0	412
合計：108,591 人 世帯数：42,733 世帯									

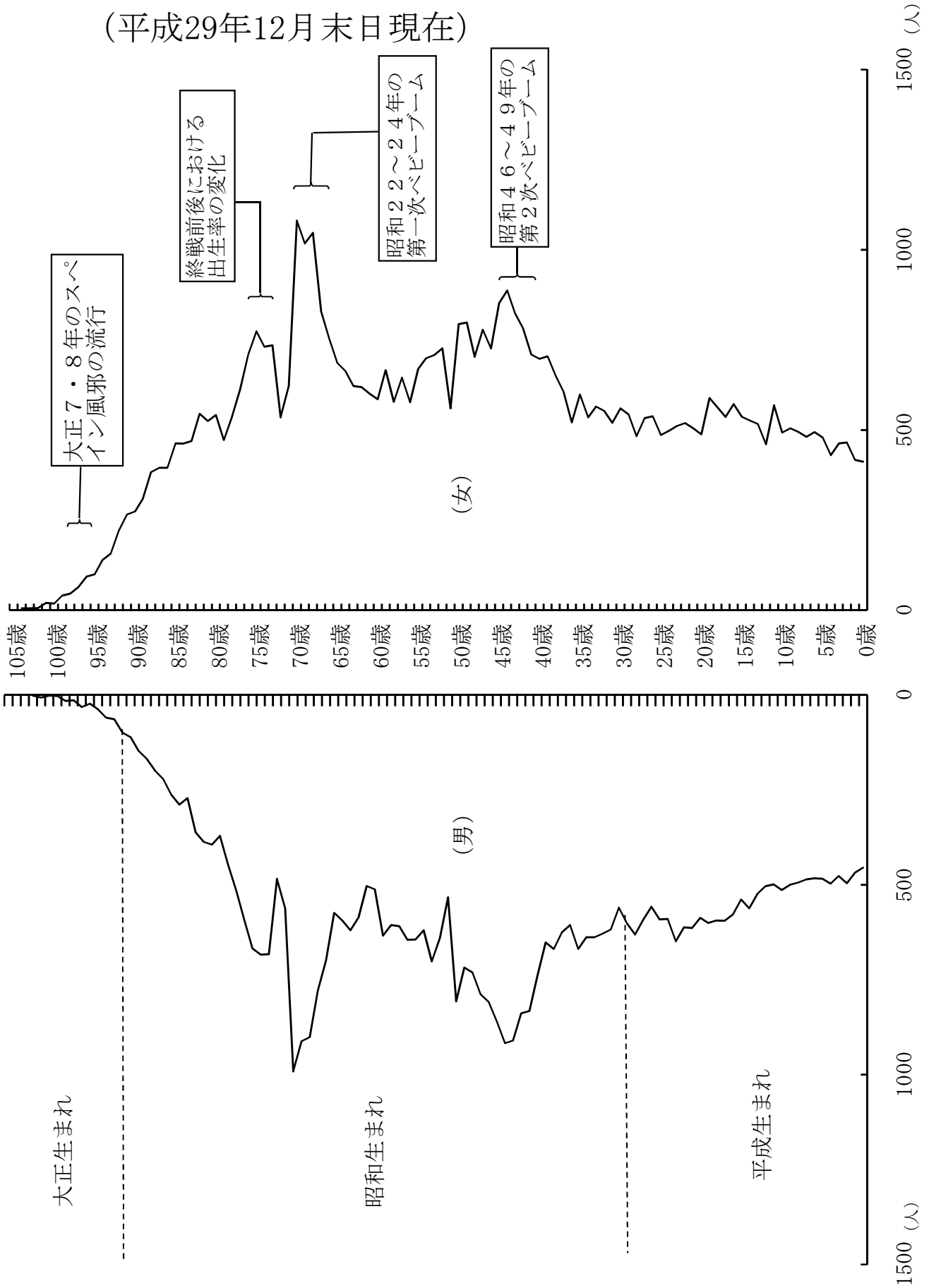
第8-2表 校下・男女・年齢5歳階級別人口

校下名	性	0-4	5-9	10-14	15-19	20-24	25-29	30-34	35-39	40-44	45-49
稚松	男	192	193	175	192	198	209	237	236	308	275
	女	156	193	171	195	182	216	214	230	308	290
芦城	男	239	205	217	220	226	269	275	321	362	368
	女	204	218	216	218	216	252	265	285	327	351
安宅	男	124	157	175	239	417	331	236	202	258	238
	女	95	131	138	166	192	159	145	166	229	234
犬丸	男	50	60	66	61	60	84	72	85	112	102
	女	40	56	63	74	69	51	68	85	98	89
荒屋	男	44	59	71	66	64	48	79	86	92	92
	女	70	66	53	75	64	55	61	68	91	91
能美	男	105	122	101	133	131	128	134	140	176	171
	女	110	104	109	123	98	116	110	163	149	171
第一	男	305	285	277	306	290	289	342	355	483	443
	女	265	292	288	290	228	273	312	373	426	431
苗代	男	237	242	250	241	215	227	243	298	394	304
	女	208	267	268	268	208	234	240	282	355	332
蓮代寺	男	45	59	51	51	49	47	54	76	72	52
	女	58	49	43	47	37	45	51	75	74	68
向本折	男	96	95	86	113	90	114	137	127	162	147
	女	108	83	90	101	108	110	137	114	142	151
今江	男	146	145	126	150	156	184	197	197	241	228
	女	143	123	143	137	138	156	168	191	215	214
串	男	114	117	123	165	191	211	167	152	215	209
	女	130	131	121	160	158	108	134	128	183	251
日末	男	51	28	37	36	42	63	56	53	57	56
	女	48	37	37	47	37	56	49	45	52	55
国府	男	102	117	180	188	164	126	121	157	239	232
	女	107	132	185	169	152	142	132	162	252	215
中海	男	45	54	55	50	63	32	42	62	90	49
	女	26	55	57	71	49	51	56	62	83	63
東陵	男	51	60	91	78	58	39	32	68	130	112
	女	36	62	65	89	74	44	59	71	135	106
金野	男	15	17	29	25	27	29	26	36	32	35
	女	16	23	24	20	18	24	20	34	30	28
西尾	男	5	10	3	12	10	10	16	9	16	10
	女	7	5	5	11	6	7	8	4	17	11
波佐谷	男	11	19	30	29	32	32	39	26	40	37
	女	12	12	32	28	38	28	30	30	27	34
大杉	男	1	2	1	1	0	0	0	4	1	0
	女	1	0	0	0	0	0	0	1	0	0
符津	男	162	114	120	148	184	172	225	179	238	212
	女	119	123	115	152	132	151	170	149	205	169
木場	男	20	26	36	40	35	24	31	31	53	53
	女	26	34	43	29	22	25	30	31	47	38
栗津	男	44	54	64	75	75	60	79	80	119	114
	女	40	47	66	61	72	68	57	66	109	108
那谷	男	13	17	12	26	24	36	16	14	17	26
	女	11	9	10	27	21	26	20	11	23	30
矢田野	男	106	117	135	161	165	126	148	152	212	215
	女	98	123	139	134	122	119	116	170	189	211
月津	男	70	73	92	101	86	84	79	75	119	127
	女	53	79	84	105	80	67	81	83	131	116
総数	男	2,393	2,447	2,603	2,907	3,052	2,974	3,083	3,221	4,238	3,907
	女	2,187	2,454	2,565	2,797	2,521	2,583	2,733	3,079	3,897	3,857

(平成29年12月31日現在)

50-54	55-59	60-64	65-69	70-74	75-79	80-84	85-89	90-94	95-	合 計	65歳以上
257	271	239	292	281	200	161	128	45	14	4,103	1,121
273	266	233	353	301	279	265	216	111	41	4,493	1,566
310	280	252	309	276	260	139	112	42	8	4,690	1,146
355	290	259	350	345	305	248	202	102	27	5,035	1,579
237	196	176	260	216	175	133	53	21	6	3,850	864
244	190	192	287	236	226	171	130	67	28	3,426	1,145
92	63	88	143	120	76	59	25	16	2	1,436	441
87	83	107	145	97	96	80	50	24	10	1,472	502
80	74	77	121	105	65	54	28	13	4	1,322	390
75	87	90	144	86	85	63	47	13	15	1,399	453
129	104	101	181	146	115	73	37	15	2	2,244	569
128	130	127	188	186	133	102	61	36	17	2,361	723
310	305	227	315	332	220	147	91	18	7	5,347	1,130
340	275	262	374	327	272	220	176	82	30	5,536	1,481
261	228	180	241	212	152	88	36	15	4	4,068	748
274	221	200	291	218	197	129	86	46	15	4,339	982
62	68	76	97	76	41	30	28	8	0	1,042	280
47	80	91	104	61	51	51	46	24	9	1,111	346
135	109	118	140	107	90	60	51	20	2	1,999	470
129	122	110	136	130	90	102	80	50	21	2,114	609
159	177	170	218	170	136	92	53	19	6	2,970	694
161	200	154	230	202	152	129	109	57	17	3,039	896
183	164	138	171	131	127	58	30	13	3	2,682	533
173	158	146	165	166	137	92	62	41	12	2,656	675
54	49	39	51	40	43	20	10	4	1	790	169
59	39	30	54	51	59	44	28	17	6	850	259
199	186	169	204	175	138	116	53	16	7	2,889	709
220	169	189	207	180	157	132	81	61	20	3,064	838
64	67	78	112	74	65	44	27	16	5	1,094	343
73	78	91	94	77	57	64	57	28	11	1,203	388
65	63	62	122	132	117	35	25	12	1	1,353	444
67	57	78	177	136	93	51	36	20	7	1,463	520
34	33	38	58	51	32	24	14	4	3	562	186
42	43	44	62	47	38	34	43	17	5	612	246
13	16	21	19	28	15	6	6	7	1	233	82
13	14	16	27	30	15	18	29	15	4	262	138
40	48	56	64	44	30	30	29	7	3	646	207
53	60	54	65	43	42	49	36	26	12	711	273
0	3	3	4	1	3	2	1	0	0	27	11
0	1	1	3	0	3	3	1	2	3	19	15
179	173	127	190	164	120	93	43	21	6	2,870	637
186	140	144	198	175	151	132	82	53	15	2,761	806
41	36	37	44	46	42	31	6	2	0	634	171
48	38	38	58	49	52	17	20	9	1	655	206
102	102	87	147	129	82	51	21	5	3	1,493	438
104	112	151	198	160	123	100	71	31	16	1,760	699
34	46	34	44	28	31	21	14	3	3	459	144
36	41	29	40	32	34	30	32	15	7	484	190
153	170	134	205	195	132	86	56	22	6	2,696	702
177	142	163	245	237	161	126	108	60	35	2,875	972
109	107	88	113	125	87	51	23	8	2	1,619	409
124	100	92	141	131	97	91	57	49	12	1,773	578
3,302	3,138	2,815	3,865	3,404	2,594	1,704	1,000	372	99	53,118	13,038
3,488	3,136	3,091	4,336	3,703	3,105	2,543	1,946	1,056	396	55,473	17,085

第8-1図 人口ピラミッドの変化
(平成29年12月末日現在)



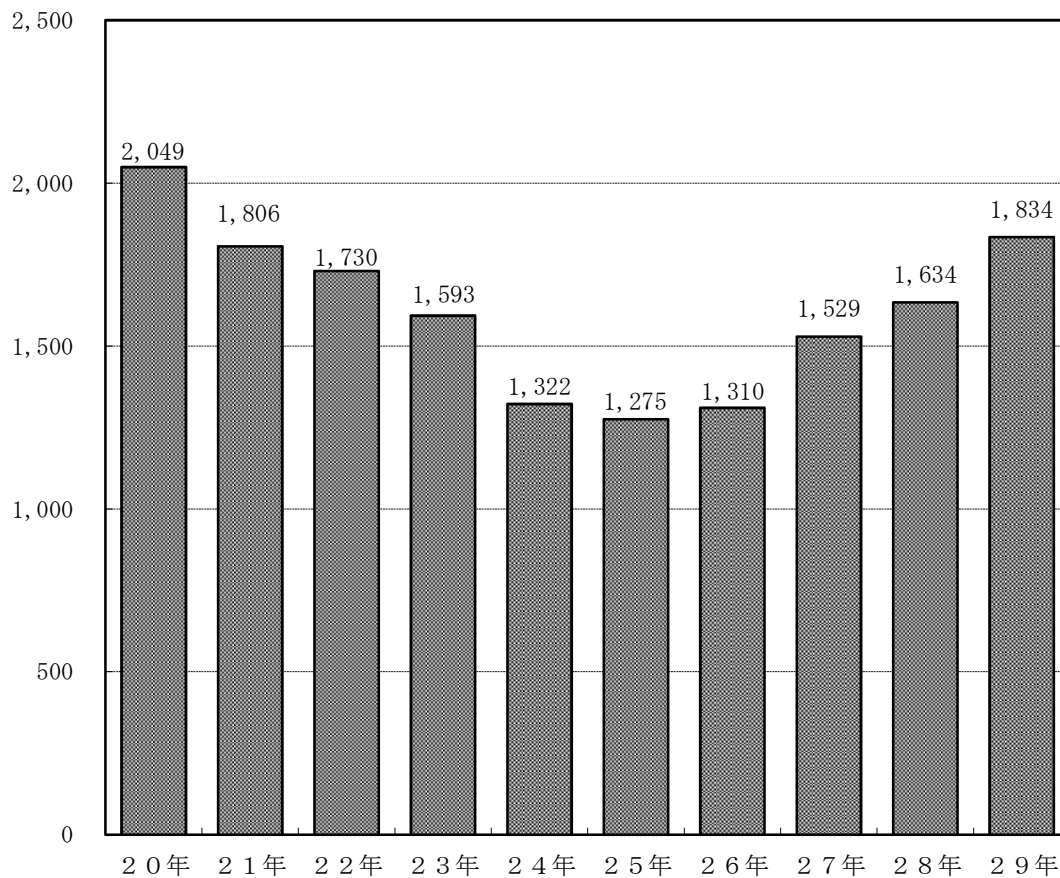
9. 外国人住民数

第9-1表 10年間の外国人住民数の推移

(各年12月31日現在)

年 (平成)	住 民 者 数	男	女
20年	2,049	1,165	884
21年	1,806	975	831
22年	1,730	942	788
23年	1,593	878	715
24年	1,322	734	588
25年	1,275	702	573
26年	1,310	730	580
27年	1,529	862	667
28年	1,634	919	715
29年	1,834	1,079	755

第9-1図



第9-2表 国籍別住民数（平成29年12月31日現在）

国名	男	女	合計	構成比
ブラジル	361	279	640	34.90%
中国	188	189	377	20.56%
ベトナム	195	75	270	14.72%
韓国	65	70	135	7.36%
フィリピン	81	51	132	7.20%
ペルー	37	23	60	3.27%
インドネシア	45	7	52	2.84%
タイ	27	8	35	1.91%
米国	12	8	20	1.09%
朝鮮	7	5	12	0.65%
ミャンマー	8	3	11	0.60%
ネパール	6	4	10	0.55%
台湾	2	8	10	0.55%
モンゴル	7	2	9	0.49%
インド	6	1	7	0.38%
パラグアイ	3	3	6	0.33%
エジプト	3	3	6	0.33%
ボリビア	3	2	5	0.27%
カナダ	3	1	4	0.22%
フランス	2	1	3	0.16%
アルゼンチン	3		3	0.16%
ルーマニア	1	2	3	0.16%
カンボジア	3		3	0.16%
コロンビア		3	3	0.16%
ロシア		2	2	0.11%
イタリア	2		2	0.11%
英国	1	1	2	0.11%
パキスタン	2		2	0.11%
オーストラリア	1		1	0.05%
マレーシア		1	1	0.05%
イラン	1		1	0.05%
シンガポール		1	1	0.05%
トリニダード・トバゴ		1	1	0.05%
オーストリア	1		1	0.05%
ドミニカ共和国	1		1	0.05%
アイルランド	1		1	0.05%
ニュージーランド	1		1	0.05%
スロバキア		1	1	0.05%
合計	1,079	755	1,834	100.00%