

第7-2表 校下別人口と世帯数の変遷

年別 校下(地区)	平成7年12月末日		平成12年12月末日			平成17年12月末日		
	世帯数	人口	世帯数	人口	平成7 年対比	世帯数	人口	平成7 年対比
稚松	3,177	10,024	3,129	9,213	92	3,159	8,731	87
芦城	3,445	10,005	3,533	9,735	97	3,615	9,441	94
安宅	2,097	8,146	2,282	7,991	98	3,054	7,923	97
犬丸	914	3,410	981	3,412	100	1,027	3,376	99
荒屋	777	3,038	810	2,931	96	826	2,807	92
能美	1,361	4,687	1,496	4,778	102	1,519	4,700	100
第一	2,555	8,643	2,918	9,231	107	3,165	9,583	111
苗代	1,638	5,824	2,052	6,790	117	2,331	7,383	127
蓮代寺	581	2,316	623	2,328	101	653	2,273	98
向本折	1,201	4,124	1,234	4,074	99	1,464	4,078	99
今江	1,658	5,693	1,763	5,684	100	1,908	5,762	101
串	1,379	4,783	1,611	5,179	108	1,846	5,361	112
日末	500	1,839	513	1,853	101	561	1,908	104
国府	1,345	5,385	1,531	5,661	105	1,728	5,936	110
中海	664	2,734	709	2,667	98	740	2,652	97
東陵	951	3,119	1,001	3,008	96	1,073	3,054	98
金野	356	1,456	369	1,390	95	431	1,360	93
西尾	271	858	254	754	88	253	702	82
波佐谷	412	1,798	429	1,734	96	542	1,667	93
符津	1,459	5,039	1,565	5,099	101	1,932	5,375	107
木場	392	1,412	428	1,456	103	439	1,429	101
粟津	1,381	3,947	1,469	3,914	99	1,467	3,732	95
那谷	345	1,344	345	1,292	96	341	1,198	89
矢田野	1,616	5,797	1,723	5,758	99	1,975	5,833	101
月津	917	3,489	1,014	3,550	102	1,207	3,619	104
計	31,392	108,910	33,782	109,482	101	37,256	109,883	101

(各年12月31日現在)

平成22年12月末日			平成27年12月末日			平成28年12月末日			
世帯数	人口	平成7年対比	世帯数	人口	平成7年対比	世帯数	人口	平成7年対比	人口構成
3,261	8,482	85	3,380	8,318	83	3,516	8,620	86	7.9
3,798	9,575	96	4,179	9,825	98	4,140	9,683	97	8.9
3,025	7,651	94	3,110	7,310	90	3,210	7,342	90	6.8
1,085	3,298	97	1,154	3,226	95	1,046	2,882	85	2.7
868	2,765	91	922	2,708	89	935	2,732	90	2.5
1,528	4,515	96	1,665	4,579	98	1,717	4,660	99	4.3
3,384	9,689	112	3,881	10,411	120	4,025	10,650	123	9.8
2,574	7,772	133	2,921	8,279	142	2,993	8,424	145	7.8
685	2,177	94	733	2,143	93	744	2,153	93	2.0
1,496	3,947	96	1,656	4,075	99	1,648	4,075	99	3.8
2,026	5,785	102	2,251	5,971	105	2,307	5,996	105	5.5
1,972	5,326	111	2,065	5,372	112	2,062	5,349	112	4.9
574	1,877	102	571	1,654	90	575	1,624	88	1.5
1,876	6,083	113	2,013	6,025	112	2,037	6,018	112	5.5
763	2,508	92	790	2,398	88	789	2,364	86	2.2
1,075	2,958	95	1,092	2,849	91	1,090	2,839	91	2.6
441	1,271	87	458	1,243	85	456	1,211	83	1.1
234	594	69	214	528	62	209	508	59	0.5
582	1,589	88	597	1,460	81	592	1,419	79	1.3
1,960	5,296	105	2,158	5,462	108	2,204	5,502	109	5.1
429	1,339	95	456	1,311	93	457	1,315	93	1.2
1,491	3,604	91	1,510	3,370	85	1,507	3,321	84	3.1
354	1,105	82	346	976	73	345	958	71	0.9
2,067	5,788	100	2,169	5,663	98	2,161	5,620	97	5.2
1,254	3,542	102	1,256	3,422	98	1,260	3,397	97	3.1
38,802	108,536	100	41,547	108,578	100	42,025	108,662	100	100.0

## 8. 人口の年齢構造

第8-1表 平成28年12月末日現在 年齢別人口合計表

男 性									
年 齢	人 数	年 齢	人 数	年 齢	人 数	年 齢	人 数	年 齢	人 数
104以上	0	103	0	102	0	101	2	100	9
99	2	98	7	97	20	96	16	95	38
94	35	93	50	92	75	91	73	90	114
89	123	88	172	87	190	86	225	85	245
84	285	83	310	82	294	81	380	80	412
79	413	78	383	77	457	76	526	75	601
74	685	73	703	72	689	71	490	70	571
69	1,002	68	927	67	908	66	787	65	701
64	581	63	601	62	623	61	583	60	504
59	520	58	637	57	605	56	609	55	648
54	639	53	631	52	697	51	633	50	534
49	816	48	724	47	730	46	785	45	813
44	858	43	926	42	910	41	845	40	826
39	733	38	649	37	670	36	627	35	605
34	660	33	643	32	627	31	604	30	598
29	566	28	609	27	632	26	590	25	547
24	561	23	569	22	644	21	601	20	612
19	581	18	592	17	602	16	596	15	578
14	541	13	563	12	522	11	502	10	501
9	512	8	504	7	496	6	496	5	485
4	488	3	508	2	479	1	488	0	453
男性 : 53,032 人      女性: 55,630 人									

女 性									
年 齡	人 数	年 齡	人 数	年 齡	人 数	年 齡	人 数	年 齡	人 数
104以上	3	103	7	102	10	101	11	100	25
99	35	98	51	97	57	96	79	95	119
94	124	93	163	92	191	91	246	90	289
89	303	88	344	87	412	86	418	85	408
84	493	83	476	82	477	81	560	80	545
79	555	78	484	77	542	76	621	75	713
74	794	73	740	72	744	71	538	70	627
69	1,082	68	1,027	67	1,049	66	834	65	760
64	690	63	671	62	625	61	624	60	603
59	585	58	668	57	581	56	650	55	579
54	671	53	700	52	705	51	726	50	559
49	801	48	805	47	700	46	783	45	731
44	855	43	893	42	826	41	779	40	708
39	702	38	704	37	652	36	613	35	521
34	601	33	530	32	558	31	539	30	530
29	535	28	530	27	467	26	527	25	524
24	472	23	505	22	537	21	527	20	516
19	493	18	595	17	561	16	538	15	566
14	535	13	525	12	515	11	459	10	567
9	493	8	512	7	499	6	475	5	497
4	479	3	435	2	462	1	463	0	397
合計：108,662 人      世帯数：42,025 世帯									

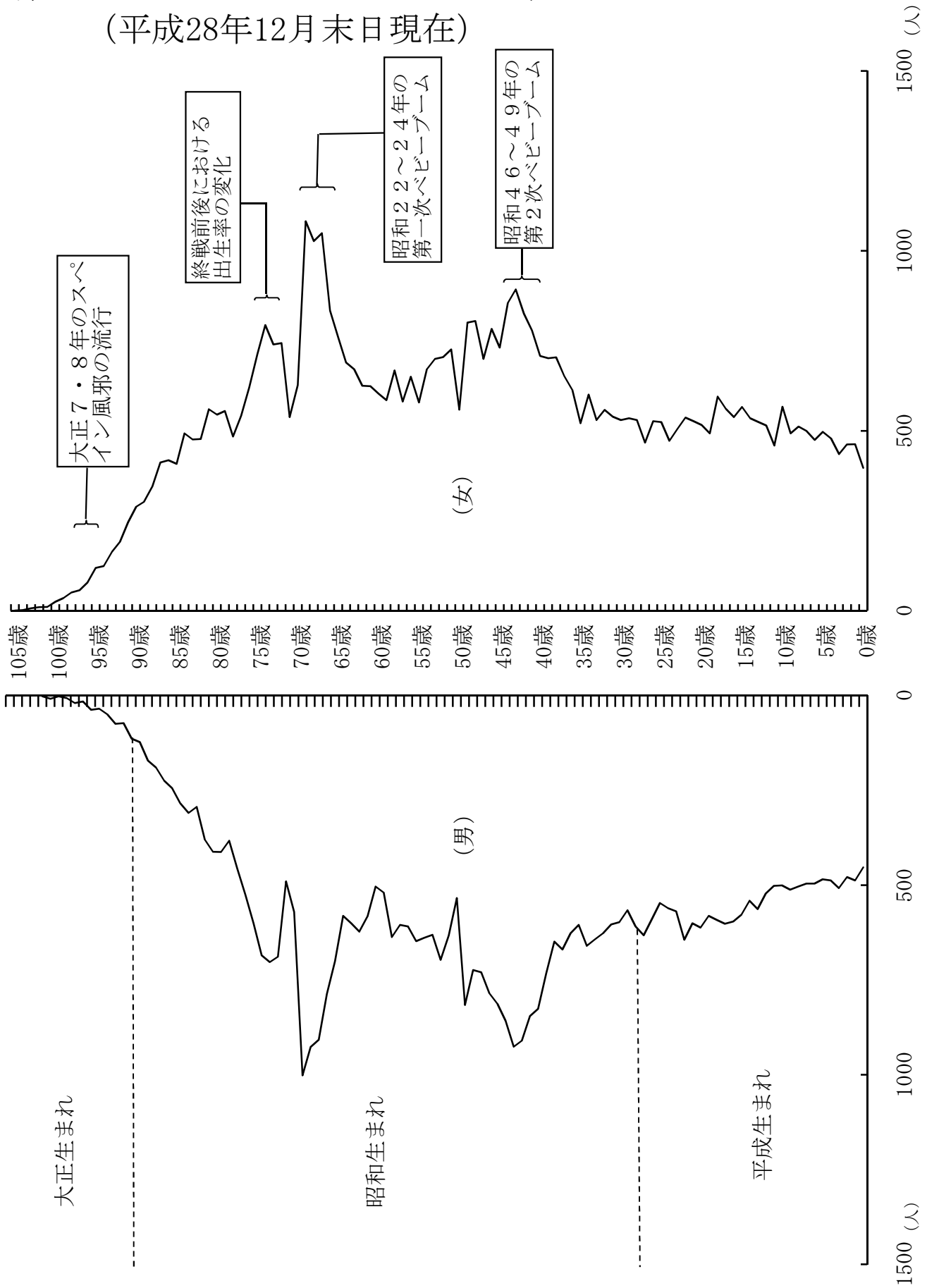
第8-2表 校下・男女・年齢5歳階級別人口

校下名	性	0-4	5-9	10-14	15-19	20-24	25-29	30-34	35-39	40-44	45-49
稚松	男	204	177	171	182	211	212	248	215	327	266
	女	155	205	166	192	203	195	221	242	306	292
芦城	男	231	225	195	224	230	238	296	307	371	375
	女	190	234	213	208	228	243	262	287	367	354
安宅	男	123	167	176	241	409	355	240	206	263	243
	女	100	126	138	167	200	173	138	174	235	240
犬丸	男	50	64	62	50	59	76	74	92	106	107
	女	44	56	64	62	73	62	75	82	99	93
荒屋	男	47	60	73	71	63	59	74	90	84	92
	女	72	62	57	78	61	51	65	78	85	94
能美	男	103	120	108	137	133	128	133	143	182	169
	女	115	114	124	110	104	123	123	166	157	178
第一	男	298	273	269	318	275	290	328	370	478	410
	女	279	267	283	277	223	246	314	358	434	395
苗代	男	242	244	251	242	224	214	254	314	397	306
	女	244	254	277	253	206	225	246	303	366	321
蓮代寺	男	49	57	47	55	44	46	66	71	67	59
	女	55	52	41	45	39	46	61	67	77	62
向本折	男	108	89	89	108	97	123	124	123	167	150
	女	88	86	93	105	105	110	122	125	156	139
今江	男	140	143	134	149	149	187	196	195	270	201
	女	137	140	139	154	126	154	177	196	223	198
串	男	120	128	136	165	167	199	160	152	224	223
	女	131	134	131	163	154	118	134	132	215	245
日末	男	47	31	43	37	43	46	56	55	61	54
	女	30	42	39	47	43	49	42	47	59	70
国府	男	108	125	188	191	158	124	133	178	233	244
	女	118	150	174	177	150	136	152	179	241	233
中海	男	45	58	58	58	52	38	48	68	91	57
	女	42	43	70	69	50	62	58	59	87	63
東陵	男	62	69	85	81	53	46	34	76	135	107
	女	47	53	73	85	75	49	54	92	129	95
金野	男	16	19	29	24	31	32	33	31	36	34
	女	19	24	22	23	23	26	20	32	36	29
西尾	男	9	7	2	16	9	12	15	11	17	11
	女	8	5	4	12	6	9	7	8	14	15
波佐谷	男	11	22	29	34	33	31	36	30	39	34
	女	13	15	33	27	32	34	30	30	30	36
大杉	男	1	2	1	1	0	0	1	2	1	0
	女	1	0	0	0	0	0	0	1	1	0
符津	男	165	104	133	141	147	166	212	188	227	219
	女	115	118	117	137	132	148	144	167	205	168
木場	男	23	25	37	41	41	21	35	33	58	47
	女	27	34	37	37	20	31	32	28	45	46
栗津	男	44	53	69	84	72	68	77	87	132	111
	女	42	51	66	65	75	73	59	71	119	110
那谷	男	12	17	13	30	30	29	21	12	21	25
	女	8	11	13	29	21	24	21	11	29	31
矢田野	男	100	133	142	165	161	131	150	159	236	206
	女	105	116	139	136	130	123	122	174	206	198
月津	男	58	81	89	104	96	73	88	76	142	118
	女	51	84	88	95	78	73	79	83	140	115
総数	男	2,416	2,493	2,629	2,949	2,987	2,944	3,132	3,284	4,365	3,868
	女	2,236	2,476	2,601	2,753	2,557	2,583	2,758	3,192	4,061	3,820

(平成28年12月31日現在)

50-54	55-59	60-64	65-69	70-74	75-79	80-84	85-89	90-94	95-	合 計	65歳以上
259	263	236	338	264	182	159	130	38	14	4,096	1,125
280	252	228	403	296	264	280	191	111	42	4,524	1,587
285	272	264	337	271	241	128	105	43	8	4,646	1,133
334	283	258	383	323	284	262	193	95	36	5,037	1,576
237	172	191	290	201	167	122	57	22	7	3,889	866
231	192	191	314	233	215	165	127	65	29	3,453	1,148
74	64	89	169	109	65	58	24	18	2	1,412	445
82	79	116	152	84	96	73	44	24	10	1,470	483
84	70	82	127	99	61	55	30	8	3	1,332	383
80	79	99	139	83	79	68	40	17	13	1,400	439
116	111	110	187	148	106	73	33	12	2	2,254	561
117	129	135	225	151	120	108	62	30	15	2,406	711
299	279	223	379	283	195	160	71	20	8	5,226	1,116
327	271	273	429	291	258	216	173	77	33	5,424	1,477
248	213	184	273	194	148	81	36	10	4	4,079	746
267	209	222	311	198	177	127	85	39	15	4,345	952
54	65	79	105	71	35	35	26	6	0	1,037	278
59	72	104	106	46	53	49	48	26	8	1,116	336
117	113	122	146	98	79	64	46	19	3	1,985	455
122	120	104	145	125	90	105	83	53	14	2,090	615
151	178	177	224	158	131	89	51	19	8	2,950	680
171	184	174	247	184	144	124	109	48	17	3,046	873
168	161	152	170	120	120	58	35	10	2	2,670	515
157	147	155	180	154	124	89	62	39	15	2,679	663
57	46	36	59	39	39	17	10	6	2	784	172
46	36	32	57	59	54	38	28	19	3	840	258
194	169	173	222	171	124	115	47	17	5	2,919	701
200	180	173	232	164	153	125	84	55	23	3,099	836
62	66	85	115	70	58	46	26	16	5	1,122	336
76	78	93	100	69	56	60	63	30	14	1,242	392
54	68	58	154	121	93	36	24	8	1	1,365	437
62	66	85	195	130	73	50	36	19	6	1,474	509
34	32	42	69	51	24	20	17	3	3	580	187
42	40	49	62	45	42	33	39	18	7	631	246
13	16	17	27	20	14	9	7	5	1	238	83
11	16	14	35	26	14	24	26	14	2	270	141
40	48	53	72	38	30	34	26	6	2	648	208
48	70	45	71	44	39	47	38	24	15	721	278
2	2	4	4	2	3	2	0	0	0	28	11
0	1	1	3	4	2	2	2	1	3	22	17
169	162	131	212	141	119	89	38	26	3	2,792	628
177	144	145	203	175	141	133	76	49	16	2,710	793
37	41	37	58	40	40	27	6	3	1	651	175
45	36	42	64	56	40	16	18	9	1	664	204
94	102	90	172	106	75	51	18	3	2	1,510	427
101	109	171	217	140	128	101	69	29	15	1,811	699
34	46	34	44	30	29	24	10	2	3	466	142
35	38	34	38	33	34	30	31	13	8	492	187
154	155	140	235	166	126	87	58	22	4	2,730	698
179	133	174	273	219	141	136	93	65	28	2,890	955
98	105	83	137	127	76	42	24	5	1	1,623	412
112	99	96	168	111	94	90	65	44	9	1,774	581
3,134	3,019	2,892	4,325	3,138	2,380	1,681	955	347	94	53,032	12,920
3,361	3,063	3,213	4,752	3,443	2,915	2,551	1,885	1,013	397	55,630	16,956

第8-1図 人口ピラミッドの変化  
(平成28年12月末日現在)



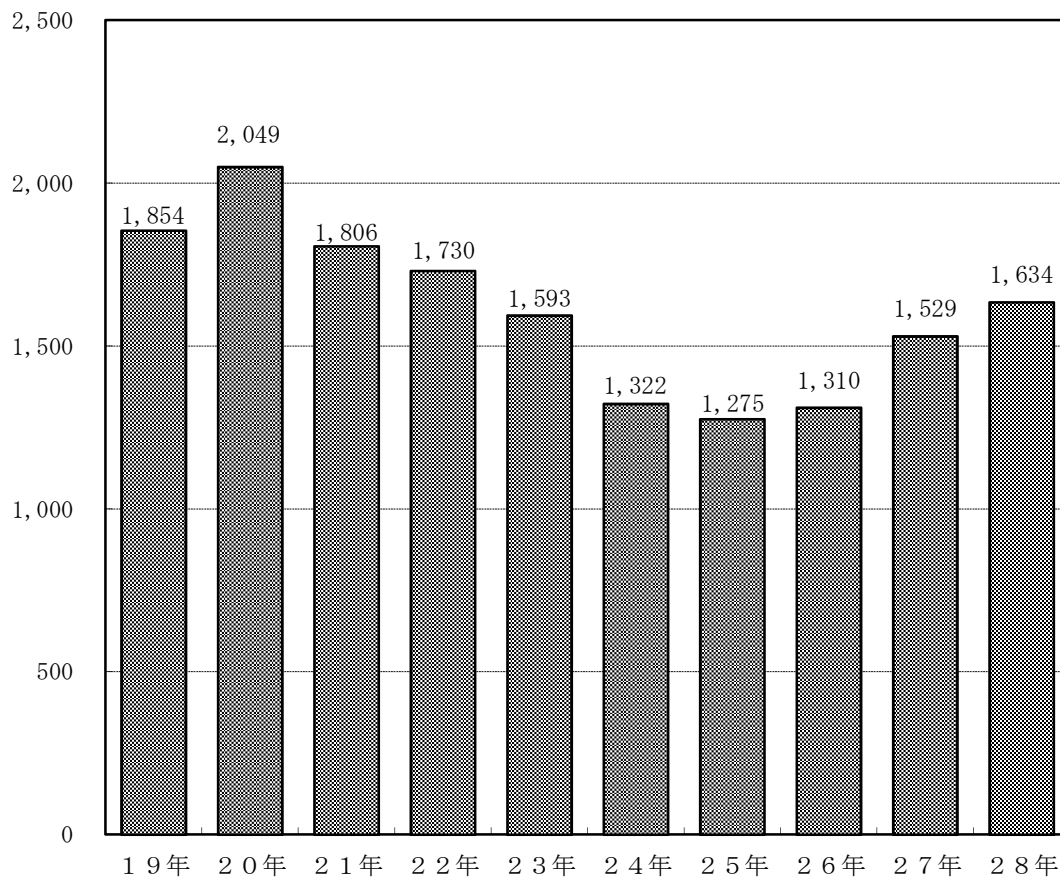
# 9. 外国人住民数

第9-1表 10年間の外国人住民数の推移

(各年12月31日現在)

年 (平成)	住 民 者 数	男	女
19年	1,854	1,039	815
20年	2,049	1,165	884
21年	1,806	975	831
22年	1,730	942	788
23年	1,593	878	715
24年	1,322	734	588
25年	1,275	702	573
26年	1,310	730	580
27年	1,529	862	667
28年	1,634	919	715

第9-1図 10年間の外国人住民数の推移





第9-2表 国籍別住民数（平成28年12月31日現在）

国名	男	女	合計	構成比
ブラジル	339	270	609	37.27%
中国	166	183	349	21.36%
ベトナム	146	51	197	12.06%
韓国	62	72	134	8.20%
フィリピン	16	53	69	4.22%
インドネシア	50	6	56	3.43%
ペルー	35	21	56	3.43%
タイ	27	5	32	1.96%
米国	10	7	17	1.04%
朝鮮	7	7	14	0.86%
ネパール	8	4	12	0.73%
インド	9	2	11	0.67%
台湾	2	8	10	0.61%
モンゴル	7	2	9	0.55%
カナダ	5	2	7	0.43%
ミャンマー	4	3	7	0.43%
フランス	4	1	5	0.31%
パラグアイ	4	1	5	0.31%
エジプト	2	3	5	0.31%
アルゼンチン	3	1	4	0.24%
ルーマニア	1	2	3	0.18%
ロシア	0	3	3	0.18%
オーストラリア	2	0	2	0.12%
ボリビア	2	0	2	0.12%
カンボジア	2	0	2	0.12%
イタリア	2	0	2	0.12%
英国	1	1	2	0.12%
コロンビア	0	2	2	0.12%
マレーシア	0	2	2	0.12%
ドイツ	1	0	1	0.06%
イラン	1	0	1	0.06%
ナイジェリア	1	0	1	0.06%
シンガポール	0	1	1	0.06%
トリニダード・トバゴ	0	1	1	0.06%
スロバキア	0	1	1	0.06%
合計	919	715	1,634	100.00%