

第7-2表 校下別人口と世帯数の変遷

年別 校下(地区)	平成6年12月末日		平成11年12月末日			平成16年12月末日		
	世帯数	人口	世帯数	人口	平成6 年対比	世帯数	人口	平成6 年対比
稚松	3,175	10,163	3,161	9,411	93	3,131	8,807	87
芦城	3,433	10,143	3,501	9,708	96	3,567	9,499	94
安宅	2,088	8,173	2,230	7,954	97	2,376	7,897	97
犬丸	907	3,440	964	3,403	99	1,028	3,399	99
荒屋	772	3,043	802	2,954	97	822	2,820	93
能美	1,356	4,681	1,487	4,814	103	1,527	4,761	102
第一	2,425	8,353	2,880	9,190	110	3,093	9,523	114
苗代	1,520	5,502	1,979	6,636	121	2,284	7,259	132
蓮代寺	581	2,324	618	2,317	100	641	2,284	98
向本折	1,184	4,096	1,213	4,058	99	1,320	4,087	100
今江	1,637	5,704	1,737	5,699	100	1,877	5,796	102
串	1,317	4,636	1,584	5,121	110	1,740	5,343	115
日末	469	1,777	510	1,864	105	558	1,917	108
国府	1,286	5,250	1,478	5,548	106	1,689	5,885	112
中海	663	2,759	697	2,673	97	733	2,678	97
東陵	948	3,153	980	3,020	96	1,051	3,051	97
金野	348	1,466	360	1,399	95	380	1,364	93
西尾	269	858	256	765	89	251	716	83
波佐谷	405	1,782	419	1,718	96	438	1,685	95
符津	1,434	5,060	1,524	5,051	100	1,761	5,373	106
木場	391	1,410	426	1,463	104	436	1,435	102
粟津	1,392	4,022	1,479	4,000	99	1,450	3,758	93
那谷	342	1,355	349	1,304	96	343	1,221	90
矢田野	1,554	5,626	1,670	5,665	101	1,810	5,811	103
月津	897	3,455	997	3,557	103	1,088	3,603	104
計	30,793	108,231	33,301	109,292	101	35,394	109,972	102

(各年12月31日現在)

平成21年12月末日			平成26年12月末日			平成27年12月末日			
世帯数	人口	平成6年対比	世帯数	人口	平成6年対比	世帯数	人口	平成6年対比	人口構成
3,248	8,531	84	3,350	8,363	82	3,380	8,318	82	7.7
3,780	9,574	94	4,049	9,729	96	4,179	9,825	97	9.0
3,055	7,774	95	3,086	7,400	91	3,110	7,310	89	6.7
1,063	3,286	96	1,145	3,236	94	1,154	3,226	94	3.0
871	2,776	91	913	2,720	89	922	2,708	89	2.5
1,505	4,499	96	1,648	4,584	98	1,665	4,579	98	4.2
3,358	9,739	117	3,791	10,330	124	3,881	10,411	125	9.6
2,519	7,684	140	2,843	8,209	149	2,921	8,279	150	7.6
672	2,183	94	721	2,133	92	733	2,143	92	2.0
1,509	4,034	98	1,641	4,119	101	1,656	4,075	99	3.8
2,015	5,786	101	2,223	5,945	104	2,251	5,971	105	5.5
1,942	5,307	114	2,064	5,393	116	2,065	5,372	116	4.9
571	1,900	107	568	1,705	96	571	1,654	93	1.5
1,858	6,071	116	1,994	6,048	115	2,013	6,025	115	5.5
760	2,536	92	793	2,448	89	790	2,398	87	2.2
1,094	2,994	95	1,094	2,888	92	1,092	2,849	90	2.6
440	1,299	89	451	1,253	85	458	1,243	85	1.1
236	619	72	218	533	62	214	528	62	0.5
590	1,625	91	602	1,507	85	597	1,460	82	1.3
1,962	5,303	105	2,133	5,422	107	2,158	5,462	108	5.0
434	1,367	97	452	1,318	93	456	1,311	93	1.2
1,486	3,625	90	1,508	3,396	84	1,510	3,370	84	3.1
355	1,132	84	351	1,000	74	346	976	72	0.9
2,091	5,824	104	2,155	5,685	101	2,169	5,663	101	5.2
1,236	3,565	103	1,259	3,459	100	1,256	3,422	99	3.2
38,650	109,033	101	41,052	108,823	101	41,547	108,578	100	100.0

8. 人口の年齢構造

第8-1表 平成27年12月末日現在 年齢別人口合計表

男 性									
年 齢	人 数	年 齢	人 数	年 齢	人 数	年 齢	人 数	年 齢	人 数
104以上	0	103	0	102	0	101	1	100	3
99	11	98	4	97	10	96	24	95	19
94	45	93	38	92	65	91	89	90	96
89	133	88	136	87	182	86	209	85	250
84	265	83	308	82	325	81	318	80	398
79	430	78	433	77	399	76	474	75	538
74	620	73	702	72	712	71	695	70	495
69	579	68	1,021	67	941	66	915	65	799
64	710	63	587	62	616	61	630	60	591
59	504	58	524	57	640	56	605	55	614
54	654	53	644	52	637	51	698	50	636
49	538	48	809	47	732	46	733	45	776
44	808	43	861	42	924	41	898	40	845
39	812	38	729	37	648	36	672	35	623
34	595	33	646	32	653	31	614	30	598
29	598	28	560	27	623	26	607	25	572
24	533	23	568	22	564	21	643	20	587
19	595	18	578	17	581	16	600	15	592
14	584	13	540	12	574	11	522	10	500
9	502	8	510	7	504	6	490	5	499
4	485	3	485	2	504	1	460	0	464
男性 : 52,910 人 女性: 55,668 人									

女					性				
年 齡	人 数	年 齡	人 数	年 齡	人 数	年 齡	人 数	年 齡	人 数
104以上	5	103	3	102	13	101	15	100	17
99	36	98	42	97	68	96	68	95	99
94	143	93	151	92	185	91	219	90	271
89	305	88	325	87	364	86	441	85	440
84	427	83	516	82	488	81	490	80	571
79	554	78	568	77	489	76	549	75	629
74	720	73	800	72	749	71	753	70	537
69	636	68	1,086	67	1,031	66	1,049	65	841
64	764	63	690	62	675	61	630	60	622
59	607	58	585	57	669	56	583	55	651
54	581	53	674	52	705	51	706	50	730
49	560	48	801	47	806	46	695	45	783
44	724	43	860	42	888	41	829	40	780
39	710	38	695	37	700	36	638	35	617
34	520	33	590	32	519	31	558	30	531
29	512	28	542	27	534	26	474	25	519
24	526	23	476	22	503	21	550	20	533
19	516	18	498	17	598	16	557	15	541
14	569	13	535	12	524	11	514	10	453
9	567	8	490	7	518	6	496	5	464
4	491	3	473	2	437	1	445	0	444
合計：108,578 人 世帯数：41,547 世帯									

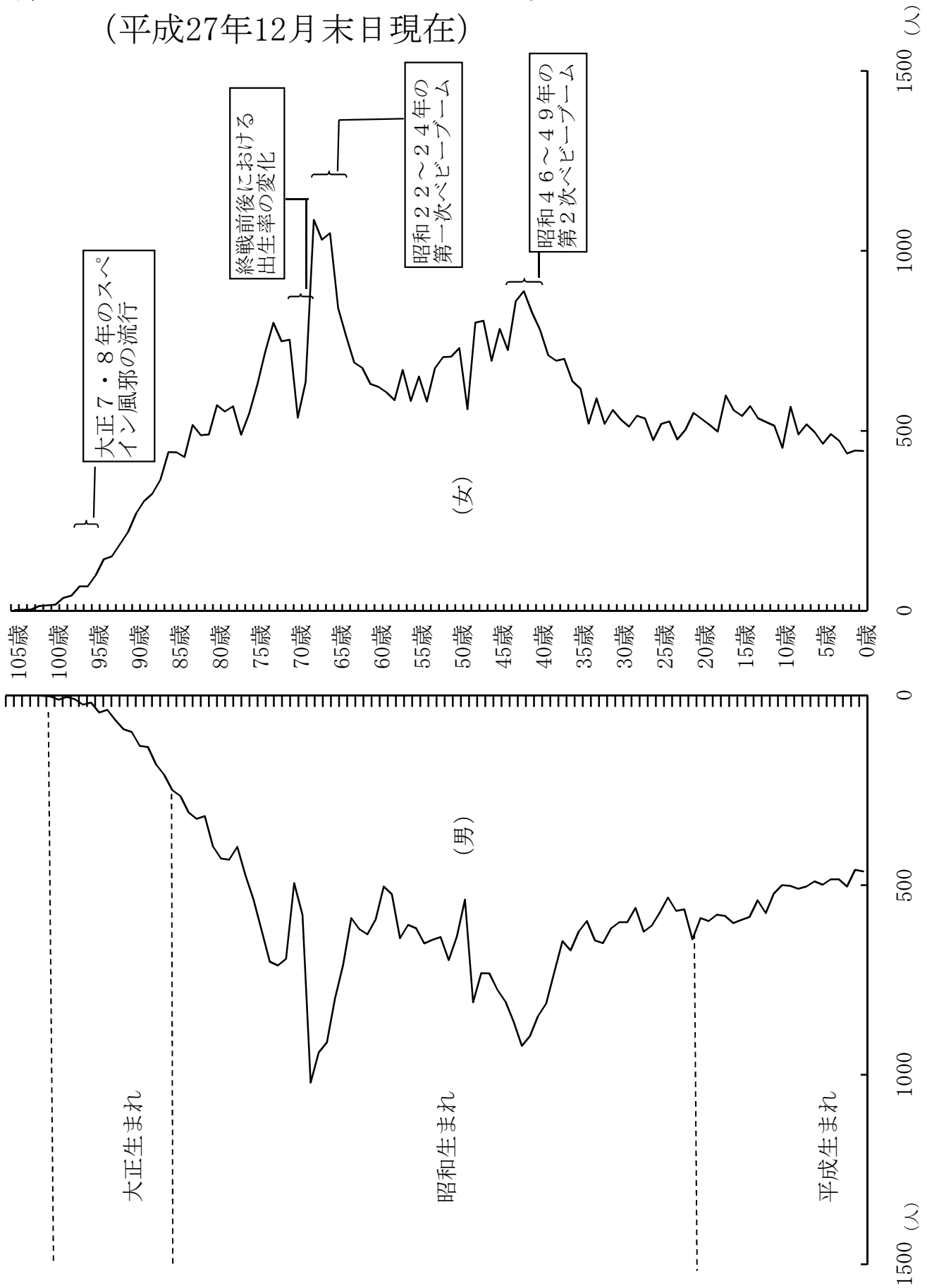
第8-2表 校下・男女・年齢5歳階級别人口

校下名	性	0-4	5-9	10-14	15-19	20-24	25-29	30-34	35-39	40-44	45-49
稚松	男	191	162	167	194	201	205	227	231	301	253
	女	159	186	154	184	198	192	204	230	289	260
芦城	男	224	242	205	230	211	246	326	309	392	349
	女	213	227	208	211	241	269	255	323	363	334
安宅	男	124	176	184	250	361	327	227	234	256	236
	女	109	124	144	178	193	170	127	203	234	235
犬丸	男	58	69	69	61	69	79	80	116	138	104
	女	55	68	75	73	77	77	86	102	104	104
荒屋	男	52	63	69	73	53	64	75	89	89	83
	女	69	56	65	65	69	42	64	81	85	87
能美	男	109	105	106	152	121	106	139	145	173	156
	女	109	115	122	107	100	116	135	151	173	164
第一	男	272	266	296	299	273	270	313	369	480	358
	女	264	274	271	251	224	246	297	361	437	383
苗代	男	236	247	238	242	223	214	264	315	380	285
	女	235	269	275	239	206	206	236	314	363	300
蓮代寺	男	45	52	54	46	51	53	61	69	63	60
	女	59	47	43	40	45	44	65	72	69	59
向本折	男	107	77	99	104	104	130	116	138	162	138
	女	84	90	98	98	105	118	115	131	150	138
今江	男	140	142	144	135	163	202	185	195	264	178
	女	148	149	124	157	125	158	176	193	230	182
串	男	117	133	142	170	160	209	165	167	220	207
	女	136	126	135	168	141	114	140	143	226	228
日末	男	47	42	42	38	40	50	56	55	58	64
	女	37	43	46	49	39	47	44	43	69	65
国府	男	101	141	196	179	159	126	137	194	250	209
	女	118	165	165	173	162	130	155	186	243	231
中海	男	51	56	53	65	57	45	43	92	65	61
	女	43	49	75	70	53	68	43	73	82	59
東陵	男	63	78	83	74	49	42	38	97	141	86
	女	44	62	69	82	71	50	65	94	130	82
金野	男	24	21	27	25	35	26	35	31	33	39
	女	22	25	23	20	23	29	25	38	33	35
西尾	男	11	6	8	13	11	12	12	12	16	12
	女	7	7	5	12	8	12	6	9	14	18
波佐谷	男	12	27	32	27	40	33	37	36	36	34
	女	11	20	35	26	43	27	28	37	32	44
大杉	男	2	1	2	0	0	0	1	2	1	0
	女	1	0	0	0	0	0	1	0	1	0
符津	男	155	90	139	148	131	178	201	187	232	189
	女	121	120	121	143	141	142	134	180	199	167
木場	男	22	27	36	43	36	23	39	30	58	47
	女	29	31	37	36	21	23	38	30	50	40
栗津	男	40	64	65	84	70	80	78	92	131	110
	女	39	64	67	73	74	75	60	81	112	102
那谷	男	16	14	19	25	36	29	19	12	25	26
	女	8	11	13	26	26	22	19	10	28	33
矢田野	男	118	129	147	170	147	136	146	181	230	186
	女	103	124	138	138	122	130	121	177	227	187
月津	男	61	75	98	99	94	75	86	86	142	118
	女	67	83	87	91	81	74	79	98	138	108
総数	男	2,398	2,505	2,720	2,946	2,895	2,960	3,106	3,484	4,336	3,588
	女	2,290	2,535	2,595	2,710	2,588	2,581	2,718	3,360	4,081	3,645

(平成27年12月31日現在)

50-54	55-59	60-64	65-69	70-74	75-79	80-84	85-89	90-94	95-	合 計	65歳以上
273	225	258	322	248	180	160	114	35	11	3,958	1,070
296	242	235	408	295	245	267	172	104	40	4,360	1,531
308	263	274	340	287	224	140	97	40	7	4,714	1,135
352	257	294	372	338	272	249	207	88	38	5,111	1,564
228	177	204	287	209	174	109	49	21	5	3,838	854
222	191	214	304	245	209	153	131	63	23	3,472	1,128
73	73	110	177	109	83	56	32	20	1	1,577	478
100	84	125	157	97	101	76	55	26	7	1,649	519
80	73	89	129	106	53	53	28	7	2	1,330	378
80	80	114	124	94	74	62	39	16	12	1,378	421
127	105	134	177	151	99	64	31	9	2	2,211	533
111	140	138	216	157	112	101	63	29	9	2,368	687
305	267	235	377	290	182	154	64	20	7	5,097	1,094
320	263	287	411	304	244	211	161	75	30	5,314	1,436
265	183	198	264	212	129	76	36	13	2	4,022	732
260	214	224	301	205	158	115	86	36	15	4,257	916
51	75	88	96	68	28	38	26	5	1	1,030	262
59	84	108	88	52	50	50	51	20	8	1,113	319
119	114	125	140	98	79	63	46	13	2	1,974	441
124	126	101	143	126	92	108	84	58	12	2,101	623
167	176	189	217	151	124	97	46	18	7	2,940	660
172	181	183	239	179	148	124	102	46	15	3,031	853
179	151	157	164	133	106	56	38	10	4	2,688	511
155	150	155	201	153	113	89	61	39	11	2,684	667
53	42	48	51	42	37	16	10	5	1	797	162
48	39	34	51	73	47	41	24	14	4	857	254
222	142	186	228	164	128	97	48	19	4	2,930	688
192	174	170	230	177	146	120	90	49	19	3,095	831
67	66	83	118	69	50	48	28	13	4	1,134	330
81	79	103	93	73	55	69	57	24	15	1,264	386
60	62	71	161	121	81	34	20	7	1	1,369	425
66	70	96	194	129	65	53	34	17	7	1,480	499
34	32	52	64	50	19	27	13	4	3	594	180
44	39	58	54	54	29	42	34	16	6	649	235
14	18	14	30	19	11	9	12	3	2	245	86
10	20	13	34	24	13	26	26	17	2	283	142
43	50	54	67	41	32	34	25	7	1	668	207
52	66	42	69	45	43	42	45	24	10	741	278
2	2	4	5	2	3	2	0	0	0	29	12
0	1	1	3	4	1	2	2	2	3	22	17
172	156	145	201	158	116	77	42	25	1	2,743	620
177	145	151	206	178	138	123	70	46	17	2,719	778
40	39	38	54	48	35	25	5	5	0	650	172
46	36	44	67	50	36	21	17	8	1	661	200
89	100	101	174	109	77	41	17	4	0	1,526	422
110	132	162	210	147	122	104	59	36	15	1,844	693
33	46	36	46	33	25	24	11	4	1	480	144
35	37	33	42	30	35	30	35	14	9	496	195
174	146	156	223	178	124	78	50	18	3	2,740	674
176	145	194	254	220	138	136	101	65	27	2,923	941
91	104	85	143	128	75	36	22	8	0	1,626	412
108	100	102	172	110	103	78	69	37	11	1,796	580
3,269	2,887	3,134	4,255	3,224	2,274	1,614	910	333	72	52,910	12,682
3,396	3,095	3,381	4,643	3,559	2,789	2,492	1,875	969	366	55,668	16,693

第8-1図 人口ピラミッドの変化
(平成27年12月末日現在)



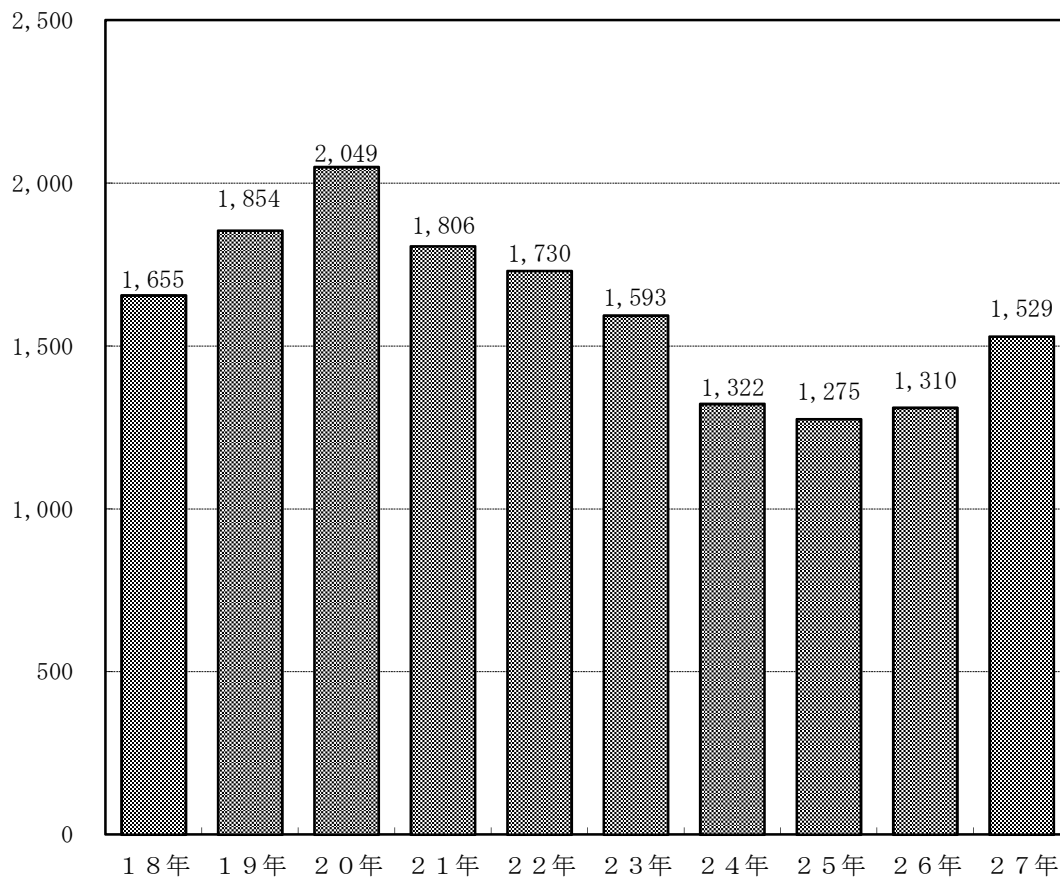
9. 外国人住民数

第9-1表 10年間の外国人住民数の推移

(各年12月31日現在)

年 (平成)	住 民 者 数	男	女
18年	1,655	904	751
19年	1,854	1,039	815
20年	2,049	1,165	884
21年	1,806	975	831
22年	1,730	942	788
23年	1,593	878	715
24年	1,322	734	588
25年	1,275	702	573
26年	1,310	730	580
27年	1,529	862	667

第9-1図 10年間の外国人住民数の推移



第9-2表 国籍別住民数（平成27年12月31日現在）

国名	男	女	合計	構成比
ブラジル	360	281	641	41.92%
中国	179	187	366	23.94%
朝鮮・韓国	74	77	151	9.88%
ベトナム	100	17	117	7.65%
フィリピン	7	47	54	3.53%
ペルー	35	16	51	3.34%
タイ	26	5	31	2.03%
インドネシア	24	4	28	1.83%
米国	12	7	19	1.24%
インド	9	2	11	0.72%
ネパール	6	4	10	0.65%
パラグアイ	3	1	4	0.26%
カナダ	4	2	6	0.39%
ロシア	0	4	4	0.26%
ミャンマー	4	1	5	0.33%
モンゴル	4	1	5	0.33%
コロンビア	0	2	2	0.13%
無国籍	1	0	1	0.07%
オーストラリア	1	0	1	0.07%
アルゼンチン	2	0	2	0.13%
英国	1	0	1	0.07%
スロバキア	0	1	1	0.07%
イタリア	2	0	2	0.13%
ルーマニア	0	3	3	0.20%
ナイジェリア	1	0	1	0.07%
マレーシア	0	1	1	0.07%
フランス	2	1	3	0.20%
チリ	0	1	1	0.07%
エジプト	1	0	1	0.07%
ボリビア	3	0	3	0.20%
ハンガリー	0	1	1	0.07%
トリニダード・トバゴ	0	1	1	0.07%
イラン	1	0	1	0.07%
合計	862	667	1,529	100.00%