

第7-2表 校下別人口と世帯数の変遷

年 別 校下(地区)	平成5年12月末日		平成10年12月末日			平成15年12月末日		
	世帯数	人 口	世帯数	人 口	平成5 年対比	世帯数	人 口	平成5 年対比
稚 松	3,137	10,197	3,141	9,481	93	3,124	8,849	87
芦 城	3,416	10,161	3,476	9,771	96	3,560	9,554	94
安 宅	2,077	8,179	2,212	7,960	97	2,339	7,929	97
犬 丸	902	3,411	953	3,404	100	1,023	3,418	100
荒 屋	762	3,032	798	2,973	98	816	2,865	94
能 美	1,354	4,722	1,450	4,775	101	1,494	4,687	99
第 一	2,377	8,279	2,781	9,010	109	3,022	9,400	114
苗 代	1,477	5,419	1,900	6,459	119	2,214	7,137	132
蓮 代 寺	570	2,321	612	2,321	100	640	2,293	99
向 本 折	1,193	4,175	1,185	4,015	96	1,320	4,102	98
今 江	1,607	5,660	1,705	5,675	100	1,848	5,783	102
串	1,271	4,552	1,543	5,060	111	1,729	5,382	118
日 末	459	1,751	499	1,878	107	552	1,915	109
国 府	1,219	5,083	1,456	5,576	110	1,650	5,809	114
中 海	655	2,779	692	2,669	96	729	2,680	96
東 陵	950	3,185	982	3,021	95	1,048	3,047	96
金 野	353	1,472	356	1,400	95	380	1,375	93
西 尾	278	872	262	778	89	248	712	82
波 佐 谷	404	1,805	419	1,736	96	437	1,710	95
符 津	1,411	5,053	1,495	5,072	100	1,702	5,259	104
木 場	387	1,409	415	1,440	102	436	1,454	103
粟 津	1,380	4,046	1,476	4,027	100	1,436	3,765	93
那 谷	344	1,373	345	1,312	96	348	1,239	90
矢 田 野	1,525	5,563	1,637	5,679	102	1,762	5,738	103
月 津	897	3,423	964	3,504	102	1,077	3,632	106
計	30,405	107,922	32,754	108,996	101	34,934	109,734	102

(各年12月31日現在)

平成20年12月末日			平成25年12月末日			平成26年12月末日			
世帯数	人 口	平成5年対比	世帯数	人 口	平成5年対比	世帯数	人 口	平成5年対比	人口構成
3,257	8,656	85	3,353	8,466	83	3,350	8,363	82	7.7
3,724	9,464	93	4,013	9,753	96	4,049	9,729	96	8.9
3,063	7,804	95	3,054	7,471	91	3,086	7,400	90	6.8
1,042	3,309	97	1,144	3,287	96	1,145	3,236	95	3.0
863	2,818	93	887	2,673	88	913	2,720	90	2.5
1,514	4,569	97	1,647	4,646	98	1,648	4,584	97	4.2
3,355	9,750	118	3,716	10,215	123	3,791	10,330	125	9.5
2,465	7,591	140	2,739	8,011	148	2,843	8,209	151	7.5
666	2,215	95	711	2,133	92	721	2,133	92	2.0
1,479	4,024	96	1,640	4,117	99	1,641	4,119	99	3.8
1,997	5,783	102	2,208	5,966	105	2,223	5,945	105	5.5
1,915	5,310	117	2,017	5,360	118	2,064	5,393	118	5.0
565	1,883	108	578	1,756	100	568	1,705	97	1.6
1,849	6,085	120	1,953	6,045	119	1,994	6,048	119	5.6
751	2,539	91	788	2,466	89	793	2,448	88	2.2
1,104	3,025	95	1,095	2,907	91	1,094	2,888	91	2.7
442	1,322	90	449	1,259	86	451	1,253	85	1.2
244	659	76	222	550	63	218	533	61	0.5
584	1,644	91	598	1,533	85	602	1,507	83	1.4
1,948	5,286	105	2,109	5,364	106	2,133	5,422	107	5.0
439	1,385	98	452	1,329	94	452	1,318	94	1.2
1,485	3,666	91	1,532	3,461	86	1,508	3,396	84	3.1
351	1,159	84	349	1,027	75	351	1,000	73	0.9
2,056	5,835	105	2,132	5,717	103	2,155	5,685	102	5.2
1,229	3,576	104	1,248	3,468	101	1,259	3,459	101	3.2
38,387	109,357	101	40,634	108,980	101	41,052	108,823	101	100.0

8. 人口の年齢構造

第8-1表 平成26年12月末日現在 年齢別人口合計表

男 性									
年 齢	人 数	年 齢	人 数	年 齢	人 数	年 齢	人 数	年 齢	人 数
104以上	0	103	0	102	0	101	1	100	1
99	3	98	14	97	7	96	13	95	29
94	22	93	53	92	49	91	80	90	101
89	109	88	153	87	153	86	209	85	234
84	273	83	286	82	327	81	349	80	336
79	412	78	448	77	453	76	412	75	488
74	546	73	633	72	719	71	722	70	698
69	501	68	585	67	1,043	66	948	65	919
64	817	63	719	62	592	61	616	60	635
59	592	58	505	57	527	56	647	55	608
54	611	53	655	52	643	51	637	50	702
49	638	48	538	47	810	46	723	45	735
44	777	43	819	42	857	41	908	40	892
39	850	38	809	37	728	36	654	35	671
34	618	33	591	32	658	31	641	30	636
29	612	28	604	27	561	26	606	25	618
24	574	23	536	22	576	21	567	20	629
19	578	18	585	17	574	16	580	15	603
14	589	13	583	12	544	11	570	10	525
9	500	8	506	7	516	6	503	5	490
4	503	3	490	2	489	1	505	0	462
男性 : 52,966 人 女性: 55,857 人									

女					性				
年 齡	人 数	年 齡	人 数	年 齡	人 数	年 齡	人 数	年 齡	人 数
104以上	6	103	3	102	5	101	17	100	21
99	20	98	52	97	58	96	78	95	92
94	120	93	170	92	169	91	206	90	250
89	292	88	338	87	349	86	388	85	451
84	457	83	446	82	535	81	499	80	501
79	580	78	563	77	575	76	495	75	556
74	637	73	726	72	811	71	759	70	760
69	542	68	641	67	1,091	66	1,042	65	1,055
64	842	63	766	62	692	61	677	60	629
59	627	58	606	57	581	56	677	55	584
54	650	53	585	52	671	51	707	50	700
49	732	48	564	47	798	46	806	45	697
44	782	43	725	42	856	41	880	40	833
39	784	38	720	37	695	36	702	35	639
34	607	33	525	32	592	31	527	30	547
29	553	28	501	27	550	26	537	25	476
24	530	23	541	22	481	21	532	20	550
19	524	18	531	17	508	16	600	15	555
14	541	13	568	12	537	11	523	10	513
9	461	8	566	7	489	6	518	5	502
4	463	3	505	2	469	1	439	0	433
合計：108,823 人 世帯数：41,052 世帯									

第8-2表 校下・男女・年齢5歳階級別人口

校下名	性	0-4	5-9	10-14	15-19	20-24	25-29	30-34	35-39	40-44	45-49
稚松	男	185	165	174	198	210	220	217	249	285	246
	女	160	179	162	185	203	208	204	234	284	269
芦城	男	229	222	217	223	209	239	333	314	381	315
	女	220	227	210	213	240	246	271	335	373	343
安宅	男	125	185	188	234	345	350	246	235	256	233
	女	118	126	154	186	193	173	149	196	261	240
犬丸	男	64	72	69	61	74	75	91	114	139	102
	女	53	74	70	72	75	79	93	96	109	101
荒屋	男	57	65	73	72	49	74	70	92	83	86
	女	61	48	64	72	70	56	64	91	82	91
能美	男	114	113	114	142	115	106	137	169	173	149
	女	110	114	123	116	99	110	137	160	174	146
第一	男	274	267	300	296	252	261	300	401	480	320
	女	271	273	278	225	248	265	295	369	425	382
苗代	男	247	223	247	241	232	202	256	317	381	275
	女	240	279	265	245	198	203	226	332	360	289
蓮代寺	男	43	57	44	46	50	56	58	77	58	62
	女	49	45	48	38	45	45	70	68	65	64
向本折	男	114	81	108	105	104	137	130	148	164	126
	女	90	95	99	100	105	120	124	131	162	121
今江	男	138	143	148	137	171	195	195	205	258	176
	女	123	136	134	149	131	153	193	190	239	165
串	男	125	129	148	175	157	203	175	180	226	193
	女	134	127	142	170	142	119	141	162	229	214
日末	男	47	39	51	44	39	50	56	65	52	71
	女	42	49	50	52	39	50	42	49	72	63
国府	男	109	157	198	177	145	144	140	207	254	203
	女	116	165	175	172	164	139	151	206	241	231
中海	男	50	51	56	71	62	51	49	92	68	56
	女	46	62	70	62	66	73	53	80	68	62
東陵	男	68	84	83	67	57	42	47	116	129	86
	女	53	59	73	86	56	53	65	102	121	83
金野	男	22	21	31	22	33	24	36	32	40	38
	女	22	26	24	23	25	23	36	33	38	32
西尾	男	12	5	10	15	11	12	14	11	14	7
	女	7	7	6	15	6	11	6	16	10	18
波佐谷	男	18	27	30	28	45	35	40	39	39	31
	女	14	21	35	33	50	29	38	30	36	44
大杉	男	2	1	3	0	0	0	1	1	1	0
	女	0	0	1	0	0	0	1	0	1	1
符津	男	137	97	132	152	129	194	179	202	212	179
	女	118	113	136	136	145	129	134	190	194	181
木場	男	21	24	42	43	40	24	38	31	61	44
	女	34	31	39	34	25	22	34	38	44	39
栗津	男	43	70	67	83	74	74	86	104	121	113
	女	40	64	71	77	72	72	53	102	104	94
那谷	男	15	15	21	29	39	22	19	16	24	28
	女	12	11	17	28	28	21	16	16	28	36
矢田野	男	121	125	160	163	141	132	155	195	220	189
	女	106	125	141	139	128	140	128	189	236	171
月津	男	69	77	97	96	99	79	76	100	134	116
	女	70	80	95	90	81	78	74	125	120	117
総数	男	2,449	2,515	2,811	2,920	2,882	3,001	3,144	3,712	4,253	3,444
	女	2,309	2,536	2,682	2,718	2,634	2,617	2,798	3,540	4,076	3,597

(平成26年12月31日現在)

50-54	55-59	60-64	65-69	70-74	75-79	80-84	85-89	90-94	95-	合 計	65歳以上
280	225	272	303	256	182	164	106	37	7	3,981	1,055
285	235	269	372	314	249	255	181	93	41	4,382	1,505
300	266	278	316	308	192	155	89	32	9	4,627	1,101
325	258	296	364	342	275	256	197	73	38	5,102	1,545
232	176	222	263	241	158	114	42	19	5	3,869	842
221	181	234	293	246	199	161	120	60	20	3,531	1,099
72	80	121	158	112	87	45	36	16	3	1,591	457
98	88	130	150	108	99	65	54	26	5	1,645	507
79	73	102	124	92	62	44	27	7	2	1,333	358
66	88	125	116	90	82	55	33	21	12	1,387	409
119	97	140	183	142	100	55	29	10	3	2,210	522
127	137	140	219	159	109	88	65	29	12	2,374	681
301	269	255	362	286	185	148	66	17	6	5,046	1,070
309	244	307	394	317	250	195	148	60	29	5,284	1,393
246	188	219	245	214	128	71	32	14	3	3,981	707
250	208	248	270	223	146	104	89	35	18	4,228	885
49	76	97	88	61	35	39	25	2	2	1,025	252
58	94	103	79	56	48	58	49	19	7	1,108	316
112	115	126	136	103	78	57	47	8	2	2,001	431
125	111	114	132	135	97	109	90	48	10	2,118	621
170	177	203	198	158	122	95	41	18	5	2,953	637
179	172	189	245	181	133	127	95	45	13	2,992	839
173	159	155	153	152	95	51	32	10	3	2,694	496
166	153	143	188	162	107	87	63	42	8	2,699	657
52	41	45	49	46	34	20	14	3	1	819	167
44	37	45	45	74	44	44	25	12	8	886	252
208	147	190	211	175	131	87	41	19	3	2,946	667
177	184	185	204	185	148	105	87	49	18	3,102	796
68	68	100	104	74	55	38	29	11	3	1,156	314
82	82	93	92	72	67	67	59	21	15	1,292	393
60	59	88	155	130	74	33	21	6	0	1,405	419
66	73	121	176	129	65	44	40	13	5	1,483	472
36	34	48	64	43	21	30	12	3	3	593	176
45	38	62	52	53	32	41	33	14	8	660	233
15	21	18	25	20	12	9	12	3	2	248	83
11	20	13	34	25	14	27	24	15	0	285	139
48	47	61	55	49	33	34	18	9	0	686	198
52	65	48	58	47	50	49	39	21	8	767	272
3	1	5	3	3	3	1	0	0	0	28	10
0	1	1	3	4	3	1	4	2	3	26	20
174	159	168	193	158	107	76	42	23	0	2,713	599
151	149	166	197	187	131	125	66	42	19	2,709	767
40	35	47	47	53	30	22	8	4	0	654	164
49	36	45	61	54	33	21	18	7	0	664	194
101	86	114	167	105	78	38	13	4	0	1,541	405
120	133	181	187	162	114	104	55	41	9	1,855	672
44	37	37	46	32	26	24	10	4	1	489	143
36	36	32	40	30	37	33	30	18	6	511	194
168	139	177	211	177	114	87	44	17	4	2,739	654
162	163	203	242	212	136	133	95	71	26	2,946	915
98	104	91	137	128	71	34	22	9	1	1,638	402
109	89	113	158	126	101	84	59	38	14	1,821	580
3,248	2,879	3,379	3,996	3,318	2,213	1,571	858	305	68	52,966	12,329
3,313	3,075	3,606	4,371	3,693	2,769	2,438	1,818	915	352	55,857	16,356

第8-1図 人口ピラミッドの変化
(平成26年12月末日現在)



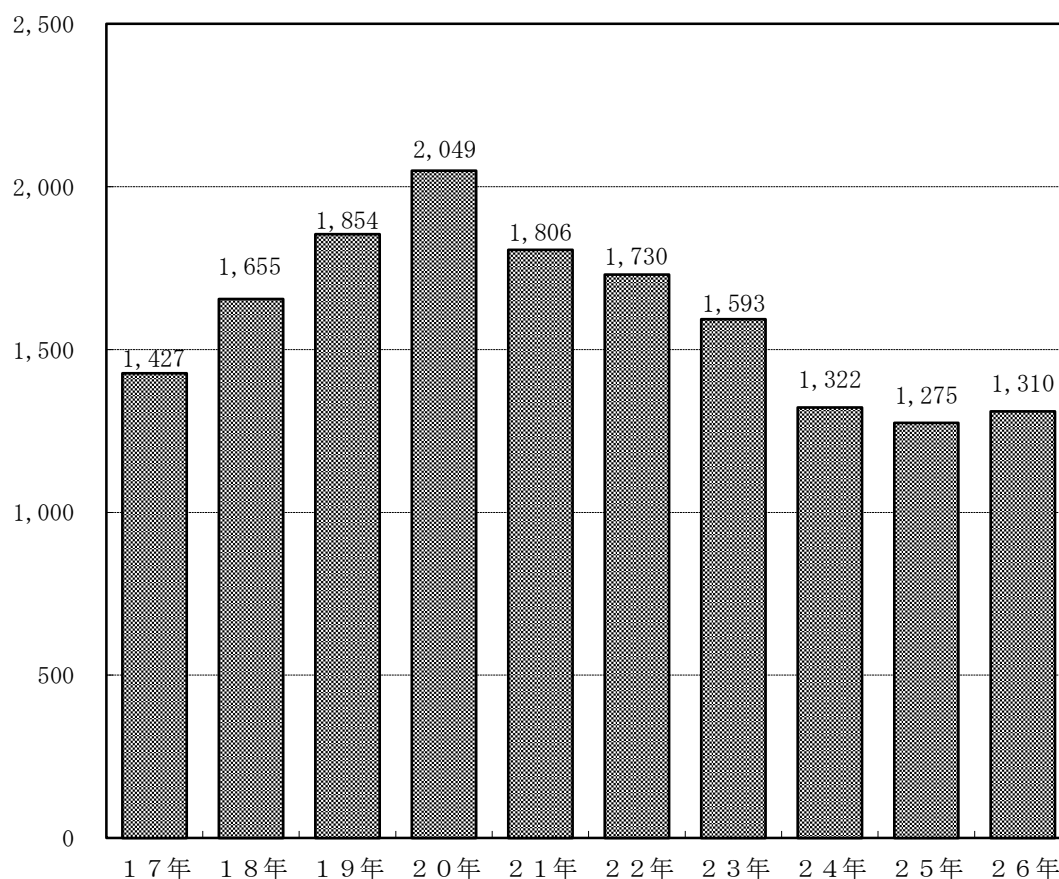
9. 外国人住民数

第9-1表 10年間の外国人住民数の推移

(各年12月31日現在)

年 (平成)	住 民 者 数	男	女
17年	1,427	729	698
18年	1,655	904	751
19年	1,854	1,039	815
20年	2,049	1,165	884
21年	1,806	975	831
22年	1,730	942	788
23年	1,593	878	715
24年	1,322	734	588
25年	1,275	702	573
26年	1,310	730	580

第9-1図 10年間の外国人住民数の推移



第9-2表 国籍別住民数（平成26年12月31日現在）

国名	男	女	合計	構成比
ブラジル	275	186	461	35.19%
中国	189	206	395	30.15%
朝鮮・韓国	74	79	153	11.67%
ベトナム	68	10	78	5.95%
フィリピン	5	44	49	3.74%
ペルー	33	14	47	3.58%
タイ	21	6	27	2.06%
インドネシア	18	4	22	1.68%
米国	10	5	15	1.14%
インド	5	3	8	0.61%
ネパール	5	2	7	0.53%
パラグアイ	5	2	7	0.53%
カナダ	3	1	4	0.31%
ロシア	0	4	4	0.31%
ミャンマー	3	1	4	0.31%
モンゴル	3	1	4	0.31%
コロンビア	1	2	3	0.23%
無国籍	1	2	3	0.23%
オーストラリア	2	0	2	0.15%
アルゼンチン	2	0	2	0.15%
英国	1	1	2	0.15%
スロバキア	0	2	2	0.15%
イタリア	2	0	2	0.15%
ルーマニア	0	1	1	0.08%
パキスタン	1	0	1	0.08%
マレーシア	0	1	1	0.08%
フランス	1	0	1	0.08%
チリ	0	1	1	0.08%
エジプト	1	0	1	0.08%
ノルウェー	0	1	1	0.08%
スウェーデン	1	0	1	0.08%
ベネズエラ	0	1	1	0.08%
合計	730	580	1,310	100.00%