

1. 市制施行後の人口と世帯数

第1-1表 市制施行後の人口と世帯数の推移

年次	世帯数	人口				自然動態		社会動態		前年との増減	摘要
		総数		男	女	出生	死亡	転入等	転出等		
		実数	増加率								
昭15	10,600	51,522	100.0	24,659	26,863	-	-	-	-		国勢調査(市制施行)
16	10,709	51,744		24,813	26,931	1,975	1,112	-	-	222	寄留簿
17	10,925	51,983		23,838	28,145	2,047	1,061	-	-	239	〃
18	11,143	53,274		24,723	28,551	2,037	1,077	-	-	1,291	〃
19	11,629	59,750		29,150	30,600	2,023	1,140	-	-	6,476	〃
20	12,210	69,808		36,375	33,433	1,305	1,386	-	-	10,058	〃
21	12,836	60,308		28,516	31,792	1,449	1,075	-	-	△ 9,500	〃
22	13,119	61,898		29,399	32,499	2,429	915	-	-	1,590	国勢調査
23	13,102	62,674		29,876	32,798	2,269	819	-	-	776	寄留簿
24	13,060	63,164		30,065	33,099	1,993	727	-	-	490	寄留簿、出生は県統計(平22訂正)
25	12,932	63,201	122.6	30,056	33,145	1,508	735	-	-	37	国勢調査
26	12,895	62,919		29,972	32,947	1,229	623	-	-	△ 282	寄留簿
27	12,746	61,724		29,409	32,315	1,098	651	-	-	△ 1,195	住民登録
28	12,883	61,578		29,334	32,244	1,089	609	1,171	1,621	△ 146	〃
29	13,087	61,863		29,404	32,459	1,054	538	2,041	2,224	285	〃
30	15,116	72,378	140.4	34,279	38,099	1,306	743	1,855	1,924	10,515	国勢調査(第1次合併)
31	18,785	89,089		42,701	46,388	1,119	631	2,097	2,136	16,711	住民登録(第2次合併)
32	18,991	88,961		42,527	46,434	1,345	844	2,408	3,030	△ 128	〃
33	19,191	89,058		42,620	46,438	1,501	789	2,720	3,335	97	〃
34	19,364	89,285		42,702	46,583	1,471	766	2,212	2,690	227	〃
35	19,693	90,035	174.7	43,063	46,972	1,457	796	2,937	2,848	750	〃
36	20,208	91,807		44,475	47,332	1,362	761	4,863	3,692	1,772	〃
37	20,313	90,883		44,046	46,837	1,534	794	3,798	5,462	△ 924	〃
38	20,197	90,156		43,771	46,385	1,584	703	4,019	4,021	△ 727	実態調査実施
39	20,538	90,270		44,037	46,233	1,614	706	4,217	5,011	114	住民登録
40	21,050	91,520	177.6	44,435	47,085	1,627	744	4,535	4,168	1,250	〃
41	21,527	92,298		44,725	47,573	1,286	701	4,530	4,337	778	〃
42	22,119	93,442		45,341	48,101	1,871	707	4,040	4,060	1,144	住民基本台帳
43	22,385	94,434		45,993	48,441	1,739	707	4,391	4,431	992	〃
44	22,774	95,386		46,509	48,877	1,756	720	4,243	4,327	952	〃
45	23,383	96,630	187.5	47,147	49,483	1,950	797	4,591	4,500	1,244	〃
46	23,900	97,488		47,602	49,886	1,990	705	4,375	4,802	858	〃
47	24,756	97,874		47,705	50,169	2,012	683	3,943	4,886	386	〃
48	25,283	99,150		48,294	50,856	2,125	755	4,326	4,420	1,276	〃
49	25,736	100,462		49,046	51,416	2,038	742	3,750	3,734	1,312	〃
50	26,114	101,666	197.3	49,710	51,956	1,883	754	3,507	4,432	1,204	〃

注(1) 住民基本台帳(住民登録)人口は、毎年12月末日現在。

注(2) 増加率は、昭和15年を100として算出し少数2位以下を切り捨ててあります。

注(3) 住民基本台帳法の一部改正により、平成24年より外国人住民を含む数値となっています。

年次	世帯数	人口				自然動態		社会動態		前年との増減	摘 要
		総 数		男	女	出生	死亡	転入等	転出等		
		実 数	増加率								
51	26,480	102,754		50,359	52,395	1,843	652	3,624	3,727	1,088	住民基本台帳
52	26,637	103,486		50,654	52,832	1,705	696	3,385	3,662	732	〃
53	26,860	104,176		51,015	53,161	1,560	655	3,332	3,547	690	〃
54	27,066	104,695		51,311	53,384	1,506	695	3,414	3,706	519	〃
55	27,352	105,401	204.5	51,630	53,771	1,447	696	3,389	3,434	706	〃
56	27,623	105,894		51,871	54,023	1,320	785	3,383	3,425	493	〃
57	27,880	106,425		52,207	54,218	1,415	646	3,399	3,637	531	〃
58	28,120	106,843		52,426	54,417	1,377	710	3,210	3,459	418	〃
59	28,248	106,905		52,435	54,470	1,272	661	3,122	3,671	62	〃
60	28,441	107,246	208.1	52,550	54,696	1,242	663	3,267	3,505	341	〃
61	28,557	107,354	208.3	52,548	54,806	1,219	685	3,137	3,563	108	〃
62	28,711	107,242	208.1	52,335	54,907	1,156	740	3,008	3,536	△ 112	〃
63	28,799	107,159	207.9	52,183	54,976	1,180	748	2,832	3,347	△ 83	〃
平元	29,013	107,167	208.0	52,157	55,010	1,141	756	3,027	3,404	8	〃
2	29,308	107,381	208.4	52,163	55,218	1,141	731	3,120	3,316	214	〃
3	29,610	107,474	208.5	52,102	55,372	1,120	783	3,157	3,401	93	〃
4	29,944	107,766	209.1	52,340	55,426	1,144	811	3,263	3,304	292	〃
5	30,405	107,922	209.4	52,448	55,474	1,090	863	3,304	3,375	156	〃
6	30,793	108,240	210.0	52,585	55,655	1,153	830	3,325	3,330	318	〃
7	31,392	108,910	211.3	52,941	55,969	1,119	801	3,663	3,311	670	〃
8	31,836	108,967	211.4	52,935	56,032	1,110	813	3,320	3,560	57	〃
9	32,230	108,793	211.1	52,765	56,028	1,103	877	3,389	3,789	△ 174	〃
10	32,754	108,996	211.5	52,827	56,169	1,178	906	3,373	3,442	203	〃
11	33,301	109,292	212.1	53,006	56,286	1,121	903	3,391	3,313	296	〃
12	33,782	109,482	212.4	53,107	56,375	1,140	909	3,383	3,424	190	〃
13	34,083	109,539	212.6	53,094	56,445	1,162	890	3,134	3,349	57	〃
14	34,645	109,879	213.2	53,285	56,594	1,101	871	3,447	3,337	340	〃
15	34,934	109,734	212.9	53,189	56,545	1,093	901	3,173	3,510	△ 145	〃
16	35,376	110,002	213.5	53,338	56,664	1,071	900	3,320	3,223	268	〃
17	37,256	109,883	213.2	53,347	56,536	976	931	3,083	3,247	△ 119	〃
18	37,701	109,880	213.2	53,331	56,549	1,049	978	3,216	3,290	△ 3	〃
19	38,045	109,616	212.7	53,105	56,511	996	951	2,935	3,244	△ 264	〃
20	38,387	109,357	212.2	53,011	56,346	985	989	2,950	3,205	△ 259	〃
21	38,650	109,033	211.6	52,837	56,196	939	1,055	2,809	3,017	△ 324	〃
22	38,802	108,536	210.6	52,575	55,961	919	1,084	2,572	2,904	△ 497	〃
23	39,188	108,363	210.3	52,494	55,869	951	1,079	2,724	2,769	△ 173	〃
24	40,288	109,345	212.2	53,087	56,258	959	1,115	2,876	3,093	982	〃（7月から外国人含む）
25	40,634	108,980	211.5	52,982	55,998	913	1,091	3,214	3,401	△ 365	〃
26	41,052	108,823	211.2	52,966	55,857	932	1,126	3,199	3,162	△ 157	〃
27	41,547	108,578	210.7	52,910	55,668	938	1,070	3,366	3,479	△ 245	〃
28	42,025	108,662	210.9	53,032	55,630	863	1,046	3,775	3,508	84	〃
29	42,733	108,591	207.2	53,118	55,473	901	1,125	3,922	3,769	△ 71	〃
30	43,492	108,721	211.0	53,341	55,380	856	1,164	4,243	3,805	130	〃

2. 人口と世帯数（総括）

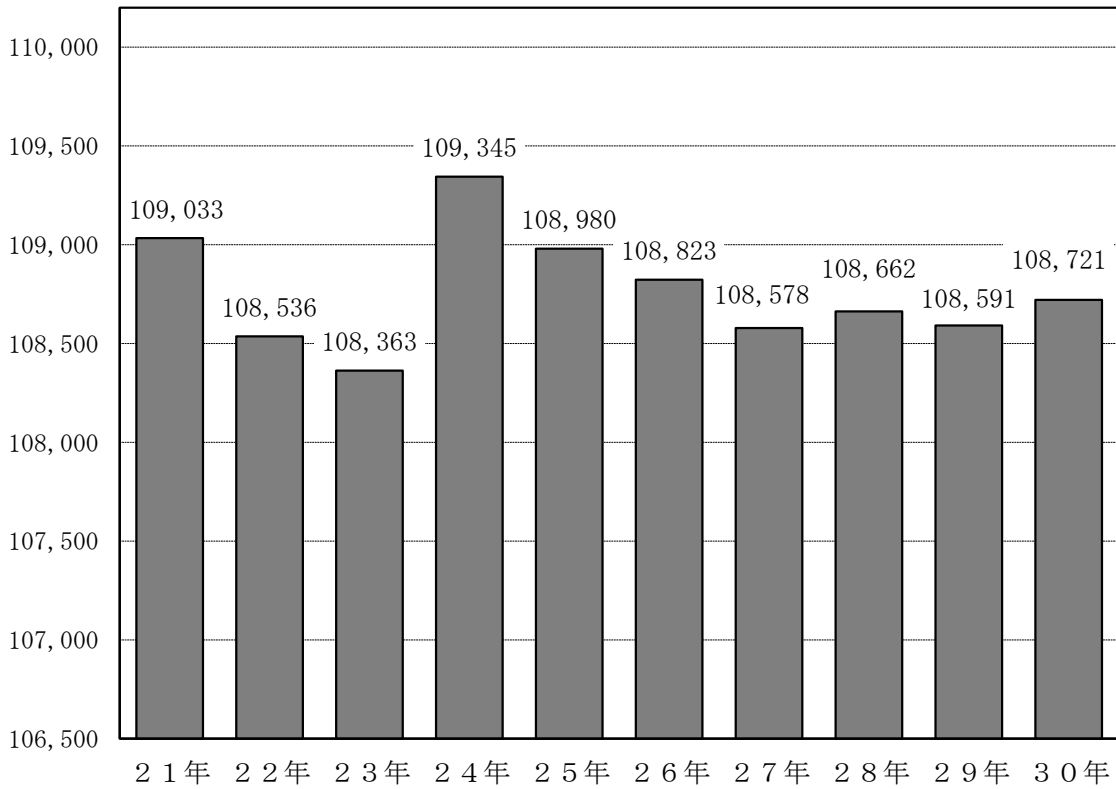
第2-1表 10年間の動態（各年12月31日現在）

年（平成）	世帯数	人口	男	女	一世帯当たりの人員
21年	38,650	109,033	52,837	56,196	2.82
22年	38,802	108,536	52,575	55,961	2.79
23年	39,188	108,363	52,494	55,869	2.76
24年	40,288	109,345	53,087	56,258	2.71
25年	40,634	108,980	52,982	55,998	2.68
26年	41,052	108,823	52,966	55,857	2.65
27年	41,547	108,578	52,910	55,668	2.61
28年	42,025	108,662	53,032	55,630	2.59
29年	42,733	108,591	53,118	55,473	2.54
30年	43,492	108,721	53,341	55,380	2.50

第2-2表 30年中の月別人口表（各月末現在）

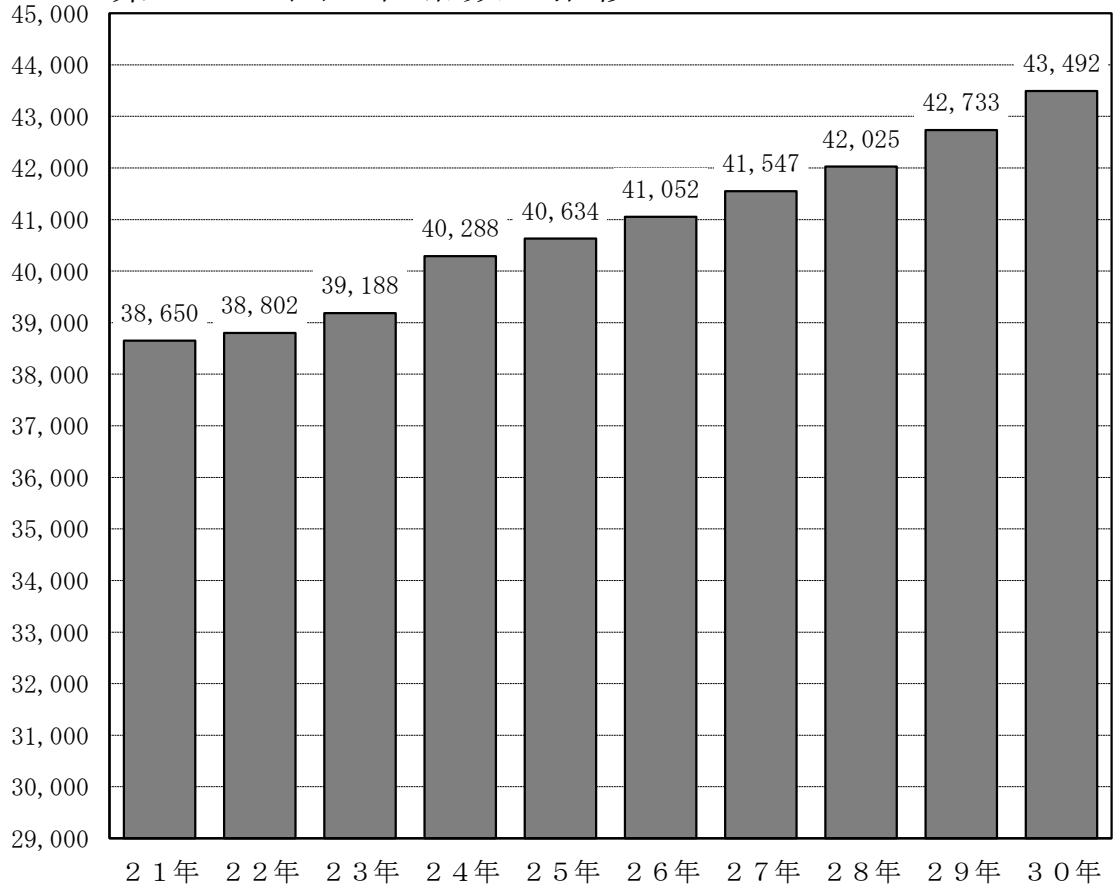
月	世帯数	人口	男	女	出生	死亡	転入等	転出等	増減
1月	42,689	108,469	53,067	55,402	70	140	211	263	△ 122
2月	42,764	108,509	53,107	55,402	80	118	266	188	40
3月	42,823	108,358	53,018	55,340	68	93	600	726	△ 151
4月	42,945	108,404	53,055	55,349	66	73	446	393	46
5月	43,115	108,542	53,165	55,377	78	122	458	276	138
6月	43,184	108,570	53,182	55,388	55	80	334	281	28
7月	43,240	108,620	53,221	55,399	70	88	308	240	50
8月	43,327	108,692	53,307	55,385	93	86	392	327	72
9月	43,391	108,733	53,355	55,378	73	81	308	259	41
10月	43,378	108,670	53,308	55,362	77	88	278	330	△ 63
11月	43,487	108,783	53,371	55,412	71	87	388	259	113
12月	43,492	108,721	53,341	55,380	55	108	254	263	△ 62

第2-1図 人口の推移



(注)住民基本台帳法の一部改正により、平成24年7月から外国人住民を含む数値となっています。

第2-2図 世帯数の推移



3. 自然動態

第3－1表 10年間の出生と死亡

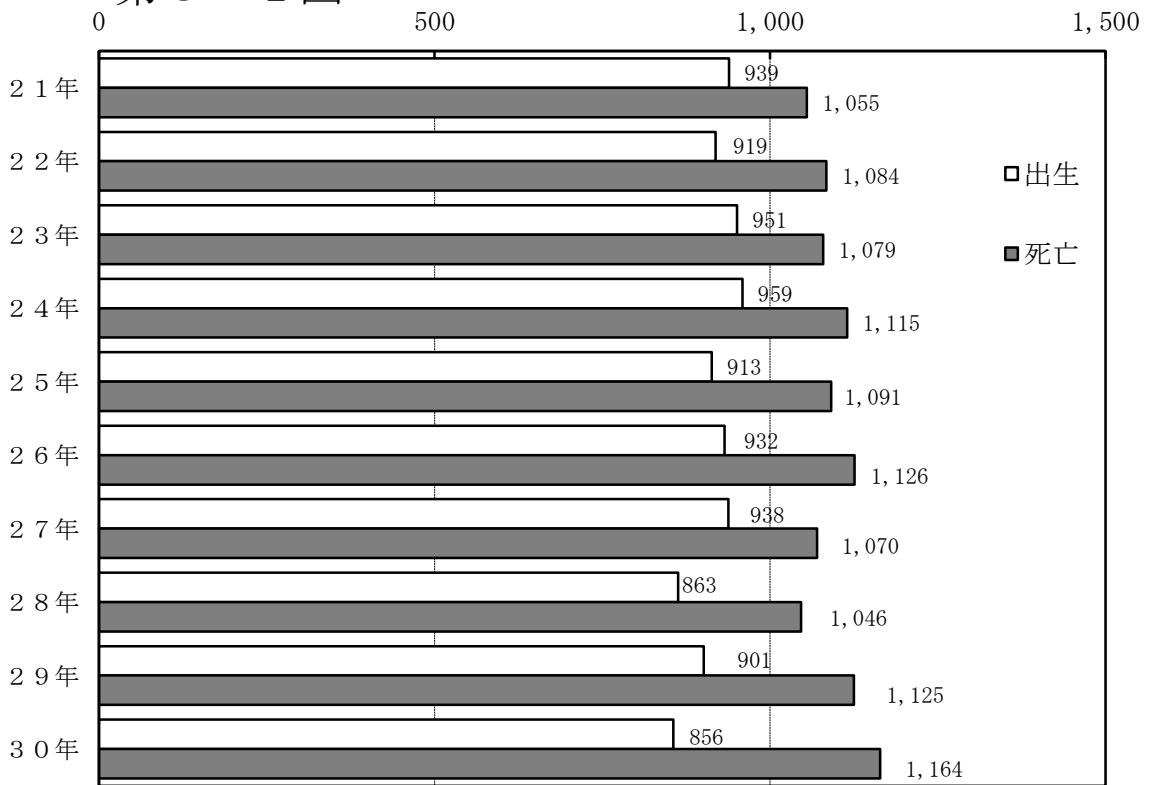
年 (平成)	出 生			死 亡			増 減
	男	女	計	男	女	計	
21年	482	457	939	555	500	1,055	△ 116
22年	483	436	919	534	550	1,084	△ 165
23年	475	476	951	540	539	1,079	△ 128
24年	489	470	959	556	559	1,115	△ 156
25年	494	419	913	539	552	1,091	△ 178
26年	479	453	932	547	579	1,126	△ 194
27年	480	458	938	530	540	1,070	△ 132
28年	455	408	863	528	518	1,046	△ 183
29年	470	431	901	532	593	1,125	△ 224
30年	451	405	856	560	604	1,164	△ 308

第3－2表 30年中の月別出生と死亡

月	出 生			死 亡			死亡者の年齢区分			増 減
	男	女	計	男	女	計	0～14歳	15～59歳	60歳以上	
1月	38	32	70	64	76	140	0	10	130	△ 70
2月	34	46	80	47	71	118	1	5	112	△ 38
3月	38	30	68	41	52	93	0	6	87	△ 25
4月	33	33	66	38	35	73	0	4	69	△ 7
5月	45	33	78	56	66	122	1	7	114	△ 44
6月	31	24	55	43	37	80	1	1	79	△ 25
7月	34	36	70	43	45	88	0	1	87	△ 18
8月	52	41	93	37	49	86	0	4	82	7
9月	41	32	73	49	32	81	0	5	76	△ 8
10月	40	37	77	41	47	88	0	4	84	△ 11
11月	37	34	71	43	44	87	0	3	84	△ 16
12月	28	27	55	58	50	108	0	5	103	△ 53

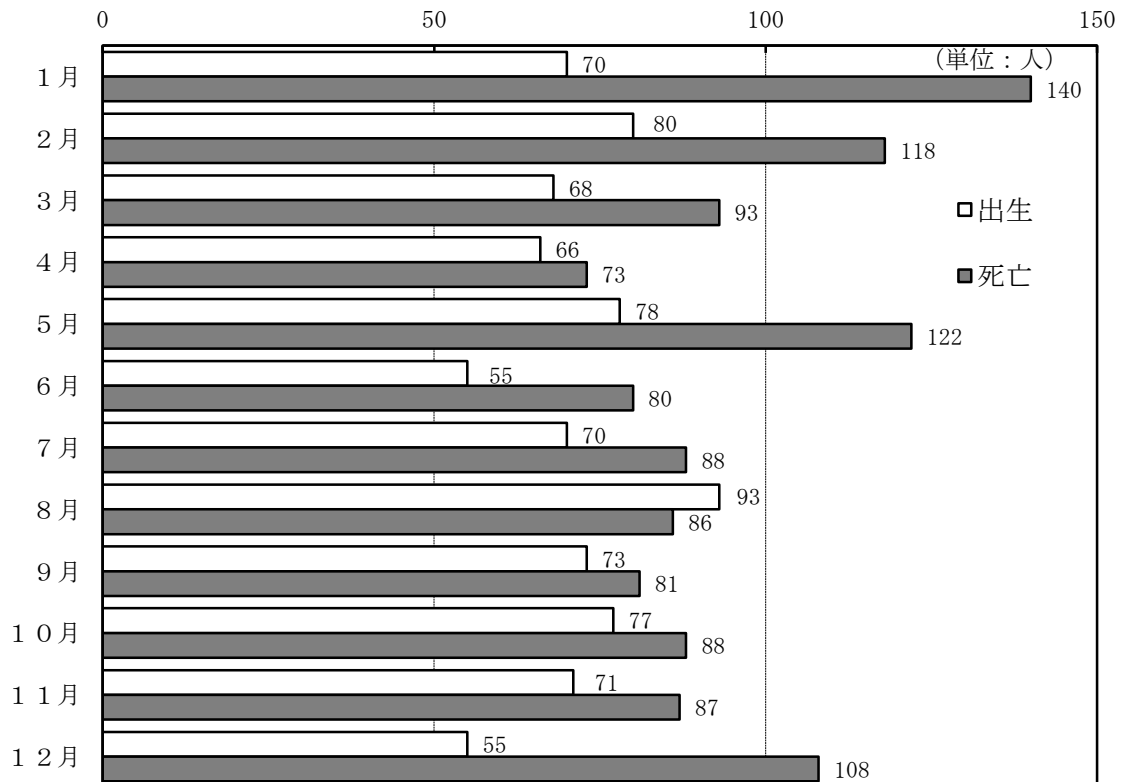
第3-1図

(単位：人)



第3-2図

(単位：人)



4. 社会動態

第4-1表 10年間の転入等と転出等

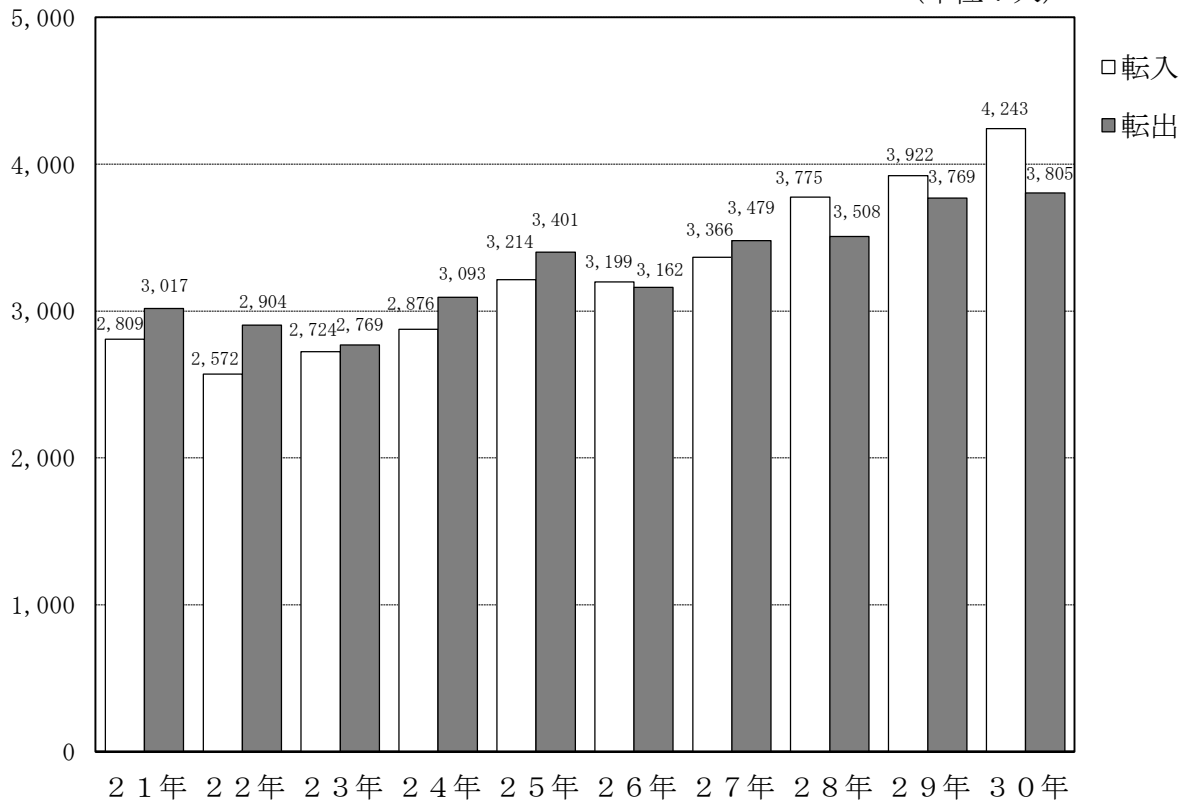
年 (平成)	転入等			転出等			増減
	男	女	計	男	女	計	
21年	1,527	1,282	2,809	1,628	1,389	3,017	△ 208
22年	1,366	1,206	2,572	1,574	1,330	2,904	△ 332
23年	1,452	1,272	2,724	1,469	1,300	2,769	△ 45
24年	1,543	1,333	2,876	1,638	1,455	3,093	△ 217
25年	1,757	1,457	3,214	1,817	1,584	3,401	△ 187
26年	1,779	1,420	3,199	1,727	1,435	3,162	37
27年	1,883	1,483	3,366	1,889	1,590	3,479	△ 113
28年	2,156	1,619	3,775	1,961	1,547	3,508	267
29年	2,275	1,647	3,922	2,127	1,642	3,769	153
30年	2,496	1,747	4,243	2,164	1,641	3,805	438

第4-2表 30年中の月別転入等と転出等

月	転入等			転出等			増減
	男	女	計	男	女	計	
1月	119	92	211	144	119	263	△ 52
2月	168	98	266	115	73	188	78
3月	330	270	600	416	310	726	△ 126
4月	260	186	446	218	175	393	53
5月	262	196	458	141	135	276	182
6月	186	148	334	157	124	281	53
7月	186	122	308	138	102	240	68
8月	244	148	392	173	154	327	65
9月	210	98	308	154	105	259	49
10月	150	128	278	196	134	330	△ 52
11月	224	164	388	155	104	259	129
12月	157	97	254	157	106	263	△ 9

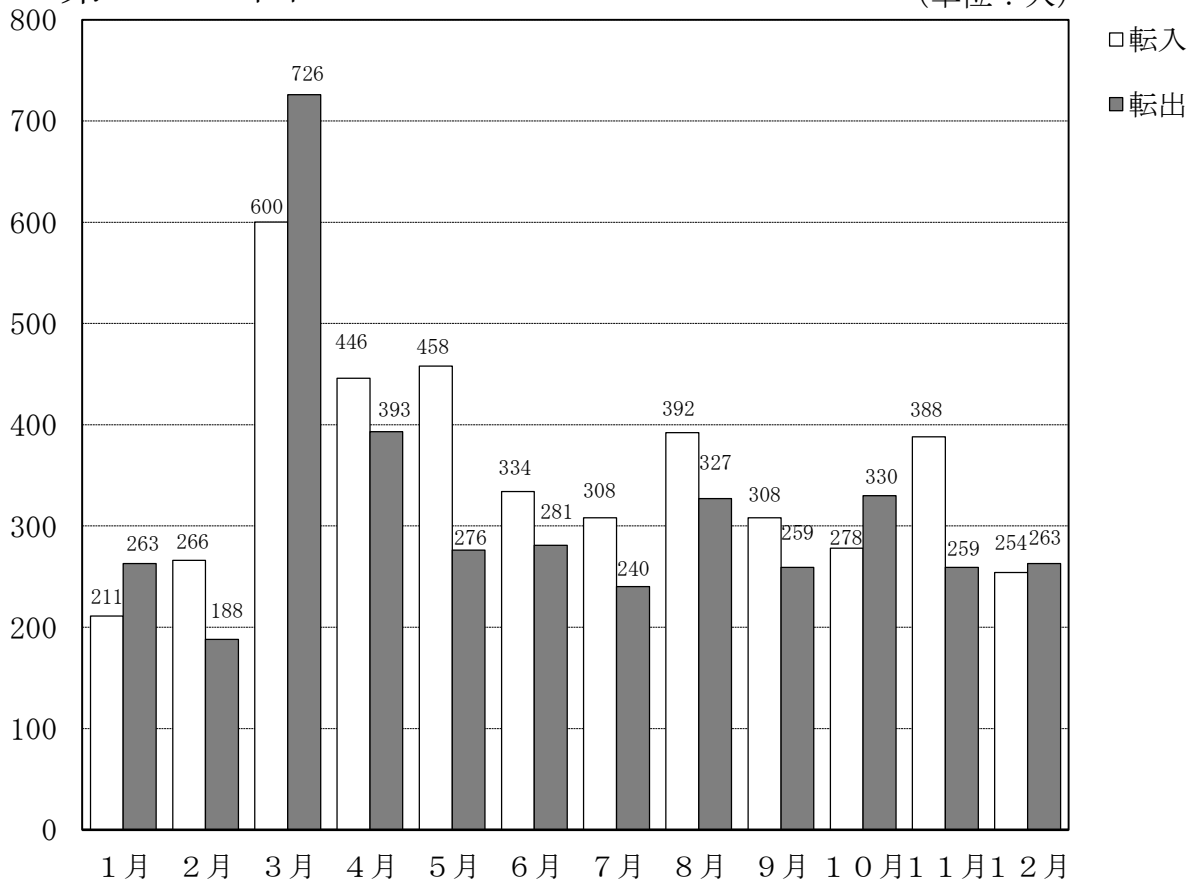
第4-1図

(単位：人)



第4-2図

(単位：人)



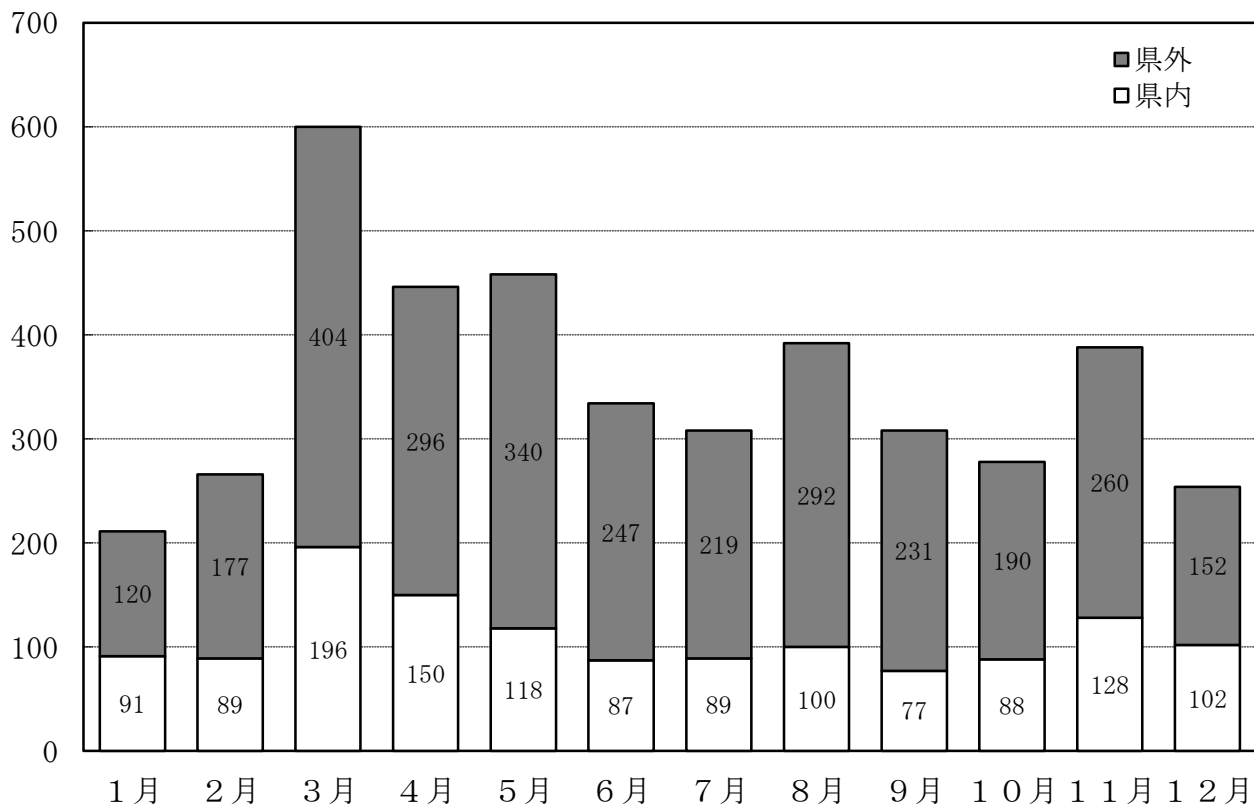
5. 転入(平成30年)

第5-1表 月別の県外・県内からの転入等

月	県外			県内			合計
	男	女	計	男	女	計	
1月	75	45	120	44	47	91	211
2月	122	55	177	46	43	89	266
3月	232	172	404	98	98	196	600
4月	182	114	296	78	72	150	446
5月	195	145	340	67	51	118	458
6月	144	103	247	42	45	87	334
7月	146	73	219	40	49	89	308
8月	191	101	292	53	47	100	392
9月	166	65	231	44	33	77	308
10月	112	78	190	38	50	88	278
11月	160	100	260	64	64	128	388
12月	98	54	152	59	43	102	254

第5-1図

(単位：人)



第5-2表 年齢別の県内・県外からの転入等

		合 計	0～4歳	5～9	10～14	15～19	20～24	25～29
男	県外	1,823	97	41	24	111	385	349
	県内	673	62	21	9	30	90	127
	計	2,496	159	62	33	141	475	476
女	県外	1,105	88	53	17	56	220	181
	県内	642	48	15	7	27	100	146
	計	1,747	136	68	24	83	320	327
総 計		4,243	295	130	57	224	795	803

		30～34	35～39	40～44	45～49	50～54	55～59	60～64
男	県外	263	167	143	110	61	32	14
	県内	111	71	36	43	22	21	9
	計	374	238	179	153	83	53	23
女	県外	159	129	62	56	37	16	3
	県内	96	68	41	22	24	9	13
	計	255	197	103	78	61	25	16
総 計		629	435	282	231	144	78	39

		65～69	70～74	75～79	80～84	85～89	90～94	95歳～
男	県外	9	5	5	5	1	1	0
	県内	3	8	2	3	1	2	2
	計	12	13	7	8	2	3	2
女	県外	8	3	3	8	4	2	0
	県内	5	4	3	7	3	2	2
	計	13	7	6	15	7	4	2
総 計		25	20	13	23	9	7	4

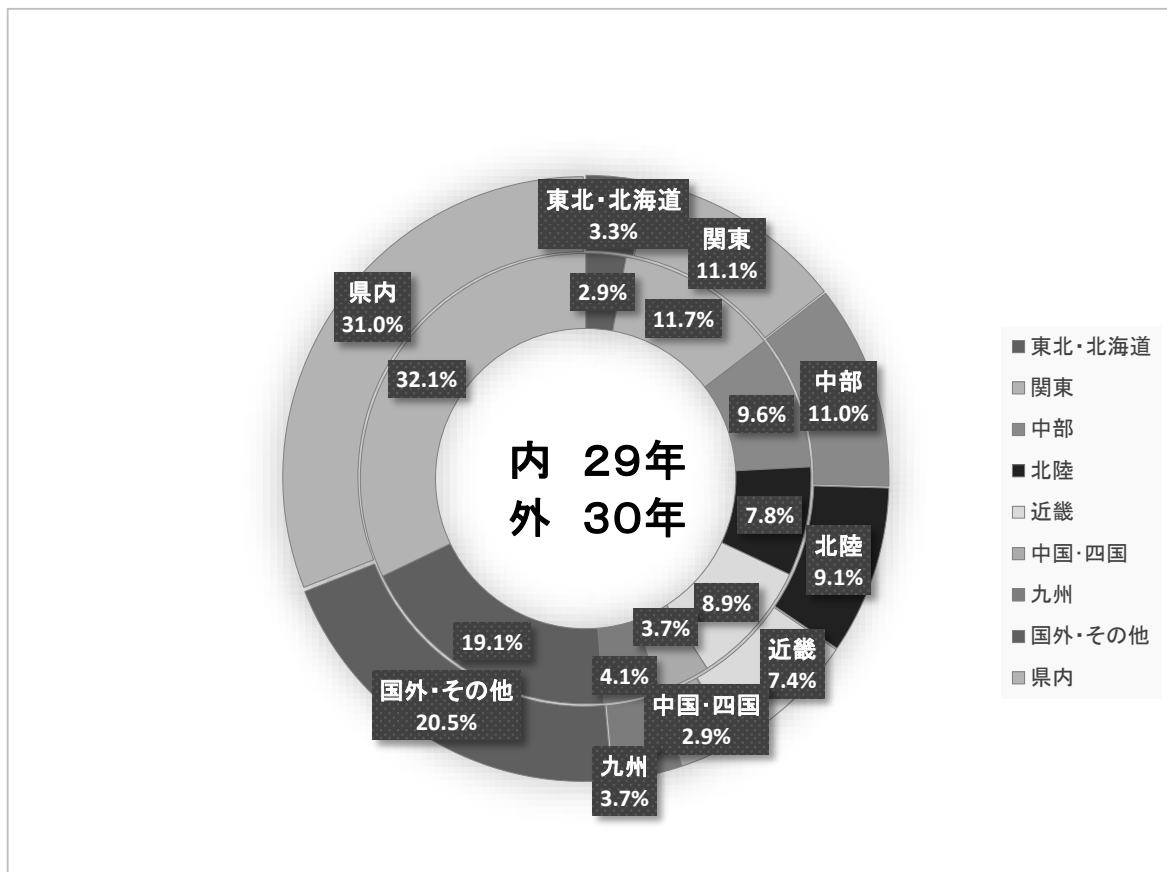
第5-3表 都道府県からの転入等

都道府県名	男	女	計	都道府県名	男	女	計
北海道	42	22	64	京都府	29	27	56
青森県	11	10	21	大阪府	86	58	144
岩手県	6	3	9	兵庫県	37	20	57
宮城県	19	9	28	奈良県	9	7	16
秋田県	2	3	5	和歌山県	8	7	15
山形県	4	2	6	鳥取県	11	6	17
福島県	7	2	9	島根県	3	2	5
茨城県	33	22	55	岡山県	11	9	20
栃木県	17	7	24	広島県	13	3	16
群馬県	4	7	11	山口県	42	12	54
埼玉県	57	31	88	徳島県	2	1	3
千葉県	33	19	52	香川県	3	1	4
東京都	84	69	153	愛媛県	4	2	6
神奈川県	50	39	89	高知県	0	0	0
新潟県	21	15	36	福岡県	40	12	52
富山県	113	74	187	佐賀県	1	0	1
石川県	673	642	1,315	長崎県	5	1	6
福井県	89	72	161	熊本県	5	3	8
山梨県	4	2	6	大分県	6	2	8
長野県	14	6	20	宮崎県	26	11	37
岐阜県	28	19	47	鹿児島県	4	6	10
静岡県	56	38	94	沖縄県	18	15	33
愛知県	163	83	246	国外	539	310	849
三重県	33	20	53	前住所なし	13	7	20
滋賀県	18	9	27	合計	2,496	1,747	4,243

第5-4表 政令指定都市からの転入

都市名	男	女	計	都市名	男	女	計
札幌市	16	12	28	浜松市	32	23	55
仙台市	9	1	10	名古屋市	27	14	41
さいたま市	8	3	11	京都市	15	13	28
千葉市	2	6	8	大阪市	22	12	34
東京都特別区	63	53	116	堺市	58	41	99
横浜市	26	19	45	神戸市	12	6	18
川崎市	7	8	15	岡山市	8	4	12
相模原市	1	1	2	広島市	10	0	10
新潟市	9	4	13	北九州市	2	0	2
静岡市	6	4	10	福岡市	3	0	3
				熊本市	3	2	5
				計	339	226	565

第5-2図 転入者圏別割合 (%)



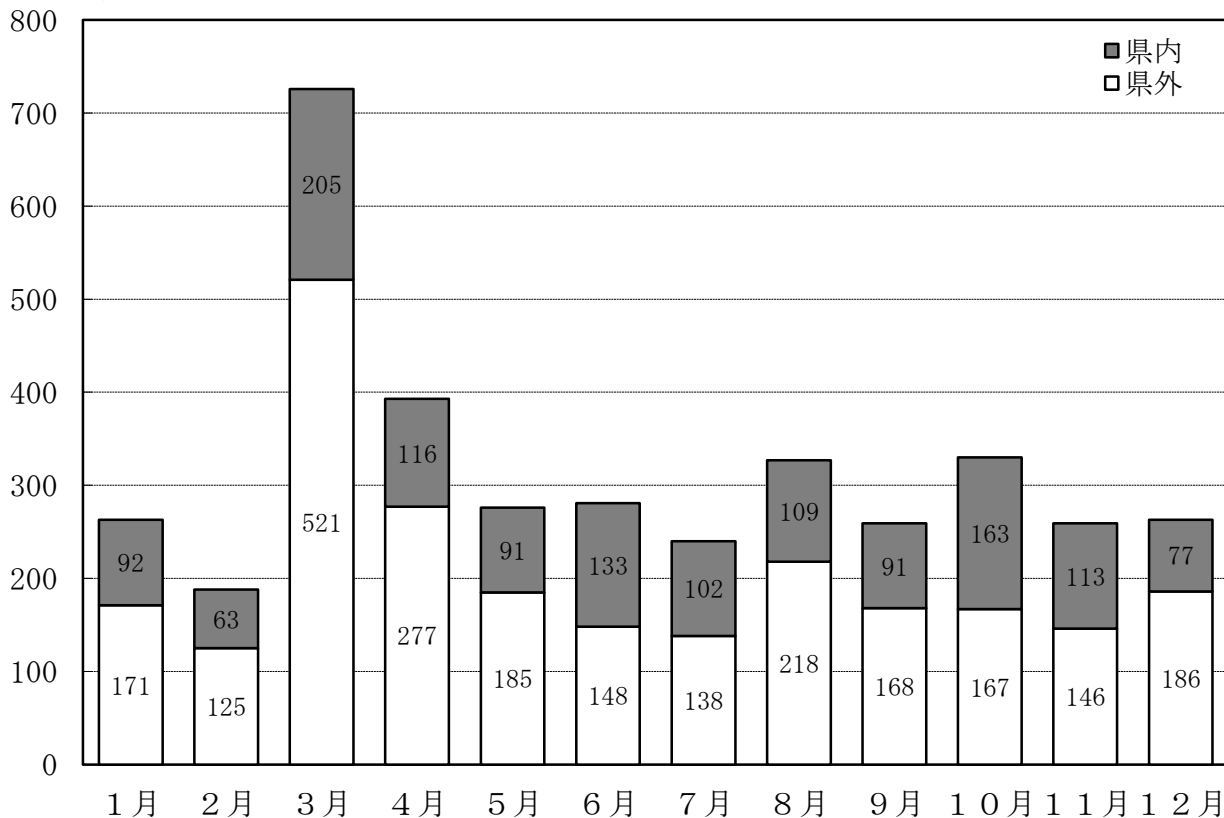
6. 転出(平成30年)

第6-1表 月別の県外・県内への転出等

月	県外			県内			合計
	男	女	計	男	女	計	
1月	95	76	171	49	43	92	263
2月	78	47	125	37	26	63	188
3月	288	233	521	128	77	205	726
4月	163	114	277	55	61	116	393
5月	95	90	185	46	45	91	276
6月	78	70	148	79	54	133	281
7月	81	57	138	57	45	102	240
8月	111	107	218	62	47	109	327
9月	109	59	168	45	46	91	259
10月	99	68	167	97	66	163	330
11月	84	62	146	71	42	113	259
12月	114	72	186	43	34	77	263

第6-1図

(単位：人)



第6-2表 年齢別の県内・県外への転出等

		合計	0～4歳	5～9	10～14	15～19	20～24	25～29
男	県外	1,395	80	43	23	59	258	270
	県内	769	46	15	8	38	146	170
	計	2,164	126	58	31	97	404	440
女	県外	1,055	67	60	24	50	241	183
	県内	586	58	15	5	29	81	129
	計	1,641	125	75	29	79	322	312
総計		3,805	251	133	60	176	726	752

		30～34	35～39	40～44	45～49	50～54	55～59	60～64
男	県外	216	130	119	74	72	25	10
	県内	133	70	43	29	23	12	14
	計	349	200	162	103	95	37	24
女	県外	152	91	64	59	28	10	4
	県内	96	61	20	25	15	10	8
	計	248	152	84	84	43	20	12
総計		597	352	246	187	138	57	36

		65～69	70～74	75～79	80～84	85～89	90～94	95歳～
男	県外	6	4	3	2	1	0	0
	県内	4	9	2	3	1	2	1
	計	10	13	5	5	2	2	1
女	県外	3	10	2	5	1	0	1
	県内	9	6	7	5	4	3	0
	計	12	16	9	10	5	3	1
総計		22	29	14	15	7	5	2

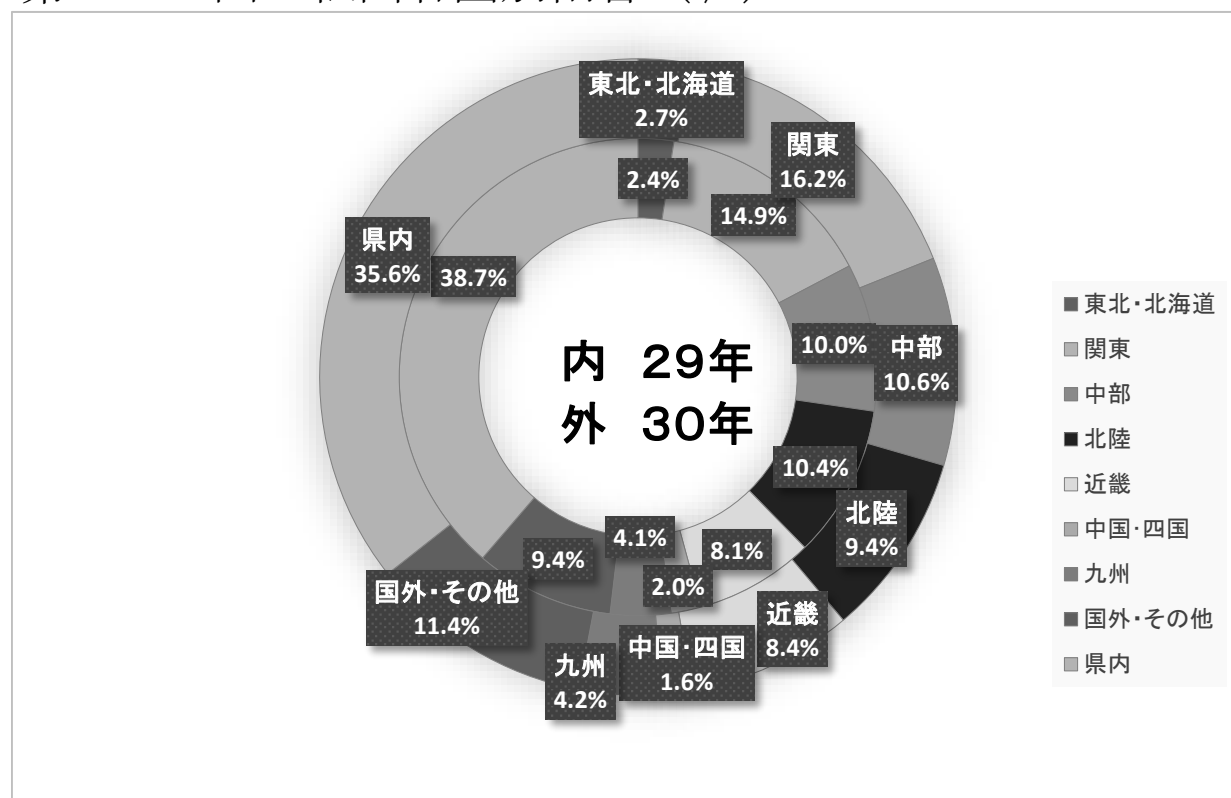
第6-3表 都道府県への転出等

都道府県名	男	女	計	都道府県名	男	女	計
北海道	29	15	44	京都府	29	36	65
青森県	17	9	26	大阪府	93	72	165
岩手県	2	1	3	兵庫県	22	24	46
宮城県	13	9	22	奈良県	8	3	11
秋田県	2	0	2	和歌山県	2	3	5
山形県	1	1	2	鳥取県	1	1	2
福島県	3	0	3	島根県	6	1	7
茨城県	43	22	65	岡山県	6	2	8
栃木県	27	12	39	広島県	9	5	14
群馬県	8	5	13	山口県	8	7	15
埼玉県	56	29	85	徳島県	2	0	2
千葉県	44	33	77	香川県	4	3	7
東京都	110	118	228	愛媛県	1	0	1
神奈川県	61	50	111	高知県	2	1	3
新潟県	19	14	33	福岡県	43	26	69
富山県	86	64	150	佐賀県	1	2	3
石川県	769	586	1,355	長崎県	0	1	1
福井県	89	84	173	熊本県	2	2	4
山梨県	2	0	2	大分県	8	2	10
長野県	13	9	22	宮崎県	19	13	32
岐阜県	19	22	41	鹿児島県	4	6	10
静岡県	44	48	92	沖縄県	16	13	29
愛知県	120	85	205	国外	218	174	392
三重県	29	11	40	職権消除	32	10	42
滋賀県	22	7	29	合計	2,164	1,641	3,805

第6-4表 政令指定都市への転出

都市名	男	女	計	都市名	男	女	計
札幌市	7	2	9	浜松市	14	9	23
仙台市	3	6	9	名古屋市	26	22	48
さいたま市	8	2	10	京都市	10	19	29
千葉市	4	2	6	大阪市	23	23	46
東京都特別区	63	80	143	堺市	54	41	95
横浜市	20	18	38	神戸市	2	9	11
川崎市	10	12	22	岡山市	3	2	5
相模原市	3	0	3	広島市	4	1	5
新潟市	5	5	10	北九州市	6	4	10
静岡市	0	1	1	福岡市	9	5	14
				熊本市	0	1	1
				計	274	264	538

第6-2図 転出者圏別割合 (%)



第6-5表 県内における転入者・転出者

市(郡)町村名		転入者			転出者		
		男	女	計	男	女	計
市	金 沢 市	188	163	351	251	200	451
	七 尾 市	24	26	50	8	6	14
	輪 島 市	10	9	19	5	6	11
	珠 洲 市	1	0	1	2	1	3
	加 賀 市	157	146	303	89	91	180
	羽 咋 市	7	8	15	6	7	13
	か ほ く 市	7	10	17	15	14	29
	白 山 市	81	76	157	150	66	216
	能 美 市	120	130	250	152	137	289
	野 々 市 市	47	39	86	53	34	87
能美郡	川 北 町	6	6	12	7	8	15
河北郡	津 幡 町	6	11	17	10	6	16
	内 灘 町	3	5	8	4	3	7
羽咋郡	志 賀 町	3	3	6	4	0	4
	宝 達 志 水 町	1	1	2	7	3	10
鹿島郡	中 能 登 町	1	2	3	2	1	3
鳳珠郡	穴 水 町	2	0	2	2	1	3
	能 登 町	9	7	16	2	2	4
合 計		673	642	1,315	769	586	1,355

第6-3図 転入者・転出者の構成比（市郡別）

