

# 1. 市制施行後の人口と世帯数

## 第1-1表 市制施行後の人口と世帯数の推移

年次	世帯数	人口				自然動態		社会動態		前年との増減	摘 要
		総 数		男	女	出生	死亡	転入等	転出等		
		実 数	増加率								
昭15	10,600	51,522	100.0	24,659	26,863	-	-	-	-		国勢調査(市制施行)
16	10,709	51,744		24,813	26,931	1,975	1,112	-	-	222	寄留簿
17	10,925	51,983		23,838	28,145	2,047	1,061	-	-	239	〃
18	11,143	53,274		24,723	28,551	2,037	1,077	-	-	1,291	〃
19	11,629	59,750		29,150	30,600	2,023	1,140	-	-	6,476	〃
20	12,210	69,808		36,375	33,433	1,305	1,386	-	-	10,058	〃
21	12,836	60,308		28,516	31,792	1,449	1,075	-	-	△ 9,500	〃
22	13,119	61,898		29,399	32,499	2,429	915	-	-	1,590	国勢調査
23	13,102	62,674		29,876	32,798	2,269	819	-	-	776	寄留簿
24	13,060	63,164		30,065	33,099	1,993	727	-	-	490	寄留簿、出生は県統計(平22訂正)
25	12,932	63,201	122.6	30,056	33,145	1,508	735	-	-	37	国勢調査
26	12,895	62,919		29,972	32,947	1,229	623	-	-	△ 282	寄留簿
27	12,746	61,724		29,409	32,315	1,098	651	-	-	△ 1,195	住民登録
28	12,883	61,578		29,334	32,244	1,089	609	1,171	1,621	△ 146	〃
29	13,087	61,863		29,404	32,459	1,054	538	2,041	2,224	285	〃
30	15,116	72,378	140.4	34,279	38,099	1,306	743	1,855	1,924	10,515	国勢調査(第1次合併)
31	18,785	89,089		42,701	46,388	1,119	631	2,097	2,136	16,711	住民登録(第2次合併)
32	18,991	88,961		42,527	46,434	1,345	844	2,408	3,030	△ 128	〃
33	19,191	89,058		42,620	46,438	1,501	789	2,720	3,335	97	〃
34	19,364	89,285		42,702	46,583	1,471	766	2,212	2,690	227	〃
35	19,693	90,035	174.7	43,063	46,972	1,457	796	2,937	2,848	750	〃
36	20,208	91,807		44,475	47,332	1,362	761	4,863	3,692	1,772	〃
37	20,313	90,883		44,046	46,837	1,534	794	3,798	5,462	△ 924	〃
38	20,197	90,156		43,771	46,385	1,584	703	4,019	4,021	△ 727	実態調査実施
39	20,538	90,270		44,037	46,233	1,614	706	4,217	5,011	114	住民登録
40	21,050	91,520	177.6	44,435	47,085	1,627	744	4,535	4,168	1,250	〃
41	21,527	92,298		44,725	47,573	1,286	701	4,530	4,337	778	〃
42	22,119	93,442		45,341	48,101	1,871	707	4,040	4,060	1,144	住民基本台帳
43	22,385	94,434		45,993	48,441	1,739	707	4,391	4,431	992	〃
44	22,774	95,386		46,509	48,877	1,756	720	4,243	4,327	952	〃
45	23,383	96,630	187.5	47,147	49,483	1,950	797	4,591	4,500	1,244	〃
46	23,900	97,488		47,602	49,886	1,990	705	4,375	4,802	858	〃
47	24,756	97,874		47,705	50,169	2,012	683	3,943	4,886	386	〃
48	25,283	99,150		48,294	50,856	2,125	755	4,326	4,420	1,276	〃
49	25,736	100,462		49,046	51,416	2,038	742	3,750	3,734	1,312	〃
50	26,114	101,666	197.3	49,710	51,956	1,883	754	3,507	4,432	1,204	〃

注(1) 住民基本台帳(住民登録)人口は、毎年12月末日現在。

注(2) 増加率は、昭和15年を100として算出し少数2位以下を切り捨ててある。

住民基本台帳法の一部改正により、平成24年より外国人住民を含む数値となっています。

年次	世帯数	人口				自然動態		社会動態		前年との増減	摘要
		総数		男	女	出生	死亡	転入等	転出等		
		実数	増加率								
51	26,480	102,754		50,359	52,395	1,843	652	3,624	3,727	1,088	住民基本台帳
52	26,637	103,486		50,654	52,832	1,705	696	3,385	3,662	732	〃
53	26,860	104,176		51,015	53,161	1,560	655	3,332	3,547	690	〃
54	27,066	104,695		51,311	53,384	1,506	695	3,414	3,706	519	〃
55	27,352	105,401	204.5	51,630	53,771	1,447	696	3,389	3,434	706	〃
56	27,623	105,894		51,871	54,023	1,320	785	3,383	3,425	493	〃
57	27,880	106,425		52,207	54,218	1,415	646	3,399	3,637	531	〃
58	28,120	106,843		52,426	54,417	1,377	710	3,210	3,459	418	〃
59	28,248	106,905		52,435	54,470	1,272	661	3,122	3,671	62	〃
60	28,441	107,246	208.1	52,550	54,696	1,242	663	3,267	3,505	341	〃
61	28,557	107,354	208.3	52,548	54,806	1,219	685	3,137	3,563	108	〃
62	28,711	107,242	208.1	52,335	54,907	1,156	740	3,008	3,536	△ 112	〃
63	28,799	107,159	207.9	52,183	54,976	1,180	748	2,832	3,347	△ 83	〃
平元	29,013	107,167	208.0	52,157	55,010	1,141	756	3,027	3,404	8	〃
2	29,308	107,381	208.4	52,163	55,218	1,141	731	3,120	3,316	214	〃
3	29,610	107,474	208.5	52,102	55,372	1,120	783	3,157	3,401	93	〃
4	29,944	107,766	209.1	52,340	55,426	1,144	811	3,263	3,304	292	〃
5	30,405	107,922	209.4	52,448	55,474	1,090	863	3,304	3,375	156	〃
6	30,793	108,240	210.0	52,585	55,655	1,153	830	3,325	3,330	318	〃
7	31,392	108,910	211.3	52,941	55,969	1,119	801	3,663	3,311	670	〃
8	31,836	108,967	211.4	52,935	56,032	1,110	813	3,320	3,560	57	〃
9	32,230	108,793	211.1	52,765	56,028	1,103	877	3,389	3,789	△ 174	〃
10	32,754	108,996	211.5	52,827	56,169	1,178	906	3,373	3,442	203	〃
11	33,301	109,292	212.1	53,006	56,286	1,121	903	3,391	3,313	296	〃
12	33,782	109,482	212.4	53,107	56,375	1,140	909	3,383	3,424	190	〃
13	34,083	109,539	212.6	53,094	56,445	1,162	890	3,134	3,349	57	〃
14	34,645	109,879	213.2	53,285	56,594	1,101	871	3,447	3,337	340	〃
15	34,934	109,734	212.9	53,189	56,545	1,093	901	3,173	3,510	△ 145	〃
16	35,376	110,002	213.5	53,338	56,664	1,071	900	3,320	3,223	268	〃
17	37,256	109,883	213.2	53,347	56,536	976	931	3,083	3,247	△ 119	〃
18	37,701	109,880	213.2	53,331	56,549	1,049	978	3,216	3,290	△ 3	〃
19	38,045	109,616	212.7	53,105	56,511	996	951	2,935	3,244	△ 264	〃
20	38,387	109,357	212.2	53,011	56,346	985	989	2,950	3,205	△ 259	〃
21	38,650	109,033	211.6	52,837	56,196	939	1,055	2,809	3,017	△ 324	〃
22	38,802	108,536	210.6	52,575	55,961	919	1,084	2,572	2,904	△ 497	〃
23	39,188	108,363	210.3	52,494	55,869	951	1,079	2,724	2,769	△ 173	〃
24	40,288	109,345	212.2	53,087	56,258	959	1,115	2,876	3,093	982	〃
25	40,634	108,980	211.5	52,982	55,998	913	1,091	3,214	3,401	△ 365	〃
26	41,052	108,823	211.2	52,966	55,857	932	1,126	3,199	3,162	△ 157	〃

## 2. 人口と世帯数（総括）

第2-1表 10年間の動態（各年12月31日現在）

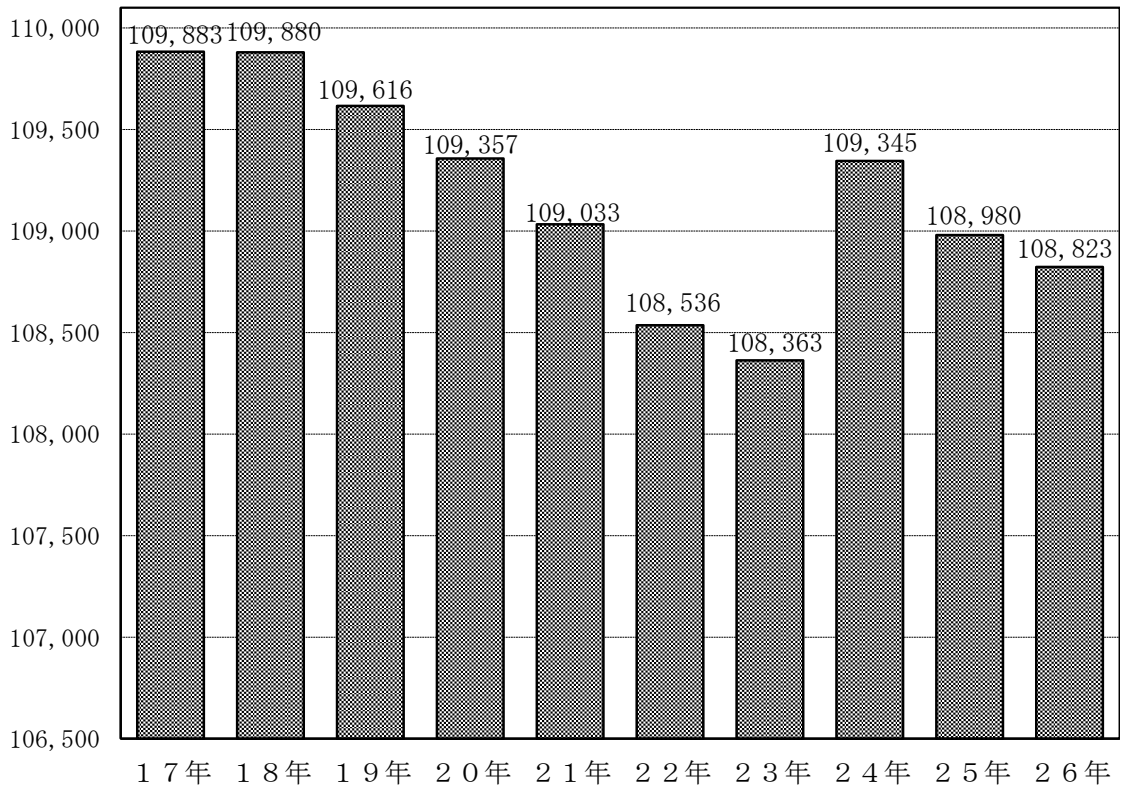
年（平成）	世帯数	人口	男	女	一世帯当たりの人員
17年	37,256	109,883	53,347	56,536	2.94
18年	37,701	109,880	53,331	56,549	2.91
19年	38,045	109,616	53,105	56,511	2.88
20年	38,387	109,357	53,011	56,346	2.84
21年	38,650	109,033	52,837	56,196	2.82
22年	38,802	108,536	52,575	55,961	2.79
23年	39,188	108,363	52,494	55,869	2.76
24年	40,288	109,345	53,087	56,258	2.71
25年	40,634	108,980	52,982	55,998	2.68
26年	41,052	108,823	52,966	55,857	2.65

（注）世帯数については、自衛隊や社会福祉施設（松寿園、自生園等）、社員寮等を「準世帯」として取り扱い、それぞれ1施設1世帯として集計しておりましたが、平成17年より準世帯を廃止し、住民基本台帳の世帯で集計することといたしましたのでご了承ください。

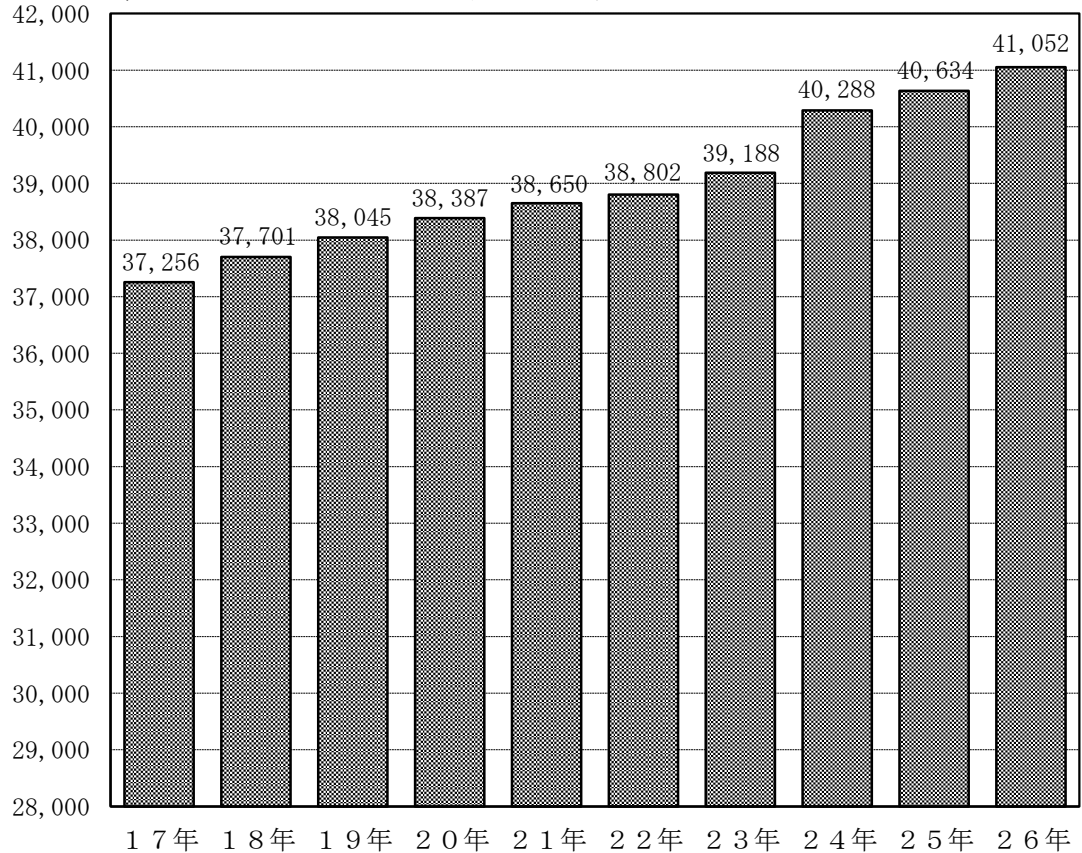
第2-2表 26年中の月別人口表（各月末現在）

月	世帯数	人口	男	女	出生	死亡	転入等	転出等	増減
1月	40,641	108,938	52,949	55,989	91	113	179	199	△ 42
2月	40,668	108,901	52,947	55,954	65	107	210	205	△ 37
3月	40,711	108,750	52,866	55,884	71	91	534	665	△ 151
4月	40,761	108,742	52,850	55,892	83	84	397	404	△ 8
5月	40,783	108,719	52,841	55,878	71	86	192	200	△ 23
6月	40,822	108,728	52,849	55,879	77	94	226	200	9
7月	40,925	108,846	52,939	55,907	96	99	321	200	118
8月	40,946	108,869	52,938	55,931	57	78	271	227	23
9月	40,964	108,855	52,947	55,908	79	100	229	222	△ 14
10月	40,978	108,782	52,945	55,837	87	94	220	286	△ 73
11月	41,001	108,787	52,954	55,833	80	91	182	166	5
12月	41,052	108,823	52,966	55,857	75	89	238	188	36

第2-1図 人口の推移



第2-2図 世帯数の推移



(注)これまで世帯数については、自衛隊や社会福祉施設(松寿園、自生園等)、社員寮等を「準世帯」として取り扱い、それぞれ1施設1世帯として集計をしておりましたが、平成17年9月末日の集計より、準世帯を廃止し、住民基本台帳の世帯で集計しているため、平成16年から平成17年にかけての世帯数が大幅に増加しています。

### 3. 自然動態

第3-1表 10年間の出生と死亡

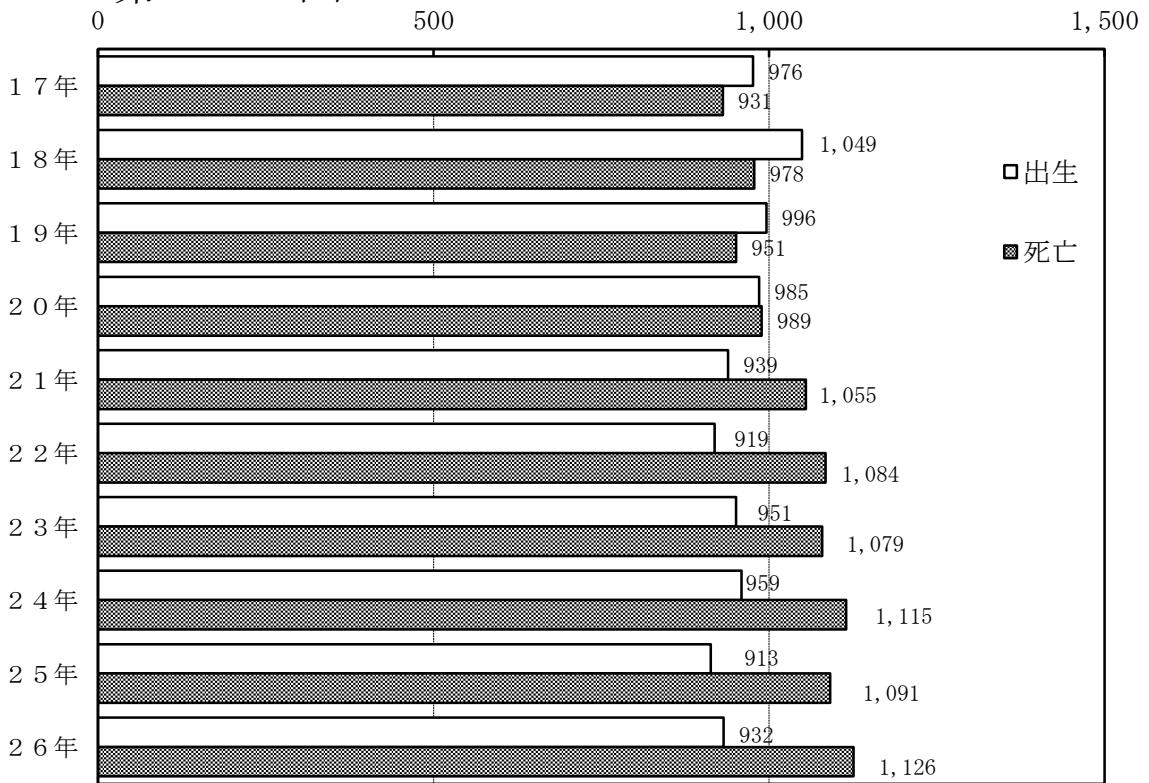
年 (平成)	出 生			死 亡			増 減
	男	女	計	男	女	計	
17年	516	460	976	484	447	931	45
18年	510	539	1,049	506	472	978	71
19年	498	498	996	479	472	951	45
20年	505	480	985	523	466	989	△ 4
21年	482	457	939	555	500	1,055	△ 116
22年	483	436	919	534	550	1,084	△ 165
23年	475	476	951	540	539	1,079	△ 128
24年	489	470	959	556	559	1,115	△ 156
25年	494	419	913	539	552	1,091	△ 178
26年	479	453	932	547	579	1,126	△ 194

第3-2表 26年中の月別出生と死亡

月	出 生			死 亡			死亡者の年齢区分			増 減
	男	女	計	男	女	計	0~14歳	15~59歳	60歳以上	
1月	42	49	91	54	59	113	0	4	109	△ 22
2月	33	32	65	52	55	107	1	8	98	△ 42
3月	37	34	71	46	45	91	1	3	87	△ 20
4月	37	46	83	50	34	84	0	8	76	△ 1
5月	33	38	71	37	49	86	0	7	79	△ 15
6月	41	36	77	49	45	94	0	4	90	△ 17
7月	57	39	96	47	52	99	0	9	90	△ 3
8月	35	22	57	37	41	78	0	4	74	△ 21
9月	43	36	79	35	65	100	0	2	98	△ 21
10月	44	43	87	42	52	94	0	6	88	△ 7
11月	38	42	80	46	45	91	0	4	87	△ 11
12月	39	36	75	52	37	89	1	9	79	△ 14

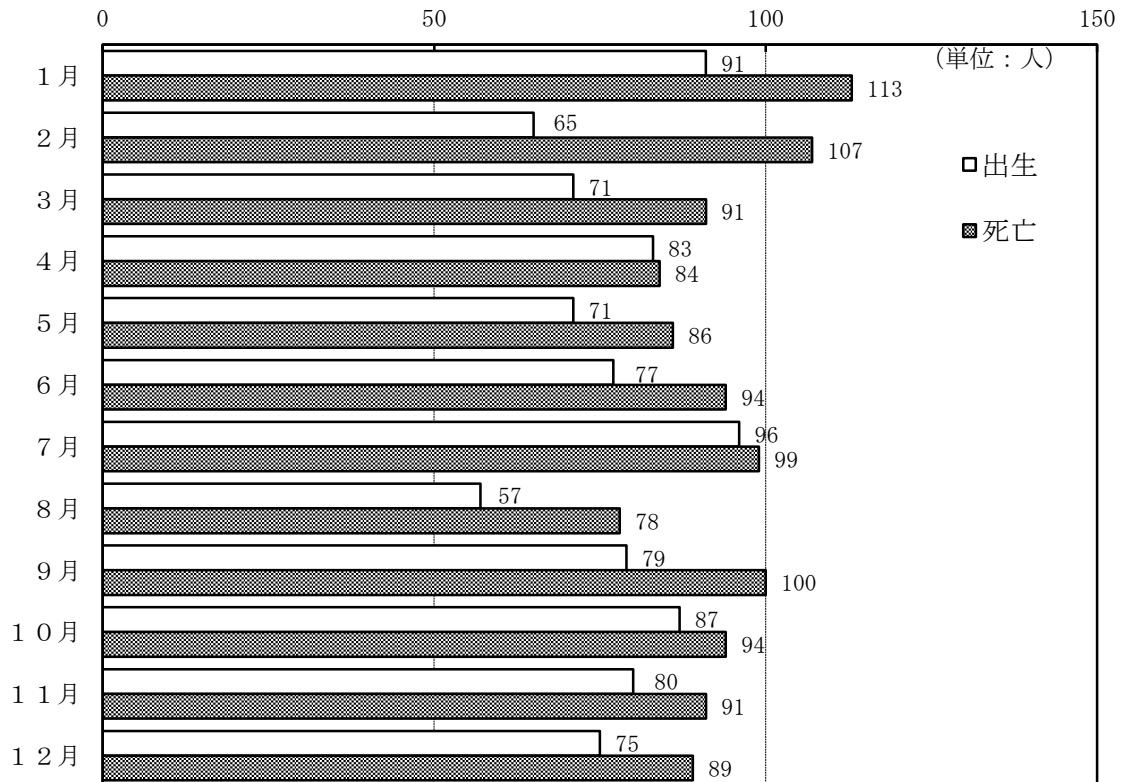
第3-1図

(単位：人)



第3-2図

(単位：人)



## 4. 社会動態

第4-1表 10年間の転入等と転出等

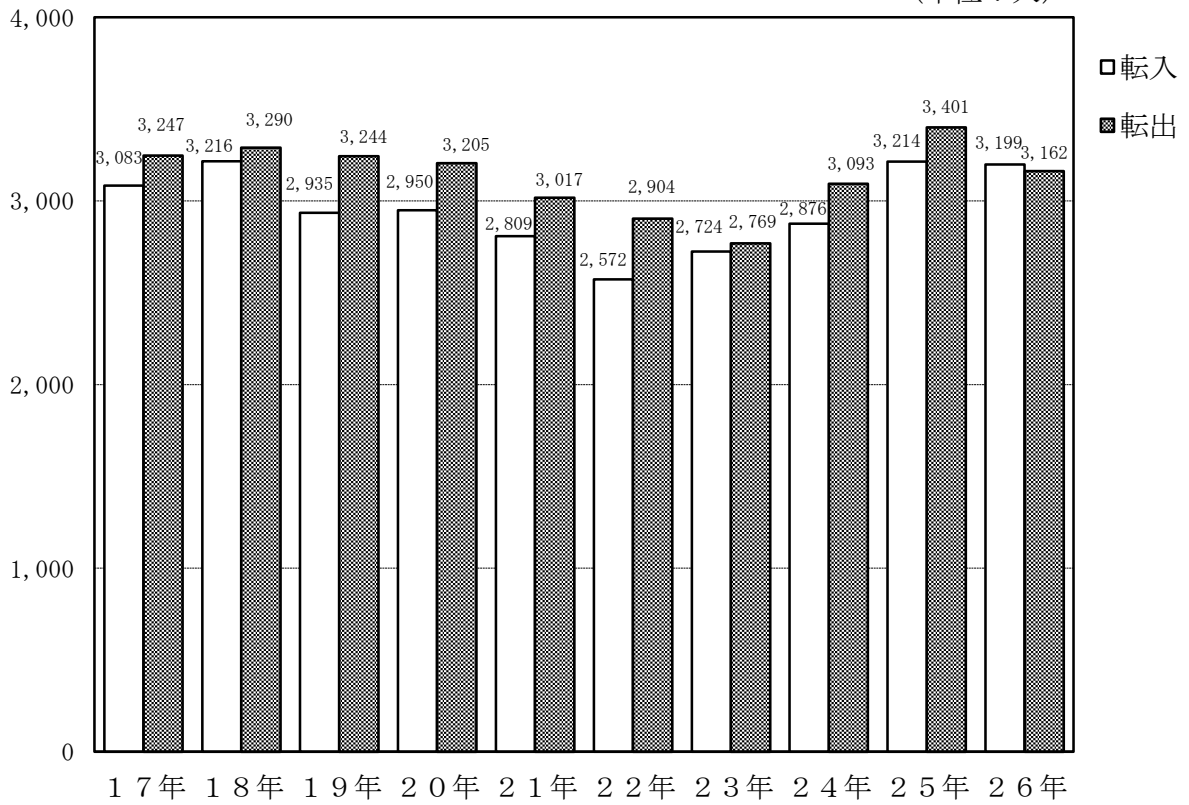
年 (平成)	転入等			転出等			増減
	男	女	計	男	女	計	
17年	1,650	1,433	3,083	1,674	1,573	3,247	△ 164
18年	1,742	1,474	3,216	1,762	1,528	3,290	△ 74
19年	1,555	1,380	2,935	1,801	1,443	3,244	△ 309
20年	1,627	1,323	2,950	1,703	1,502	3,205	△ 255
21年	1,527	1,282	2,809	1,628	1,389	3,017	△ 208
22年	1,366	1,206	2,572	1,574	1,330	2,904	△ 332
23年	1,452	1,272	2,724	1,469	1,300	2,769	△ 45
24年	1,543	1,333	2,876	1,638	1,455	3,093	△ 217
25年	1,757	1,457	3,214	1,817	1,584	3,401	△ 187
26年	1,779	1,420	3,199	1,727	1,435	3,162	37

第4-2表 26年中の月別転入等と転出等

月	転入等			転出等			増減
	男	女	計	男	女	計	
1月	94	85	179	115	84	199	△ 20
2月	118	92	210	101	104	205	5
3月	286	248	534	358	307	665	△ 131
4月	207	190	397	210	194	404	△ 7
5月	105	87	192	110	90	200	△ 8
6月	128	98	226	112	88	200	26
7月	193	128	321	113	87	200	121
8月	135	136	271	134	93	227	44
9月	123	106	229	122	100	222	7
10月	153	67	220	157	129	286	△ 66
11月	107	75	182	90	76	166	16
12月	130	108	238	105	83	188	50

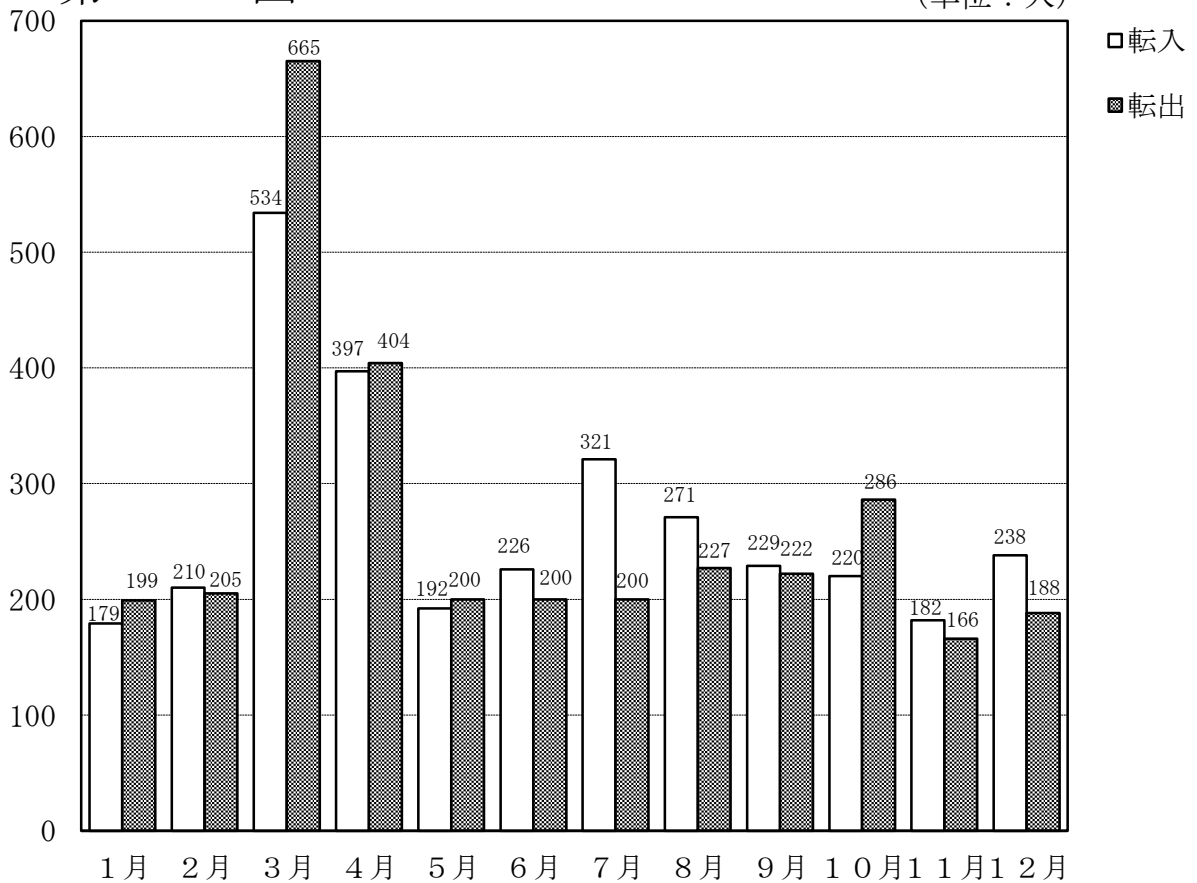
第4-1図

(単位：人)



第4-2図

(単位：人)





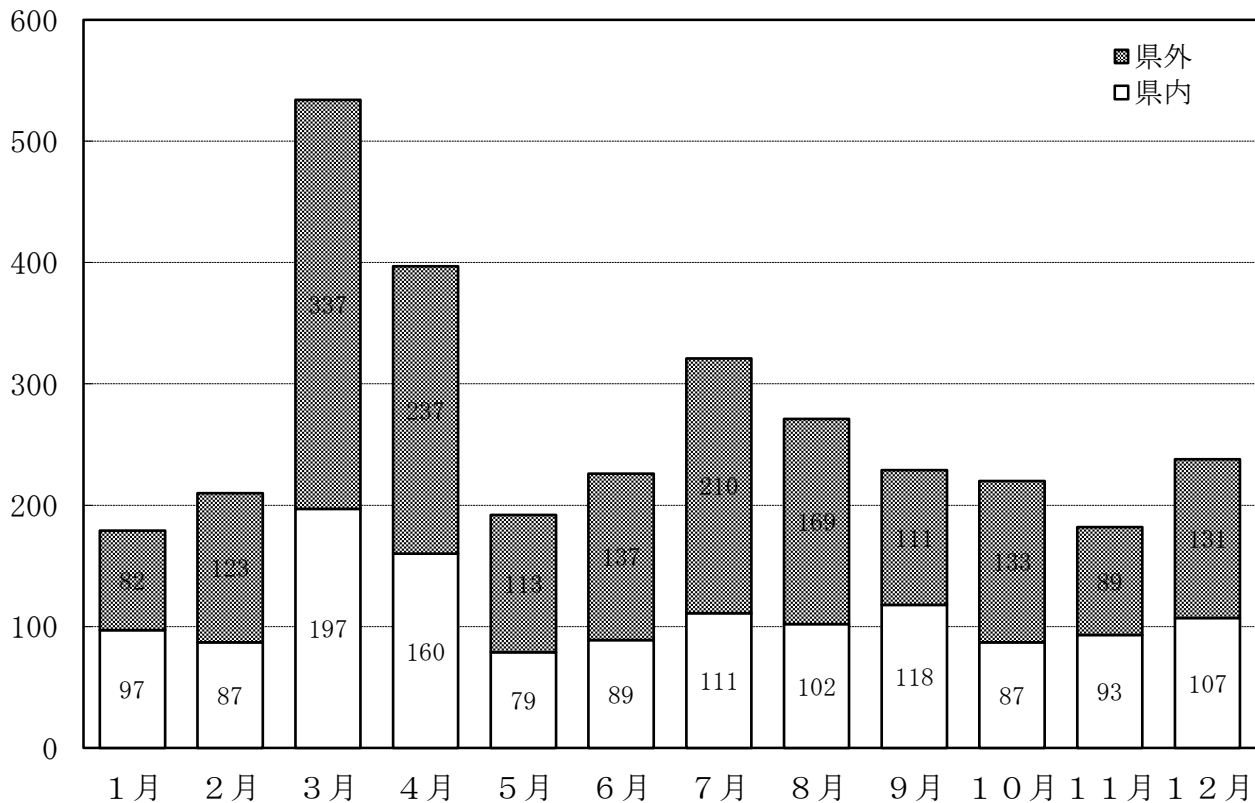
## 5. 転入(平成26年)

第5-1表 月別の県外・県内からの転入等

月	県外			県内			合計
	男	女	計	男	女	計	
1月	47	35	82	47	50	97	179
2月	79	44	123	39	48	87	210
3月	186	151	337	100	97	197	534
4月	130	107	237	77	83	160	397
5月	67	46	113	38	41	79	192
6月	88	49	137	40	49	89	226
7月	142	68	210	51	60	111	321
8月	94	75	169	41	61	102	271
9月	69	42	111	54	64	118	229
10月	97	36	133	56	31	87	220
11月	61	28	89	46	47	93	182
12月	78	53	131	52	55	107	238

第5-1図

(単位：人)



第5-2表 年齢別の県内・県外からの転入等

		合 計	0～4歳	5～9	10～14	15～19	20～24	25～29
男	県外	1,138	87	33	17	59	229	205
	県内	641	72	26	14	37	60	112
	計	1,779	159	59	31	96	289	317
女	県外	734	75	44	21	25	96	128
	県内	686	60	23	10	29	96	146
	計	1,420	135	67	31	54	192	274
総 計		3,199	294	126	62	150	481	591

		30～34	35～39	40～44	45～49	50～54	55～59	60～64
男	県外	146	111	87	66	33	26	16
	県内	101	72	49	41	13	15	13
	計	247	183	136	107	46	41	29
女	県外	115	79	51	29	12	16	8
	県内	109	80	28	31	19	12	12
	計	224	159	79	60	31	28	20
総 計		471	342	215	167	77	69	49

		65～69	70～74	75～79	80～84	85～89	90～94	95歳～
男	県外	8	7	3	2	1	2	0
	県内	7	4	2	3	0	0	0
	計	15	11	5	5	1	2	0
女	県外	12	8	6	5	3	1	0
	県内	9	3	8	7	1	3	0
	計	21	11	14	12	4	4	0
総 計		36	22	19	17	5	6	0

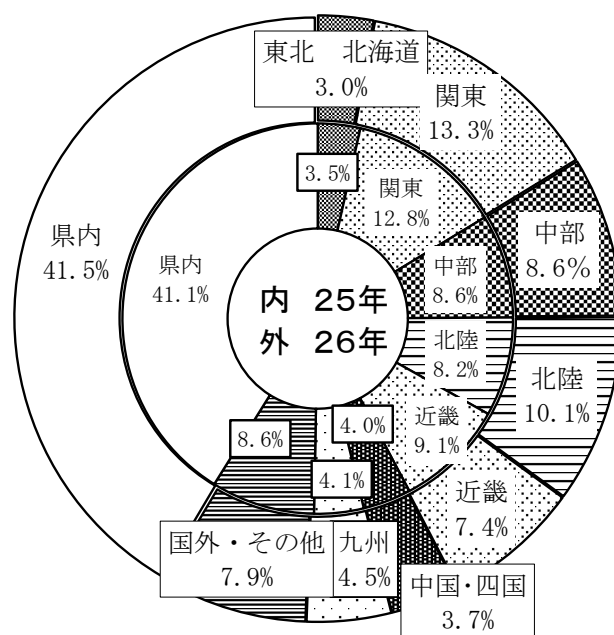
第5-3表 都道府県からの転入等

都道府県名	男	女	計	都道府県名	男	女	計
北海道	23	14	37	京都府	21	29	50
青森県	11	7	18	大阪府	62	36	98
岩手県	1	0	1	兵庫県	17	20	37
宮城県	10	12	22	奈良県	2	7	9
秋田県	0	1	1	和歌山県	0	1	1
山形県	4	3	7	鳥取県	4	2	6
福島県	6	3	9	島根県	5	3	8
茨城県	20	12	32	岡山県	9	3	12
栃木県	19	12	31	広島県	9	3	12
群馬県	6	7	13	山口県	51	11	62
埼玉県	51	23	74	徳島県	2	1	3
千葉県	16	13	29	香川県	2	7	9
東京都	86	73	159	愛媛県	3	2	5
神奈川県	53	35	88	高知県	1	0	1
新潟県	12	9	21	福岡県	39	23	62
富山県	105	50	155	佐賀県	3	1	4
石川県	641	686	1,327	長崎県	1	1	2
福井県	78	70	148	熊本県	2	0	2
山梨県	2	0	2	大分県	8	0	8
長野県	11	8	19	宮崎県	17	12	29
岐阜県	28	13	41	鹿児島県	4	6	10
静岡県	46	30	76	沖縄県	17	11	28
愛知県	74	33	107	国外	135	100	235
三重県	22	8	30	前住所なし	13	5	18
滋賀県	27	14	41	合計	1,779	1,420	3,199

第5-4表 政令指定都市からの転入

都市名	男	女	計	都市名	男	女	計
札幌市	5	3	8	浜松市	31	16	47
仙台市	5	7	12	名古屋市	21	10	31
さいたま市	3	3	6	京都市	13	20	33
千葉市	2	3	5	大阪市	23	12	35
東京都特別区	63	53	116	堺市	39	24	63
横浜市	17	17	34	神戸市	7	9	16
川崎市	13	3	16	岡山市	5	2	7
相模原市	5	2	7	広島市	2	0	2
新潟市	1	1	2	北九州市	2	0	2
静岡市	0	2	2	福岡市	4	8	12
				熊本市	0	0	0
				計	261	195	456

第5-2図 転入者圏別割合 (%)



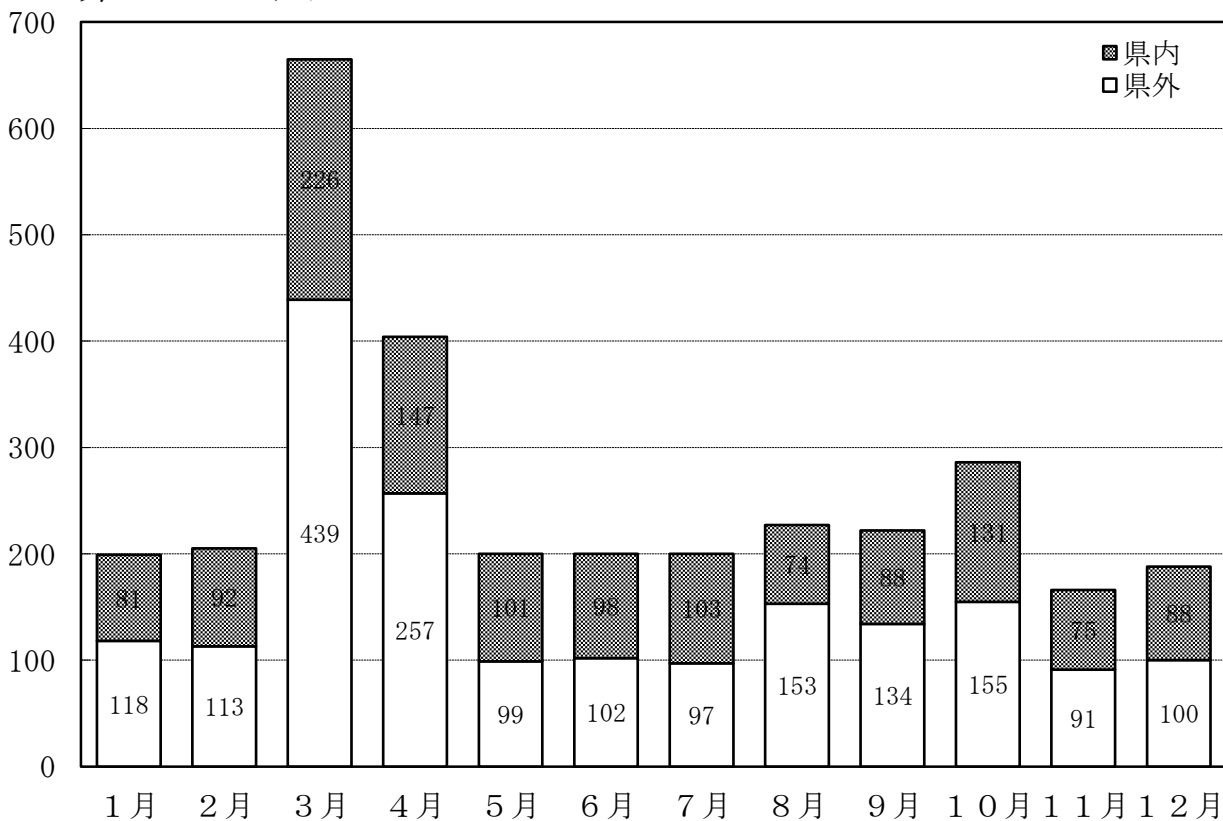
## 6. 転出(平成26年)

第6-1表 月別の県外・県内への転出等

月	県外			県内			合計
	男	女	計	男	女	計	
1月	72	46	118	43	38	81	199
2月	56	57	113	45	47	92	205
3月	236	203	439	122	104	226	665
4月	140	117	257	70	77	147	404
5月	61	38	99	49	52	101	200
6月	65	37	102	47	51	98	200
7月	56	41	97	57	46	103	200
8月	96	57	153	38	36	74	227
9月	84	50	134	38	50	88	222
10月	97	58	155	60	71	131	286
11月	54	37	91	36	39	75	166
12月	61	39	100	44	44	88	188

第6-1図

(単位：人)



第6-2表 年齢別の県内・県外への転出等

		合計	0～4歳	5～9	10～14	15～19	20～24	25～29
男	県外	1,078	71	40	9	48	214	189
	県内	649	59	21	12	35	66	105
	計	1,727	130	61	21	83	280	294
女	県外	780	69	43	17	39	148	135
	県内	655	59	20	11	33	67	147
	計	1,435	128	63	28	72	215	282
総計		3,162	258	124	49	155	495	576

		30～34	35～39	40～44	45～49	50～54	55～59	60～64
男	県外	153	104	95	67	37	15	12
	県内	106	69	48	40	28	13	12
	計	259	173	143	107	65	28	24
女	県外	116	69	54	30	10	7	9
	県内	109	63	49	26	11	8	9
	計	225	132	103	56	21	15	18
総計		484	305	246	163	86	43	42

		65～69	70～74	75～79	80～84	85～89	90～94	95歳～
男	県外	12	7	4	1	0	0	0
	県内	10	14	7	3	1	0	0
	計	22	21	11	4	1	0	0
女	県外	10	8	5	5	3	3	0
	県内	11	14	7	4	6	1	0
	計	21	22	12	9	9	4	0
総計		43	43	23	13	10	4	0

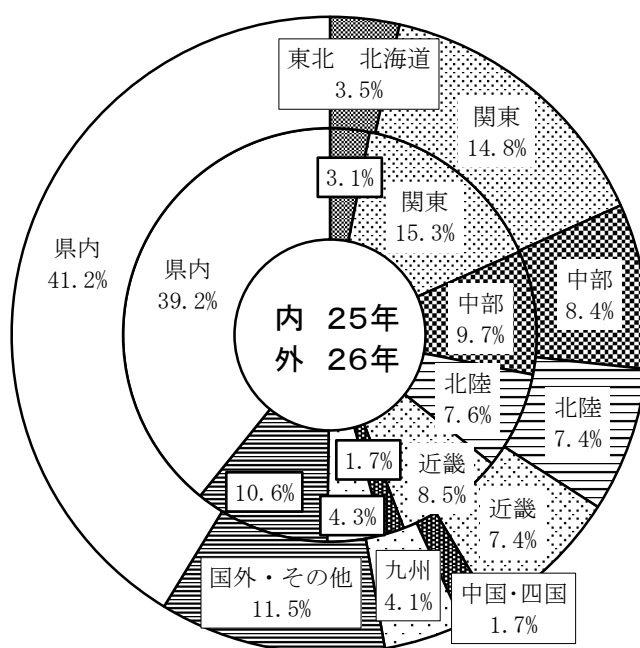
第6-3表 都道府県への転出等

都道府県名	男	女	計	都道府県名	男	女	計
北海道	20	26	46	京都府	29	24	53
青森県	8	3	11	大阪府	59	43	102
岩手県	2	1	3	兵庫県	16	18	34
宮城県	14	11	25	奈良県	7	7	14
秋田県	9	3	12	和歌山県	2	1	3
山形県	5	2	7	鳥取県	3	1	4
福島県	3	4	7	島根県	2	0	2
茨城県	35	17	52	岡山県	9	2	11
栃木県	25	9	34	広島県	8	5	13
群馬県	3	2	5	山口県	12	5	17
埼玉県	38	29	67	徳島県	0	1	1
千葉県	26	16	42	香川県	0	4	4
東京都	93	80	173	愛媛県	1	0	1
神奈川県	51	44	95	高知県	0	0	0
新潟県	18	16	34	福岡県	26	23	49
富山県	70	48	118	佐賀県	0	0	0
石川県	649	655	1,304	長崎県	4	2	6
福井県	44	37	81	熊本県	4	3	7
山梨県	2	2	4	大分県	0	1	1
長野県	10	6	16	宮崎県	17	18	35
岐阜県	23	29	52	鹿児島県	4	8	12
静岡県	29	22	51	沖縄県	12	10	22
愛知県	72	46	118	国外	211	129	340
三重県	18	6	24	職権消除	18	5	23
滋賀県	16	11	27	合計	1,727	1,435	3,162

第6-4表 政令指定都市への転出

都市名	男	女	計	都市名	男	女	計
札幌市	6	3	9	浜松市	12	7	19
仙台市	3	2	5	名古屋市	21	16	37
さいたま市	4	2	6	京都市	16	19	35
千葉市	4	1	5	大阪市	17	14	31
東京都特別区	58	55	113	堺市	28	19	47
横浜市	15	9	24	神戸市	4	8	12
川崎市	8	9	17	岡山市	4	1	5
相模原市	1	1	2	広島市	1	0	1
新潟市	9	4	13	北九州市	2	6	8
静岡市	2	1	3	福岡市	1	2	3
				熊本市	3	2	5
				計	219	181	400

第6-2図 転出者圏別割合 (%)





第6-5表 県内における転入者・転出者

市(郡)町村名		転入者			転出者		
		男	女	計	男	女	計
市	金 沢 市	161	178	339	213	206	419
	七 尾 市	11	9	20	7	9	16
	輪 島 市	16	8	24	5	6	11
	珠 洲 市	1	1	2	2	1	3
	加 賀 市	161	185	346	107	95	202
	羽 咋 市	1	5	6	2	1	3
	か ほ く 市	9	8	17	3	8	11
	白 山 市	78	95	173	83	77	160
	能 美 市	128	119	247	142	167	309
	野々市市	37	37	74	50	49	99
能美郡	川 北 町	14	16	30	13	13	26
河北郡	津 幡 町	5	10	15	3	2	5
	内 灘 町	6	4	10	9	9	18
羽咋郡	志 賀 町	2	2	4	0	2	2
	宝 達 志 水 町	3	3	6	1	0	1
鹿島郡	中 能 登 町	1	3	4	0	1	1
鳳珠郡	穴 水 町	2	0	2	7	6	13
	能 登 町	5	3	8	2	3	5
合 計		641	686	1,327	649	655	1,304

第6-3図 転入者・転出者の構成比（市郡別）

