

1. 市制施行後の人口と世帯数

第1-1表 市制施行後の人口と世帯数の推移

年次	世帯数	人口				自然動態		社会動態		前年との増減	摘 要
		総 数		男	女	出生	死亡	転入等	転出等		
		実 数	増加率								
昭15	10,600	51,522	100.0	24,659	26,863	-	-	-	-		国勢調査(市制施行)
16	10,709	51,744		24,813	26,931	1,975	1,112	-	-	222	寄留簿
17	10,925	51,983		23,838	28,145	2,047	1,061	-	-	239	〃
18	11,143	53,274		24,723	28,551	2,037	1,077	-	-	1,291	〃
19	11,629	59,750		29,150	30,600	2,023	1,140	-	-	6,476	〃
20	12,210	69,808		36,375	33,433	1,305	1,386	-	-	10,058	〃
21	12,836	60,308		28,516	31,792	1,449	1,075	-	-	△ 9,500	〃
22	13,119	61,898		29,399	32,499	2,429	915	-	-	1,590	国勢調査
23	13,102	62,674		29,876	32,798	2,269	819	-	-	776	寄留簿
24	13,060	63,164		30,065	33,099	1,993	727	-	-	490	寄留簿、出生は県統計(平22訂正)
25	12,932	63,201	122.6	30,056	33,145	1,508	735	-	-	37	国勢調査
26	12,895	62,919		29,972	32,947	1,229	623	-	-	△ 282	寄留簿
27	12,746	61,724		29,409	32,315	1,098	651	-	-	△ 1,195	住民登録
28	12,883	61,578		29,334	32,244	1,089	609	1,171	1,621	△ 146	〃
29	13,087	61,863		29,404	32,459	1,054	538	2,041	2,224	285	〃
30	15,116	72,378	140.4	34,279	38,099	1,306	743	1,855	1,924	10,515	国勢調査(第1次合併)
31	18,785	89,089		42,701	46,388	1,119	631	2,097	2,136	16,711	住民登録(第2次合併)
32	18,991	88,961		42,527	46,434	1,345	844	2,408	3,030	△ 128	〃
33	19,191	89,058		42,620	46,438	1,501	789	2,720	3,335	97	〃
34	19,364	89,285		42,702	46,583	1,471	766	2,212	2,690	227	〃
35	19,693	90,035	174.7	43,063	46,972	1,457	796	2,937	2,848	750	〃
36	20,208	91,807		44,475	47,332	1,362	761	4,863	3,692	1,772	〃
37	20,313	90,883		44,046	46,837	1,534	794	3,798	5,462	△ 924	〃
38	20,197	90,156		43,771	46,385	1,584	703	4,019	4,021	△ 727	実態調査実施
39	20,538	90,270		44,037	46,233	1,614	706	4,217	5,011	114	住民登録
40	21,050	91,520	177.6	44,435	47,085	1,627	744	4,535	4,168	1,250	〃

年次	世帯数	人口				自然動態		社会動態		前年との増減	摘 要
		総 数		男	女	出生	死亡	転入等	転出等		
		実 数	増加率								
41	21,527	92,298		44,725	47,573	1,286	701	4,530	4,337	778	住民基本台帳
42	22,119	93,442		45,341	48,101	1,871	707	4,040	4,060	1,144	〃
43	22,385	94,434		45,993	48,441	1,739	707	4,391	4,431	992	〃
44	22,774	95,386		46,509	48,877	1,756	720	4,243	4,327	952	〃
45	23,383	96,630	187.5	47,147	49,483	1,950	797	4,591	4,500	1,244	〃
46	23,900	97,488		47,602	49,886	1,990	705	4,375	4,802	858	〃
47	24,756	97,874		47,705	50,169	2,012	683	3,943	4,886	386	〃
48	25,283	99,150		48,294	50,856	2,125	755	4,326	4,420	1,276	〃
49	25,736	100,462		49,046	51,416	2,038	742	3,750	3,734	1,312	〃
50	26,114	101,666	197.3	49,710	51,956	1,883	754	3,507	4,432	1,204	〃
51	26,480	102,754		50,359	52,395	1,843	652	3,624	3,727	1,088	〃
52	26,637	103,486		50,654	52,832	1,705	696	3,385	3,662	732	〃
53	26,860	104,176		51,015	53,161	1,560	655	3,332	3,547	690	〃
54	27,066	104,695		51,311	53,384	1,506	695	3,414	3,706	519	〃
55	27,352	105,401	204.5	51,630	53,771	1,447	696	3,389	3,434	706	〃
56	27,623	105,894		51,871	54,023	1,320	785	3,383	3,425	493	〃
57	27,880	106,425		52,207	54,218	1,415	646	3,399	3,637	531	〃
58	28,120	106,843		52,426	54,417	1,377	710	3,210	3,459	418	〃
59	28,248	106,905		52,435	54,470	1,272	661	3,122	3,671	62	〃
60	28,441	107,246	208.1	52,550	54,696	1,242	663	3,267	3,505	341	〃
61	28,557	107,354	208.3	52,548	54,806	1,219	685	3,137	3,563	108	〃
62	28,711	107,242	208.1	52,335	54,907	1,156	740	3,008	3,536	△ 112	〃
63	28,799	107,159	207.9	52,183	54,976	1,180	748	2,832	3,347	△ 83	〃

注(1) 住民基本台帳(住民登録)人口は、毎年12月末日現在。

注(2) 増加率は、昭和15年を100として算出し少数2位以下を切り捨ててあります。

注(3) 住民基本台帳法の一部改正により、平成24年より外国人住民を含む数値となっています。

年次	世帯数	人口				自然動態		社会動態		前年との増減	摘 要
		総 数		男	女	出生	死亡	転入等	転出等		
		実 数	増加率								
平元	29,013	107,167	208.0	52,157	55,010	1,141	756	3,027	3,404	8	住民基本台帳
2	29,308	107,381	208.4	52,163	55,218	1,141	731	3,120	3,316	214	〃
3	29,610	107,474	208.5	52,102	55,372	1,120	783	3,157	3,401	93	〃
4	29,944	107,766	209.1	52,340	55,426	1,144	811	3,263	3,304	292	〃
5	30,405	107,922	209.4	52,448	55,474	1,090	863	3,304	3,375	156	〃
6	30,793	108,240	210.0	52,585	55,655	1,153	830	3,325	3,330	318	〃
7	31,392	108,910	211.3	52,941	55,969	1,119	801	3,663	3,311	670	〃
8	31,836	108,967	211.4	52,935	56,032	1,110	813	3,320	3,560	57	〃
9	32,230	108,793	211.1	52,765	56,028	1,103	877	3,389	3,789	△ 174	〃
10	32,754	108,996	211.5	52,827	56,169	1,178	906	3,373	3,442	203	〃
11	33,301	109,292	212.1	53,006	56,286	1,121	903	3,391	3,313	296	〃
12	33,782	109,482	212.4	53,107	56,375	1,140	909	3,383	3,424	190	〃
13	34,083	109,539	212.6	53,094	56,445	1,162	890	3,134	3,349	57	〃
14	34,645	109,879	213.2	53,285	56,594	1,101	871	3,447	3,337	340	〃
15	34,934	109,734	212.9	53,189	56,545	1,093	901	3,173	3,510	△ 145	〃
16	35,376	110,002	213.5	53,338	56,664	1,071	900	3,320	3,223	268	〃
17	37,256	109,883	213.2	53,347	56,536	976	931	3,083	3,247	△ 119	〃
18	37,701	109,880	213.2	53,331	56,549	1,049	978	3,216	3,290	△ 3	〃
19	38,045	109,616	212.7	53,105	56,511	996	951	2,935	3,244	△ 264	〃
20	38,387	109,357	212.2	53,011	56,346	985	989	2,950	3,205	△ 259	〃
21	38,650	109,033	211.6	52,837	56,196	939	1,055	2,809	3,017	△ 324	〃
22	38,802	108,536	210.6	52,575	55,961	919	1,084	2,572	2,904	△ 497	〃
23	39,188	108,363	210.3	52,494	55,869	951	1,079	2,724	2,769	△ 173	〃
24	40,288	109,345	212.2	53,087	56,258	959	1,115	2,876	3,093	982	〃（7月から外国人含む）
25	40,634	108,980	211.5	52,982	55,998	913	1,091	3,214	3,401	△ 365	〃
26	41,052	108,823	211.2	52,966	55,857	932	1,126	3,199	3,162	△ 157	〃
27	41,547	108,578	210.7	52,910	55,668	938	1,070	3,366	3,479	△ 245	〃
28	42,025	108,662	210.9	53,032	55,630	863	1,046	3,775	3,508	84	〃
29	42,733	108,591	210.7	53,118	55,473	901	1,125	3,922	3,769	△ 71	〃
30	43,492	108,721	211.0	53,341	55,380	856	1,164	4,243	3,805	130	〃

年次	世帯数	人口				自然動態		社会動態		前年との増減	摘要
		総数		男	女	出生	死亡	転入等	転出等		
		実数	増加率								
令和元	43,933	108,276	210.2	53,202	55,074	813	1,139	3,976	4,095	△ 445	住民基本台帳
2	44,277	107,730	209.1	52,956	54,774	842	1,154	3,501	3,735	△ 546	〃

注(1) 住民基本台帳(住民登録)人口は、毎年12月末日現在。

注(2) 増加率は、昭和15年を100として算出し少数2位以下を切り捨ててあります。

注(3) 住民基本台帳法の一部改正により、平成24年より外国人住民を含む数値となっています。

2. 人口と世帯数（総括）

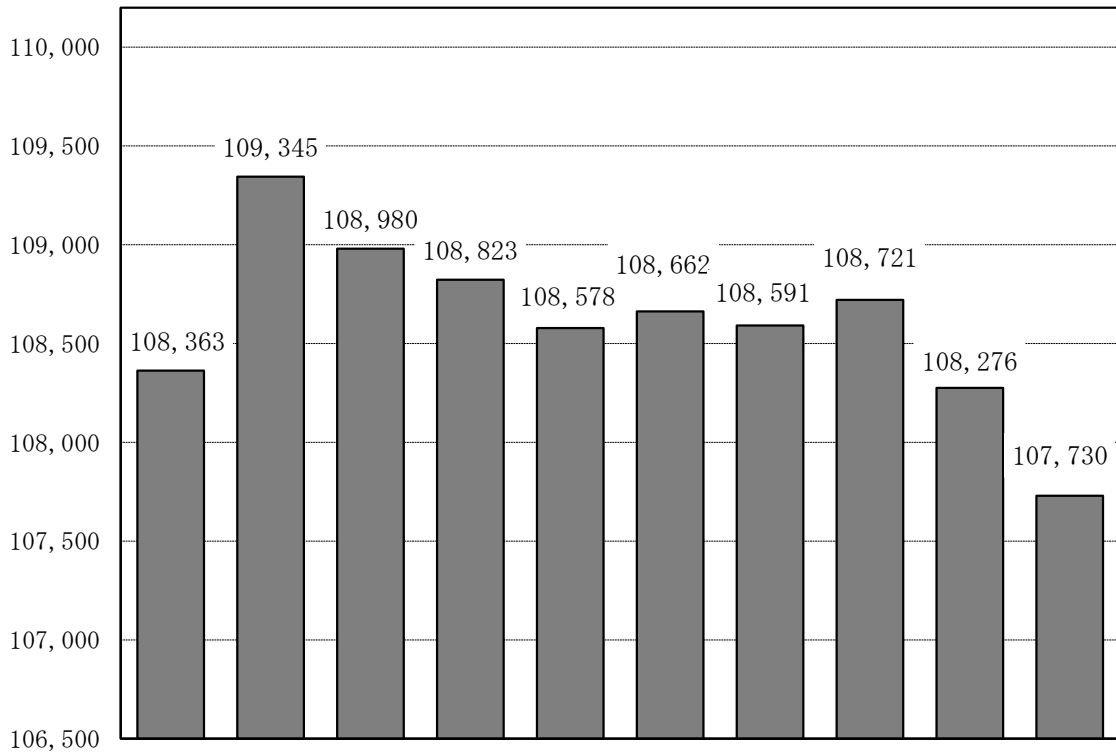
第2-1表 10年間の動態(各年12月31日現在)

年	世帯数	人口	男	女	一世帯当たりの人員
平23年	39,188	108,363	52,494	55,869	2.76
平24年	40,288	109,345	53,087	56,258	2.71
平25年	40,634	108,980	52,982	55,998	2.68
平26年	41,052	108,823	52,966	55,857	2.65
平27年	41,547	108,578	52,910	55,668	2.61
平28年	42,025	108,662	53,032	55,630	2.59
平29年	42,733	108,591	53,118	55,473	2.54
平30年	43,492	108,721	53,341	55,380	2.50
令元年	43,933	108,276	53,202	55,074	2.46
令2年	44,277	107,730	52,956	54,774	2.43

第2-2表 令和2年中の月別人口表（各月末現在）

月	世帯数	人口	男	女	出生	死亡	転入等	転出等	増減
1月	43,930	108,210	53,161	55,049	71	134	222	225	△ 66
2月	43,910	108,105	53,102	55,003	56	97	216	280	△ 105
3月	43,936	107,912	52,983	54,929	77	104	627	793	△ 193
4月	44,027	107,933	52,995	54,938	80	88	474	445	21
5月	44,035	107,935	53,009	54,926	72	84	195	181	2
6月	44,063	107,855	52,977	54,878	68	93	242	297	△ 80
7月	44,194	107,950	53,062	54,888	71	84	368	260	95
8月	44,215	107,888	53,037	54,851	69	98	231	264	△ 62
9月	44,217	107,820	52,992	54,828	64	88	230	274	△ 68
10月	44,223	107,759	52,951	54,808	71	93	214	253	△ 61
11月	44,264	107,783	52,992	54,791	79	103	263	215	24
12月	44,277	107,730	52,956	54,774	64	88	219	248	△ 53

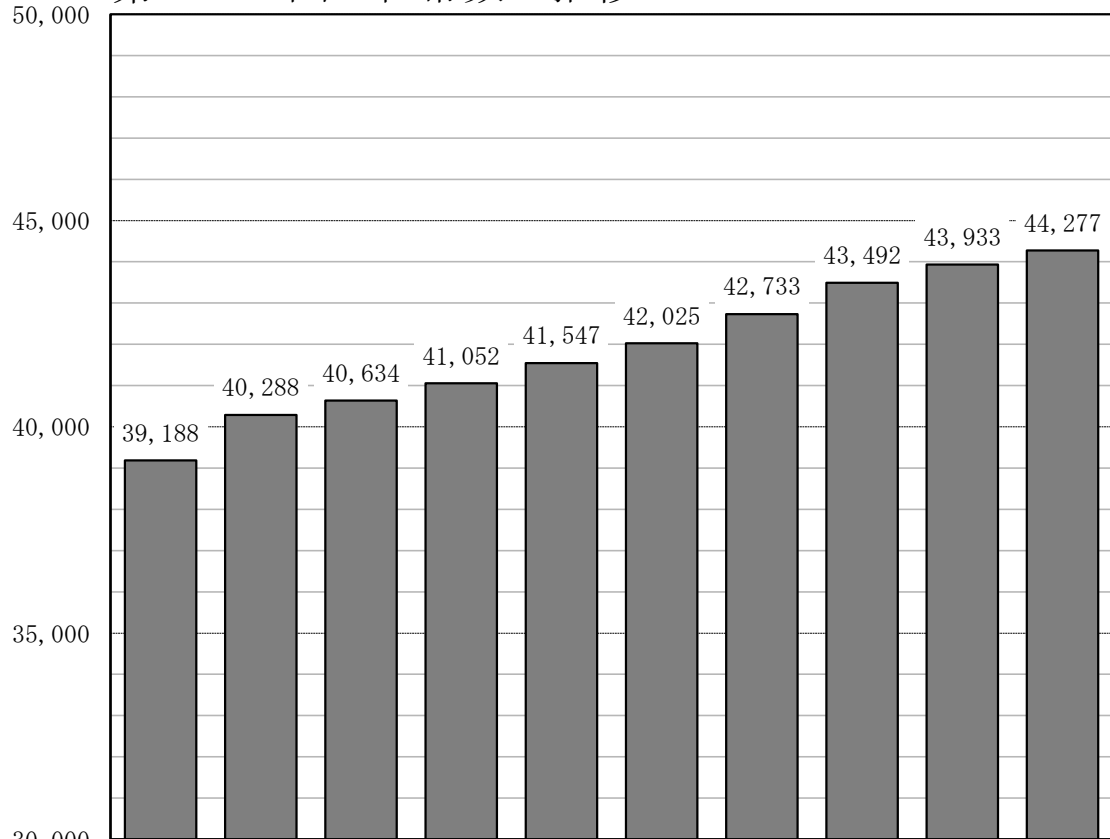
第2-1図 人口の推移



平23年 平24年 平25年 平26年 平27年 平28年 平29年 平30年 令元年 令2年

(注)住民基本台帳法の一部改正により、平成24年7月から外国人住民を含む数値となっています。

第2-2図 世帯数の推移



平23年 平24年 平25年 平26年 平27年 平28年 平29年 平30年 令元年 令2年

3. 自然動態

第3－1表 10年間の出生と死亡

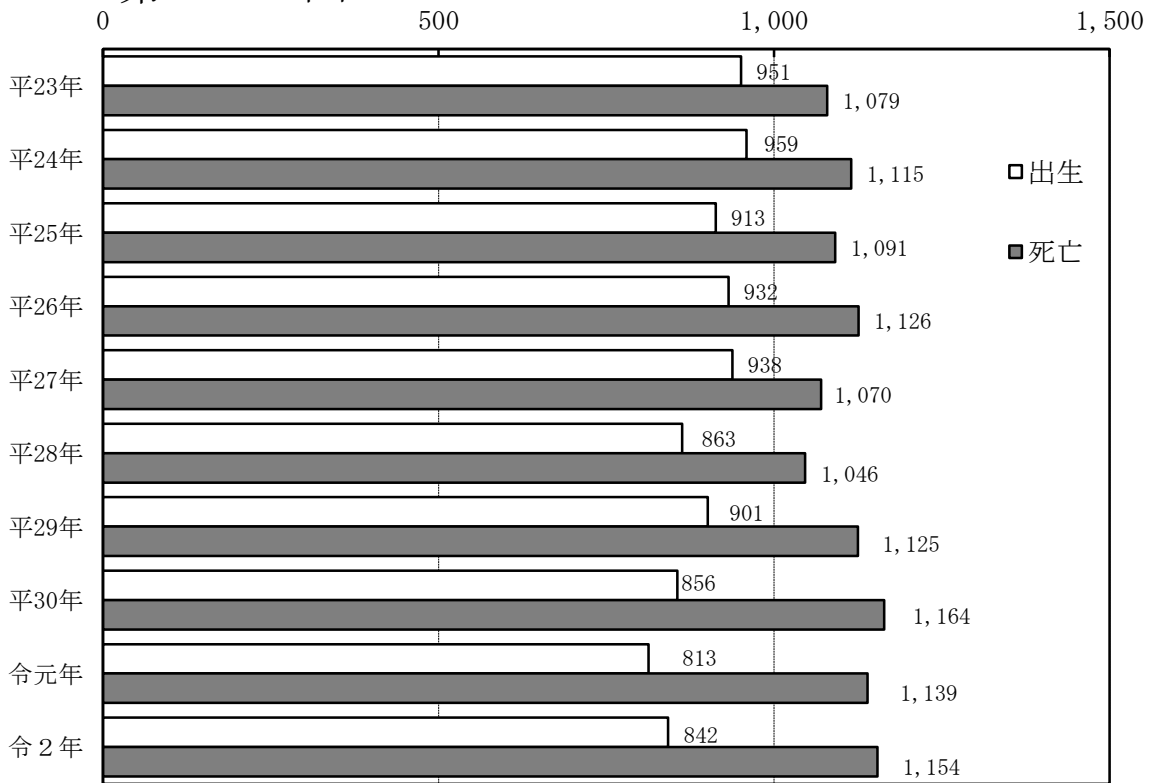
年	出 生			死 亡			増 減
	男	女	計	男	女	計	
平23年	475	476	951	540	539	1,079	△ 128
平24年	489	470	959	556	559	1,115	△ 156
平25年	494	419	913	539	552	1,091	△ 178
平26年	479	453	932	547	579	1,126	△ 194
平27年	480	458	938	530	540	1,070	△ 132
平28年	455	408	863	528	518	1,046	△ 183
平29年	470	431	901	532	593	1,125	△ 224
平30年	451	405	856	560	604	1,164	△ 308
令元年	416	397	813	580	559	1,139	△ 326
令2年	444	398	842	603	551	1,154	△ 312

第3－2表 令和2年中の月別出生と死亡

月	出 生			死 亡			死亡者の年齢区分			増 減
	男	女	計	男	女	計	0～14歳	15～59歳	60歳以上	
1月	37	34	71	71	63	134	0	9	125	△ 63
2月	28	28	56	56	41	97	1	10	86	△ 41
3月	46	31	77	50	54	104	0	5	99	△ 27
4月	45	35	80	44	44	88	0	5	83	△ 8
5月	35	37	72	40	44	84	0	6	78	△ 12
6月	29	39	68	47	46	93	0	4	89	△ 25
7月	40	31	71	53	31	84	0	9	75	△ 13
8月	35	34	69	43	55	98	0	2	96	△ 29
9月	37	27	64	43	45	88	0	4	84	△ 24
10月	37	34	71	57	36	93	1	7	85	△ 22
11月	46	33	79	60	43	103	0	2	101	△ 24
12月	29	35	64	39	49	88	0	4	84	△ 24

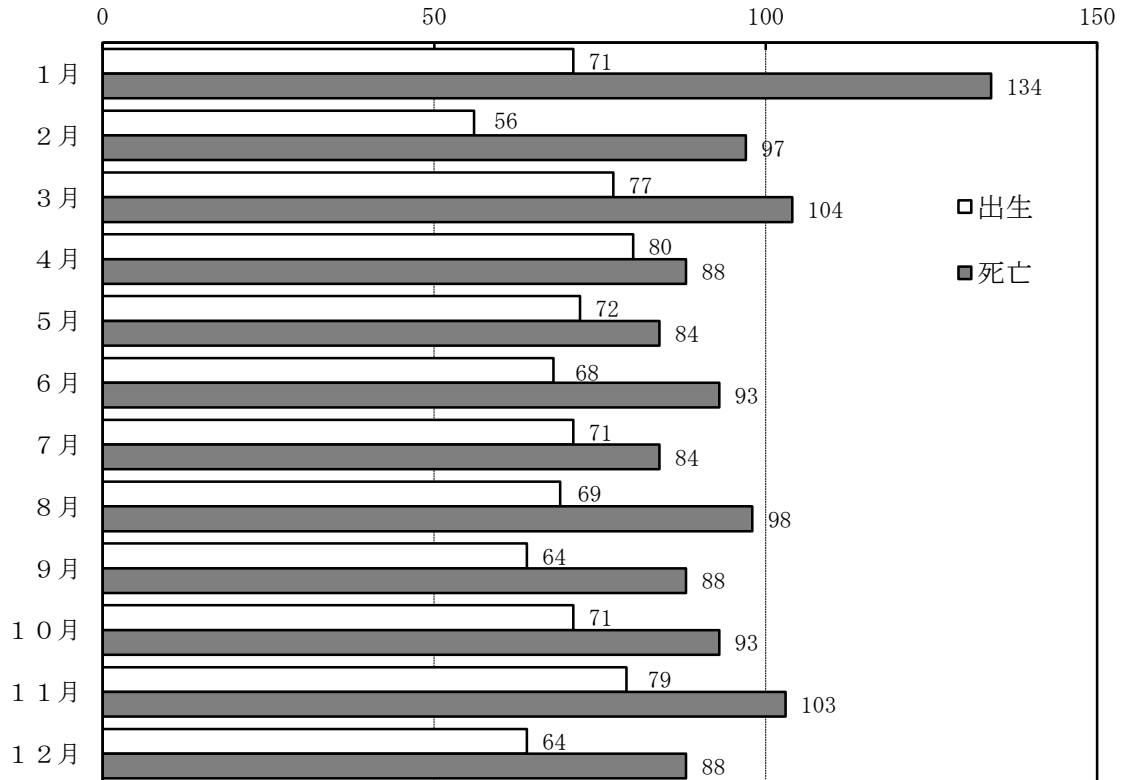
第3-1図

(単位：人)



第3-2図

(単位：人)



4. 社会動態

第4-1表 10年間の転入等と転出等

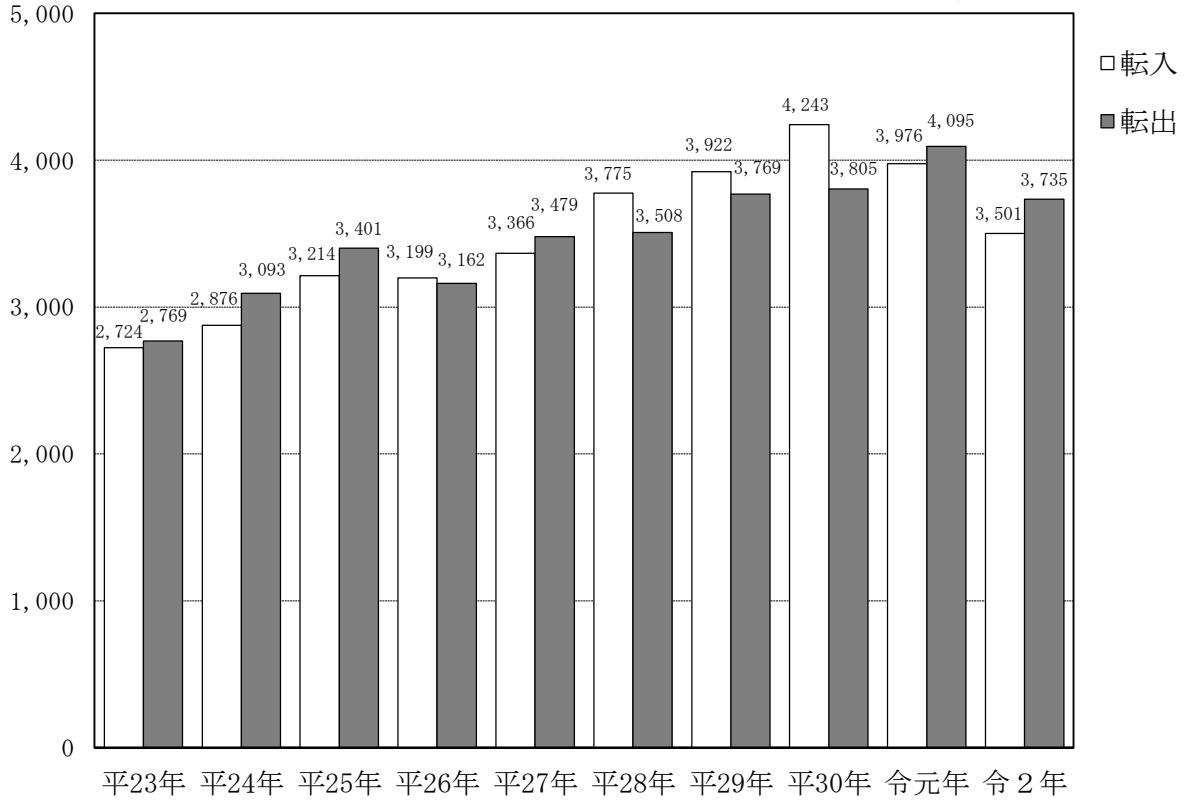
年	転入等			転出等			増減
	男	女	計	男	女	計	
平23年	1,452	1,272	2,724	1,469	1,300	2,769	△ 45
平24年	1,543	1,333	2,876	1,638	1,455	3,093	△ 217
平25年	1,757	1,457	3,214	1,817	1,584	3,401	△ 187
平26年	1,779	1,420	3,199	1,727	1,435	3,162	37
平27年	1,883	1,483	3,366	1,889	1,590	3,479	△ 113
平28年	2,156	1,619	3,775	1,961	1,547	3,508	267
平29年	2,275	1,647	3,922	2,127	1,642	3,769	153
平30年	2,496	1,747	4,243	2,164	1,641	3,805	438
令元年	2,290	1,686	3,976	2,265	1,830	4,095	△ 119
令2年	2,012	1,489	3,501	2,099	1,636	3,735	△ 234

第4-2表 令和2年中の月別転入等と転出等

月	転入等			転出等			増減
	男	女	計	男	女	計	
1月	120	102	222	127	98	225	△ 3
2月	117	99	216	148	132	280	△ 64
3月	336	291	627	451	342	793	△ 166
4月	273	201	474	262	183	445	29
5月	116	79	195	97	84	181	14
6月	148	94	242	162	135	297	△ 55
7月	246	122	368	148	112	260	108
8月	134	97	231	151	113	264	△ 33
9月	118	112	230	157	117	274	△ 44
10月	128	86	214	149	104	253	△ 39
11月	156	107	263	101	114	215	48
12月	120	99	219	146	102	248	△ 29

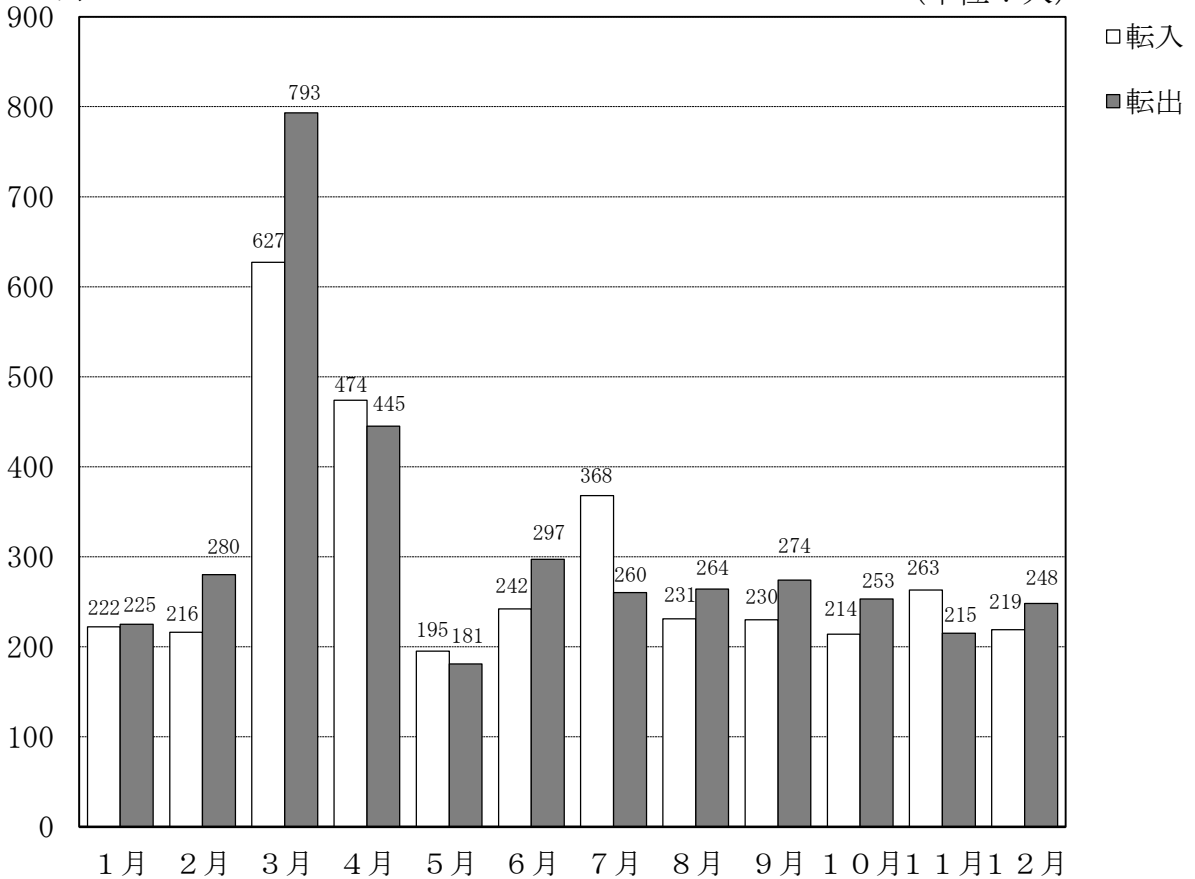
第4-1図

(単位：人)



第4-2図

(単位：人)



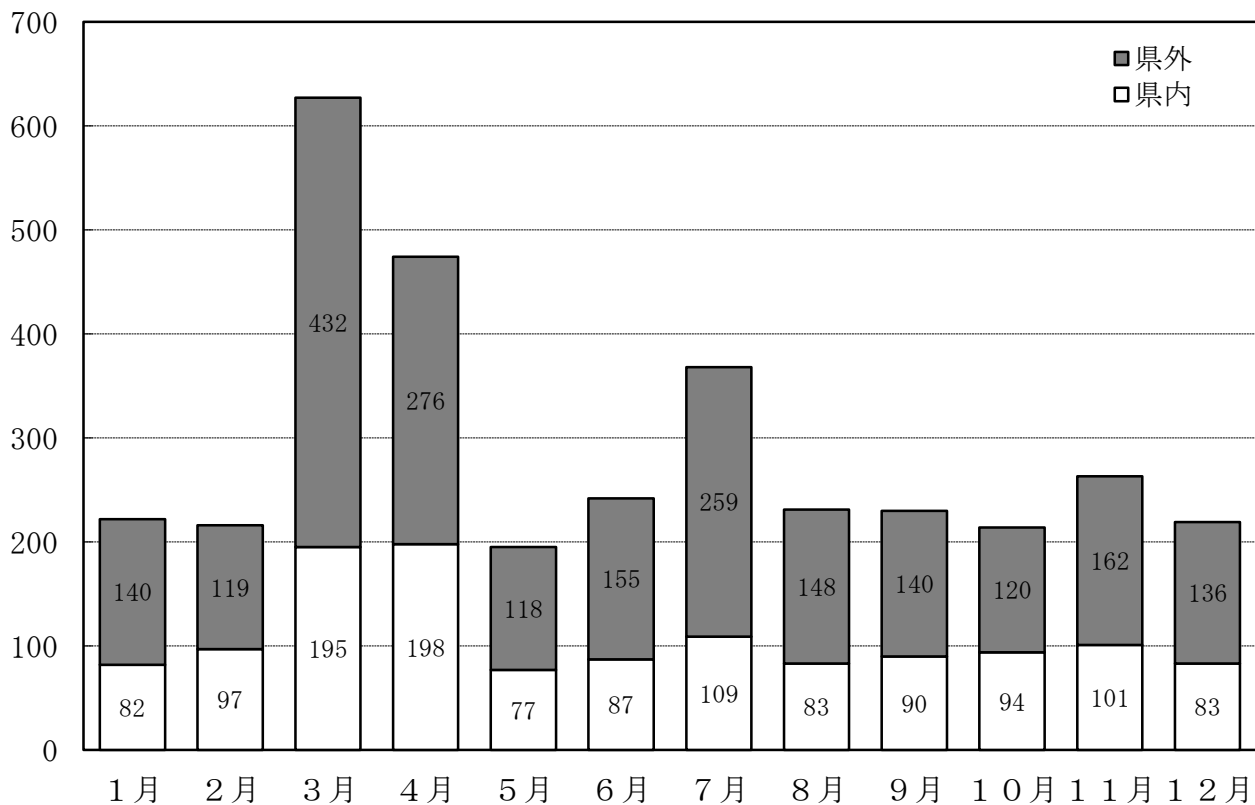
5. 転入(令和2年)

第5-1表 月別の県外・県内からの転入等

月	県外			県内			合計
	男	女	計	男	女	計	
1月	83	57	140	37	45	82	222
2月	80	39	119	37	60	97	216
3月	239	193	432	97	98	195	627
4月	164	112	276	109	89	198	474
5月	72	46	118	44	33	77	195
6月	100	55	155	48	39	87	242
7月	191	68	259	55	54	109	368
8月	92	56	148	42	41	83	231
9月	76	64	140	42	48	90	230
10月	74	46	120	54	40	94	214
11月	105	57	162	51	50	101	263
12月	79	57	136	41	42	83	219

第5-1図

(単位：人)



第5-2表 年齢別の県外・県内からの転入等

		合 計	0～4歳	5～9	10～14	15～19	20～24	25～29
男	県外	1,355	65	39	15	91	248	247
	県内	657	54	17	7	26	96	146
	計	2,012	119	56	22	117	344	393
女	県外	850	56	24	14	34	148	182
	県内	639	46	10	17	24	92	151
	計	1,489	102	34	31	58	240	333
総 計		3,501	221	90	53	175	584	726

		30～34	35～39	40～44	45～49	50～54	55～59	60～64
男	県外	191	120	108	102	45	40	21
	県内	91	64	54	27	15	18	19
	計	282	184	162	129	60	58	40
女	県外	126	72	66	40	30	16	14
	県内	83	55	40	26	24	17	16
	計	209	127	106	66	54	33	30
総 計		491	311	268	195	114	91	70

		65～69	70～74	75～79	80～84	85～89	90～94	95歳～
男	県外	9	8	2	2	1	1	0
	県内	9	4	5	3	2	0	0
	計	18	12	7	5	3	1	0
女	県外	3	9	7	7	2	0	0
	県内	9	10	6	7	3	3	0
	計	12	19	13	14	5	3	0
総 計		30	31	20	19	8	4	0

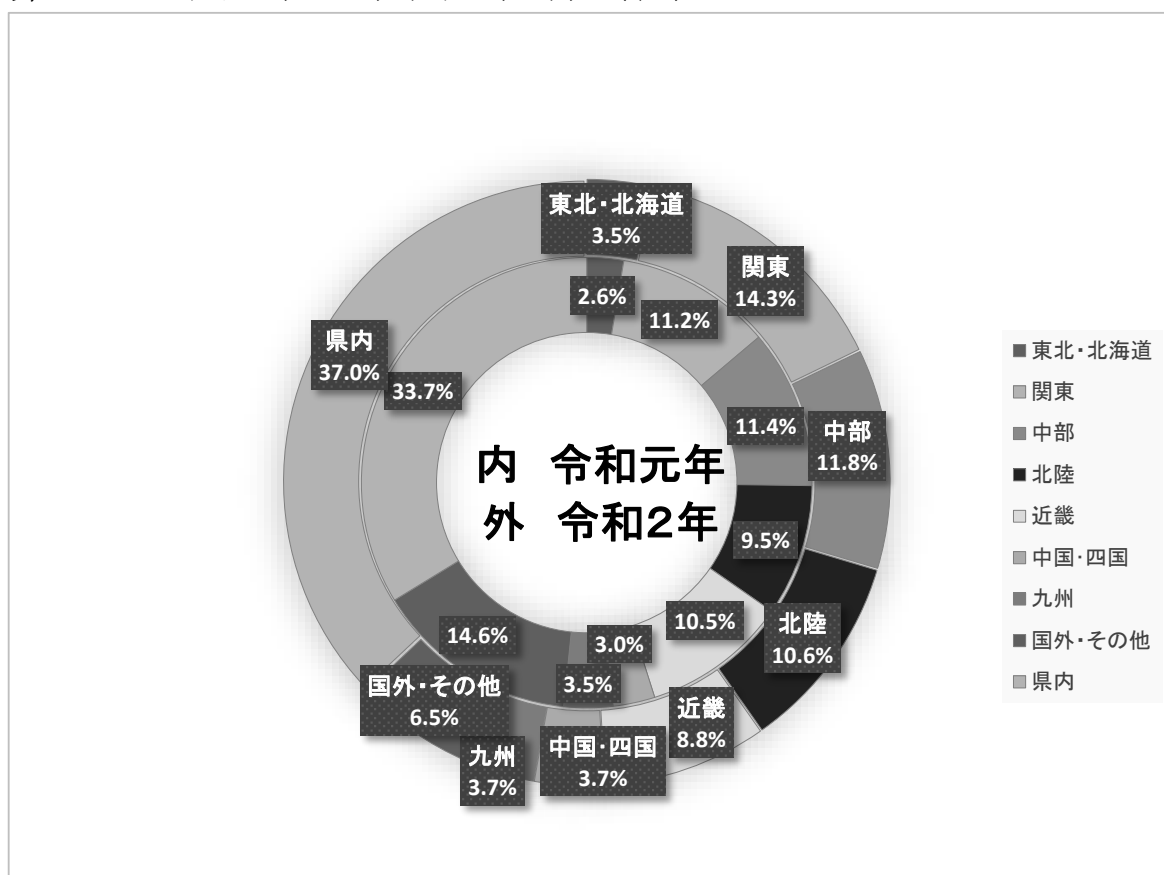
第5－3表 都道府県からの転入等

都道府県名	男	女	計	都道府県名	男	女	計
北海道	36	20	56	京都府	32	23	55
青森県	11	11	22	大阪府	86	54	140
岩手県	2	1	3	兵庫県	18	19	37
宮城県	11	6	17	奈良県	13	8	21
秋田県	1	2	3	和歌山県	5	1	6
山形県	8	3	11	鳥取県	10	2	12
福島県	8	4	12	島根県	2	2	4
茨城県	36	21	57	岡山県	7	6	13
栃木県	11	8	19	広島県	16	13	29
群馬県	17	10	27	山口県	43	12	55
埼玉県	84	31	115	徳島県	2	2	4
千葉県	27	13	40	香川県	2	3	5
東京都	91	71	162	愛媛県	2	3	5
神奈川県	48	32	80	高知県	2	1	3
新潟県	32	17	49	福岡県	41	19	60
富山県	79	68	147	佐賀県	3	1	4
石川県	657	639	1,296	長崎県	4	1	5
福井県	106	70	176	熊本県	3	1	4
山梨県	1	8	9	大分県	4	6	10
長野県	24	10	34	宮崎県	9	6	15
岐阜県	49	25	74	鹿児島県	2	0	2
静岡県	47	19	66	沖縄県	21	7	28
愛知県	95	79	174	国外	104	78	182
三重県	32	24	56	前住所なし	30	17	47
滋賀県	38	12	50	合計	2,012	1,489	3,501

第5-4表 政令指定都市からの転入

都市名	男	女	計	都市名	男	女	計
札幌市	9	5	14	浜松市	18	5	23
仙台市	3	2	5	名古屋市	31	24	55
さいたま市	1	1	2	京都市	15	16	31
千葉市	4	1	5	大阪市	22	12	34
東京都特別区	49	44	93	堺市	57	34	91
横浜市	18	13	31	神戸市	3	4	7
川崎市	4	2	6	岡山市	4	4	8
相模原市	1	4	5	広島市	5	1	6
新潟市	12	7	19	北九州市	3	2	5
静岡市	1	1	2	福岡市	9	3	12
				熊本市	3	0	3
				計	272	185	457

第5-2図 転入者圏別割合 (%)



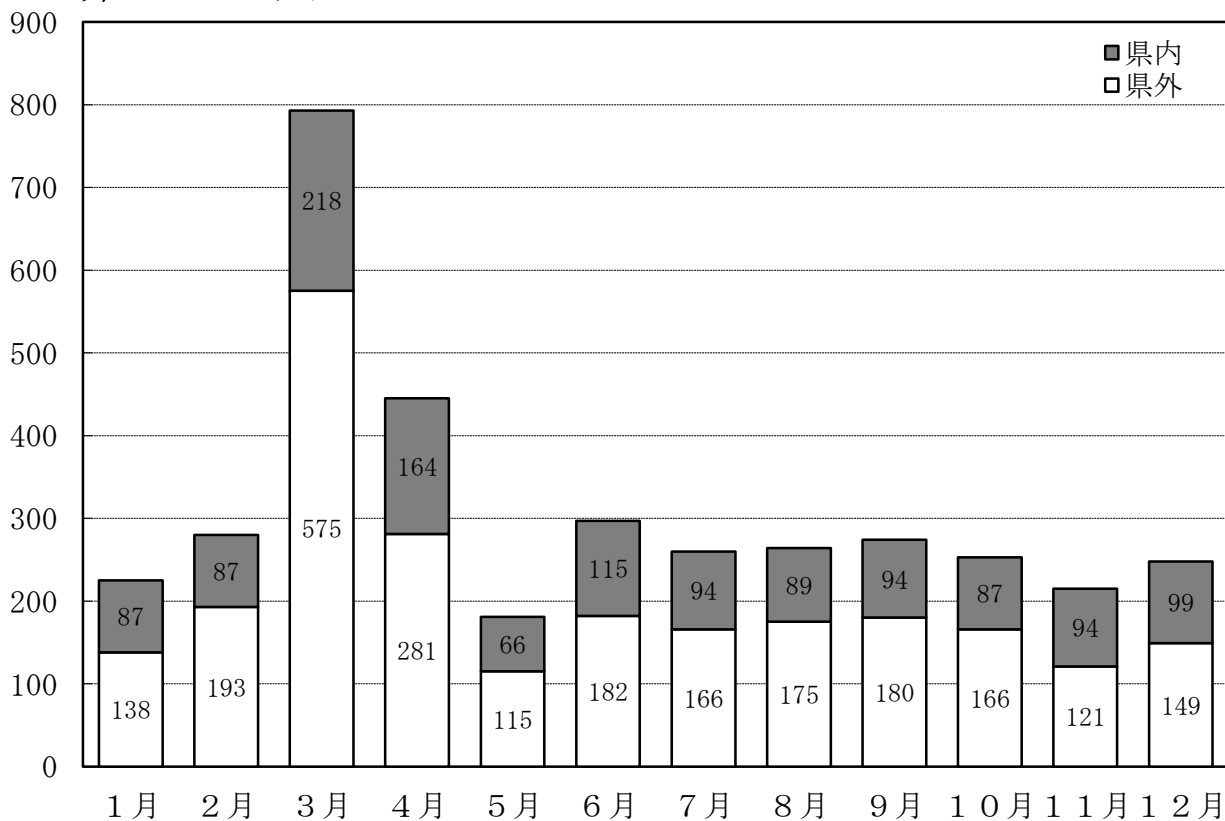
6. 転出(令和2年)

第6-1表 月別の県外・県内への転出等

月	県外			県内			合計
	男	女	計	男	女	計	
1月	80	58	138	47	40	87	225
2月	111	82	193	37	50	87	280
3月	341	234	575	110	108	218	793
4月	170	111	281	92	72	164	445
5月	62	53	115	35	31	66	181
6月	107	75	182	55	60	115	297
7月	102	64	166	46	48	94	260
8月	102	73	175	49	40	89	264
9月	119	61	180	38	56	94	274
10月	108	58	166	41	46	87	253
11月	62	59	121	39	55	94	215
12月	96	53	149	50	49	99	248

第6-1図

(単位：人)



第6-2表 年齢別の県外・県内への転出等

		合 計	0～4歳	5～9	10～14	15～19	20～24	25～29
男	県外	1,460	74	37	25	51	276	287
	県内	639	59	13	9	26	74	138
	計	2,099	133	50	34	77	350	425
女	県外	981	77	36	17	45	251	162
	県内	655	43	24	9	28	101	158
	計	1,636	120	60	26	73	352	320
総 計		3,735	253	110	60	150	702	745

		30～34	35～39	40～44	45～49	50～54	55～59	60～64
男	県外	219	138	95	108	81	17	24
	県内	92	76	44	34	19	20	19
	計	311	214	139	142	100	37	43
女	県外	145	77	49	43	21	18	7
	県内	103	50	33	28	18	15	7
	計	248	127	82	71	39	33	14
総 計		559	341	221	213	139	70	57

		65～69	70～74	75～79	80～84	85～89	90～94	95歳～
男	県外	11	7	2	3	3	2	0
	県内	4	7	3	2	0	0	0
	計	15	14	5	5	3	2	0
女	県外	8	4	6	7	5	3	0
	県内	7	9	5	3	11	3	0
	計	15	13	11	10	16	6	0
総 計		30	27	16	15	19	8	0

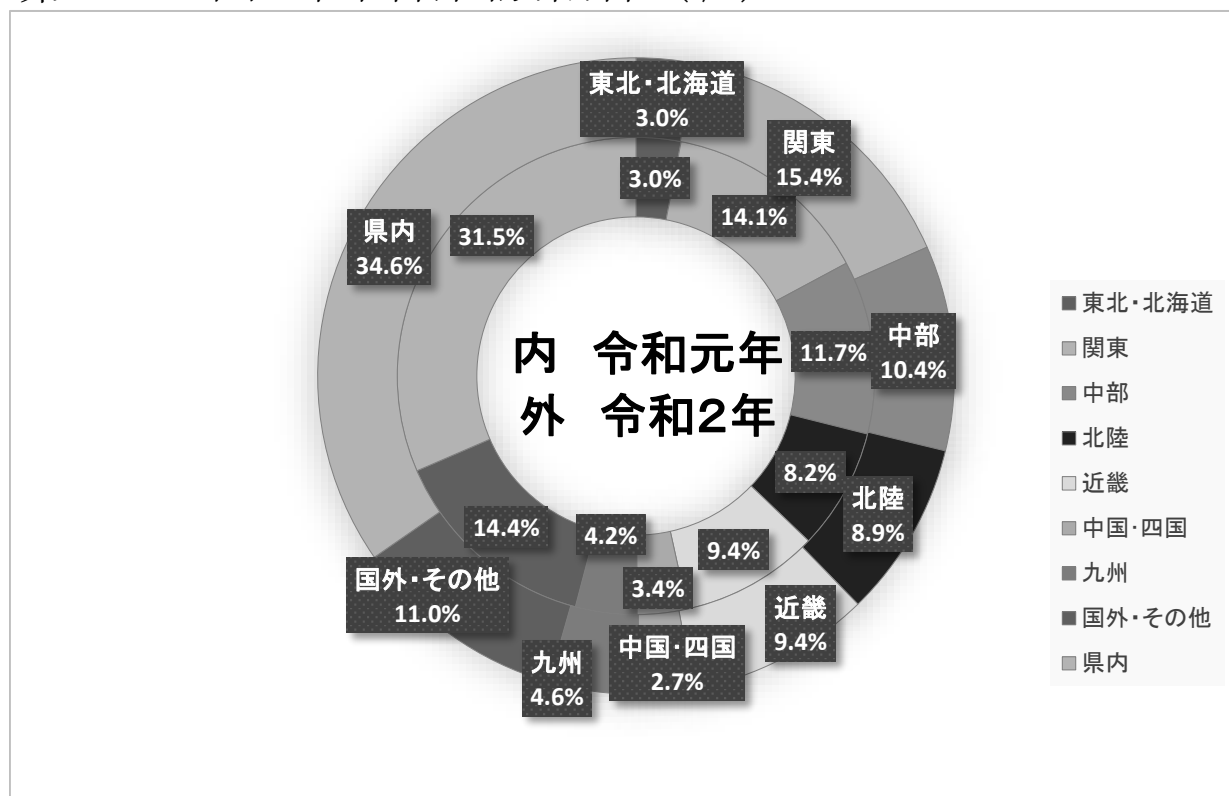
第6-3表 都道府県への転出等

都道府県名	男	女	計	都道府県名	男	女	計
北海道	34	14	48	京都府	42	27	69
青森県	11	9	20	大阪府	97	81	178
岩手県	2	3	5	兵庫県	23	14	37
宮城県	11	6	17	奈良県	16	5	21
秋田県	5	3	8	和歌山県	2	3	5
山形県	6	2	8	鳥取県	3	7	10
福島県	3	2	5	島根県	6	5	11
茨城県	21	15	36	岡山県	10	3	13
栃木県	15	10	25	広島県	10	4	14
群馬県	12	6	18	山口県	17	5	22
埼玉県	65	47	112	徳島県	1	0	1
千葉県	36	22	58	香川県	7	2	9
東京都	115	104	219	愛媛県	10	4	14
神奈川県	69	38	107	高知県	4	4	8
新潟県	26	17	43	福岡県	51	34	85
富山県	89	63	152	佐賀県	0	0	0
石川県	639	655	1,294	長崎県	5	5	10
福井県	76	63	139	熊本県	7	4	11
山梨県	6	5	11	大分県	4	4	8
長野県	19	12	31	宮崎県	15	6	21
岐阜県	34	15	49	鹿児島県	6	1	7
静岡県	43	33	76	沖縄県	20	8	28
愛知県	112	81	193	国外	218	143	361
三重県	18	11	29	職権消除	35	13	48
滋賀県	23	18	41	合計	2,099	1,636	3,735

第6-4表 政令指定都市への転出

都市名	男	女	計	都市名	男	女	計
札幌市	9	5	14	浜松市	8	12	20
仙台市	4	0	4	名古屋市	30	34	64
さいたま市	10	9	19	京都市	24	20	44
千葉市	4	3	7	大阪市	28	30	58
東京都特別区	71	67	138	堺市	58	43	101
横浜市	28	9	37	神戸市	3	5	8
川崎市	10	9	19	岡山市	8	1	9
相模原市	5	2	7	広島市	4	1	5
新潟市	8	9	17	北九州市	2	2	4
静岡市	4	1	5	福岡市	14	8	22
				熊本市	2	2	4
				計	334	272	606

第6-2図 転出者圏別割合 (%)



第6-5表 県内における転入者・転出者

市(郡)町村名		転入者			転出者		
		男	女	計	男	女	計
市	金 沢 市	185	173	358	215	212	427
	七 尾 市	5	7	12	15	15	30
	輪 島 市	9	14	23	7	2	9
	珠 洲 市	2	3	5	1	0	1
	加 賀 市	140	166	306	99	110	209
	羽 咋 市	8	12	20	2	4	6
	か ほ く 市	4	7	11	3	10	13
	白 山 市	85	66	151	71	69	140
	能 美 市	137	125	262	131	144	275
	野 々 市 市	46	35	81	68	58	126
能美郡	川 北 町	3	8	11	5	3	8
河北郡	津 幡 町	11	12	23	7	11	18
	内 灘 町	6	2	8	3	8	11
羽咋郡	志 賀 町	4	1	5	2	3	5
	宝 達 志 水 町	2	1	3	5	3	8
鹿島郡	中 能 登 町	4	2	6	2	2	4
鳳珠郡	穴 水 町	3	1	4	0	1	1
	能 登 町	3	4	7	3	0	3
合 計		657	639	1,296	639	655	1,294

第6-3図 転入者・転出者の構成比（市郡別）

