

# 1. 市制施行後の人口と世帯数

## 第1-1表 市制施行後の人口と世帯数の推移

年次	世帯数	人口				自然動態		社会動態		前年との増減	摘 要
		総 数		男	女	出生	死亡	転入等	転出等		
		実 数	増加率								
昭15	10,600	51,522	100.0	24,659	26,863	-	-	-	-		国勢調査(市制施行)
16	10,709	51,744		24,813	26,931	1,975	1,112	-	-	222	寄留簿
17	10,925	51,983		23,838	28,145	2,047	1,061	-	-	239	〃
18	11,143	53,274		24,723	28,551	2,037	1,077	-	-	1,291	〃
19	11,629	59,750		29,150	30,600	2,023	1,140	-	-	6,476	〃
20	12,210	69,808		36,375	33,433	1,305	1,386	-	-	10,058	〃
21	12,836	60,308		28,516	31,792	1,449	1,075	-	-	△ 9,500	〃
22	13,119	61,898		29,399	32,499	2,429	915	-	-	1,590	国勢調査
23	13,102	62,674		29,876	32,798	2,269	819	-	-	776	寄留簿
24	13,060	63,164		30,065	33,099	1,993	727	-	-	490	寄留簿、出生は県統計(平22訂正)
25	12,932	63,201	122.6	30,056	33,145	1,508	735	-	-	37	国勢調査
26	12,895	62,919		29,972	32,947	1,229	623	-	-	△ 282	寄留簿
27	12,746	61,724		29,409	32,315	1,098	651	-	-	△ 1,195	住民登録
28	12,883	61,578		29,334	32,244	1,089	609	1,171	1,621	△ 146	〃
29	13,087	61,863		29,404	32,459	1,054	538	2,041	2,224	285	〃
30	15,116	72,378	140.4	34,279	38,099	1,306	743	1,855	1,924	10,515	国勢調査(第1次合併)
31	18,785	89,089		42,701	46,388	1,119	631	2,097	2,136	16,711	住民登録(第2次合併)
32	18,991	88,961		42,527	46,434	1,345	844	2,408	3,030	△ 128	〃
33	19,191	89,058		42,620	46,438	1,501	789	2,720	3,335	97	〃
34	19,364	89,285		42,702	46,583	1,471	766	2,212	2,690	227	〃
35	19,693	90,035	174.7	43,063	46,972	1,457	796	2,937	2,848	750	〃
36	20,208	91,807		44,475	47,332	1,362	761	4,863	3,692	1,772	〃
37	20,313	90,883		44,046	46,837	1,534	794	3,798	5,462	△ 924	〃
38	20,197	90,156		43,771	46,385	1,584	703	4,019	4,021	△ 727	実態調査実施
39	20,538	90,270		44,037	46,233	1,614	706	4,217	5,011	114	住民登録
40	21,050	91,520	177.6	44,435	47,085	1,627	744	4,535	4,168	1,250	〃
41	21,527	92,298		44,725	47,573	1,286	701	4,530	4,337	778	〃
42	22,119	93,442		45,341	48,101	1,871	707	4,040	4,060	1,144	住民基本台帳
43	22,385	94,434		45,993	48,441	1,739	707	4,391	4,431	992	〃
44	22,774	95,386		46,509	48,877	1,756	720	4,243	4,327	952	〃
45	23,383	96,630	187.5	47,147	49,483	1,950	797	4,591	4,500	1,244	〃
46	23,900	97,488		47,602	49,886	1,990	705	4,375	4,802	858	〃
47	24,756	97,874		47,705	50,169	2,012	683	3,943	4,886	386	〃
48	25,283	99,150		48,294	50,856	2,125	755	4,326	4,420	1,276	〃
49	25,736	100,462		49,046	51,416	2,038	742	3,750	3,734	1,312	〃
50	26,114	101,666	197.3	49,710	51,956	1,883	754	3,507	4,432	1,204	〃

注(1) 住民基本台帳(住民登録)人口は、毎年12月末日現在。

注(2) 増加率は、昭和15年を100として算出し少数2位以下を切り捨ててあります。

注(3) 住民基本台帳法の一部改正により、平成24年より外国人住民を含む数値となっています。

年次	世帯数	人口				自然動態		社会動態		前年との増減	摘要
		総数		男	女	出生	死亡	転入等	転出等		
		実数	増加率								
51	26,480	102,754		50,359	52,395	1,843	652	3,624	3,727	1,088	住民基本台帳
52	26,637	103,486		50,654	52,832	1,705	696	3,385	3,662	732	〃
53	26,860	104,176		51,015	53,161	1,560	655	3,332	3,547	690	〃
54	27,066	104,695		51,311	53,384	1,506	695	3,414	3,706	519	〃
55	27,352	105,401	204.5	51,630	53,771	1,447	696	3,389	3,434	706	〃
56	27,623	105,894		51,871	54,023	1,320	785	3,383	3,425	493	〃
57	27,880	106,425		52,207	54,218	1,415	646	3,399	3,637	531	〃
58	28,120	106,843		52,426	54,417	1,377	710	3,210	3,459	418	〃
59	28,248	106,905		52,435	54,470	1,272	661	3,122	3,671	62	〃
60	28,441	107,246	208.1	52,550	54,696	1,242	663	3,267	3,505	341	〃
61	28,557	107,354	208.3	52,548	54,806	1,219	685	3,137	3,563	108	〃
62	28,711	107,242	208.1	52,335	54,907	1,156	740	3,008	3,536	△ 112	〃
63	28,799	107,159	207.9	52,183	54,976	1,180	748	2,832	3,347	△ 83	〃
平元	29,013	107,167	208.0	52,157	55,010	1,141	756	3,027	3,404	8	〃
2	29,308	107,381	208.4	52,163	55,218	1,141	731	3,120	3,316	214	〃
3	29,610	107,474	208.5	52,102	55,372	1,120	783	3,157	3,401	93	〃
4	29,944	107,766	209.1	52,340	55,426	1,144	811	3,263	3,304	292	〃
5	30,405	107,922	209.4	52,448	55,474	1,090	863	3,304	3,375	156	〃
6	30,793	108,240	210.0	52,585	55,655	1,153	830	3,325	3,330	318	〃
7	31,392	108,910	211.3	52,941	55,969	1,119	801	3,663	3,311	670	〃
8	31,836	108,967	211.4	52,935	56,032	1,110	813	3,320	3,560	57	〃
9	32,230	108,793	211.1	52,765	56,028	1,103	877	3,389	3,789	△ 174	〃
10	32,754	108,996	211.5	52,827	56,169	1,178	906	3,373	3,442	203	〃
11	33,301	109,292	212.1	53,006	56,286	1,121	903	3,391	3,313	296	〃
12	33,782	109,482	212.4	53,107	56,375	1,140	909	3,383	3,424	190	〃
13	34,083	109,539	212.6	53,094	56,445	1,162	890	3,134	3,349	57	〃
14	34,645	109,879	213.2	53,285	56,594	1,101	871	3,447	3,337	340	〃
15	34,934	109,734	212.9	53,189	56,545	1,093	901	3,173	3,510	△ 145	〃
16	35,376	110,002	213.5	53,338	56,664	1,071	900	3,320	3,223	268	〃
17	37,256	109,883	213.2	53,347	56,536	976	931	3,083	3,247	△ 119	〃
18	37,701	109,880	213.2	53,331	56,549	1,049	978	3,216	3,290	△ 3	〃
19	38,045	109,616	212.7	53,105	56,511	996	951	2,935	3,244	△ 264	〃
20	38,387	109,357	212.2	53,011	56,346	985	989	2,950	3,205	△ 259	〃
21	38,650	109,033	211.6	52,837	56,196	939	1,055	2,809	3,017	△ 324	〃
22	38,802	108,536	210.6	52,575	55,961	919	1,084	2,572	2,904	△ 497	〃
23	39,188	108,363	210.3	52,494	55,869	951	1,079	2,724	2,769	△ 173	〃
24	40,288	109,345	212.2	53,087	56,258	959	1,115	2,876	3,093	982	〃（7月から外国人含む）
25	40,634	108,980	211.5	52,982	55,998	913	1,091	3,214	3,401	△ 365	〃
26	41,052	108,823	211.2	52,966	55,857	932	1,126	3,199	3,162	△ 157	〃
27	41,547	108,578	210.7	52,910	55,668	938	1,070	3,366	3,479	△ 245	〃
28	42,025	108,662	210.9	53,032	55,630	863	1,046	3,775	3,508	84	〃
29	42,733	108,591	210.7	53,118	55,473	901	1,125	3,922	3,769	△ 71	〃
30	43,492	108,721	211.0	53,341	55,380	856	1,164	4,243	3,805	130	〃
令元	43,933	108,276	210.2	53,202	55,074	813	1,139	3,976	4,095	△ 445	〃

## 2. 人口と世帯数（総括）

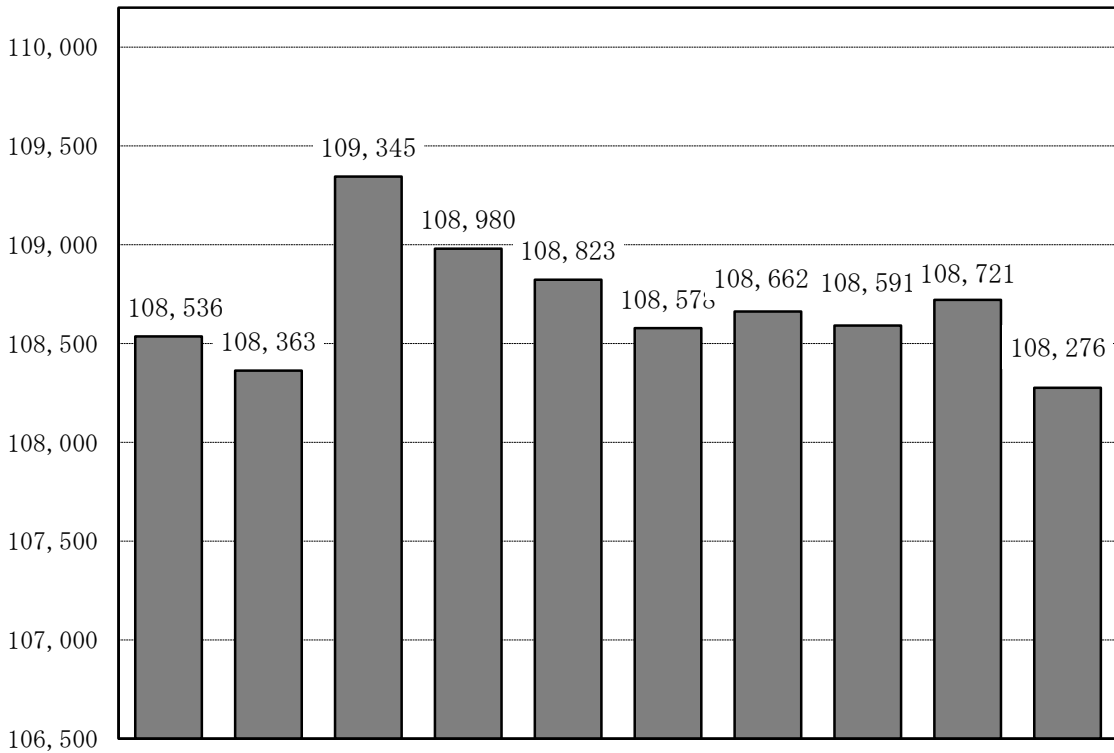
第2-1表 10年間の動態(各年12月31日現在)

年	世帯数	人口	男	女	一世帯当たりの人員
平22年	38,802	108,536	52,575	55,961	2.79
平23年	39,188	108,363	52,494	55,869	2.76
平24年	40,288	109,345	53,087	56,258	2.71
平25年	40,634	108,980	52,982	55,998	2.68
平26年	41,052	108,823	52,966	55,857	2.65
平27年	41,547	108,578	52,910	55,668	2.61
平28年	42,025	108,662	53,032	55,630	2.59
平29年	42,733	108,591	53,118	55,473	2.54
平30年	43,492	108,721	53,341	55,380	2.50
令元年	43,933	108,276	53,202	55,074	2.46

第2-2表 令和元年中の月別人口表（各月末現在）

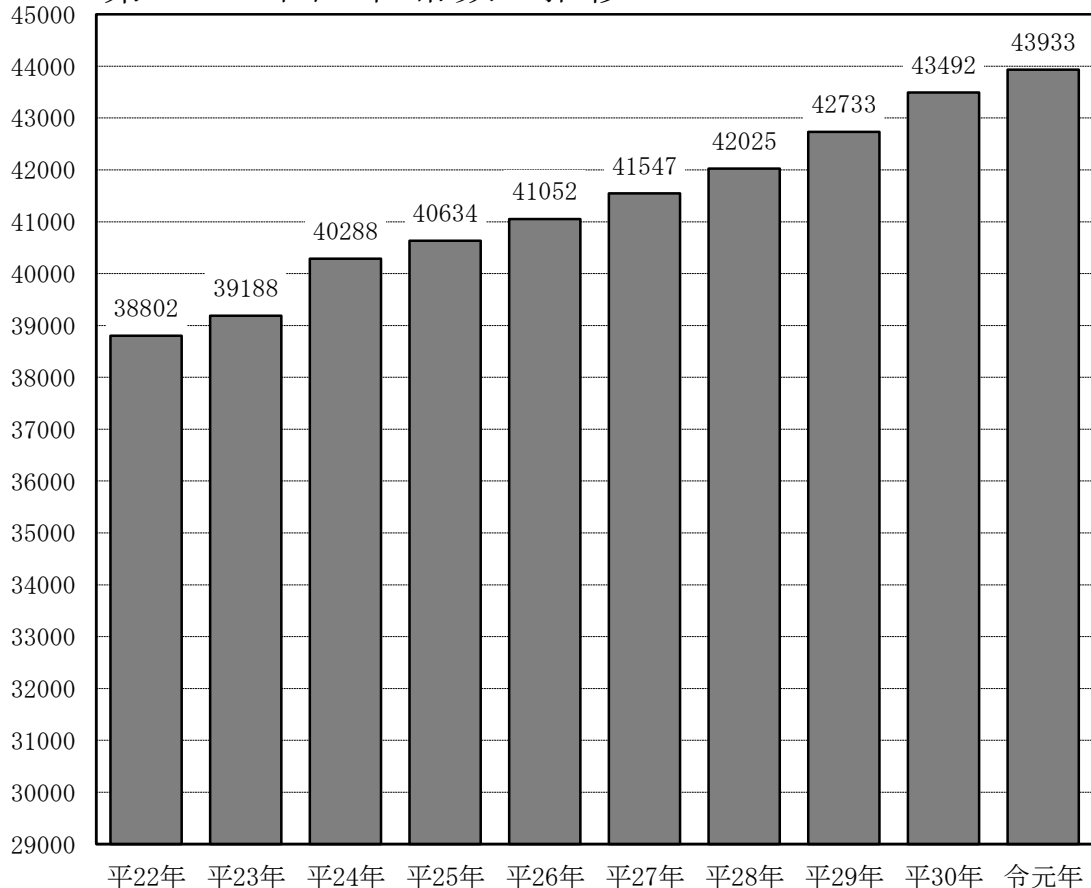
月	世帯数	人口	男	女	出生	死亡	転入等	転出等	増減
1月	43,474	108,620	53,308	55,312	70	129	286	328	△ 101
2月	43,436	108,520	53,236	55,284	66	104	261	323	△ 100
3月	43,485	108,269	53,128	55,141	49	91	608	817	△ 251
4月	43,595	108,275	53,129	55,146	63	94	471	434	6
5月	43,641	108,264	53,134	55,130	80	107	281	265	△ 11
6月	43,697	108,312	53,179	55,133	81	72	303	264	48
7月	43,865	108,444	53,263	55,181	74	91	424	275	132
8月	43,889	108,439	53,265	55,174	73	87	312	303	△ 5
9月	43,935	108,460	53,292	55,168	57	86	291	241	21
10月	43,975	108,461	53,306	55,155	72	95	273	249	1
11月	44,023	108,428	53,301	55,127	57	86	254	258	△ 33
12月	43,933	108,276	53,202	55,074	71	97	212	338	△ 152

第2-1図 人口の推移



平22年 平23年 平24年 平25年 平26年 平27年 平28年 平29年 平30年 令元年  
 (注)住民基本台帳法の一部改正により、平成24年7月から外国人住民を含む数値となっています。

第2-2図 世帯数の推移



### 3. 自然動態

第3－1表 10年間の出生と死亡

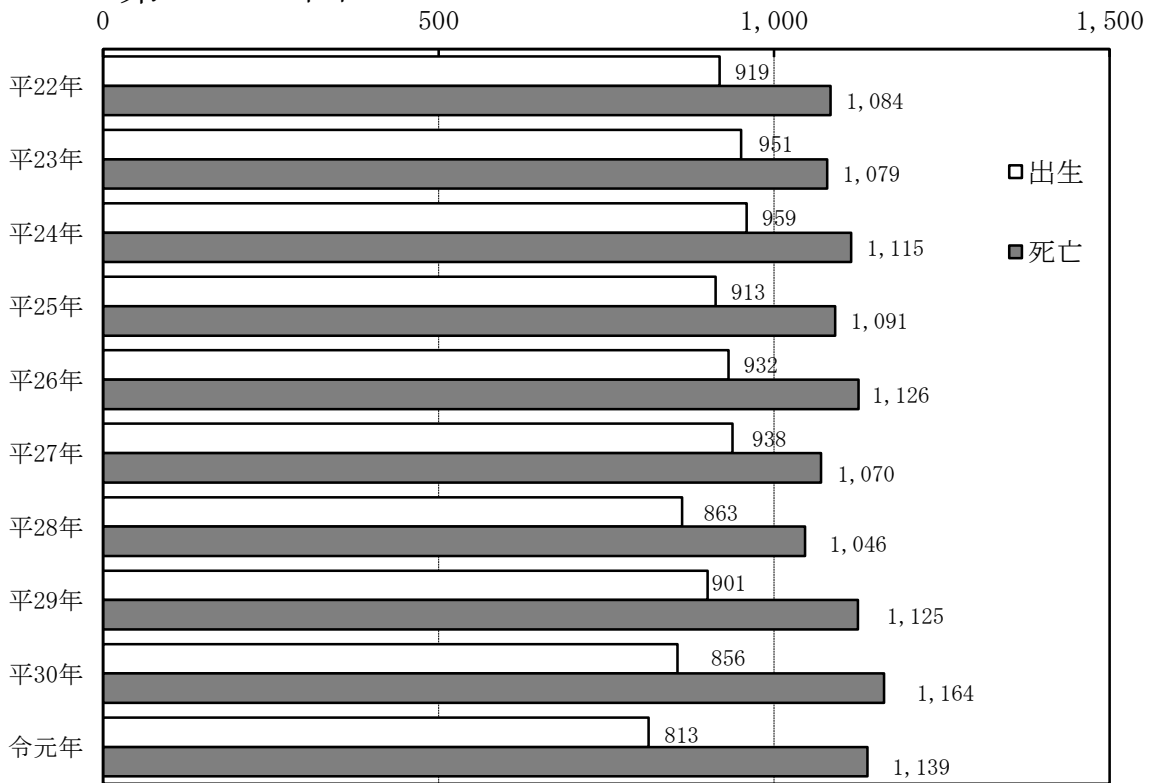
年	出生			死亡			増減
	男	女	計	男	女	計	
平22年	483	436	919	534	550	1,084	△ 165
平23年	475	476	951	540	539	1,079	△ 128
平24年	489	470	959	556	559	1,115	△ 156
平25年	494	419	913	539	552	1,091	△ 178
平26年	479	453	932	547	579	1,126	△ 194
平27年	480	458	938	530	540	1,070	△ 132
平28年	455	408	863	528	518	1,046	△ 183
平29年	470	431	901	532	593	1,125	△ 224
平30年	451	405	856	560	604	1,164	△ 308
令和元年	416	397	813	580	559	1,139	△ 326

第3－2表 令和元年中の月別出生と死亡

月	出生			死亡			死亡者の年齢区分			増減
	男	女	計	男	女	計	0～14歳	15～59歳	60歳以上	
1月	42	28	70	70	59	129	1	5	123	△ 59
2月	36	30	66	54	50	104	0	3	101	△ 38
3月	24	25	49	53	38	91	0	5	86	△ 42
4月	25	38	63	37	57	94	0	4	90	△ 31
5月	39	41	80	55	52	107	2	8	97	△ 27
6月	41	40	81	33	39	72	1	5	67	9
7月	38	36	74	39	52	91	0	5	86	△ 17
8月	38	35	73	42	45	87	0	6	81	△ 14
9月	32	25	57	48	38	86	0	4	82	△ 29
10月	33	39	72	48	47	95	0	9	86	△ 23
11月	33	24	57	54	32	86	0	7	79	△ 29
12月	35	36	71	47	50	97	0	4	93	△ 26

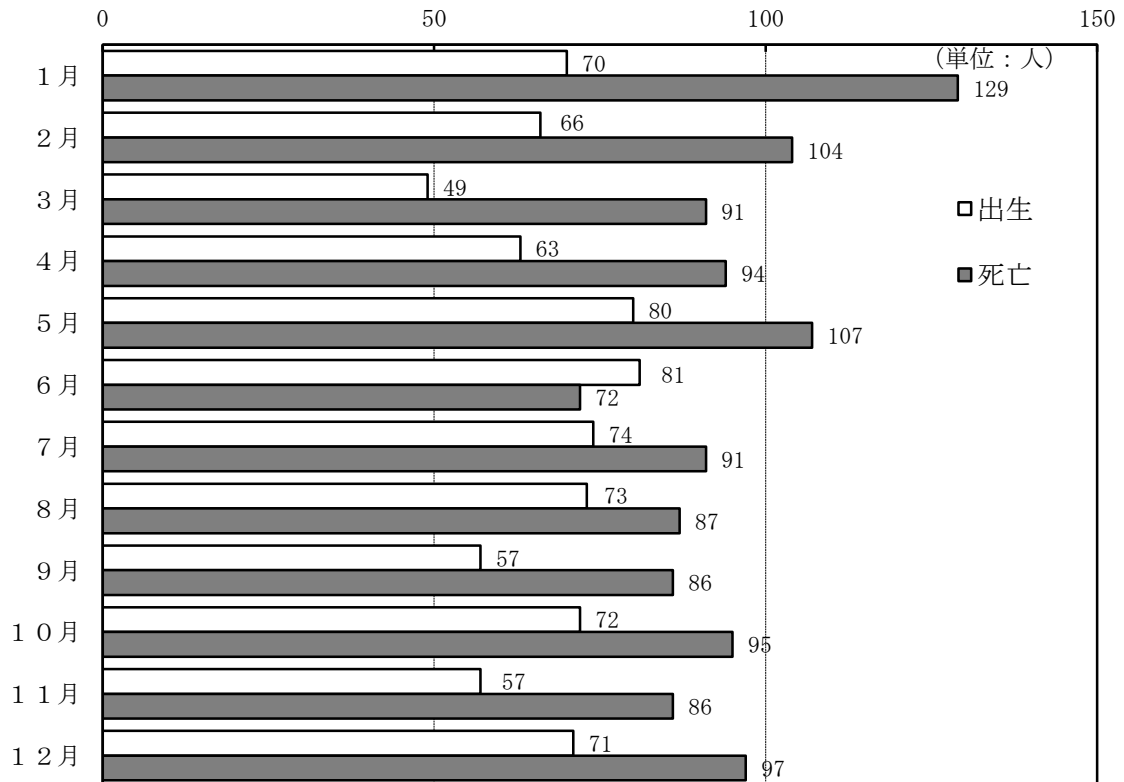
第3-1図

(単位：人)



第3-2図

(単位：人)



## 4. 社会動態

第4-1表 10年間の転入等と転出等

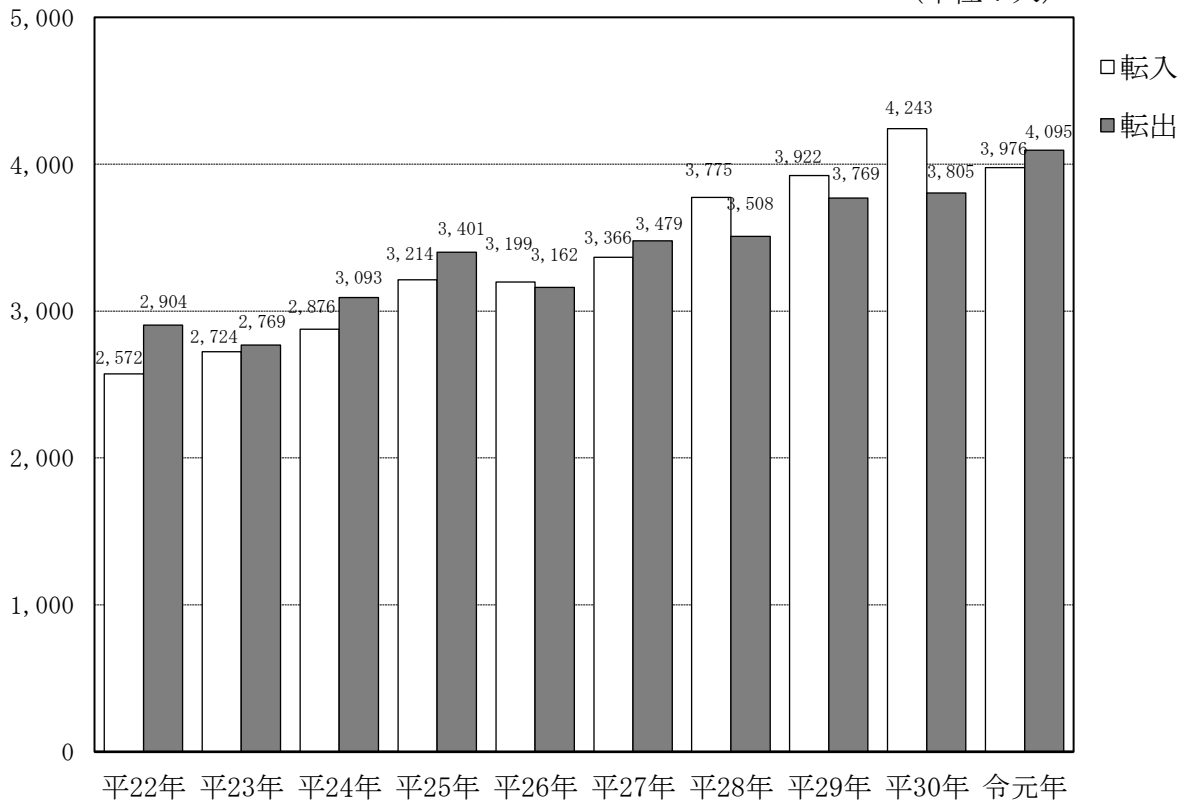
年	転入等			転出等			増減
	男	女	計	男	女	計	
平22年	1,366	1,206	2,572	1,574	1,330	2,904	△ 332
平23年	1,452	1,272	2,724	1,469	1,300	2,769	△ 45
平24年	1,543	1,333	2,876	1,638	1,455	3,093	△ 217
平25年	1,757	1,457	3,214	1,817	1,584	3,401	△ 187
平26年	1,779	1,420	3,199	1,727	1,435	3,162	37
平27年	1,883	1,483	3,366	1,889	1,590	3,479	△ 113
平28年	2,156	1,619	3,775	1,961	1,547	3,508	267
平29年	2,275	1,647	3,922	2,127	1,642	3,769	153
平30年	2,496	1,747	4,243	2,164	1,641	3,805	438
令元年	2,290	1,686	3,976	2,265	1,830	4,095	△ 119

第4-2表 令和元年中の月別転入等と転出等

月	転入等			転出等			増減
	男	女	計	男	女	計	
1月	171	115	286	176	152	328	△ 42
2月	131	130	261	185	138	323	△ 62
3月	361	247	608	440	377	817	△ 209
4月	254	217	471	241	193	434	37
5月	156	125	281	135	130	265	16
6月	175	128	303	138	126	264	39
7月	255	169	424	170	105	275	149
8月	173	139	312	167	136	303	9
9月	168	123	291	125	116	241	50
10月	163	110	273	134	115	249	24
11月	164	90	254	148	110	258	△ 4
12月	119	93	212	206	132	338	△ 126

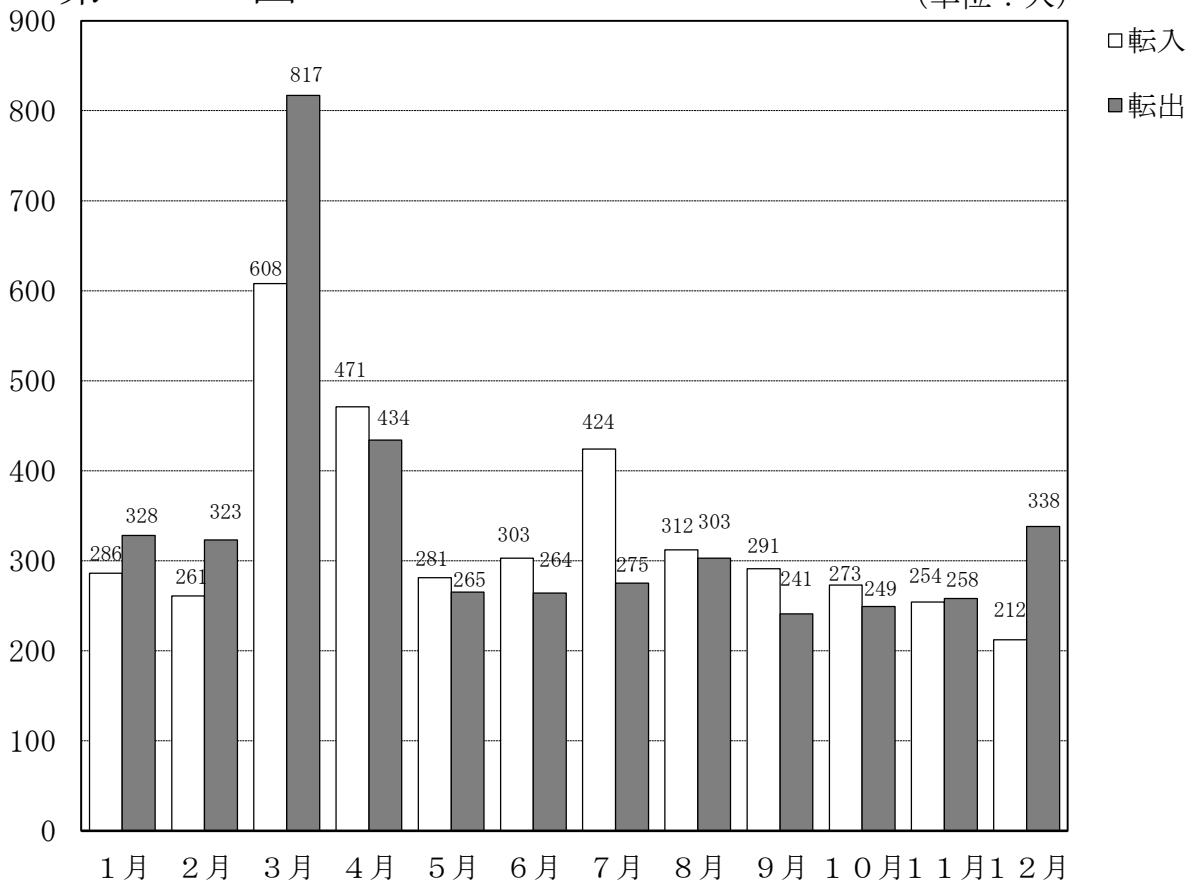
第4-1図

(単位：人)



第4-2図

(単位：人)





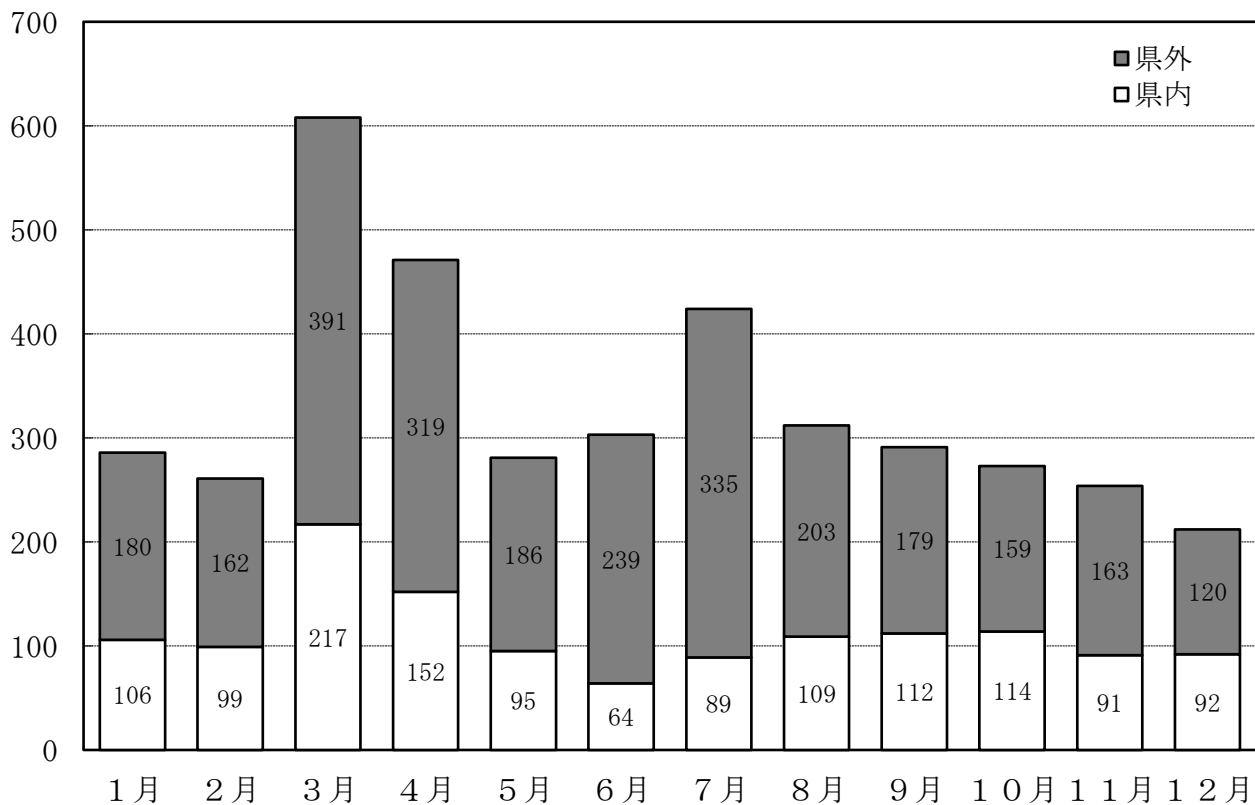
## 5. 転入(令和元年)

第5-1表 月別の県外・県内からの転入等

月	県外			県内			合計
	男	女	計	男	女	計	
1月	115	65	180	56	50	106	286
2月	80	82	162	51	48	99	261
3月	245	146	391	116	101	217	608
4月	179	140	319	75	77	152	471
5月	107	79	186	49	46	95	281
6月	143	96	239	32	32	64	303
7月	213	122	335	42	47	89	424
8月	114	89	203	59	50	109	312
9月	110	69	179	58	54	112	291
10月	95	64	159	68	46	114	273
11月	116	47	163	48	43	91	254
12月	73	47	120	46	46	92	212

第5-1図

(単位：人)



第5-2表 年齢別の県内・県外からの転入等

		合 計	0～4歳	5～9	10～14	15～19	20～24	25～29
男	県外	1,590	81	39	17	118	356	265
	県内	700	61	13	8	35	115	129
	計	2,290	142	52	25	153	471	394
女	県外	1,046	79	48	17	48	199	190
	県内	640	62	14	8	33	103	126
	計	1,686	141	62	25	81	302	316
総 計		3,976	283	114	50	234	773	710

		30～34	35～39	40～44	45～49	50～54	55～59	60～64
男	県外	206	137	114	108	65	31	25
	県内	88	78	56	41	25	13	15
	計	294	215	170	149	90	44	40
女	県外	126	116	70	55	28	15	14
	県内	106	58	31	27	23	12	4
	計	232	174	101	82	51	27	18
総 計		526	389	271	231	141	71	58

		65～69	70～74	75～79	80～84	85～89	90～94	95歳～
男	県外	12	8	4	2	0	2	0
	県内	13	0	3	2	2	3	0
	計	25	8	7	4	2	5	0
女	県外	8	9	5	9	5	3	2
	県内	10	5	4	6	7	1	0
	計	18	14	9	15	12	4	2
総 計		43	22	16	19	14	9	2

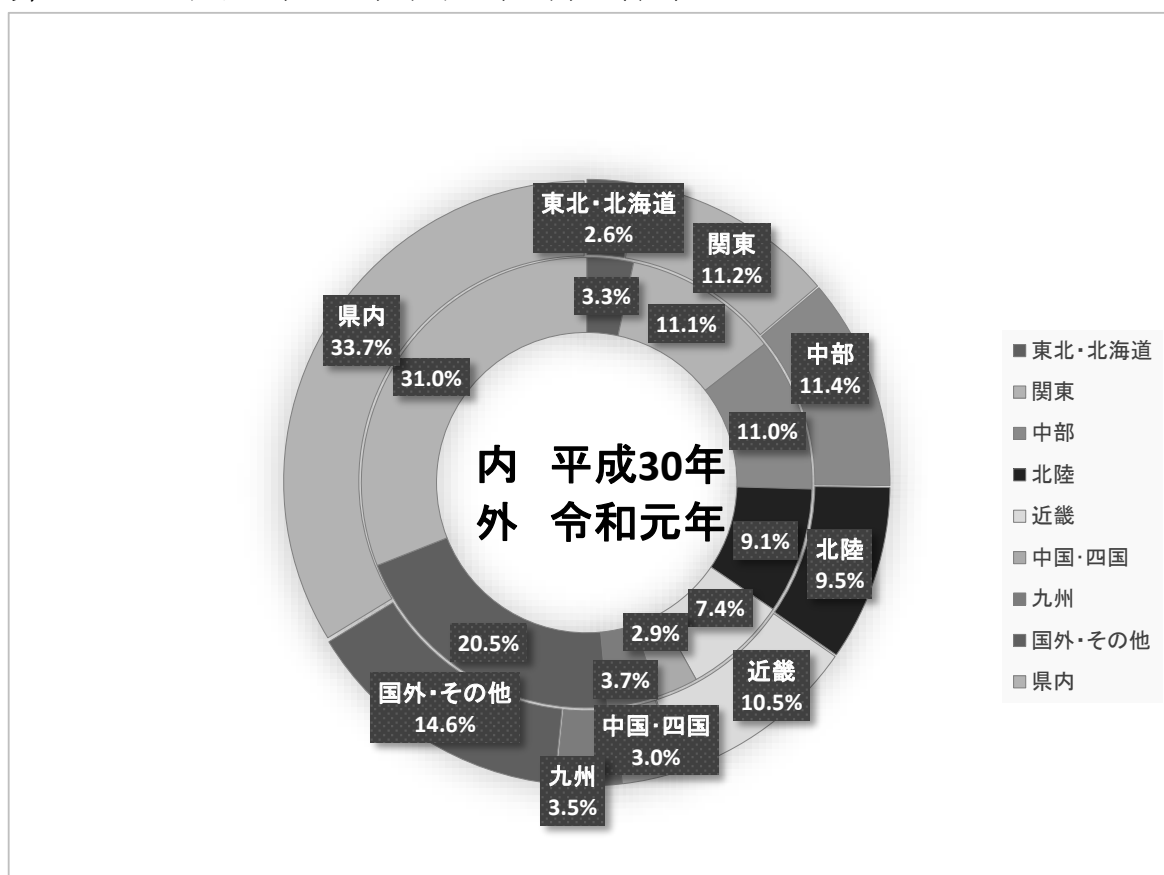
第5－3表 都道府県からの転入等

都道府県名	男	女	計	都道府県名	男	女	計
北海道	29	23	52	京都府	40	33	73
青森県	7	2	9	大阪府	129	64	193
岩手県	4	3	7	兵庫県	36	24	60
宮城県	11	8	19	奈良県	11	11	22
秋田県	0	3	3	和歌山県	3	3	6
山形県	1	2	3	鳥取県	9	4	13
福島県	7	5	12	島根県	9	4	13
茨城県	22	9	31	岡山県	5	7	12
栃木県	5	6	11	広島県	16	7	23
群馬県	5	4	9	山口県	19	14	33
埼玉県	84	16	100	徳島県	2	2	4
千葉県	23	21	44	香川県	5	8	13
東京都	86	80	166	愛媛県	2	2	4
神奈川県	48	36	84	高知県	2	3	5
新潟県	19	20	39	福岡県	42	23	65
富山県	84	45	129	佐賀県	0	2	2
石川県	710	632	1,342	長崎県	0	0	0
福井県	116	92	208	熊本県	1	0	1
山梨県	5	6	11	大分県	5	4	9
長野県	12	11	23	宮崎県	24	12	36
岐阜県	41	17	58	鹿児島県	2	2	4
静岡県	61	25	86	沖縄県	13	9	22
愛知県	128	90	218	国外	331	237	568
三重県	35	22	57	前住所なし	8	6	14
滋賀県	43	19	62	合計	2,300	1,678	3,978

第5-4表 政令指定都市からの転入

都市名	男	女	計	都市名	男	女	計
札幌市	9	6	15	浜松市	39	10	49
仙台市	8	4	12	名古屋市	36	27	63
さいたま市	5	4	9	京都市	21	21	42
千葉市	4	4	8	大阪市	20	20	40
東京都特別区	59	60	119	堺市	63	43	106
横浜市	19	14	33	神戸市	5	2	7
川崎市	5	5	10	岡山市	2	2	4
相模原市	3	1	4	広島市	7	0	7
新潟市	11	5	16	北九州市	5	6	11
静岡市	5	1	6	福岡市	6	4	10
				熊本市	1	0	1
				計	333	239	572

第5-2図 転入者圏別割合 (%)



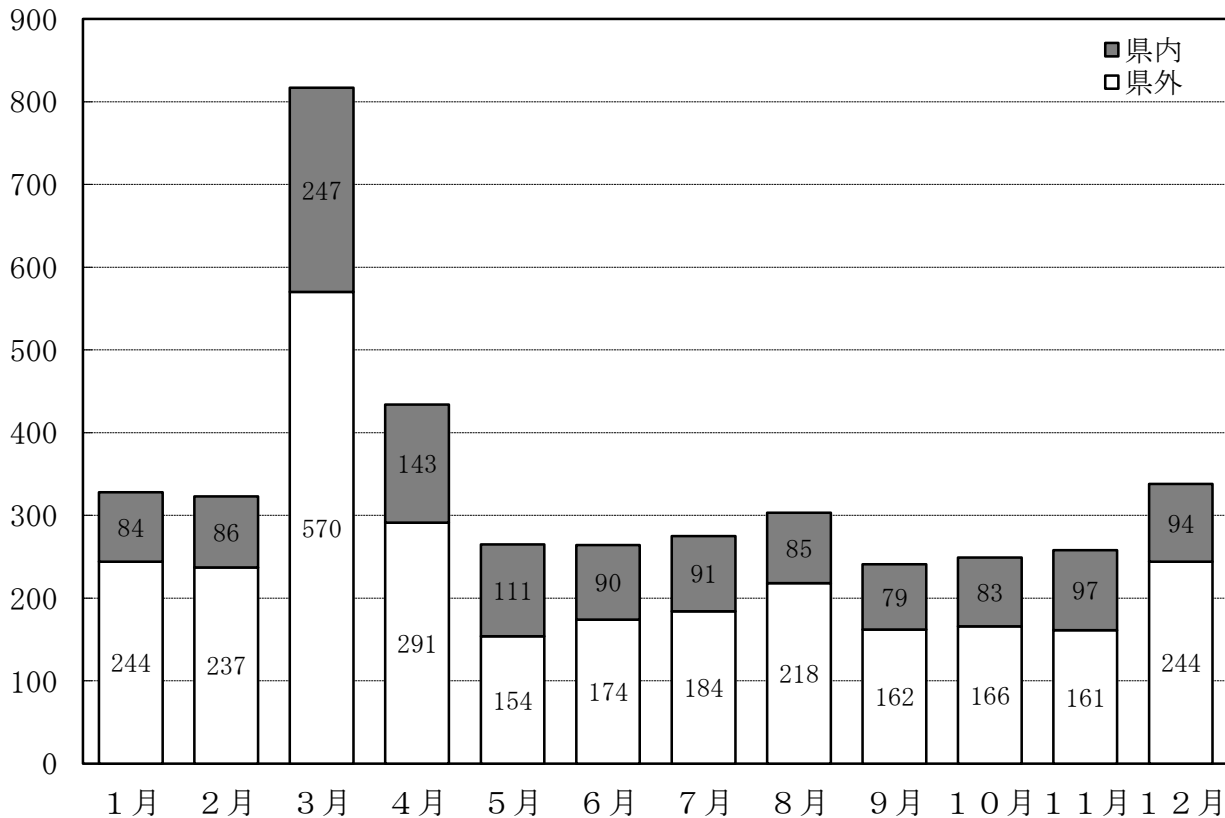
## 6. 転出(令和元年)

第6-1表 月別の県外・県内への転出等

月	県外			県内			合計
	男	女	計	男	女	計	
1月	130	114	244	46	38	84	328
2月	143	94	237	42	44	86	323
3月	317	253	570	123	124	247	817
4月	156	135	291	85	58	143	434
5月	82	72	154	53	58	111	265
6月	92	82	174	46	44	90	264
7月	115	69	184	55	36	91	275
8月	126	92	218	41	44	85	303
9月	93	69	162	32	47	79	241
10月	94	72	166	40	43	83	249
11月	100	61	161	48	49	97	258
12月	158	86	244	48	46	94	338

第6-1図

(単位：人)



第6-2表 年齢別の県内・県外への転出等

		合 計	0～4歳	5～9	10～14	15～19	20～24	25～29
男	県外	1,606	88	45	27	75	328	302
	県内	659	59	10	7	25	98	126
	計	2,265	147	55	34	100	426	428
女	県外	1,199	73	50	28	62	255	223
	県内	631	50	18	7	28	102	156
	計	1,830	123	68	35	90	357	379
総 計		4,095	270	123	69	190	783	807

		30～34	35～39	40～44	45～49	50～54	55～59	60～64
男	県外	224	144	105	116	73	28	22
	県内	107	69	51	39	27	17	8
	計	331	213	156	155	100	45	30
女	県外	168	119	74	53	23	24	13
	県内	79	49	37	32	17	16	7
	計	247	168	111	85	40	40	20
総 計		578	381	267	240	140	85	50

		65～69	70～74	75～79	80～84	85～89	90～94	95歳～
男	県外	8	11	5	4	0	1	0
	県内	9	2	0	1	2	0	2
	計	17	13	5	5	2	1	2
女	県外	10	7	8	4	4	1	0
	県内	11	4	2	6	6	3	1
	計	21	11	10	10	10	4	1
総 計		38	24	15	15	12	5	3

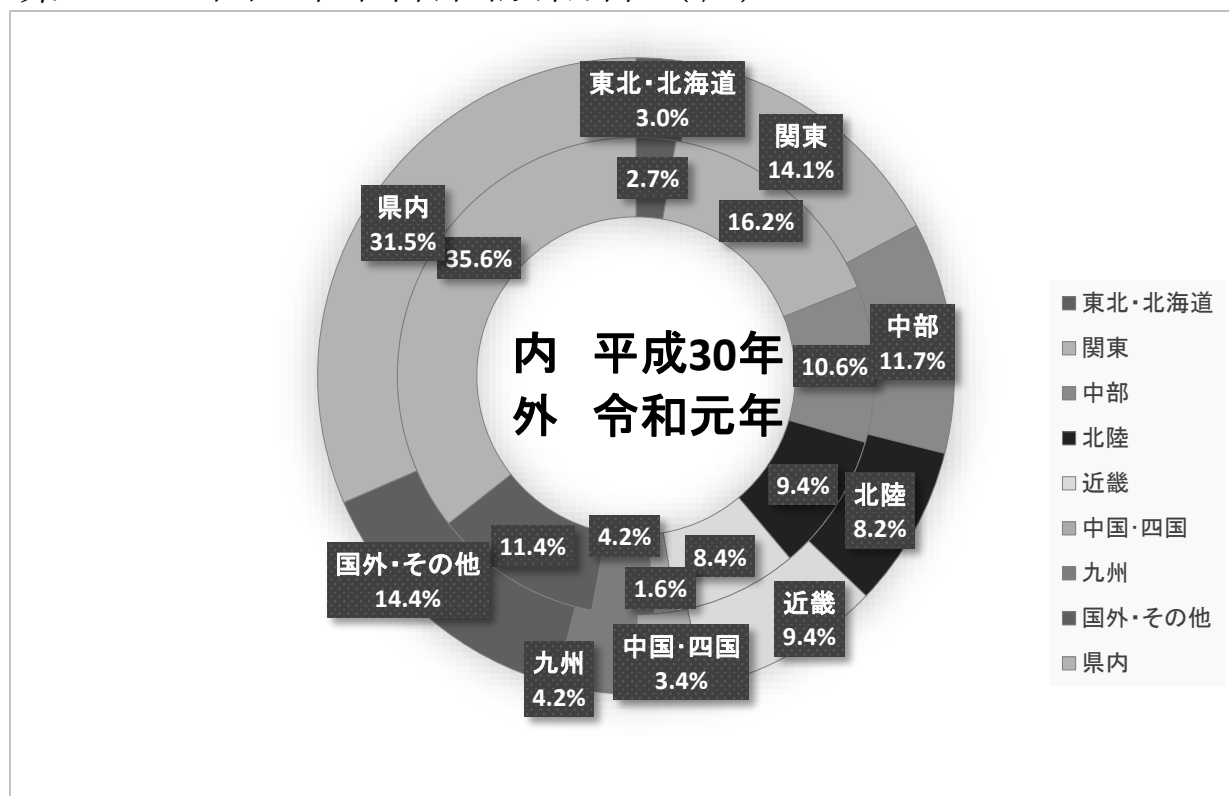
第6-3表 都道府県への転出等

都道府県名	男	女	計	都道府県名	男	女	計
北海道	33	17	50	京都府	44	24	68
青森県	16	5	21	大阪府	109	74	183
岩手県	5	4	9	兵庫県	35	36	71
宮城県	13	5	18	奈良県	7	6	13
秋田県	1	6	7	和歌山県	5	5	10
山形県	2	2	4	鳥取県	9	3	12
福島県	6	9	15	島根県	11	15	26
茨城県	22	19	41	岡山県	15	13	28
栃木県	17	12	29	広島県	9	20	29
群馬県	6	6	12	山口県	8	5	13
埼玉県	57	29	86	徳島県	3	2	5
千葉県	33	19	52	香川県	1	5	6
東京都	115	125	240	愛媛県	11	9	20
神奈川県	64	55	119	高知県	0	0	0
新潟県	22	19	41	福岡県	28	29	57
富山県	87	57	144	佐賀県	3	3	6
石川県	659	631	1,290	長崎県	5	0	5
福井県	94	58	152	熊本県	6	3	9
山梨県	3	1	4	大分県	3	3	6
長野県	24	22	46	宮崎県	24	20	44
岐阜県	47	39	86	鹿児島県	7	3	10
静岡県	59	40	99	沖縄県	19	14	33
愛知県	114	96	210	国外	341	217	558
三重県	20	16	36	職権消除	23	9	32
滋賀県	20	20	40	合計	2,265	1,830	4,095

第6-4表 政令指定都市への転出

都市名	男	女	計	都市名	男	女	計
札幌市	6	6	12	浜松市	16	10	26
仙台市	3	1	4	名古屋市	29	25	54
さいたま市	4	3	7	京都市	21	15	36
千葉市	3	1	4	大阪市	29	20	49
東京都特別区	78	85	163	堺市	59	41	100
横浜市	16	20	36	神戸市	6	10	16
川崎市	18	15	33	岡山市	3	4	7
相模原市	3	1	4	広島市	2	4	6
新潟市	9	5	14	北九州市	4	2	6
静岡市	2	2	4	福岡市	1	1	2
				熊本市	2	1	3
				計	314	272	586

第6-2図 転出者圏別割合 (%)





第6-5表 県内における転入者・転出者

市(郡)町村名		転入者			転出者		
		男	女	計	男	女	計
市	金 沢 市	197	168	365	215	175	390
	七 尾 市	17	22	39	13	17	30
	輪 島 市	9	6	15	9	5	14
	珠 洲 市	2	6	8	3	1	4
	加 賀 市	159	153	312	104	104	208
	羽 咋 市	2	3	5	3	4	7
	か ほ く 市	7	6	13	8	11	19
	白 山 市	98	88	186	73	73	146
	能 美 市	121	120	241	152	163	315
	野 々 市 市	48	25	73	54	57	111
能美郡	川 北 町	7	6	13	6	5	11
河北郡	津 幡 町	8	5	13	9	6	15
	内 灘 町	3	7	10	6	2	8
羽咋郡	志 賀 町	5	8	13	1	3	4
	宝 達 志 水 町	5	7	12	1	1	2
鹿島郡	中 能 登 町	3	3	6	1	1	2
鳳珠郡	穴 水 町	3	3	6	1	1	2
	能 登 町	6	4	10	0	2	2
合 計		700	640	1,340	659	631	1,290

第6-3図 転入者・転出者の構成比（市郡別）

