

第7-2表 校下別人口と世帯数の変遷

年 別 校下(地区)	平成4年12月末日		平成9年12月末日			平成14年12月末日		
	世帯数	人 口	世帯数	人 口	平成4 年対比	世帯数	人 口	平成4 年対比
稚 松	3,132	10,310	3,125	9,581	93	3,137	8,998	87
芦 城	3,383	10,183	3,473	9,873	97	3,573	9,670	95
安 宅	2,082	8,229	2,160	7,956	97	2,303	7,933	96
犬 丸	894	3,396	950	3,434	101	1,011	3,432	101
荒 屋	764	3,063	790	3,021	99	814	2,880	94
能 美	1,342	4,750	1,431	4,760	100	1,504	4,752	100
第 一	2,310	8,159	2,718	8,958	110	3,003	9,383	115
苗 代	1,452	5,354	1,834	6,260	117	2,168	7,043	132
蓮 代 寺	570	2,332	601	2,308	99	625	2,261	97
向 本 折	1,181	4,176	1,162	3,993	96	1,306	4,113	98
今 江	1,529	5,596	1,669	5,673	101	1,835	5,756	103
串	1,218	4,540	1,457	4,868	107	1,719	5,406	119
日 末	427	1,664	486	1,826	110	552	1,943	117
国 府	1,187	4,993	1,413	5,509	110	1,628	5,787	116
中 海	652	2,789	676	2,681	96	715	2,655	95
東 陵	929	3,155	966	3,048	97	1,035	3,021	96
金 野	354	1,476	355	1,425	97	370	1,363	92
西 尾	284	894	266	797	89	248	732	82
波 佐 谷	405	1,820	411	1,742	96	432	1,701	93
符 津	1,395	5,092	1,476	5,045	99	1,658	5,230	103
木 場	390	1,405	403	1,434	102	425	1,422	101
粟 津	1,358	4,034	1,496	4,110	102	1,431	3,797	94
那 谷	342	1,405	346	1,324	94	344	1,252	89
矢 田 野	1,479	5,531	1,606	5,630	102	1,737	5,733	104
月 津	885	3,420	960	3,537	103	1,072	3,616	106
計	29,944	107,766	32,230	108,793	101	34,645	109,879	102

(各年12月31日現在)

平成19年12月末日			平成24年12月末日			平成25年12月末日			
世帯数	人口	平成4年対比	世帯数	人口	平成4年対比	世帯数	人口	平成4年対比	人口構成
3,210	8,632	84	3,356	8,530	83	3,353	8,466	82	7.8
3,675	9,465	93	4,018	9,799	96	4,013	9,753	96	8.9
3,074	7,835	95	3,045	7,575	92	3,054	7,471	91	6.9
1,042	3,327	98	1,134	3,350	99	1,144	3,287	97	3.0
859	2,839	93	881	2,722	89	887	2,673	87	2.5
1,511	4,618	97	1,623	4,636	98	1,647	4,646	98	4.3
3,300	9,710	119	3,659	10,145	124	3,716	10,215	125	9.4
2,435	7,546	141	2,699	7,938	148	2,739	8,011	150	7.4
660	2,219	95	700	2,143	92	711	2,133	91	2.0
1,460	3,998	96	1,596	4,050	97	1,640	4,117	99	3.8
1,971	5,761	103	2,159	5,919	106	2,208	5,966	107	5.5
1,911	5,387	119	2,015	5,373	118	2,017	5,360	118	4.9
566	1,900	114	569	1,769	106	578	1,756	106	1.6
1,807	6,062	121	1,926	6,035	121	1,953	6,045	121	5.5
748	2,587	93	778	2,479	89	788	2,466	88	2.3
1,099	3,055	97	1,100	2,933	93	1,095	2,907	92	2.7
446	1,341	91	447	1,253	85	449	1,259	85	1.2
243	666	74	227	570	64	222	550	62	0.5
583	1,662	91	592	1,554	85	598	1,533	84	1.4
1,939	5,346	105	2,071	5,384	106	2,109	5,364	105	4.9
446	1,415	101	449	1,331	95	452	1,329	95	1.2
1,481	3,647	90	1,511	3,513	87	1,532	3,461	86	3.2
346	1,178	84	354	1,065	76	349	1,027	73	0.9
2,031	5,859	106	2,129	5,796	105	2,132	5,717	103	5.2
1,202	3,561	104	1,250	3,483	102	1,248	3,468	101	3.2
38,045	109,616	102	40,288	109,345	101	40,634	108,980	101	100.0

## 8. 人口の年齢構造

第8-1表 平成25年12月末日現在 年齢別人口合計表

男 性									
年 齢	人 数	年 齢	人 数	年 齢	人 数	年 齢	人 数	年 齢	人 数
104以上	0	103	0	102	1	101	0	100	1
99	2	98	6	97	16	96	11	95	15
94	37	93	36	92	68	91	55	90	94
89	116	88	132	87	174	86	177	85	231
84	254	83	294	82	303	81	352	80	367
79	351	78	429	77	465	76	471	75	430
74	500	73	566	72	654	71	733	70	738
69	707	68	509	67	599	66	1,051	65	958
64	928	63	827	62	719	61	589	60	623
59	636	58	597	57	503	56	528	55	646
54	613	53	618	52	659	51	648	50	641
49	703	48	638	47	545	46	810	45	725
44	735	43	776	42	815	41	868	40	914
39	897	38	839	37	808	36	729	35	657
34	671	33	614	32	603	31	677	30	631
29	625	28	631	27	610	26	539	25	602
24	599	23	577	22	541	21	584	20	548
19	619	18	567	17	588	16	571	15	582
14	603	13	586	12	582	11	543	10	568
9	527	8	497	7	512	6	509	5	508
4	482	3	494	2	479	1	494	0	482
男性 : 52,982 人      女性: 55,998 人									

女					性				
年 齡	人 数	年 齡	人 数	年 齡	人 数	年 齡	人 数	年 齡	人 数
104以上	7	103	4	102	7	101	8	100	23
99	35	98	34	97	72	96	73	95	99
94	109	93	149	92	193	91	200	90	233
89	274	88	322	87	371	86	376	85	409
84	473	83	470	82	466	81	543	80	511
79	510	78	592	77	574	76	583	75	501
74	562	73	644	72	742	71	820	70	768
69	764	68	544	67	645	66	1,098	65	1,045
64	1,059	63	848	62	769	61	692	60	679
59	625	58	633	57	604	56	578	55	678
54	578	53	649	52	582	51	673	50	707
49	704	48	733	47	566	46	799	45	802
44	702	43	790	42	723	41	859	40	887
39	836	38	776	37	708	36	697	35	697
34	632	33	604	32	539	31	600	30	516
29	542	28	538	27	494	26	555	25	551
24	476	23	531	22	551	21	490	20	545
19	550	18	537	17	538	16	504	15	604
14	554	13	542	12	570	11	538	10	520
9	513	8	463	7	562	6	490	5	513
4	494	3	465	2	509	1	469	0	413
合計：108,980 人      世帯数：40,634 世帯									

第8-2表 校下・男女・年齢5歳階級別人口

校下名	性	0-4	5-9	10-14	15-19	20-24	25-29	30-34	35-39	40-44	45-49
稚松	男	192	171	176	212	192	225	210	264	297	251
	女	164	173	171	185	213	206	221	264	279	266
芦城	男	225	210	222	222	213	246	334	325	368	316
	女	243	206	220	215	247	242	283	345	373	345
安宅	男	138	186	188	245	332	352	236	265	247	241
	女	126	128	166	188	186	182	171	202	262	254
犬丸	男	67	72	75	60	82	79	98	117	142	97
	女	62	84	68	72	72	77	100	103	104	110
荒屋	男	51	69	68	71	43	70	73	89	82	88
	女	47	47	69	69	63	64	59	86	89	84
能美	男	126	107	127	137	118	104	155	177	174	143
	女	112	120	117	114	113	113	140	159	177	152
第一	男	270	271	307	299	247	269	299	422	451	293
	女	251	276	275	223	248	261	292	397	416	361
苗代	男	218	234	262	219	227	172	259	336	345	276
	女	252	259	266	236	191	167	233	344	351	278
蓮代寺	男	51	47	45	52	45	59	59	66	60	61
	女	37	46	47	45	47	54	67	61	67	55
向本折	男	113	83	105	94	108	150	125	149	172	126
	女	100	87	91	101	96	140	125	133	148	126
今江	男	147	133	146	150	177	174	202	227	235	177
	女	131	134	143	138	138	171	188	203	222	160
串	男	126	135	166	170	150	196	171	199	207	198
	女	133	121	153	183	106	135	135	187	220	206
日未	男	45	54	48	56	33	53	54	73	57	70
	女	42	58	52	50	46	43	43	59	72	64
国府	男	109	172	204	167	159	146	150	215	240	206
	女	121	174	173	174	158	143	156	233	223	214
中海	男	50	49	56	71	55	59	63	89	53	62
	女	48	59	78	54	65	66	66	78	61	75
東陵	男	63	84	80	68	63	39	64	123	125	76
	女	55	59	84	86	56	64	70	114	114	78
金野	男	22	27	27	19	39	24	37	29	44	33
	女	24	20	23	25	27	27	35	31	38	36
西尾	男	13	4	15	13	9	15	17	13	12	12
	女	7	6	8	14	7	9	8	17	12	16
波佐谷	男	18	29	27	33	45	39	34	44	34	36
	女	11	25	36	40	42	38	29	36	35	51
大杉	男	3	0	3	0	0	0	2	0	1	0
	女	0	1	0	0	0	0	1	0	2	0
符津	男	118	95	146	144	130	182	192	207	213	172
	女	107	126	133	129	130	128	138	182	182	184
木場	男	25	24	44	40	38	30	29	44	61	41
	女	35	27	40	34	29	24	33	39	44	50
栗津	男	44	70	71	82	82	97	86	108	122	118
	女	43	61	65	87	80	76	58	105	106	102
那谷	男	13	16	22	34	33	25	18	18	21	37
	女	14	9	24	26	29	28	12	20	29	36
矢田野	男	121	126	158	165	139	130	161	217	216	170
	女	119	149	123	154	118	133	155	187	217	181
月津	男	63	85	94	104	90	72	68	114	129	121
	女	66	86	99	91	86	89	73	129	118	120
総数	男	2,431	2,553	2,882	2,927	2,849	3,007	3,196	3,930	4,108	3,421
	女	2,350	2,541	2,724	2,733	2,593	2,680	2,891	3,714	3,961	3,604

(平成25年12月31日現在)

50-54	55-59	60-64	65-69	70-74	75-79	80-84	85-89	90-94	95-	合計	65歳以上
263	239	272	312	255	178	167	101	33	5	4,015	1,051
286	236	307	339	313	252	272	173	95	36	4,451	1,480
293	263	296	313	309	183	156	85	32	5	4,616	1,083
303	269	317	362	326	285	256	184	77	39	5,137	1,529
220	183	244	249	232	155	109	46	21	3	3,892	815
205	192	262	262	251	192	155	116	54	25	3,579	1,055
72	90	139	150	100	83	47	41	11	2	1,624	434
80	108	138	141	109	86	74	49	22	4	1,663	485
68	73	114	124	83	62	47	25	8	1	1,309	350
68	86	133	108	93	79	56	32	22	10	1,364	400
118	97	168	167	141	99	57	30	7	1	2,253	502
108	149	167	210	144	108	83	63	26	18	2,393	652
311	251	283	347	267	177	153	65	19	4	5,005	1,032
299	248	342	368	298	232	193	136	68	26	5,210	1,321
231	191	229	238	193	125	69	28	13	3	3,868	669
235	208	277	240	217	145	108	80	34	22	4,143	846
57	88	91	93	49	33	45	22	3	2	1,028	247
71	93	102	75	51	55	58	45	19	10	1,105	313
120	119	123	132	96	73	72	40	8	0	2,008	421
114	107	126	132	121	99	117	93	43	10	2,109	615
174	178	222	177	167	119	88	40	12	6	2,951	609
191	162	226	229	169	146	125	83	42	14	3,015	808
165	150	165	149	152	87	48	31	8	3	2,676	478
156	155	161	181	155	104	86	61	32	14	2,684	633
61	37	51	46	47	33	17	14	2	1	852	160
45	31	54	46	68	48	41	24	11	7	904	245
186	158	198	199	164	131	87	35	20	4	2,950	640
180	181	199	195	171	144	109	83	48	16	3,095	766
75	72	107	93	77	50	39	32	14	3	1,169	308
75	81	100	87	71	67	67	59	24	16	1,297	391
56	59	119	135	133	57	33	19	3	2	1,401	382
64	77	155	165	109	59	47	33	12	5	1,506	430
35	40	55	61	38	23	23	13	4	3	596	165
40	43	65	47	50	34	46	32	13	7	663	229
14	23	18	24	21	9	12	11	3	0	258	80
13	19	20	32	24	13	31	23	13	0	292	136
42	56	69	47	41	41	30	16	10	0	691	185
52	62	56	54	45	52	53	37	21	7	782	269
3	2	6	2	5	2	2	0	0	0	31	11
1	1	3	2	3	5	1	4	2	3	29	20
181	143	181	186	149	125	74	41	18	1	2,698	594
152	148	184	178	183	142	115	71	37	17	2,666	743
37	38	47	44	57	32	18	8	3	0	660	162
36	41	56	50	56	29	24	19	2	1	669	181
87	89	138	156	102	68	33	17	4	0	1,574	380
115	134	214	162	163	108	100	56	42	10	1,887	641
48	28	47	39	32	26	23	10	5	0	495	135
39	32	38	34	37	38	33	32	20	2	532	196
166	146	197	204	161	114	84	38	20	2	2,735	623
160	163	221	241	190	140	131	99	70	31	2,982	902
96	97	107	137	120	61	37	22	9	1	1,627	387
101	92	124	156	119	98	82	65	35	12	1,841	567
3,179	2,910	3,686	3,824	3,191	2,146	1,570	830	290	52	52,982	11,903
3,189	3,118	4,047	4,096	3,536	2,760	2,463	1,752	884	362	55,998	15,853

第8-1図 人口ピラミッドの変化  
(平成25年12月末日現在)



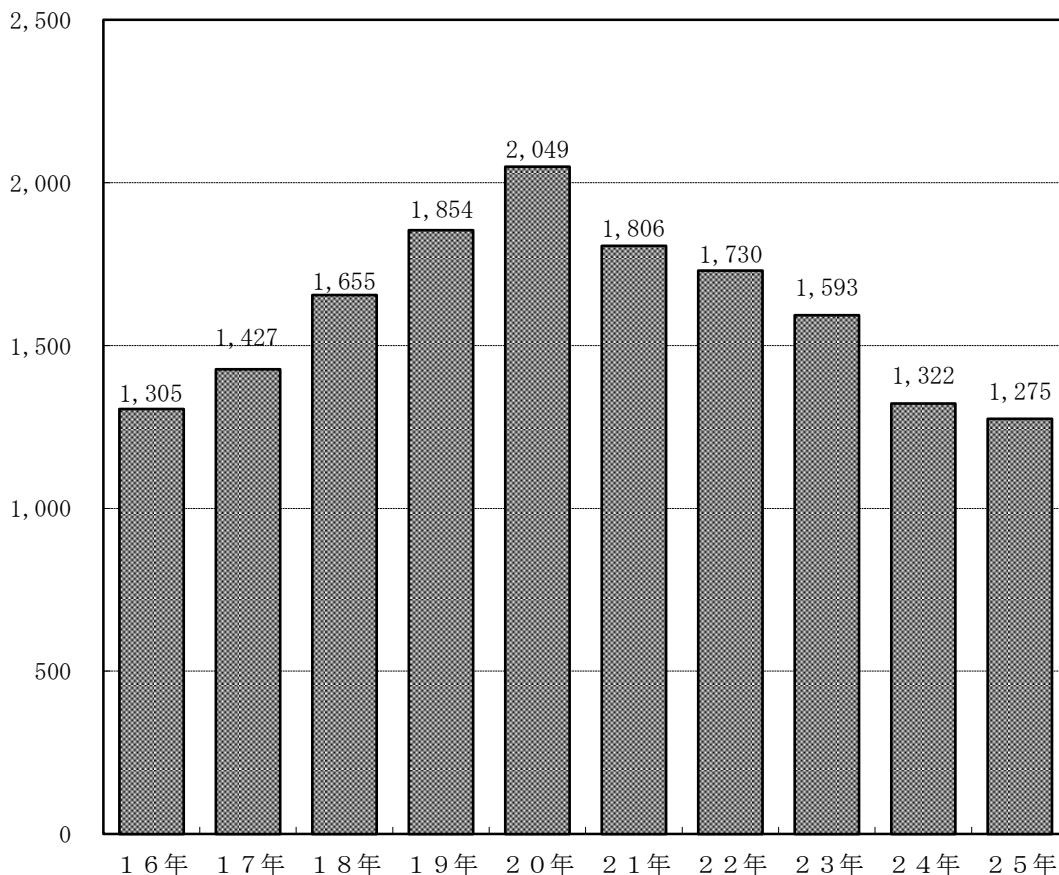
# 9. 外国人住民数

第9-1表 10年間の外国人住民数の推移

(各年12月31日現在)

年 (平成)	住 民 者 数	男	女
16年	1,305	639	666
17年	1,427	729	698
18年	1,655	904	751
19年	1,854	1,039	815
20年	2,049	1,165	884
21年	1,806	975	831
22年	1,730	942	788
23年	1,593	878	715
24年	1,322	734	588
25年	1,275	702	573

第9-1図 10年間の外国人住民数の推移





第9-2表 国籍別住民数（平成25年12月31日現在）

国名	男	女	合計	構成比
ブラジル	253	178	431	33.80%
中国	210	209	419	32.86%
朝鮮・韓国	74	83	157	12.31%
フィリピン	4	42	46	3.60%
ベトナム	70	6	76	5.96%
ペルー	25	16	41	3.21%
米国	8	7	15	1.17%
インドネシア	15	4	19	1.49%
オーストラリア	3	0	3	0.24%
パラグアイ	1	1	2	0.16%
ロシア	0	4	4	0.31%
タイ	15	5	20	1.56%
カナダ	3	2	5	0.39%
ルーマニア	0	2	2	0.16%
アルゼンチン	2	0	2	0.16%
パキスタン	2	0	2	0.16%
インド	5	3	8	0.63%
フランス	1	0	1	0.08%
英国	1	1	2	0.16%
コロンビア	0	2	2	0.16%
スロバキア	0	2	2	0.16%
イタリア	2	0	2	0.16%
チリ	0	1	1	0.08%
ミャンマー	0	1	1	0.08%
ハンガリー	1	0	1	0.08%
ニュージーランド	1	0	1	0.08%
イラン	1	0	1	0.08%
マレーシア	0	2	2	0.16%
ネパール	3	2	5	0.39%
エジプト	1	0	1	0.08%
無国籍	1	0	1	0.08%
合計	702	573	1,275	100.00%