



小松市営本江町地域優良賃貸住宅

戸建て賃貸という選択

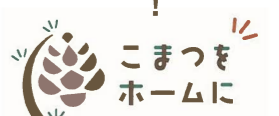
子育てを支える、新しい住まいのかたち



令和8年5月、小松市営本江町住宅跡地を活用し、小松市として初めてとなる戸建てタイプの「地域優良賃貸住宅^{*}」が完成しました。民間事業者のノウハウ等を活かすことのできるPFI方式を採用し、既存市営住宅の解体から新しい地域優良賃貸住宅の整備、分譲宅地開発を一括事業として行い、より効率的に、より高品質な子育て世帯向けの住宅整備を実現しました。

^{*}地域優良賃貸住宅／市が国の補助を受けて整備する賃貸住宅で、子育て世帯に配慮した中堅所得者向けの賃貸住宅です。

子育てするなら
ダントツ小松！

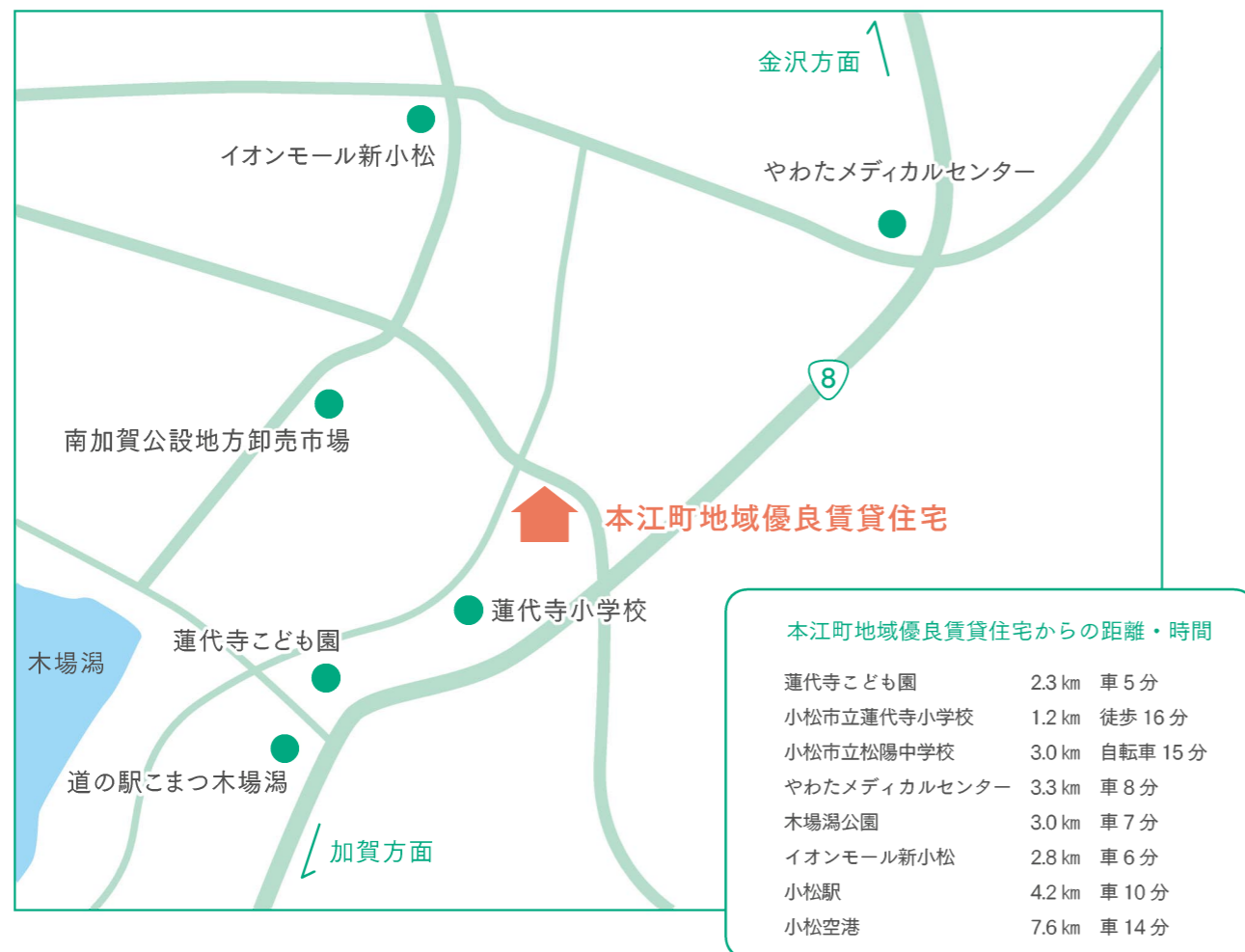


〈着工前〉



- 所在地 小松市本江町へ52番地1から6
- 家賃 月額84,000円
- 敷金 家賃の2ヶ月分
- 主な入居条件
子育て世帯
(同居者に18歳未満の者又は妊娠しているものがある世帯)
- 入居収入基準
所得月額が
158,000円を超え387,000円以下

詳しくは「入居者募集のご案内」をご覧ください。



お問い合わせ 小松市営住宅管理センター TEL0761-22-2345



子育ての日々と家族の時間を育む。 このまちの安心を住まいから。

子どもがのびのび育ち、家族が安心して暮らせること。その当たり前をかたちにするために、戸建て賃貸住宅を整備しました。ゆとりある住空間と、まちのつながりが、日々の暮らしにやさしさを広げていきます。

●内部写真 (B棟)



■施設概要

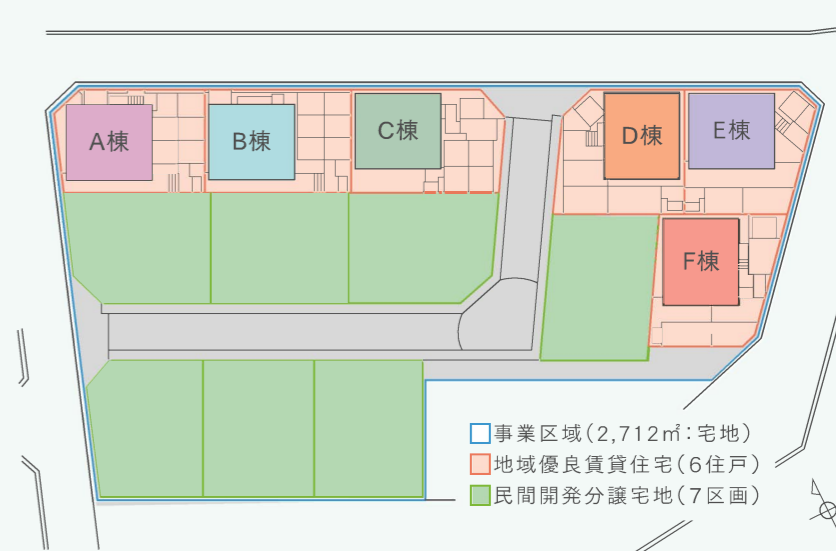
●建物情報

| | 敷地面積 | 延床面積 |
|----|-----------------------|----------------------|
| A棟 | 167.73 m ² | 97.72 m ² |
| B棟 | 167.77 m ² | 97.72 m ² |
| C棟 | 168.65 m ² | 97.72 m ² |
| D棟 | 165.43 m ² | 97.72 m ² |
| E棟 | 165.90 m ² | 95.23 m ² |
| F棟 | 171.57 m ² | 97.72 m ² |

●住宅性能評価

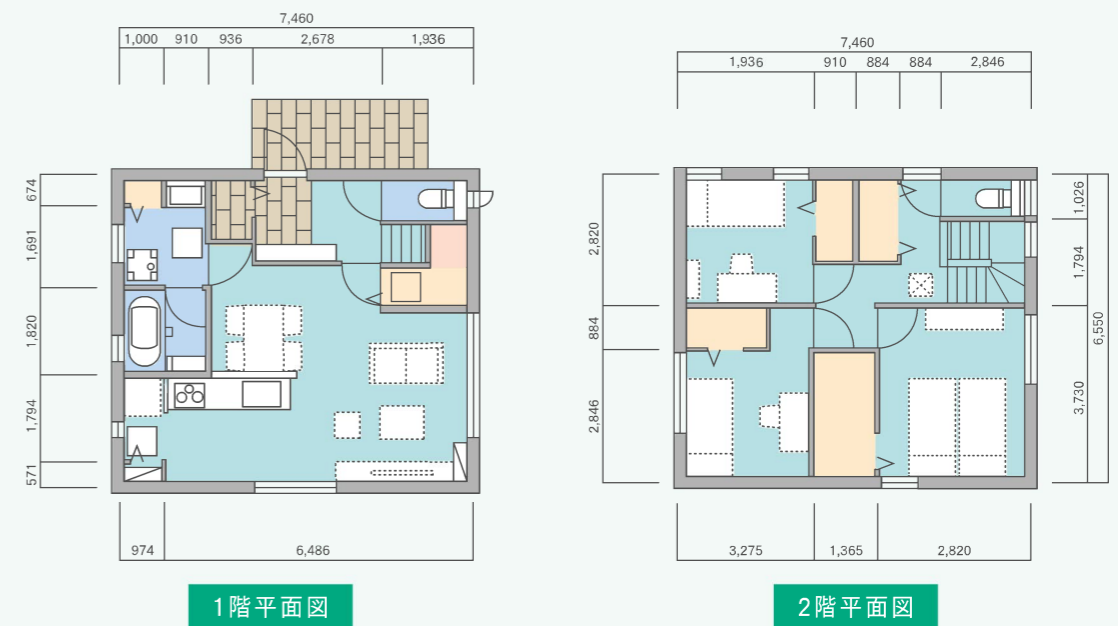
| 主項目 | 等級 |
|------------|-------|
| 耐震等級 | ★★ |
| 耐火等級 | ★★ |
| 劣化対策 | ★★★★ |
| 断熱性能 | ★★★★★ |
| 透過損失 | ★★ |
| ホルムアルデヒド発散 | ★★★★ |

●本江町地域優良賃貸住宅整備事業 事業区域図



●間取り図 (B棟)

各棟間取りが異なります。



◎玄関ドア電子キー、追炊き機能付きユニットバス、IHクッキングヒーターなど子育て世帯に配慮した設備を設けております。

◎EV車用コンセント、物置、屋根付き自転車置き場、宅配ボックスなど日々の利便性を高める外部設備も充実しています。