

外観写真

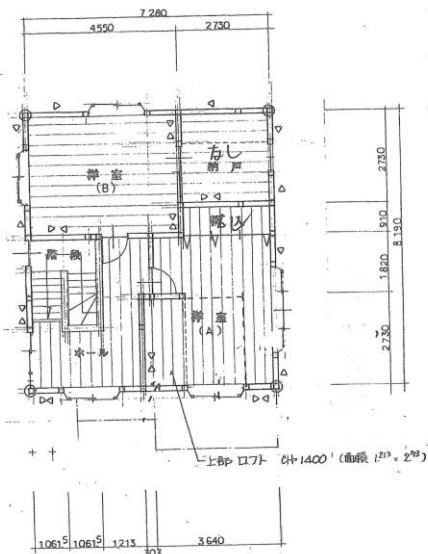
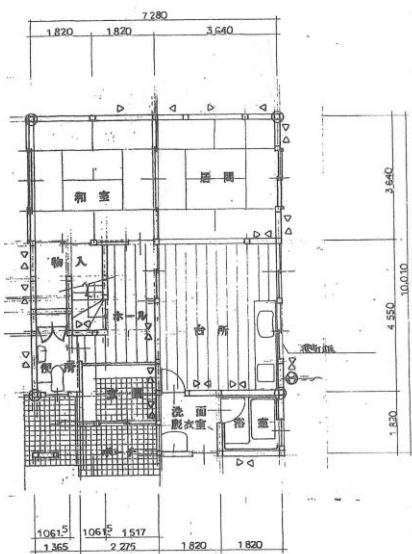


概要

所在地	長崎町	
土地	216.69	m ²
床面積	1F	68.32 m ²
	2F	59.62 m ²
	計	127.94 m ²
建築年	平成13年	
構造	木造2F	
駐車場	4台	
家賃、売買額等		
売値	円	
家賃	80,000	円/月
敷金	80,000	円
駐車場	円/月・台	

その他 備考

間取り図



床画
建築画