

外観写真



概要

所在地	城北町	
土地	212.52	m <sup>2</sup>
床面積	1F	120.62 m <sup>2</sup>
	2F	120.62 m <sup>2</sup>
	計	241.24 m <sup>2</sup>
建築年	昭和52年	
構造	木造2F	
駐車場	2台	
家賃、売買額等		
売値	780万	円
家賃		円/月
敷金		円
駐車場		円/月・台

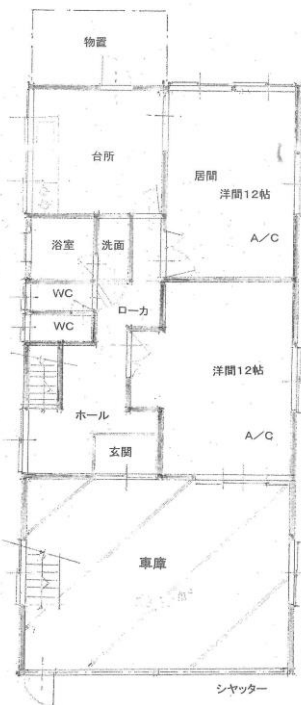
その他 備考

※市街化調整区域  
短期での賃貸希望があれば  
相談に乗ります。

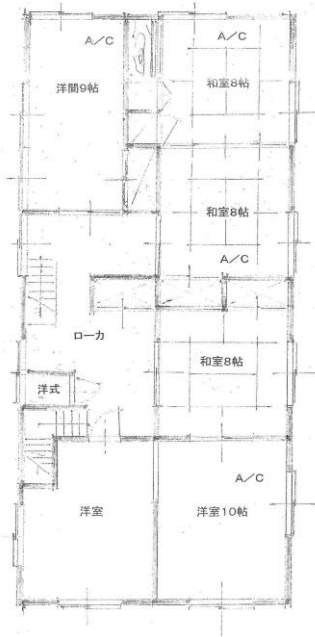
グーグルストリートビューで見る

<https://goo.gl/maps/p2tmb3uRRN6VkgPd6>

間取り図



1階平面図



2階平面図