

小松能美都市計画 区域区分の変更

番号	1
地区名	串地区
面積	20.4ha

南加賀道路

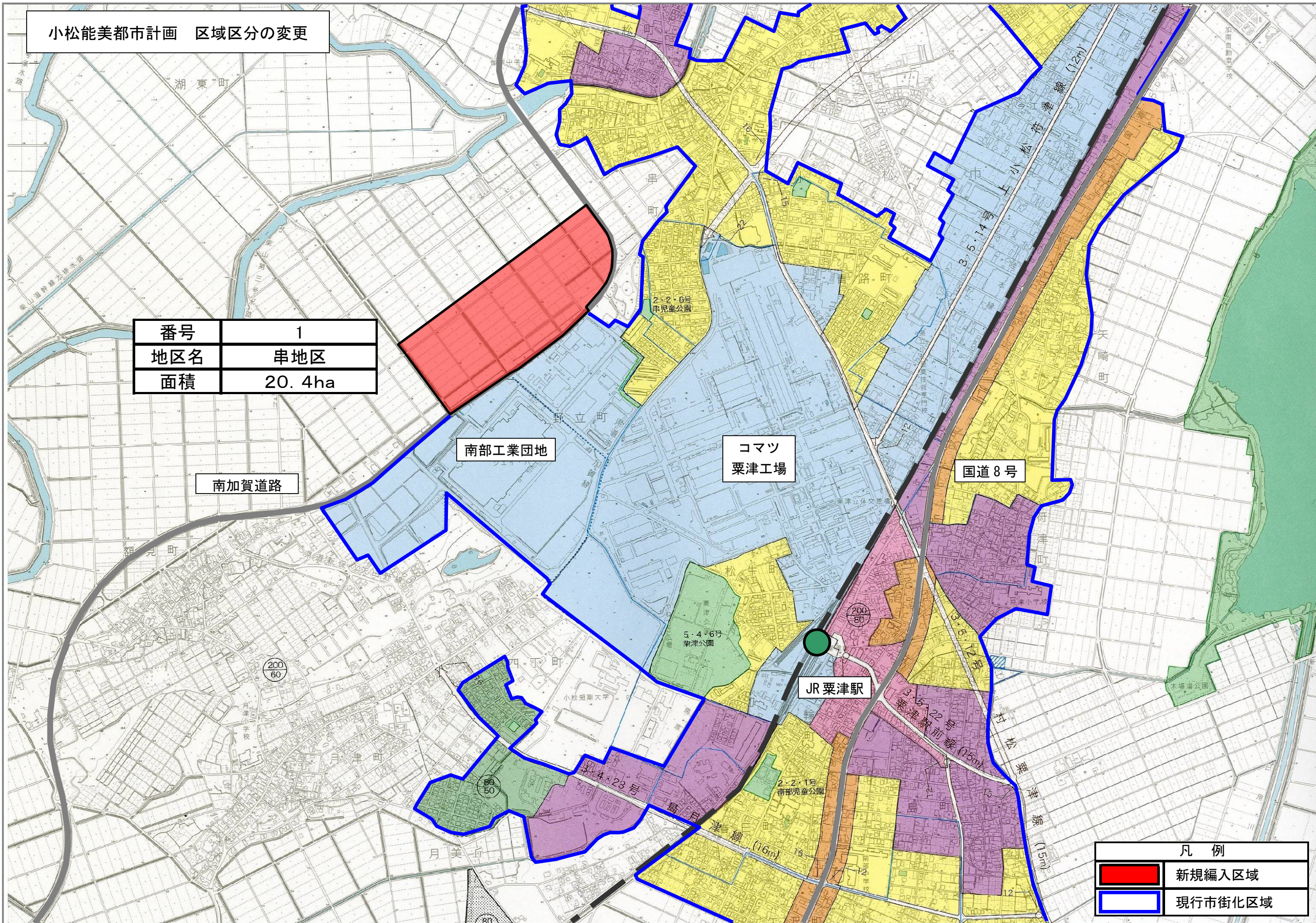
南部工業団地

コマツ
栗津工場

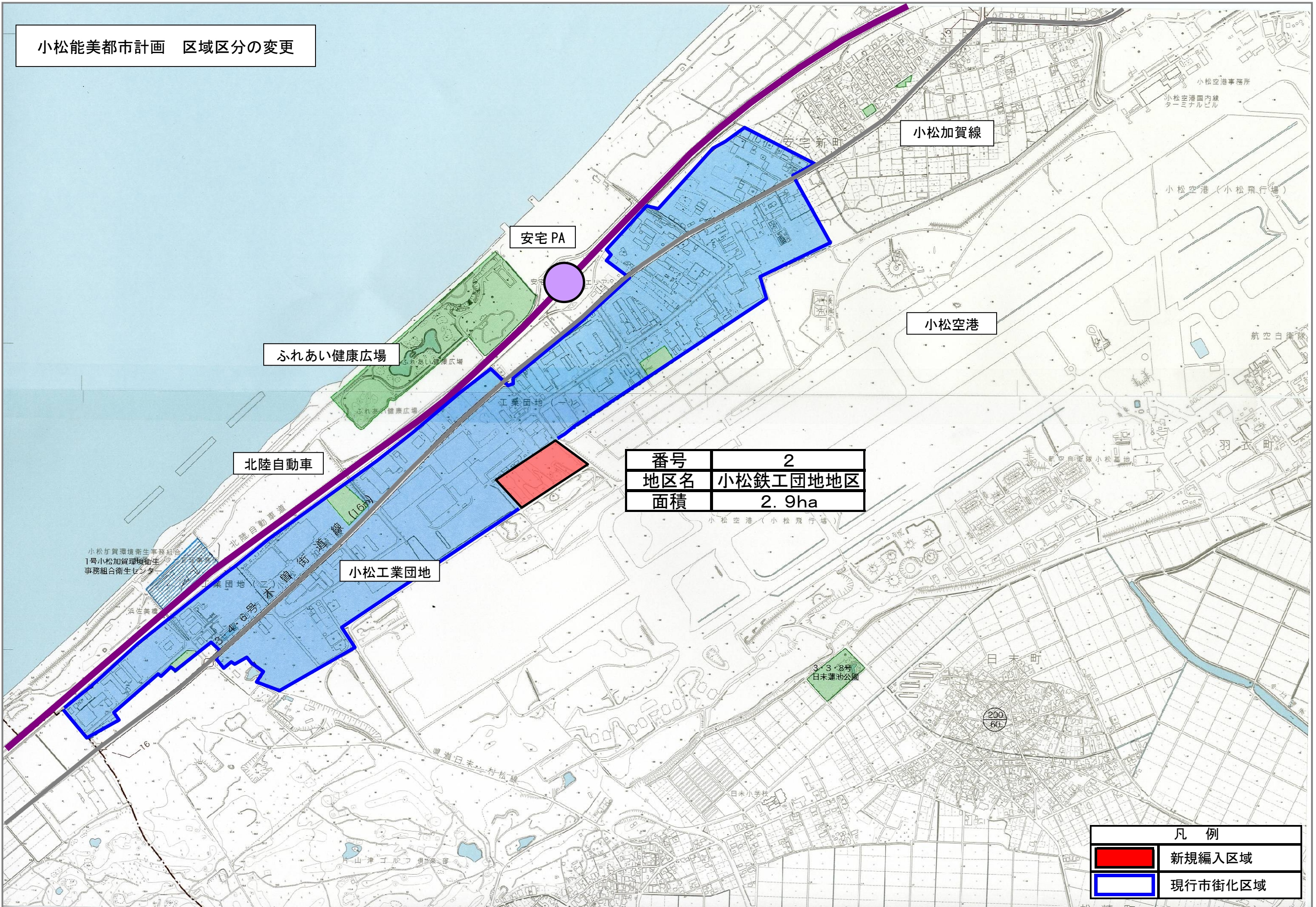
国道8号

JR 栗津駅

凡例	
	新規編入区域
	現行市街化区域



小松能美都市計画 区域区分の変更



凡例	
	新規編入区域
	現行市街化区域