

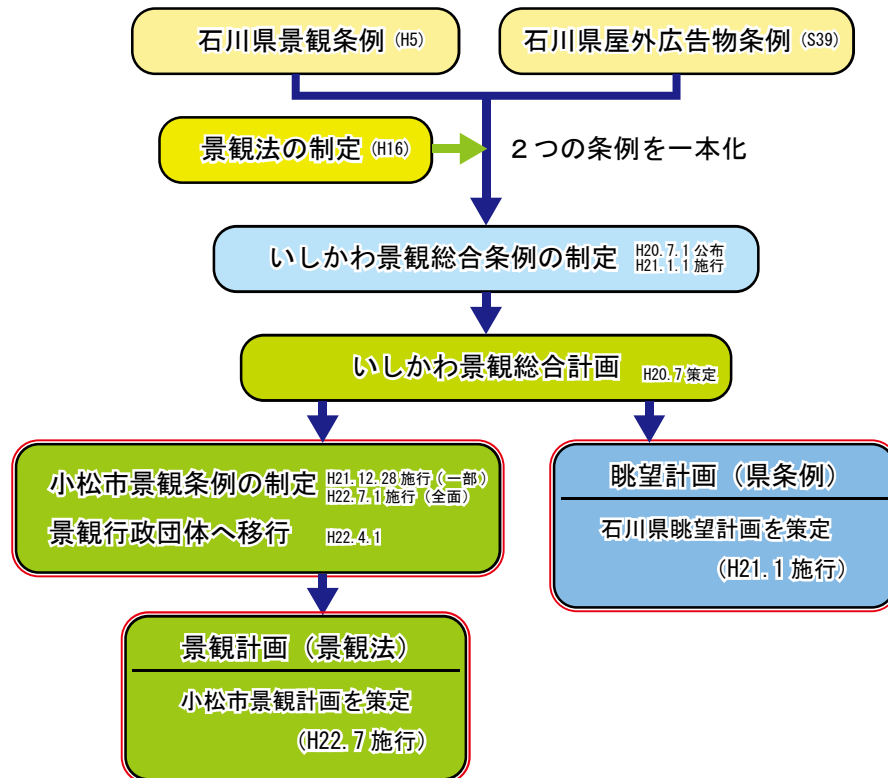
美しい風情をそのままに

# 小松市景観条例



# 小松市の良好な景観を未来へ

「小松市景観条例」により、白山連峰や木場潟などの自然景観をはじめ、黄金色の稲穂がそよぐ田園風景、曳山子供歌舞伎に象徴される中心市街地の社寺・町家のまちなみ、開湯千三百年の歴史が息づく粟津温泉など、魅力ある景観を皆様のご協力のもとで保全・創出し、未来に継承していくとともに、快適な生活環境や地域の活性化、交流人口の拡大を実現します。



## 建築物等の景観形成基準のイメージ

### 屋外施設

外壁や屋上の設備は露出しないように努め、色彩など建物と一体化する



### 敷地内の緑

できるだけ緑化に努め、生垣等を設けて植栽する

### 材料

周辺環境と調和した材料を使用する

### 色彩

落ち着いた色調を基調とし、周辺環境に調和させる



### 位置・規模

海山や周辺の街並みとの調和に配慮する  
セットバックなどによりゆとりと潤いのある空間を創出する



### 屋根

勾配屋根とするなど  
周囲と調和のとれた形態とする



### 壁面

長大な壁面はできるだけ避け、周囲に圧迫感を与えない

### 屋外附帯施設

屋外階段、ベランダ等は本体と一体化する等、まとまりのある形態とする

建築物や工作物の新築等については、「位置・規模」「形態・意匠」「色彩」「材料」など、開発行為については、「盛土・切土」「法面」などの項目で、景観形成に関する基準を定めています。



## 地域の指定

「小松市景観計画」ならびに「いしかわ景観総合条例」に基づいて策定された「石川県眺望計画」では、下図のとおり「景観形成重要地域」や「眺望景観保全地域」等を指定し、良好な景観の形成を図ります。

### 小松市景観計画の区域



地域	範囲
国道8号沿線	道路両側 2km 特別地域は 100m
北陸自動車道沿線 小松空港周辺	道路両側 500m
加賀海岸	陸側 500m 海側 1km

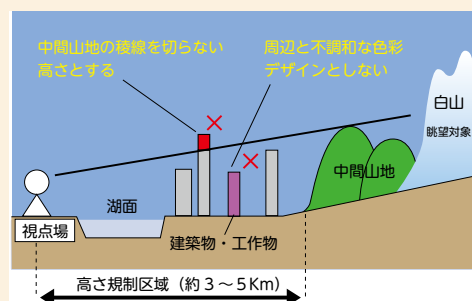
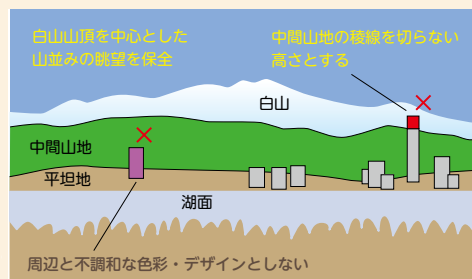
凡 例	
景観計画区域	
景観形成重要地域	陸
	海
特別地域	
眺望景観保全地域	
特別地域(眺望)	
景観形成促進地区	近代的景観地区
まちづくり協定地区	伝統的景観推進地区
景観まちづくり重点地区	伝統的景観重点地区
道路	
市境界線	

景観形成重要地域と同等  
景観形成重要地域と同等  
特別地域と同等  
各地区の景観まちづくり  
基準に準ずる

### 石川県眺望計画の区域



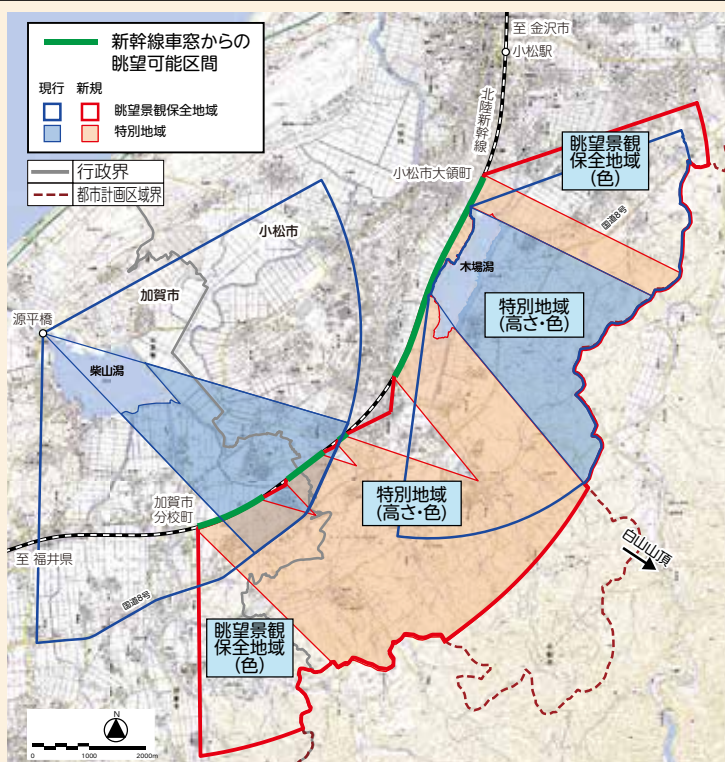
木場潟公園西園地からの白山眺望



### 眺望景観保全の考え方

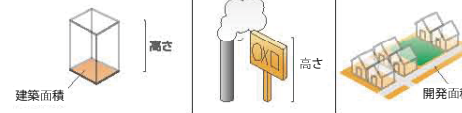
白山の眺望を保全するため、特別地域等の指定を設け、地域内の建築物等の高さや色彩等を適正に規制・誘導します。

- ・白山眺望景観保全区域（木場潟・柴山潟・北陸新幹線）



## 届出が必要な規模

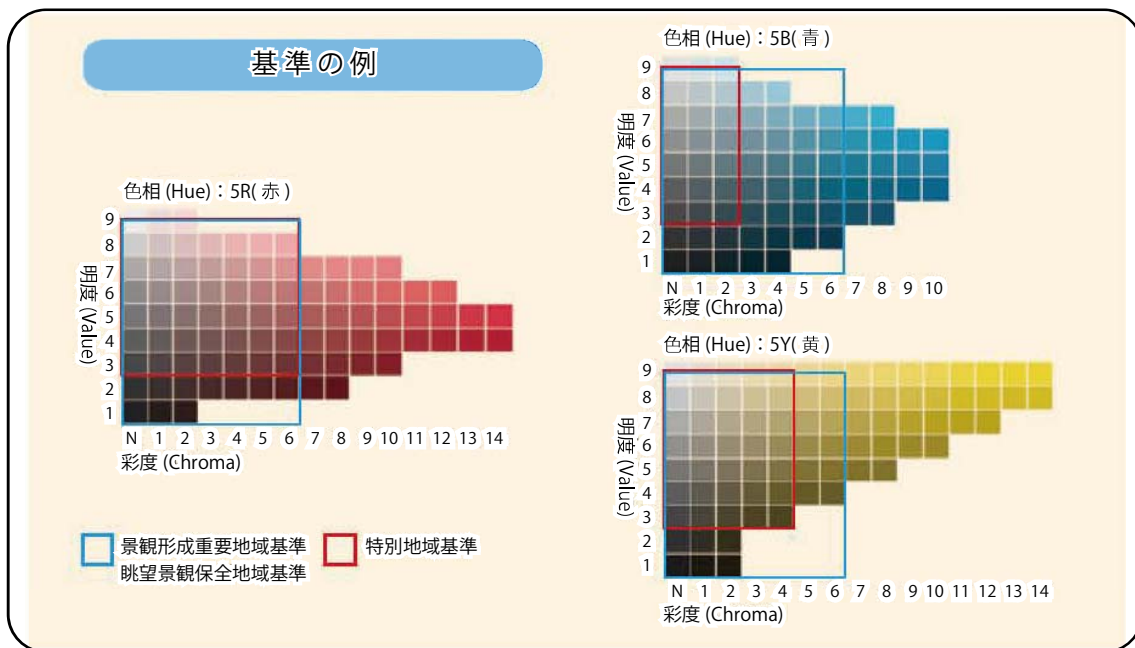
それぞれの地域に応じて、以下の規模に該当する建築物や工作物の新築・増改築等や、開発行為を行う場合には届出が必要です。

区 域	届出対象			
	建築物の建築等		工作物の建設等	開発行為
	建築面積	高さ	高さ	開発面積
景観計画区域	1,000 m <sup>2</sup> 超	13m超	13m超	10,000 m <sup>2</sup> 超
景観形成重要地域 眺望景観保全地域	500 m <sup>2</sup> 超			
特別地域	200 m <sup>2</sup> 超	10m超	10m超	3,000 m <sup>2</sup> 超
面積と高さのイメージ図				

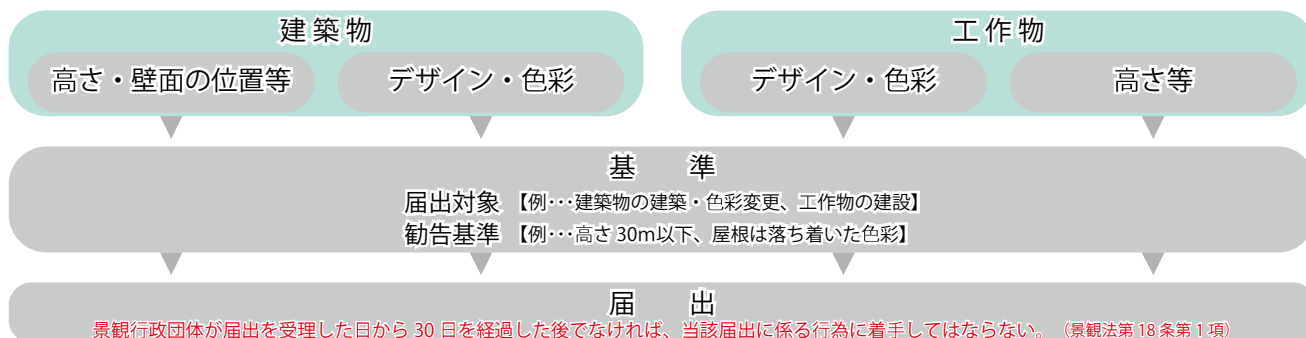
また、景観形成重要地域、眺望景観保全地域、特別地域に該当する建築物等の色彩は、マンセル値※を用い、右表の範囲とします。

※マンセル値とは国際的な色彩の尺度である「マンセル表色系」の3つの属性である「色相（色あい）」「明度（明るさ）」「彩度（鮮やかさ）」を組み合わせる記号です。

	色相（色あい）	明度（明るさ）	彩度（鮮やかさ）
景観形成重要地域 眺望景観保全地域	全色相	8.5 以下 明るすぎない	6 以下 鮮やかすぎない
特別地域	0.1R～5Y	3～8.5 明るすぎない 暗すぎない	6 以下 鮮やかすぎない
	5.1Y～10Y		4 以下 鮮やかすぎない
	その他		2 以下 鮮やかすぎない



## 手続きの流れ



お問い合わせ先：〒923-8650 小松市小馬出町 91 番地

小松市役所都市創造部まちデザイン課tel 0761-24-8099 fax 0761-23-6403