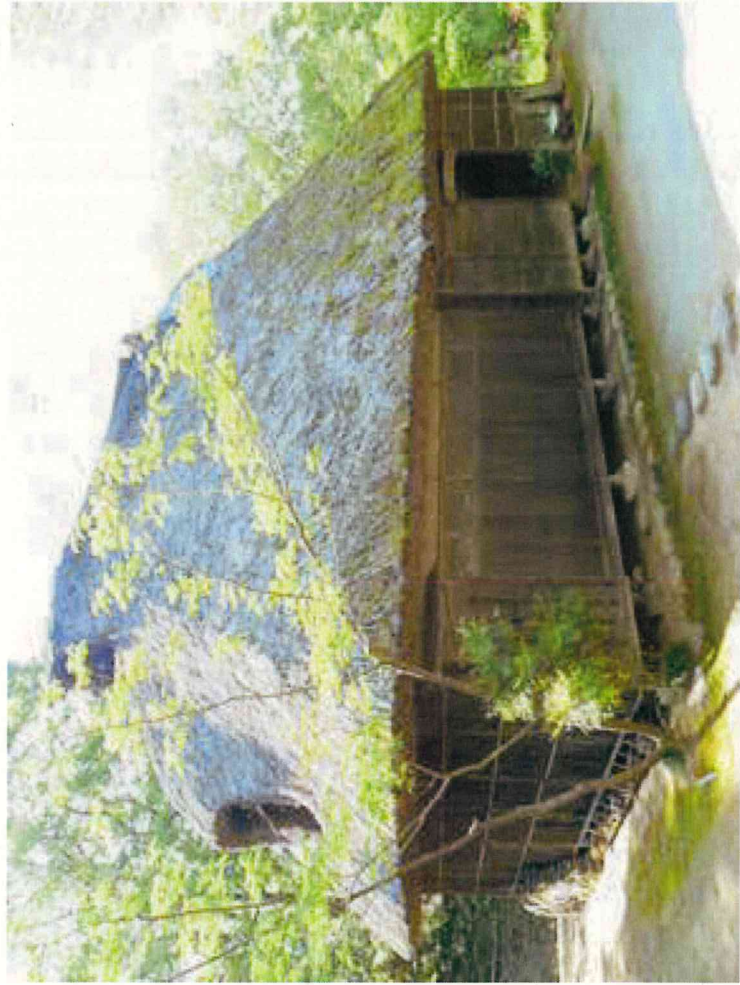


# 憩いの森古民家

## 中村家・米谷家



重要有形民俗文化財 白山麓西谷の民家 中村家



※駐車場は北と西にありますが、サイクリングロードは車は通行できません。



<2018年9月現在>

### 利用案内

建物維持のための囲炉裏の火焚きを1年を通して行っています。火焚き中は建物内への見学ができません。

- 開館時間 9:00 ~ 16:00
- 休館日 火曜日・金曜日
- 見学 無料

### 憩いの森総合案内所

〒923-0835 石川県小松市吉竹町へ302  
TEL・FAX 0761-24-4558

### お問い合わせ

小松市にぎわい交流部 観光文化課  
〒923-8650 石川県小松市小馬出町 91  
TEL 0761-24-8130・FAX 0761-23-6404

重要有形民俗文化財

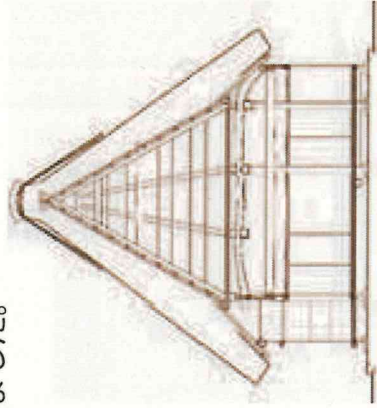
白山麓西谷の民家 中村家

はくさんろくにしだにのみんか なかむらけ

中村家は、江戸時代終わりごろに建てられましたと言われています。この民家は、明治時代初めに鳥越村相滝にあった森家住宅を、中村家がい取り、鳥越村渡津に移築しました。昭和 58 年（1983 年）10 月に現在の憩いの森に移築復元しました。

屋根は寄棟造りの茅葺で、積雪量が多い地域のため傾斜が急になっています。

中村家は昭和 59 年（1984 年）、はくさんろく じんせい せいのようく 白山麓の人生儀礼用具 1827 点と共に国の重要有形民俗文化財になりました。



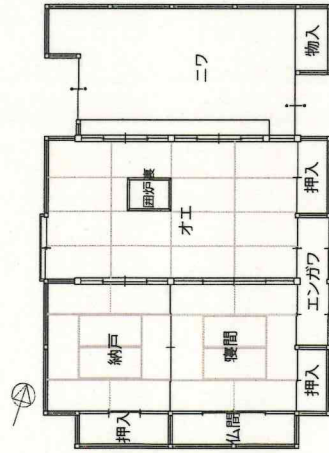
探してみよう

◆ヒダチ（屋根の明り窓）

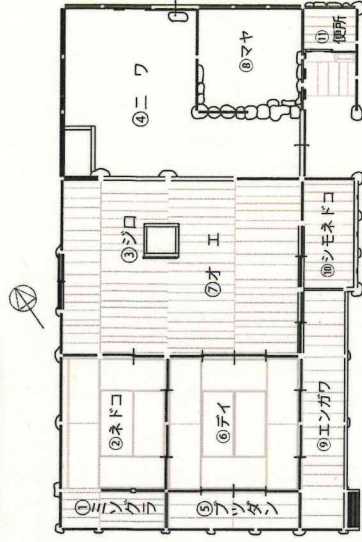
雪が多いときの出入口や薪の取り入れ口などに使われます。

米谷家

こめたにけ



平面図



- ① ミングラ：味噌蔵。米や味噌を保管。
- ② ネドコ：寝床。夫婦の寝室。
- ③ ジロ：地炉。囲炉裏。
- ④ ニワ：土間。家の入口。
- ⑤ ブツダン：仏壇
- ⑥ デイ：出居。座敷。
- ⑦ オエ：広間。茶の間。
- ⑧ マヤ：馬屋
- ⑨ エンガワ：縁側
- ⑩ シモノドコ：子供が結婚する時に増設。戸主を護った老夫婦が使用。産室にも使用。
- ⑪ 便所



オエ

マヤのアマ  
マヤの天井裏の物置。  
葬具を収納し、突然の葬式に備える。

ネドコのアマ  
ネドコの天井裏の物置。冬に使う機織り道具や、葉などを収納。

この民家は北前船で財を成した米谷家の住宅として使用されていたもので、文政 5 年（1822 年）に安宅町に建てられたと伝えられます。昭和 62 年（1987 年）に、現在の憩いの森の一部を移築復元しました。

屋根は寄棟造りの茅葺で、典型的な加賀の農家の間取りです。